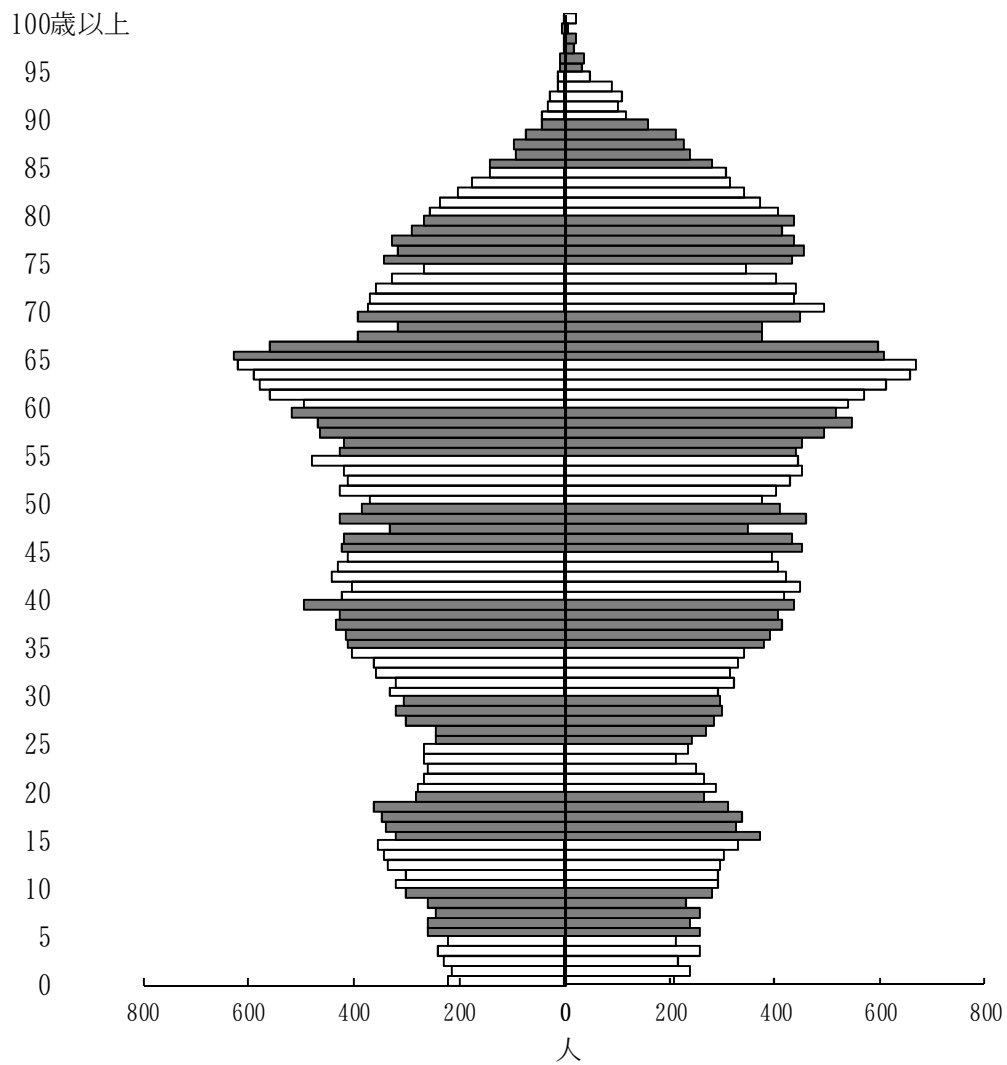


住民基本台帳に基づく十和田市の人口

(平成25年9月30日現在)

総数 64,694 人

男 30,986 人 女 33,708 人



十和田市企画財政部政策財政課

図1 年齢3区分別人口の推移及び将来推計人口

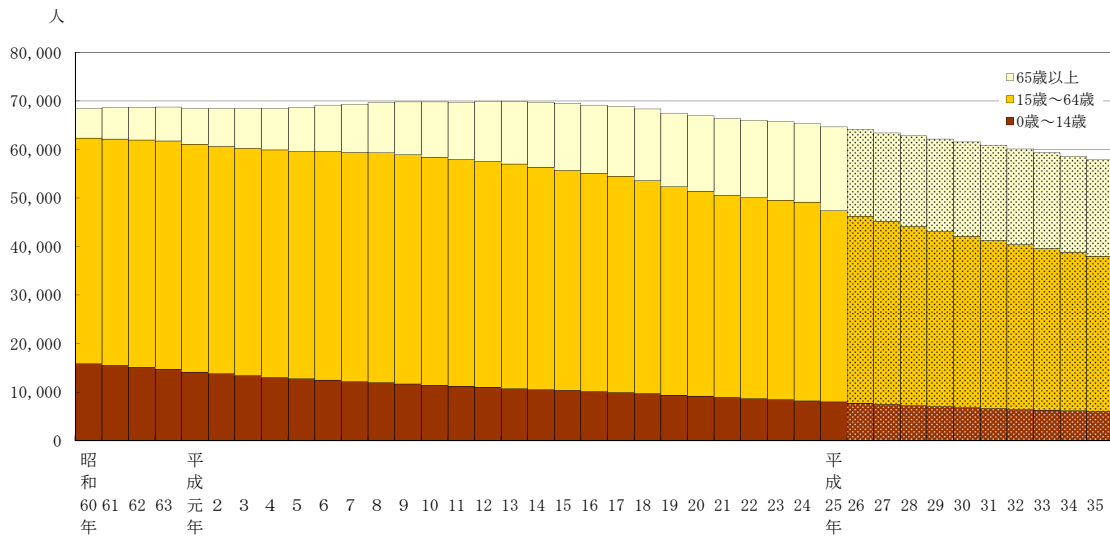
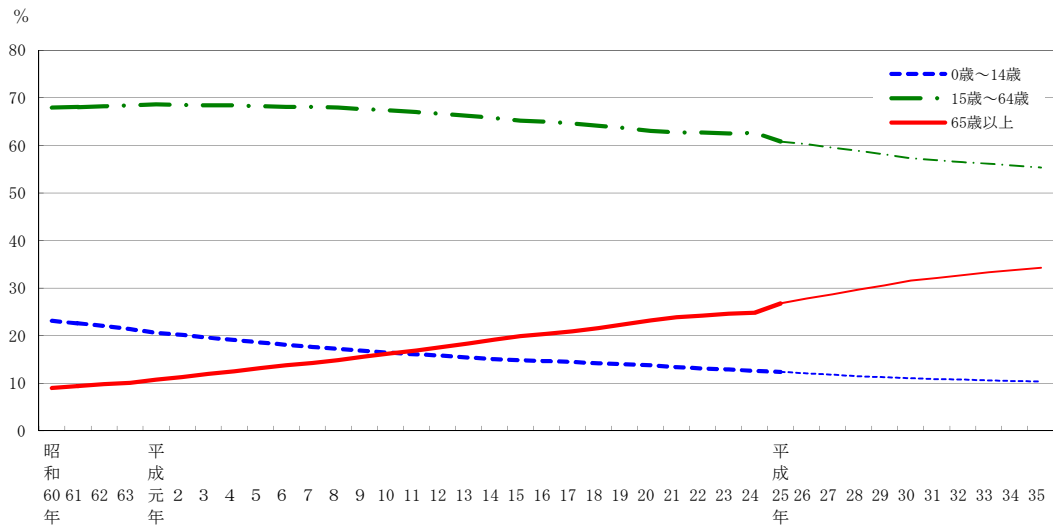


図2 年齢3区分別人口割合の推移及び将来推計



注1) 各年9月30日現在
 注2) 平成16年以前の数値は、現在の市域に合わせて組み替えたもの
 注3) 平成23年以前の数値は、外国人住民を含まない
 注4) 将来推計はコーホート変化率法により算出したもの

統計表

第 1 表	世帯数及び男女別人口－住居表示区域，大字.....	1
第 2 表	年齢（5 歳階級），男女別人口及び年齢別割合－住居表示区域，大字	2
第 3 表	世帯数及び男女別人口－小学校区，中学校区.....	20
第 4 表	年齢（5 歳階級），男女別人口及び年齢別割合－小学校区，中学校区	21
第 5 表	年齢（各歳），男女別人口及び年齢別割合.....	28
第 6 表	年齢（3 区分）別人口と割合の推移及び将来推計	29
第 7 表	世帯数及び男女別人口－住居表示区域（街区）	30
第 8 表	世帯数及び男女別人口－大字（字）	43

第1表 世帯数及び男女別人口 - 住居表示区域, 大字

地 域	世 帯 数	人 口		
		総 数	男	女
総 数	27,095	64,694	30,986	33,708
住居表示区域総数	15,624	34,667	16,449	18,218
大字総数	11,471	30,027	14,537	15,490
稲穂町	371	776	347	429
東並町	397	863	385	478
東東一丁目	325	679	292	387
東東二丁目	238	453	203	250
東東三丁目	721	1,484	671	813
東東四丁目	185	394	192	202
東東五丁目	213	503	261	242
東東六丁目	223	532	262	270
東東七丁目	349	780	368	412
東東八丁目	383	726	341	385
東東九丁目	551	1,098	531	567
東東十丁目	261	612	298	314
東東十一丁目	372	937	455	482
東東十二丁目	107	289	152	137
東東十三丁目	341	732	348	384
東東十四丁目	481	888	465	423
東東十五丁目	513	822	407	415
東東十六丁目	513	1,062	515	547
東東十七丁目	418	842	394	448
東東十八丁目	120	232	116	116
東東十九丁目	313	684	313	371
東東二十丁目	399	891	413	478
東東二十一丁目	336	827	411	416
東東二十二丁目	272	653	310	343
東東二十三丁目	819	2,030	979	1,051
東東二十四丁目	229	457	234	223
東東二十五丁目	538	1,184	536	648
東東二十六丁目	442	1,065	519	546
東東二十七丁目	428	1,019	489	530
東東二十八丁目	386	940	450	490
東東二十九丁目	737	1,802	854	948
東東三十丁目	892	1,948	861	1,087
東東三十一丁目	700	1,547	732	815
東東三十二丁目	118	305	147	158
東東三十三丁目	218	520	254	266
東東三十四丁目	153	349	166	183
東東三十五丁目	74	165	72	93
東東三十六丁目	123	331	170	161
東東三十七丁目	66	164	78	86
東東三十八丁目	58	131	65	66
東東三十九丁目	224	518	246	272
東東四十丁目	56	106	54	52
東東四十一丁目	150	337	157	180
東東四十二丁目	167	380	174	206
東東四十三丁目	143	330	154	176
東東四十四丁目	325	833	397	436
東東四十五丁目	118	304	143	161
東東四十六丁目	58	143	68	75
東東四十七丁目	4,312	10,715	5,191	5,524
東東四十八丁目	320	841	402	439
東東四十九丁目	328	929	446	483
東東五十丁目	600	1,627	749	878
東東五十一丁目	876	2,328	1,099	1,229
東東五十二丁目	363	1,036	532	504
東東五十三丁目	22	58	22	36
東東五十四丁目	48	161	73	88
東東五十五丁目	232	642	329	313
東東五十六丁目	29	99	48	51
東東五十七丁目	1,572	4,156	1,995	2,161
東東五十八丁目	210	572	279	293
東東五十九丁目	148	414	209	205
東東六十丁目	347	960	490	470
東東六十一丁目	231	351	200	151
東東六十二丁目	172	431	209	222
東東六十三丁目	516	1,646	800	846
東東六十四丁目	763	1,944	928	1,016
東東六十五丁目	382	1,117	536	581

第2表 年齢(5歳階級), 男女別人口及び年齢別割合 - 住居表示区域, 大字

年 齢 (5歳階級)	総 数	男	女	年 齢 (5歳階級)	総 数	男	女
総 数	64,694	30,986	33,708	大 字 総 数	30,027	14,537	15,490
0 ～ 4 歳	2,259	1,128	1,131	0 ～ 4 歳	957	475	482
5 ～ 9	2,591	1,328	1,263	5 ～ 9	1,182	632	550
10 ～ 14	3,163	1,655	1,508	10 ～ 14	1,453	762	691
15 ～ 19	3,264	1,655	1,609	15 ～ 19	1,483	739	744
20 ～ 24	2,592	1,345	1,247	20 ～ 24	1,066	554	512
25 ～ 29	2,805	1,416	1,389	25 ～ 29	1,147	595	552
30 ～ 34	3,373	1,776	1,597	30 ～ 34	1,447	784	663
35 ～ 39	4,207	2,183	2,024	35 ～ 39	1,835	957	878
40 ～ 44	4,196	2,110	2,086	40 ～ 44	1,850	939	911
45 ～ 49	4,083	1,979	2,104	45 ～ 49	1,796	918	878
50 ～ 54	4,214	2,109	2,105	50 ～ 54	1,878	947	931
55 ～ 59	4,740	2,292	2,448	55 ～ 59	2,332	1,162	1,170
60 ～ 64	5,890	2,844	3,046	60 ～ 64	3,089	1,556	1,533
65 ～ 69	4,694	2,287	2,407	65 ～ 69	2,289	1,197	1,092
70 ～ 74	3,817	1,701	2,116	70 ～ 74	1,691	765	926
75 ～ 79	3,724	1,550	2,174	75 ～ 79	1,755	712	1,043
80 ～ 84	2,757	1,016	1,741	80 ～ 84	1,437	494	943
85 ～ 89	1,567	449	1,118	85 ～ 89	904	252	652
90 ～ 94	590	131	459	90 ～ 94	336	77	259
95 ～ 99	146	30	116	95 ～ 99	85	19	66
100 歳 以 上	22	2	20	100 歳 以 上	15	1	14
(再 掲)				(再 掲)			
15 歳 未 満	8,013	4,111	3,902	15 歳 未 満	3,592	1,869	1,723
15 ～ 64 歳	39,364	19,709	19,655	15 ～ 64 歳	17,923	9,151	8,772
65 歳 以 上	17,317	7,166	10,151	65 歳 以 上	8,512	3,517	4,995
75 歳 以 上	8,806	3,178	5,628	75 歳 以 上	4,532	1,555	2,977
85 歳 以 上	2,325	612	1,713	85 歳 以 上	1,340	349	991
年 齢 別 割 合 (%)				年 齢 別 割 合 (%)			
15 歳 未 満	12.4	13.3	11.6	15 歳 未 満	12.0	12.9	11.1
15 ～ 64 歳	60.8	63.6	58.3	15 ～ 64 歳	59.7	62.9	56.6
65 歳 以 上	26.8	23.1	30.1	65 歳 以 上	28.3	24.2	32.2
75 歳 以 上	13.6	10.3	16.7	75 歳 以 上	15.1	10.7	19.2
85 歳 以 上	3.6	2.0	5.1	85 歳 以 上	4.5	2.4	6.4
住 居 表 示 区 域	34,667	16,449	18,218				
0 ～ 4 歳	1,302	653	649				
5 ～ 9	1,409	696	713				
10 ～ 14	1,710	893	817				
15 ～ 19	1,781	916	865				
20 ～ 24	1,526	791	735				
25 ～ 29	1,658	821	837				
30 ～ 34	1,926	992	934				
35 ～ 39	2,372	1,226	1,146				
40 ～ 44	2,346	1,171	1,175				
45 ～ 49	2,287	1,061	1,226				
50 ～ 54	2,336	1,162	1,174				
55 ～ 59	2,408	1,130	1,278				
60 ～ 64	2,801	1,288	1,513				
65 ～ 69	2,405	1,090	1,315				
70 ～ 74	2,126	936	1,190				
75 ～ 79	1,969	838	1,131				
80 ～ 84	1,320	522	798				
85 ～ 89	663	197	466				
90 ～ 94	254	54	200				
95 ～ 99	61	11	50				
100 歳 以 上	7	1	6				
(再 掲)							
15 歳 未 満	4,421	2,242	2,179				
15 ～ 64 歳	21,441	10,558	10,883				
65 歳 以 上	8,805	3,649	5,156				
75 歳 以 上	4,274	1,623	2,651				
85 歳 以 上	985	263	722				
年 齢 別 割 合 (%)							
15 歳 未 満	12.8	13.6	12.0				
15 ～ 64 歳	61.8	64.2	59.7				
65 歳 以 上	25.4	22.2	28.3				
75 歳 以 上	12.3	9.9	14.6				
85 歳 以 上	2.8	1.6	4.0				

第2表 年齢(5歳階級), 男女別人口及び年齢別割合 - 住居表示区域, 大字(続き)

年 齢 (5歳階級)	総 数	男	女	年 齢 (5歳階級)	総 数	男	女
稲 生 町 4 歳	776	347	429	東 一 番 町 4 歳	679	292	387
0 ~ 4	18	9	9	0 ~ 4	30	15	15
5 ~ 9	26	11	15	5 ~ 9	26	13	13
10 ~ 14	23	13	10	10 ~ 14	25	9	16
15 ~ 19	32	14	18	15 ~ 19	22	10	12
20 ~ 24	19	9	10	20 ~ 24	27	12	15
25 ~ 29	28	15	13	25 ~ 29	19	9	10
30 ~ 34	32	17	15	30 ~ 34	31	20	11
35 ~ 39	36	18	18	35 ~ 39	58	26	32
40 ~ 44	47	25	22	40 ~ 44	35	18	17
45 ~ 49	54	26	28	45 ~ 49	43	16	27
50 ~ 54	39	17	22	50 ~ 54	41	16	25
55 ~ 59	47	22	25	55 ~ 59	56	24	32
60 ~ 64	68	32	36	60 ~ 64	66	23	43
65 ~ 69	74	33	41	65 ~ 69	49	25	24
70 ~ 74	50	16	34	70 ~ 74	55	22	33
75 ~ 79	76	35	41	75 ~ 79	54	18	36
80 ~ 84	59	23	36	80 ~ 84	27	10	17
85 ~ 89	35	11	24	85 ~ 89	11	3	8
90 ~ 94	10	1	9	90 ~ 94	3	3	0
95 ~ 99	3	0	3	95 ~ 99	1	0	1
100 歳 以 上	0	0	0	100 歳 以 上	0	0	0
(再 掲)				(再 掲)			
15 歳 未 満	67	33	34	15 歳 未 満	81	37	44
15 ~ 64 歳	402	195	207	15 ~ 64 歳	398	174	224
65 歳 以 上	307	119	188	65 歳 以 上	200	81	119
75 歳 以 上	183	70	113	75 歳 以 上	96	34	62
85 歳 以 上	48	12	36	85 歳 以 上	15	6	9
年 齢 別 割 合 (%)				年 齢 別 割 合 (%)			
15 歳 未 満	8.6	9.5	7.9	15 歳 未 満	11.9	12.7	11.4
15 ~ 64 歳	51.8	56.2	48.3	15 ~ 64 歳	58.6	59.6	57.9
65 歳 以 上	39.6	34.3	43.8	65 歳 以 上	29.5	27.7	30.7
75 歳 以 上	23.6	20.2	26.3	75 歳 以 上	14.1	11.6	16.0
85 歳 以 上	6.2	3.5	8.4	85 歳 以 上	2.2	2.1	2.3
穂 並 町	863	385	478	東 二 番 町	453	203	250
0 ~ 4 歳	13	9	4	0 ~ 4 歳	18	5	13
5 ~ 9	17	3	14	5 ~ 9	17	8	9
10 ~ 14	37	15	22	10 ~ 14	19	9	10
15 ~ 19	45	26	19	15 ~ 19	17	11	6
20 ~ 24	28	12	16	20 ~ 24	6	3	3
25 ~ 29	38	14	24	25 ~ 29	34	14	20
30 ~ 34	41	17	24	30 ~ 34	27	15	12
35 ~ 39	50	29	21	35 ~ 39	33	16	17
40 ~ 44	51	25	26	40 ~ 44	24	13	11
45 ~ 49	50	25	25	45 ~ 49	27	14	13
50 ~ 54	64	36	28	50 ~ 54	34	18	16
55 ~ 59	63	29	34	55 ~ 59	31	12	19
60 ~ 64	76	32	44	60 ~ 64	38	18	20
65 ~ 69	61	31	30	65 ~ 69	27	9	18
70 ~ 74	55	16	39	70 ~ 74	33	17	16
75 ~ 79	61	22	39	75 ~ 79	21	6	15
80 ~ 84	58	25	33	80 ~ 84	22	7	15
85 ~ 89	35	11	24	85 ~ 89	16	7	9
90 ~ 94	14	8	6	90 ~ 94	7	1	6
95 ~ 99	6	0	6	95 ~ 99	2	0	2
100 歳 以 上	0	0	0	100 歳 以 上	0	0	0
(再 掲)				(再 掲)			
15 歳 未 満	67	27	40	15 歳 未 満	54	22	32
15 ~ 64 歳	506	245	261	15 ~ 64 歳	271	134	137
65 歳 以 上	290	113	177	65 歳 以 上	128	47	81
75 歳 以 上	174	66	108	75 歳 以 上	68	21	47
85 歳 以 上	55	19	36	85 歳 以 上	25	8	17
年 齢 別 割 合 (%)				年 齢 別 割 合 (%)			
15 歳 未 満	7.8	7.0	8.4	15 歳 未 満	11.9	10.8	12.8
15 ~ 64 歳	58.6	63.6	54.6	15 ~ 64 歳	59.8	66.0	54.8
65 歳 以 上	33.6	29.4	37.0	65 歳 以 上	28.3	23.2	32.4
75 歳 以 上	20.2	17.1	22.6	75 歳 以 上	15.0	10.3	18.8
85 歳 以 上	6.4	4.9	7.5	85 歳 以 上	5.5	3.9	6.8

第2表 年齢(5歳階級), 男女別人口及び年齢別割合 - 住居表示区域, 大字(続き)

年 齢 (5歳階級)	総 数	男	女	年 齢 (5歳階級)	総 数	男	女
東 三 番 町	1,484	671	813	東 五 番 町	503	261	242
0 ~ 4 歳	61	25	36	0 ~ 4 歳	21	14	7
5 ~ 9	46	19	27	5 ~ 9	9	7	2
10 ~ 14	66	37	29	10 ~ 14	23	18	5
15 ~ 19	54	24	30	15 ~ 19	17	5	12
20 ~ 24	53	27	26	20 ~ 24	19	10	9
25 ~ 29	91	53	38	25 ~ 29	25	11	14
30 ~ 34	92	41	51	30 ~ 34	26	12	14
35 ~ 39	96	51	45	35 ~ 39	41	24	17
40 ~ 44	90	43	47	40 ~ 44	41	18	23
45 ~ 49	83	42	41	45 ~ 49	32	18	14
50 ~ 54	94	39	55	50 ~ 54	24	10	14
55 ~ 59	93	41	52	55 ~ 59	47	26	21
60 ~ 64	123	53	70	60 ~ 64	41	19	22
65 ~ 69	114	43	71	65 ~ 69	54	33	21
70 ~ 74	105	51	54	70 ~ 74	30	12	18
75 ~ 79	84	42	42	75 ~ 79	23	12	11
80 ~ 84	74	29	45	80 ~ 84	21	9	12
85 ~ 89	41	7	34	85 ~ 89	7	2	5
90 ~ 94	21	4	17	90 ~ 94	2	1	1
95 ~ 99	3	0	3	95 ~ 99	0	0	0
100 歳 以 上	0	0	0	100 歳 以 上	0	0	0
(再 掲)				(再 掲)			
15 歳 未 満	173	81	92	15 歳 未 満	53	39	14
15 ~ 64 歳	869	414	455	15 ~ 64 歳	313	153	160
65 歳 以 上	442	176	266	65 歳 以 上	137	69	68
75 歳 以 上	223	82	141	75 歳 以 上	53	24	29
85 歳 以 上	65	11	54	85 歳 以 上	9	3	6
年 齢 別 割 合 (%)				年 齢 別 割 合 (%)			
15 歳 未 満	11.7	12.1	11.3	15 歳 未 満	10.5	14.9	5.8
15 ~ 64 歳	58.6	61.7	56.0	15 ~ 64 歳	62.2	58.6	66.1
65 歳 以 上	29.8	26.2	32.7	65 歳 以 上	27.2	26.4	28.1
75 歳 以 上	15.0	12.2	17.3	75 歳 以 上	10.5	9.2	12.0
85 歳 以 上	4.4	1.6	6.6	85 歳 以 上	1.8	1.1	2.5
東 四 番 町	394	192	202	東 六 番 町	532	262	270
0 ~ 4 歳	24	12	12	0 ~ 4 歳	12	6	6
5 ~ 9	15	8	7	5 ~ 9	25	14	11
10 ~ 14	14	7	7	10 ~ 14	26	14	12
15 ~ 19	22	12	10	15 ~ 19	26	14	12
20 ~ 24	8	6	2	20 ~ 24	19	9	10
25 ~ 29	22	9	13	25 ~ 29	23	15	8
30 ~ 34	25	14	11	30 ~ 34	34	16	18
35 ~ 39	32	13	19	35 ~ 39	37	20	17
40 ~ 44	32	18	14	40 ~ 44	26	13	13
45 ~ 49	24	11	13	45 ~ 49	34	13	21
50 ~ 54	28	17	11	50 ~ 54	43	25	18
55 ~ 59	16	9	7	55 ~ 59	31	11	20
60 ~ 64	28	15	13	60 ~ 64	47	23	24
65 ~ 69	20	7	13	65 ~ 69	38	22	16
70 ~ 74	31	14	17	70 ~ 74	38	17	21
75 ~ 79	28	9	19	75 ~ 79	45	22	23
80 ~ 84	16	8	8	80 ~ 84	11	4	7
85 ~ 89	6	2	4	85 ~ 89	14	3	11
90 ~ 94	3	1	2	90 ~ 94	3	1	2
95 ~ 99	0	0	0	95 ~ 99	0	0	0
100 歳 以 上	0	0	0	100 歳 以 上	0	0	0
(再 掲)				(再 掲)			
15 歳 未 満	53	27	26	15 歳 未 満	63	34	29
15 ~ 64 歳	237	124	113	15 ~ 64 歳	320	159	161
65 歳 以 上	104	41	63	65 歳 以 上	149	69	80
75 歳 以 上	53	20	33	75 歳 以 上	73	30	43
85 歳 以 上	9	3	6	85 歳 以 上	17	4	13
年 齢 別 割 合 (%)				年 齢 別 割 合 (%)			
15 歳 未 満	13.5	14.1	12.9	15 歳 未 満	11.8	13.0	10.7
15 ~ 64 歳	60.2	64.6	55.9	15 ~ 64 歳	60.2	60.7	59.6
65 歳 以 上	26.4	21.4	31.2	65 歳 以 上	28.0	26.3	29.6
75 歳 以 上	13.5	10.4	16.3	75 歳 以 上	13.7	11.5	15.9
85 歳 以 上	2.3	1.6	3.0	85 歳 以 上	3.2	1.5	4.8

第2表 年齢(5歳階級), 男女別人口及び年齢別割合 - 住居表示区域, 大字(続き)

年 齢 (5歳階級)	総 数	男	女	年 齢 (5歳階級)	総 数	男	女
東 十 一 番 町 歳	780	368	412	東 十 三 番 町 歳	1,098	531	567
0 ～ 4	41	20	21	0 ～ 4	43	24	19
5 ～ 9	41	23	18	5 ～ 9	42	21	21
10 ～ 14	39	17	22	10 ～ 14	46	27	19
15 ～ 19	38	15	23	15 ～ 19	57	30	27
20 ～ 24	21	13	8	20 ～ 24	45	22	23
25 ～ 29	44	20	24	25 ～ 29	66	28	38
30 ～ 34	45	25	20	30 ～ 34	56	27	29
35 ～ 39	63	32	31	35 ～ 39	91	53	38
40 ～ 44	50	24	26	40 ～ 44	76	40	36
45 ～ 49	53	23	30	45 ～ 49	70	36	34
50 ～ 54	50	26	24	50 ～ 54	90	49	41
55 ～ 59	46	23	23	55 ～ 59	66	30	36
60 ～ 64	74	26	48	60 ～ 64	89	35	54
65 ～ 69	50	28	22	65 ～ 69	87	36	51
70 ～ 74	52	20	32	70 ～ 74	72	37	35
75 ～ 79	30	12	18	75 ～ 79	46	21	25
80 ～ 84	27	17	10	80 ～ 84	26	8	18
85 ～ 89	9	3	6	85 ～ 89	20	5	15
90 ～ 94	5	1	4	90 ～ 94	10	2	8
95 ～ 99	2	0	2	95 ～ 99	0	0	0
100 歳 以 上	0	0	0	100 歳 以 上	0	0	0
(再 掲)				(再 掲)			
15 歳 未 満	121	60	61	15 歳 未 満	131	72	59
15 ～ 64 歳	484	227	257	15 ～ 64 歳	706	350	356
65 歳 以 上	175	81	94	65 歳 以 上	261	109	152
75 歳 以 上	73	33	40	75 歳 以 上	102	36	66
85 歳 以 上	16	4	12	85 歳 以 上	30	7	23
年 齢 別 割 合 (%)				年 齢 別 割 合 (%)			
15 歳 未 満	15.5	16.3	14.8	15 歳 未 満	11.9	13.6	10.4
15 ～ 64 歳	62.1	61.7	62.4	15 ～ 64 歳	64.3	65.9	62.8
65 歳 以 上	22.4	22.0	22.8	65 歳 以 上	23.8	20.5	26.8
75 歳 以 上	9.4	9.0	9.7	75 歳 以 上	9.3	6.8	11.6
85 歳 以 上	2.1	1.1	2.9	85 歳 以 上	2.7	1.3	4.1
東 十 二 番 町 歳	726	341	385	東 十 四 番 町 歳	612	298	314
0 ～ 4	36	14	22	0 ～ 4	32	17	15
5 ～ 9	31	17	14	5 ～ 9	23	13	10
10 ～ 14	25	12	13	10 ～ 14	29	19	10
15 ～ 19	25	13	12	15 ～ 19	42	24	18
20 ～ 24	31	19	12	20 ～ 24	22	9	13
25 ～ 29	43	21	22	25 ～ 29	25	10	15
30 ～ 34	38	22	16	30 ～ 34	41	24	17
35 ～ 39	66	29	37	35 ～ 39	38	18	20
40 ～ 44	50	22	28	40 ～ 44	58	31	27
45 ～ 49	55	30	25	45 ～ 49	41	15	26
50 ～ 54	52	20	32	50 ～ 54	58	33	25
55 ～ 59	55	26	29	55 ～ 59	22	8	14
60 ～ 64	61	30	31	60 ～ 64	47	23	24
65 ～ 69	49	20	29	65 ～ 69	40	17	23
70 ～ 74	44	21	23	70 ～ 74	36	14	22
75 ～ 79	29	11	18	75 ～ 79	32	15	17
80 ～ 84	26	12	14	80 ～ 84	12	4	8
85 ～ 89	7	2	5	85 ～ 89	10	4	6
90 ～ 94	3	0	3	90 ～ 94	3	0	3
95 ～ 99	0	0	0	95 ～ 99	1	0	1
100 歳 以 上	0	0	0	100 歳 以 上	0	0	0
(再 掲)				(再 掲)			
15 歳 未 満	92	43	49	15 歳 未 満	84	49	35
15 ～ 64 歳	476	232	244	15 ～ 64 歳	394	195	199
65 歳 以 上	158	66	92	65 歳 以 上	134	54	80
75 歳 以 上	65	25	40	75 歳 以 上	58	23	35
85 歳 以 上	10	2	8	85 歳 以 上	14	4	10
年 齢 別 割 合 (%)				年 齢 別 割 合 (%)			
15 歳 未 満	12.7	12.6	12.7	15 歳 未 満	13.7	16.4	11.1
15 ～ 64 歳	65.6	68.0	63.4	15 ～ 64 歳	64.4	65.4	63.4
65 歳 以 上	21.8	19.4	23.9	65 歳 以 上	21.9	18.1	25.5
75 歳 以 上	9.0	7.3	10.4	75 歳 以 上	9.5	7.7	11.1
85 歳 以 上	1.4	0.6	2.1	85 歳 以 上	2.3	1.3	3.2

第2表 年齢(5歳階級), 男女別人口及び年齢別割合 - 住居表示区域, 大字(続き)

年 齢 (5歳階級)	総 数	男	女	年 齢 (5歳階級)	総 数	男	女
東 十 五 番 町 歳	937	455	482	東 二 十 一 番 町 歳	732	348	384
0 ~ 4	49	22	27	0 ~ 4	39	19	20
5 ~ 9	61	30	31	5 ~ 9	41	17	24
10 ~ 14	68	32	36	10 ~ 14	31	16	15
15 ~ 19	52	25	27	15 ~ 19	46	20	26
20 ~ 24	26	13	13	20 ~ 24	64	35	29
25 ~ 29	38	23	15	25 ~ 29	41	19	22
30 ~ 34	64	33	31	30 ~ 34	55	28	27
35 ~ 39	84	42	42	35 ~ 39	65	32	33
40 ~ 44	83	39	44	40 ~ 44	54	25	29
45 ~ 49	69	36	33	45 ~ 49	49	18	31
50 ~ 54	46	25	21	50 ~ 54	56	27	29
55 ~ 59	58	27	31	55 ~ 59	58	33	25
60 ~ 64	74	38	36	60 ~ 64	43	19	24
65 ~ 69	64	30	34	65 ~ 69	35	17	18
70 ~ 74	44	16	28	70 ~ 74	18	8	10
75 ~ 79	27	16	11	75 ~ 79	18	8	10
80 ~ 84	19	5	14	80 ~ 84	11	3	8
85 ~ 89	8	3	5	85 ~ 89	4	1	3
90 ~ 94	3	0	3	90 ~ 94	3	2	1
95 ~ 99	0	0	0	95 ~ 99	1	1	0
100 歳 以 上	0	0	0	100 歳 以 上	0	0	0
(再 掲)				(再 掲)			
15 歳 未 満	178	84	94	15 歳 未 満	111	52	59
15 ~ 64 歳	594	301	293	15 ~ 64 歳	531	256	275
65 歳 以 上	165	70	95	65 歳 以 上	90	40	50
75 歳 以 上	57	24	33	75 歳 以 上	37	15	22
85 歳 以 上	11	3	8	85 歳 以 上	8	4	4
年 齢 別 割 合 (%)				年 齢 別 割 合 (%)			
15 歳 未 満	19.0	18.5	19.5	15 歳 未 満	15.2	14.9	15.4
15 ~ 64 歳	63.4	66.2	60.8	15 ~ 64 歳	72.5	73.6	71.6
65 歳 以 上	17.6	15.4	19.7	65 歳 以 上	12.3	11.5	13.0
75 歳 以 上	6.1	5.3	6.8	75 歳 以 上	5.1	4.3	5.7
85 歳 以 上	1.2	0.7	1.7	85 歳 以 上	1.1	1.1	1.0
東 十 六 番 町 歳	289	152	137	東 二 十 二 番 町 歳	888	465	423
0 ~ 4	11	5	6	0 ~ 4	49	25	24
5 ~ 9	8	5	3	5 ~ 9	45	26	19
10 ~ 14	22	13	9	10 ~ 14	29	18	11
15 ~ 19	18	13	5	15 ~ 19	46	27	19
20 ~ 24	22	13	9	20 ~ 24	83	47	36
25 ~ 29	15	9	6	25 ~ 29	62	35	27
30 ~ 34	15	8	7	30 ~ 34	65	36	29
35 ~ 39	16	10	6	35 ~ 39	79	42	37
40 ~ 44	20	11	9	40 ~ 44	70	44	26
45 ~ 49	21	6	15	45 ~ 49	44	24	20
50 ~ 54	29	13	16	50 ~ 54	58	30	28
55 ~ 59	24	14	10	55 ~ 59	54	28	26
60 ~ 64	24	13	11	60 ~ 64	67	27	40
65 ~ 69	16	7	9	65 ~ 69	44	24	20
70 ~ 74	10	5	5	70 ~ 74	23	10	13
75 ~ 79	12	6	6	75 ~ 79	29	11	18
80 ~ 84	4	1	3	80 ~ 84	17	5	12
85 ~ 89	1	0	1	85 ~ 89	16	5	11
90 ~ 94	1	0	1	90 ~ 94	4	1	3
95 ~ 99	0	0	0	95 ~ 99	2	0	2
100 歳 以 上	0	0	0	100 歳 以 上	2	0	2
(再 掲)				(再 掲)			
15 歳 未 満	41	23	18	15 歳 未 満	123	69	54
15 ~ 64 歳	204	110	94	15 ~ 64 歳	628	340	288
65 歳 以 上	44	19	25	65 歳 以 上	137	56	81
75 歳 以 上	18	7	11	75 歳 以 上	70	22	48
85 歳 以 上	2	0	2	85 歳 以 上	24	6	18
年 齢 別 割 合 (%)				年 齢 別 割 合 (%)			
15 歳 未 満	14.2	15.1	13.1	15 歳 未 満	13.9	14.8	12.8
15 ~ 64 歳	70.6	72.4	68.6	15 ~ 64 歳	70.7	73.1	68.1
65 歳 以 上	15.2	12.5	18.2	65 歳 以 上	15.4	12.0	19.1
75 歳 以 上	6.2	4.6	8.0	75 歳 以 上	7.9	4.7	11.3
85 歳 以 上	0.7	0.0	1.5	85 歳 以 上	2.7	1.3	4.3

第2表 年齢(5歳階級), 男女別人口及び年齢別割合 - 住居表示区域, 大字(続き)

年 齢 (5歳階級)	総 数	男	女	年 齢 (5歳階級)	総 数	男	女
東 二 十 三 番 町 歳	822	407	415	西 一 番 町 歳	842	394	448
0 ~ 4	29	17	12	0 ~ 4	27	11	16
5 ~ 9	35	18	17	5 ~ 9	19	10	9
10 ~ 14	27	14	13	10 ~ 14	35	15	20
15 ~ 19	46	22	24	15 ~ 19	23	12	11
20 ~ 24	163	94	69	20 ~ 24	26	16	10
25 ~ 29	58	28	30	25 ~ 29	55	22	33
30 ~ 34	49	27	22	30 ~ 34	50	29	21
35 ~ 39	56	29	27	35 ~ 39	43	23	20
40 ~ 44	50	24	26	40 ~ 44	37	22	15
45 ~ 49	34	12	22	45 ~ 49	43	27	16
50 ~ 54	44	19	25	50 ~ 54	51	25	26
55 ~ 59	47	22	25	55 ~ 59	80	33	47
60 ~ 64	54	29	25	60 ~ 64	84	42	42
65 ~ 69	50	23	27	65 ~ 69	75	36	39
70 ~ 74	30	15	15	70 ~ 74	61	30	31
75 ~ 79	19	9	10	75 ~ 79	65	25	40
80 ~ 84	15	3	12	80 ~ 84	41	10	31
85 ~ 89	10	2	8	85 ~ 89	19	4	15
90 ~ 94	5	0	5	90 ~ 94	6	2	4
95 ~ 99	1	0	1	95 ~ 99	2	0	2
100 歳 以 上	0	0	0	100 歳 以 上	0	0	0
(再 掲)				(再 掲)			
15 歳 未 満	91	49	42	15 歳 未 満	81	36	45
15 ~ 64 歳	601	306	295	15 ~ 64 歳	492	251	241
65 歳 以 上	130	52	78	65 歳 以 上	269	107	162
75 歳 以 上	50	14	36	75 歳 以 上	133	41	92
85 歳 以 上	16	2	14	85 歳 以 上	27	6	21
年 齢 別 割 合 (%)				年 齢 別 割 合 (%)			
15 歳 未 満	11.1	12.0	10.1	15 歳 未 満	9.6	9.1	10.0
15 ~ 64 歳	73.1	75.2	71.1	15 ~ 64 歳	58.4	63.7	53.8
65 歳 以 上	15.8	12.8	18.8	65 歳 以 上	31.9	27.2	36.2
75 歳 以 上	6.1	3.4	8.7	75 歳 以 上	15.8	10.4	20.5
85 歳 以 上	1.9	0.5	3.4	85 歳 以 上	3.2	1.5	4.7
東 二 十 四 番 町 歳	1,062	515	547	西 二 番 町 歳	232	116	116
0 ~ 4	44	25	19	0 ~ 4	7	5	2
5 ~ 9	38	22	16	5 ~ 9	7	3	4
10 ~ 14	48	21	27	10 ~ 14	10	4	6
15 ~ 19	74	37	37	15 ~ 19	4	3	1
20 ~ 24	98	43	55	20 ~ 24	5	4	1
25 ~ 29	63	43	20	25 ~ 29	21	14	7
30 ~ 34	64	39	25	30 ~ 34	12	8	4
35 ~ 39	74	35	39	35 ~ 39	16	11	5
40 ~ 44	61	34	27	40 ~ 44	7	1	6
45 ~ 49	77	31	46	45 ~ 49	8	3	5
50 ~ 54	75	37	38	50 ~ 54	15	9	6
55 ~ 59	73	33	40	55 ~ 59	22	13	9
60 ~ 64	74	33	41	60 ~ 64	25	11	14
65 ~ 69	60	23	37	65 ~ 69	13	6	7
70 ~ 74	57	25	32	70 ~ 74	10	5	5
75 ~ 79	46	21	25	75 ~ 79	19	9	10
80 ~ 84	24	9	15	80 ~ 84	16	5	11
85 ~ 89	8	3	5	85 ~ 89	13	1	12
90 ~ 94	4	1	3	90 ~ 94	2	1	1
95 ~ 99	0	0	0	95 ~ 99	0	0	0
100 歳 以 上	0	0	0	100 歳 以 上	0	0	0
(再 掲)				(再 掲)			
15 歳 未 満	130	68	62	15 歳 未 満	24	12	12
15 ~ 64 歳	733	365	368	15 ~ 64 歳	135	77	58
65 歳 以 上	199	82	117	65 歳 以 上	73	27	46
75 歳 以 上	82	34	48	75 歳 以 上	50	16	34
85 歳 以 上	12	4	8	85 歳 以 上	15	2	13
年 齢 別 割 合 (%)				年 齢 別 割 合 (%)			
15 歳 未 満	12.2	13.2	11.3	15 歳 未 満	10.3	10.3	10.3
15 ~ 64 歳	69.0	70.9	67.3	15 ~ 64 歳	58.2	66.4	50.0
65 歳 以 上	18.7	15.9	21.4	65 歳 以 上	31.5	23.3	39.7
75 歳 以 上	7.7	6.6	8.8	75 歳 以 上	21.6	13.8	29.3
85 歳 以 上	1.1	0.8	1.5	85 歳 以 上	6.5	1.7	11.2

第2表 年齢(5歳階級), 男女別人口及び年齢別割合 - 住居表示区域, 大字(続き)

年 齢 (5歳階級)	総 数	男	女	年 齢 (5歳階級)	総 数	男	女
西 三 番 町 歳	684	313	371	西 五 番 町 歳	827	411	416
0 ~ 4	20	11	9	0 ~ 4	33	13	20
5 ~ 9	17	8	9	5 ~ 9	48	26	22
10 ~ 14	25	13	12	10 ~ 14	49	26	23
15 ~ 19	35	22	13	15 ~ 19	42	26	16
20 ~ 24	25	12	13	20 ~ 24	29	14	15
25 ~ 29	25	14	11	25 ~ 29	25	10	15
30 ~ 34	36	17	19	30 ~ 34	37	20	17
35 ~ 39	25	14	11	35 ~ 39	62	34	28
40 ~ 44	31	18	13	40 ~ 44	58	27	31
45 ~ 49	32	15	17	45 ~ 49	53	29	24
50 ~ 54	48	24	24	50 ~ 54	54	28	26
55 ~ 59	61	27	34	55 ~ 59	44	17	27
60 ~ 64	47	25	22	60 ~ 64	67	33	34
65 ~ 69	58	22	36	65 ~ 69	54	22	32
70 ~ 74	52	20	32	70 ~ 74	67	30	37
75 ~ 79	51	22	29	75 ~ 79	62	33	29
80 ~ 84	46	16	30	80 ~ 84	28	17	11
85 ~ 89	35	10	25	85 ~ 89	8	5	3
90 ~ 94	14	3	11	90 ~ 94	3	0	3
95 ~ 99	0	0	0	95 ~ 99	4	1	3
100 歳 以 上	1	0	1	100 歳 以 上	0	0	0
(再 掲)				(再 掲)			
15 歳 未 満	62	32	30	15 歳 未 満	130	65	65
15 ~ 64 歳	365	188	177	15 ~ 64 歳	471	238	233
65 歳 以 上	257	93	164	65 歳 以 上	226	108	118
75 歳 以 上	147	51	96	75 歳 以 上	105	56	49
85 歳 以 上	50	13	37	85 歳 以 上	15	6	9
年 齢 別 割 合 (%)				年 齢 別 割 合 (%)			
15 歳 未 満	9.1	10.2	8.1	15 歳 未 満	15.7	15.8	15.6
15 ~ 64 歳	53.4	60.1	47.7	15 ~ 64 歳	57.0	57.9	56.0
65 歳 以 上	37.6	29.7	44.2	65 歳 以 上	27.3	26.3	28.4
75 歳 以 上	21.5	16.3	25.9	75 歳 以 上	12.7	13.6	11.8
85 歳 以 上	7.3	4.2	10.0	85 歳 以 上	1.8	1.5	2.2
西 四 番 町 歳	891	413	478	西 六 番 町 歳	653	310	343
0 ~ 4	21	8	13	0 ~ 4	24	11	13
5 ~ 9	32	13	19	5 ~ 9	24	15	9
10 ~ 14	37	21	16	10 ~ 14	38	22	16
15 ~ 19	42	28	14	15 ~ 19	35	17	18
20 ~ 24	25	14	11	20 ~ 24	34	13	21
25 ~ 29	25	10	15	25 ~ 29	27	17	10
30 ~ 34	36	16	20	30 ~ 34	36	16	20
35 ~ 39	48	27	21	35 ~ 39	47	21	26
40 ~ 44	65	33	32	40 ~ 44	55	31	24
45 ~ 49	54	30	24	45 ~ 49	43	16	27
50 ~ 54	57	29	28	50 ~ 54	47	26	21
55 ~ 59	65	29	36	55 ~ 59	39	22	17
60 ~ 64	77	37	40	60 ~ 64	50	20	30
65 ~ 69	60	19	41	65 ~ 69	34	16	18
70 ~ 74	66	30	36	70 ~ 74	47	19	28
75 ~ 79	76	25	51	75 ~ 79	37	17	20
80 ~ 84	69	32	37	80 ~ 84	20	6	14
85 ~ 89	30	10	20	85 ~ 89	12	4	8
90 ~ 94	5	2	3	90 ~ 94	4	1	3
95 ~ 99	1	0	1	95 ~ 99	0	0	0
100 歳 以 上	0	0	0	100 歳 以 上	0	0	0
(再 掲)				(再 掲)			
15 歳 未 満	90	42	48	15 歳 未 満	86	48	38
15 ~ 64 歳	494	253	241	15 ~ 64 歳	413	199	214
65 歳 以 上	307	118	189	65 歳 以 上	154	63	91
75 歳 以 上	181	69	112	75 歳 以 上	73	28	45
85 歳 以 上	36	12	24	85 歳 以 上	16	5	11
年 齢 別 割 合 (%)				年 齢 別 割 合 (%)			
15 歳 未 満	10.1	10.2	10.0	15 歳 未 満	13.2	15.5	11.1
15 ~ 64 歳	55.4	61.3	50.4	15 ~ 64 歳	63.2	64.2	62.4
65 歳 以 上	34.5	28.6	39.5	65 歳 以 上	23.6	20.3	26.5
75 歳 以 上	20.3	16.7	23.4	75 歳 以 上	11.2	9.0	13.1
85 歳 以 上	4.0	2.9	5.0	85 歳 以 上	2.5	1.6	3.2

第2表 年齢(5歳階級), 男女別人口及び年齢別割合 - 住居表示区域, 大字(続き)

年 齢 (5歳階級)	総 数	男	女	年 齢 (5歳階級)	総 数	男	女
西 十 一 番 町 歳	2,030	979	1,051	西 十 三 番 町 歳	1,184	536	648
0 ~ 4	70	38	32	0 ~ 4	26	16	10
5 ~ 9	95	53	42	5 ~ 9	29	11	18
10 ~ 14	132	70	62	10 ~ 14	57	30	27
15 ~ 19	115	57	58	15 ~ 19	52	26	26
20 ~ 24	63	41	22	20 ~ 24	40	22	18
25 ~ 29	73	36	37	25 ~ 29	37	15	22
30 ~ 34	81	38	43	30 ~ 34	49	27	22
35 ~ 39	119	62	57	35 ~ 39	60	33	27
40 ~ 44	165	81	84	40 ~ 44	62	31	31
45 ~ 49	135	62	73	45 ~ 49	74	33	41
50 ~ 54	126	72	54	50 ~ 54	66	33	33
55 ~ 59	126	61	65	55 ~ 59	113	55	58
60 ~ 64	125	57	68	60 ~ 64	115	54	61
65 ~ 69	128	53	75	65 ~ 69	95	45	50
70 ~ 74	147	69	78	70 ~ 74	75	30	45
75 ~ 79	162	73	89	75 ~ 79	89	33	56
80 ~ 84	108	42	66	80 ~ 84	79	26	53
85 ~ 89	40	11	29	85 ~ 89	43	13	30
90 ~ 94	16	1	15	90 ~ 94	21	2	19
95 ~ 99	4	2	2	95 ~ 99	0	0	0
100 歳 以 上	0	0	0	100 歳 以 上	2	1	1
(再 掲)				(再 掲)			
15 歳 未 満	297	161	136	15 歳 未 満	112	57	55
15 ~ 64 歳	1,128	567	561	15 ~ 64 歳	668	329	339
65 歳 以 上	605	251	354	65 歳 以 上	404	150	254
75 歳 以 上	330	129	201	75 歳 以 上	234	75	159
85 歳 以 上	60	14	46	85 歳 以 上	66	16	50
年 齢 別 割 合 (%)				年 齢 別 割 合 (%)			
15 歳 未 満	14.6	16.4	12.9	15 歳 未 満	9.5	10.6	8.5
15 ~ 64 歳	55.6	57.9	53.4	15 ~ 64 歳	56.4	61.4	52.3
65 歳 以 上	29.8	25.6	33.7	65 歳 以 上	34.1	28.0	39.2
75 歳 以 上	16.3	13.2	19.1	75 歳 以 上	19.8	14.0	24.5
85 歳 以 上	3.0	1.4	4.4	85 歳 以 上	5.6	3.0	7.7
西 十 二 番 町 歳	457	234	223	西 十 四 番 町 歳	1,065	519	546
0 ~ 4	24	10	14	0 ~ 4	31	17	14
5 ~ 9	20	6	14	5 ~ 9	34	15	19
10 ~ 14	21	13	8	10 ~ 14	56	30	26
15 ~ 19	24	15	9	15 ~ 19	65	33	32
20 ~ 24	22	16	6	20 ~ 24	37	20	17
25 ~ 29	27	16	11	25 ~ 29	38	25	13
30 ~ 34	25	12	13	30 ~ 34	49	27	22
35 ~ 39	39	22	17	35 ~ 39	65	31	34
40 ~ 44	28	13	15	40 ~ 44	77	35	42
45 ~ 49	27	13	14	45 ~ 49	86	48	38
50 ~ 54	30	17	13	50 ~ 54	82	45	37
55 ~ 59	38	24	14	55 ~ 59	59	32	27
60 ~ 64	29	17	12	60 ~ 64	76	27	49
65 ~ 69	26	12	14	65 ~ 69	68	28	40
70 ~ 74	21	11	10	70 ~ 74	87	40	47
75 ~ 79	18	5	13	75 ~ 79	81	36	45
80 ~ 84	22	10	12	80 ~ 84	39	17	22
85 ~ 89	9	1	8	85 ~ 89	21	9	12
90 ~ 94	6	1	5	90 ~ 94	11	3	8
95 ~ 99	1	0	1	95 ~ 99	3	1	2
100 歳 以 上	0	0	0	100 歳 以 上	0	0	0
(再 掲)				(再 掲)			
15 歳 未 満	65	29	36	15 歳 未 満	121	62	59
15 ~ 64 歳	289	165	124	15 ~ 64 歳	634	323	311
65 歳 以 上	103	40	63	65 歳 以 上	310	134	176
75 歳 以 上	56	17	39	75 歳 以 上	155	66	89
85 歳 以 上	16	2	14	85 歳 以 上	35	13	22
年 齢 別 割 合 (%)				年 齢 別 割 合 (%)			
15 歳 未 満	14.2	12.4	16.1	15 歳 未 満	11.4	11.9	10.8
15 ~ 64 歳	63.2	70.5	55.6	15 ~ 64 歳	59.5	62.2	57.0
65 歳 以 上	22.5	17.1	28.3	65 歳 以 上	29.1	25.8	32.2
75 歳 以 上	12.3	7.3	17.5	75 歳 以 上	14.6	12.7	16.3
85 歳 以 上	3.5	0.9	6.3	85 歳 以 上	3.3	2.5	4.0

第2表 年齢(5歳階級), 男女別人口及び年齢別割合 - 住居表示区域, 大字(続き)

年 齢 (5歳階級)	総 数	男	女	年 齢 (5歳階級)	総 数	男	女
西 十 五 番 町 歳	1,019	489	530	西 二 十 一 番 町 歳	1,802	854	948
0 ~ 4	37	18	19	0 ~ 4	52	30	22
5 ~ 9	47	24	23	5 ~ 9	78	45	33
10 ~ 14	60	35	25	10 ~ 14	118	60	58
15 ~ 19	51	28	23	15 ~ 19	115	57	58
20 ~ 24	27	13	14	20 ~ 24	71	40	31
25 ~ 29	31	14	17	25 ~ 29	86	38	48
30 ~ 34	48	28	20	30 ~ 34	95	48	47
35 ~ 39	63	30	33	35 ~ 39	115	56	59
40 ~ 44	70	33	37	40 ~ 44	122	59	63
45 ~ 49	66	34	32	45 ~ 49	132	63	69
50 ~ 54	70	35	35	50 ~ 54	139	68	71
55 ~ 59	49	19	30	55 ~ 59	148	66	82
60 ~ 64	91	49	42	60 ~ 64	165	74	91
65 ~ 69	101	43	58	65 ~ 69	117	66	51
70 ~ 74	74	33	41	70 ~ 74	88	34	54
75 ~ 79	69	32	37	75 ~ 79	80	26	54
80 ~ 84	43	15	28	80 ~ 84	48	19	29
85 ~ 89	15	5	10	85 ~ 89	19	4	15
90 ~ 94	5	0	5	90 ~ 94	9	0	9
95 ~ 99	2	1	1	95 ~ 99	5	1	4
100 歳 以 上	0	0	0	100 歳 以 上	0	0	0
(再 掲)				(再 掲)			
15 歳 未 満	144	77	67	15 歳 未 満	248	135	113
15 ~ 64 歳	566	283	283	15 ~ 64 歳	1,188	569	619
65 歳 以 上	309	129	180	65 歳 以 上	366	150	216
75 歳 以 上	134	53	81	75 歳 以 上	161	50	111
85 歳 以 上	22	6	16	85 歳 以 上	33	5	28
年 齢 別 割 合 (%)				年 齢 別 割 合 (%)			
15 歳 未 満	14.1	15.7	12.6	15 歳 未 満	13.8	15.8	11.9
15 ~ 64 歳	55.5	57.9	53.4	15 ~ 64 歳	65.9	66.6	65.3
65 歳 以 上	30.3	26.4	34.0	65 歳 以 上	20.3	17.6	22.8
75 歳 以 上	13.2	10.8	15.3	75 歳 以 上	8.9	5.9	11.7
85 歳 以 上	2.2	1.2	3.0	85 歳 以 上	1.8	0.6	3.0
西 十 六 番 町 歳	940	450	490	西 二 十 二 番 町 歳	1,948	861	1,087
0 ~ 4	25	12	13	0 ~ 4	49	27	22
5 ~ 9	28	12	16	5 ~ 9	68	31	37
10 ~ 14	58	31	27	10 ~ 14	99	56	43
15 ~ 19	61	24	37	15 ~ 19	109	55	54
20 ~ 24	46	24	22	20 ~ 24	67	31	36
25 ~ 29	34	14	20	25 ~ 29	72	34	38
30 ~ 34	41	21	20	30 ~ 34	83	38	45
35 ~ 39	56	32	24	35 ~ 39	108	42	66
40 ~ 44	74	35	39	40 ~ 44	125	54	71
45 ~ 49	83	40	43	45 ~ 49	130	55	75
50 ~ 54	69	36	33	50 ~ 54	124	62	62
55 ~ 59	67	34	33	55 ~ 59	148	59	89
60 ~ 64	70	34	36	60 ~ 64	167	71	96
65 ~ 69	69	30	39	65 ~ 69	151	62	89
70 ~ 74	65	32	33	70 ~ 74	153	65	88
75 ~ 79	44	21	23	75 ~ 79	138	55	83
80 ~ 84	33	13	20	80 ~ 84	92	44	48
85 ~ 89	13	4	9	85 ~ 89	46	14	32
90 ~ 94	3	1	2	90 ~ 94	13	6	7
95 ~ 99	1	0	1	95 ~ 99	5	0	5
100 歳 以 上	0	0	0	100 歳 以 上	1	0	1
(再 掲)				(再 掲)			
15 歳 未 満	111	55	56	15 歳 未 満	216	114	102
15 ~ 64 歳	601	294	307	15 ~ 64 歳	1,133	501	632
65 歳 以 上	228	101	127	65 歳 以 上	599	246	353
75 歳 以 上	94	39	55	75 歳 以 上	295	119	176
85 歳 以 上	17	5	12	85 歳 以 上	65	20	45
年 齢 別 割 合 (%)				年 齢 別 割 合 (%)			
15 歳 未 満	11.8	12.2	11.4	15 歳 未 満	11.1	13.2	9.4
15 ~ 64 歳	63.9	65.3	62.7	15 ~ 64 歳	58.2	58.2	58.1
65 歳 以 上	24.3	22.4	25.9	65 歳 以 上	30.7	28.6	32.5
75 歳 以 上	10.0	8.7	11.2	75 歳 以 上	15.1	13.8	16.2
85 歳 以 上	1.8	1.1	2.4	85 歳 以 上	3.3	2.3	4.1

第2表 年齢(5歳階級), 男女別人口及び年齢別割合 - 住居表示区域, 大字(続き)

年 齢 (5歳階級)	総 数	男	女	年 齢 (5歳階級)	総 数	男	女
西 二 十 三 番 町 歳	1,547	732	815	元 町 西 二 丁 目 歳	520	254	266
0 ~ 4	51	26	25	0 ~ 4	36	21	15
5 ~ 9	67	35	32	5 ~ 9	32	14	18
10 ~ 14	64	33	31	10 ~ 14	29	14	15
15 ~ 19	77	41	36	15 ~ 19	26	13	13
20 ~ 24	58	27	31	20 ~ 24	19	7	12
25 ~ 29	68	34	34	25 ~ 29	32	17	15
30 ~ 34	71	30	41	30 ~ 34	48	27	21
35 ~ 39	96	60	36	35 ~ 39	57	27	30
40 ~ 44	88	46	42	40 ~ 44	43	20	23
45 ~ 49	109	43	66	45 ~ 49	39	19	20
50 ~ 54	97	45	52	50 ~ 54	33	11	22
55 ~ 59	121	60	61	55 ~ 59	38	27	11
60 ~ 64	128	54	74	60 ~ 64	24	9	15
65 ~ 69	127	64	63	65 ~ 69	29	14	15
70 ~ 74	110	51	59	70 ~ 74	8	3	5
75 ~ 79	113	48	65	75 ~ 79	14	5	9
80 ~ 84	62	23	39	80 ~ 84	6	2	4
85 ~ 89	28	12	16	85 ~ 89	3	2	1
90 ~ 94	11	0	11	90 ~ 94	2	0	2
95 ~ 99	1	0	1	95 ~ 99	2	2	0
100 歳 以 上	0	0	0	100 歳 以 上	0	0	0
(再 掲)				(再 掲)			
15 歳 未 満	182	94	88	15 歳 未 満	97	49	48
15 ~ 64 歳	913	440	473	15 ~ 64 歳	359	177	182
65 歳 以 上	452	198	254	65 歳 以 上	64	28	36
75 歳 以 上	215	83	132	75 歳 以 上	27	11	16
85 歳 以 上	40	12	28	85 歳 以 上	7	4	3
年 齢 別 割 合 (%)				年 齢 別 割 合 (%)			
15 歳 未 満	11.8	12.8	10.8	15 歳 未 満	18.7	19.3	18.0
15 ~ 64 歳	59.0	60.1	58.0	15 ~ 64 歳	69.0	69.7	68.4
65 歳 以 上	29.2	27.0	31.2	65 歳 以 上	12.3	11.0	13.5
75 歳 以 上	13.9	11.3	16.2	75 歳 以 上	5.2	4.3	6.0
85 歳 以 上	2.6	1.6	3.4	85 歳 以 上	1.3	1.6	1.1
元 町 西 一 丁 目 歳	305	147	158	元 町 西 三 丁 目 歳	349	166	183
0 ~ 4	20	8	12	0 ~ 4	12	7	5
5 ~ 9	20	12	8	5 ~ 9	13	5	8
10 ~ 14	13	6	7	10 ~ 14	11	3	8
15 ~ 19	13	8	5	15 ~ 19	18	11	7
20 ~ 24	12	5	7	20 ~ 24	15	9	6
25 ~ 29	19	11	8	25 ~ 29	27	11	16
30 ~ 34	32	16	16	30 ~ 34	24	11	13
35 ~ 39	23	10	13	35 ~ 39	25	14	11
40 ~ 44	26	14	12	40 ~ 44	18	10	8
45 ~ 49	18	10	8	45 ~ 49	22	10	12
50 ~ 54	10	3	7	50 ~ 54	33	12	21
55 ~ 59	19	8	11	55 ~ 59	38	20	18
60 ~ 64	19	11	8	60 ~ 64	35	18	17
65 ~ 69	16	7	9	65 ~ 69	26	15	11
70 ~ 74	12	7	5	70 ~ 74	13	6	7
75 ~ 79	16	6	10	75 ~ 79	10	2	8
80 ~ 84	8	3	5	80 ~ 84	4	2	2
85 ~ 89	6	1	5	85 ~ 89	4	0	4
90 ~ 94	1	0	1	90 ~ 94	1	0	1
95 ~ 99	2	1	1	95 ~ 99	0	0	0
100 歳 以 上	0	0	0	100 歳 以 上	0	0	0
(再 掲)				(再 掲)			
15 歳 未 満	53	26	27	15 歳 未 満	36	15	21
15 ~ 64 歳	191	96	95	15 ~ 64 歳	255	126	129
65 歳 以 上	61	25	36	65 歳 以 上	58	25	33
75 歳 以 上	33	11	22	75 歳 以 上	19	4	15
85 歳 以 上	9	2	7	85 歳 以 上	5	0	5
年 齢 別 割 合 (%)				年 齢 別 割 合 (%)			
15 歳 未 満	17.4	17.7	17.1	15 歳 未 満	10.3	9.0	11.5
15 ~ 64 歳	62.6	65.3	60.1	15 ~ 64 歳	73.1	75.9	70.5
65 歳 以 上	20.0	17.0	22.8	65 歳 以 上	16.6	15.1	18.0
75 歳 以 上	10.8	7.5	13.9	75 歳 以 上	5.4	2.4	8.2
85 歳 以 上	3.0	1.4	4.4	85 歳 以 上	1.4	0.0	2.7

第2表 年齢(5歳階級), 男女別人口及び年齢別割合 - 住居表示区域, 大字(続き)

年 齢 (5歳階級)	総 数	男	女	年 齢 (5歳階級)	総 数	男	女
元 町 西 四 丁 目 歳	165	72	93	元 町 西 六 丁 目 歳	164	78	86
0 ~ 4	6	5	1	0 ~ 4	4	0	4
5 ~ 9	9	5	4	5 ~ 9	6	2	4
10 ~ 14	6	5	1	10 ~ 14	6	2	4
15 ~ 19	12	2	10	15 ~ 19	8	5	3
20 ~ 24	4	1	3	20 ~ 24	10	3	7
25 ~ 29	5	1	4	25 ~ 29	5	3	2
30 ~ 34	8	5	3	30 ~ 34	9	5	4
35 ~ 39	12	7	5	35 ~ 39	9	5	4
40 ~ 44	13	5	8	40 ~ 44	7	4	3
45 ~ 49	13	3	10	45 ~ 49	15	9	6
50 ~ 54	13	8	5	50 ~ 54	14	4	10
55 ~ 59	9	3	6	55 ~ 59	17	6	11
60 ~ 64	16	6	10	60 ~ 64	19	13	6
65 ~ 69	19	10	9	65 ~ 69	10	4	6
70 ~ 74	6	2	4	70 ~ 74	11	6	5
75 ~ 79	8	3	5	75 ~ 79	5	4	1
80 ~ 84	4	1	3	80 ~ 84	7	2	5
85 ~ 89	2	0	2	85 ~ 89	1	1	0
90 ~ 94	0	0	0	90 ~ 94	1	0	1
95 ~ 99	0	0	0	95 ~ 99	0	0	0
100 歳 以 上	0	0	0	100 歳 以 上	0	0	0
(再 掲)				(再 掲)			
15 歳 未 満	21	15	6	15 歳 未 満	16	4	12
15 ~ 64 歳	105	41	64	15 ~ 64 歳	113	57	56
65 歳 以 上	39	16	23	65 歳 以 上	35	17	18
75 歳 以 上	14	4	10	75 歳 以 上	14	7	7
85 歳 以 上	2	0	2	85 歳 以 上	2	1	1
年 齢 別 割 合 (%)				年 齢 別 割 合 (%)			
15 歳 未 満	12.7	20.8	6.5	15 歳 未 満	9.8	5.1	14.0
15 ~ 64 歳	63.6	56.9	68.8	15 ~ 64 歳	68.9	73.1	65.1
65 歳 以 上	23.6	22.2	24.7	65 歳 以 上	21.3	21.8	20.9
75 歳 以 上	8.5	5.6	10.8	75 歳 以 上	8.5	9.0	8.1
85 歳 以 上	1.2	0.0	2.2	85 歳 以 上	1.2	1.3	1.2
元 町 西 五 丁 目 歳	331	170	161	元 町 東 一 丁 目 歳	131	65	66
0 ~ 4	16	9	7	0 ~ 4	2	1	1
5 ~ 9	20	11	9	5 ~ 9	4	0	4
10 ~ 14	22	12	10	10 ~ 14	4	4	0
15 ~ 19	30	16	14	15 ~ 19	10	7	3
20 ~ 24	12	7	5	20 ~ 24	4	1	3
25 ~ 29	17	9	8	25 ~ 29	10	7	3
30 ~ 34	25	13	12	30 ~ 34	7	2	5
35 ~ 39	30	16	14	35 ~ 39	7	6	1
40 ~ 44	30	14	16	40 ~ 44	10	4	6
45 ~ 49	24	13	11	45 ~ 49	5	0	5
50 ~ 54	23	8	15	50 ~ 54	6	4	2
55 ~ 59	20	11	9	55 ~ 59	12	5	7
60 ~ 64	24	13	11	60 ~ 64	11	6	5
65 ~ 69	14	6	8	65 ~ 69	7	4	3
70 ~ 74	14	6	8	70 ~ 74	9	4	5
75 ~ 79	8	5	3	75 ~ 79	12	6	6
80 ~ 84	1	1	0	80 ~ 84	6	2	4
85 ~ 89	0	0	0	85 ~ 89	4	1	3
90 ~ 94	0	0	0	90 ~ 94	1	1	0
95 ~ 99	1	0	1	95 ~ 99	0	0	0
100 歳 以 上	0	0	0	100 歳 以 上	0	0	0
(再 掲)				(再 掲)			
15 歳 未 満	58	32	26	15 歳 未 満	10	5	5
15 ~ 64 歳	235	120	115	15 ~ 64 歳	82	42	40
65 歳 以 上	38	18	20	65 歳 以 上	39	18	21
75 歳 以 上	10	6	4	75 歳 以 上	23	10	13
85 歳 以 上	1	0	1	85 歳 以 上	5	2	3
年 齢 別 割 合 (%)				年 齢 別 割 合 (%)			
15 歳 未 満	17.5	18.8	16.1	15 歳 未 満	7.6	7.7	7.6
15 ~ 64 歳	71.0	70.6	71.4	15 ~ 64 歳	62.6	64.6	60.6
65 歳 以 上	11.5	10.6	12.4	65 歳 以 上	29.8	27.7	31.8
75 歳 以 上	3.0	3.5	2.5	75 歳 以 上	17.6	15.4	19.7
85 歳 以 上	0.3	0.0	0.6	85 歳 以 上	3.8	3.1	4.5

第2表 年齢(5歳階級), 男女別人口及び年齢別割合 - 住居表示区域, 大字(続き)

年 齢 (5歳階級)	総 数	男	女	年 齢 (5歳階級)	総 数	男	女
元 町 東 二 丁 目 歳	518	246	272	元 町 東 四 丁 目 歳	337	157	180
0 ~ 4	21	8	13	0 ~ 4	26	13	13
5 ~ 9	23	10	13	5 ~ 9	22	11	11
10 ~ 14	24	10	14	10 ~ 14	17	6	11
15 ~ 19	25	13	12	15 ~ 19	10	5	5
20 ~ 24	28	14	14	20 ~ 24	14	4	10
25 ~ 29	24	9	15	25 ~ 29	30	13	17
30 ~ 34	38	20	18	30 ~ 34	31	13	18
35 ~ 39	44	22	22	35 ~ 39	35	24	11
40 ~ 44	37	16	21	40 ~ 44	32	19	13
45 ~ 49	40	23	17	45 ~ 49	23	6	17
50 ~ 54	33	16	17	50 ~ 54	24	10	14
55 ~ 59	26	12	14	55 ~ 59	15	7	8
60 ~ 64	50	21	29	60 ~ 64	19	9	10
65 ~ 69	32	19	13	65 ~ 69	19	8	11
70 ~ 74	29	13	16	70 ~ 74	11	6	5
75 ~ 79	22	11	11	75 ~ 79	5	2	3
80 ~ 84	16	8	8	80 ~ 84	3	1	2
85 ~ 89	3	1	2	85 ~ 89	0	0	0
90 ~ 94	3	0	3	90 ~ 94	0	0	0
95 ~ 99	0	0	0	95 ~ 99	1	0	1
100 歳 以 上	0	0	0	100 歳 以 上	0	0	0
(再 掲)				(再 掲)			
15 歳 未 満	68	28	40	15 歳 未 満	65	30	35
15 ~ 64 歳	345	166	179	15 ~ 64 歳	233	110	123
65 歳 以 上	105	52	53	65 歳 以 上	39	17	22
75 歳 以 上	44	20	24	75 歳 以 上	9	3	6
85 歳 以 上	6	1	5	85 歳 以 上	1	0	1
年 齢 別 割 合 (%)				年 齢 別 割 合 (%)			
15 歳 未 満	13.1	11.4	14.7	15 歳 未 満	19.3	19.1	19.4
15 ~ 64 歳	66.6	67.5	65.8	15 ~ 64 歳	69.1	70.1	68.3
65 歳 以 上	20.3	21.1	19.5	65 歳 以 上	11.6	10.8	12.2
75 歳 以 上	8.5	8.1	8.8	75 歳 以 上	2.7	1.9	3.3
85 歳 以 上	1.2	0.4	1.8	85 歳 以 上	0.3	0.0	0.6
元 町 東 三 丁 目 歳	106	54	52	元 町 東 五 丁 目 歳	380	174	206
0 ~ 4	8	4	4	0 ~ 4	27	12	15
5 ~ 9	5	3	2	5 ~ 9	24	12	12
10 ~ 14	5	1	4	10 ~ 14	17	7	10
15 ~ 19	3	2	1	15 ~ 19	20	9	11
20 ~ 24	3	1	2	20 ~ 24	16	8	8
25 ~ 29	6	4	2	25 ~ 29	35	16	19
30 ~ 34	7	6	1	30 ~ 34	47	21	26
35 ~ 39	13	7	6	35 ~ 39	43	21	22
40 ~ 44	9	6	3	40 ~ 44	30	14	16
45 ~ 49	8	4	4	45 ~ 49	30	15	15
50 ~ 54	3	1	2	50 ~ 54	26	13	13
55 ~ 59	7	3	4	55 ~ 59	14	6	8
60 ~ 64	8	5	3	60 ~ 64	16	9	7
65 ~ 69	6	2	4	65 ~ 69	9	2	7
70 ~ 74	2	0	2	70 ~ 74	9	3	6
75 ~ 79	5	2	3	75 ~ 79	6	3	3
80 ~ 84	1	0	1	80 ~ 84	6	2	4
85 ~ 89	7	3	4	85 ~ 89	4	0	4
90 ~ 94	0	0	0	90 ~ 94	1	1	0
95 ~ 99	0	0	0	95 ~ 99	0	0	0
100 歳 以 上	0	0	0	100 歳 以 上	0	0	0
(再 掲)				(再 掲)			
15 歳 未 満	18	8	10	15 歳 未 満	68	31	37
15 ~ 64 歳	67	39	28	15 ~ 64 歳	277	132	145
65 歳 以 上	21	7	14	65 歳 以 上	35	11	24
75 歳 以 上	13	5	8	75 歳 以 上	17	6	11
85 歳 以 上	7	3	4	85 歳 以 上	5	1	4
年 齢 別 割 合 (%)				年 齢 別 割 合 (%)			
15 歳 未 満	17.0	14.8	19.2	15 歳 未 満	17.9	17.8	18.0
15 ~ 64 歳	63.2	72.2	53.8	15 ~ 64 歳	72.9	75.9	70.4
65 歳 以 上	19.8	13.0	26.9	65 歳 以 上	9.2	6.3	11.7
75 歳 以 上	12.3	9.3	15.4	75 歳 以 上	4.5	3.4	5.3
85 歳 以 上	6.6	5.6	7.7	85 歳 以 上	1.3	0.6	1.9

第2表 年齢(5歳階級), 男女別人口及び年齢別割合 - 住居表示区域, 大字(続き)

年 齢 (5歳階級)	総 数	男	女	年 齢 (5歳階級)	総 数	男	女
ひがしの一丁目	330	154	176	一本木沢一丁目	304	143	161
0～4歳	11	7	4	0～4歳	15	7	8
5～9歳	11	4	7	5～9歳	21	12	9
10～14歳	14	8	6	10～14歳	22	11	11
15～19歳	13	5	8	15～19歳	14	6	8
20～24歳	12	8	4	20～24歳	13	6	7
25～29歳	22	8	14	25～29歳	9	4	5
30～34歳	32	18	14	30～34歳	21	11	10
35～39歳	17	12	5	35～39歳	23	13	10
40～44歳	20	8	12	40～44歳	13	8	5
45～49歳	21	6	15	45～49歳	22	6	16
50～54歳	21	11	10	50～54歳	20	10	10
55～59歳	27	13	14	55～59歳	34	13	21
60～64歳	26	12	14	60～64歳	25	14	11
65～69歳	27	9	18	65～69歳	14	7	7
70～74歳	22	12	10	70～74歳	18	8	10
75～79歳	16	7	9	75～79歳	8	5	3
80～84歳	10	1	9	80～84歳	2	0	2
85～89歳	3	3	0	85～89歳	6	1	5
90～94歳	3	1	2	90～94歳	3	1	2
95～99歳	2	1	1	95～99歳	1	0	1
100歳以上	0	0	0	100歳以上	0	0	0
(再掲)				(再掲)			
15歳未満	36	19	17	15歳未満	58	30	28
15～64歳	211	101	110	15～64歳	194	91	103
65歳以上	83	34	49	65歳以上	52	22	30
75歳以上	34	13	21	75歳以上	20	7	13
85歳以上	8	5	3	85歳以上	10	2	8
年齢別割合(%)				年齢別割合(%)			
15歳未満	10.9	12.3	9.7	15歳未満	19.1	21.0	17.4
15～64歳	63.9	65.6	62.5	15～64歳	63.8	63.6	64.0
65歳以上	25.2	22.1	27.8	65歳以上	17.1	15.4	18.6
75歳以上	10.3	8.4	11.9	75歳以上	6.6	4.9	8.1
85歳以上	2.4	3.2	1.7	85歳以上	3.3	1.4	5.0
ひがしの二丁目	833	397	436	一本木沢二丁目	143	68	75
0～4歳	27	14	13	0～4歳	4	1	3
5～9歳	38	13	25	5～9歳	2	0	2
10～14歳	62	34	28	10～14歳	2	0	2
15～19歳	46	25	21	15～19歳	4	3	1
20～24歳	23	9	14	20～24歳	12	5	7
25～29歳	30	15	15	25～29歳	8	4	4
30～34歳	40	22	18	30～34歳	8	6	2
35～39歳	55	24	31	35～39歳	2	1	1
40～44歳	71	40	31	40～44歳	5	3	2
45～49歳	63	25	38	45～49歳	9	5	4
50～54歳	57	30	27	50～54歳	20	10	10
55～59歳	49	20	29	55～59歳	16	7	9
60～64歳	83	42	41	60～64歳	16	7	9
65～69歳	58	23	35	65～69歳	11	8	3
70～74歳	51	24	27	70～74歳	5	1	4
75～79歳	42	17	25	75～79歳	8	4	4
80～84歳	26	17	9	80～84歳	5	3	2
85～89歳	6	3	3	85～89歳	5	0	5
90～94歳	5	0	5	90～94歳	0	0	0
95～99歳	1	0	1	95～99歳	0	0	0
100歳以上	0	0	0	100歳以上	1	0	1
(再掲)				(再掲)			
15歳未満	127	61	66	15歳未満	8	1	7
15～64歳	517	252	265	15～64歳	100	51	49
65歳以上	189	84	105	65歳以上	35	16	19
75歳以上	80	37	43	75歳以上	19	7	12
85歳以上	12	3	9	85歳以上	6	0	6
年齢別割合(%)				年齢別割合(%)			
15歳未満	15.2	15.4	15.1	15歳未満	5.6	1.5	9.3
15～64歳	62.1	63.5	60.8	15～64歳	69.9	75.0	65.3
65歳以上	22.7	21.2	24.1	65歳以上	24.5	23.5	25.3
75歳以上	9.6	9.3	9.9	75歳以上	13.3	10.3	16.0
85歳以上	1.4	0.8	2.1	85歳以上	4.2	0.0	8.0

第2表 年齢(5歳階級), 男女別人口及び年齢別割合 - 住居表示区域, 大字(続き)

年 齢 (5歳階級)	総 数	男	女	年 齢 (5歳階級)	総 数	男	女
大 字 三 本 木	10,715	5,191	5,524	大 字 切 田	929	446	483
0 ~ 4 歳	463	235	228	0 ~ 4 歳	20	11	9
5 ~ 9	572	312	260	5 ~ 9	18	7	11
10 ~ 14	612	316	296	10 ~ 14	31	16	15
15 ~ 19	616	316	300	15 ~ 19	24	11	13
20 ~ 24	423	220	203	20 ~ 24	24	12	12
25 ~ 29	428	202	226	25 ~ 29	32	22	10
30 ~ 34	636	326	310	30 ~ 34	46	32	14
35 ~ 39	810	420	390	35 ~ 39	41	24	17
40 ~ 44	788	392	396	40 ~ 44	30	14	16
45 ~ 49	728	343	385	45 ~ 49	50	26	24
50 ~ 54	721	329	392	50 ~ 54	64	33	31
55 ~ 59	815	398	417	55 ~ 59	82	41	41
60 ~ 64	1,001	471	530	60 ~ 64	114	58	56
65 ~ 69	754	376	378	65 ~ 69	70	43	27
70 ~ 74	504	224	280	70 ~ 74	66	22	44
75 ~ 79	388	163	225	75 ~ 79	101	43	58
80 ~ 84	241	82	159	80 ~ 84	58	17	41
85 ~ 89	162	50	112	85 ~ 89	34	5	29
90 ~ 94	45	13	32	90 ~ 94	19	8	11
95 ~ 99	8	3	5	95 ~ 99	5	1	4
100 歳 以 上	0	0	0	100 歳 以 上	0	0	0
(再 掲)				(再 掲)			
15 歳 未 満	1,647	863	784	15 歳 未 満	69	34	35
15 ~ 64 歳	6,966	3,417	3,549	15 ~ 64 歳	507	273	234
65 歳 以 上	2,102	911	1,191	65 歳 以 上	353	139	214
75 歳 以 上	844	311	533	75 歳 以 上	217	74	143
85 歳 以 上	215	66	149	85 歳 以 上	58	14	44
年 齢 別 割 合 (%)				年 齢 別 割 合 (%)			
15 歳 未 満	15.4	16.6	14.2	15 歳 未 満	7.4	7.6	7.2
15 ~ 64 歳	65.0	65.8	64.2	15 ~ 64 歳	54.6	61.2	48.4
65 歳 以 上	19.6	17.5	21.6	65 歳 以 上	38.0	31.2	44.3
75 歳 以 上	7.9	6.0	9.6	75 歳 以 上	23.4	16.6	29.6
85 歳 以 上	2.0	1.3	2.7	85 歳 以 上	6.2	3.1	9.1
大 字 赤 沼	841	402	439	大 字 深 持	1,627	749	878
0 ~ 4 歳	35	16	19	0 ~ 4 歳	40	16	24
5 ~ 9	34	17	17	5 ~ 9	51	28	23
10 ~ 14	37	15	22	10 ~ 14	65	40	25
15 ~ 19	42	12	30	15 ~ 19	73	37	36
20 ~ 24	33	18	15	20 ~ 24	50	28	22
25 ~ 29	41	20	21	25 ~ 29	52	27	25
30 ~ 34	44	27	17	30 ~ 34	63	32	31
35 ~ 39	44	22	22	35 ~ 39	83	48	35
40 ~ 44	52	22	30	40 ~ 44	62	32	30
45 ~ 49	58	28	30	45 ~ 49	95	49	46
50 ~ 54	62	33	29	50 ~ 54	113	60	53
55 ~ 59	66	31	35	55 ~ 59	113	58	55
60 ~ 64	87	42	45	60 ~ 64	165	88	77
65 ~ 69	50	28	22	65 ~ 69	105	54	51
70 ~ 74	50	22	28	70 ~ 74	90	39	51
75 ~ 79	51	25	26	75 ~ 79	117	43	74
80 ~ 84	33	16	17	80 ~ 84	121	38	83
85 ~ 89	17	7	10	85 ~ 89	96	19	77
90 ~ 94	4	1	3	90 ~ 94	49	7	42
95 ~ 99	1	0	1	95 ~ 99	20	6	14
100 歳 以 上	0	0	0	100 歳 以 上	4	0	4
(再 掲)				(再 掲)			
15 歳 未 満	106	48	58	15 歳 未 満	156	84	72
15 ~ 64 歳	529	255	274	15 ~ 64 歳	869	459	410
65 歳 以 上	206	99	107	65 歳 以 上	602	206	396
75 歳 以 上	106	49	57	75 歳 以 上	407	113	294
85 歳 以 上	22	8	14	85 歳 以 上	169	32	137
年 齢 別 割 合 (%)				年 齢 別 割 合 (%)			
15 歳 未 満	12.6	11.9	13.2	15 歳 未 満	9.6	11.2	8.2
15 ~ 64 歳	62.9	63.4	62.4	15 ~ 64 歳	53.4	61.3	46.7
65 歳 以 上	24.5	24.6	24.4	65 歳 以 上	37.0	27.5	45.1
75 歳 以 上	12.6	12.2	13.0	75 歳 以 上	25.0	15.1	33.5
85 歳 以 上	2.6	2.0	3.2	85 歳 以 上	10.4	4.3	15.6

第2表 年齢(5歳階級), 男女別人口及び年齢別割合 - 住居表示区域, 大字(続き)

年 齢 (5歳階級)	総 数	男	女	年 齢 (5歳階級)	総 数	男	女
大 字 洞 内 歳	2,328	1,099	1,229	大 字 馬 洗 場 歳	58	22	36
0 ~ 4	72	35	37	0 ~ 4	1	0	1
5 ~ 9	99	59	40	5 ~ 9	4	1	3
10 ~ 14	110	54	56	10 ~ 14	5	1	4
15 ~ 19	133	66	67	15 ~ 19	3	2	1
20 ~ 24	91	45	46	20 ~ 24	1	1	0
25 ~ 29	87	54	33	25 ~ 29	3	0	3
30 ~ 34	104	53	51	30 ~ 34	0	0	0
35 ~ 39	121	58	63	35 ~ 39	6	3	3
40 ~ 44	158	73	85	40 ~ 44	5	2	3
45 ~ 49	163	79	84	45 ~ 49	2	1	1
50 ~ 54	138	71	67	50 ~ 54	2	2	0
55 ~ 59	169	69	100	55 ~ 59	3	1	2
60 ~ 64	212	106	106	60 ~ 64	5	2	3
65 ~ 69	198	103	95	65 ~ 69	7	4	3
70 ~ 74	136	60	76	70 ~ 74	2	1	1
75 ~ 79	125	40	85	75 ~ 79	2	1	1
80 ~ 84	106	40	66	80 ~ 84	2	0	2
85 ~ 89	74	23	51	85 ~ 89	4	0	4
90 ~ 94	22	9	13	90 ~ 94	1	0	1
95 ~ 99	8	2	6	95 ~ 99	0	0	0
100 歳 以 上	2	0	2	100 歳 以 上	0	0	0
(再 掲)				(再 掲)			
15 歳 未 満	281	148	133	15 歳 未 満	10	2	8
15 ~ 64 歳	1,376	674	702	15 ~ 64 歳	30	14	16
65 歳 以 上	671	277	394	65 歳 以 上	18	6	12
75 歳 以 上	337	114	223	75 歳 以 上	9	1	8
85 歳 以 上	106	34	72	85 歳 以 上	5	0	5
年 齢 別 割 合 (%)				年 齢 別 割 合 (%)			
15 歳 未 満	12.1	13.5	10.8	15 歳 未 満	17.2	9.1	22.2
15 ~ 64 歳	59.1	61.3	57.1	15 ~ 64 歳	51.7	63.6	44.4
65 歳 以 上	28.8	25.2	32.1	65 歳 以 上	31.0	27.3	33.3
75 歳 以 上	14.5	10.4	18.1	75 歳 以 上	15.5	4.5	22.2
85 歳 以 上	4.6	3.1	5.9	85 歳 以 上	8.6	0.0	13.9
大 字 大 沢 田 歳	1,036	532	504	大 字 立 崎 歳	161	73	88
0 ~ 4	29	15	14	0 ~ 4	7	2	5
5 ~ 9	36	19	17	5 ~ 9	8	2	6
10 ~ 14	42	28	14	10 ~ 14	7	3	4
15 ~ 19	49	24	25	15 ~ 19	3	1	2
20 ~ 24	31	17	14	20 ~ 24	2	0	2
25 ~ 29	42	26	16	25 ~ 29	6	2	4
30 ~ 34	53	33	20	30 ~ 34	9	4	5
35 ~ 39	55	28	27	35 ~ 39	9	6	3
40 ~ 44	54	30	24	40 ~ 44	10	5	5
45 ~ 49	63	35	28	45 ~ 49	7	3	4
50 ~ 54	58	33	25	50 ~ 54	7	6	1
55 ~ 59	68	38	30	55 ~ 59	11	4	7
60 ~ 64	121	64	57	60 ~ 64	20	12	8
65 ~ 69	84	46	38	65 ~ 69	16	9	7
70 ~ 74	77	34	43	70 ~ 74	5	2	3
75 ~ 79	69	28	41	75 ~ 79	11	3	8
80 ~ 84	46	16	30	80 ~ 84	15	6	9
85 ~ 89	42	12	30	85 ~ 89	6	2	4
90 ~ 94	11	5	6	90 ~ 94	1	0	1
95 ~ 99	6	1	5	95 ~ 99	1	1	0
100 歳 以 上	0	0	0	100 歳 以 上	0	0	0
(再 掲)				(再 掲)			
15 歳 未 満	107	62	45	15 歳 未 満	22	7	15
15 ~ 64 歳	594	328	266	15 ~ 64 歳	84	43	41
65 歳 以 上	335	142	193	65 歳 以 上	55	23	32
75 歳 以 上	174	62	112	75 歳 以 上	34	12	22
85 歳 以 上	59	18	41	85 歳 以 上	8	3	5
年 齢 別 割 合 (%)				年 齢 別 割 合 (%)			
15 歳 未 満	10.3	11.7	8.9	15 歳 未 満	13.7	9.6	17.0
15 ~ 64 歳	57.3	61.7	52.8	15 ~ 64 歳	52.2	58.9	46.6
65 歳 以 上	32.3	26.7	38.3	65 歳 以 上	34.2	31.5	36.4
75 歳 以 上	16.8	11.7	22.2	75 歳 以 上	21.1	16.4	25.0
85 歳 以 上	5.7	3.4	8.1	85 歳 以 上	5.0	4.1	5.7

第2表 年齢(5歳階級), 男女別人口及び年齢別割合 - 住居表示区域, 大字(続き)

年 齢 (5歳階級)	総 数	男	女	年 齢 (5歳階級)	総 数	男	女
大 字 八 斗 沢	642	329	313	大 字 相 坂	4,156	1,995	2,161
0 ~ 4 歳	12	5	7	0 ~ 4 歳	109	55	54
5 ~ 9	18	10	8	5 ~ 9	125	64	61
10 ~ 14	31	13	18	10 ~ 14	211	120	91
15 ~ 19	30	12	18	15 ~ 19	212	102	110
20 ~ 24	21	13	8	20 ~ 24	158	89	69
25 ~ 29	22	14	8	25 ~ 29	170	84	86
30 ~ 34	32	18	14	30 ~ 34	181	96	85
35 ~ 39	43	21	22	35 ~ 39	252	132	120
40 ~ 44	46	29	17	40 ~ 44	269	146	123
45 ~ 49	35	24	11	45 ~ 49	242	122	120
50 ~ 54	28	14	14	50 ~ 54	269	134	135
55 ~ 59	43	22	21	55 ~ 59	335	164	171
60 ~ 64	91	47	44	60 ~ 64	433	214	219
65 ~ 69	56	34	22	65 ~ 69	328	168	160
70 ~ 74	35	16	19	70 ~ 74	231	105	126
75 ~ 79	34	14	20	75 ~ 79	250	101	149
80 ~ 84	34	13	21	80 ~ 84	209	61	148
85 ~ 89	22	8	14	85 ~ 89	123	31	92
90 ~ 94	7	2	5	90 ~ 94	41	7	34
95 ~ 99	2	0	2	95 ~ 99	6	0	6
100 歳 以 上	0	0	0	100 歳 以 上	2	0	2
(再 掲)				(再 掲)			
15 歳 未 満	61	28	33	15 歳 未 満	445	239	206
15 ~ 64 歳	391	214	177	15 ~ 64 歳	2,521	1,283	1,238
65 歳 以 上	190	87	103	65 歳 以 上	1,190	473	717
75 歳 以 上	99	37	62	75 歳 以 上	631	200	431
85 歳 以 上	31	10	21	85 歳 以 上	172	38	134
年 齢 別 割 合 (%)				年 齢 別 割 合 (%)			
15 歳 未 満	9.5	8.5	10.5	15 歳 未 満	10.7	12.0	9.5
15 ~ 64 歳	60.9	65.0	56.5	15 ~ 64 歳	60.7	64.3	57.3
65 歳 以 上	29.6	26.4	32.9	65 歳 以 上	28.6	23.7	33.2
75 歳 以 上	15.4	11.2	19.8	75 歳 以 上	15.2	10.0	19.9
85 歳 以 上	4.8	3.0	6.7	85 歳 以 上	4.1	1.9	6.2
大 字 豊 ケ 岡	99	48	51	大 字 藤 島	572	279	293
0 ~ 4 歳	3	2	1	0 ~ 4 歳	12	4	8
5 ~ 9	8	4	4	5 ~ 9	21	9	12
10 ~ 14	6	1	5	10 ~ 14	20	10	10
15 ~ 19	11	7	4	15 ~ 19	16	8	8
20 ~ 24	3	2	1	20 ~ 24	19	7	12
25 ~ 29	1	1	0	25 ~ 29	24	12	12
30 ~ 34	5	2	3	30 ~ 34	18	12	6
35 ~ 39	3	0	3	35 ~ 39	34	17	17
40 ~ 44	4	4	0	40 ~ 44	23	11	12
45 ~ 49	6	2	4	45 ~ 49	28	15	13
50 ~ 54	6	3	3	50 ~ 54	39	24	15
55 ~ 59	6	6	0	55 ~ 59	56	30	26
60 ~ 64	3	3	0	60 ~ 64	63	37	26
65 ~ 69	11	5	6	65 ~ 69	43	21	22
70 ~ 74	7	2	5	70 ~ 74	42	20	22
75 ~ 79	8	4	4	75 ~ 79	45	22	23
80 ~ 84	2	0	2	80 ~ 84	33	10	23
85 ~ 89	2	0	2	85 ~ 89	20	6	14
90 ~ 94	2	0	2	90 ~ 94	13	4	9
95 ~ 99	2	0	2	95 ~ 99	2	0	2
100 歳 以 上	0	0	0	100 歳 以 上	1	0	1
(再 掲)				(再 掲)			
15 歳 未 満	17	7	10	15 歳 未 満	53	23	30
15 ~ 64 歳	48	30	18	15 ~ 64 歳	320	173	147
65 歳 以 上	34	11	23	65 歳 以 上	199	83	116
75 歳 以 上	16	4	12	75 歳 以 上	114	42	72
85 歳 以 上	6	0	6	85 歳 以 上	36	10	26
年 齢 別 割 合 (%)				年 齢 別 割 合 (%)			
15 歳 未 満	17.2	14.6	19.6	15 歳 未 満	9.3	8.2	10.2
15 ~ 64 歳	48.5	62.5	35.3	15 ~ 64 歳	55.9	62.0	50.2
65 歳 以 上	34.3	22.9	45.1	65 歳 以 上	34.8	29.7	39.6
75 歳 以 上	16.2	8.3	23.5	75 歳 以 上	19.9	15.1	24.6
85 歳 以 上	6.1	0.0	11.8	85 歳 以 上	6.3	3.6	8.9

第2表 年齢(5歳階級), 男女別人口及び年齢別割合 - 住居表示区域, 大字(続き)

年 齢 (5歳階級)	総 数	男	女	年 齢 (5歳階級)	総 数	男	女
大 字 伝 法 寺	414	209	205	大 字 大 不 動	351	200	151
0 ～ 4 歳	10	3	7	0 ～ 4 歳	8	4	4
5 ～ 9	8	4	4	5 ～ 9	16	12	4
10 ～ 14	15	11	4	10 ～ 14	27	16	11
15 ～ 19	15	9	6	15 ～ 19	17	12	5
20 ～ 24	10	8	2	20 ～ 24	6	4	2
25 ～ 29	19	10	9	25 ～ 29	7	6	1
30 ～ 34	21	18	3	30 ～ 34	9	3	6
35 ～ 39	18	12	6	35 ～ 39	10	3	7
40 ～ 44	16	8	8	40 ～ 44	2	1	1
45 ～ 49	19	9	10	45 ～ 49	12	7	5
50 ～ 54	25	14	11	50 ～ 54	15	9	6
55 ～ 59	43	20	23	55 ～ 59	23	10	13
60 ～ 64	51	28	23	60 ～ 64	64	41	23
65 ～ 69	25	15	10	65 ～ 69	49	35	14
70 ～ 74	23	9	14	70 ～ 74	27	15	12
75 ～ 79	32	15	17	75 ～ 79	17	8	9
80 ～ 84	34	8	26	80 ～ 84	27	10	17
85 ～ 89	22	7	15	85 ～ 89	10	4	6
90 ～ 94	5	1	4	90 ～ 94	4	0	4
95 ～ 99	2	0	2	95 ～ 99	1	0	1
100 歳 以 上	1	0	1	100 歳 以 上	0	0	0
(再 掲)				(再 掲)			
15 歳 未 満	33	18	15	15 歳 未 満	51	32	19
15 ～ 64 歳	237	136	101	15 ～ 64 歳	165	96	69
65 歳 以 上	144	55	89	65 歳 以 上	135	72	63
75 歳 以 上	96	31	65	75 歳 以 上	59	22	37
85 歳 以 上	30	8	22	85 歳 以 上	15	4	11
年 齢 別 割 合 (%)				年 齢 別 割 合 (%)			
15 歳 未 満	8.0	8.6	7.3	15 歳 未 満	14.5	16.0	12.6
15 ～ 64 歳	57.2	65.1	49.3	15 ～ 64 歳	47.0	48.0	45.7
65 歳 以 上	34.8	26.3	43.4	65 歳 以 上	38.5	36.0	41.7
75 歳 以 上	23.2	14.8	31.7	75 歳 以 上	16.8	11.0	24.5
85 歳 以 上	7.2	3.8	10.7	85 歳 以 上	4.3	2.0	7.3
大 字 米 田	960	490	470	大 字 滝 沢	431	209	222
0 ～ 4 歳	25	13	12	0 ～ 4 歳	7	3	4
5 ～ 9	16	8	8	5 ～ 9	12	4	8
10 ～ 14	35	20	15	10 ～ 14	13	6	7
15 ～ 19	45	24	21	15 ～ 19	7	5	2
20 ～ 24	35	17	18	20 ～ 24	2	2	0
25 ～ 29	44	27	17	25 ～ 29	14	5	9
30 ～ 34	26	18	8	30 ～ 34	13	9	4
35 ～ 39	33	21	12	35 ～ 39	22	13	9
40 ～ 44	53	27	26	40 ～ 44	17	8	9
45 ～ 49	59	32	27	45 ～ 49	16	13	3
50 ～ 54	60	32	28	50 ～ 54	21	12	9
55 ～ 59	81	46	35	55 ～ 59	37	23	14
60 ～ 64	101	57	44	60 ～ 64	50	30	20
65 ～ 69	78	35	43	65 ～ 69	32	10	22
70 ～ 74	66	35	31	70 ～ 74	32	18	14
75 ～ 79	67	28	39	75 ～ 79	55	22	33
80 ～ 84	86	37	49	80 ～ 84	45	17	28
85 ～ 89	35	10	25	85 ～ 89	25	6	19
90 ～ 94	11	2	9	90 ～ 94	9	2	7
95 ～ 99	2	1	1	95 ～ 99	2	1	1
100 歳 以 上	2	0	2	100 歳 以 上	0	0	0
(再 掲)				(再 掲)			
15 歳 未 満	76	41	35	15 歳 未 満	32	13	19
15 ～ 64 歳	537	301	236	15 ～ 64 歳	199	120	79
65 歳 以 上	347	148	199	65 歳 以 上	200	76	124
75 歳 以 上	203	78	125	75 歳 以 上	136	48	88
85 歳 以 上	50	13	37	85 歳 以 上	36	9	27
年 齢 別 割 合 (%)				年 齢 別 割 合 (%)			
15 歳 未 満	7.9	8.4	7.4	15 歳 未 満	7.4	6.2	8.6
15 ～ 64 歳	55.9	61.4	50.2	15 ～ 64 歳	46.2	57.4	35.6
65 歳 以 上	36.1	30.2	42.3	65 歳 以 上	46.4	36.4	55.9
75 歳 以 上	21.1	15.9	26.6	75 歳 以 上	31.6	23.0	39.6
85 歳 以 上	5.2	2.7	7.9	85 歳 以 上	8.4	4.3	12.2

第2表 年齢(5歳階級), 男女別人口及び年齢別割合 - 住居表示区域, 大字(続き)

年 齢 (5歳階級)	総 数	男	女	年 齢 (5歳階級)	総 数	男	女
大 字 沢 田	1,646	800	846	大 字 法 量	1,117	536	581
0 ~ 4 歳	42	20	22	0 ~ 4 歳	20	12	8
5 ~ 9	62	37	25	5 ~ 9	26	14	12
10 ~ 14	59	30	29	10 ~ 14	44	20	24
15 ~ 19	69	32	37	15 ~ 19	43	24	19
20 ~ 24	57	26	31	20 ~ 24	30	16	14
25 ~ 29	61	28	33	25 ~ 29	28	18	10
30 ~ 34	75	41	34	30 ~ 34	39	20	19
35 ~ 39	93	50	43	35 ~ 39	55	20	35
40 ~ 44	96	51	45	40 ~ 44	53	27	26
45 ~ 49	74	44	30	45 ~ 49	52	32	20
50 ~ 54	88	46	42	50 ~ 54	55	31	24
55 ~ 59	142	72	70	55 ~ 59	90	54	36
60 ~ 64	177	90	87	60 ~ 64	129	62	67
65 ~ 69	121	72	49	65 ~ 69	107	60	47
70 ~ 74	101	49	52	70 ~ 74	79	40	39
75 ~ 79	125	44	81	75 ~ 79	97	35	62
80 ~ 84	112	35	77	80 ~ 84	86	33	53
85 ~ 89	69	25	44	85 ~ 89	58	16	42
90 ~ 94	23	8	15	90 ~ 94	21	2	19
95 ~ 99	0	0	0	95 ~ 99	4	0	4
100 歳 以 上	0	0	0	100 歳 以 上	1	0	1
(再 掲)				(再 掲)			
15 歳 未 満	163	87	76	15 歳 未 満	90	46	44
15 ~ 64 歳	932	480	452	15 ~ 64 歳	574	304	270
65 歳 以 上	551	233	318	65 歳 以 上	453	186	267
75 歳 以 上	329	112	217	75 歳 以 上	267	86	181
85 歳 以 上	92	33	59	85 歳 以 上	84	18	66
年 齢 別 割 合 (%)				年 齢 別 割 合 (%)			
15 歳 未 満	9.9	10.9	9.0	15 歳 未 満	8.1	8.6	7.6
15 ~ 64 歳	56.6	60.0	53.4	15 ~ 64 歳	51.4	56.7	46.5
65 歳 以 上	33.5	29.1	37.6	65 歳 以 上	40.6	34.7	46.0
75 歳 以 上	20.0	14.0	25.7	75 歳 以 上	23.9	16.0	31.2
85 歳 以 上	5.6	4.1	7.0	85 歳 以 上	7.5	3.4	11.4
大 字 奥 瀬	1,944	928	1,016				
0 ~ 4 歳	42	24	18				
5 ~ 9	48	21	27				
10 ~ 14	83	42	41				
15 ~ 19	75	35	40				
20 ~ 24	70	29	41				
25 ~ 29	66	37	29				
30 ~ 34	73	40	33				
35 ~ 39	103	59	44				
40 ~ 44	112	57	55				
45 ~ 49	87	54	33				
50 ~ 54	107	61	46				
55 ~ 59	149	75	74				
60 ~ 64	202	104	98				
65 ~ 69	155	79	76				
70 ~ 74	118	52	66				
75 ~ 79	161	73	88				
80 ~ 84	147	55	92				
85 ~ 89	83	21	62				
90 ~ 94	48	6	42				
95 ~ 99	13	3	10				
100 歳 以 上	2	1	1				
(再 掲)							
15 歳 未 満	173	87	86				
15 ~ 64 歳	1,044	551	493				
65 歳 以 上	727	290	437				
75 歳 以 上	454	159	295				
85 歳 以 上	146	31	115				
年 齢 別 割 合 (%)							
15 歳 未 満	8.9	9.4	8.5				
15 ~ 64 歳	53.7	59.4	48.5				
65 歳 以 上	37.4	31.3	43.0				
75 歳 以 上	23.4	17.1	29.0				
85 歳 以 上	7.5	3.3	11.3				

第3表 世帯数及び男女別人口 - 小学校区, 中学校区

学 区	世 帯 数	人 口		
		総 数	男	女
総 数	27,095	64,694	30,986	33,708
三 本 木 小 学 校 区	5,517	11,578	5,511	6,067
北 本 南 小 学 校 区	4,505	10,846	5,215	5,631
北 園 小 学 校 区	4,274	9,512	4,436	5,076
東 西 切 田 小 学 校 区	2,922	6,786	3,285	3,501
上 下 藤 高 洞 深 松 ち 四 沢 法 十 和 田 湖 小 学 校 区	1,144	2,953	1,408	1,545
上 下 藤 高 洞 深 松 ち 四 沢 法 十 和 田 湖 小 学 校 区	210	624	298	326
上 下 藤 高 洞 深 松 ち 四 沢 法 十 和 田 湖 小 学 校 区	134	347	168	179
上 下 藤 高 洞 深 松 ち 四 沢 法 十 和 田 湖 小 学 校 区	1,522	4,177	2,038	2,139
上 下 藤 高 洞 深 松 ち 四 沢 法 十 和 田 湖 小 学 校 区	304	736	349	387
上 下 藤 高 洞 深 松 ち 四 沢 法 十 和 田 湖 小 学 校 区	512	1,420	687	733
上 下 藤 高 洞 深 松 ち 四 沢 法 十 和 田 湖 小 学 校 区	444	1,128	503	625
上 下 藤 高 洞 深 松 ち 四 沢 法 十 和 田 湖 小 学 校 区	389	1,144	573	571
上 下 藤 高 洞 深 松 ち 四 沢 法 十 和 田 湖 小 学 校 区	2,877	7,195	3,451	3,744
上 下 藤 高 洞 深 松 ち 四 沢 法 十 和 田 湖 小 学 校 区	680	1,541	800	741
上 下 藤 高 洞 深 松 ち 四 沢 法 十 和 田 湖 小 学 校 区	516	1,646	800	846
上 下 藤 高 洞 深 松 ち 四 沢 法 十 和 田 湖 小 学 校 区	987	2,691	1,287	1,404
上 下 藤 高 洞 深 松 ち 四 沢 法 十 和 田 湖 小 学 校 区	158	370	177	193
三 本 木 中 学 校 区	6,829	15,732	7,407	8,325
三 本 南 小 学 校 区	979	2,102	946	1,156
三 本 北 園 小 学 校 区	1,950	4,883	2,354	2,529
三 本 北 園 小 学 校 区	3,900	8,747	4,107	4,640
上 下 藤 高 洞 深 松 ち 四 沢 法 十 和 田 湖 小 学 校 区	344	971	466	505
上 下 藤 高 洞 深 松 ち 四 沢 法 十 和 田 湖 小 学 校 区	210	624	298	326
上 下 藤 高 洞 深 松 ち 四 沢 法 十 和 田 湖 小 学 校 区	134	347	168	179
上 下 藤 高 洞 深 松 ち 四 沢 法 十 和 田 湖 小 学 校 区	901	2,564	1,260	1,304
上 下 藤 高 洞 深 松 ち 四 沢 法 十 和 田 湖 小 学 校 区	512	1,420	687	733
上 下 藤 高 洞 深 松 ち 四 沢 法 十 和 田 湖 小 学 校 区	389	1,144	573	571
上 下 藤 高 洞 深 松 ち 四 沢 法 十 和 田 湖 小 学 校 区	4,274	10,881	5,173	5,708
上 下 藤 高 洞 深 松 ち 四 沢 法 十 和 田 湖 小 学 校 区	1,144	2,953	1,408	1,545
上 下 藤 高 洞 深 松 ち 四 沢 法 十 和 田 湖 小 学 校 区	444	1,128	503	625
上 下 藤 高 洞 深 松 ち 四 沢 法 十 和 田 湖 小 学 校 区	2,686	6,800	3,262	3,538
上 下 藤 高 洞 深 松 ち 四 沢 法 十 和 田 湖 小 学 校 区	5,848	14,228	6,892	7,336
上 下 藤 高 洞 深 松 ち 四 沢 法 十 和 田 湖 小 学 校 区	1,771	4,088	1,993	2,095
上 下 藤 高 洞 深 松 ち 四 沢 法 十 和 田 湖 小 学 校 区	2,555	5,963	2,861	3,102
上 下 藤 高 洞 深 松 ち 四 沢 法 十 和 田 湖 小 学 校 区	1,522	4,177	2,038	2,139
上 下 藤 高 洞 深 松 ち 四 沢 法 十 和 田 湖 小 学 校 区	680	1,541	800	741
上 下 藤 高 洞 深 松 ち 四 沢 法 十 和 田 湖 小 学 校 区	680	1,541	800	741
上 下 藤 高 洞 深 松 ち 四 沢 法 十 和 田 湖 小 学 校 区	6,558	14,070	6,724	7,346
上 下 藤 高 洞 深 松 ち 四 沢 法 十 和 田 湖 小 学 校 区	2,767	5,388	2,572	2,816
上 下 藤 高 洞 深 松 ち 四 沢 法 十 和 田 湖 小 学 校 区	374	765	329	436
上 下 藤 高 洞 深 松 ち 四 沢 法 十 和 田 湖 小 学 校 区	2,922	6,786	3,285	3,501
上 下 藤 高 洞 深 松 ち 四 沢 法 十 和 田 湖 小 学 校 区	304	736	349	387
上 下 藤 高 洞 深 松 ち 四 沢 法 十 和 田 湖 小 学 校 区	191	395	189	206
上 下 藤 高 洞 深 松 ち 四 沢 法 十 和 田 湖 小 学 校 区	1,503	4,337	2,087	2,250
上 下 藤 高 洞 深 松 ち 四 沢 法 十 和 田 湖 小 学 校 区	516	1,646	800	846
上 下 藤 高 洞 深 松 ち 四 沢 法 十 和 田 湖 小 学 校 区	987	2,691	1,287	1,404
上 下 藤 高 洞 深 松 ち 四 沢 法 十 和 田 湖 小 学 校 区	158	370	177	193
上 下 藤 高 洞 深 松 ち 四 沢 法 十 和 田 湖 小 学 校 区	158	370	177	193

第4表 年齢(5歳階級), 男女別人口及び年齢別割合 - 小学校区, 中学校区

年 齢 (5歳階級)			総 数	男	女	年 齢 (5歳階級)			総 数	男	女
総	数		64,694	30,986	33,708	南 小 学 校 区			10,846	5,215	5,631
0 ~ 4 歳			2,259	1,128	1,131	0 ~ 4 歳			355	181	174
5 ~ 9			2,591	1,328	1,263	5 ~ 9			437	225	212
10 ~ 14			3,163	1,655	1,508	10 ~ 14			588	319	269
15 ~ 19			3,264	1,655	1,609	15 ~ 19			588	311	277
20 ~ 24			2,592	1,345	1,247	20 ~ 24			417	207	210
25 ~ 29			2,805	1,416	1,389	25 ~ 29			409	195	214
30 ~ 34			3,373	1,776	1,597	30 ~ 34			518	264	254
35 ~ 39			4,207	2,183	2,024	35 ~ 39			694	364	330
40 ~ 44			4,196	2,110	2,086	40 ~ 44			766	380	386
45 ~ 49			4,083	1,979	2,104	45 ~ 49			727	366	361
50 ~ 54			4,214	2,109	2,105	50 ~ 54			772	385	387
55 ~ 59			4,740	2,292	2,448	55 ~ 59			753	362	391
60 ~ 64			5,890	2,844	3,046	60 ~ 64			921	426	495
65 ~ 69			4,694	2,287	2,407	65 ~ 69			772	359	413
70 ~ 74			3,817	1,701	2,116	70 ~ 74			718	310	408
75 ~ 79			3,724	1,550	2,174	75 ~ 79			666	290	376
80 ~ 84			2,757	1,016	1,741	80 ~ 84			432	172	260
85 ~ 89			1,567	449	1,118	85 ~ 89			223	75	148
90 ~ 94			590	131	459	90 ~ 94			69	19	50
95 ~ 99			146	30	116	95 ~ 99			19	4	15
100 歳 以 上			22	2	20	100 歳 以 上			2	1	1
(再 掲)						(再 掲)					
15 歳 未 満			8,013	4,111	3,902	15 歳 未 満			1,380	725	655
15 ~ 64 歳			39,364	19,709	19,655	15 ~ 64 歳			6,565	3,260	3,305
65 歳 以 上			17,317	7,166	10,151	65 歳 以 上			2,901	1,230	1,671
75 歳 以 上			8,806	3,178	5,628	75 歳 以 上			1,411	561	850
85 歳 以 上			2,325	612	1,713	85 歳 以 上			313	99	214
年 齢 別 割 合 (%)						年 齢 別 割 合 (%)					
15 歳 未 満			12.4	13.3	11.6	15 歳 未 満			12.7	13.9	11.6
15 ~ 64 歳			60.8	63.6	58.3	15 ~ 64 歳			60.5	62.5	58.7
65 歳 以 上			26.8	23.1	30.1	65 歳 以 上			26.7	23.6	29.7
75 歳 以 上			13.6	10.3	16.7	75 歳 以 上			13.0	10.8	15.1
85 歳 以 上			3.6	2.0	5.1	85 歳 以 上			2.9	1.9	3.8
三 本 木 小 学 校 区			11,578	5,511	6,067	北 園 小 学 校 区			9,512	4,436	5,076
0 ~ 4 歳			480	234	246	0 ~ 4 歳			298	150	148
5 ~ 9			455	230	225	5 ~ 9			373	192	181
10 ~ 14			519	273	246	10 ~ 14			491	253	238
15 ~ 19			602	309	293	15 ~ 19			475	244	231
20 ~ 24			609	321	288	20 ~ 24			324	182	142
25 ~ 29			591	309	282	25 ~ 29			419	202	217
30 ~ 34			662	343	319	30 ~ 34			450	228	222
35 ~ 39			818	428	390	35 ~ 39			581	291	290
40 ~ 44			785	396	389	40 ~ 44			594	288	306
45 ~ 49			743	348	395	45 ~ 49			619	274	345
50 ~ 54			770	369	401	50 ~ 54			621	316	305
55 ~ 59			762	355	407	55 ~ 59			744	340	404
60 ~ 64			951	452	499	60 ~ 64			816	363	453
65 ~ 69			839	360	479	65 ~ 69			687	322	365
70 ~ 74			688	309	379	70 ~ 74			657	294	363
75 ~ 79			575	257	318	75 ~ 79			647	257	390
80 ~ 84			395	140	255	80 ~ 84			435	173	262
85 ~ 89			226	63	163	85 ~ 89			189	49	140
90 ~ 94			98	15	83	90 ~ 94			71	15	56
95 ~ 99			9	0	9	95 ~ 99			20	3	17
100 歳 以 上			1	0	1	100 歳 以 上			1	0	1
(再 掲)						(再 掲)					
15 歳 未 満			1,454	737	717	15 歳 未 満			1,162	595	567
15 ~ 64 歳			7,293	3,630	3,663	15 ~ 64 歳			5,643	2,728	2,915
65 歳 以 上			2,831	1,144	1,687	65 歳 以 上			2,707	1,113	1,594
75 歳 以 上			1,304	475	829	75 歳 以 上			1,363	497	866
85 歳 以 上			334	78	256	85 歳 以 上			281	67	214
年 齢 別 割 合 (%)						年 齢 別 割 合 (%)					
15 歳 未 満			12.6	13.4	11.8	15 歳 未 満			12.2	13.4	11.2
15 ~ 64 歳			63.0	65.9	60.4	15 ~ 64 歳			59.3	61.5	57.4
65 歳 以 上			24.5	20.8	27.8	65 歳 以 上			28.5	25.1	31.4
75 歳 以 上			11.3	8.6	13.7	75 歳 以 上			14.3	11.2	17.1
85 歳 以 上			2.9	1.4	4.2	85 歳 以 上			3.0	1.5	4.2

第4表 年齢(5歳階級), 男女別人口及び年齢別割合 - 小学校区, 中学校区(続き)

年 齢 (5歳階級)	総 数	男	女	年 齢 (5歳階級)	総 数	男	女
東 小 学 校 区	6,786	3,285	3,501	上 切 田 小 学 校 区	624	298	326
0 ~ 4 歳	320	158	162	0 ~ 4 歳	9	6	3
5 ~ 9	343	168	175	5 ~ 9	13	6	7
10 ~ 14	349	176	173	10 ~ 14	24	13	11
15 ~ 19	381	191	190	15 ~ 19	21	9	12
20 ~ 24	330	171	159	20 ~ 24	18	9	9
25 ~ 29	346	161	185	25 ~ 29	19	12	7
30 ~ 34	479	247	232	30 ~ 34	28	20	8
35 ~ 39	549	278	271	35 ~ 39	26	18	8
40 ~ 44	482	248	234	40 ~ 44	22	10	12
45 ~ 49	472	205	267	45 ~ 49	35	17	18
50 ~ 54	482	251	231	50 ~ 54	38	20	18
55 ~ 59	469	233	236	55 ~ 59	56	29	27
60 ~ 64	575	263	312	60 ~ 64	79	40	39
65 ~ 69	390	198	192	65 ~ 69	40	23	17
70 ~ 74	280	123	157	70 ~ 74	49	18	31
75 ~ 79	243	104	139	75 ~ 79	73	29	44
80 ~ 84	157	68	89	80 ~ 84	37	11	26
85 ~ 89	91	29	62	85 ~ 89	24	4	20
90 ~ 94	34	10	24	90 ~ 94	9	4	5
95 ~ 99	11	3	8	95 ~ 99	4	0	4
100 歳 以 上	3	0	3	100 歳 以 上	0	0	0
(再 掲)				(再 掲)			
15 歳 未 満	1,012	502	510	15 歳 未 満	46	25	21
15 ~ 64 歳	4,565	2,248	2,317	15 ~ 64 歳	342	184	158
65 歳 以 上	1,209	535	674	65 歳 以 上	236	89	147
75 歳 以 上	539	214	325	75 歳 以 上	147	48	99
85 歳 以 上	139	42	97	85 歳 以 上	37	8	29
年 齢 別 割 合 (%)				年 齢 別 割 合 (%)			
15 歳 未 満	14.9	15.3	14.6	15 歳 未 満	7.4	8.4	6.4
15 ~ 64 歳	67.3	68.4	66.2	15 ~ 64 歳	54.8	61.7	48.5
65 歳 以 上	17.8	16.3	19.3	65 歳 以 上	37.8	29.9	45.1
75 歳 以 上	7.9	6.5	9.3	75 歳 以 上	23.6	16.1	30.4
85 歳 以 上	2.0	1.3	2.8	85 歳 以 上	5.9	2.7	8.9
西 小 学 校 区	2,953	1,408	1,545	下 切 田 小 学 校 区	347	168	179
0 ~ 4 歳	122	66	56	0 ~ 4 歳	12	6	6
5 ~ 9	133	76	57	5 ~ 9	6	2	4
10 ~ 14	152	67	85	10 ~ 14	8	4	4
15 ~ 19	143	66	77	15 ~ 19	4	3	1
20 ~ 24	105	53	52	20 ~ 24	6	3	3
25 ~ 29	130	66	64	25 ~ 29	14	11	3
30 ~ 34	167	88	79	30 ~ 34	18	12	6
35 ~ 39	191	94	97	35 ~ 39	17	6	11
40 ~ 44	199	97	102	40 ~ 44	10	6	4
45 ~ 49	195	95	100	45 ~ 49	16	9	7
50 ~ 54	193	93	100	50 ~ 54	30	16	14
55 ~ 59	256	121	135	55 ~ 59	33	15	18
60 ~ 64	278	133	145	60 ~ 64	37	19	18
65 ~ 69	224	106	118	65 ~ 69	32	21	11
70 ~ 74	146	65	81	70 ~ 74	19	5	14
75 ~ 79	137	61	76	75 ~ 79	33	14	19
80 ~ 84	110	38	72	80 ~ 84	27	10	17
85 ~ 89	57	19	38	85 ~ 89	12	1	11
90 ~ 94	13	4	9	90 ~ 94	11	4	7
95 ~ 99	2	0	2	95 ~ 99	1	1	0
100 歳 以 上	0	0	0	100 歳 以 上	1	0	1
(再 掲)				(再 掲)			
15 歳 未 満	407	209	198	15 歳 未 満	26	12	14
15 ~ 64 歳	1,857	906	951	15 ~ 64 歳	185	100	85
65 歳 以 上	689	293	396	65 歳 以 上	136	56	80
75 歳 以 上	319	122	197	75 歳 以 上	85	30	55
85 歳 以 上	72	23	49	85 歳 以 上	25	6	19
年 齢 別 割 合 (%)				年 齢 別 割 合 (%)			
15 歳 未 満	13.8	14.8	12.8	15 歳 未 満	7.5	7.1	7.8
15 ~ 64 歳	62.9	64.3	61.6	15 ~ 64 歳	53.3	59.5	47.5
65 歳 以 上	23.3	20.8	25.6	65 歳 以 上	39.2	33.3	44.7
75 歳 以 上	10.8	8.7	12.8	75 歳 以 上	24.5	17.9	30.7
85 歳 以 上	2.4	1.6	3.2	85 歳 以 上	7.2	3.6	10.6

第4表 年齢(5歳階級), 男女別人口及び年齢別割合 - 小学校区, 中学校区(続き)

年 齢 (5歳階級)	総 数	男	女	年 齢 (5歳階級)	総 数	男	女
藤 坂 小 学 校 区	4,177	2,038	2,139	洞 内 小 学 校 区	1,420	687	733
0 ～ 4 歳	113	53	60	0 ～ 4 歳	27	13	14
5 ～ 9	124	57	67	5 ～ 9	48	27	21
10 ～ 14	206	120	86	10 ～ 14	64	33	31
15 ～ 19	194	92	102	15 ～ 19	74	30	44
20 ～ 24	158	85	73	20 ～ 24	45	22	23
25 ～ 29	181	92	89	25 ～ 29	50	27	23
30 ～ 34	173	102	71	30 ～ 34	57	36	21
35 ～ 39	247	136	111	35 ～ 39	76	43	33
40 ～ 44	243	128	115	40 ～ 44	84	45	39
45 ～ 49	237	121	116	45 ～ 49	89	46	43
50 ～ 54	259	141	118	50 ～ 54	78	46	32
55 ～ 59	339	167	172	55 ～ 59	96	45	51
60 ～ 64	443	226	217	60 ～ 64	164	80	84
65 ～ 69	325	168	157	65 ～ 69	124	70	54
70 ～ 74	261	121	140	70 ～ 74	102	44	58
75 ～ 79	264	118	146	75 ～ 79	84	30	54
80 ～ 84	213	64	149	80 ～ 84	72	29	43
85 ～ 89	132	33	99	85 ～ 89	64	14	50
90 ～ 94	51	13	38	90 ～ 94	15	6	9
95 ～ 99	10	1	9	95 ～ 99	6	1	5
100 歳 以 上	4	0	4	100 歳 以 上	1	0	1
(再 掲)				(再 掲)			
15 歳 未 満	443	230	213	15 歳 未 満	139	73	66
15 ～ 64 歳	2,474	1,290	1,184	15 ～ 64 歳	813	420	393
65 歳 以 上	1,260	518	742	65 歳 以 上	468	194	274
75 歳 以 上	674	229	445	75 歳 以 上	242	80	162
85 歳 以 上	197	47	150	85 歳 以 上	86	21	65
年 齢 別 割 合 (%)				年 齢 別 割 合 (%)			
15 歳 未 満	10.6	11.3	10.0	15 歳 未 満	9.8	10.6	9.0
15 ～ 64 歳	59.2	63.3	55.4	15 ～ 64 歳	57.3	61.1	53.6
65 歳 以 上	30.2	25.4	34.7	65 歳 以 上	33.0	28.2	37.4
75 歳 以 上	16.1	11.2	20.8	75 歳 以 上	17.0	11.6	22.1
85 歳 以 上	4.7	2.3	7.0	85 歳 以 上	6.1	3.1	8.9
高 清 水 小 学 校 区	736	349	387	深 持 小 学 校 区	1,128	503	625
0 ～ 4 歳	13	5	8	0 ～ 4 歳	31	13	18
5 ～ 9	31	19	12	5 ～ 9	34	17	17
10 ～ 14	35	20	15	10 ～ 14	45	27	18
15 ～ 19	32	15	17	15 ～ 19	48	25	23
20 ～ 24	22	18	4	20 ～ 24	35	15	20
25 ～ 29	24	12	12	25 ～ 29	32	18	14
30 ～ 34	38	17	21	30 ～ 34	40	18	22
35 ～ 39	37	19	18	35 ～ 39	48	29	19
40 ～ 44	51	30	21	40 ～ 44	43	20	23
45 ～ 49	41	23	18	45 ～ 49	60	31	29
50 ～ 54	46	18	28	50 ～ 54	75	43	32
55 ～ 59	57	28	29	55 ～ 59	76	39	37
60 ～ 64	74	42	32	60 ～ 64	108	58	50
65 ～ 69	63	34	29	65 ～ 69	66	35	31
70 ～ 74	39	16	23	70 ～ 74	72	31	41
75 ～ 79	40	13	27	75 ～ 79	87	30	57
80 ～ 84	53	14	39	80 ～ 84	94	28	66
85 ～ 89	26	6	20	85 ～ 89	77	17	60
90 ～ 94	13	0	13	90 ～ 94	36	5	31
95 ～ 99	1	0	1	95 ～ 99	18	4	14
100 歳 以 上	0	0	0	100 歳 以 上	3	0	3
(再 掲)				(再 掲)			
15 歳 未 満	79	44	35	15 歳 未 満	110	57	53
15 ～ 64 歳	422	222	200	15 ～ 64 歳	565	296	269
65 歳 以 上	235	83	152	65 歳 以 上	453	150	303
75 歳 以 上	133	33	100	75 歳 以 上	315	84	231
85 歳 以 上	40	6	34	85 歳 以 上	134	26	108
年 齢 別 割 合 (%)				年 齢 別 割 合 (%)			
15 歳 未 満	10.7	12.6	9.0	15 歳 未 満	9.8	11.3	8.5
15 ～ 64 歳	57.3	63.6	51.7	15 ～ 64 歳	50.1	58.8	43.0
65 歳 以 上	31.9	23.8	39.3	65 歳 以 上	40.2	29.8	48.5
75 歳 以 上	18.1	9.5	25.8	75 歳 以 上	27.9	16.7	37.0
85 歳 以 上	5.4	1.7	8.8	85 歳 以 上	11.9	5.2	17.3

第4表 年齢(5歳階級), 男女別人口及び年齢別割合 - 小学校区, 中学校区(続き)

年 齢 (5歳階級)	総 数	男	女	年 齢 (5歳階級)	総 数	男	女
松 陽 小 学 校 区	1,144	573	571	四 和 小 学 校 区	1,541	800	741
0 ~ 4 歳	35	15	20	0 ~ 4 歳	37	19	18
5 ~ 9	43	19	24	5 ~ 9	43	23	20
10 ~ 14	42	18	24	10 ~ 14	68	38	30
15 ~ 19	55	28	27	15 ~ 19	55	34	21
20 ~ 24	36	21	15	20 ~ 24	39	22	17
25 ~ 29	44	27	17	25 ~ 29	58	33	25
30 ~ 34	57	33	24	30 ~ 34	44	29	15
35 ~ 39	59	27	32	35 ~ 39	61	34	27
40 ~ 44	61	36	25	40 ~ 44	62	32	30
45 ~ 49	66	36	30	45 ~ 49	71	44	27
50 ~ 54	66	38	28	50 ~ 54	82	44	38
55 ~ 59	77	46	31	55 ~ 59	127	72	55
60 ~ 64	127	68	59	60 ~ 64	192	114	78
65 ~ 69	104	58	46	65 ~ 69	140	72	68
70 ~ 74	68	29	39	70 ~ 74	107	57	50
75 ~ 79	81	32	49	75 ~ 79	124	52	72
80 ~ 84	59	18	41	80 ~ 84	144	59	85
85 ~ 89	44	17	27	85 ~ 89	63	18	45
90 ~ 94	13	5	8	90 ~ 94	19	3	16
95 ~ 99	7	2	5	95 ~ 99	4	1	3
100 歳 以 上	0	0	0	100 歳 以 上	1	0	1
(再 掲)				(再 掲)			
15 歳 未 満	120	52	68	15 歳 未 満	148	80	68
15 ~ 64 歳	648	360	288	15 ~ 64 歳	791	458	333
65 歳 以 上	376	161	215	65 歳 以 上	602	262	340
75 歳 以 上	204	74	130	75 歳 以 上	355	133	222
85 歳 以 上	64	24	40	85 歳 以 上	87	22	65
年 齢 別 割 合 (%)				年 齢 別 割 合 (%)			
15 歳 未 満	10.5	9.1	11.9	15 歳 未 満	9.6	10.0	9.2
15 ~ 64 歳	56.6	62.8	50.4	15 ~ 64 歳	51.3	57.3	44.9
65 歳 以 上	32.9	28.1	37.7	65 歳 以 上	39.1	32.8	45.9
75 歳 以 上	17.8	12.9	22.8	75 歳 以 上	23.0	16.6	30.0
85 歳 以 上	5.6	4.2	7.0	85 歳 以 上	5.6	2.8	8.8
ち と せ 小 学 校 区	7,195	3,451	3,744	沢 田 小 学 校 区	1,646	800	846
0 ~ 4 歳	303	153	150	0 ~ 4 歳	42	20	22
5 ~ 9	372	195	177	5 ~ 9	62	37	25
10 ~ 14	386	202	184	10 ~ 14	59	30	29
15 ~ 19	405	207	198	15 ~ 19	69	32	37
20 ~ 24	291	145	146	20 ~ 24	57	26	31
25 ~ 29	333	168	165	25 ~ 29	61	28	33
30 ~ 34	455	238	217	30 ~ 34	75	41	34
35 ~ 39	552	287	265	35 ~ 39	93	50	43
40 ~ 44	533	259	274	40 ~ 44	96	51	45
45 ~ 49	499	234	265	45 ~ 49	74	44	30
50 ~ 54	452	191	261	50 ~ 54	88	46	42
55 ~ 59	514	239	275	55 ~ 59	142	72	70
60 ~ 64	617	304	313	60 ~ 64	177	90	87
65 ~ 69	505	250	255	65 ~ 69	121	72	49
70 ~ 74	313	138	175	70 ~ 74	101	49	52
75 ~ 79	287	111	176	75 ~ 79	125	44	81
80 ~ 84	184	69	115	80 ~ 84	112	35	77
85 ~ 89	129	42	87	85 ~ 89	69	25	44
90 ~ 94	46	12	34	90 ~ 94	23	8	15
95 ~ 99	17	7	10	95 ~ 99	0	0	0
100 歳 以 上	2	0	2	100 歳 以 上	0	0	0
(再 掲)				(再 掲)			
15 歳 未 満	1,061	550	511	15 歳 未 満	163	87	76
15 ~ 64 歳	4,651	2,272	2,379	15 ~ 64 歳	932	480	452
65 歳 以 上	1,483	629	854	65 歳 以 上	551	233	318
75 歳 以 上	665	241	424	75 歳 以 上	329	112	217
85 歳 以 上	194	61	133	85 歳 以 上	92	33	59
年 齢 別 割 合 (%)				年 齢 別 割 合 (%)			
15 歳 未 満	14.7	15.9	13.6	15 歳 未 満	9.9	10.9	9.0
15 ~ 64 歳	64.6	65.8	63.5	15 ~ 64 歳	56.6	60.0	53.4
65 歳 以 上	20.6	18.2	22.8	65 歳 以 上	33.5	29.1	37.6
75 歳 以 上	9.2	7.0	11.3	75 歳 以 上	20.0	14.0	25.7
85 歳 以 上	2.7	1.8	3.6	85 歳 以 上	5.6	4.1	7.0

第4表 年齢(5歳階級), 男女別人口及び年齢別割合 - 小学校区, 中学校区(続き)

年 齢 (5歳階級)	総 数	男	女	年 齢 (5歳階級)	総 数	男	女
法 奥 小 学 校 区	2,691	1,287	1,404	三 本 木 中 学 校 区	15,732	7,407	8,325
0 ~ 4 歳	57	32	25	0 ~ 4 歳	507	257	250
5 ~ 9	65	30	35	5 ~ 9	639	328	311
10 ~ 14	112	57	55	10 ~ 14	839	449	390
15 ~ 19	104	54	50	15 ~ 19	836	421	415
20 ~ 24	82	40	42	20 ~ 24	568	305	263
25 ~ 29	81	47	34	25 ~ 29	659	329	330
30 ~ 34	100	55	45	30 ~ 34	748	373	375
35 ~ 39	141	68	73	35 ~ 39	948	491	457
40 ~ 44	139	73	66	40 ~ 44	1,009	495	514
45 ~ 49	126	78	48	45 ~ 49	1,010	475	535
50 ~ 54	132	72	60	50 ~ 54	1,058	522	536
55 ~ 59	216	119	97	55 ~ 59	1,192	564	628
60 ~ 64	290	143	147	60 ~ 64	1,345	620	725
65 ~ 69	230	124	106	65 ~ 69	1,161	537	624
70 ~ 74	168	80	88	70 ~ 74	1,011	444	567
75 ~ 79	228	94	134	75 ~ 79	1,002	413	589
80 ~ 84	209	77	132	80 ~ 84	678	256	422
85 ~ 89	129	35	94	85 ~ 89	353	99	254
90 ~ 94	64	6	58	90 ~ 94	137	23	114
95 ~ 99	15	2	13	95 ~ 99	28	5	23
100 歳 以 上	3	1	2	100 歳 以 上	4	1	3
(再 掲)				(再 掲)			
15 歳 未 満	234	119	115	15 歳 未 満	1,985	1,034	951
15 ~ 64 歳	1,411	749	662	15 ~ 64 歳	9,373	4,595	4,778
65 歳 以 上	1,046	419	627	65 歳 以 上	4,374	1,778	2,596
75 歳 以 上	648	215	433	75 歳 以 上	2,202	797	1,405
85 歳 以 上	211	44	167	85 歳 以 上	522	128	394
年 齢 別 割 合 (%)				年 齢 別 割 合 (%)			
15 歳 未 満	8.7	9.2	8.2	15 歳 未 満	12.6	14.0	11.4
15 ~ 64 歳	52.4	58.2	47.2	15 ~ 64 歳	59.6	62.0	57.4
65 歳 以 上	38.9	32.6	44.7	65 歳 以 上	27.8	24.0	31.2
75 歳 以 上	24.1	16.7	30.8	75 歳 以 上	14.0	10.8	16.9
85 歳 以 上	7.8	3.4	11.9	85 歳 以 上	3.3	1.7	4.7
十 和 田 湖 小 学 校 区	370	177	193	切 田 中 学 校 区	971	466	505
0 ~ 4 歳	5	4	1	0 ~ 4 歳	21	12	9
5 ~ 9	9	5	4	5 ~ 9	19	8	11
10 ~ 14	15	5	10	10 ~ 14	32	17	15
15 ~ 19	14	5	9	15 ~ 19	25	12	13
20 ~ 24	18	5	13	20 ~ 24	24	12	12
25 ~ 29	13	8	5	25 ~ 29	33	23	10
30 ~ 34	12	5	7	30 ~ 34	46	32	14
35 ~ 39	17	11	6	35 ~ 39	43	24	19
40 ~ 44	26	11	15	40 ~ 44	32	16	16
45 ~ 49	13	8	5	45 ~ 49	51	26	25
50 ~ 54	30	20	10	50 ~ 54	68	36	32
55 ~ 59	23	10	13	55 ~ 59	89	44	45
60 ~ 64	41	23	18	60 ~ 64	116	59	57
65 ~ 69	32	15	17	65 ~ 69	72	44	28
70 ~ 74	29	12	17	70 ~ 74	68	23	45
75 ~ 79	30	14	16	75 ~ 79	106	43	63
80 ~ 84	24	11	13	80 ~ 84	64	21	43
85 ~ 89	12	2	10	85 ~ 89	36	5	31
90 ~ 94	5	2	3	90 ~ 94	20	8	12
95 ~ 99	2	1	1	95 ~ 99	5	1	4
100 歳 以 上	0	0	0	100 歳 以 上	1	0	1
(再 掲)				(再 掲)			
15 歳 未 満	29	14	15	15 歳 未 満	72	37	35
15 ~ 64 歳	207	106	101	15 ~ 64 歳	527	284	243
65 歳 以 上	134	57	77	65 歳 以 上	372	145	227
75 歳 以 上	73	30	43	75 歳 以 上	232	78	154
85 歳 以 上	19	5	14	85 歳 以 上	62	14	48
年 齢 別 割 合 (%)				年 齢 別 割 合 (%)			
15 歳 未 満	7.8	7.9	7.8	15 歳 未 満	7.4	7.9	6.9
15 ~ 64 歳	55.9	59.9	52.3	15 ~ 64 歳	54.3	60.9	48.1
65 歳 以 上	36.2	32.2	39.9	65 歳 以 上	38.3	31.1	45.0
75 歳 以 上	19.7	16.9	22.3	75 歳 以 上	23.9	16.7	30.5
85 歳 以 上	5.1	2.8	7.3	85 歳 以 上	6.4	3.0	9.5

第4表 年齢(5歳階級), 男女別人口及び年齢別割合 - 小学校区, 中学校区(続き)

年 齢 (5歳階級)	総 数	男	女	年 齢 (5歳階級)	総 数	男	女
大 深 内 中 学 校 区	2,564	1,260	1,304	十 和 田 中 学 校 区	14,228	6,892	7,336
0 ~ 4 歳	62	28	34	0 ~ 4 歳	479	229	250
5 ~ 9	91	46	45	5 ~ 9	507	249	258
10 ~ 14	106	51	55	10 ~ 14	713	392	321
15 ~ 19	129	58	71	15 ~ 19	730	390	340
20 ~ 24	81	43	38	20 ~ 24	517	262	255
25 ~ 29	94	54	40	25 ~ 29	573	284	289
30 ~ 34	114	69	45	30 ~ 34	699	376	323
35 ~ 39	135	70	65	35 ~ 39	911	482	429
40 ~ 44	145	81	64	40 ~ 44	992	501	491
45 ~ 49	155	82	73	45 ~ 49	927	452	475
50 ~ 54	144	84	60	50 ~ 54	959	507	452
55 ~ 59	173	91	82	55 ~ 59	987	477	510
60 ~ 64	291	148	143	60 ~ 64	1,300	627	673
65 ~ 69	228	128	100	65 ~ 69	1,055	502	553
70 ~ 74	170	73	97	70 ~ 74	933	415	518
75 ~ 79	165	62	103	75 ~ 79	879	392	487
80 ~ 84	131	47	84	80 ~ 84	612	227	385
85 ~ 89	108	31	77	85 ~ 89	322	95	227
90 ~ 94	28	11	17	90 ~ 94	105	30	75
95 ~ 99	13	3	10	95 ~ 99	24	3	21
100 歳 以 上	1	0	1	100 歳 以 上	4	0	4
(再 掲)				(再 掲)			
15 歳 未 満	259	125	134	15 歳 未 満	1,699	870	829
15 ~ 64 歳	1,461	780	681	15 ~ 64 歳	8,595	4,358	4,237
65 歳 以 上	844	355	489	65 歳 以 上	3,934	1,664	2,270
75 歳 以 上	446	154	292	75 歳 以 上	1,946	747	1,199
85 歳 以 上	150	45	105	85 歳 以 上	455	128	327
年 齢 別 割 合 (%)				年 齢 別 割 合 (%)			
15 歳 未 満	10.1	9.9	10.3	15 歳 未 満	11.9	12.6	11.3
15 ~ 64 歳	57.0	61.9	52.2	15 ~ 64 歳	60.4	63.2	57.8
65 歳 以 上	32.9	28.2	37.5	65 歳 以 上	27.6	24.1	30.9
75 歳 以 上	17.4	12.2	22.4	75 歳 以 上	13.7	10.8	16.3
85 歳 以 上	5.9	3.6	8.1	85 歳 以 上	3.2	1.9	4.5
甲 東 中 学 校 区	10,881	5,173	5,708	四 和 中 学 校 区	1,541	800	741
0 ~ 4 歳	433	220	213	0 ~ 4 歳	37	19	18
5 ~ 9	518	279	239	5 ~ 9	43	23	20
10 ~ 14	571	290	281	10 ~ 14	68	38	30
15 ~ 19	582	289	293	15 ~ 19	55	34	21
20 ~ 24	418	209	209	20 ~ 24	39	22	17
25 ~ 29	463	235	228	25 ~ 29	58	33	25
30 ~ 34	623	325	298	30 ~ 34	44	29	15
35 ~ 39	757	387	370	35 ~ 39	61	34	27
40 ~ 44	745	361	384	40 ~ 44	62	32	30
45 ~ 49	732	352	380	45 ~ 49	71	44	27
50 ~ 54	698	319	379	50 ~ 54	82	44	38
55 ~ 59	823	389	434	55 ~ 59	127	72	55
60 ~ 64	971	478	493	60 ~ 64	192	114	78
65 ~ 69	774	382	392	65 ~ 69	140	72	68
70 ~ 74	513	227	286	70 ~ 74	107	57	50
75 ~ 79	491	191	300	75 ~ 79	124	52	72
80 ~ 84	379	133	246	80 ~ 84	144	59	85
85 ~ 89	255	75	180	85 ~ 89	63	18	45
90 ~ 94	94	21	73	90 ~ 94	19	3	16
95 ~ 99	36	11	25	95 ~ 99	4	1	3
100 歳 以 上	5	0	5	100 歳 以 上	1	0	1
(再 掲)				(再 掲)			
15 歳 未 満	1,522	789	733	15 歳 未 満	148	80	68
15 ~ 64 歳	6,812	3,344	3,468	15 ~ 64 歳	791	458	333
65 歳 以 上	2,547	1,040	1,507	65 歳 以 上	602	262	340
75 歳 以 上	1,260	431	829	75 歳 以 上	355	133	222
85 歳 以 上	390	107	283	85 歳 以 上	87	22	65
年 齢 別 割 合 (%)				年 齢 別 割 合 (%)			
15 歳 未 満	14.0	15.3	12.8	15 歳 未 満	9.6	10.0	9.2
15 ~ 64 歳	62.6	64.6	60.8	15 ~ 64 歳	51.3	57.3	44.9
65 歳 以 上	23.4	20.1	26.4	65 歳 以 上	39.1	32.8	45.9
75 歳 以 上	11.6	8.3	14.5	75 歳 以 上	23.0	16.6	30.0
85 歳 以 上	3.6	2.1	5.0	85 歳 以 上	5.6	2.8	8.8

第4表 年齢(5歳階級), 男女別人口及び年齢別割合 - 小学校区, 中学校区(続き)

年 齢 (5歳階級)	総 数	男	女	年 齢 (5歳階級)	総 数	男	女
東 中 学 校 区	14,070	6,724	7,346	十 和 田 湖 中 学 校 区	370	177	193
0 ~ 4 歳	616	307	309	0 ~ 4 歳	5	4	1
5 ~ 9	638	323	315	5 ~ 9	9	5	4
10 ~ 14	648	326	322	10 ~ 14	15	5	10
15 ~ 19	720	360	360	15 ~ 19	14	5	9
20 ~ 24	788	421	367	20 ~ 24	18	5	13
25 ~ 29	770	375	395	25 ~ 29	13	8	5
30 ~ 34	912	471	441	30 ~ 34	12	5	7
35 ~ 39	1,101	566	535	35 ~ 39	17	11	6
40 ~ 44	950	489	461	40 ~ 44	26	11	15
45 ~ 49	924	418	506	45 ~ 49	13	8	5
50 ~ 54	955	459	496	50 ~ 54	30	20	10
55 ~ 59	968	454	514	55 ~ 59	23	10	13
60 ~ 64	1,167	542	625	60 ~ 64	41	23	18
65 ~ 69	881	411	470	65 ~ 69	32	15	17
70 ~ 74	717	321	396	70 ~ 74	29	12	17
75 ~ 79	574	245	329	75 ~ 79	30	14	16
80 ~ 84	404	150	254	80 ~ 84	24	11	13
85 ~ 89	220	64	156	85 ~ 89	12	2	10
90 ~ 94	95	19	76	90 ~ 94	5	2	3
95 ~ 99	19	3	16	95 ~ 99	2	1	1
100 歳 以 上	3	0	3	100 歳 以 上	0	0	0
(再 掲)				(再 掲)			
15 歳 未 満	1,902	956	946	15 歳 未 満	29	14	15
15 ~ 64 歳	9,255	4,555	4,700	15 ~ 64 歳	207	106	101
65 歳 以 上	2,913	1,213	1,700	65 歳 以 上	134	57	77
75 歳 以 上	1,315	481	834	75 歳 以 上	73	30	43
85 歳 以 上	337	86	251	85 歳 以 上	19	5	14
年 齢 別 割 合 (%)				年 齢 別 割 合 (%)			
15 歳 未 満	13.5	14.2	12.9	15 歳 未 満	7.8	7.9	7.8
15 ~ 64 歳	65.8	67.7	64.0	15 ~ 64 歳	55.9	59.9	52.3
65 歳 以 上	20.7	18.0	23.1	65 歳 以 上	36.2	32.2	39.9
75 歳 以 上	9.3	7.2	11.4	75 歳 以 上	19.7	16.9	22.3
85 歳 以 上	2.4	1.3	3.4	85 歳 以 上	5.1	2.8	7.3
第 一 中 学 校 区	4,337	2,087	2,250				
0 ~ 4 歳	99	52	47				
5 ~ 9	127	67	60				
10 ~ 14	171	87	84				
15 ~ 19	173	86	87				
20 ~ 24	139	66	73				
25 ~ 29	142	75	67				
30 ~ 34	175	96	79				
35 ~ 39	234	118	116				
40 ~ 44	235	124	111				
45 ~ 49	200	122	78				
50 ~ 54	220	118	102				
55 ~ 59	358	191	167				
60 ~ 64	467	233	234				
65 ~ 69	351	196	155				
70 ~ 74	269	129	140				
75 ~ 79	353	138	215				
80 ~ 84	321	112	209				
85 ~ 89	198	60	138				
90 ~ 94	87	14	73				
95 ~ 99	15	2	13				
100 歳 以 上	3	1	2				
(再 掲)							
15 歳 未 満	397	206	191				
15 ~ 64 歳	2,343	1,229	1,114				
65 歳 以 上	1,597	652	945				
75 歳 以 上	977	327	650				
85 歳 以 上	303	77	226				
年 齢 別 割 合 (%)							
15 歳 未 満	9.2	9.9	8.5				
15 ~ 64 歳	54.0	58.9	49.5				
65 歳 以 上	36.8	31.2	42.0				
75 歳 以 上	22.5	15.7	28.9				
85 歳 以 上	7.0	3.7	10.0				

第5表 年齢(各歳), 男女別人口及び年齢別割合

年 齢 (各 歳)	総 数	男	女	年 齢 (各 歳)	総 数	男	女
総 数	64,694	30,986	33,708				
0 歳	430	222	208	65 歳	1,236	628	608
1	450	213	237	66	1,155	559	596
2	445	230	215	67	768	391	377
3	499	241	258	68	693	316	377
4	435	222	213	69	842	393	449
5	519	261	258	70	868	374	494
6	497	259	238	71	806	371	435
7	503	246	257	72	797	358	439
8	490	259	231	73	732	329	403
9	582	303	279	74	614	269	345
10	611	320	291	75	778	345	433
11	593	303	290	76	774	318	456
12	632	336	296	77	766	329	437
13	645	342	303	78	702	290	412
14	682	354	328	79	704	268	436
15	692	321	371	80	660	255	405
16	667	340	327	81	610	237	373
17	685	347	338	82	546	204	342
18	672	363	309	83	493	178	315
19	548	284	264	84	448	142	306
20	568	279	289	85	421	142	279
21	531	267	264	86	334	94	240
22	510	261	249	87	322	95	227
23	479	269	210	88	286	73	213
24	504	269	235	89	204	45	159
25	487	246	241	90	160	45	115
26	512	243	269	91	134	32	102
27	585	301	284	92	135	28	107
28	619	319	300	93	102	14	88
29	602	307	295	94	59	12	47
30	623	331	292	95	44	11	33
31	643	322	321	96	45	9	36
32	671	358	313	97	22	3	19
33	692	362	330	98	25	3	22
34	744	403	341	99	10	4	6
35	790	412	378	100 歳以上	22	2	20
36	805	414	391	(再 掲)			
37	850	435	415	0 ～ 4 歳	2,259	1,128	1,131
38	831	426	405	5 ～ 9	2,591	1,328	1,263
39	931	496	435	10 ～ 14	3,163	1,655	1,508
40	838	421	417	15 ～ 19	3,264	1,655	1,609
41	849	402	447	20 ～ 24	2,592	1,345	1,247
42	865	443	422	25 ～ 29	2,805	1,416	1,389
43	839	432	407	30 ～ 34	3,373	1,776	1,597
44	805	412	393	35 ～ 39	4,207	2,183	2,024
45	872	421	451	40 ～ 44	4,196	2,110	2,086
46	850	418	432	45 ～ 49	4,083	1,979	2,104
47	682	332	350	50 ～ 54	4,214	2,109	2,105
48	885	425	460	55 ～ 59	4,740	2,292	2,448
49	794	383	411	60 ～ 64	5,890	2,844	3,046
50	746	370	376	65 ～ 69	4,694	2,287	2,407
51	830	428	402	70 ～ 74	3,817	1,701	2,116
52	841	411	430	75 ～ 79	3,724	1,550	2,174
53	871	419	452	80 ～ 84	2,757	1,016	1,741
54	926	481	445	85 ～ 89	1,567	449	1,118
55	866	425	441	90 ～ 94	590	131	459
56	868	418	450	95 ～ 99	146	30	116
57	959	465	494	100 歳 以 上	22	2	20
58	1,012	467	545	(再 掲)			
59	1,035	517	518	15 歳 未 満	8,013	4,111	3,902
60	1,033	495	538	15 ～ 64 歳	39,364	19,709	19,655
61	1,130	561	569	65 歳 以 上	17,317	7,166	10,151
62	1,190	577	613	75 歳 以 上	8,806	3,178	5,628
63	1,246	590	656	85 歳 以 上	2,325	612	1,713
64	1,291	621	670	年齢別割合(%)			
				15 歳 未 満	12.4	13.3	11.6
				15 ～ 64 歳	60.8	63.6	58.3
				65 歳 以 上	26.8	23.1	30.1
				75 歳 以 上	13.6	10.3	16.7
				85 歳 以 上	3.6	2.0	5.1

第6表 年齢(3区分)別人口と割合の推移及び将来推計

年 (各年9月30日現在)	人 口			割 合			
	総 数	年少人口 (0歳～14歳)	生産年齢人口 (15歳～64歳)	老年人口 (65歳以上)	年少人口 (0歳～14歳)	生産年齢人口 (15歳～64歳)	老年人口 (65歳以上)
(実 数)							
昭 和 60 年	68,498	15,852	46,503	6,143	23.1	67.9	9.0
昭 和 61 年	68,612	15,524	46,633	6,455	22.6	68.0	9.4
昭 和 62 年	68,669	15,147	46,803	6,719	22.1	68.2	9.8
昭 和 63 年	68,768	14,747	47,046	6,975	21.4	68.4	10.1
平 成 元 年	68,466	14,138	46,957	7,371	20.6	68.6	10.8
平 成 2 年	68,426	13,811	46,853	7,762	20.2	68.5	11.3
平 成 3 年	68,452	13,436	46,814	8,202	19.6	68.4	12.0
平 成 4 年	68,518	13,060	46,859	8,599	19.1	68.4	12.5
平 成 5 年	68,704	12,771	46,857	9,076	18.6	68.2	13.2
平 成 6 年	69,172	12,512	47,112	9,548	18.1	68.1	13.8
平 成 7 年	69,356	12,182	47,232	9,942	17.6	68.1	14.3
平 成 8 年	69,713	11,970	47,343	10,400	17.2	67.9	14.9
平 成 9 年	69,821	11,709	47,212	10,900	16.8	67.6	15.6
平 成 10 年	69,808	11,456	46,968	11,384	16.4	67.3	16.3
平 成 11 年	69,743	11,227	46,698	11,818	16.1	67.0	16.9
平 成 12 年	69,919	11,039	46,542	12,338	15.8	66.6	17.6
平 成 13 年	69,889	10,754	46,269	12,866	15.4	66.2	18.4
平 成 14 年	69,722	10,526	45,839	13,357	15.1	65.7	19.2
平 成 15 年	69,557	10,370	45,342	13,845	14.9	65.2	19.9
平 成 16 年	69,181	10,152	44,948	14,081	14.7	65.0	20.4
平 成 17 年	68,898	9,972	44,534	14,392	14.5	64.6	20.9
平 成 18 年	68,355	9,729	43,844	14,782	14.2	64.1	21.6
平 成 19 年	67,510	9,438	42,931	15,141	14.0	63.6	22.4
平 成 20 年	66,957	9,231	42,207	15,519	13.8	63.0	23.2
平 成 21 年	66,421	8,919	41,647	15,855	13.4	62.7	23.9
平 成 22 年	66,080	8,681	41,404	15,995	13.1	62.7	24.2
平 成 23 年	65,758	8,503	41,073	16,182	12.9	62.5	24.6
平 成 24 年	65,326	8,238	40,912	16,176	12.6	62.6	24.8
平 成 25 年	64,694	8,013	39,364	17,317	12.4	60.8	26.8
(将 来 推 計)							
平 成 26 年	64,066	7,740	38,544	17,782	12.1	60.2	27.8
平 成 27 年	63,443	7,486	37,728	18,229	11.8	59.5	28.7
平 成 28 年	62,816	7,248	36,914	18,654	11.5	58.8	29.7
平 成 29 年	62,192	7,031	36,104	19,057	11.3	58.1	30.6
平 成 30 年	61,568	6,833	35,294	19,441	11.1	57.3	31.6
平 成 31 年	60,835	6,641	34,637	19,557	10.9	56.9	32.1
平 成 32 年	60,097	6,461	33,979	19,657	10.8	56.5	32.7
平 成 33 年	59,362	6,300	33,322	19,740	10.6	56.1	33.3
平 成 34 年	58,628	6,153	32,669	19,806	10.5	55.7	33.8
平 成 35 年	57,893	6,022	32,014	19,857	10.4	55.3	34.3

注1) 平成16年以前の数値は、現在の市域に合わせて組み替えたもの

注2) 平成23年以前の数値は、外国人住民を含まない

注3) 将来推計はコーホート変化率法により算出したもの

第7表 世帯数及び男女別人口 - 住居表示区域(街区)

地 域	世 帯 数	人 口			地 域	世 帯 数	人 口		
		総 数	男	女			総 数	男	女
住居表示区域総数	15,624	34,667	16,449	18,218					
稲生町総数	371	776	347	429	東三番町総数	721	1,484	671	813
稲生町1	-	-	-	-	東三番町1	14	27	11	16
稲生町2	7	15	8	7	東三番町2	18	33	17	16
稲生町3	4	8	5	3	東三番町3	36	83	40	43
稲生町4	6	20	11	9	東三番町4	44	83	40	43
稲生町5	4	6	1	5	東三番町5	34	78	30	48
稲生町6	23	47	22	25	東三番町6	31	63	31	32
稲生町7	5	11	6	5	東三番町7	17	36	16	20
稲生町8	6	14	4	10	東三番町8	15	34	11	23
稲生町9	12	25	12	13	東三番町9	60	116	56	60
稲生町10	23	55	23	32	東三番町10	95	182	82	100
稲生町11	16	32	15	17	東三番町11		欠	番	
稲生町12	20	34	15	19	東三番町12		欠	番	
稲生町13	9	19	10	9	東三番町13		欠	番	
稲生町14	34	81	33	48	東三番町14		欠	番	
稲生町15	9	26	10	16	東三番町15		欠	番	
稲生町16	19	38	18	20	東三番町16		欠	番	
稲生町17	4	8	4	4	東三番町17		欠	番	
稲生町18	9	11	6	5	東三番町18		欠	番	
稲生町19	14	34	16	18	東三番町19		欠	番	
稲生町20	33	72	29	43	東三番町20		欠	番	
稲生町21	39	78	36	42	東三番町21	16	36	13	23
稲生町22	42	72	33	39	東三番町22	6	10	3	7
稲生町23	18	37	15	22	東三番町23	18	29	11	18
稲生町24	15	33	15	18	東三番町24	-	-	-	-
徳並町総数	397	863	385	478	東三番町25	7	19	9	10
徳並町1	38	85	41	44	東三番町26	26	53	27	26
徳並町2	36	64	30	34	東三番町27	50	101	42	59
徳並町3	24	45	19	26	東三番町28	11	28	11	17
徳並町4	55	117	46	71	東三番町29	22	56	27	29
徳並町5	38	97	47	50	東三番町30	40	77	39	38
徳並町6	13	29	13	16	東三番町31	22	40	19	21
徳並町7	29	73	32	41	東三番町32	14	29	13	16
徳並町8	16	46	20	26	東三番町33	10	30	15	15
徳並町9	21	44	24	20	東三番町34	52	124	59	65
徳並町10	27	52	19	33	東三番町35	29	48	22	26
徳並町11	7	13	7	6	東三番町36	6	9	5	4
徳並町12	18	39	16	23	東三番町37	10	22	9	13
徳並町13	16	33	12	21	東三番町38	6	12	4	8
徳並町14	9	21	9	12	東三番町39	12	26	9	17
徳並町15	27	49	23	26	東四番町総数	185	394	192	202
徳並町16	23	56	27	29	東四番町1	25	46	20	26
東一番町総数	325	679	292	387	東四番町2	17	29	13	16
東一番町1	10	19	7	12	東四番町3	7	18	8	10
東一番町2	4	14	7	7	東四番町4	11	28	16	12
東一番町3	25	47	23	24	東四番町5	9	20	10	10
東一番町4	36	64	23	41	東四番町6	20	38	19	19
東一番町5	94	199	87	112	東四番町7	4	6	3	3
東一番町6	13	36	16	20	東四番町8	6	18	9	9
東一番町7	17	35	15	20	東四番町9	21	38	19	19
東一番町8	17	43	17	26	東四番町10	13	22	9	13
東一番町9	24	42	15	27	東四番町11	28	75	40	35
東一番町10	31	64	28	36	東四番町12	24	56	26	30
東一番町11	18	32	17	15	東五番町総数	213	503	261	242
東一番町12	36	84	37	47	東五番町1	1	2	1	1
東二番町総数	238	453	203	250	東五番町2	31	70	35	35
東二番町1	18	34	11	23	東五番町3	7	20	11	9
東二番町2	45	88	40	48	東五番町4	18	33	15	18
東二番町3	18	32	15	17	東五番町5	21	46	21	25
東二番町4	23	31	15	16	東五番町6	7	28	13	15
東二番町5	33	64	28	36	東五番町7	12	32	20	12
東二番町6	6	10	5	5	東五番町8	20	38	20	18
東二番町7	20	33	14	19	東五番町9	3	8	4	4
東二番町8	27	61	27	34	東五番町10	8	20	10	10
東二番町9	48	100	48	52	東五番町11	41	92	51	41
					東五番町12	38	91	47	44
					東五番町13	6	23	13	10

第7表 世帯数及び男女別人口 - 住居表示区域(街区)(続き)

地 域	世帯数	人 口			地 域	世帯数	人 口		
		総 数	男	女			総 数	男	女
東 六 番 町 総 数	223	532	262	270	東 十 三 番 町 総 数	551	1,098	531	567
東 六 番 町 1	35	78	36	42	東 十 三 番 町 1	9	14	7	7
東 六 番 町 2	24	54	25	29	東 十 三 番 町 2	6	14	9	5
東 六 番 町 3	13	45	26	19	東 十 三 番 町 3	8	14	5	9
東 六 番 町 4	29	78	39	39	東 十 三 番 町 4	10	24	10	14
東 六 番 町 5	27	58	29	29	東 十 三 番 町 5	31	47	23	24
東 六 番 町 6	4	12	7	5	東 十 三 番 町 6	6	9	4	5
東 六 番 町 7	22	49	23	26	東 十 三 番 町 7	18	29	11	18
東 六 番 町 8	8	17	10	7	東 十 三 番 町 8	12	21	11	10
東 六 番 町 9	29	69	35	34	東 十 三 番 町 9	10	19	9	10
東 六 番 町 10	32	72	32	40	東 十 三 番 町 10	7	16	9	7
東 十 一 番 町 総 数	349	780	368	412	東 十 三 番 町 11	18	34	15	19
東 十 一 番 町 1	26	59	24	35	東 十 三 番 町 12	6	12	5	7
東 十 一 番 町 2	14	28	13	15	東 十 三 番 町 13	16	34	16	18
東 十 一 番 町 3	13	42	20	22	東 十 三 番 町 14	11	26	11	15
東 十 一 番 町 4	10	26	10	16	東 十 三 番 町 15	8	19	9	10
東 十 一 番 町 5	24	42	21	21	東 十 三 番 町 16	19	24	12	12
東 十 一 番 町 6	13	28	13	15	東 十 三 番 町 17	5	11	7	4
東 十 一 番 町 7	-	-	-	-	東 十 三 番 町 18	22	37	14	23
東 十 一 番 町 8	10	33	14	19	東 十 三 番 町 19	28	39	23	16
東 十 一 番 町 9	-	欠	番	-	東 十 三 番 町 20	15	30	16	14
東 十 一 番 町 10	-	欠	番	-	東 十 三 番 町 21	31	63	30	33
東 十 一 番 町 11	31	75	40	35	東 十 三 番 町 22	5	15	7	8
東 十 一 番 町 12	-	欠	番	-	東 十 三 番 町 23	14	27	13	14
東 十 一 番 町 13	49	76	32	44	東 十 三 番 町 24	4	9	6	3
東 十 一 番 町 14	24	69	34	35	東 十 三 番 町 25	25	45	22	23
東 十 一 番 町 15	-	欠	番	-	東 十 三 番 町 26	25	53	22	31
東 十 一 番 町 16	-	欠	番	-	東 十 三 番 町 27	2	4	1	3
東 十 一 番 町 17	14	29	10	19	東 十 三 番 町 28	19	46	15	31
東 十 一 番 町 18	25	61	26	35	東 十 三 番 町 29	11	19	9	10
東 十 一 番 町 19	9	24	10	14	東 十 三 番 町 30	9	24	12	12
東 十 一 番 町 20	8	18	9	9	東 十 三 番 町 31	31	67	38	29
東 十 一 番 町 21	17	39	22	17	東 十 三 番 町 32	-	-	-	-
東 十 一 番 町 22	24	45	28	17	東 十 三 番 町 33	25	77	40	37
東 十 一 番 町 23	13	34	17	17	東 十 三 番 町 34	16	33	17	16
東 十 一 番 町 24	14	27	13	14	東 十 三 番 町 35	13	25	9	16
東 十 一 番 町 25	11	25	12	13	東 十 三 番 町 36	2	5	3	2
東 十 二 番 町 総 数	383	726	341	385	東 十 三 番 町 37	6	7	4	3
東 十 二 番 町 1	11	22	10	12	東 十 三 番 町 38	-	-	-	-
東 十 二 番 町 2	6	13	4	9	東 十 三 番 町 39	-	-	-	-
東 十 二 番 町 3	3	7	3	4	東 十 三 番 町 40	-	-	-	-
東 十 二 番 町 4	14	32	15	17	東 十 三 番 町 41	-	-	-	-
東 十 二 番 町 5	12	19	10	9	東 十 三 番 町 42	8	9	3	6
東 十 二 番 町 6	2	3	1	2	東 十 三 番 町 43	8	18	10	8
東 十 二 番 町 7	47	93	46	47	東 十 三 番 町 44	2	5	4	1
東 十 二 番 町 8	40	71	30	41	東 十 三 番 町 45	-	-	-	-
東 十 二 番 町 9	-	欠	番	-	東 十 三 番 町 46	-	-	-	-
東 十 二 番 町 10	25	40	19	21	東 十 三 番 町 47	10	24	11	13
東 十 二 番 町 11	14	25	7	18	東 十 三 番 町 48	4	12	6	6
東 十 二 番 町 12	39	78	37	41	東 十 三 番 町 49	8	17	11	6
東 十 二 番 町 13	-	欠	番	-	東 十 三 番 町 50	3	9	6	3
東 十 二 番 町 14	4	10	5	5	東 十 三 番 町 51	5	12	6	6
東 十 二 番 町 15	27	57	28	29					
東 十 二 番 町 16	17	26	14	12					
東 十 二 番 町 17	14	26	15	11					
東 十 二 番 町 18	44	95	46	49					
東 十 二 番 町 19	10	15	8	7					
東 十 二 番 町 20	45	72	35	37					
東 十 二 番 町 21	9	22	8	14					

第7表 世帯数及び男女別人口 - 住居表示区域(街区)(続き)

地 域	世 帯 数	人 口			地 域	世 帯 数	人 口		
		総 数	男	女			総 数	男	女
東 十 四 番 町 総 数	261	612	298	314	東 十 五 番 町 総 数	372	937	455	482
東 十 四 番 町 1	7	20	10	10	東 十 五 番 町 1	6	10	5	5
東 十 四 番 町 2	8	21	9	12	東 十 五 番 町 2	14	46	22	24
東 十 四 番 町 3	10	26	16	10	東 十 五 番 町 3	-	-	-	-
東 十 四 番 町 4	28	75	37	38	東 十 五 番 町 4	-	欠	番	-
東 十 四 番 町 5	-	欠	番	-	東 十 五 番 町 5	10	欠	23	10
東 十 四 番 町 6	31	58	28	30	東 十 五 番 町 6	-	欠	番	13
東 十 四 番 町 7	-	欠	番	-	東 十 五 番 町 7	-	欠	-	-
東 十 四 番 町 8	5	12	3	9	東 十 五 番 町 8	-	欠	欠	番
東 十 四 番 町 9	-	欠	番	-	東 十 五 番 町 9	-	欠	欠	番
東 十 四 番 町 10	-	欠	番	-	東 十 五 番 町 10	-	欠	欠	番
東 十 四 番 町 11	-	-	-	-	東 十 五 番 町 11	13	40	20	20
東 十 四 番 町 12	2	5	2	3	東 十 五 番 町 12	8	19	10	9
東 十 四 番 町 13	1	2	1	1	東 十 五 番 町 13	14	32	15	17
東 十 四 番 町 14	-	欠	番	-	東 十 五 番 町 14	13	29	12	17
東 十 四 番 町 15	5	14	7	7	東 十 五 番 町 15	15	50	28	22
東 十 四 番 町 16	-	欠	番	-	東 十 五 番 町 16	7	21	10	11
東 十 四 番 町 17	10	32	13	19	東 十 五 番 町 17	11	30	14	16
東 十 四 番 町 18	-	欠	番	-	東 十 五 番 町 18	4	13	7	6
東 十 四 番 町 19	-	欠	番	-	東 十 五 番 町 19	3	5	3	2
東 十 四 番 町 20	15	39	20	19	東 十 五 番 町 20	-	欠	番	-
東 十 四 番 町 21	-	-	-	-	東 十 五 番 町 21	13	28	11	17
東 十 四 番 町 22	-	欠	番	-	東 十 五 番 町 22	21	62	25	37
東 十 四 番 町 23	-	欠	番	-	東 十 五 番 町 23	-	欠	番	-
東 十 四 番 町 24	10	16	6	10	東 十 五 番 町 24	5	13	7	6
東 十 四 番 町 25	15	39	18	21	東 十 五 番 町 25	-	欠	番	-
東 十 四 番 町 26	8	13	6	7	東 十 五 番 町 26	6	18	9	9
東 十 四 番 町 27	1	2	1	1	東 十 五 番 町 27	-	欠	番	-
東 十 四 番 町 28	7	13	5	8	東 十 五 番 町 28	25	86	45	41
東 十 四 番 町 29	3	7	3	4	東 十 五 番 町 29	-	欠	番	-
東 十 四 番 町 30	-	欠	番	-	東 十 五 番 町 30	-	欠	番	-
東 十 四 番 町 31	2	5	3	2	東 十 五 番 町 31	5	8	4	4
東 十 四 番 町 32	13	32	15	17	東 十 五 番 町 32	7	16	6	10
東 十 四 番 町 33	4	12	7	5	東 十 五 番 町 33	4	11	5	6
東 十 四 番 町 34	9	31	16	15	東 十 五 番 町 34	6	21	10	11
東 十 四 番 町 35	25	53	27	26	東 十 五 番 町 35	7	10	4	6
東 十 四 番 町 36	7	12	8	4	東 十 五 番 町 36	1	3	1	2
東 十 四 番 町 37	6	8	2	6	東 十 五 番 町 37	4	8	4	4
東 十 四 番 町 38	9	14	6	8	東 十 五 番 町 38	4	7	2	5
東 十 四 番 町 39	2	3	1	2	東 十 五 番 町 39	36	68	33	35
東 十 四 番 町 40	-	-	-	-	東 十 五 番 町 40	-	欠	番	-
東 十 四 番 町 41	-	-	-	-	東 十 五 番 町 41	5	9	5	4
東 十 四 番 町 42	-	欠	番	-	東 十 五 番 町 42	-	欠	番	-
東 十 四 番 町 43	-	-	-	-	東 十 五 番 町 43	8	16	7	9
東 十 四 番 町 44	-	欠	番	-	東 十 五 番 町 44	3	8	5	3
東 十 四 番 町 45	-	-	-	-	東 十 五 番 町 45	12	23	11	12
東 十 四 番 町 46	-	-	-	-	東 十 五 番 町 46	7	21	11	10
東 十 四 番 町 47	4	12	6	6	東 十 五 番 町 47	-	-	-	-
東 十 四 番 町 48	-	欠	番	-	東 十 五 番 町 48	-	欠	番	-
東 十 四 番 町 49	-	欠	番	-	東 十 五 番 町 49	4	11	5	6
東 十 四 番 町 50	-	欠	番	-	東 十 五 番 町 50	-	欠	番	-
東 十 四 番 町 51	-	-	-	-	東 十 五 番 町 51	13	35	22	13
東 十 四 番 町 52	-	-	-	-	東 十 五 番 町 52	-	欠	番	-
東 十 四 番 町 53	-	欠	番	-	東 十 五 番 町 53	20	50	23	27
東 十 四 番 町 54	4	9	6	3	東 十 五 番 町 54	-	欠	番	-
東 十 四 番 町 55	10	27	16	11	東 十 五 番 町 55	12	32	17	15
東 十 四 番 町 56	-	-	-	-	東 十 五 番 町 56	13	28	15	13
					東 十 五 番 町 57	12	26	11	15
					東 十 五 番 町 58	1	1	1	0

第7表 世帯数及び男女別人口 - 住居表示区域(街区)(続き)

地 域	世帯数	人 口			地 域	世帯数	人 口		
		総 数	男	女			総 数	男	女
東 六 番 町 総 数	107	289	152	137	東 二 十 一 番 町 総 数	341	732	348	384
東 六 番 町 1	14	40	23	17	東 二 十 一 番 町 1	10	24	7	17
東 六 番 町 2	-	-	-	-	東 二 十 一 番 町 2	2	5	2	3
東 六 番 町 3	-	-	-	-	東 二 十 一 番 町 3	3	6	3	3
東 六 番 町 4	-	-	-	-	東 二 十 一 番 町 4	-	欠	番	-
東 六 番 町 5	1	4	2	2	東 二 十 一 番 町 5	12	18	8	10
東 六 番 町 6	-	-	-	-	東 二 十 一 番 町 6	1	2	1	1
東 六 番 町 7	2	5	2	3	東 二 十 一 番 町 7	10	17	10	7
東 六 番 町 8	2	3	1	2	東 二 十 一 番 町 8	3	9	6	3
東 六 番 町 9	-	欠	番	-	東 二 十 一 番 町 9	-	欠	番	-
東 六 番 町 10	-	-	-	-	東 二 十 一 番 町 10	3	4	2	2
東 六 番 町 11	7	23	12	11	東 二 十 一 番 町 11	10	21	10	11
東 六 番 町 12	8	20	10	10	東 二 十 一 番 町 12	5	14	7	7
東 六 番 町 13	4	12	6	6	東 二 十 一 番 町 13	10	18	9	9
東 六 番 町 14	-	-	-	-	東 二 十 一 番 町 14	3	11	5	6
東 六 番 町 15	-	-	-	-	東 二 十 一 番 町 15	9	23	7	16
東 六 番 町 16	3	6	4	2	東 二 十 一 番 町 16	6	14	7	7
東 六 番 町 17	1	1	1	0	東 二 十 一 番 町 17	1	2	1	1
東 六 番 町 18	-	-	-	-	東 二 十 一 番 町 18	22	53	28	25
東 六 番 町 19	-	-	-	-	東 二 十 一 番 町 19	20	38	22	16
東 六 番 町 20	-	欠	番	-	東 二 十 一 番 町 20	18	31	15	16
東 六 番 町 21	-	-	-	-	東 二 十 一 番 町 21	32	83	36	47
東 六 番 町 22	11	29	15	14	東 二 十 一 番 町 22	20	36	17	19
東 六 番 町 23	-	-	-	-	東 二 十 一 番 町 23	13	30	13	17
東 六 番 町 24	1	3	1	2	東 二 十 一 番 町 24	18	40	21	19
東 六 番 町 25	-	-	-	-	東 二 十 一 番 町 25	33	114	51	63
東 六 番 町 26	-	-	-	-	東 二 十 一 番 町 26	10	14	8	6
東 六 番 町 27	2	6	3	3	東 二 十 一 番 町 27	23	38	18	20
東 六 番 町 28	-	欠	番	-	東 二 十 一 番 町 28	8	15	6	9
東 六 番 町 29	-	欠	番	-	東 二 十 一 番 町 29	4	7	3	4
東 六 番 町 30	-	欠	番	-	東 二 十 一 番 町 30	10	10	7	3
東 六 番 町 31	5	14	8	6	東 二 十 一 番 町 31	9	19	9	10
東 六 番 町 32	-	-	-	-	東 二 十 一 番 町 32	-	-	-	-
東 六 番 町 33	-	-	-	-	東 二 十 一 番 町 33	-	-	-	-
東 六 番 町 34	-	-	-	-	東 二 十 一 番 町 34	8	11	8	3
東 六 番 町 35	2	5	3	2	東 二 十 一 番 町 35	-	-	-	-
東 六 番 町 36	-	-	-	-	東 二 十 一 番 町 36	5	5	1	4
東 六 番 町 37	-	-	-	-	東 二 十 二 番 町 総 数	481	888	465	423
東 六 番 町 38	14	41	19	22	東 二 十 二 番 町 1	27	47	25	22
東 六 番 町 39	-	-	-	-	東 二 十 二 番 町 2	-	-	-	-
東 六 番 町 40	-	欠	番	-	東 二 十 二 番 町 3	7	20	10	10
東 六 番 町 41	4	17	9	8	東 二 十 二 番 町 4	-	欠	番	-
東 六 番 町 42	-	-	-	-	東 二 十 二 番 町 5	12	25	13	12
東 六 番 町 43	-	-	-	-	東 二 十 二 番 町 6	16	31	19	12
東 六 番 町 44	1	2	1	1	東 二 十 二 番 町 7	27	56	27	29
東 六 番 町 45	-	-	-	-	東 二 十 二 番 町 8	27	32	11	21
東 六 番 町 46	-	-	-	-	東 二 十 二 番 町 9	-	欠	番	-
東 六 番 町 47	-	-	-	-	東 二 十 二 番 町 10	17	30	16	14
東 六 番 町 48	-	-	-	-	東 二 十 二 番 町 11	30	35	21	14
東 六 番 町 49	-	欠	番	-	東 二 十 二 番 町 12	50	74	39	35
東 六 番 町 50	-	-	-	-	東 二 十 二 番 町 13	23	66	34	32
東 六 番 町 51	16	42	26	16	東 二 十 二 番 町 14	10	28	12	16
東 六 番 町 52	9	16	6	10	東 二 十 二 番 町 15	18	36	18	18
東 六 番 町 53	-	-	-	-	東 二 十 二 番 町 16	12	20	15	5
東 六 番 町 54	-	-	-	-	東 二 十 二 番 町 17	7	16	11	5
東 六 番 町 55	-	-	-	-	東 二 十 二 番 町 18	25	41	19	22
東 六 番 町 56	-	-	-	-	東 二 十 二 番 町 19	25	54	23	31
東 六 番 町 57	-	-	-	-	東 二 十 二 番 町 20	14	26	13	13
東 六 番 町 58	-	-	-	-	東 二 十 二 番 町 21	25	56	30	26
東 六 番 町 59	-	-	-	-	東 二 十 二 番 町 22	17	49	24	25
東 六 番 町 60	-	-	-	-	東 二 十 二 番 町 23	15	29	18	11
					東 二 十 二 番 町 24	35	56	30	26
					東 二 十 二 番 町 25	9	20	10	10
					東 二 十 二 番 町 26	8	9	6	3
					東 二 十 二 番 町 27	15	22	13	9
					東 二 十 二 番 町 28	5	5	5	0
					東 二 十 二 番 町 29	-	-	-	-
					東 二 十 二 番 町 30	5	5	3	2

第7表 世帯数及び男女別人口 - 住居表示区域(街区)(続き)

地 域	世 帯 数	人 口			地 域	世 帯 数	人 口		
		総 数	男	女			総 数	男	女
東二十三番町総数	513	822	407	415	東二十四番町総数	513	1,062	515	547
東二十三番町1	6	15	8	7	東二十四番町1	1	6	2	4
東二十三番町2	32	53	27	26	東二十四番町2	18	42	21	21
東二十三番町3	14	33	14	19	東二十四番町3	19	45	21	24
東二十三番町4		欠	番		東二十四番町4		欠	番	
東二十三番町5	19	37	16	21	東二十四番町5	17	53	26	27
東二十三番町6	11	33	14	19	東二十四番町6	21	60	30	30
東二十三番町7	12	29	11	18	東二十四番町7	24	66	31	35
東二十三番町8	-	-	-	-	東二十四番町8	9	12	6	6
東二十三番町9		欠	番		東二十四番町9		欠	番	
東二十三番町10	20	36	20	16	東二十四番町10	27	70	33	37
東二十三番町11	31	67	31	36	東二十四番町11	9	13	5	8
東二十三番町12	10	18	7	11	東二十四番町12	22	44	27	17
東二十三番町13	4	9	6	3	東二十四番町13	7	11	4	7
東二十三番町14	24	45	20	25	東二十四番町14	11	21	13	8
東二十三番町15	15	22	6	16	東二十四番町15	11	28	11	17
東二十三番町16	2	4	3	1	東二十四番町16	10	19	12	7
東二十三番町17	16	18	13	5	東二十四番町17	17	27	14	13
東二十三番町18	23	45	22	23	東二十四番町18	12	17	8	9
東二十三番町19	21	31	10	21	東二十四番町19	6	12	6	6
東二十三番町20	30	39	20	19	東二十四番町20	9	14	7	7
東二十三番町21	8	14	9	5	東二十四番町21	6	12	6	6
東二十三番町22	10	11	4	7	東二十四番町22	9	18	8	10
東二十三番町23	13	13	8	5	東二十四番町23	27	61	24	37
東二十三番町24	11	12	9	3	東二十四番町24	20	33	15	18
東二十三番町25	12	12	10	2	東二十四番町25	20	31	15	16
東二十三番町26	9	14	4	10	東二十四番町26	28	50	22	28
東二十三番町27	31	34	20	14	東二十四番町27	8	13	5	8
東二十三番町28	32	43	23	20	東二十四番町28	5	8	4	4
東二十三番町29	25	27	10	17	東二十四番町29	15	20	11	9
東二十三番町30	19	22	15	7	東二十四番町30	12	31	16	15
東二十三番町31	13	19	12	7	東二十四番町31	5	10	4	6
東二十三番町32	13	32	16	16	東二十四番町32	8	17	7	10
東二十三番町33	16	21	12	9	東二十四番町33	3	11	6	5
東二十三番町34	7	10	5	5	東二十四番町34	8	14	7	7
東二十三番町35	4	4	2	2	東二十四番町35	8	19	12	7
					東二十四番町36	12	25	11	14
					東二十四番町37	3	4	3	1
					東二十四番町38	8	13	4	9
					東二十四番町39	1	4	1	3
					東二十四番町40	-	-	-	-
					東二十四番町41	5	5	3	2
					東二十四番町42		欠	番	
					東二十四番町43	5	9	5	4
					東二十四番町44	11	21	10	11
					東二十四番町45	8	20	10	10
					東二十四番町46	7	17	8	9
					東二十四番町47	11	13	5	8
					東二十四番町48	10	23	16	7
					東二十四番町49		欠	番	
					東二十四番町50	-	-	-	-

第7表 世帯数及び男女別人口 - 住居表示区域(街区)(続き)

地 域	世 帯 数	人 口			地 域	世 帯 数	人 口		
		総 数	男	女			総 数	男	女
西 一 番 町 総 数	418	842	394	448	西 四 番 町 総 数	399	891	413	478
西 一 番 町 1	22	39	18	21	西 四 番 町 1	43	84	38	46
西 一 番 町 2	14	35	18	17	西 四 番 町 2	17	53	28	25
西 一 番 町 3	15	40	23	17	西 四 番 町 3	64	140	63	77
西 一 番 町 4		欠	番		西 四 番 町 4	7	14	7	7
西 一 番 町 5	37	75	33	42	西 四 番 町 5	9	23	11	12
西 一 番 町 6	7	15	7	8	西 四 番 町 6	23	41	20	21
西 一 番 町 7	13	38	16	22	西 四 番 町 7	58	126	57	69
西 一 番 町 8	13	35	20	15	西 四 番 町 8	14	27	11	16
西 一 番 町 9	1	2	1	1	西 四 番 町 9	20	42	17	25
西 一 番 町 10	27	56	25	31	西 四 番 町 10	29	65	33	32
西 一 番 町 11	38	72	37	35	西 四 番 町 11	22	43	13	30
西 一 番 町 12	6	16	8	8	西 四 番 町 12	26	69	37	32
西 一 番 町 13	74	151	72	79	西 四 番 町 13	19	50	25	25
西 一 番 町 14	25	45	19	26	西 四 番 町 14	20	46	22	24
西 一 番 町 15	16	31	11	20	西 四 番 町 15	28	68	31	37
西 一 番 町 16	5	11	5	6	西 四 五 番 町 総 数	336	827	411	416
西 一 番 町 17	30	48	26	22	西 四 五 番 町 1	15	41	23	18
西 一 番 町 18	21	29	11	18	西 四 五 番 町 2	7	12	5	7
西 一 番 町 19	11	20	10	10	西 四 五 番 町 3	15	38	17	21
西 一 番 町 20	15	28	12	16	西 四 五 番 町 4	10	24	10	14
西 一 番 町 21	13	22	10	12	西 四 五 番 町 5	11	24	13	11
西 一 番 町 22	9	25	10	15	西 四 五 番 町 6	10	25	14	11
西 一 番 町 23	6	9	2	7	西 四 五 番 町 7	-	-	-	-
西 二 番 町 総 数	120	232	116	116	西 四 五 番 町 8	3	15	9	6
西 二 番 町 1	6	10	6	4	西 四 五 番 町 9	11	26	12	14
西 二 番 町 2	3	9	4	5	西 四 五 番 町 10	2	9	5	4
西 二 番 町 3	8	11	5	6	西 四 五 番 町 11	11	33	14	19
西 二 番 町 4	2	3	1	2	西 四 五 番 町 12	19	43	23	20
西 二 番 町 5	15	24	13	11	西 四 五 番 町 13	12	24	10	14
西 二 番 町 6	12	18	11	7	西 四 五 番 町 14	16	37	19	18
西 二 番 町 7	5	14	8	6	西 四 五 番 町 15	15	34	18	16
西 二 番 町 8	14	28	14	14	西 四 五 番 町 16	8	24	15	9
西 二 番 町 9	12	24	14	10	西 四 五 番 町 17	15	35	17	18
西 二 番 町 10	10	21	12	9	西 四 五 番 町 18	21	41	23	18
西 二 番 町 11	13	21	9	12	西 四 五 番 町 19	6	17	8	9
西 二 番 町 12	8	22	8	14	西 四 五 番 町 20	13	28	13	15
西 二 番 町 13	12	27	11	16	西 四 五 番 町 21	11	36	17	19
西 二 番 町 14	-	-	-	-	西 四 五 番 町 22	22	39	24	15
西 三 番 町 総 数	313	684	313	371	西 四 五 番 町 23	10	23	11	12
西 三 番 町 1	15	34	18	16	西 四 五 番 町 24	40	110	48	62
西 三 番 町 2	-	-	-	-	西 四 五 番 町 25		欠	欠	
西 三 番 町 3	-	-	-	-	西 四 五 番 町 26		欠	欠	
西 三 番 町 4	11	20	9	11	西 四 五 番 町 27		欠	欠	
西 三 番 町 5	18	42	20	22	西 四 五 番 町 28	18	51	28	23
西 三 番 町 6	-	-	-	-	西 四 五 番 町 29		欠	欠	
西 三 番 町 7	8	8	7	1	西 四 五 番 町 30	15	38	15	23
西 三 番 町 8	-	-	-	-	西 六 番 町 総 数	272	653	310	343
西 三 番 町 9		欠	欠		西 六 番 町 1	33	77	33	44
西 三 番 町 10		欠	欠		西 六 番 町 2	87	229	105	124
西 三 番 町 11		欠	欠		西 六 番 町 3	84	196	96	100
西 三 番 町 12		欠	欠		西 六 番 町 4	17	37	18	19
西 三 番 町 13		欠	欠		西 六 番 町 5	-	-	-	-
西 三 番 町 14	28	50	16	34	西 六 番 町 6	8	24	12	12
西 三 番 町 15	16	46	19	27	西 六 番 町 7	16	39	20	19
西 三 番 町 16	17	46	23	23	西 六 番 町 8	27	51	26	25
西 三 番 町 17	4	7	4	3					
西 三 番 町 18	31	72	31	41					
西 三 番 町 19	35	75	35	40					
西 三 番 町 20	54	126	58	68					
西 三 番 町 21	11	24	10	14					
西 三 番 町 22	16	31	12	19					
西 三 番 町 23	27	56	34	22					
西 三 番 町 24	22	47	17	30					

第7表 世帯数及び男女別人口 - 住居表示区域(街区)(続き)

地 域	世 帯 数	人 口			地 域	世 帯 数	人 口		
		総 数	男	女			総 数	男	女
西 十 一 番 町 総 数	819	2,030	979	1,051	西 十 二 番 町 総 数	229	457	234	223
西 十 一 番 町 1	80	204	81	123	西 十 二 番 町 1	8	17	11	6
西 十 一 番 町 2	28	56	22	34	西 十 二 番 町 2	14	38	21	17
西 十 一 番 町 3	23	45	20	25	西 十 二 番 町 3	26	44	24	20
西 十 一 番 町 4	9	24	15	9	西 十 二 番 町 4	11	26	13	13
西 十 一 番 町 5	20	41	21	20	西 十 二 番 町 5	12	22	7	15
西 十 一 番 町 6	13	28	12	16	西 十 二 番 町 6	-	-	-	-
西 十 一 番 町 7	9	23	11	12	西 十 二 番 町 7	20	54	21	33
西 十 一 番 町 8	14	33	16	17	西 十 二 番 町 8	7	15	8	7
西 十 一 番 町 9	15	24	11	13	西 十 二 番 町 9	20	41	16	25
西 十 一 番 町 10	9	23	11	12	西 十 二 番 町 10	22	35	11	24
西 十 一 番 町 11	12	36	15	21	西 十 二 番 町 11	14	32	17	15
西 十 一 番 町 12	17	42	21	21	西 十 二 番 町 12	-	-	-	-
西 十 一 番 町 13	16	43	19	24	西 十 二 番 町 13	-	-	-	-
西 十 一 番 町 14	12	33	14	19	西 十 二 番 町 14	-	-	-	-
西 十 一 番 町 15	10	25	9	16	西 十 二 番 町 15	2	8	3	5
西 十 一 番 町 16	18	46	21	25	西 十 二 番 町 16	5	19	10	9
西 十 一 番 町 17	14	32	17	15	西 十 二 番 町 17	6	9	7	2
西 十 一 番 町 18	16	36	18	18	西 十 二 番 町 18	26	52	31	21
西 十 一 番 町 19	13	40	18	22	西 十 二 番 町 19	36	45	34	11
西 十 一 番 町 20	19	43	14	29	西 十 二 番 町 20	-	-	-	-
西 十 一 番 町 21	18	41	21	20					
西 十 一 番 町 22	13	29	14	15					
西 十 一 番 町 23	14	26	15	11					
西 十 一 番 町 24	18	51	31	20					
西 十 一 番 町 25	9	40	19	21					
西 十 一 番 町 26	4	12	6	6					
西 十 一 番 町 27	6	16	10	6					
西 十 一 番 町 28	11	29	15	14					
西 十 一 番 町 29	10	26	12	14					
西 十 一 番 町 30	15	32	16	16					
西 十 一 番 町 31	19	54	30	24					
西 十 一 番 町 32	12	30	15	15					
西 十 一 番 町 33	14	31	17	14					
西 十 一 番 町 34	32	84	40	44					
西 十 一 番 町 35	16	32	11	21					
西 十 一 番 町 36	14	38	19	19					
西 十 一 番 町 37	14	43	19	24					
西 十 一 番 町 38	14	40	23	17					
西 十 一 番 町 39	12	31	16	15					
西 十 一 番 町 40	81	224	128	96					
西 十 一 番 町 41		欠	番						
西 十 一 番 町 42		欠	番						
西 十 一 番 町 43		欠	番						
西 十 一 番 町 44		欠	番						
西 十 一 番 町 45		欠	番						
西 十 一 番 町 46		欠	番						
西 十 一 番 町 47		欠	番						
西 十 一 番 町 48		欠	番						
西 十 一 番 町 49		欠	番						
西 十 一 番 町 50	-	-	-	-					
西 十 一 番 町 51	13	26	12	14					
西 十 一 番 町 52	17	46	23	23					
西 十 一 番 町 53	10	21	10	11					
西 十 一 番 町 54	18	37	18	19					
西 十 一 番 町 55	9	21	8	13					
西 十 一 番 町 56	14	25	11	14					
西 十 一 番 町 57	12	39	21	18					
西 十 一 番 町 58	13	29	13	16					

第7表 世帯数及び男女別人口 - 住居表示区域(街区)(続き)

地 域	世 帯 数	人 口			地 域	世 帯 数	人 口		
		総 数	男	女			総 数	男	女
西 十 三 番 町 総 数	538	1,184	536	648	西 十 四 番 町 総 数	442	1,065	519	546
西 十 三 番 町 1	-	-	-	-	西 十 四 番 町 1	-	-	-	-
西 十 三 番 町 2	-	-	-	-	西 十 四 番 町 2	-	-	-	-
西 十 三 番 町 3	-	-	-	-	西 十 四 番 町 3	-	-	-	-
西 十 三 番 町 4	6	11	7	4	西 十 四 番 町 4	-	-	-	-
西 十 三 番 町 5	-	-	-	-	西 十 四 番 町 5	14	39	20	19
西 十 三 番 町 6	-	-	-	-	西 十 四 番 町 6	14	18	8	10
西 十 三 番 町 7	-	-	-	-	西 十 四 番 町 7	9	23	10	13
西 十 三 番 町 8	-	-	-	-	西 十 四 番 町 8	7	24	13	11
西 十 三 番 町 9	-	-	-	-	西 十 四 番 町 9	23	欠	番	30
西 十 三 番 町 10	-	-	-	-	西 十 四 番 町 10	5	12	6	6
西 十 三 番 町 11	-	-	-	-	西 十 四 番 町 11	15	44	24	20
西 十 三 番 町 12	-	-	-	-	西 十 四 番 町 12	7	16	8	8
西 十 三 番 町 13	-	-	-	-	西 十 四 番 町 13	13	22	9	13
西 十 三 番 町 14	-	-	-	-	西 十 四 番 町 14	8	20	10	10
西 十 三 番 町 15	-	-	-	-	西 十 四 番 町 15	11	27	17	10
西 十 三 番 町 16	-	-	-	-	西 十 四 番 町 16	6	11	5	6
西 十 三 番 町 17	-	-	-	-	西 十 四 番 町 17	16	38	18	20
西 十 三 番 町 18	-	-	-	-	西 十 四 番 町 18	10	21	9	12
西 十 三 番 町 19	-	-	-	-	西 十 四 番 町 19	8	21	11	10
西 十 三 番 町 20	-	-	-	-	西 十 四 番 町 20	-	-	-	-
西 十 三 番 町 21	-	-	-	-	西 十 四 番 町 21	-	-	-	-
西 十 三 番 町 22	-	-	-	-	西 十 四 番 町 22	-	-	-	-
西 十 三 番 町 23	-	-	-	-	西 十 四 番 町 23	-	-	-	-
西 十 三 番 町 24	-	-	-	-	西 十 四 番 町 24	-	-	-	-
西 十 三 番 町 25	15	29	12	17	西 十 四 番 町 25	15	33	14	19
西 十 三 番 町 26	38	82	36	46	西 十 四 番 町 26	12	18	13	5
西 十 三 番 町 27	15	29	11	18	西 十 四 番 町 27	6	18	8	10
西 十 三 番 町 28	19	42	18	24	西 十 四 番 町 28	20	47	27	20
西 十 三 番 町 29	22	55	27	28	西 十 四 番 町 29	17	35	13	22
西 十 三 番 町 30	20	48	21	27	西 十 四 番 町 30	6	18	10	8
西 十 三 番 町 31	22	53	24	29	西 十 四 番 町 31	7	16	7	9
西 十 三 番 町 32	15	27	11	16	西 十 四 番 町 32	15	32	18	14
西 十 三 番 町 33	22	54	28	26	西 十 四 番 町 33	17	37	20	17
西 十 三 番 町 34	14	26	10	16	西 十 四 番 町 34	18	52	23	29
西 十 三 番 町 35	14	32	18	14	西 十 四 番 町 35	7	16	6	10
西 十 三 番 町 36	16	44	15	29	西 十 四 番 町 36	21	46	23	23
西 十 三 番 町 37	16	37	15	22	西 十 四 番 町 37	6	14	7	7
西 十 三 番 町 38	14	28	16	12	西 十 四 番 町 38	6	18	11	7
西 十 三 番 町 39	16	40	21	19	西 十 四 番 町 39	9	21	12	9
西 十 三 番 町 40	13	25	11	14	西 十 四 番 町 40	6	12	7	5
西 十 三 番 町 41	13	29	12	17	西 十 四 番 町 41	13	29	13	16
西 十 三 番 町 42	13	28	16	12	西 十 四 番 町 42	26	欠	番	31
西 十 三 番 町 43	8	21	9	12	西 十 四 番 町 43	9	15	7	8
西 十 三 番 町 44	11	23	8	15	西 十 四 番 町 44	9	27	14	13
西 十 三 番 町 45	8	18	10	8	西 十 四 番 町 45	5	14	6	8
西 十 三 番 町 46	3	9	4	5	西 十 四 番 町 46	15	43	18	25
西 十 三 番 町 47	6	17	9	8	西 十 四 番 町 47	5	12	4	8
西 十 三 番 町 48	13	32	18	14	西 十 四 番 町 48	6	欠	番	9
西 十 三 番 町 49	11	19	8	11	西 十 四 番 町 49	6	23	9	14
西 十 三 番 町 50	8	17	5	12	西 十 四 番 町 50	-	-	-	-
西 十 三 番 町 51	6	16	7	9					
西 十 三 番 町 52	12	24	11	13					
西 十 三 番 町 53	18	37	20	17					
西 十 三 番 町 54	14	28	10	18					
西 十 三 番 町 55	8	18	10	8					
西 十 三 番 町 56	20	44	20	24					
西 十 三 番 町 57	14	28	12	16					
西 十 三 番 町 58	5	10	4	6					
西 十 三 番 町 59	10	17	6	11					
西 十 三 番 町 60	9	29	13	16					
西 十 三 番 町 61	6	11	6	5					
西 十 三 番 町 62	14	25	9	16					
西 十 三 番 町 63	11	22	8	14					

第7表 世帯数及び男女別人口 - 住居表示区域(街区)(続き)

地 域	世帯数	人 口			地 域	世帯数	人 口		
		総 数	男	女			総 数	男	女
西十五番町総数	428	1,019	489	530	西十六番町総数	386	940	450	490
西十五番町1	20	41	15	26	西十六番町1	29	63	35	28
西十五番町2	28	55	27	28	西十六番町2	24	56	19	37
西十五番町3	-	-	-	-	西十六番町3	24	63	30	33
西十五番町4	-	-	-	-	西十六番町4	-	-	-	-
西十五番町5	26	63	31	32	西十六番町5	12	23	11	12
西十五番町6	4	11	6	5	西十六番町6	20	50	25	25
西十五番町7	18	48	25	23	西十六番町7	6	20	8	12
西十五番町8	11	22	12	10	西十六番町8	15	33	15	18
西十五番町9	-	-	-	-	西十六番町9	-	-	-	-
西十五番町10	12	25	11	14	西十六番町10	33	78	40	38
西十五番町11	17	39	19	20	西十六番町11	17	36	20	16
西十五番町12	33	77	33	44	西十六番町12	11	26	13	13
西十五番町13	19	45	20	25	西十六番町13	13	23	10	13
西十五番町14	12	33	15	18	西十六番町14	4	11	4	7
西十五番町15	-	-	-	-	西十六番町15	13	36	21	15
西十五番町16	16	43	23	20	西十六番町16	-	-	-	-
西十五番町17	9	23	12	11	西十六番町17	15	30	14	16
西十五番町18	4	10	4	6	西十六番町18	15	36	16	20
西十五番町19	9	19	12	7	西十六番町19	24	69	34	35
西十五番町20	3	11	4	7	西十六番町20	6	20	7	13
西十五番町21	-	-	-	-	西十六番町21	16	44	20	24
西十五番町22	6	16	8	8	西十六番町22	-	-	-	-
西十五番町23	16	41	20	21	西十六番町23	-	-	-	-
西十五番町24	1	3	1	2	西十六番町24	17	37	14	23
西十五番町25	9	16	7	9	西十六番町25	12	31	17	14
西十五番町26	22	53	27	26	西十六番町26	13	35	16	19
西十五番町27	9	22	9	13	西十六番町27	5	11	8	3
西十五番町28	5	11	3	8	西十六番町28	11	30	14	16
西十五番町29	6	17	9	8	西十六番町29	8	15	8	7
西十五番町30	9	22	12	10	西十六番町30	12	33	15	18
西十五番町31	12	32	17	15	西十六番町31	4	10	6	4
西十五番町32	11	31	17	14	西十六番町32	6	19	9	10
西十五番町33	8	14	7	7	西十六番町33	1	2	1	1
西十五番町34	9	25	13	12					
西十五番町35	12	31	16	15					
西十五番町36	8	18	8	10					
西十五番町37	6	13	7	6					
西十五番町38	9	17	9	8					
西十五番町39	1	4	1	3					
西十五番町40	9	21	5	16					
西十五番町41	10	19	8	11					
西十五番町42	-	-	-	-					
西十五番町43	9	28	16	12					

第7表 世帯数及び男女別人口 - 住居表示区域(街区)(続き)

地 域	世 帯 数	人 口			地 域	世 帯 数	人 口		
		総 数	男	女			総 数	男	女
西二十一番町総数	737	1,802	854	948	西二十二番町総数	892	1,948	861	1,087
西二十一番町1	-	-	-	-	西二十二番町1	8	28	13	15
西二十一番町2	-	-	-	-	西二十二番町2	17	24	12	12
西二十一番町3	-	-	-	-	西二十二番町3	13	27	11	16
西二十一番町4	-	-	-	-	西二十二番町4	18	30	17	13
西二十一番町5	10	30	15	15	西二十二番町5	34	63	28	35
西二十一番町6	8	20	7	13	西二十二番町6	27	51	21	30
西二十一番町7	6	13	6	7	西二十二番町7	8	19	8	11
西二十一番町8	16	36	18	18	西二十二番町8	19	53	30	23
西二十一番町9	-	-	-	-	西二十二番町9	26	52	27	25
西二十一番町10	6	14	8	6	西二十二番町10	6	20	11	9
西二十一番町11	8	13	6	7	西二十二番町11	16	42	21	21
西二十一番町12	11	30	11	19	西二十二番町12	-	-	-	-
西二十一番町13	1	4	2	2	西二十二番町13	13	25	10	15
西二十一番町14	11	23	10	13	西二十二番町14	15	39	17	22
西二十一番町15	16	35	16	19	西二十二番町15	-	-	-	-
西二十一番町16	14	28	14	14	西二十二番町16	-	-	-	-
西二十一番町17	10	32	14	18	西二十二番町17	-	-	-	-
西二十一番町18	12	22	10	12	西二十二番町18	-	-	-	-
西二十一番町19	16	51	29	22	西二十二番町19	28	59	24	35
西二十一番町20	14	32	14	18	西二十二番町20	26	56	28	28
西二十一番町21	15	49	24	25	西二十二番町21	-	-	-	-
西二十一番町22	14	36	15	21	西二十二番町22	18	47	21	26
西二十一番町23	10	17	11	6	西二十二番町23	27	56	24	32
西二十一番町24	17	45	20	25	西二十二番町24	6	18	8	10
西二十一番町25	14	33	15	18	西二十二番町25	19	50	25	25
西二十一番町26	13	29	18	11	西二十二番町26	24	52	20	32
西二十一番町27	24	58	28	30	西二十二番町27	17	42	21	21
西二十一番町28	10	19	9	10	西二十二番町28	2	5	3	2
西二十一番町29	13	32	16	16	西二十二番町29	17	38	14	24
西二十一番町30	6	14	8	6	西二十二番町30	18	40	18	22
西二十一番町31	4	4	4	0	西二十二番町31	10	23	11	12
西二十一番町32	21	48	22	26	西二十二番町32	13	31	15	16
西二十一番町33	2	8	4	4	西二十二番町33	17	44	18	26
西二十一番町34	20	58	29	29	西二十二番町34	16	36	15	21
西二十一番町35	9	25	11	14	西二十二番町35	13	21	11	10
西二十一番町36	13	32	15	17	西二十二番町36	20	57	23	34
西二十一番町37	15	38	20	18	西二十二番町37	12	25	9	16
西二十一番町38	14	35	15	20	西二十二番町38	20	55	23	32
西二十一番町39	10	17	8	9	西二十二番町39	21	46	19	27
西二十一番町40	-	-	-	-	西二十二番町40	24	28	8	20
西二十一番町41	16	39	21	18	西二十二番町41	15	23	10	13
西二十一番町42	-	-	-	-	西二十二番町42	36	39	14	25
西二十一番町43	16	48	20	28	西二十二番町43	20	60	32	28
西二十一番町44	18	41	18	23	西二十二番町44	51	113	42	71
西二十一番町45	10	25	13	12	西二十二番町45	47	105	44	61
西二十一番町46	11	25	11	14	西二十二番町46	-	-	-	-
西二十一番町47	17	38	17	21	西二十二番町47	8	19	9	10
西二十一番町48	26	68	32	36	西二十二番町48	54	106	42	64
西二十一番町49	-	-	-	-	西二十二番町49	46	121	58	63
西二十一番町50	10	34	16	18	西二十二番町50	-	-	-	-
西二十一番町51	1	2	2	0	西二十二番町51	27	60	26	34
西二十一番町52	13	35	19	16					
西二十一番町53	40	96	42	54					
西二十一番町54	19	57	28	29					
西二十一番町55	4	10	5	5					
西二十一番町56	10	20	9	11					
西二十一番町57	12	27	14	13					
西二十一番町58	22	44	16	28					
西二十一番町59	11	24	10	14					
西二十一番町60	-	-	-	-					
西二十一番町61	1	3	1	2					
西二十一番町62	23	57	28	29					
西二十一番町63	9	23	13	10					
西二十一番町64	6	18	9	9					
西二十一番町65	2	4	1	3					
西二十一番町66	7	18	9	9					
西二十一番町67	15	24	8	16					
西二十一番町68	7	18	10	8					
西二十一番町69	8	24	10	14					

第7表 世帯数及び男女別人口 - 住居表示区域(街区)(続き)

地 域	世 帯 数	人 口			地 域	世 帯 数	人 口		
		総 数	男	女			総 数	男	女
西二十三番町総数	700	1,547	732	815	元町西一丁目総数	118	305	147	158
西二十三番町1	83	104	57	47	元町西一丁目1	12	36	19	17
西二十三番町2	7	14	5	9	元町西一丁目2	13	31	16	15
西二十三番町3	20	49	23	26	元町西一丁目3	9	18	8	10
西二十三番町4		欠	番		元町西一丁目4		欠	番	
西二十三番町5	26	44	17	27	元町西一丁目5	17	46	23	23
西二十三番町6	14	32	13	19	元町西一丁目6	18	47	20	27
西二十三番町7	10	24	10	14	元町西一丁目7	11	31	14	17
西二十三番町8	14	23	9	14	元町西一丁目8	9	22	9	13
西二十三番町9		欠	番		元町西一丁目9		欠	番	
西二十三番町10	27	66	34	32	元町西一丁目10	2	6	4	2
西二十三番町11	24	55	25	30	元町西一丁目11	-	-	-	-
西二十三番町12	18	51	21	30	元町西一丁目12	2	6	2	4
西二十三番町13	20	53	28	25	元町西一丁目13	23	55	28	27
西二十三番町14	14	25	11	14	元町西一丁目14	2	7	4	3
西二十三番町15	16	38	18	20	元町西二丁目総数	218	520	254	266
西二十三番町16	19	41	22	19	元町西二丁目1	7	18	8	10
西二十三番町17	5	17	7	10	元町西二丁目2	14	38	19	19
西二十三番町18	17	37	19	18	元町西二丁目3	28	53	22	31
西二十三番町19	20	41	19	22	元町西二丁目4		欠	番	
西二十三番町20	13	29	13	16	元町西二丁目5	32	70	40	30
西二十三番町21	5	12	5	7	元町西二丁目6	18	37	19	18
西二十三番町22	15	32	18	14	元町西二丁目7	6	11	5	6
西二十三番町23	14	37	18	19	元町西二丁目8	43	109	56	53
西二十三番町24	18	42	19	23	元町西二丁目9		欠	番	
西二十三番町25	-	-	-	-	元町西二丁目10	19	53	21	32
西二十三番町26	-	-	-	-	元町西二丁目11	17	43	22	21
西二十三番町27	-	-	-	-	元町西二丁目12	16	25	11	14
西二十三番町28	-	-	-	-	元町西二丁目13	18	63	31	32
西二十三番町29	-	-	-	-	元町西三丁目総数	153	349	166	183
西二十三番町30	14	22	9	13	元町西三丁目1	23	48	19	29
西二十三番町31	11	30	14	16	元町西三丁目2	7	24	13	11
西二十三番町32	2	3	1	2	元町西三丁目3	17	39	19	20
西二十三番町33	11	25	12	13	元町西三丁目4		欠	番	
西二十三番町34	13	27	11	16	元町西三丁目5	18	42	20	22
西二十三番町35	12	25	11	14	元町西三丁目6	24	44	20	24
西二十三番町36	3	6	4	2	元町西三丁目7	20	44	22	22
西二十三番町37	14	21	10	11	元町西三丁目8	6	12	7	5
西二十三番町38	10	24	10	14	元町西三丁目9		欠	番	
西二十三番町39	14	29	15	14	元町西三丁目10	16	48	26	22
西二十三番町40	11	28	12	16	元町西三丁目11	9	21	9	12
西二十三番町41	10	29	15	14	元町西三丁目12	13	27	11	16
西二十三番町42		欠	番		元町西四丁目総数	74	165	72	93
西二十三番町43	2	9	3	6	元町西四丁目1	2	5	2	3
西二十三番町44	14	39	20	19	元町西四丁目2	5	7	4	3
西二十三番町45	13	40	18	22	元町西四丁目3	4	11	4	7
西二十三番町46	15	35	14	21	元町西四丁目4		欠	番	
西二十三番町47	3	15	6	9	元町西四丁目5	8	11	4	7
西二十三番町48	7	18	10	8	元町西四丁目6	17	39	15	24
西二十三番町49		欠	番		元町西四丁目7	12	32	13	19
西二十三番町50	3	6	3	3	元町西四丁目8	17	43	21	22
西二十三番町51	-	-	-	-	元町西四丁目9		欠	番	
西二十三番町52	-	-	-	-	元町西四丁目10	2	6	4	2
西二十三番町53	-	-	-	-	元町西四丁目11	4	6	3	3
西二十三番町54	1	4	1	3	元町西四丁目12	3	5	2	3
西二十三番町55	18	40	17	23					
西二十三番町56	13	35	17	18					
西二十三番町57	18	48	26	22					
西二十三番町58	24	62	30	32					
西二十三番町59	17	45	24	21					
西二十三番町60	8	16	8	8					

第7表 世帯数及び男女別人口 - 住居表示区域(街区)(続き)

地 域	世帯数	人 口			地 域	世帯数	人 口		
		総 数	男	女			総 数	男	女
元町西五丁目総数	123	331	170	161	元町東三丁目総数	56	106	54	52
元町西五丁目1	-	-	-	-	元町東三丁目1	23	33	16	17
元町西五丁目2	2	4	2	2	元町東三丁目2	24	54	31	23
元町西五丁目3	12	43	23	20	元町東三丁目3	1	2	1	1
元町西五丁目4	-	欠	番	-	元町東三丁目4	-	欠	番	-
元町西五丁目5	8	18	5	13	元町東三丁目5	7	15	5	10
元町西五丁目6	12	38	22	16	元町東三丁目6	-	-	-	-
元町西五丁目7	5	13	7	6	元町東三丁目7	1	2	1	1
元町西五丁目8	12	33	19	14	元町東三丁目総数	150	337	157	180
元町西五丁目9	-	欠	番	-	元町東四丁目1	14	26	10	16
元町西五丁目10	16	45	26	19	元町東四丁目2	8	14	6	8
元町西五丁目11	2	5	2	3	元町東四丁目3	11	28	12	16
元町西五丁目12	-	-	-	-	元町東四丁目4	-	欠	番	-
元町西五丁目13	8	28	13	15	元町東四丁目5	9	24	13	11
元町西五丁目14	4	11	4	7	元町東四丁目6	9	17	9	8
元町西五丁目15	28	52	26	26	元町東四丁目7	18	44	22	22
元町西五丁目16	8	21	10	11	元町東四丁目8	-	-	-	-
元町西五丁目17	2	7	4	3	元町東四丁目9	-	欠	番	-
元町西五丁目18	-	-	-	-	元町東四丁目10	12	33	16	17
元町西五丁目19	-	-	-	-	元町東四丁目11	15	28	12	16
元町西五丁目20	4	13	7	6	元町東四丁目12	-	-	-	-
元町西六丁目総数	66	164	78	86	元町東四丁目13	-	欠	番	-
元町西六丁目1	4	9	4	5	元町東四丁目14	13	20	9	11
元町西六丁目2	-	-	-	-	元町東四丁目15	11	21	9	12
元町西六丁目3	3	8	4	4	元町東四丁目16	18	51	21	30
元町西六丁目4	-	欠	番	-	元町東四丁目17	12	31	18	13
元町西六丁目5	10	27	12	15	元町東五丁目総数	167	380	174	206
元町西六丁目6	4	9	3	6	元町東五丁目1	6	12	7	5
元町西六丁目7	-	-	-	-	元町東五丁目2	28	53	29	24
元町西六丁目8	13	33	15	18	元町東五丁目3	8	18	7	11
元町西六丁目9	-	欠	番	-	元町東五丁目4	-	欠	番	-
元町西六丁目10	-	-	-	-	元町東五丁目5	24	64	26	38
元町西六丁目11	6	12	8	4	元町東五丁目6	19	53	25	28
元町西六丁目12	-	-	-	-	元町東五丁目7	-	-	-	-
元町西六丁目13	13	34	16	18	元町東五丁目8	12	38	17	21
元町西六丁目14	13	32	16	16	元町東五丁目9	-	欠	番	-
元町東一丁目総数	58	131	65	66	元町東五丁目10	3	9	5	4
元町東一丁目1	3	5	2	3	元町東五丁目11	33	56	23	33
元町東一丁目2	4	8	4	4	元町東五丁目12	22	39	17	22
元町東一丁目3	5	12	7	5	元町東五丁目13	-	-	-	-
元町東一丁目4	-	欠	番	-	元町東五丁目14	1	2	1	1
元町東一丁目5	2	5	3	2	元町東五丁目15	2	8	4	4
元町東一丁目6	-	-	-	-	元町東五丁目16	6	18	6	12
元町東一丁目7	-	欠	番	-	元町東五丁目17	3	10	7	3
元町東一丁目8	2	5	1	4	元町東五丁目総数	143	330	154	176
元町東一丁目9	-	欠	番	-	ひがしの一丁目1	12	23	13	10
元町東一丁目10	-	欠	番	-	ひがしの一丁目2	8	16	8	8
元町東一丁目11	5	6	3	3	ひがしの一丁目3	1	4	1	3
元町東一丁目12	11	29	15	14	ひがしの一丁目4	-	欠	番	-
元町東一丁目13	2	4	3	1	ひがしの一丁目5	12	29	14	15
元町東一丁目14	11	31	13	18	ひがしの一丁目6	-	-	-	-
元町東一丁目15	-	-	-	-	ひがしの一丁目7	5	8	1	7
元町東一丁目16	-	欠	番	-	ひがしの一丁目8	5	16	8	8
元町東一丁目17	13	26	14	12	ひがしの一丁目9	-	欠	番	-
元町東二丁目総数	224	518	246	272	ひがしの一丁目10	-	-	-	-
元町東二丁目1	13	38	17	21	ひがしの一丁目11	7	16	7	9
元町東二丁目2	11	28	15	13	ひがしの一丁目12	12	30	10	20
元町東二丁目3	16	32	15	17	ひがしの一丁目13	2	8	4	4
元町東二丁目4	-	欠	番	-	ひがしの一丁目14	6	16	7	9
元町東二丁目5	19	44	22	22	ひがしの一丁目15	8	19	10	9
元町東二丁目6	32	59	22	37	ひがしの一丁目16	21	41	19	22
元町東二丁目7	16	42	22	20	ひがしの一丁目17	22	56	27	29
元町東二丁目8	19	50	25	25	ひがしの一丁目18	15	35	19	16
元町東二丁目9	-	欠	番	-	ひがしの一丁目19	7	13	6	7
元町東二丁目10	10	21	10	11					
元町東二丁目11	30	62	35	27					
元町東二丁目12	4	8	4	4					
元町東二丁目13	10	25	10	15					
元町東二丁目14	14	33	12	21					
元町東二丁目15	7	9	6	3					
元町東二丁目16	23	67	31	36					

第7表 世帯数及び男女別人口 - 住居表示区域(街区)(続き)

地 域	世 帯 数	人 口		
		総 数	男	女
ひがしの二丁目総数	325	833	397	436
ひがしの二丁目1	20	62	33	29
ひがしの二丁目2		欠	番	
ひがしの二丁目3		欠	番	
ひがしの二丁目4		欠	番	
ひがしの二丁目5	15	43	20	23
ひがしの二丁目6	5	12	6	6
ひがしの二丁目7	13	25	12	13
ひがしの二丁目8	12	29	13	16
ひがしの二丁目9		欠	番	
ひがしの二丁目10	10	26	11	15
ひがしの二丁目11	9	22	8	14
ひがしの二丁目12	8	21	9	12
ひがしの二丁目13	19	51	22	29
ひがしの二丁目14	16	53	24	29
ひがしの二丁目15	16	42	19	23
ひがしの二丁目16	13	25	14	11
ひがしの二丁目17	14	36	15	21
ひがしの二丁目18	17	42	18	24
ひがしの二丁目19	14	27	11	16
ひがしの二丁目20	6	8	4	4
ひがしの二丁目21	12	30	14	16
ひがしの二丁目22	13	36	17	19
ひがしの二丁目23	14	30	14	16
ひがしの二丁目24	8	22	12	10
ひがしの二丁目25	18	60	29	31
ひがしの二丁目26	14	26	16	10
ひがしの二丁目27	15	44	26	18
ひがしの二丁目28	8	16	10	6
ひがしの二丁目29	10	27	12	15
ひがしの二丁目30	6	18	8	10
一本木沢一丁目総数	118	304	143	161
一本木沢一丁目1	-	-	-	-
一本木沢一丁目2	12	34	16	18
一本木沢一丁目3	25	75	37	38
一本木沢一丁目4		欠	番	
一本木沢一丁目5	15	34	15	19
一本木沢一丁目6	22	55	25	30
一本木沢一丁目7	2	5	2	3
一本木沢一丁目8	16	39	19	20
一本木沢一丁目9		欠	番	
一本木沢一丁目10	11	30	13	17
一本木沢一丁目11	15	32	16	16
一本木沢二丁目総数	58	143	68	75
一本木沢二丁目1	13	46	22	24
一本木沢二丁目2	13	23	10	13
一本木沢二丁目3	6	21	11	10
一本木沢二丁目4		欠	番	
一本木沢二丁目5	5	13	6	7
一本木沢二丁目6	10	19	10	9
一本木沢二丁目7	11	21	9	12

第8表 世帯数及び男女別人口 - 大字(字)

地 域	世 帯 数	人 口			地 域	世 帯 数	人 口		
		総 数	男	女			総 数	男	女
大 字 総 数	11,471	30,027	14,537	15,490	大 字 切 田 総 数	328	929	446	483
大 字 三 本 木 総 数	4,312	10,715	5,191	5,524	大 字 明 雨 戸 池	1	3	2	1
字 一 本 木 沢 吉	365	953	479	474	字 雨 根 下	-	-	-	-
字 稻 本 泊	386	1,016	491	525	字 雨 家 岩 下	-	-	-	-
字 牛 上 北	121	276	128	148	字 雨 家 岩 下	-	-	-	-
字 上 北 倉	293	708	320	388	字 雨 家 岩 下	5	20	8	12
字 倉 佐 井 幅	334	831	402	429	字 牛 生 大 谷	-	-	-	-
字 佐 里 沢 幅	69	186	90	96	字 牛 生 大 谷	-	-	-	-
字 里 沢 下 川 原	198	418	209	209	字 牛 生 大 谷	2	4	3	1
字 下 下 千 歳	8	22	11	11	字 大 折 方 上 平	-	-	-	-
字 下 下 千 歳	-	-	-	-	字 大 折 方 上 平	-	-	-	-
字 中 並 木 西	362	893	417	476	字 上 上 上 川	-	-	-	-
字 西 西 野 小 崎	276	733	370	363	字 上 上 上 川	2	6	3	3
字 野 東 小 金 遠	19	48	19	29	字 北 久 小 後	-	-	-	-
字 間 矢 赤 沼 総	389	1,029	521	508	字 繁 下 下 下	-	-	-	-
大 字 明 姥 川 川	515	1,297	616	681	字 繁 下 下 下	7	24	12	12
字 上 上 田 川	392	1,044	498	546	字 関 堰 外 久	-	-	-	-
字 下 下 寺 沼	202	256	133	123	字 関 堰 外 久	14	37	21	16
字 前 向 川 川	99	248	119	129	字 滝 田 豊 泥	1	2	1	1
字 芳 和 田 表	187	478	233	245	字 中 長 夏 西	6	24	11	13
	71	198	98	100	字 野 野 八 半	-	-	-	-
	26	81	37	44	字 野 野 八 半	-	-	-	-
	320	841	402	439	字 日 姫 古 程	9	25	13	12
	30	90	43	47	字 堀 前 見 三	-	-	-	-
	-	-	-	-	字 堀 前 見 三	49	116	61	55
	11	30	14	16	字 堀 前 見 三	1	1	0	1
	-	-	-	-	字 堀 前 見 三	12	23	11	12
	7	24	10	14	字 堀 前 見 三	10	34	15	19
	177	434	207	227	字 堀 前 見 三	37	109	56	53
	2	3	2	1	字 堀 前 見 三	-	-	-	-
	48	118	59	59	字 堀 前 見 三	15	35	16	19
	14	35	15	20	字 堀 前 見 三	27	68	29	39
	26	89	43	46	字 堀 前 見 三	3	7	4	3
	-	-	-	-	字 堀 前 見 三	11	40	20	20
	5	18	9	9	字 堀 前 見 三	15	50	21	29
					字 堀 前 見 三	8	26	11	15
					字 堀 前 見 三	-	-	-	-
					字 堀 前 見 三	3	4	1	3
					字 堀 前 見 三	-	-	-	-
					字 堀 前 見 三	17	58	29	29
					字 堀 前 見 三	-	-	-	-
					字 堀 前 見 三	-	-	-	-
					字 堀 前 見 三	2	5	4	1
					字 堀 前 見 三	3	9	4	5
					字 堀 前 見 三	8	29	12	17
					字 堀 前 見 三	-	-	-	-
					字 堀 前 見 三	5	13	5	8
					字 堀 前 見 三	6	14	7	7
					字 堀 前 見 三	-	-	-	-
					字 堀 前 見 三	-	-	-	-
					字 堀 前 見 三	9	28	10	18
					字 堀 前 見 三	-	-	-	-
					字 堀 前 見 三	-	-	-	-
					字 堀 前 見 三	10	24	13	11
					字 堀 前 見 三	18	52	27	25
					字 堀 前 見 三	12	39	16	23

第8表 世帯数及び男女別人口 - 大字(字) (続き)

地 域	世 帯 数	人 口			地 域	世 帯 数	人 口		
		総 数	男	女			総 数	男	女
大字深持総	600	1,627	749	878	大字洞内総	876	2,328	1,099	1,229
字相明	1	5	1	4	字芦家	12	43	20	23
字家ノ	7	22	9	13	字上ノ	10	32	14	18
字家ノ	-	-	-	-	字家ノ	7	32	17	15
字家ノ	1	2	1	1	字家ノ	7	22	11	11
字家ノ	16	42	21	21	字家ノ	255	589	257	332
字家ノ	-	-	-	-	字家ノ	-	-	-	-
字家ノ	7	23	9	14	字家ノ	217	486	238	248
字家ノ	-	-	-	-	字家ノ	-	-	-	-
字家ノ	1	2	1	1	字家ノ	7	19	8	11
字家ノ	5	15	8	7	字家ノ	-	-	-	-
字家ノ	5	13	9	4	字家ノ	21	62	28	34
字家ノ	3	6	2	4	字家ノ	12	41	20	21
字家ノ	-	-	-	-	字家ノ	-	-	-	-
字家ノ	12	30	14	16	字家ノ	11	45	22	23
字家ノ	5	14	7	7	字家ノ	17	63	30	33
字家ノ	4	14	9	5	字家ノ	16	42	18	24
字家ノ	8	24	11	13	字家ノ	11	32	14	18
字家ノ	-	-	-	-	字家ノ	-	-	-	-
字家ノ	30	81	42	39	字家ノ	7	28	17	11
字家ノ	7	22	8	14	字家ノ	44	120	55	65
字家ノ	2	6	2	4	字家ノ	2	6	3	3
字家ノ	1	1	0	1	字家ノ	20	59	33	26
字家ノ	5	15	8	7	字家ノ	-	-	-	-
字家ノ	13	43	21	22	字家ノ	1	2	1	1
字家ノ	19	72	31	41	字家ノ	1	1	1	0
字家ノ	36	122	62	60	字家ノ	-	-	-	-
字家ノ	16	46	25	21	字家ノ	10	32	18	14
字家ノ	46	131	65	66	字家ノ	5	18	10	8
字家ノ	-	-	-	-	字家ノ	1	1	1	0
字家ノ	12	52	24	28	字家ノ	39	114	53	61
字家ノ	14	34	15	19	字家ノ	1	2	1	1
字家ノ	-	-	-	-	字家ノ	28	87	43	44
字家ノ	5	9	2	7	字家ノ	-	-	-	-
字家ノ	120	149	41	108	字家ノ	-	-	-	-
字家ノ	81	263	128	135	字家ノ	48	152	74	78
字家ノ	1	1	1	0	字家ノ	5	19	9	10
字家ノ	24	74	33	41	字家ノ	21	73	33	40
字家ノ	17	47	23	24	字家ノ	-	-	-	-
字家ノ	5	20	10	10	字家ノ	-	-	-	-
字家ノ	6	25	14	11	字家ノ	-	-	-	-
字家ノ	55	181	80	101	字家ノ	26	75	35	40
字家ノ	10	21	12	9	字家ノ	-	-	-	-
					字家ノ	14	31	15	16

第8表 世帯数及び男女別人口 - 大字(字) (続き)

地 域	世 帯 数	人 口			地 域	世 帯 数	人 口		
		総 数	男	女			総 数	男	女
大字大田総	363	1,036	532	504	大字相坂総	1,572	4,156	1,995	2,161
字有池	3	8	5	3	字石相	-	-	-	-
字芋久	7	16	9	7	字相落	152	467	229	238
字牛久	22	61	31	30	字上鴨	-	-	-	-
字姥懐	27	95	46	49	字上鴨	2	6	4	2
字大下	4	7	4	3	字前川	-	-	-	-
字大大	23	88	48	40	字上小	383	972	468	504
字大大	23	61	31	30	字下夕	-	-	-	-
字北野	-	-	-	-	字下鴨	-	-	-	-
字久根	58	161	82	79	字白前	2	5	3	2
字小根	1	7	3	4	字高清	393	1,002	476	526
字左下	1	2	1	1	字高高	322	762	351	411
字下下	13	32	17	15	字高見	123	358	174	184
字下下	-	-	-	-	字長見	9	27	15	12
字下下	23	63	30	33	字長輪	74	233	114	119
字下下	14	39	20	19	字箕輪	2	4	2	2
字下下	4	10	5	5	字箕輪	84	246	126	120
字外前	11	31	15	16	字六日	8	28	11	17
字長鍋	-	-	-	-	字六日	-	-	-	-
字橋久	2	6	4	2	字日向	-	-	-	-
字橋久	24	88	47	41	字日向	-	-	-	-
字早前	4	11	6	5	字向箕	16	42	20	22
字早前	10	39	19	20	字向箕	-	-	-	-
字早前	67	150	80	70	字若和	-	-	-	-
字早前	22	61	29	32	字藤島	2	4	2	2
大字馬洗	22	58	22	36	大字明工	210	572	279	293
大字上下	12	33	13	20	字明工	-	-	-	-
大字上下	10	25	9	16	字後山	-	-	-	-
大字立崎	48	161	73	88	字内山	-	-	-	-
字小沼	-	-	-	-	字大久	1	1	1	0
字小立	16	54	25	29	字大角	-	-	-	-
字中堤	18	69	33	36	字角倉	12	23	11	12
字中猫	2	2	1	1	字頭久	-	-	-	-
字山燒	10	31	12	19	字上野	2	7	2	5
字山斗	2	5	2	3	字上川	1	3	2	1
大字八斗	-	-	-	-	字上野	5	16	8	8
字家伊	232	642	329	313	字上川	7	19	8	11
字大伊	142	389	205	184	字小狐	5	13	6	7
字大砂	22	69	36	33	字小山	23	67	35	32
字大砂	-	-	-	-	字小妻	6	25	11	14
字大砂	-	-	-	-	字小境	5	9	4	5
字大砂	58	159	78	81	字境塚	-	-	-	-
字大砂	7	15	6	9	字坂上	2	4	2	2
字大砂	3	10	4	6	字下野	-	-	-	-
大字豊ヶ	29	99	48	51	字下野	10	21	10	11
大字豊ヶ	29	99	48	51	字蛇前	-	-	-	-
					字着外	2	6	3	3
					字大鷹	-	-	-	-
					字大鷹	-	-	-	-
					字大鷹	1	3	1	2
					字大鷹	-	-	-	-
					字大鷹	-	-	-	-
					字大鷹	-	-	-	-
					字大鷹	2	14	8	6
					字大鷹	-	-	-	-
					字大鷹	26	41	16	25
					字大鷹	6	11	8	3
					字大鷹	-	-	-	-
					字大鷹	-	-	-	-
					字大鷹	2	2	1	1
					字大鷹	1	3	2	1
					字大鷹	79	239	118	121
					字大鷹	-	-	-	-
					字大鷹	-	-	-	-
					字大鷹	1	3	1	2
					字大鷹	-	-	-	-
					字大鷹	-	-	-	-
					字大鷹	-	-	-	-
					字大鷹	11	42	21	21
					字大鷹	-	-	-	-
					字大鷹	-	-	-	-

第8表 世帯数及び男女別人口 - 大字(字) (続き)

地 域	世 帯 数	人 口			地 域	世 帯 数	人 口		
		総 数	男	女			総 数	男	女
大字 伝法寺総	148	414	209	205	大字 米田続	7	24	12	12
字 泉田	28	89	45	44	字 竹館	-	-	-	-
字 糸田	-	-	-	-	字 館種	28	78	35	43
字 大釜	-	-	-	-	字 段力	2	8	4	4
字 大金	22	51	27	24	字 血長	-	-	-	-
字 上上	4	17	5	12	字 月土	-	-	-	-
字 黒下	12	31	16	15	字 中長	1	1	1	0
字 瀬千	13	33	17	16	字 長梨	10	26	12	14
字 着平	2	5	3	2	字 苗根	2	2	1	1
字 館寺	4	10	4	6	字 野ヒ	-	-	-	-
字 馳羽	-	-	-	-	字 冷深	12	33	15	18
字 八幡	16	45	20	25	字 二松	7	15	6	9
字 葉荊	-	-	-	-	字 万向	1	3	1	2
字 盲本	32	83	47	36	字 山内	-	-	-	-
字 和田	1	4	2	2	字 保町	22	60	33	27
大字 米田	3	7	3	4	字 山沼	-	-	-	-
字 雨雨	347	960	490	470	字 越鉢	41	100	56	44
字 雨家	-	-	-	-	字 山沼	1	2	1	1
字 石一	6	23	10	13	字 向山	2	5	0	5
字 牛内	4	10	7	3	字 盲森	11	25	14	11
字 大岡	3	5	2	3	字 森柳	7	15	5	10
字 大岡	14	41	23	18	字 柳山	4	11	7	4
字 上長	31	97	49	48	字 地中	-	-	-	-
字 大岡	-	-	-	-	字 向場	2	4	3	1
字 大岡	-	-	-	-	字 山渡	2	2	1	1
字 大岡	-	-	-	-		-	-	-	-
字 大岡	-	-	-	-		-	-	-	-
字 大岡	-	-	-	-		-	-	-	-
字 大岡	3	3	2	1					
字 大岡	-	-	-	-					
字 大岡	3	9	4	5					
字 大岡	6	20	11	9					
字 大岡	-	-	-	-					
字 大岡	15	54	25	29					
字 大岡	15	58	31	27					
字 大岡	-	-	-	-					
字 大岡	2	8	4	4					
字 大岡	2	6	3	3					
字 大岡	1	3	1	2					
字 大岡	2	5	2	3					
字 大岡	2	3	1	2					
字 大岡	-	-	-	-					
字 大岡	18	60	30	30					
字 大岡	-	-	-	-					
字 大岡	5	13	8	5					
字 大岡	17	45	23	22					
字 大岡	-	-	-	-					
字 大岡	5	18	11	7					
字 大岡	-	-	-	-					
字 大岡	1	1	1	0					
字 大岡	3	6	5	1					
字 大岡	2	2	1	1					
字 大岡	-	-	-	-					
字 大岡	5	11	5	6					
字 大岡	-	-	-	-					
字 大岡	-	-	-	-					
字 大岡	19	42	22	20					

第8表 世帯数及び男女別人口 - 大字(字) (続き)

地 域	世 帯 数	人 口			地 域	世 帯 数	人 口		
		総 数	男	女			総 数	男	女
大字大不動総	231	351	200	151	大字滝沢総	172	431	209	222
字漆大久	3	10	4	6	字赤伏	-	-	-	-
字大大久反	2	4	3	1	字赤明	36	81	36	45
字大大平久	-	-	-	-	字銀漆	1	3	1	2
字大大平久	4	9	4	5	字大木	-	-	-	-
字大大平久	2	7	4	3	字大木	9	19	9	10
字大大平久	-	-	-	-	字大木	-	-	-	-
字大大平久	-	-	-	-	字大木	-	-	-	-
字大大平久	-	-	-	-	字大木	-	-	-	-
字大大平久	13	45	21	24	字大木	-	-	-	-
字大大平久	-	-	-	-	字大木	3	10	5	5
字大大平久	-	-	-	-	字大木	-	-	-	-
字大大平久	1	5	3	2	字大木	-	-	-	-
字大大平久	3	8	3	5	字大木	-	-	-	-
字大大平久	-	-	-	-	字大木	3	7	4	3
字大大平久	-	-	-	-	字大木	-	-	-	-
字大大平久	-	-	-	-	字大木	-	-	-	-
字大大平久	-	-	-	-	字大木	-	-	-	-
字大大平久	3	6	2	4	字大木	-	-	-	-
字大大平久	-	-	-	-	字大木	2	2	2	0
字大大平久	-	-	-	-	字大木	9	25	14	11
字大大平久	-	-	-	-	字大木	-	-	-	-
字大大平久	-	-	-	-	字大木	5	10	6	4
字大大平久	1	3	1	2	字大木	13	37	19	18
字大大平久	-	-	-	-	字大木	1	2	1	1
字大大平久	-	-	-	-	字大木	25	62	26	36
字大大平久	10	31	16	15	字大木	-	-	-	-
字大大平久	-	-	-	-	字大木	1	1	1	0
字大大平久	-	-	-	-	字大木	-	-	-	-
字大大平久	-	-	-	-	字大木	16	50	23	27
字大大平久	1	3	2	1	字大木	-	-	-	-
字大大平久	-	-	-	-	字大木	-	-	-	-
字大大平久	39	53	36	17	字大木	-	-	-	-
字大大平久	-	-	-	-	字大木	1	2	1	1
字大大平久	2	4	2	2	字大木	5	13	7	6
字大大平久	7	18	12	6	字大木	4	14	8	6
字大大平久	-	-	-	-	字大木	16	45	22	23
字大大平久	5	10	4	6	字大木	11	31	16	15
字大大平久	-	-	-	-	字大木	11	17	8	9
字大大平久	-	-	-	-					
字大大平久	135	135	83	52					
字大大平久	-	-	-	-					

第8表 世帯数及び男女別人口 - 大字(字) (続き)

地 域	世 帯 数	人 口			地 域	世 帯 数	人 口		
		総 数	男	女			総 数	男	女
大字 沢田 総	516	1,646	800	846	大字 奥瀬 総	763	1,944	928	1,016
字 沢山	5	13	8	5	字 赤石	10	40	19	21
字 芦名 沢	-	-	-	-	字 通瀬	15	45	23	22
字 雨新 屋	1	2	0	2	字 大畑	-	-	-	-
字 新市 沢	6	17	6	11	字 大畑	32	96	50	46
字 岩後 井	-	-	-	-	字 大畑	18	56	28	28
字 太反 田	-	-	-	-	字 大畑	22	64	32	32
字 太反 田	39	132	65	67	字 大畑	45	147	74	73
字 太反 田	-	-	-	-	字 大畑	80	230	114	116
字 太反 田	7	20	9	11	字 大畑	-	-	-	-
字 太反 田	6	23	8	15	字 大畑	210	455	201	254
字 太反 田	12	24	11	13	字 大畑	13	39	15	24
字 太反 田	9	29	17	12	字 大畑	25	58	32	26
字 太反 田	1	3	1	2	字 大畑	7	20	7	13
字 太反 田	18	58	29	29	字 大畑	-	-	-	-
字 太反 田	1	4	2	2	字 大畑	22	52	22	30
字 太反 田	-	-	-	-	字 大畑	1	3	2	1
字 太反 田	3	8	4	4	字 大畑	2	2	2	0
字 太反 田	1	3	3	0	字 大畑	33	72	38	34
字 太反 田	33	117	54	63	字 大畑	-	-	-	-
字 太反 田	43	134	64	70	字 大畑	30	70	33	37
字 太反 田	-	-	-	-	字 大畑	18	46	21	25
字 太反 田	5	21	11	10	字 大畑	14	44	22	22
字 太反 田	-	-	-	-	字 大畑	1	3	1	2
字 太反 田	16	49	25	24	字 大畑	7	32	15	17
字 太反 田	1	6	5	1	字 大畑	-	-	-	-
字 太反 田	16	48	20	28	字 大畑	-	-	-	-
字 太反 田	-	-	-	-	字 大畑	-	-	-	-
字 太反 田	8	33	16	17	字 大畑	-	-	-	-
字 太反 田	8	34	14	20	字 大畑	-	-	-	-
字 太反 田	-	-	-	-	字 大畑	-	-	-	-
字 太反 田	13	38	21	17	字 大畑	-	-	-	-
字 太反 田	17	41	19	22	字 大畑	107	247	118	129
字 太反 田	14	44	20	24	字 大畑	50	120	58	62
字 太反 田	5	13	6	7	字 大畑	1	3	1	2
字 太反 田	-	-	-	-					
字 太反 田	18	63	32	31					
字 太反 田	6	15	9	6					
字 太反 田	31	107	59	48					
字 太反 田	2	3	2	1					
字 太反 田	-	-	-	-					
字 太反 田	-	-	-	-					
字 太反 田	14	48	24	24					
字 太反 田	-	-	-	-					
字 太反 田	4	8	4	4					
字 太反 田	-	-	-	-					
字 太反 田	-	-	-	-					
字 太反 田	9	29	13	16					
字 太反 田	-	-	-	-					
字 太反 田	6	34	17	17					
字 太反 田	14	35	19	16					
字 太反 田	8	25	12	13					
字 太反 田	-	-	-	-					
字 太反 田	14	45	19	26					
字 太反 田	1	2	1	1					
字 太反 田	56	165	77	88					
字 太反 田	23	71	39	32					
字 太反 田	-	-	-	-					
字 太反 田	22	82	35	47					

第8表 世帯数及び男女別人口 - 大字(字) (続き)

地 域	世 帯 数	人 口			地 域	世 帯 数	人 口		
		総 数	男	女			総 数	男	女
大字法量総	382	1,117	536	581	大字法量続	-	-	-	-
字相赤ノ	-	-	-	-	字湯脇ノ	-	-	-	-
字有家家ノ	2	8	5	3	字脇脇ノ	-	-	-	-
字家家ノ	4	9	6	3	字谷地ノ	-	-	-	-
字家家ノ	34	90	36	54	字黒森	-	-	-	-
字姥懐畑	6	25	11	14					
字漆上平	-	-	-	-					
字大大筋	10	34	17	17					
字大大筋	-	-	-	-					
字大大筋	10	38	18	20					
字大大筋	19	57	31	26					
字大角ラ	-	-	-	-					
字大角良	3	9	4	5					
字大角木	-	-	-	-					
字大角木	3	8	5	3					
字大角木	16	51	26	25					
字大角木	14	43	26	17					
字大角木	8	27	12	15					
字大角木	8	23	8	15					
字大角木	-	-	-	-					
字大角木	7	18	9	9					
字大角木	3	11	5	6					
字大角木	-	-	-	-					
字大角木	2	6	2	4					
字大角木	5	15	9	6					
字大角木	-	-	-	-					
字大角木	-	-	-	-					
字大角木	12	32	17	15					
字大角木	-	-	-	-					
字大角木	-	-	-	-					
字大角木	12	47	21	26					
字大角木	5	22	11	11					
字大角木	-	-	-	-					
字大角木	2	2	1	1					
字大角木	2	4	2	2					
字大角木	-	-	-	-					
字大角木	-	-	-	-					
字大角木	4	10	6	4					
字大角木	1	1	1	0					
字大角木	8	21	9	12					
字大角木	-	-	-	-					
字大角木	32	107	48	59					
字大角木	-	-	-	-					
字大角木	11	24	12	12					
字大角木	-	-	-	-					
字大角木	-	-	-	-					
字大角木	-	-	-	-					
字大角木	-	-	-	-					
字大角木	-	-	-	-					
字大角木	-	-	-	-					
字大角木	3	14	5	9					
字大角木	-	-	-	-					
字大角木	24	79	43	36					
字大角木	26	71	32	39					
字大角木	2	5	3	2					
字大角木	-	-	-	-					
字大角木	-	-	-	-					
字大角木	6	16	8	8					
字大角木	1	1	1	0					
字大角木	51	108	45	63					
字大角木	-	-	-	-					
字大角木	6	28	14	14					
字大角木	1	4	2	2					
字大角木	2	5	1	4					
字大角木	7	17	9	8					
字大角木	2	5	3	2					
字大角木	-	-	-	-					
字大角木	6	17	9	8					
字大角木	-	-	-	-					
字大角木	2	5	3	2					