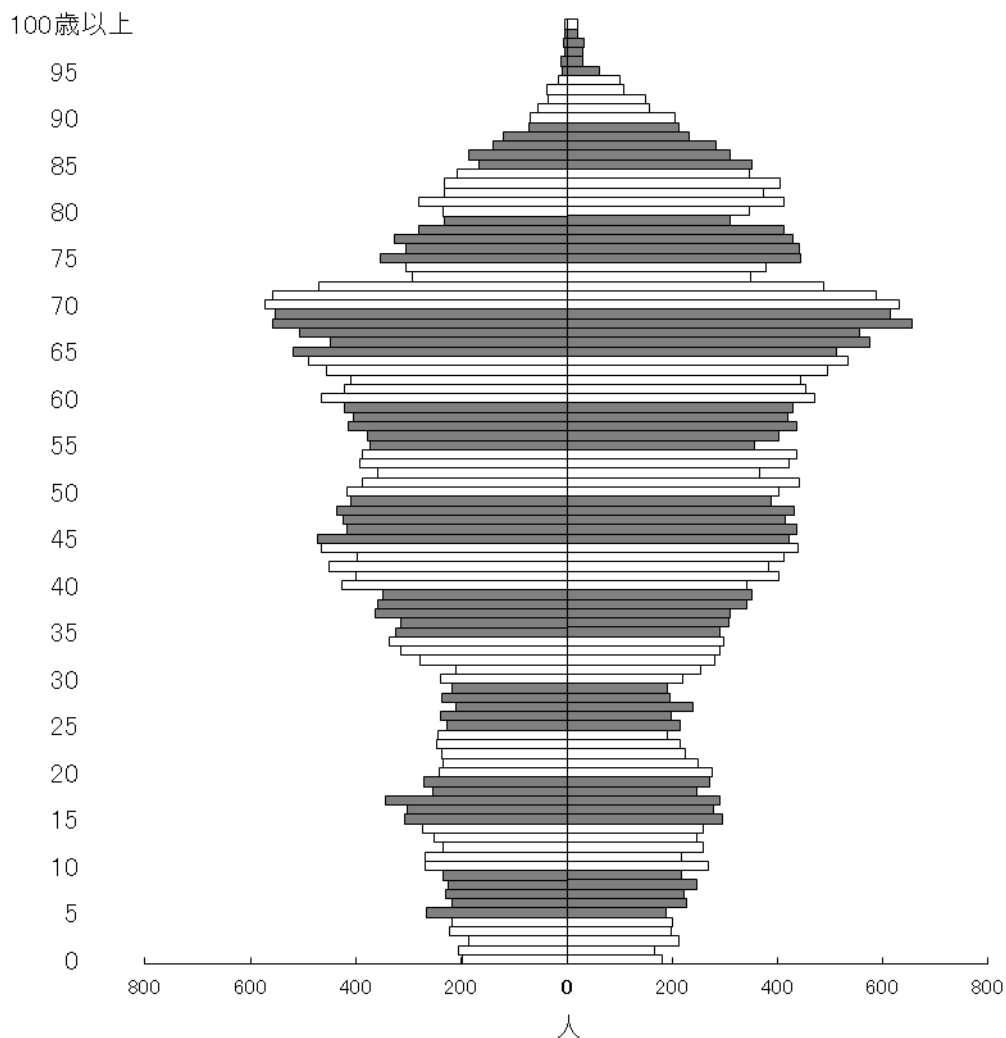


住民基本台帳に基づく十和田市の人口

(平成31年3月31日現在)

総数 61,210人

男 29,313人 女 31,897人



十和田市企画財政部政策財政課

図1 年齢3区分別人口の推移及び将来推計人口

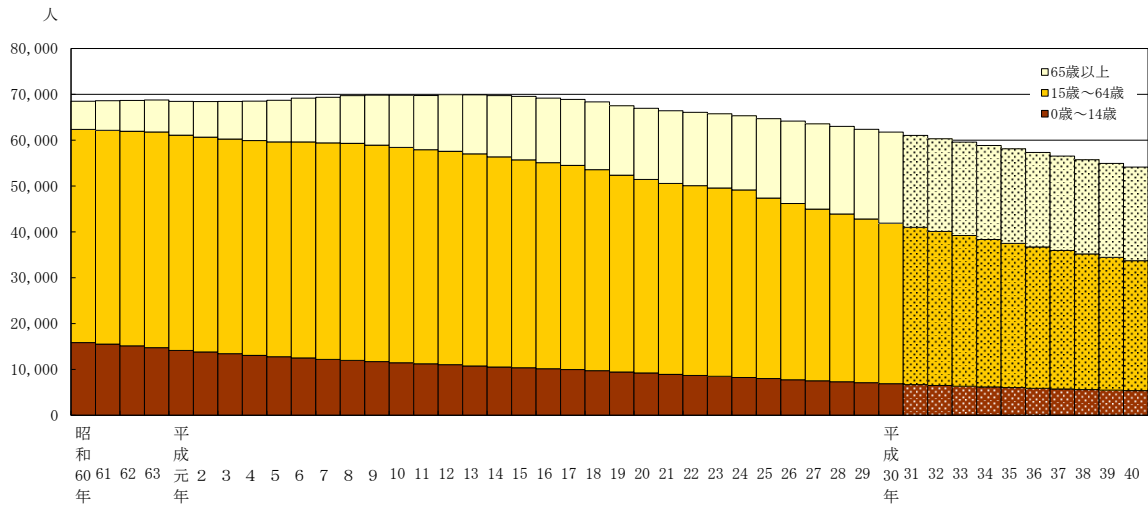
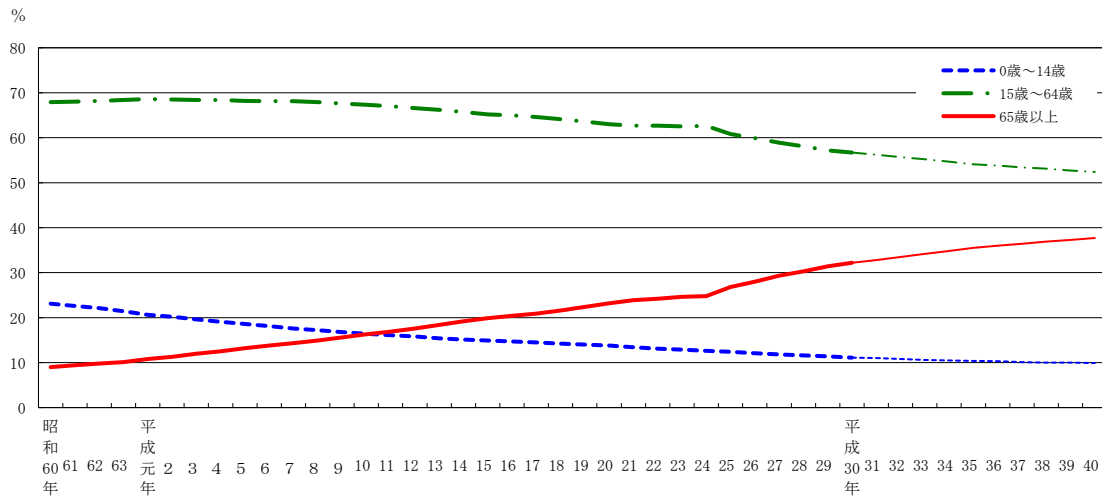


図2 年齢3区分別人口割合の推移及び将来推計



注1) 各年9月30日現在
 注2) 平成16年以前の数値は、現在の市域に合わせて組み替えたもの
 注3) 平成23年以前の数値は、外国人住民を含まない
 注4) 将来推計はコーホート変化率法により算出したもの

統計表

第 1 表	世帯数及び男女別人口－住居表示区域，大字.....	1
第 2 表	年齢（5 歳階級），男女別人口及び年齢別割合－住居表示区域，大字	2
第 3 表	世帯数及び男女別人口－小学校区，中学校区.....	20
第 4 表	年齢（5 歳階級），男女別人口及び年齢別割合－小学校区，中学校区	21
第 5 表	年齢（各歳），男女別人口及び年齢別割合.....	28
第 6 表	年齢（3 区分）別人口と割合の推移及び将来推計	29
第 7 表	世帯数及び男女別人口－住居表示区域（街区）	30
第 8 表	世帯数及び男女別人口－大字（字）	43

第1表 世帯数及び男女別人口 - 住居表示区域, 大字

地 域	世 帯 数	人 口		
		総 数	男	女
総 数	27,483	61,210	29,313	31,897
住居表示区域総数	15,759	33,244	15,781	17,463
大字総数	11,724	27,966	13,532	14,434
稲穂生並町	340	657	292	365
東一丁目	381	799	365	434
東二丁目	336	659	289	370
東三丁目	226	393	180	213
東四丁目	685	1,320	605	715
東五丁目	198	399	194	205
東六丁目	217	472	244	228
東七丁目	222	500	248	252
東八丁目	381	766	361	405
東九丁目	392	690	328	362
東十丁目	577	1,067	518	549
東十一丁目	284	653	323	330
東十二丁目	397	983	480	503
東十三丁目	115	266	136	130
東十四丁目	369	753	362	391
東十五丁目	509	910	439	471
東十六丁目	487	772	392	380
東十七丁目	498	1,010	494	516
東十八丁目	399	813	382	431
西一丁目	120	221	106	115
西二丁目	306	622	295	327
西三丁目	380	799	372	427
西四丁目	336	767	385	382
西五丁目	280	606	282	324
西六丁目	811	1,917	917	1,000
西七丁目	185	366	175	191
西八丁目	508	1,049	471	578
西九丁目	459	1,031	515	516
西十丁目	439	1,021	493	528
西十一丁目	384	894	426	468
西十二丁目	788	1,812	873	939
西十三丁目	856	1,777	773	1,004
西十四丁目	683	1,479	691	788
西十五丁目	171	377	177	200
西十六丁目	207	488	240	248
西十七丁目	147	328	153	175
西十八丁目	75	166	76	90
西十九丁目	146	375	182	193
西二十丁目	75	161	78	83
西二十一丁目	77	131	62	69
西二十二丁目	233	506	243	263
西二十三丁目	61	117	59	58
西二十四丁目	181	387	170	217
西二十五丁目	166	352	163	189
西二十六丁目	142	325	151	174
西二十七丁目	348	843	395	448
西二十八丁目	125	311	160	151
西二十九丁目	57	134	66	68
西三十丁目	4,604	10,633	5,131	5,502
赤沼田持内	316	778	367	411
深田	326	824	399	425
洞大馬立	597	1,426	659	767
八斗ヶ	870	2,098	980	1,118
相傳米田	352	941	469	472
不動	21	47	20	27
法	54	167	75	92
不	231	578	297	281
滝沢	31	74	38	36
奥	1,627	3,960	1,912	2,048
法	212	497	254	243
量	145	379	195	184
	342	816	414	402
	195	282	164	118
	164	374	182	192
	526	1,495	729	766
	745	1,670	786	884
	366	927	461	466

第2表 年齢(5歳階級), 男女別人口及び年齢別割合 - 住居表示区域, 大字

年 齢 (5歳階級)	総 数	男	女	年 齢 (5歳階級)	総 数	男	女
総 数	61,210	29,313	31,897	大 字 総 数	27,966	13,532	14,434
0 ～ 4 歳	1,987	1,032	955	0 ～ 4 歳	799	413	386
5 ～ 9	2,274	1,176	1,098	5 ～ 9	979	488	491
10 ～ 14	2,545	1,300	1,245	10 ～ 14	1,133	583	550
15 ～ 19	2,857	1,480	1,377	15 ～ 19	1,296	666	630
20 ～ 24	2,358	1,206	1,152	20 ～ 24	927	470	457
25 ～ 29	2,165	1,133	1,032	25 ～ 29	905	487	418
30 ～ 34	2,716	1,380	1,336	30 ～ 34	1,087	558	529
35 ～ 39	3,308	1,710	1,598	35 ～ 39	1,401	777	624
40 ～ 44	4,116	2,140	1,976	40 ～ 44	1,777	940	837
45 ～ 49	4,247	2,161	2,086	45 ～ 49	1,877	959	918
50 ～ 54	4,013	1,946	2,067	50 ～ 54	1,753	885	868
55 ～ 59	4,034	1,993	2,041	55 ～ 59	1,817	927	890
60 ～ 64	4,638	2,243	2,395	60 ～ 64	2,253	1,112	1,141
65 ～ 69	5,491	2,582	2,909	65 ～ 69	2,899	1,436	1,463
70 ～ 74	4,633	2,201	2,432	70 ～ 74	2,279	1,158	1,121
75 ～ 79	3,533	1,502	2,031	75 ～ 79	1,574	678	896
80 ～ 84	3,068	1,190	1,878	80 ～ 84	1,456	527	929
85 ～ 89	2,067	683	1,384	85 ～ 89	1,069	328	741
90 ～ 94	930	214	716	90 ～ 94	556	116	440
95 ～ 99	205	36	169	95 ～ 99	118	22	96
100 歳 以 上	25	5	20	100 歳 以 上	11	2	9
(再 掲)				(再 掲)			
15 歳 未 満	6,806	3,508	3,298	15 歳 未 満	2,911	1,484	1,427
15 ～ 64 歳	34,452	17,392	17,060	15 ～ 64 歳	15,093	7,781	7,312
65 歳 以 上	19,952	8,413	11,539	65 歳 以 上	9,962	4,267	5,695
75 歳 以 上	9,828	3,630	6,198	75 歳 以 上	4,784	1,673	3,111
85 歳 以 上	3,227	938	2,289	85 歳 以 上	1,754	468	1,286
年 齢 別 割 合 (%)							
15 歳 未 満	11.1	12.0	10.3	15 歳 未 満	10.4	11.0	9.9
15 ～ 64 歳	56.3	59.3	53.5	15 ～ 64 歳	54.0	57.5	50.7
65 歳 以 上	32.6	28.7	36.2	65 歳 以 上	35.6	31.5	39.5
75 歳 以 上	16.1	12.4	19.4	75 歳 以 上	17.1	12.4	21.6
85 歳 以 上	5.3	3.2	7.2	85 歳 以 上	6.3	3.5	8.9
住 居 表 示 区 域	33,244	15,781	17,463				
0 ～ 4 歳	1,188	619	569				
5 ～ 9	1,295	688	607				
10 ～ 14	1,412	717	695				
15 ～ 19	1,561	814	747				
20 ～ 24	1,431	736	695				
25 ～ 29	1,260	646	614				
30 ～ 34	1,629	822	807				
35 ～ 39	1,907	933	974				
40 ～ 44	2,339	1,200	1,139				
45 ～ 49	2,370	1,202	1,168				
50 ～ 54	2,260	1,061	1,199				
55 ～ 59	2,217	1,066	1,151				
60 ～ 64	2,385	1,131	1,254				
65 ～ 69	2,592	1,146	1,446				
70 ～ 74	2,354	1,043	1,311				
75 ～ 79	1,959	824	1,135				
80 ～ 84	1,612	663	949				
85 ～ 89	998	355	643				
90 ～ 94	374	98	276				
95 ～ 99	87	14	73				
100 歳 以 上	14	3	11				
(再 掲)							
15 歳 未 満	3,895	2,024	1,871				
15 ～ 64 歳	19,359	9,611	9,748				
65 歳 以 上	9,990	4,146	5,844				
75 歳 以 上	5,044	1,957	3,087				
85 歳 以 上	1,473	470	1,003				
年 齢 別 割 合 (%)							
15 歳 未 満	11.7	12.8	10.7				
15 ～ 64 歳	58.2	60.9	55.8				
65 歳 以 上	30.1	26.3	33.5				
75 歳 以 上	15.2	12.4	17.7				
85 歳 以 上	4.4	3.0	5.7				

第2表 年齢(5歳階級), 男女別人口及び年齢別割合 - 住居表示区域, 大字(続き)

年 齢 (5歳階級)			総 数	男	女	年 齢 (5歳階級)			総 数	男	女
稲 生 町			657	292	365	東 一 番 町			659	289	370
0 ~ 4 歳			14	10	4	0 ~ 4 歳			25	15	10
5 ~ 9			17	6	11	5 ~ 9			23	12	11
10 ~ 14			30	14	16	10 ~ 14			26	15	11
15 ~ 19			20	10	10	15 ~ 19			20	11	9
20 ~ 24			16	8	8	20 ~ 24			18	9	9
25 ~ 29			20	11	9	25 ~ 29			22	8	14
30 ~ 34			28	15	13	30 ~ 34			33	18	15
35 ~ 39			26	12	14	35 ~ 39			29	14	15
40 ~ 44			37	14	23	40 ~ 44			58	30	28
45 ~ 49			39	21	18	45 ~ 49			40	19	21
50 ~ 54			47	24	23	50 ~ 54			33	11	22
55 ~ 59			44	18	26	55 ~ 59			38	14	24
60 ~ 64			42	16	26	60 ~ 64			49	20	29
65 ~ 69			56	22	34	65 ~ 69			58	24	34
70 ~ 74			65	32	33	70 ~ 74			53	23	30
75 ~ 79			42	14	28	75 ~ 79			55	21	34
80 ~ 84			50	20	30	80 ~ 84			48	16	32
85 ~ 89			41	18	23	85 ~ 89			20	5	15
90 ~ 94			19	7	12	90 ~ 94			11	4	7
95 ~ 99			2	0	2	95 ~ 99			0	0	0
100 歳 以 上			2	0	2	100 歳 以 上			0	0	0
(再 掲)						(再 掲)					
15 歳 未 満			61	30	31	15 歳 未 満			74	42	32
15 ~ 64 歳			319	149	170	15 ~ 64 歳			340	154	186
65 歳 以 上			277	113	164	65 歳 以 上			245	93	152
75 歳 以 上			156	59	97	75 歳 以 上			134	46	88
85 歳 以 上			64	25	39	85 歳 以 上			31	9	22
年 齢 別 割 合 (%)						年 齢 別 割 合 (%)					
15 歳 未 満			9.3	10.3	8.5	15 歳 未 満			11.2	14.5	8.6
15 ~ 64 歳			48.6	51.0	46.6	15 ~ 64 歳			51.6	53.3	50.3
65 歳 以 上			42.2	38.7	44.9	65 歳 以 上			37.2	32.2	41.1
75 歳 以 上			23.7	20.2	26.6	75 歳 以 上			20.3	15.9	23.8
85 歳 以 上			9.7	8.6	10.7	85 歳 以 上			4.7	3.1	5.9
穂 並 町			799	365	434	東 二 番 町			393	180	213
0 ~ 4 歳			23	16	7	0 ~ 4 歳			8	5	3
5 ~ 9			17	11	6	5 ~ 9			9	4	5
10 ~ 14			17	9	8	10 ~ 14			15	8	7
15 ~ 19			31	12	19	15 ~ 19			17	6	11
20 ~ 24			29	18	11	20 ~ 24			14	8	6
25 ~ 29			30	12	18	25 ~ 29			17	8	9
30 ~ 34			37	16	21	30 ~ 34			15	8	7
35 ~ 39			36	15	21	35 ~ 39			24	14	10
40 ~ 44			43	22	21	40 ~ 44			29	15	14
45 ~ 49			53	25	28	45 ~ 49			20	11	9
50 ~ 54			47	28	19	50 ~ 54			33	15	18
55 ~ 59			71	39	32	55 ~ 59			27	12	15
60 ~ 64			62	30	32	60 ~ 64			27	12	15
65 ~ 69			74	31	43	65 ~ 69			39	17	22
70 ~ 74			54	27	27	70 ~ 74			24	11	13
75 ~ 79			50	12	38	75 ~ 79			30	13	17
80 ~ 84			54	22	32	80 ~ 84			18	5	13
85 ~ 89			49	17	32	85 ~ 89			16	4	12
90 ~ 94			19	3	16	90 ~ 94			6	3	3
95 ~ 99			3	0	3	95 ~ 99			5	1	4
100 歳 以 上			0	0	0	100 歳 以 上			0	0	0
(再 掲)						(再 掲)					
15 歳 未 満			57	36	21	15 歳 未 満			32	17	15
15 ~ 64 歳			439	217	222	15 ~ 64 歳			223	109	114
65 歳 以 上			303	112	191	65 歳 以 上			138	54	84
75 歳 以 上			175	54	121	75 歳 以 上			75	26	49
85 歳 以 上			71	20	51	85 歳 以 上			27	8	19
年 齢 別 割 合 (%)						年 齢 別 割 合 (%)					
15 歳 未 満			7.1	9.9	4.8	15 歳 未 満			8.1	9.4	7.0
15 ~ 64 歳			54.9	59.5	51.2	15 ~ 64 歳			56.7	60.6	53.5
65 歳 以 上			37.9	30.7	44.0	65 歳 以 上			35.1	30.0	39.4
75 歳 以 上			21.9	14.8	27.9	75 歳 以 上			19.1	14.4	23.0
85 歳 以 上			8.9	5.5	11.8	85 歳 以 上			6.9	4.4	8.9

第2表 年齢(5歳階級), 男女別人口及び年齢別割合 - 住居表示区域, 大字(続き)

年 齢 (5歳階級)	総 数	男	女	年 齢 (5歳階級)	総 数	男	女
東 三 番 町	1,320	605	715	東 五 番 町	472	244	228
0 ~ 4 歳	42	23	19	0 ~ 4 歳	19	9	10
5 ~ 9	48	22	26	5 ~ 9	17	11	6
10 ~ 14	39	17	22	10 ~ 14	5	3	2
15 ~ 19	59	36	23	15 ~ 19	20	14	6
20 ~ 24	40	21	19	20 ~ 24	16	8	8
25 ~ 29	56	26	30	25 ~ 29	22	12	10
30 ~ 34	77	38	39	30 ~ 34	24	13	11
35 ~ 39	76	32	44	35 ~ 39	21	10	11
40 ~ 44	86	40	46	40 ~ 44	37	21	16
45 ~ 49	90	42	48	45 ~ 49	33	16	17
50 ~ 54	84	44	40	50 ~ 54	39	24	15
55 ~ 59	79	35	44	55 ~ 59	17	3	14
60 ~ 64	89	42	47	60 ~ 64	47	26	21
65 ~ 69	108	46	62	65 ~ 69	39	17	22
70 ~ 74	114	40	74	70 ~ 74	51	28	23
75 ~ 79	91	49	42	75 ~ 79	26	13	13
80 ~ 84	59	29	30	80 ~ 84	23	11	12
85 ~ 89	50	19	31	85 ~ 89	11	3	8
90 ~ 94	22	1	21	90 ~ 94	5	2	3
95 ~ 99	10	3	7	95 ~ 99	0	0	0
100 歳 以 上	1	0	1	100 歳 以 上	0	0	0
(再 掲)				(再 掲)			
15 歳 未 満	129	62	67	15 歳 未 満	41	23	18
15 ~ 64 歳	736	356	380	15 ~ 64 歳	276	147	129
65 歳 以 上	455	187	268	65 歳 以 上	155	74	81
75 歳 以 上	233	101	132	75 歳 以 上	65	29	36
85 歳 以 上	83	23	60	85 歳 以 上	16	5	11
年 齢 別 割 合 (%)				年 齢 別 割 合 (%)			
15 歳 未 満	9.8	10.2	9.4	15 歳 未 満	8.7	9.4	7.9
15 ~ 64 歳	55.8	58.8	53.1	15 ~ 64 歳	58.5	60.2	56.6
65 歳 以 上	34.5	30.9	37.5	65 歳 以 上	32.8	30.3	35.5
75 歳 以 上	17.7	16.7	18.5	75 歳 以 上	13.8	11.9	15.8
85 歳 以 上	6.3	3.8	8.4	85 歳 以 上	3.4	2.0	4.8
東 四 番 町	399	194	205	東 六 番 町	500	248	252
0 ~ 4 歳	13	8	5	0 ~ 4 歳	14	7	7
5 ~ 9	20	8	12	5 ~ 9	11	6	5
10 ~ 14	18	9	9	10 ~ 14	22	14	8
15 ~ 19	17	7	10	15 ~ 19	28	13	15
20 ~ 24	15	9	6	20 ~ 24	17	9	8
25 ~ 29	7	4	3	25 ~ 29	20	13	7
30 ~ 34	19	11	8	30 ~ 34	22	13	9
35 ~ 39	28	17	11	35 ~ 39	30	14	16
40 ~ 44	41	17	24	40 ~ 44	35	17	18
45 ~ 49	30	16	14	45 ~ 49	26	14	12
50 ~ 54	27	12	15	50 ~ 54	34	13	21
55 ~ 59	28	16	12	55 ~ 59	45	24	21
60 ~ 64	18	9	9	60 ~ 64	32	13	19
65 ~ 69	23	13	10	65 ~ 69	41	20	21
70 ~ 74	23	9	14	70 ~ 74	38	20	18
75 ~ 79	25	10	15	75 ~ 79	33	14	19
80 ~ 84	27	9	18	80 ~ 84	33	19	14
85 ~ 89	13	7	6	85 ~ 89	15	5	10
90 ~ 94	6	2	4	90 ~ 94	3	0	3
95 ~ 99	1	1	0	95 ~ 99	1	0	1
100 歳 以 上	0	0	0	100 歳 以 上	0	0	0
(再 掲)				(再 掲)			
15 歳 未 満	51	25	26	15 歳 未 満	47	27	20
15 ~ 64 歳	230	118	112	15 ~ 64 歳	289	143	146
65 歳 以 上	118	51	67	65 歳 以 上	164	78	86
75 歳 以 上	72	29	43	75 歳 以 上	85	38	47
85 歳 以 上	20	10	10	85 歳 以 上	19	5	14
年 齢 別 割 合 (%)				年 齢 別 割 合 (%)			
15 歳 未 満	12.8	12.9	12.7	15 歳 未 満	9.4	10.9	7.9
15 ~ 64 歳	57.6	60.8	54.6	15 ~ 64 歳	57.8	57.7	57.9
65 歳 以 上	29.6	26.3	32.7	65 歳 以 上	32.8	31.5	34.1
75 歳 以 上	18.0	14.9	21.0	75 歳 以 上	17.0	15.3	18.7
85 歳 以 上	5.0	5.2	4.9	85 歳 以 上	3.8	2.0	5.6

第2表 年齢(5歳階級), 男女別人口及び年齢別割合 - 住居表示区域, 大字(続き)

年 齢 (5歳階級)	総 数	男	女	年 齢 (5歳階級)	総 数	男	女
東 十 一 番 町	766	361	405	東 十 三 番 町	1,067	518	549
0 ~ 4 歳	37	24	13	0 ~ 4 歳	43	19	24
5 ~ 9	37	21	16	5 ~ 9	34	20	14
10 ~ 14	30	19	11	10 ~ 14	36	15	21
15 ~ 19	45	23	22	15 ~ 19	39	20	19
20 ~ 24	27	9	18	20 ~ 24	48	30	18
25 ~ 29	27	13	14	25 ~ 29	49	22	27
30 ~ 34	52	24	28	30 ~ 34	64	33	31
35 ~ 39	46	26	20	35 ~ 39	61	30	31
40 ~ 44	61	32	29	40 ~ 44	70	39	31
45 ~ 49	54	20	34	45 ~ 49	84	47	37
50 ~ 54	52	27	25	50 ~ 54	70	37	33
55 ~ 59	40	17	23	55 ~ 59	86	46	40
60 ~ 64	50	23	27	60 ~ 64	77	38	39
65 ~ 69	70	26	44	65 ~ 69	76	32	44
70 ~ 74	53	22	31	70 ~ 74	91	37	54
75 ~ 79	38	15	23	75 ~ 79	67	28	39
80 ~ 84	23	9	14	80 ~ 84	33	13	20
85 ~ 89	15	10	5	85 ~ 89	23	9	14
90 ~ 94	6	1	5	90 ~ 94	15	3	12
95 ~ 99	2	0	2	95 ~ 99	1	0	1
100 歳 以 上	1	0	1	100 歳 以 上	0	0	0
(再 掲)				(再 掲)			
15 歳 未 満	104	64	40	15 歳 未 満	113	54	59
15 ~ 64 歳	454	214	240	15 ~ 64 歳	648	342	306
65 歳 以 上	208	83	125	65 歳 以 上	306	122	184
75 歳 以 上	85	35	50	75 歳 以 上	139	53	86
85 歳 以 上	24	11	13	85 歳 以 上	39	12	27
年 齢 別 割 合 (%)				年 齢 別 割 合 (%)			
15 歳 未 満	13.6	17.7	9.9	15 歳 未 満	10.6	10.4	10.7
15 ~ 64 歳	59.3	59.3	59.3	15 ~ 64 歳	60.7	66.0	55.7
65 歳 以 上	27.2	23.0	30.9	65 歳 以 上	28.7	23.6	33.5
75 歳 以 上	11.1	9.7	12.3	75 歳 以 上	13.0	10.2	15.7
85 歳 以 上	3.1	3.0	3.2	85 歳 以 上	3.7	2.3	4.9
東 十 二 番 町	690	328	362	東 十 四 番 町	653	323	330
0 ~ 4 歳	28	14	14	0 ~ 4 歳	30	18	12
5 ~ 9	22	14	8	5 ~ 9	45	20	25
10 ~ 14	24	14	10	10 ~ 14	32	18	14
15 ~ 19	29	12	17	15 ~ 19	26	15	11
20 ~ 24	22	14	8	20 ~ 24	29	13	16
25 ~ 29	38	16	22	25 ~ 29	22	10	12
30 ~ 34	34	23	11	30 ~ 34	33	16	17
35 ~ 39	33	16	17	35 ~ 39	55	28	27
40 ~ 44	55	26	29	40 ~ 44	49	25	24
45 ~ 49	48	22	26	45 ~ 49	47	24	23
50 ~ 54	48	26	22	50 ~ 54	46	20	26
55 ~ 59	51	19	32	55 ~ 59	55	32	23
60 ~ 64	51	23	28	60 ~ 64	32	16	16
65 ~ 69	52	22	30	65 ~ 69	44	20	24
70 ~ 74	50	22	28	70 ~ 74	36	18	18
75 ~ 79	49	25	24	75 ~ 79	31	12	19
80 ~ 84	30	11	19	80 ~ 84	26	14	12
85 ~ 89	18	8	10	85 ~ 89	10	4	6
90 ~ 94	6	1	5	90 ~ 94	4	0	4
95 ~ 99	2	0	2	95 ~ 99	1	0	1
100 歳 以 上	0	0	0	100 歳 以 上	0	0	0
(再 掲)				(再 掲)			
15 歳 未 満	74	42	32	15 歳 未 満	107	56	51
15 ~ 64 歳	409	197	212	15 ~ 64 歳	394	199	195
65 歳 以 上	207	89	118	65 歳 以 上	152	68	84
75 歳 以 上	105	45	60	75 歳 以 上	72	30	42
85 歳 以 上	26	9	17	85 歳 以 上	15	4	11
年 齢 別 割 合 (%)				年 齢 別 割 合 (%)			
15 歳 未 満	10.7	12.8	8.8	15 歳 未 満	16.4	17.3	15.5
15 ~ 64 歳	59.3	60.1	58.6	15 ~ 64 歳	60.3	61.6	59.1
65 歳 以 上	30.0	27.1	32.6	65 歳 以 上	23.3	21.1	25.5
75 歳 以 上	15.2	13.7	16.6	75 歳 以 上	11.0	9.3	12.7
85 歳 以 上	3.8	2.7	4.7	85 歳 以 上	2.3	1.2	3.3

第2表 年齢(5歳階級), 男女別人口及び年齢別割合 - 住居表示区域, 大字(続き)

年 齢 (5歳階級)	総 数	男	女	年 齢 (5歳階級)	総 数	男	女
東 十 五 番 町	983	480	503	東 二 十 一 番 町	753	362	391
0 ～ 4 歳	35	18	17	0 ～ 4 歳	33	17	16
5 ～ 9	54	27	27	5 ～ 9	31	16	15
10 ～ 14	64	30	34	10 ～ 14	45	21	24
15 ～ 19	69	33	36	15 ～ 19	42	21	21
20 ～ 24	41	19	22	20 ～ 24	68	38	30
25 ～ 29	29	15	14	25 ～ 29	35	20	15
30 ～ 34	51	30	21	30 ～ 34	45	20	25
35 ～ 39	62	32	30	35 ～ 39	45	20	25
40 ～ 44	88	45	43	40 ～ 44	56	23	33
45 ～ 49	101	51	50	45 ～ 49	64	35	29
50 ～ 54	69	33	36	50 ～ 54	50	16	34
55 ～ 59	45	23	22	55 ～ 59	58	28	30
60 ～ 64	54	29	25	60 ～ 64	55	30	25
65 ～ 69	71	35	36	65 ～ 69	45	19	26
70 ～ 74	58	24	34	70 ～ 74	40	21	19
75 ～ 79	44	15	29	75 ～ 79	17	7	10
80 ～ 84	27	18	9	80 ～ 84	15	7	8
85 ～ 89	16	3	13	85 ～ 89	9	3	6
90 ～ 94	4	0	4	90 ～ 94	0	0	0
95 ～ 99	1	0	1	95 ～ 99	0	0	0
100 歳 以 上	0	0	0	100 歳 以 上	0	0	0
(再 掲)				(再 掲)			
15 歳 未 満	153	75	78	15 歳 未 満	109	54	55
15 ～ 64 歳	609	310	299	15 ～ 64 歳	518	251	267
65 歳 以 上	221	95	126	65 歳 以 上	126	57	69
75 歳 以 上	92	36	56	75 歳 以 上	41	17	24
85 歳 以 上	21	3	18	85 歳 以 上	9	3	6
年 齢 別 割 合 (%)				年 齢 別 割 合 (%)			
15 歳 未 満	15.6	15.6	15.5	15 歳 未 満	14.5	14.9	14.1
15 ～ 64 歳	62.0	64.6	59.4	15 ～ 64 歳	68.8	69.3	68.3
65 歳 以 上	22.5	19.8	25.0	65 歳 以 上	16.7	15.7	17.6
75 歳 以 上	9.4	7.5	11.1	75 歳 以 上	5.4	4.7	6.1
85 歳 以 上	2.1	0.6	3.6	85 歳 以 上	1.2	0.8	1.5
東 十 六 番 町	266	136	130	東 二 十 二 番 町	910	439	471
0 ～ 4 歳	7	2	5	0 ～ 4 歳	46	19	27
5 ～ 9	12	6	6	5 ～ 9	43	23	20
10 ～ 14	13	9	4	10 ～ 14	43	24	19
15 ～ 19	22	10	12	15 ～ 19	36	21	15
20 ～ 24	5	4	1	20 ～ 24	76	40	36
25 ～ 29	18	11	7	25 ～ 29	53	30	23
30 ～ 34	14	8	6	30 ～ 34	73	33	40
35 ～ 39	14	8	6	35 ～ 39	60	26	34
40 ～ 44	14	7	7	40 ～ 44	68	38	30
45 ～ 49	19	13	6	45 ～ 49	68	37	31
50 ～ 54	24	8	16	50 ～ 54	42	24	18
55 ～ 59	24	10	14	55 ～ 59	62	30	32
60 ～ 64	26	14	12	60 ～ 64	45	23	22
65 ～ 69	20	11	9	65 ～ 69	63	23	40
70 ～ 74	14	7	7	70 ～ 74	52	25	27
75 ～ 79	10	4	6	75 ～ 79	25	10	15
80 ～ 84	9	4	5	80 ～ 84	24	6	18
85 ～ 89	0	0	0	85 ～ 89	18	5	13
90 ～ 94	1	0	1	90 ～ 94	9	2	7
95 ～ 99	0	0	0	95 ～ 99	3	0	3
100 歳 以 上	0	0	0	100 歳 以 上	1	0	1
(再 掲)				(再 掲)			
15 歳 未 満	32	17	15	15 歳 未 満	132	66	66
15 ～ 64 歳	180	93	87	15 ～ 64 歳	583	302	281
65 歳 以 上	54	26	28	65 歳 以 上	195	71	124
75 歳 以 上	20	8	12	75 歳 以 上	80	23	57
85 歳 以 上	1	0	1	85 歳 以 上	31	7	24
年 齢 別 割 合 (%)				年 齢 別 割 合 (%)			
15 歳 未 満	12.0	12.5	11.5	15 歳 未 満	14.5	15.0	14.0
15 ～ 64 歳	67.7	68.4	66.9	15 ～ 64 歳	64.1	68.8	59.7
65 歳 以 上	20.3	19.1	21.5	65 歳 以 上	21.4	16.2	26.3
75 歳 以 上	7.5	5.9	9.2	75 歳 以 上	8.8	5.2	12.1
85 歳 以 上	0.4	0.0	0.8	85 歳 以 上	3.4	1.6	5.1

第2表 年齢(5歳階級), 男女別人口及び年齢別割合 - 住居表示区域, 大字(続き)

年 齢 (5歳階級)	総 数	男	女	年 齢 (5歳階級)	総 数	男	女
東 二 十 三 番 町	772	392	380	西 一 番 町	813	382	431
0 ~ 4 歳	25	14	11	0 ~ 4 歳	24	11	13
5 ~ 9	31	17	14	5 ~ 9	31	13	18
10 ~ 14	27	12	15	10 ~ 14	26	14	12
15 ~ 19	36	20	16	15 ~ 19	28	10	18
20 ~ 24	126	71	55	20 ~ 24	14	7	7
25 ~ 29	49	29	20	25 ~ 29	29	15	14
30 ~ 34	37	20	17	30 ~ 34	34	13	21
35 ~ 39	42	25	17	35 ~ 39	48	25	23
40 ~ 44	58	23	35	40 ~ 44	63	40	23
45 ~ 49	51	30	21	45 ~ 49	37	19	18
50 ~ 54	37	16	21	50 ~ 54	49	29	20
55 ~ 59	38	18	20	55 ~ 59	54	29	25
60 ~ 64	49	26	23	60 ~ 64	77	29	48
65 ~ 69	51	25	26	65 ~ 69	84	39	45
70 ~ 74	52	22	30	70 ~ 74	68	30	38
75 ~ 79	25	12	13	75 ~ 79	55	31	24
80 ~ 84	18	8	10	80 ~ 84	55	20	35
85 ~ 89	13	3	10	85 ~ 89	26	5	21
90 ~ 94	5	1	4	90 ~ 94	11	3	8
95 ~ 99	2	0	2	95 ~ 99	0	0	0
100 歳 以 上	0	0	0	100 歳 以 上	0	0	0
(再 掲)				(再 掲)			
15 歳 未 満	83	43	40	15 歳 未 満	81	38	43
15 ~ 64 歳	523	278	245	15 ~ 64 歳	433	216	217
65 歳 以 上	166	71	95	65 歳 以 上	299	128	171
75 歳 以 上	63	24	39	75 歳 以 上	147	59	88
85 歳 以 上	20	4	16	85 歳 以 上	37	8	29
年 齢 別 割 合 (%)				年 齢 別 割 合 (%)			
15 歳 未 満	10.8	11.0	10.5	15 歳 未 満	10.0	9.9	10.0
15 ~ 64 歳	67.7	70.9	64.5	15 ~ 64 歳	53.3	56.5	50.3
65 歳 以 上	21.5	18.1	25.0	65 歳 以 上	36.8	33.5	39.7
75 歳 以 上	8.2	6.1	10.3	75 歳 以 上	18.1	15.4	20.4
85 歳 以 上	2.6	1.0	4.2	85 歳 以 上	4.6	2.1	6.7
東 二 十 四 番 町	1,010	494	516	西 二 番 町	221	106	115
0 ~ 4 歳	44	23	21	0 ~ 4 歳	10	4	6
5 ~ 9	36	24	12	5 ~ 9	5	2	3
10 ~ 14	37	19	18	10 ~ 14	7	4	3
15 ~ 19	44	21	23	15 ~ 19	8	5	3
20 ~ 24	92	43	49	20 ~ 24	3	2	1
25 ~ 29	46	22	24	25 ~ 29	14	10	4
30 ~ 34	54	32	22	30 ~ 34	7	3	4
35 ~ 39	58	32	26	35 ~ 39	13	7	6
40 ~ 44	71	37	34	40 ~ 44	18	10	8
45 ~ 49	68	41	27	45 ~ 49	12	6	6
50 ~ 54	79	32	47	50 ~ 54	6	1	5
55 ~ 59	66	32	34	55 ~ 59	15	7	8
60 ~ 64	73	34	39	60 ~ 64	22	15	7
65 ~ 69	64	29	35	65 ~ 69	20	6	14
70 ~ 74	65	23	42	70 ~ 74	19	9	10
75 ~ 79	49	21	28	75 ~ 79	8	3	5
80 ~ 84	41	20	21	80 ~ 84	15	7	8
85 ~ 89	20	7	13	85 ~ 89	12	4	8
90 ~ 94	2	2	0	90 ~ 94	6	0	6
95 ~ 99	1	0	1	95 ~ 99	1	1	0
100 歳 以 上	0	0	0	100 歳 以 上	0	0	0
(再 掲)				(再 掲)			
15 歳 未 満	117	66	51	15 歳 未 満	22	10	12
15 ~ 64 歳	651	326	325	15 ~ 64 歳	118	66	52
65 歳 以 上	242	102	140	65 歳 以 上	81	30	51
75 歳 以 上	113	50	63	75 歳 以 上	42	15	27
85 歳 以 上	23	9	14	85 歳 以 上	19	5	14
年 齢 別 割 合 (%)				年 齢 別 割 合 (%)			
15 歳 未 満	11.6	13.4	9.9	15 歳 未 満	10.0	9.4	10.4
15 ~ 64 歳	64.5	66.0	63.0	15 ~ 64 歳	53.4	62.3	45.2
65 歳 以 上	24.0	20.6	27.1	65 歳 以 上	36.7	28.3	44.3
75 歳 以 上	11.2	10.1	12.2	75 歳 以 上	19.0	14.2	23.5
85 歳 以 上	2.3	1.8	2.7	85 歳 以 上	8.6	4.7	12.2

第2表 年齢(5歳階級), 男女別人口及び年齢別割合 - 住居表示区域, 大字(続き)

年 齢 (5歳階級)	総 数	男	女	年 齢 (5歳階級)	総 数	男	女
西 三 番 町	622	295	327	西 五 番 町	767	385	382
0 ~ 4 歳	16	8	8	0 ~ 4 歳	18	13	5
5 ~ 9	19	9	10	5 ~ 9	36	18	18
10 ~ 14	28	15	13	10 ~ 14	41	17	24
15 ~ 19	15	10	5	15 ~ 19	47	28	19
20 ~ 24	17	14	3	20 ~ 24	25	16	9
25 ~ 29	19	8	11	25 ~ 29	20	14	6
30 ~ 34	24	15	9	30 ~ 34	21	9	12
35 ~ 39	31	15	16	35 ~ 39	33	17	16
40 ~ 44	35	19	16	40 ~ 44	59	32	27
45 ~ 49	32	20	12	45 ~ 49	63	33	30
50 ~ 54	34	16	18	50 ~ 54	52	28	24
55 ~ 59	46	24	22	55 ~ 59	49	24	25
60 ~ 64	58	26	32	60 ~ 64	45	18	27
65 ~ 69	43	22	21	65 ~ 69	60	27	33
70 ~ 74	56	22	34	70 ~ 74	58	27	31
75 ~ 79	47	20	27	75 ~ 79	57	23	34
80 ~ 84	40	13	27	80 ~ 84	53	26	27
85 ~ 89	33	12	21	85 ~ 89	23	13	10
90 ~ 94	19	5	14	90 ~ 94	6	2	4
95 ~ 99	10	2	8	95 ~ 99	1	0	1
100 歳 以 上	0	0	0	100 歳 以 上	0	0	0
(再 掲)				(再 掲)			
15 歳 未 満	63	32	31	15 歳 未 満	95	48	47
15 ~ 64 歳	311	167	144	15 ~ 64 歳	414	219	195
65 歳 以 上	248	96	152	65 歳 以 上	258	118	140
75 歳 以 上	149	52	97	75 歳 以 上	140	64	76
85 歳 以 上	62	19	43	85 歳 以 上	30	15	15
年 齢 別 割 合 (%)				年 齢 別 割 合 (%)			
15 歳 未 満	10.1	10.8	9.5	15 歳 未 満	12.4	12.5	12.3
15 ~ 64 歳	50.0	56.6	44.0	15 ~ 64 歳	54.0	56.9	51.0
65 歳 以 上	39.9	32.5	46.5	65 歳 以 上	33.6	30.6	36.6
75 歳 以 上	24.0	17.6	29.7	75 歳 以 上	18.3	16.6	19.9
85 歳 以 上	10.0	6.4	13.1	85 歳 以 上	3.9	3.9	3.9
西 四 番 町	799	372	427	西 六 番 町	606	282	324
0 ~ 4 歳	20	12	8	0 ~ 4 歳	18	11	7
5 ~ 9	24	12	12	5 ~ 9	13	7	6
10 ~ 14	24	10	14	10 ~ 14	28	17	11
15 ~ 19	28	19	9	15 ~ 19	34	17	17
20 ~ 24	22	16	6	20 ~ 24	23	9	14
25 ~ 29	20	12	8	25 ~ 29	27	15	12
30 ~ 34	34	13	21	30 ~ 34	24	12	12
35 ~ 39	28	15	13	35 ~ 39	42	19	23
40 ~ 44	48	26	22	40 ~ 44	46	20	26
45 ~ 49	57	26	31	45 ~ 49	55	28	27
50 ~ 54	58	33	25	50 ~ 54	41	13	28
55 ~ 59	48	26	22	55 ~ 59	42	25	17
60 ~ 64	73	32	41	60 ~ 64	45	24	21
65 ~ 69	74	29	45	65 ~ 69	41	15	26
70 ~ 74	54	17	37	70 ~ 74	36	18	18
75 ~ 79	60	28	32	75 ~ 79	41	16	25
80 ~ 84	58	17	41	80 ~ 84	31	13	18
85 ~ 89	51	24	27	85 ~ 89	14	3	11
90 ~ 94	16	5	11	90 ~ 94	4	0	4
95 ~ 99	1	0	1	95 ~ 99	1	0	1
100 歳 以 上	1	0	1	100 歳 以 上	0	0	0
(再 掲)				(再 掲)			
15 歳 未 満	68	34	34	15 歳 未 満	59	35	24
15 ~ 64 歳	416	218	198	15 ~ 64 歳	379	182	197
65 歳 以 上	315	120	195	65 歳 以 上	168	65	103
75 歳 以 上	187	74	113	75 歳 以 上	91	32	59
85 歳 以 上	69	29	40	85 歳 以 上	19	3	16
年 齢 別 割 合 (%)				年 齢 別 割 合 (%)			
15 歳 未 満	8.5	9.1	8.0	15 歳 未 満	9.7	12.4	7.4
15 ~ 64 歳	52.1	58.6	46.4	15 ~ 64 歳	62.5	64.5	60.8
65 歳 以 上	39.4	32.3	45.7	65 歳 以 上	27.7	23.0	31.8
75 歳 以 上	23.4	19.9	26.5	75 歳 以 上	15.0	11.3	18.2
85 歳 以 上	8.6	7.8	9.4	85 歳 以 上	3.1	1.1	4.9

第2表 年齢(5歳階級), 男女別人口及び年齢別割合 - 住居表示区域, 大字(続き)

年 齢 (5歳階級)	総 数	男	女	年 齢 (5歳階級)	総 数	男	女
西 十 一 番 町 歳	1,917	917	1,000	西 十 三 番 町 歳	1,049	471	578
0 ~ 4	48	24	24	0 ~ 4	21	13	8
5 ~ 9	93	44	49	5 ~ 9	21	10	11
10 ~ 14	105	60	45	10 ~ 14	42	15	27
15 ~ 19	106	59	47	15 ~ 19	44	21	23
20 ~ 24	63	33	30	20 ~ 24	27	15	12
25 ~ 29	60	33	27	25 ~ 29	22	14	8
30 ~ 34	70	40	30	30 ~ 34	30	15	15
35 ~ 39	99	41	58	35 ~ 39	56	26	30
40 ~ 44	124	63	61	40 ~ 44	53	29	24
45 ~ 49	158	82	76	45 ~ 49	69	37	32
50 ~ 54	129	58	71	50 ~ 54	68	25	43
55 ~ 59	122	69	53	55 ~ 59	67	34	33
60 ~ 64	116	53	63	60 ~ 64	99	46	53
65 ~ 69	117	57	60	65 ~ 69	108	53	55
70 ~ 74	123	48	75	70 ~ 74	85	35	50
75 ~ 79	140	60	80	75 ~ 79	81	33	48
80 ~ 84	135	61	74	80 ~ 84	71	27	44
85 ~ 89	84	28	56	85 ~ 89	51	16	35
90 ~ 94	20	4	16	90 ~ 94	27	6	21
95 ~ 99	5	0	5	95 ~ 99	7	1	6
100 歳 以 上	0	0	0	100 歳 以 上	0	0	0
(再 掲)				(再 掲)			
15 歳 未 満	246	128	118	15 歳 未 満	84	38	46
15 ~ 64 歳	1,047	531	516	15 ~ 64 歳	535	262	273
65 歳 以 上	624	258	366	65 歳 以 上	430	171	259
75 歳 以 上	384	153	231	75 歳 以 上	237	83	154
85 歳 以 上	109	32	77	85 歳 以 上	85	23	62
年 齢 別 割 合 (%)				年 齢 別 割 合 (%)			
15 歳 未 満	12.8	14.0	11.8	15 歳 未 満	8.0	8.1	8.0
15 ~ 64 歳	54.6	57.9	51.6	15 ~ 64 歳	51.0	55.6	47.2
65 歳 以 上	32.6	28.1	36.6	65 歳 以 上	41.0	36.3	44.8
75 歳 以 上	20.0	16.7	23.1	75 歳 以 上	22.6	17.6	26.6
85 歳 以 上	5.7	3.5	7.7	85 歳 以 上	8.1	4.9	10.7
西 十 二 番 町 歳	366	175	191	西 十 四 番 町 歳	1,031	515	516
0 ~ 4	8	4	4	0 ~ 4	30	16	14
5 ~ 9	23	11	12	5 ~ 9	36	19	17
10 ~ 14	11	3	8	10 ~ 14	45	21	24
15 ~ 19	14	6	8	15 ~ 19	53	37	16
20 ~ 24	15	9	6	20 ~ 24	37	25	12
25 ~ 29	13	8	5	25 ~ 29	26	13	13
30 ~ 34	17	11	6	30 ~ 34	50	29	21
35 ~ 39	17	8	9	35 ~ 39	49	24	25
40 ~ 44	30	16	14	40 ~ 44	64	35	29
45 ~ 49	25	12	13	45 ~ 49	78	34	44
50 ~ 54	28	12	16	50 ~ 54	89	52	37
55 ~ 59	24	14	10	55 ~ 59	76	43	33
60 ~ 64	28	16	12	60 ~ 64	61	33	28
65 ~ 69	27	17	10	65 ~ 69	72	22	50
70 ~ 74	23	8	15	70 ~ 74	64	28	36
75 ~ 79	20	9	11	75 ~ 79	81	34	47
80 ~ 84	17	5	12	80 ~ 84	71	28	43
85 ~ 89	14	6	8	85 ~ 89	32	12	20
90 ~ 94	7	0	7	90 ~ 94	13	8	5
95 ~ 99	5	0	5	95 ~ 99	4	2	2
100 歳 以 上	0	0	0	100 歳 以 上	0	0	0
(再 掲)				(再 掲)			
15 歳 未 満	42	18	24	15 歳 未 満	111	56	55
15 ~ 64 歳	211	112	99	15 ~ 64 歳	583	325	258
65 歳 以 上	113	45	68	65 歳 以 上	337	134	203
75 歳 以 上	63	20	43	75 歳 以 上	201	84	117
85 歳 以 上	26	6	20	85 歳 以 上	49	22	27
年 齢 別 割 合 (%)				年 齢 別 割 合 (%)			
15 歳 未 満	11.5	10.3	12.6	15 歳 未 満	10.8	10.9	10.7
15 ~ 64 歳	57.7	64.0	51.8	15 ~ 64 歳	56.5	63.1	50.0
65 歳 以 上	30.9	25.7	35.6	65 歳 以 上	32.7	26.0	39.3
75 歳 以 上	17.2	11.4	22.5	75 歳 以 上	19.5	16.3	22.7
85 歳 以 上	7.1	3.4	10.5	85 歳 以 上	4.8	4.3	5.2

第2表 年齢(5歳階級), 男女別人口及び年齢別割合 - 住居表示区域, 大字(続き)

年 齢 (5歳階級)	総 数	男	女	年 齢 (5歳階級)	総 数	男	女
西 十 五 番 町 歳	1,021	493	528	西 二 十 一 番 町 歳	1,812	873	939
0 ~ 4	32	16	16	0 ~ 4	72	34	38
5 ~ 9	52	35	17	5 ~ 9	73	46	27
10 ~ 14	59	32	27	10 ~ 14	84	52	32
15 ~ 19	50	30	20	15 ~ 19	87	40	47
20 ~ 24	35	15	20	20 ~ 24	86	41	45
25 ~ 29	38	21	17	25 ~ 29	63	36	27
30 ~ 34	38	18	20	30 ~ 34	107	51	56
35 ~ 39	48	24	24	35 ~ 39	119	55	64
40 ~ 44	67	37	30	40 ~ 44	114	61	53
45 ~ 49	76	32	44	45 ~ 49	139	66	73
50 ~ 54	68	33	35	50 ~ 54	117	57	60
55 ~ 59	68	34	34	55 ~ 59	120	56	64
60 ~ 64	52	22	30	60 ~ 64	154	74	80
65 ~ 69	74	36	38	65 ~ 69	158	68	90
70 ~ 74	99	46	53	70 ~ 74	112	64	48
75 ~ 79	70	30	40	75 ~ 79	85	31	54
80 ~ 84	50	21	29	80 ~ 84	60	21	39
85 ~ 89	33	8	25	85 ~ 89	49	17	32
90 ~ 94	9	3	6	90 ~ 94	11	2	9
95 ~ 99	2	0	2	95 ~ 99	1	0	1
100 歳 以 上	1	0	1	100 歳 以 上	1	1	0
(再 掲)				(再 掲)			
15 歳 未 満	143	83	60	15 歳 未 満	229	132	97
15 ~ 64 歳	540	266	274	15 ~ 64 歳	1,106	537	569
65 歳 以 上	338	144	194	65 歳 以 上	477	204	273
75 歳 以 上	165	62	103	75 歳 以 上	207	72	135
85 歳 以 上	45	11	34	85 歳 以 上	62	20	42
年 齢 別 割 合 (%)				年 齢 別 割 合 (%)			
15 歳 未 満	14.0	16.8	11.4	15 歳 未 満	12.6	15.1	10.3
15 ~ 64 歳	52.9	54.0	51.9	15 ~ 64 歳	61.0	61.5	60.6
65 歳 以 上	33.1	29.2	36.7	65 歳 以 上	26.3	23.4	29.1
75 歳 以 上	16.2	12.6	19.5	75 歳 以 上	11.4	8.2	14.4
85 歳 以 上	4.4	2.2	6.4	85 歳 以 上	3.4	2.3	4.5
西 十 六 番 町 歳	894	426	468	西 二 十 二 番 町 歳	1,777	773	1,004
0 ~ 4	33	15	18	0 ~ 4	50	21	29
5 ~ 9	27	16	11	5 ~ 9	53	31	22
10 ~ 14	28	14	14	10 ~ 14	64	28	36
15 ~ 19	52	27	25	15 ~ 19	80	46	34
20 ~ 24	42	19	23	20 ~ 24	69	31	38
25 ~ 29	31	14	17	25 ~ 29	53	26	27
30 ~ 34	43	20	23	30 ~ 34	59	30	29
35 ~ 39	46	19	27	35 ~ 39	83	42	41
40 ~ 44	56	34	22	40 ~ 44	96	42	54
45 ~ 49	68	34	34	45 ~ 49	121	52	69
50 ~ 54	73	34	39	50 ~ 54	133	55	78
55 ~ 59	65	26	39	55 ~ 59	121	53	68
60 ~ 64	63	33	30	60 ~ 64	152	63	89
65 ~ 69	70	34	36	65 ~ 69	145	58	87
70 ~ 74	62	27	35	70 ~ 74	137	52	85
75 ~ 79	65	29	36	75 ~ 79	142	58	84
80 ~ 84	40	23	17	80 ~ 84	123	47	76
85 ~ 89	19	5	14	85 ~ 89	68	31	37
90 ~ 94	10	3	7	90 ~ 94	25	6	19
95 ~ 99	0	0	0	95 ~ 99	3	1	2
100 歳 以 上	1	0	1	100 歳 以 上	0	0	0
(再 掲)				(再 掲)			
15 歳 未 満	88	45	43	15 歳 未 満	167	80	87
15 ~ 64 歳	539	260	279	15 ~ 64 歳	967	440	527
65 歳 以 上	267	121	146	65 歳 以 上	643	253	390
75 歳 以 上	135	60	75	75 歳 以 上	361	143	218
85 歳 以 上	30	8	22	85 歳 以 上	96	38	58
年 齢 別 割 合 (%)				年 齢 別 割 合 (%)			
15 歳 未 満	9.8	10.6	9.2	15 歳 未 満	9.4	10.3	8.7
15 ~ 64 歳	60.3	61.0	59.6	15 ~ 64 歳	54.4	56.9	52.5
65 歳 以 上	29.9	28.4	31.2	65 歳 以 上	36.2	32.7	38.8
75 歳 以 上	15.1	14.1	16.0	75 歳 以 上	20.3	18.5	21.7
85 歳 以 上	3.4	1.9	4.7	85 歳 以 上	5.4	4.9	5.8

第2表 年齢(5歳階級), 男女別人口及び年齢別割合 - 住居表示区域, 大字(続き)

年 齢 (5歳階級)	総 数	男	女	年 齢 (5歳階級)	総 数	男	女
西 二 十 三 番 町	1,479	691	788	元 町 西 二 丁 目	488	240	248
0 ~ 4 歳	54	33	21	0 ~ 4 歳	33	15	18
5 ~ 9	57	32	25	5 ~ 9	29	16	13
10 ~ 14	70	32	38	10 ~ 14	24	14	10
15 ~ 19	70	34	36	15 ~ 19	25	12	13
20 ~ 24	53	25	28	20 ~ 24	13	7	6
25 ~ 29	48	25	23	25 ~ 29	22	9	13
30 ~ 34	66	33	33	30 ~ 34	36	17	19
35 ~ 39	75	36	39	35 ~ 39	42	24	18
40 ~ 44	97	54	43	40 ~ 44	55	25	30
45 ~ 49	77	40	37	45 ~ 49	38	22	16
50 ~ 54	97	40	57	50 ~ 54	30	15	15
55 ~ 59	91	39	52	55 ~ 59	28	7	21
60 ~ 64	127	60	67	60 ~ 64	43	28	15
65 ~ 69	124	54	70	65 ~ 69	23	10	13
70 ~ 74	117	55	62	70 ~ 74	24	11	13
75 ~ 79	98	42	56	75 ~ 79	11	3	8
80 ~ 84	86	35	51	80 ~ 84	6	2	4
85 ~ 89	56	16	40	85 ~ 89	4	2	2
90 ~ 94	13	6	7	90 ~ 94	1	1	0
95 ~ 99	3	0	3	95 ~ 99	1	0	1
100 歳 以 上	0	0	0	100 歳 以 上	0	0	0
(再 掲)				(再 掲)			
15 歳 未 満	181	97	84	15 歳 未 満	86	45	41
15 ~ 64 歳	801	386	415	15 ~ 64 歳	332	166	166
65 歳 以 上	497	208	289	65 歳 以 上	70	29	41
75 歳 以 上	256	99	157	75 歳 以 上	23	8	15
85 歳 以 上	72	22	50	85 歳 以 上	6	3	3
年 齢 別 割 合 (%)				年 齢 別 割 合 (%)			
15 歳 未 満	12.2	14.0	10.7	15 歳 未 満	17.6	18.8	16.5
15 ~ 64 歳	54.2	55.9	52.7	15 ~ 64 歳	68.0	69.2	66.9
65 歳 以 上	33.6	30.1	36.7	65 歳 以 上	14.3	12.1	16.5
75 歳 以 上	17.3	14.3	19.9	75 歳 以 上	4.7	3.3	6.0
85 歳 以 上	4.9	3.2	6.3	85 歳 以 上	1.2	1.3	1.2
元 町 西 一 丁 目	377	177	200	元 町 西 三 丁 目	328	153	175
0 ~ 4 歳	28	14	14	0 ~ 4 歳	12	7	5
5 ~ 9	20	13	7	5 ~ 9	14	7	7
10 ~ 14	20	14	6	10 ~ 14	10	5	5
15 ~ 19	14	7	7	15 ~ 19	11	3	8
20 ~ 24	16	8	8	20 ~ 24	12	8	4
25 ~ 29	27	10	17	25 ~ 29	12	4	8
30 ~ 34	21	9	12	30 ~ 34	17	8	9
35 ~ 39	29	12	17	35 ~ 39	32	16	16
40 ~ 44	39	20	19	40 ~ 44	17	10	7
45 ~ 49	28	14	14	45 ~ 49	22	11	11
50 ~ 54	25	11	14	50 ~ 54	22	9	13
55 ~ 59	14	6	8	55 ~ 59	32	11	21
60 ~ 64	18	7	11	60 ~ 64	36	17	19
65 ~ 69	23	11	12	65 ~ 69	26	12	14
70 ~ 74	19	9	10	70 ~ 74	31	17	14
75 ~ 79	12	7	5	75 ~ 79	13	7	6
80 ~ 84	12	4	8	80 ~ 84	5	1	4
85 ~ 89	7	1	6	85 ~ 89	1	0	1
90 ~ 94	3	0	3	90 ~ 94	2	0	2
95 ~ 99	1	0	1	95 ~ 99	1	0	1
100 歳 以 上	1	0	1	100 歳 以 上	0	0	0
(再 掲)				(再 掲)			
15 歳 未 満	68	41	27	15 歳 未 満	36	19	17
15 ~ 64 歳	231	104	127	15 ~ 64 歳	213	97	116
65 歳 以 上	78	32	46	65 歳 以 上	79	37	42
75 歳 以 上	36	12	24	75 歳 以 上	22	8	14
85 歳 以 上	12	1	11	85 歳 以 上	4	0	4
年 齢 別 割 合 (%)				年 齢 別 割 合 (%)			
15 歳 未 満	18.0	23.2	13.5	15 歳 未 満	11.0	12.4	9.7
15 ~ 64 歳	61.3	58.8	63.5	15 ~ 64 歳	64.9	63.4	66.3
65 歳 以 上	20.7	18.1	23.0	65 歳 以 上	24.1	24.2	24.0
75 歳 以 上	9.5	6.8	12.0	75 歳 以 上	6.7	5.2	8.0
85 歳 以 上	3.2	0.6	5.5	85 歳 以 上	1.2	0.0	2.3

第2表 年齢(5歳階級), 男女別人口及び年齢別割合 - 住居表示区域, 大字(続き)

年 齢 (5歳階級)	総 数	男	女	年 齢 (5歳階級)	総 数	男	女
元 町 西 四 丁 目 歳	166	76	90	元 町 西 六 丁 目 歳	161	78	83
0 ~ 4	4	2	2	0 ~ 4	2	1	1
5 ~ 9	10	4	6	5 ~ 9	3	1	2
10 ~ 14	9	6	3	10 ~ 14	5	2	3
15 ~ 19	9	7	2	15 ~ 19	4	1	3
20 ~ 24	3	0	3	20 ~ 24	5	3	2
25 ~ 29	3	1	2	25 ~ 29	9	3	6
30 ~ 34	6	2	4	30 ~ 34	5	4	1
35 ~ 39	6	3	3	35 ~ 39	10	5	5
40 ~ 44	18	11	7	40 ~ 44	13	6	7
45 ~ 49	15	6	9	45 ~ 49	7	6	1
50 ~ 54	14	4	10	50 ~ 54	15	9	6
55 ~ 59	13	8	5	55 ~ 59	12	4	8
60 ~ 64	4	1	3	60 ~ 64	17	7	10
65 ~ 69	15	5	10	65 ~ 69	22	13	9
70 ~ 74	22	11	11	70 ~ 74	9	4	5
75 ~ 79	4	2	2	75 ~ 79	10	4	6
80 ~ 84	9	2	7	80 ~ 84	4	2	2
85 ~ 89	0	0	0	85 ~ 89	5	1	4
90 ~ 94	2	1	1	90 ~ 94	3	2	1
95 ~ 99	0	0	0	95 ~ 99	1	0	1
100 歳 以 上	0	0	0	100 歳 以 上	0	0	0
(再 掲)				(再 掲)			
15 歳 未 満	23	12	11	15 歳 未 満	10	4	6
15 ~ 64 歳	91	43	48	15 ~ 64 歳	97	48	49
65 歳 以 上	52	21	31	65 歳 以 上	54	26	28
75 歳 以 上	15	5	10	75 歳 以 上	23	9	14
85 歳 以 上	2	1	1	85 歳 以 上	9	3	6
年 齢 別 割 合 (%)				年 齢 別 割 合 (%)			
15 歳 未 満	13.9	15.8	12.2	15 歳 未 満	6.2	5.1	7.2
15 ~ 64 歳	54.8	56.6	53.3	15 ~ 64 歳	60.2	61.5	59.0
65 歳 以 上	31.3	27.6	34.4	65 歳 以 上	33.5	33.3	33.7
75 歳 以 上	9.0	6.6	11.1	75 歳 以 上	14.3	11.5	16.9
85 歳 以 上	1.2	1.3	1.1	85 歳 以 上	5.6	3.8	7.2
元 町 西 五 丁 目 歳	375	182	193	元 町 東 一 丁 目 歳	131	62	69
0 ~ 4	30	20	10	0 ~ 4	1	1	0
5 ~ 9	23	9	14	5 ~ 9	0	0	0
10 ~ 14	20	10	10	10 ~ 14	3	0	3
15 ~ 19	21	10	11	15 ~ 19	5	3	2
20 ~ 24	24	10	14	20 ~ 24	5	2	3
25 ~ 29	17	9	8	25 ~ 29	3	0	3
30 ~ 34	28	15	13	30 ~ 34	7	5	2
35 ~ 39	30	18	12	35 ~ 39	5	2	3
40 ~ 44	26	10	16	40 ~ 44	5	3	2
45 ~ 49	27	12	15	45 ~ 49	13	6	7
50 ~ 54	23	9	14	50 ~ 54	5	1	4
55 ~ 59	24	9	15	55 ~ 59	8	6	2
60 ~ 64	18	10	8	60 ~ 64	13	6	7
65 ~ 69	30	16	14	65 ~ 69	13	7	6
70 ~ 74	13	5	8	70 ~ 74	10	5	5
75 ~ 79	12	6	6	75 ~ 79	7	3	4
80 ~ 84	7	3	4	80 ~ 84	14	5	9
85 ~ 89	2	1	1	85 ~ 89	8	2	6
90 ~ 94	0	0	0	90 ~ 94	5	4	1
95 ~ 99	0	0	0	95 ~ 99	0	0	0
100 歳 以 上	0	0	0	100 歳 以 上	1	1	0
(再 掲)				(再 掲)			
15 歳 未 満	73	39	34	15 歳 未 満	4	1	3
15 ~ 64 歳	238	112	126	15 ~ 64 歳	69	34	35
65 歳 以 上	64	31	33	65 歳 以 上	58	27	31
75 歳 以 上	21	10	11	75 歳 以 上	35	15	20
85 歳 以 上	2	1	1	85 歳 以 上	14	7	7
年 齢 別 割 合 (%)				年 齢 別 割 合 (%)			
15 歳 未 満	19.5	21.4	17.6	15 歳 未 満	3.1	1.6	4.3
15 ~ 64 歳	63.5	61.5	65.3	15 ~ 64 歳	52.7	54.8	50.7
65 歳 以 上	17.1	17.0	17.1	65 歳 以 上	44.3	43.5	44.9
75 歳 以 上	5.6	5.5	5.7	75 歳 以 上	26.7	24.2	29.0
85 歳 以 上	0.5	0.5	0.5	85 歳 以 上	10.7	11.3	10.1

第2表 年齢(5歳階級), 男女別人口及び年齢別割合 - 住居表示区域, 大字(続き)

年 齢 (5歳階級)	総 数	男	女	年 齢 (5歳階級)	総 数	男	女
元 町 東 二 丁 目 歳	506	243	263	元 町 東 四 丁 目 歳	387	170	217
0 ～ 4	31	12	19	0 ～ 4	29	10	19
5 ～ 9	14	7	7	5 ～ 9	17	10	7
10 ～ 14	16	6	10	10 ～ 14	17	9	8
15 ～ 19	22	10	12	15 ～ 19	16	6	10
20 ～ 24	16	8	8	20 ～ 24	31	4	27
25 ～ 29	25	14	11	25 ～ 29	21	7	14
30 ～ 34	29	11	18	30 ～ 34	37	20	17
35 ～ 39	35	20	15	35 ～ 39	34	16	18
40 ～ 44	46	23	23	40 ～ 44	32	19	13
45 ～ 49	39	20	19	45 ～ 49	31	20	11
50 ～ 54	41	26	15	50 ～ 54	21	8	13
55 ～ 59	34	14	20	55 ～ 59	28	12	16
60 ～ 64	28	15	13	60 ～ 64	22	8	14
65 ～ 69	39	14	25	65 ～ 69	19	9	10
70 ～ 74	38	23	15	70 ～ 74	15	6	9
75 ～ 79	21	6	15	75 ～ 79	13	6	7
80 ～ 84	18	9	9	80 ～ 84	4	0	4
85 ～ 89	12	5	7	85 ～ 89	0	0	0
90 ～ 94	2	0	2	90 ～ 94	0	0	0
95 ～ 99	0	0	0	95 ～ 99	0	0	0
100 歳 以 上	0	0	0	100 歳 以 上	0	0	0
(再 掲)				(再 掲)			
15 歳 未 満	61	25	36	15 歳 未 満	63	29	34
15 ～ 64 歳	315	161	154	15 ～ 64 歳	273	120	153
65 歳 以 上	130	57	73	65 歳 以 上	51	21	30
75 歳 以 上	53	20	33	75 歳 以 上	17	6	11
85 歳 以 上	14	5	9	85 歳 以 上	0	0	0
年 齢 別 割 合 (%)				年 齢 別 割 合 (%)			
15 歳 未 満	12.1	10.3	13.7	15 歳 未 満	16.3	17.1	15.7
15 ～ 64 歳	62.3	66.3	58.6	15 ～ 64 歳	70.5	70.6	70.5
65 歳 以 上	25.7	23.5	27.8	65 歳 以 上	13.2	12.4	13.8
75 歳 以 上	10.5	8.2	12.5	75 歳 以 上	4.4	3.5	5.1
85 歳 以 上	2.8	2.1	3.4	85 歳 以 上	0.0	0.0	0.0
元 町 東 三 丁 目 歳	117	59	58	元 町 東 五 丁 目 歳	352	163	189
0 ～ 4	4	1	3	0 ～ 4	15	5	10
5 ～ 9	6	2	4	5 ～ 9	17	9	8
10 ～ 14	5	3	2	10 ～ 14	26	12	14
15 ～ 19	5	4	1	15 ～ 19	16	6	10
20 ～ 24	4	3	1	20 ～ 24	17	6	11
25 ～ 29	3	1	2	25 ～ 29	27	15	12
30 ～ 34	8	4	4	30 ～ 34	20	11	9
35 ～ 39	11	8	3	35 ～ 39	31	12	19
40 ～ 44	8	4	4	40 ～ 44	37	17	20
45 ～ 49	10	5	5	45 ～ 49	32	19	13
50 ～ 54	9	6	3	50 ～ 54	30	14	16
55 ～ 59	4	1	3	55 ～ 59	25	12	13
60 ～ 64	8	5	3	60 ～ 64	10	6	4
65 ～ 69	10	5	5	65 ～ 69	20	10	10
70 ～ 74	5	2	3	70 ～ 74	10	3	7
75 ～ 79	3	1	2	75 ～ 79	7	1	6
80 ～ 84	5	2	3	80 ～ 84	7	4	3
85 ～ 89	4	0	4	85 ～ 89	4	1	3
90 ～ 94	5	2	3	90 ～ 94	1	0	1
95 ～ 99	0	0	0	95 ～ 99	0	0	0
100 歳 以 上	0	0	0	100 歳 以 上	0	0	0
(再 掲)				(再 掲)			
15 歳 未 満	15	6	9	15 歳 未 満	58	26	32
15 ～ 64 歳	70	41	29	15 ～ 64 歳	245	118	127
65 歳 以 上	32	12	20	65 歳 以 上	49	19	30
75 歳 以 上	17	5	12	75 歳 以 上	19	6	13
85 歳 以 上	9	2	7	85 歳 以 上	5	1	4
年 齢 別 割 合 (%)				年 齢 別 割 合 (%)			
15 歳 未 満	12.8	10.2	15.5	15 歳 未 満	16.5	16.0	16.9
15 ～ 64 歳	59.8	69.5	50.0	15 ～ 64 歳	69.6	72.4	67.2
65 歳 以 上	27.4	20.3	34.5	65 歳 以 上	13.9	11.7	15.9
75 歳 以 上	14.5	8.5	20.7	75 歳 以 上	5.4	3.7	6.9
85 歳 以 上	7.7	3.4	12.1	85 歳 以 上	1.4	0.6	2.1

第2表 年齢(5歳階級), 男女別人口及び年齢別割合 - 住居表示区域, 大字(続き)

年 齢 (5歳階級)	総 数	男	女	年 齢 (5歳階級)	総 数	男	女
ひがしの一丁目	325	151	174	一本木沢一丁目	311	160	151
0～4歳	12	6	6	0～4歳	10	6	4
5～9	11	5	6	5～9	18	10	8
10～14	12	6	6	10～14	19	12	7
15～19	15	7	8	15～19	19	10	9
20～24	12	7	5	20～24	12	6	6
25～29	13	8	5	25～29	8	6	2
30～34	22	9	13	30～34	12	7	5
35～39	30	15	15	35～39	23	9	14
40～44	21	12	9	40～44	27	17	10
45～49	19	9	10	45～49	13	7	6
50～54	22	7	15	50～54	20	9	11
55～59	18	10	8	55～59	24	12	12
60～64	29	14	15	60～64	26	12	14
65～69	27	14	13	65～69	31	15	16
70～74	23	6	17	70～74	17	8	9
75～79	20	10	10	75～79	15	6	9
80～84	11	3	8	80～84	10	6	4
85～89	5	1	4	85～89	2	0	2
90～94	1	1	0	90～94	3	0	3
95～99	1	1	0	95～99	1	1	0
100歳以上	1	0	1	100歳以上	1	1	0
(再掲)				(再掲)			
15歳未満	35	17	18	15歳未満	47	28	19
15～64歳	201	98	103	15～64歳	184	95	89
65歳以上	89	36	53	65歳以上	80	37	43
75歳以上	39	16	23	75歳以上	32	14	18
85歳以上	8	3	5	85歳以上	7	2	5
年齢別割合(%)				年齢別割合(%)			
15歳未満	10.8	11.3	10.3	15歳未満	15.1	17.5	12.6
15～64歳	61.8	64.9	59.2	15～64歳	59.2	59.4	58.9
65歳以上	27.4	23.8	30.5	65歳以上	25.7	23.1	28.5
75歳以上	12.0	10.6	13.2	75歳以上	10.3	8.8	11.9
85歳以上	2.5	2.0	2.9	85歳以上	2.3	1.3	3.3
ひがしの二丁目	843	395	448	一本木沢二丁目	134	66	68
0～4歳	34	21	13	0～4歳	3	2	1
5～9	37	20	17	5～9	6	2	4
10～14	36	14	22	10～14	5	0	5
15～19	59	32	27	15～19	4	2	2
20～24	28	13	15	20～24	3	3	0
25～29	21	9	12	25～29	6	4	2
30～34	39	16	23	30～34	6	1	5
35～39	46	21	25	35～39	10	8	2
40～44	65	32	33	40～44	4	2	2
45～49	69	36	33	45～49	5	4	1
50～54	72	32	40	50～54	8	5	3
55～59	52	27	25	55～59	19	8	11
60～64	47	20	27	60～64	16	7	9
65～69	71	30	41	65～69	12	6	6
70～74	64	30	34	70～74	8	6	2
75～79	48	19	29	75～79	6	1	5
80～84	29	11	18	80～84	8	4	4
85～89	19	10	9	85～89	3	1	2
90～94	4	2	2	90～94	2	0	2
95～99	2	0	2	95～99	0	0	0
100歳以上	1	0	1	100歳以上	0	0	0
(再掲)				(再掲)			
15歳未満	107	55	52	15歳未満	14	4	10
15～64歳	498	238	260	15～64歳	81	44	37
65歳以上	238	102	136	65歳以上	39	18	21
75歳以上	103	42	61	75歳以上	19	6	13
85歳以上	26	12	14	85歳以上	5	1	4
年齢別割合(%)				年齢別割合(%)			
15歳未満	12.7	13.9	11.6	15歳未満	10.4	6.1	14.7
15～64歳	59.1	60.3	58.0	15～64歳	60.4	66.7	54.4
65歳以上	28.2	25.8	30.4	65歳以上	29.1	27.3	30.9
75歳以上	12.2	10.6	13.6	75歳以上	14.2	9.1	19.1
85歳以上	3.1	3.0	3.1	85歳以上	3.7	1.5	5.9

第2表 年齢(5歳階級), 男女別人口及び年齢別割合 - 住居表示区域, 大字(続き)

年 齢 (5歳階級)	総 数	男	女	年 齢 (5歳階級)	総 数	男	女
大 字 三 本 木	10,633	5,131	5,502	大 字 切 田	824	399	425
0 ~ 4 歳	394	207	187	0 ~ 4 歳	8	3	5
5 ~ 9	482	249	233	5 ~ 9	7	2	5
10 ~ 14	570	296	274	10 ~ 14	18	9	9
15 ~ 19	571	300	271	15 ~ 19	28	13	15
20 ~ 24	390	202	188	20 ~ 24	22	9	13
25 ~ 29	385	204	181	25 ~ 29	13	8	5
30 ~ 34	462	217	245	30 ~ 34	23	18	5
35 ~ 39	666	349	317	35 ~ 39	35	25	10
40 ~ 44	825	429	396	40 ~ 44	45	28	17
45 ~ 49	822	414	408	45 ~ 49	29	14	15
50 ~ 54	727	344	383	50 ~ 54	47	24	23
55 ~ 59	709	328	381	55 ~ 59	63	33	30
60 ~ 64	810	391	419	60 ~ 64	75	35	40
65 ~ 69	937	446	491	65 ~ 69	114	61	53
70 ~ 74	757	356	401	70 ~ 74	76	46	30
75 ~ 79	469	197	272	75 ~ 79	56	21	35
80 ~ 84	338	119	219	80 ~ 84	90	33	57
85 ~ 89	193	58	135	85 ~ 89	49	14	35
90 ~ 94	106	20	86	90 ~ 94	23	3	20
95 ~ 99	18	5	13	95 ~ 99	3	0	3
100 歳 以 上	2	0	2	100 歳 以 上	0	0	0
(再 掲)				(再 掲)			
15 歳 未 満	1,446	752	694	15 歳 未 満	33	14	19
15 ~ 64 歳	6,367	3,178	3,189	15 ~ 64 歳	380	207	173
65 歳 以 上	2,820	1,201	1,619	65 歳 以 上	411	178	233
75 歳 以 上	1,126	399	727	75 歳 以 上	221	71	150
85 歳 以 上	319	83	236	85 歳 以 上	75	17	58
年 齢 別 割 合 (%)				年 齢 別 割 合 (%)			
15 歳 未 満	13.6	14.7	12.6	15 歳 未 満	4.0	3.5	4.5
15 ~ 64 歳	59.9	61.9	58.0	15 ~ 64 歳	46.1	51.9	40.7
65 歳 以 上	26.5	23.4	29.4	65 歳 以 上	49.9	44.6	54.8
75 歳 以 上	10.6	7.8	13.2	75 歳 以 上	26.8	17.8	35.3
85 歳 以 上	3.0	1.6	4.3	85 歳 以 上	9.1	4.3	13.6
大 字 赤 沼	778	367	411	大 字 深 持	1,426	659	767
0 ~ 4 歳	18	8	10	0 ~ 4 歳	26	14	12
5 ~ 9	33	16	17	5 ~ 9	48	20	28
10 ~ 14	40	19	21	10 ~ 14	37	18	19
15 ~ 19	31	13	18	15 ~ 19	52	31	21
20 ~ 24	27	9	18	20 ~ 24	44	24	20
25 ~ 29	24	10	14	25 ~ 29	40	22	18
30 ~ 34	33	17	16	30 ~ 34	48	27	21
35 ~ 39	42	27	15	35 ~ 39	58	32	26
40 ~ 44	51	27	24	40 ~ 44	70	38	32
45 ~ 49	49	22	27	45 ~ 49	72	40	32
50 ~ 54	58	28	30	50 ~ 54	81	41	40
55 ~ 59	59	32	27	55 ~ 59	111	59	52
60 ~ 64	62	25	37	60 ~ 64	108	55	53
65 ~ 69	85	40	45	65 ~ 69	150	79	71
70 ~ 74	43	26	17	70 ~ 74	116	55	61
75 ~ 79	44	16	28	75 ~ 79	81	31	50
80 ~ 84	40	17	23	80 ~ 84	97	34	63
85 ~ 89	29	13	16	85 ~ 89	94	22	72
90 ~ 94	9	1	8	90 ~ 94	68	11	57
95 ~ 99	1	1	0	95 ~ 99	23	5	18
100 歳 以 上	0	0	0	100 歳 以 上	2	1	1
(再 掲)				(再 掲)			
15 歳 未 満	91	43	48	15 歳 未 満	111	52	59
15 ~ 64 歳	436	210	226	15 ~ 64 歳	684	369	315
65 歳 以 上	251	114	137	65 歳 以 上	631	238	393
75 歳 以 上	123	48	75	75 歳 以 上	365	104	261
85 歳 以 上	39	15	24	85 歳 以 上	187	39	148
年 齢 別 割 合 (%)				年 齢 別 割 合 (%)			
15 歳 未 満	11.7	11.7	11.7	15 歳 未 満	7.8	7.9	7.7
15 ~ 64 歳	56.0	57.2	55.0	15 ~ 64 歳	48.0	56.0	41.1
65 歳 以 上	32.3	31.1	33.3	65 歳 以 上	44.2	36.1	51.2
75 歳 以 上	15.8	13.1	18.2	75 歳 以 上	25.6	15.8	34.0
85 歳 以 上	5.0	4.1	5.8	85 歳 以 上	13.1	5.9	19.3

第2表 年齢(5歳階級), 男女別人口及び年齢別割合 - 住居表示区域, 大字(続き)

年 齢 (5歳階級)	総 数	男	女	年 齢 (5歳階級)	総 数	男	女
大 字 洞 内 歳	2,098	980	1,118	大 字 馬 洗 場 歳	47	20	27
0 ~ 4	55	33	22	0 ~ 4	0	0	0
5 ~ 9	71	36	35	5 ~ 9	0	0	0
10 ~ 14	88	49	39	10 ~ 14	3	1	2
15 ~ 19	95	42	53	15 ~ 19	5	1	4
20 ~ 24	70	33	37	20 ~ 24	2	2	0
25 ~ 29	77	45	32	25 ~ 29	0	0	0
30 ~ 34	77	41	36	30 ~ 34	0	0	0
35 ~ 39	96	51	45	35 ~ 39	0	0	0
40 ~ 44	118	58	60	40 ~ 44	5	3	2
45 ~ 49	135	62	73	45 ~ 49	5	2	3
50 ~ 54	165	79	86	50 ~ 54	1	1	0
55 ~ 59	140	73	67	55 ~ 59	3	2	1
60 ~ 64	165	73	92	60 ~ 64	3	1	2
65 ~ 69	209	100	109	65 ~ 69	5	2	3
70 ~ 74	193	90	103	70 ~ 74	6	4	2
75 ~ 79	120	56	64	75 ~ 79	2	0	2
80 ~ 84	102	25	77	80 ~ 84	2	1	1
85 ~ 89	74	28	46	85 ~ 89	1	0	1
90 ~ 94	40	6	34	90 ~ 94	3	0	3
95 ~ 99	7	0	7	95 ~ 99	1	0	1
100 歳 以 上	1	0	1	100 歳 以 上	0	0	0
(再 掲)				(再 掲)			
15 歳 未 満	214	118	96	15 歳 未 満	3	1	2
15 ~ 64 歳	1,138	557	581	15 ~ 64 歳	24	12	12
65 歳 以 上	746	305	441	65 歳 以 上	20	7	13
75 歳 以 上	344	115	229	75 歳 以 上	9	1	8
85 歳 以 上	122	34	88	85 歳 以 上	5	0	5
年 齢 別 割 合 (%)				年 齢 別 割 合 (%)			
15 歳 未 満	10.2	12.0	8.6	15 歳 未 満	6.4	5.0	7.4
15 ~ 64 歳	54.2	56.8	52.0	15 ~ 64 歳	51.1	60.0	44.4
65 歳 以 上	35.6	31.1	39.4	65 歳 以 上	42.6	35.0	48.1
75 歳 以 上	16.4	11.7	20.5	75 歳 以 上	19.1	5.0	29.6
85 歳 以 上	5.8	3.5	7.9	85 歳 以 上	10.6	0.0	18.5
大 字 大 沢 田 歳	941	469	472	大 字 立 崎 歳	167	75	92
0 ~ 4	29	12	17	0 ~ 4	9	4	5
5 ~ 9	25	13	12	5 ~ 9	15	3	12
10 ~ 14	30	14	16	10 ~ 14	4	1	3
15 ~ 19	38	22	16	15 ~ 19	5	2	3
20 ~ 24	31	15	16	20 ~ 24	1	0	1
25 ~ 29	24	14	10	25 ~ 29	6	2	4
30 ~ 34	42	25	17	30 ~ 34	10	4	6
35 ~ 39	52	30	22	35 ~ 39	8	4	4
40 ~ 44	51	23	28	40 ~ 44	9	7	2
45 ~ 49	56	31	25	45 ~ 49	10	5	5
50 ~ 54	58	31	27	50 ~ 54	5	3	2
55 ~ 59	64	38	26	55 ~ 59	6	4	2
60 ~ 64	67	37	30	60 ~ 64	9	5	4
65 ~ 69	104	51	53	65 ~ 69	22	10	12
70 ~ 74	84	44	40	70 ~ 74	15	10	5
75 ~ 79	66	29	37	75 ~ 79	7	2	5
80 ~ 84	58	24	34	80 ~ 84	8	3	5
85 ~ 89	38	10	28	85 ~ 89	12	4	8
90 ~ 94	19	5	14	90 ~ 94	3	1	2
95 ~ 99	5	1	4	95 ~ 99	2	0	2
100 歳 以 上	0	0	0	100 歳 以 上	1	1	0
(再 掲)				(再 掲)			
15 歳 未 満	84	39	45	15 歳 未 満	28	8	20
15 ~ 64 歳	483	266	217	15 ~ 64 歳	69	36	33
65 歳 以 上	374	164	210	65 歳 以 上	70	31	39
75 歳 以 上	186	69	117	75 歳 以 上	33	11	22
85 歳 以 上	62	16	46	85 歳 以 上	18	6	12
年 齢 別 割 合 (%)				年 齢 別 割 合 (%)			
15 歳 未 満	8.9	8.3	9.5	15 歳 未 満	16.8	10.7	21.7
15 ~ 64 歳	51.3	56.7	46.0	15 ~ 64 歳	41.3	48.0	35.9
65 歳 以 上	39.7	35.0	44.5	65 歳 以 上	41.9	41.3	42.4
75 歳 以 上	19.8	14.7	24.8	75 歳 以 上	19.8	14.7	23.9
85 歳 以 上	6.6	3.4	9.7	85 歳 以 上	10.8	8.0	13.0

第2表 年齢(5歳階級), 男女別人口及び年齢別割合 - 住居表示区域, 大字(続き)

年 齢 (5歳階級)	総 数	男	女	年 齢 (5歳階級)	総 数	男	女
大 字 八 斗 沢	578	297	281	大 字 相 坂	3,960	1,912	2,048
0 ~ 4 歳	12	6	6	0 ~ 4 歳	109	57	52
5 ~ 9	11	3	8	5 ~ 9	133	71	62
10 ~ 14	17	11	6	10 ~ 14	137	68	69
15 ~ 19	27	14	13	15 ~ 19	194	99	95
20 ~ 24	15	6	9	20 ~ 24	132	72	60
25 ~ 29	17	12	5	25 ~ 29	131	72	59
30 ~ 34	23	14	9	30 ~ 34	155	81	74
35 ~ 39	29	12	17	35 ~ 39	174	98	76
40 ~ 44	34	21	13	40 ~ 44	247	129	118
45 ~ 49	47	30	17	45 ~ 49	278	144	134
50 ~ 54	34	20	14	50 ~ 54	237	118	119
55 ~ 59	26	15	11	55 ~ 59	254	127	127
60 ~ 64	35	18	17	60 ~ 64	326	155	171
65 ~ 69	90	40	50	65 ~ 69	407	194	213
70 ~ 74	58	34	24	70 ~ 74	337	178	159
75 ~ 79	36	18	18	75 ~ 79	236	103	133
80 ~ 84	24	7	17	80 ~ 84	215	79	136
85 ~ 89	25	9	16	85 ~ 89	153	49	104
90 ~ 94	14	6	8	90 ~ 94	91	17	74
95 ~ 99	4	1	3	95 ~ 99	14	1	13
100 歳 以 上	0	0	0	100 歳 以 上	0	0	0
(再 掲)				(再 掲)			
15 歳 未 満	40	20	20	15 歳 未 満	379	196	183
15 ~ 64 歳	287	162	125	15 ~ 64 歳	2,128	1,095	1,033
65 歳 以 上	251	115	136	65 歳 以 上	1,453	621	832
75 歳 以 上	103	41	62	75 歳 以 上	709	249	460
85 歳 以 上	43	16	27	85 歳 以 上	258	67	191
年 齢 別 割 合 (%)				年 齢 別 割 合 (%)			
15 歳 未 満	6.9	6.7	7.1	15 歳 未 満	9.6	10.3	8.9
15 ~ 64 歳	49.7	54.5	44.5	15 ~ 64 歳	53.7	57.3	50.4
65 歳 以 上	43.4	38.7	48.4	65 歳 以 上	36.7	32.5	40.6
75 歳 以 上	17.8	13.8	22.1	75 歳 以 上	17.9	13.0	22.5
85 歳 以 上	7.4	5.4	9.6	85 歳 以 上	6.5	3.5	9.3
大 字 豊 ケ 岡	74	38	36	大 字 藤 島	497	254	243
0 ~ 4 歳	1	1	0	0 ~ 4 歳	12	10	2
5 ~ 9	1	0	1	5 ~ 9	11	4	7
10 ~ 14	3	1	2	10 ~ 14	18	9	9
15 ~ 19	5	1	4	15 ~ 19	18	10	8
20 ~ 24	5	5	0	20 ~ 24	11	7	4
25 ~ 29	3	2	1	25 ~ 29	18	10	8
30 ~ 34	1	1	0	30 ~ 34	21	11	10
35 ~ 39	1	0	1	35 ~ 39	16	11	5
40 ~ 44	2	1	1	40 ~ 44	29	13	16
45 ~ 49	5	4	1	45 ~ 49	27	12	15
50 ~ 54	6	3	3	50 ~ 54	24	13	11
55 ~ 59	4	1	3	55 ~ 59	32	20	12
60 ~ 64	6	6	0	60 ~ 64	52	30	22
65 ~ 69	3	3	0	65 ~ 69	57	30	27
70 ~ 74	10	5	5	70 ~ 74	40	19	21
75 ~ 79	7	1	6	75 ~ 79	39	19	20
80 ~ 84	7	3	4	80 ~ 84	37	19	18
85 ~ 89	2	0	2	85 ~ 89	27	4	23
90 ~ 94	1	0	1	90 ~ 94	6	2	4
95 ~ 99	1	0	1	95 ~ 99	1	1	0
100 歳 以 上	0	0	0	100 歳 以 上	1	0	1
(再 掲)				(再 掲)			
15 歳 未 満	5	2	3	15 歳 未 満	41	23	18
15 ~ 64 歳	38	24	14	15 ~ 64 歳	248	137	111
65 歳 以 上	31	12	19	65 歳 以 上	208	94	114
75 歳 以 上	18	4	14	75 歳 以 上	111	45	66
85 歳 以 上	4	0	4	85 歳 以 上	35	7	28
年 齢 別 割 合 (%)				年 齢 別 割 合 (%)			
15 歳 未 満	6.8	5.3	8.3	15 歳 未 満	8.2	9.1	7.4
15 ~ 64 歳	51.4	63.2	38.9	15 ~ 64 歳	49.9	53.9	45.7
65 歳 以 上	41.9	31.6	52.8	65 歳 以 上	41.9	37.0	46.9
75 歳 以 上	24.3	10.5	38.9	75 歳 以 上	22.3	17.7	27.2
85 歳 以 上	5.4	0.0	11.1	85 歳 以 上	7.0	2.8	11.5

第2表 年齢(5歳階級), 男女別人口及び年齢別割合 - 住居表示区域, 大字(続き)

年 齢 (5歳階級)	総 数	男	女	年 齢 (5歳階級)	総 数	男	女
大 字 伝 法 寺	379	195	184	大 字 大 不 動	282	164	118
0 ～ 4 歳	13	7	6	0 ～ 4 歳	2	0	2
5 ～ 9	11	3	8	5 ～ 9	13	8	5
10 ～ 14	8	4	4	10 ～ 14	13	11	2
15 ～ 19	12	9	3	15 ～ 19	17	7	10
20 ～ 24	10	6	4	20 ～ 24	5	5	0
25 ～ 29	10	7	3	25 ～ 29	3	2	1
30 ～ 34	16	9	7	30 ～ 34	6	5	1
35 ～ 39	21	15	6	35 ～ 39	7	4	3
40 ～ 44	17	12	5	40 ～ 44	8	3	5
45 ～ 49	17	9	8	45 ～ 49	7	3	4
50 ～ 54	20	9	11	50 ～ 54	16	10	6
55 ～ 59	26	15	11	55 ～ 59	14	7	7
60 ～ 64	43	20	23	60 ～ 64	22	11	11
65 ～ 69	44	23	21	65 ～ 69	54	35	19
70 ～ 74	30	18	12	70 ～ 74	38	24	14
75 ～ 79	19	7	12	75 ～ 79	24	14	10
80 ～ 84	27	12	15	80 ～ 84	16	7	9
85 ～ 89	22	6	16	85 ～ 89	14	6	8
90 ～ 94	10	4	6	90 ～ 94	3	2	1
95 ～ 99	2	0	2	95 ～ 99	0	0	0
100 歳 以 上	1	0	1	100 歳 以 上	0	0	0
(再 掲)				(再 掲)			
15 歳 未 満	32	14	18	15 歳 未 満	28	19	9
15 ～ 64 歳	192	111	81	15 ～ 64 歳	105	57	48
65 歳 以 上	155	70	85	65 歳 以 上	149	88	61
75 歳 以 上	81	29	52	75 歳 以 上	57	29	28
85 歳 以 上	35	10	25	85 歳 以 上	17	8	9
年 齢 別 割 合 (%)				年 齢 別 割 合 (%)			
15 歳 未 満	8.4	7.2	9.8	15 歳 未 満	9.9	11.6	7.6
15 ～ 64 歳	50.7	56.9	44.0	15 ～ 64 歳	37.2	34.8	40.7
65 歳 以 上	40.9	35.9	46.2	65 歳 以 上	52.8	53.7	51.7
75 歳 以 上	21.4	14.9	28.3	75 歳 以 上	20.2	17.7	23.7
85 歳 以 上	9.2	5.1	13.6	85 歳 以 上	6.0	4.9	7.6
大 字 米 田	816	414	402	大 字 滝 沢	374	182	192
0 ～ 4 歳	12	5	7	0 ～ 4 歳	8	6	2
5 ～ 9	17	11	6	5 ～ 9	5	1	4
10 ～ 14	17	7	10	10 ～ 14	8	2	6
15 ～ 19	31	18	13	15 ～ 19	13	7	6
20 ～ 24	30	11	19	20 ～ 24	8	4	4
25 ～ 29	33	20	13	25 ～ 29	5	4	1
30 ～ 34	29	18	11	30 ～ 34	10	2	8
35 ～ 39	23	18	5	35 ～ 39	14	9	5
40 ～ 44	27	18	9	40 ～ 44	16	11	5
45 ～ 49	43	21	22	45 ～ 49	17	7	10
50 ～ 54	58	29	29	50 ～ 54	19	15	4
55 ～ 59	60	36	24	55 ～ 59	15	7	8
60 ～ 64	78	44	34	60 ～ 64	39	25	14
65 ～ 69	92	50	42	65 ～ 69	45	26	19
70 ～ 74	72	34	38	70 ～ 74	28	11	17
75 ～ 79	67	32	35	75 ～ 79	35	18	17
80 ～ 84	51	18	33	80 ～ 84	42	16	26
85 ～ 89	57	19	38	85 ～ 89	29	7	22
90 ～ 94	15	5	10	90 ～ 94	16	3	13
95 ～ 99	3	0	3	95 ～ 99	2	1	1
100 歳 以 上	1	0	1	100 歳 以 上	0	0	0
(再 掲)				(再 掲)			
15 歳 未 満	46	23	23	15 歳 未 満	21	9	12
15 ～ 64 歳	412	233	179	15 ～ 64 歳	156	91	65
65 歳 以 上	358	158	200	65 歳 以 上	197	82	115
75 歳 以 上	194	74	120	75 歳 以 上	124	45	79
85 歳 以 上	76	24	52	85 歳 以 上	47	11	36
年 齢 別 割 合 (%)				年 齢 別 割 合 (%)			
15 歳 未 満	5.6	5.6	5.7	15 歳 未 満	5.6	4.9	6.3
15 ～ 64 歳	50.5	56.3	44.5	15 ～ 64 歳	41.7	50.0	33.9
65 歳 以 上	43.9	38.2	49.8	65 歳 以 上	52.7	45.1	59.9
75 歳 以 上	23.8	17.9	29.9	75 歳 以 上	33.2	24.7	41.1
85 歳 以 上	9.3	5.8	12.9	85 歳 以 上	12.6	6.0	18.8

第2表 年齢(5歳階級), 男女別人口及び年齢別割合 - 住居表示区域, 大字(続き)

年 齢 (5歳階級)	総 数	男	女	年 齢 (5歳階級)	総 数	男	女
大 字 沢 田	1,495	729	766	大 字 法 量	927	461	466
0 ~ 4 歳	47	23	24	0 ~ 4 歳	11	6	5
5 ~ 9	41	17	24	5 ~ 9	12	7	5
10 ~ 14	55	32	23	10 ~ 14	22	11	11
15 ~ 19	56	28	28	15 ~ 19	37	18	19
20 ~ 24	45	20	25	20 ~ 24	23	15	8
25 ~ 29	40	17	23	25 ~ 29	24	12	12
30 ~ 34	41	22	19	30 ~ 34	30	16	14
35 ~ 39	71	40	31	35 ~ 39	36	22	14
40 ~ 44	94	54	40	40 ~ 44	49	17	32
45 ~ 49	96	50	46	45 ~ 49	52	29	23
50 ~ 54	71	43	28	50 ~ 54	49	29	20
55 ~ 59	82	42	40	55 ~ 59	58	33	25
60 ~ 64	136	69	67	60 ~ 64	73	43	30
65 ~ 69	174	89	85	65 ~ 69	116	57	59
70 ~ 74	117	71	46	70 ~ 74	105	59	46
75 ~ 79	91	39	52	75 ~ 79	66	31	35
80 ~ 84	107	35	72	80 ~ 84	74	26	48
85 ~ 89	87	26	61	85 ~ 89	58	19	39
90 ~ 94	38	11	27	90 ~ 94	29	9	20
95 ~ 99	6	1	5	95 ~ 99	3	2	1
100 歳 以 上	0	0	0	100 歳 以 上	0	0	0
(再 掲)				(再 掲)			
15 歳 未 満	143	72	71	15 歳 未 満	45	24	21
15 ~ 64 歳	732	385	347	15 ~ 64 歳	431	234	197
65 歳 以 上	620	272	348	65 歳 以 上	451	203	248
75 歳 以 上	329	112	217	75 歳 以 上	230	87	143
85 歳 以 上	131	38	93	85 歳 以 上	90	30	60
年 齢 別 割 合 (%)				年 齢 別 割 合 (%)			
15 歳 未 満	9.6	9.9	9.3	15 歳 未 満	4.9	5.2	4.5
15 ~ 64 歳	49.0	52.8	45.3	15 ~ 64 歳	46.5	50.8	42.3
65 歳 以 上	41.5	37.3	45.4	65 歳 以 上	48.7	44.0	53.2
75 歳 以 上	22.0	15.4	28.3	75 歳 以 上	24.8	18.9	30.7
85 歳 以 上	8.8	5.2	12.1	85 歳 以 上	9.7	6.5	12.9
大 字 奥 瀬	1,670	786	884				
0 ~ 4 歳	33	11	22				
5 ~ 9	43	24	19				
10 ~ 14	45	20	25				
15 ~ 19	61	31	30				
20 ~ 24	56	25	31				
25 ~ 29	52	24	28				
30 ~ 34	60	30	30				
35 ~ 39	52	30	22				
40 ~ 44	80	48	32				
45 ~ 49	110	60	50				
50 ~ 54	77	45	32				
55 ~ 59	91	55	36				
60 ~ 64	144	69	75				
65 ~ 69	191	100	91				
70 ~ 74	154	74	80				
75 ~ 79	109	44	65				
80 ~ 84	121	49	72				
85 ~ 89	105	34	71				
90 ~ 94	62	10	52				
95 ~ 99	22	3	19				
100 歳 以 上	2	0	2				
(再 掲)							
15 歳 未 満	121	55	66				
15 ~ 64 歳	783	417	366				
65 歳 以 上	766	314	452				
75 歳 以 上	421	140	281				
85 歳 以 上	191	47	144				
年 齢 別 割 合 (%)							
15 歳 未 満	7.2	7.0	7.5				
15 ~ 64 歳	46.9	53.1	41.4				
65 歳 以 上	45.9	39.9	51.1				
75 歳 以 上	25.2	17.8	31.8				
85 歳 以 上	11.4	6.0	16.3				

第3表 世帯数及び男女別人口 - 小学校区, 中学校区

学 区	世 帯 数	人 口		
		総 数	男	女
総 数	27,483	61,210	29,313	31,897
三 本 木 小 学 校 区	5,582	11,104	5,314	5,790
北 本 南 小 学 校 区	4,524	10,330	5,006	5,324
北 園 小 学 校 区	4,199	8,961	4,161	4,800
東 西 切 小 学 校 区	3,092	6,728	3,229	3,499
下 藤 高 洞 深 松 ち 四 沢 法 十 和 田 湖 小 学 校 区	1,159	2,813	1,342	1,471
田 坂 小 学 校 区	340	861	418	443
清 水 小 学 校 区	1,572	3,879	1,908	1,971
内 持 陽 せ 和 田 湖 小 学 校 区	305	710	347	363
内 持 陽 せ 和 田 湖 小 学 校 区	516	1,304	628	676
内 持 陽 せ 和 田 湖 小 学 校 区	442	976	432	544
内 持 陽 せ 和 田 湖 小 学 校 区	381	1,024	505	519
内 持 陽 せ 和 田 湖 小 学 校 区	3,102	7,120	3,366	3,754
内 持 陽 せ 和 田 湖 小 学 校 区	632	1,308	681	627
内 持 陽 せ 和 田 湖 小 学 校 区	526	1,495	729	766
内 持 陽 せ 和 田 湖 小 学 校 区	981	2,322	1,113	1,209
内 持 陽 せ 和 田 湖 小 学 校 区	130	275	134	141
三 本 木 中 学 校 区	6,717	14,796	6,994	7,802
三 本 南 小 学 校 区	938	1,875	872	1,003
三 本 南 小 学 校 区	1,972	4,699	2,290	2,409
三 本 南 小 学 校 区	3,807	8,222	3,832	4,390
切 田 中 学 校 区	340	861	418	443
切 田 中 学 校 区	340	861	418	443
大 深 洞 内 中 学 校 区	897	2,328	1,133	1,195
大 深 洞 内 中 学 校 区	516	1,304	628	676
大 深 洞 内 中 学 校 区	381	1,024	505	519
甲 東 中 学 校 区	4,478	10,481	4,934	5,547
甲 西 小 学 校 区	1,159	2,813	1,342	1,471
甲 西 小 学 校 区	442	976	432	544
甲 西 小 学 校 区	2,877	6,692	3,160	3,532
十 和 田 中 学 校 区	5,991	13,613	6,619	6,994
十 和 田 小 学 校 区	1,867	4,103	1,995	2,108
十 和 田 小 学 校 区	2,552	5,631	2,716	2,915
十 和 田 小 学 校 区	1,572	3,879	1,908	1,971
四 和 中 学 校 区	632	1,308	681	627
四 和 小 学 校 区	632	1,308	681	627
東 三 本 木 中 学 校 区	6,791	13,731	6,558	7,173
東 三 本 木 小 学 校 区	2,777	5,126	2,447	2,679
東 三 本 木 小 学 校 区	392	739	329	410
東 三 本 木 小 学 校 区	3,092	6,728	3,229	3,499
東 三 本 木 小 学 校 区	305	710	347	363
東 三 本 木 小 学 校 区	225	428	206	222
第 一 中 学 校 区	1,507	3,817	1,842	1,975
第 一 中 学 校 区	526	1,495	729	766
第 一 中 学 校 区	981	2,322	1,113	1,209
十 和 田 湖 中 学 校 区	130	275	134	141
十 和 田 湖 小 学 校 区	130	275	134	141

第4表 年齢(5歳階級), 男女別人口及び年齢別割合 - 小学校区, 中学校区

年 齢 (5歳階級)	総 数	男	女	年 齢 (5歳階級)	総 数	男	女
総 数	61,210	29,313	31,897	南 小 学 校 区	10,330	5,006	5,324
0 ~ 4 歳	1,987	1,032	955	0 ~ 4 歳	325	175	150
5 ~ 9	2,274	1,176	1,098	5 ~ 9	386	222	164
10 ~ 14	2,545	1,300	1,245	10 ~ 14	455	230	225
15 ~ 19	2,857	1,480	1,377	15 ~ 19	534	299	235
20 ~ 24	2,358	1,206	1,152	20 ~ 24	359	197	162
25 ~ 29	2,165	1,133	1,032	25 ~ 29	362	201	161
30 ~ 34	2,716	1,380	1,336	30 ~ 34	427	205	222
35 ~ 39	3,308	1,710	1,598	35 ~ 39	536	261	275
40 ~ 44	4,116	2,140	1,976	40 ~ 44	687	364	323
45 ~ 49	4,247	2,161	2,086	45 ~ 49	762	377	385
50 ~ 54	4,013	1,946	2,067	50 ~ 54	716	359	357
55 ~ 59	4,034	1,993	2,041	55 ~ 59	726	360	366
60 ~ 64	4,638	2,243	2,395	60 ~ 64	766	367	399
65 ~ 69	5,491	2,582	2,909	65 ~ 69	838	371	467
70 ~ 74	4,633	2,201	2,432	70 ~ 74	750	344	406
75 ~ 79	3,533	1,502	2,031	75 ~ 79	668	277	391
80 ~ 84	3,068	1,190	1,878	80 ~ 84	556	237	319
85 ~ 89	2,067	683	1,384	85 ~ 89	332	119	213
90 ~ 94	930	214	716	90 ~ 94	125	37	88
95 ~ 99	205	36	169	95 ~ 99	17	4	13
100 歳 以 上	25	5	20	100 歳 以 上	3	0	3
(再 掲)				(再 掲)			
15 歳 未 満	6,806	3,508	3,298	15 歳 未 満	1,166	627	539
15 ~ 64 歳	34,452	17,392	17,060	15 ~ 64 歳	5,875	2,990	2,885
65 歳 以 上	19,952	8,413	11,539	65 歳 以 上	3,289	1,389	1,900
75 歳 以 上	9,828	3,630	6,198	75 歳 以 上	1,701	674	1,027
85 歳 以 上	3,227	938	2,289	85 歳 以 上	477	160	317
年 齢 別 割 合 (%)				年 齢 別 割 合 (%)			
15 歳 未 満	11.1	12.0	10.3	15 歳 未 満	11.3	12.5	10.1
15 ~ 64 歳	56.3	59.3	53.5	15 ~ 64 歳	56.9	59.7	54.2
65 歳 以 上	32.6	28.7	36.2	65 歳 以 上	31.8	27.7	35.7
75 歳 以 上	16.1	12.4	19.4	75 歳 以 上	16.5	13.5	19.3
85 歳 以 上	5.3	3.2	7.2	85 歳 以 上	4.6	3.2	6.0
三 本 木 小 学 校 区	11,104	5,314	5,790	北 園 小 学 校 区	8,961	4,161	4,800
0 ~ 4 歳	382	202	180	0 ~ 4 歳	278	138	140
5 ~ 9	443	215	228	5 ~ 9	337	174	163
10 ~ 14	470	235	235	10 ~ 14	381	202	179
15 ~ 19	484	248	236	15 ~ 19	400	208	192
20 ~ 24	553	296	257	20 ~ 24	307	152	155
25 ~ 29	435	215	220	25 ~ 29	301	159	142
30 ~ 34	563	297	266	30 ~ 34	380	194	186
35 ~ 39	641	329	312	35 ~ 39	487	236	251
40 ~ 44	798	398	400	40 ~ 44	581	303	278
45 ~ 49	809	431	378	45 ~ 49	604	295	309
50 ~ 54	771	362	409	50 ~ 54	582	257	325
55 ~ 59	734	358	376	55 ~ 59	586	279	307
60 ~ 64	773	380	393	60 ~ 64	721	325	396
65 ~ 69	857	401	456	65 ~ 69	756	330	426
70 ~ 74	822	339	483	70 ~ 74	658	300	358
75 ~ 79	623	268	355	75 ~ 79	606	255	351
80 ~ 84	472	200	272	80 ~ 84	536	209	327
85 ~ 89	303	103	200	85 ~ 89	331	118	213
90 ~ 94	126	29	97	90 ~ 94	107	24	83
95 ~ 99	41	8	33	95 ~ 99	21	2	19
100 歳 以 上	4	0	4	100 歳 以 上	1	1	0
(再 掲)				(再 掲)			
15 歳 未 満	1,295	652	643	15 歳 未 満	996	514	482
15 ~ 64 歳	6,561	3,314	3,247	15 ~ 64 歳	4,949	2,408	2,541
65 歳 以 上	3,248	1,348	1,900	65 歳 以 上	3,016	1,239	1,777
75 歳 以 上	1,569	608	961	75 歳 以 上	1,602	609	993
85 歳 以 上	474	140	334	85 歳 以 上	460	145	315
年 齢 別 割 合 (%)				年 齢 別 割 合 (%)			
15 歳 未 満	11.7	12.3	11.1	15 歳 未 満	11.1	12.4	10.0
15 ~ 64 歳	59.1	62.4	56.1	15 ~ 64 歳	55.2	57.9	52.9
65 歳 以 上	29.3	25.4	32.8	65 歳 以 上	33.7	29.8	37.0
75 歳 以 上	14.1	11.4	16.6	75 歳 以 上	17.9	14.6	20.7
85 歳 以 上	4.3	2.6	5.8	85 歳 以 上	5.1	3.5	6.6

第4表 年齢(5歳階級), 男女別人口及び年齢別割合 - 小学校区, 中学校区(続き)

年 齢 (5歳階級)	総 数	男	女	年 齢 (5歳階級)	総 数	男	女
東 小 学 校 区	6,728	3,229	3,499	下 切 田 小 学 校 区	861	418	443
0 ~ 4 歳	279	146	133	0 ~ 4 歳	8	3	5
5 ~ 9	315	164	151	5 ~ 9	8	3	5
10 ~ 14	344	169	175	10 ~ 14	18	9	9
15 ~ 19	349	178	171	15 ~ 19	29	14	15
20 ~ 24	341	172	169	20 ~ 24	24	11	13
25 ~ 29	266	144	122	25 ~ 29	15	9	6
30 ~ 34	363	163	200	30 ~ 34	23	18	5
35 ~ 39	449	214	235	35 ~ 39	35	25	10
40 ~ 44	545	286	259	40 ~ 44	46	28	18
45 ~ 49	496	248	248	45 ~ 49	32	16	16
50 ~ 54	463	208	255	50 ~ 54	48	24	24
55 ~ 59	468	237	231	55 ~ 59	65	34	31
60 ~ 64	444	220	224	60 ~ 64	82	39	43
65 ~ 69	563	247	316	65 ~ 69	115	61	54
70 ~ 74	407	195	212	70 ~ 74	79	48	31
75 ~ 79	254	105	149	75 ~ 79	57	22	35
80 ~ 84	192	70	122	80 ~ 84	95	33	62
85 ~ 89	117	47	70	85 ~ 89	54	18	36
90 ~ 94	56	13	43	90 ~ 94	24	3	21
95 ~ 99	12	2	10	95 ~ 99	4	0	4
100 歳 以 上	5	1	4	100 歳 以 上	0	0	0
(再 掲)				(再 掲)			
15 歳 未 満	938	479	459	15 歳 未 満	34	15	19
15 ~ 64 歳	4,184	2,070	2,114	15 ~ 64 歳	399	218	181
65 歳 以 上	1,606	680	926	65 歳 以 上	428	185	243
75 歳 以 上	636	238	398	75 歳 以 上	234	76	158
85 歳 以 上	190	63	127	85 歳 以 上	82	21	61
年 齢 別 割 合 (%)				年 齢 別 割 合 (%)			
15 歳 未 満	13.9	14.8	13.1	15 歳 未 満	3.9	3.6	4.3
15 ~ 64 歳	62.2	64.1	60.4	15 ~ 64 歳	46.3	52.2	40.9
65 歳 以 上	23.9	21.1	26.5	65 歳 以 上	49.7	44.3	54.9
75 歳 以 上	9.5	7.4	11.4	75 歳 以 上	27.2	18.2	35.7
85 歳 以 上	2.8	2.0	3.6	85 歳 以 上	9.5	5.0	13.8
西 小 学 校 区	2,813	1,342	1,471	藤 坂 小 学 校 区	3,879	1,908	1,971
0 ~ 4 歳	79	41	38	0 ~ 4 歳	104	58	46
5 ~ 9	124	69	55	5 ~ 9	125	65	60
10 ~ 14	139	70	69	10 ~ 14	126	62	64
15 ~ 19	153	70	83	15 ~ 19	182	98	84
20 ~ 24	80	43	37	20 ~ 24	125	65	60
25 ~ 29	75	40	35	25 ~ 29	123	65	58
30 ~ 34	113	63	50	30 ~ 34	167	90	77
35 ~ 39	165	86	79	35 ~ 39	164	100	64
40 ~ 44	208	103	105	40 ~ 44	235	127	108
45 ~ 49	194	95	99	45 ~ 49	251	130	121
50 ~ 54	194	98	96	50 ~ 54	221	109	112
55 ~ 59	191	91	100	55 ~ 59	254	137	117
60 ~ 64	237	103	134	60 ~ 64	331	165	166
65 ~ 69	273	131	142	65 ~ 69	402	190	212
70 ~ 74	218	106	112	70 ~ 74	331	175	156
75 ~ 79	141	58	83	75 ~ 79	265	118	147
80 ~ 84	106	42	64	80 ~ 84	218	90	128
85 ~ 89	81	27	54	85 ~ 89	160	45	115
90 ~ 94	37	4	33	90 ~ 94	79	17	62
95 ~ 99	5	2	3	95 ~ 99	13	2	11
100 歳 以 上	0	0	0	100 歳 以 上	3	0	3
(再 掲)				(再 掲)			
15 歳 未 満	342	180	162	15 歳 未 満	355	185	170
15 ~ 64 歳	1,610	792	818	15 ~ 64 歳	2,053	1,086	967
65 歳 以 上	861	370	491	65 歳 以 上	1,471	637	834
75 歳 以 上	370	133	237	75 歳 以 上	738	272	466
85 歳 以 上	123	33	90	85 歳 以 上	255	64	191
年 齢 別 割 合 (%)				年 齢 別 割 合 (%)			
15 歳 未 満	12.2	13.4	11.0	15 歳 未 満	9.2	9.7	8.6
15 ~ 64 歳	57.2	59.0	55.6	15 ~ 64 歳	52.9	56.9	49.1
65 歳 以 上	30.6	27.6	33.4	65 歳 以 上	37.9	33.4	42.3
75 歳 以 上	13.2	9.9	16.1	75 歳 以 上	19.0	14.3	23.6
85 歳 以 上	4.4	2.5	6.1	85 歳 以 上	6.6	3.4	9.7

第4表 年齢(5歳階級), 男女別人口及び年齢別割合 - 小学校区, 中学校区(続き)

年 齢 (5歳階級)	総 数	男	女	年 齢 (5歳階級)	総 数	男	女
高 清 水 小 学 校 区	710	347	363	深 持 小 学 校 区	976	432	544
0 ～ 4 歳	16	10	6	0 ～ 4 歳	16	9	7
5 ～ 9	18	5	13	5 ～ 9	31	14	17
10 ～ 14	34	19	15	10 ～ 14	22	10	12
15 ～ 19	35	20	15	15 ～ 19	36	21	15
20 ～ 24	18	14	4	20 ～ 24	29	16	13
25 ～ 29	22	15	7	25 ～ 29	29	12	17
30 ～ 34	22	12	10	30 ～ 34	28	15	13
35 ～ 39	34	17	17	35 ～ 39	32	16	16
40 ～ 44	33	16	17	40 ～ 44	47	25	22
45 ～ 49	59	31	28	45 ～ 49	45	22	23
50 ～ 54	45	25	20	50 ～ 54	52	26	26
55 ～ 59	40	17	23	55 ～ 59	75	44	31
60 ～ 64	55	22	33	60 ～ 64	70	34	36
65 ～ 69	77	49	28	65 ～ 69	94	52	42
70 ～ 74	62	31	31	70 ～ 74	76	35	41
75 ～ 79	37	16	21	75 ～ 79	64	23	41
80 ～ 84	40	13	27	80 ～ 84	74	28	46
85 ～ 89	38	11	27	85 ～ 89	75	14	61
90 ～ 94	21	4	17	90 ～ 94	59	11	48
95 ～ 99	4	0	4	95 ～ 99	20	4	16
100 歳 以 上	0	0	0	100 歳 以 上	2	1	1
(再 掲)				(再 掲)			
15 歳 未 満	68	34	34	15 歳 未 満	69	33	36
15 ～ 64 歳	363	189	174	15 ～ 64 歳	443	231	212
65 歳 以 上	279	124	155	65 歳 以 上	464	168	296
75 歳 以 上	140	44	96	75 歳 以 上	294	81	213
85 歳 以 上	63	15	48	85 歳 以 上	156	30	126
年 齢 別 割 合 (%)				年 齢 別 割 合 (%)			
15 歳 未 満	9.6	9.8	9.4	15 歳 未 満	7.1	7.6	6.6
15 ～ 64 歳	51.1	54.5	47.9	15 ～ 64 歳	45.4	53.5	39.0
65 歳 以 上	39.3	35.7	42.7	65 歳 以 上	47.5	38.9	54.4
75 歳 以 上	19.7	12.7	26.4	75 歳 以 上	30.1	18.8	39.2
85 歳 以 上	8.9	4.3	13.2	85 歳 以 上	16.0	6.9	23.2
洞 内 小 学 校 区	1,304	628	676	松 陽 小 学 校 区	1,024	505	519
0 ～ 4 歳	39	18	21	0 ～ 4 歳	29	16	13
5 ～ 9	26	16	10	5 ～ 9	38	11	27
10 ～ 14	42	23	19	10 ～ 14	29	13	16
15 ～ 19	62	26	36	15 ～ 19	38	16	22
20 ～ 24	41	21	20	20 ～ 24	30	15	15
25 ～ 29	41	23	18	25 ～ 29	30	20	10
30 ～ 34	47	20	27	30 ～ 34	44	26	18
35 ～ 39	60	35	25	35 ～ 39	50	28	22
40 ～ 44	74	42	32	40 ～ 44	49	26	23
45 ～ 49	84	41	43	45 ～ 49	60	36	24
50 ～ 54	86	48	38	50 ～ 54	63	33	30
55 ～ 59	81	49	32	55 ～ 59	70	39	31
60 ～ 64	100	50	50	60 ～ 64	67	41	26
65 ～ 69	155	70	85	65 ～ 69	120	55	65
70 ～ 74	121	66	55	70 ～ 74	100	56	44
75 ～ 79	85	35	50	75 ～ 79	66	28	38
80 ～ 84	76	24	52	80 ～ 84	63	23	40
85 ～ 89	46	16	30	85 ～ 89	48	13	35
90 ～ 94	34	5	29	90 ～ 94	21	7	14
95 ～ 99	4	0	4	95 ～ 99	8	2	6
100 歳 以 上	0	0	0	100 歳 以 上	1	1	0
(再 掲)				(再 掲)			
15 歳 未 満	107	57	50	15 歳 未 満	96	40	56
15 ～ 64 歳	676	355	321	15 ～ 64 歳	501	280	221
65 歳 以 上	521	216	305	65 歳 以 上	427	185	242
75 歳 以 上	245	80	165	75 歳 以 上	207	74	133
85 歳 以 上	84	21	63	85 歳 以 上	78	23	55
年 齢 別 割 合 (%)				年 齢 別 割 合 (%)			
15 歳 未 満	8.2	9.1	7.4	15 歳 未 満	9.4	7.9	10.8
15 ～ 64 歳	51.8	56.5	47.5	15 ～ 64 歳	48.9	55.4	42.6
65 歳 以 上	40.0	34.4	45.1	65 歳 以 上	41.7	36.6	46.6
75 歳 以 上	18.8	12.7	24.4	75 歳 以 上	20.2	14.7	25.6
85 歳 以 上	6.4	3.3	9.3	85 歳 以 上	7.6	4.6	10.6

第4表 年齢(5歳階級), 男女別人口及び年齢別割合 - 小学校区, 中学校区(続き)

年 齢 (5歳階級)	総 数	男	女	年 齢 (5歳階級)	総 数	男	女
ちとせ小学校区	7,120	3,366	3,754	沢田小学校区	1,495	729	766
0～4歳	319	165	154	0～4歳	47	23	24
5～9	294	151	143	5～9	41	17	24
10～14	326	176	150	10～14	55	32	23
15～19	346	177	169	15～19	56	28	28
20～24	293	127	166	20～24	45	20	25
25～29	311	152	159	25～29	40	17	23
30～34	366	187	179	30～34	41	22	19
35～39	454	241	213	35～39	71	40	31
40～44	542	273	269	40～44	94	54	40
45～49	532	272	260	45～49	96	50	46
50～54	496	232	264	50～54	71	43	28
55～59	441	179	262	55～59	82	42	40
60～64	515	243	272	60～64	136	69	67
65～69	589	280	309	65～69	174	89	85
70～74	511	241	270	70～74	117	71	46
75～79	298	131	167	75～79	91	39	52
80～84	240	73	167	80～84	107	35	72
85～89	142	42	100	85～89	87	26	61
90～94	80	20	60	90～94	38	11	27
95～99	21	3	18	95～99	6	1	5
100歳以上	4	1	3	100歳以上	0	0	0
(再掲)				(再掲)			
15歳未満	939	492	447	15歳未満	143	72	71
15～64歳	4,296	2,083	2,213	15～64歳	732	385	347
65歳以上	1,885	791	1,094	65歳以上	620	272	348
75歳以上	785	270	515	75歳以上	329	112	217
85歳以上	247	66	181	85歳以上	131	38	93
年齢別割合(%)				年齢別割合(%)			
15歳未満	13.2	14.6	11.9	15歳未満	9.6	9.9	9.3
15～64歳	60.3	61.9	59.0	15～64歳	49.0	52.8	45.3
65歳以上	26.5	23.5	29.1	65歳以上	41.5	37.3	45.4
75歳以上	11.0	8.0	13.7	75歳以上	22.0	15.4	28.3
85歳以上	3.5	2.0	4.8	85歳以上	8.8	5.2	12.1
四和小学校区	1,308	681	627	法奥小学校区	2,322	1,113	1,209
0～4歳	22	11	11	0～4歳	38	16	22
5～9	33	19	14	5～9	51	29	22
10～14	37	19	18	10～14	63	27	36
15～19	55	28	27	15～19	86	44	42
20～24	34	17	17	20～24	71	38	33
25～29	39	25	14	25～29	67	33	34
30～34	42	22	20	30～34	84	43	41
35～39	42	30	12	35～39	81	48	33
40～44	48	30	18	40～44	115	56	59
45～49	61	28	33	45～49	142	79	63
50～54	79	48	31	50～54	116	67	49
55～59	72	39	33	55～59	130	74	56
60～64	124	73	51	60～64	194	103	91
65～69	171	99	72	65～69	267	133	134
70～74	122	61	61	70～74	232	121	111
75～79	103	52	51	75～79	149	66	83
80～84	98	38	60	80～84	175	66	109
85～89	90	31	59	85～89	153	47	106
90～94	32	10	22	90～94	84	19	65
95～99	4	1	3	95～99	22	4	18
100歳以上	0	0	0	100歳以上	2	0	2
(再掲)				(再掲)			
15歳未満	92	49	43	15歳未満	152	72	80
15～64歳	596	340	256	15～64歳	1,086	585	501
65歳以上	620	292	328	65歳以上	1,084	456	628
75歳以上	327	132	195	75歳以上	585	202	383
85歳以上	126	42	84	85歳以上	261	70	191
年齢別割合(%)				年齢別割合(%)			
15歳未満	7.0	7.2	6.9	15歳未満	6.5	6.5	6.6
15～64歳	45.6	49.9	40.8	15～64歳	46.8	52.6	41.4
65歳以上	47.4	42.9	52.3	65歳以上	46.7	41.0	51.9
75歳以上	25.0	19.4	31.1	75歳以上	25.2	18.1	31.7
85歳以上	9.6	6.2	13.4	85歳以上	11.2	6.3	15.8

第4表 年齢(5歳階級), 男女別人口及び年齢別割合 - 小学校区, 中学校区(続き)

年 齢 (5歳階級)	総 数	男	女	年 齢 (5歳階級)	総 数	男	女
十和田湖小学校区	275	134	141	三本木中学校区	14,796	6,994	7,802
0 ~ 4 歳	6	1	5	0 ~ 4 歳	453	232	221
5 ~ 9	4	2	2	5 ~ 9	569	301	268
10 ~ 14	4	4	0	10 ~ 14	694	358	336
15 ~ 19	12	5	7	15 ~ 19	699	376	323
20 ~ 24	8	2	6	20 ~ 24	503	260	243
25 ~ 29	9	3	6	25 ~ 29	491	267	224
30 ~ 34	6	3	3	30 ~ 34	626	324	302
35 ~ 39	7	4	3	35 ~ 39	790	379	411
40 ~ 44	14	9	5	40 ~ 44	957	503	454
45 ~ 49	20	10	10	45 ~ 49	1,017	511	506
50 ~ 54	10	7	3	50 ~ 54	970	449	521
55 ~ 59	19	14	5	55 ~ 59	1,002	483	519
60 ~ 64	23	9	14	60 ~ 64	1,153	530	623
65 ~ 69	40	24	16	65 ~ 69	1,220	552	668
70 ~ 74	27	12	15	70 ~ 74	1,108	493	615
75 ~ 79	26	9	17	75 ~ 79	960	407	553
80 ~ 84	20	9	11	80 ~ 84	816	319	497
85 ~ 89	10	6	4	85 ~ 89	515	186	329
90 ~ 94	7	0	7	90 ~ 94	203	54	149
95 ~ 99	3	1	2	95 ~ 99	46	9	37
100 歳 以 上	0	0	0	100 歳 以 上	4	1	3
(再 掲)				(再 掲)			
15 歳 未 満	14	7	7	15 歳 未 満	1,716	891	825
15 ~ 64 歳	128	66	62	15 ~ 64 歳	8,208	4,082	4,126
65 歳 以 上	133	61	72	65 歳 以 上	4,872	2,021	2,851
75 歳 以 上	66	25	41	75 歳 以 上	2,544	976	1,568
85 歳 以 上	20	7	13	85 歳 以 上	768	250	518
年 齢 別 割 合 (%)				年 齢 別 割 合 (%)			
15 歳 未 満	5.1	5.2	5.0	15 歳 未 満	11.6	12.7	10.6
15 ~ 64 歳	46.5	49.3	44.0	15 ~ 64 歳	55.5	58.4	52.9
65 歳 以 上	48.4	45.5	51.1	65 歳 以 上	32.9	28.9	36.5
75 歳 以 上	24.0	18.7	29.1	75 歳 以 上	17.2	14.0	20.1
85 歳 以 上	7.3	5.2	9.2	85 歳 以 上	5.2	3.6	6.6
				切 田 中 学 校 区	861	418	443
				0 ~ 4 歳	8	3	5
				5 ~ 9	8	3	5
				10 ~ 14	18	9	9
				15 ~ 19	29	14	15
				20 ~ 24	24	11	13
				25 ~ 29	15	9	6
				30 ~ 34	23	18	5
				35 ~ 39	35	25	10
				40 ~ 44	46	28	18
				45 ~ 49	32	16	16
				50 ~ 54	48	24	24
				55 ~ 59	65	34	31
				60 ~ 64	82	39	43
				65 ~ 69	115	61	54
				70 ~ 74	79	48	31
				75 ~ 79	57	22	35
				80 ~ 84	95	33	62
				85 ~ 89	54	18	36
				90 ~ 94	24	3	21
				95 ~ 99	4	0	4
				100 歳 以 上	0	0	0
				(再 掲)			
				15 歳 未 満	34	15	19
				15 ~ 64 歳	399	218	181
				65 歳 以 上	428	185	243
				75 歳 以 上	234	76	158
				85 歳 以 上	82	21	61
				年 齢 別 割 合 (%)			
				15 歳 未 満	3.9	3.6	4.3
				15 ~ 64 歳	46.3	52.2	40.9
				65 歳 以 上	49.7	44.3	54.9
				75 歳 以 上	27.2	18.2	35.7
				85 歳 以 上	9.5	5.0	13.8

第4表 年齢(5歳階級), 男女別人口及び年齢別割合 - 小学校区, 中学校区(続き)

年 齢 (5歳階級)	総 数	男	女	年 齢 (5歳階級)	総 数	男	女
大 深 内 中 学 校 区	2,328	1,133	1,195	十 和 田 中 学 校 区	13,613	6,619	6,994
0 ～ 4 歳	68	34	34	0 ～ 4 歳	417	232	185
5 ～ 9	64	27	37	5 ～ 9	501	255	246
10 ～ 14	71	36	35	10 ～ 14	518	260	258
15 ～ 19	100	42	58	15 ～ 19	666	357	309
20 ～ 24	71	36	35	20 ～ 24	488	258	230
25 ～ 29	71	43	28	25 ～ 29	450	242	208
30 ～ 34	91	46	45	30 ～ 34	613	304	309
35 ～ 39	110	63	47	35 ～ 39	696	372	324
40 ～ 44	123	68	55	40 ～ 44	912	471	441
45 ～ 49	144	77	67	45 ～ 49	994	507	487
50 ～ 54	149	81	68	50 ～ 54	935	458	477
55 ～ 59	151	88	63	55 ～ 59	920	479	441
60 ～ 64	167	91	76	60 ～ 64	1,027	515	512
65 ～ 69	275	125	150	65 ～ 69	1,191	543	648
70 ～ 74	221	122	99	70 ～ 74	1,030	491	539
75 ～ 79	151	63	88	75 ～ 79	858	363	495
80 ～ 84	139	47	92	80 ～ 84	730	320	410
85 ～ 89	94	29	65	85 ～ 89	460	149	311
90 ～ 94	55	12	43	90 ～ 94	175	39	136
95 ～ 99	12	2	10	95 ～ 99	27	4	23
100 歳 以 上	1	1	0	100 歳 以 上	5	0	5
(再 掲)				(再 掲)			
15 歳 未 満	203	97	106	15 歳 未 満	1,436	747	689
15 ～ 64 歳	1,177	635	542	15 ～ 64 歳	7,701	3,963	3,738
65 歳 以 上	948	401	547	65 歳 以 上	4,476	1,909	2,567
75 歳 以 上	452	154	298	75 歳 以 上	2,255	875	1,380
85 歳 以 上	162	44	118	85 歳 以 上	667	192	475
年 齢 別 割 合 (%)				年 齢 別 割 合 (%)			
15 歳 未 満	8.7	8.6	8.9	15 歳 未 満	10.5	11.3	9.9
15 ～ 64 歳	50.6	56.0	45.4	15 ～ 64 歳	56.6	59.9	53.4
65 歳 以 上	40.7	35.4	45.8	65 歳 以 上	32.9	28.8	36.7
75 歳 以 上	19.4	13.6	24.9	75 歳 以 上	16.6	13.2	19.7
85 歳 以 上	7.0	3.9	9.9	85 歳 以 上	4.9	2.9	6.8
甲 東 中 学 校 区	10,481	4,934	5,547	四 和 中 学 校 区	1,308	681	627
0 ～ 4 歳	392	207	185	0 ～ 4 歳	22	11	11
5 ～ 9	439	228	211	5 ～ 9	33	19	14
10 ～ 14	469	250	219	10 ～ 14	37	19	18
15 ～ 19	525	260	265	15 ～ 19	55	28	27
20 ～ 24	383	178	205	20 ～ 24	34	17	17
25 ～ 29	399	196	203	25 ～ 29	39	25	14
30 ～ 34	470	244	226	30 ～ 34	42	22	20
35 ～ 39	619	325	294	35 ～ 39	42	30	12
40 ～ 44	765	383	382	40 ～ 44	48	30	18
45 ～ 49	738	372	366	45 ～ 49	61	28	33
50 ～ 54	719	344	375	50 ～ 54	79	48	31
55 ～ 59	680	305	375	55 ～ 59	72	39	33
60 ～ 64	790	363	427	60 ～ 64	124	73	51
65 ～ 69	920	447	473	65 ～ 69	171	99	72
70 ～ 74	781	369	412	70 ～ 74	122	61	61
75 ～ 79	484	205	279	75 ～ 79	103	52	51
80 ～ 84	401	136	265	80 ～ 84	98	38	60
85 ～ 89	287	81	206	85 ～ 89	90	31	59
90 ～ 94	168	30	138	90 ～ 94	32	10	22
95 ～ 99	46	9	37	95 ～ 99	4	1	3
100 歳 以 上	6	2	4	100 歳 以 上	0	0	0
(再 掲)				(再 掲)			
15 歳 未 満	1,300	685	615	15 歳 未 満	92	49	43
15 ～ 64 歳	6,088	2,970	3,118	15 ～ 64 歳	596	340	256
65 歳 以 上	3,093	1,279	1,814	65 歳 以 上	620	292	328
75 歳 以 上	1,392	463	929	75 歳 以 上	327	132	195
85 歳 以 上	507	122	385	85 歳 以 上	126	42	84
年 齢 別 割 合 (%)				年 齢 別 割 合 (%)			
15 歳 未 満	12.4	13.9	11.1	15 歳 未 満	7.0	7.2	6.9
15 ～ 64 歳	58.1	60.2	56.2	15 ～ 64 歳	45.6	49.9	40.8
65 歳 以 上	29.5	25.9	32.7	65 歳 以 上	47.4	42.9	52.3
75 歳 以 上	13.3	9.4	16.7	75 歳 以 上	25.0	19.4	31.1
85 歳 以 上	4.8	2.5	6.9	85 歳 以 上	9.6	6.2	13.4

第4表 年齢(5歳階級), 男女別人口及び年齢別割合 - 小学校区, 中学校区(続き)

年 齢 (5歳階級)	総 数	男	女	年 齢 (5歳階級)	総 数	男	女
東 中 学 校 区	13,731	6,558	7,173	十 和 田 湖 中 学 校 区	275	134	141
0 ～ 4 歳	536	273	263	0 ～ 4 歳	6	1	5
5 ～ 9	564	295	269	5 ～ 9	4	2	2
10 ～ 14	616	305	311	10 ～ 14	4	4	0
15 ～ 19	629	326	303	15 ～ 19	12	5	7
20 ～ 24	731	386	345	20 ～ 24	8	2	6
25 ～ 29	584	298	286	25 ～ 29	9	3	6
30 ～ 34	720	354	366	30 ～ 34	6	3	3
35 ～ 39	857	424	433	35 ～ 39	7	4	3
40 ～ 44	1,042	538	504	40 ～ 44	14	9	5
45 ～ 49	1,003	511	492	45 ～ 49	20	10	10
50 ～ 54	916	425	491	50 ～ 54	10	7	3
55 ～ 59	913	435	478	55 ～ 59	19	14	5
60 ～ 64	942	451	491	60 ～ 64	23	9	14
65 ～ 69	1,118	509	609	65 ～ 69	40	24	16
70 ～ 74	916	413	503	70 ～ 74	27	12	15
75 ～ 79	654	276	378	75 ～ 79	26	9	17
80 ～ 84	487	187	300	80 ～ 84	20	9	11
85 ～ 89	317	110	207	85 ～ 89	10	6	4
90 ～ 94	144	36	108	90 ～ 94	7	0	7
95 ～ 99	35	5	30	95 ～ 99	3	1	2
100 歳 以 上	7	1	6	100 歳 以 上	0	0	0
(再 掲)				(再 掲)			
15 歳 未 満	1,716	873	843	15 歳 未 満	14	7	7
15 ～ 64 歳	8,337	4,148	4,189	15 ～ 64 歳	128	66	62
65 歳 以 上	3,678	1,537	2,141	65 歳 以 上	133	61	72
75 歳 以 上	1,644	615	1,029	75 歳 以 上	66	25	41
85 歳 以 上	503	152	351	85 歳 以 上	20	7	13
年 齢 別 割 合 (%)				年 齢 別 割 合 (%)			
15 歳 未 満	12.5	13.3	11.8	15 歳 未 満	5.1	5.2	5.0
15 ～ 64 歳	60.7	63.3	58.4	15 ～ 64 歳	46.5	49.3	44.0
65 歳 以 上	26.8	23.4	29.8	65 歳 以 上	48.4	45.5	51.1
75 歳 以 上	12.0	9.4	14.3	75 歳 以 上	24.0	18.7	29.1
85 歳 以 上	3.7	2.3	4.9	85 歳 以 上	7.3	5.2	9.2
第 一 中 学 校 区	3,817	1,842	1,975				
0 ～ 4 歳	85	39	46				
5 ～ 9	92	46	46				
10 ～ 14	118	59	59				
15 ～ 19	142	72	70				
20 ～ 24	116	58	58				
25 ～ 29	107	50	57				
30 ～ 34	125	65	60				
35 ～ 39	152	88	64				
40 ～ 44	209	110	99				
45 ～ 49	238	129	109				
50 ～ 54	187	110	77				
55 ～ 59	212	116	96				
60 ～ 64	330	172	158				
65 ～ 69	441	222	219				
70 ～ 74	349	192	157				
75 ～ 79	240	105	135				
80 ～ 84	282	101	181				
85 ～ 89	240	73	167				
90 ～ 94	122	30	92				
95 ～ 99	28	5	23				
100 歳 以 上	2	0	2				
(再 掲)							
15 歳 未 満	295	144	151				
15 ～ 64 歳	1,818	970	848				
65 歳 以 上	1,704	728	976				
75 歳 以 上	914	314	600				
85 歳 以 上	392	108	284				
年 齢 別 割 合 (%)							
15 歳 未 満	7.7	7.8	7.6				
15 ～ 64 歳	47.6	52.7	42.9				
65 歳 以 上	44.6	39.5	49.4				
75 歳 以 上	23.9	17.0	30.4				
85 歳 以 上	10.3	5.9	14.4				

第5表 年齢(各歳), 男女別人口及び年齢別割合

年 齢 (各 歳)	総 数	男	女	年 齢 (各 歳)	総 数	男	女
総 数	61,210	29,313	31,897				
0 歳	379	199	180	65 歳	1,029	518	511
1	372	206	166	66	1,022	448	574
2	398	187	211	67	1,061	506	555
3	420	222	198	68	1,212	557	655
4	418	218	200	69	1,167	553	614
5	455	267	188	70	1,204	573	631
6	443	217	226	71	1,146	558	588
7	453	231	222	72	959	471	488
8	471	225	246	73	641	293	348
9	452	236	216	74	683	306	377
10	538	270	268	75	799	355	444
11	485	269	216	76	746	306	440
12	492	235	257	77	756	328	428
13	498	252	246	78	691	280	411
14	532	274	258	79	541	233	308
15	603	308	295	80	580	235	345
16	581	303	278	81	692	281	411
17	633	344	289	82	605	233	372
18	500	254	246	83	636	232	404
19	540	271	269	84	555	209	346
20	516	241	275	85	516	166	350
21	482	234	248	86	495	186	309
22	462	238	224	87	421	139	282
23	463	248	215	88	353	121	232
24	435	245	190	89	282	71	211
25	442	228	214	90	274	69	205
26	435	239	196	91	211	55	156
27	449	211	238	92	183	35	148
28	433	238	195	93	147	39	108
29	406	217	189	94	115	16	99
30	457	239	218	95	70	10	60
31	463	210	253	96	41	12	29
32	558	278	280	97	35	5	30
33	604	315	289	98	37	6	31
34	634	338	296	99	22	3	19
35	614	324	290	100 歳以上	25	5	20
36	621	314	307	(再 掲)			
37	674	364	310	0 歳 ~ 4 歳	1,987	1,032	955
38	699	358	341	5 歳 ~ 9 歳	2,274	1,176	1,098
39	700	350	350	10 歳 ~ 14 歳	2,545	1,300	1,245
40	769	428	341	15 歳 ~ 19 歳	2,857	1,480	1,377
41	802	399	403	20 歳 ~ 24 歳	2,358	1,206	1,152
42	833	450	383	25 歳 ~ 29 歳	2,165	1,133	1,032
43	808	397	411	30 歳 ~ 34 歳	2,716	1,380	1,336
44	904	466	438	35 歳 ~ 39 歳	3,308	1,710	1,598
45	895	474	421	40 歳 ~ 44 歳	4,116	2,140	1,976
46	853	417	436	45 歳 ~ 49 歳	4,247	2,161	2,086
47	837	424	413	50 歳 ~ 54 歳	4,013	1,946	2,067
48	866	436	430	55 歳 ~ 59 歳	4,034	1,993	2,041
49	796	410	386	60 歳 ~ 64 歳	4,638	2,243	2,395
50	819	417	402	65 歳 ~ 69 歳	5,491	2,582	2,909
51	829	388	441	70 歳 ~ 74 歳	4,633	2,201	2,432
52	725	359	366	75 歳 ~ 79 歳	3,533	1,502	2,031
53	814	393	421	80 歳 ~ 84 歳	3,068	1,190	1,878
54	826	389	437	85 歳 ~ 89 歳	2,067	683	1,384
55	729	373	356	90 歳 ~ 94 歳	930	214	716
56	780	378	402	95 歳 ~ 99 歳	205	36	169
57	850	415	435	100 歳 以 上	25	5	20
58	825	406	419	(再 掲)			
59	850	421	429	15 歳 未 満	6,806	3,508	3,298
60	936	466	470	15 歳 ~ 64 歳	34,452	17,392	17,060
61	874	422	452	65 歳 以 上	19,952	8,413	11,539
62	853	409	444	75 歳 以 上	9,828	3,630	6,198
63	950	455	495	85 歳 以 上	3,227	938	2,289
64	1,025	491	534	年齢別割合 (%)			
				15 歳 未 満	11.1	12.0	10.3
				15 歳 ~ 64 歳	56.3	59.3	53.5
				65 歳 以 上	32.6	28.7	36.2
				75 歳 以 上	16.1	12.4	19.4
				85 歳 以 上	5.3	3.2	7.2

第6表 年齢(3区分)別人口と割合の推移及び将来推計

年 (各年9月30日現在)	人 口			割 合			
	総 数	年少人口 (0歳～14歳)	生産年齢人口 (15歳～64歳)	老年人口 (65歳以上)	年少人口 (0歳～14歳)	生産年齢人口 (15歳～64歳)	老年人口 (65歳以上)
(実 数)							
昭 和 60 年	68,498	15,852	46,503	6,143	23.1	67.9	9.0
昭 和 61 年	68,612	15,524	46,633	6,455	22.6	68.0	9.4
昭 和 62 年	68,669	15,147	46,803	6,719	22.1	68.2	9.8
昭 和 63 年	68,768	14,747	47,046	6,975	21.4	68.4	10.1
平 成 元 年	68,466	14,138	46,957	7,371	20.6	68.6	10.8
平 成 2 年	68,426	13,811	46,853	7,762	20.2	68.5	11.3
平 成 3 年	68,452	13,436	46,814	8,202	19.6	68.4	12.0
平 成 4 年	68,518	13,060	46,859	8,599	19.1	68.4	12.5
平 成 5 年	68,704	12,771	46,857	9,076	18.6	68.2	13.2
平 成 6 年	69,172	12,512	47,112	9,548	18.1	68.1	13.8
平 成 7 年	69,356	12,182	47,232	9,942	17.6	68.1	14.3
平 成 8 年	69,713	11,970	47,343	10,400	17.2	67.9	14.9
平 成 9 年	69,821	11,709	47,212	10,900	16.8	67.6	15.6
平 成 10 年	69,808	11,456	46,968	11,384	16.4	67.3	16.3
平 成 11 年	69,743	11,227	46,698	11,818	16.1	67.0	16.9
平 成 12 年	69,919	11,039	46,542	12,338	15.8	66.6	17.6
平 成 13 年	69,889	10,754	46,269	12,866	15.4	66.2	18.4
平 成 14 年	69,722	10,526	45,839	13,357	15.1	65.7	19.2
平 成 15 年	69,557	10,370	45,342	13,845	14.9	65.2	19.9
平 成 16 年	69,181	10,152	44,948	14,081	14.7	65.0	20.4
平 成 17 年	68,898	9,972	44,534	14,392	14.5	64.6	20.9
平 成 18 年	68,355	9,729	43,844	14,782	14.2	64.1	21.6
平 成 19 年	67,510	9,438	42,931	15,141	14.0	63.6	22.4
平 成 20 年	66,957	9,231	42,207	15,519	13.8	63.0	23.2
平 成 21 年	66,421	8,919	41,647	15,855	13.4	62.7	23.9
平 成 22 年	66,080	8,681	41,404	15,995	13.1	62.7	24.2
平 成 23 年	65,758	8,503	41,073	16,182	12.9	62.5	24.6
平 成 24 年	65,326	8,238	40,912	16,176	12.6	62.6	24.8
平 成 25 年	64,694	8,013	39,364	17,317	12.4	60.8	26.8
平 成 26 年	64,166	7,746	38,443	17,977	12.1	59.9	28.0
平 成 27 年	63,563	7,524	37,443	18,596	11.8	58.9	29.3
平 成 28 年	63,014	7,312	36,593	19,109	11.6	58.1	30.3
平 成 29 年	62,372	7,112	35,704	19,556	11.4	57.2	31.4
平 成 30 年	61,768	6,887	35,016	19,865	11.1	56.7	32.2
(将 来 推 計)							
平 成 31 年	61,040	6,686	34,306	20,048	11.0	56.2	32.8
平 成 32 年	60,311	6,500	33,597	20,214	10.8	55.7	33.5
平 成 33 年	59,580	6,331	32,882	20,367	10.6	55.2	34.2
平 成 34 年	58,848	6,176	32,168	20,504	10.5	54.7	34.8
平 成 35 年	58,123	6,042	31,451	20,630	10.4	54.1	35.5
平 成 36 年	57,323	5,878	30,832	20,613	10.3	53.8	36.0
平 成 37 年	56,532	5,732	30,216	20,584	10.1	53.4	36.4
平 成 38 年	55,735	5,599	29,595	20,541	10.0	53.1	36.9
平 成 39 年	54,933	5,479	28,969	20,485	10.0	52.7	37.3
平 成 40 年	54,137	5,374	28,344	20,419	9.9	52.4	37.7

注1) 平成16年以前の数値は、現在の市域に合わせて組み替えたもの
注2) 平成23年以前の数値は、外国人住民を含まない
注3) 将来推計はコーホート変化率法により算出したもの

第7表 世帯数及び男女別人口 - 住居表示区域(街区)

地 域	世 帯 数	人 口			地 域	世 帯 数	人 口		
		総 数	男	女			総 数	男	女
住居表示区域総数	15,759	33,244	15,781	17,463					
稲生町総数	340	657	292	365	東三番町総数	685	1,320	605	715
稲生町1	-	-	-	-	東三番町1	14	20	8	12
稲生町2	9	23	11	12	東三番町2	14	32	17	15
稲生町3	4	7	5	2	東三番町3	39	77	40	37
稲生町4	7	14	8	6	東三番町4	46	84	44	40
稲生町5	10	11	3	8	東三番町5	36	66	28	38
稲生町6	22	38	16	22	東三番町6	29	52	27	25
稲生町7	4	10	5	5	東三番町7	14	24	12	12
稲生町8	4	10	4	6	東三番町8	15	27	10	17
稲生町9	8	15	9	6	東三番町9	48	88	38	50
稲生町10	21	46	18	28	東三番町10	84	164	76	88
稲生町11	15	28	12	16	東三番町11				
稲生町12	14	23	9	14	東三番町12		欠		
稲生町13	5	11	5	6	東三番町13		欠		
稲生町14	28	62	28	34	東三番町14		欠		
稲生町15	11	27	12	15	東三番町15		欠		
稲生町16	18	30	14	16	東三番町16		欠		
稲生町17	2	6	4	2	東三番町17		欠		
稲生町18	4	6	3	3	東三番町18		欠		
稲生町19	18	30	12	18	東三番町19		欠		
稲生町20	31	65	27	38	東三番町20		欠		
稲生町21	38	73	33	40	東三番町21	18	32	11	21
稲生町22	36	61	27	34	東三番町22	6	13	6	7
稲生町23	17	29	11	18	東三番町23	17	24	10	14
稲生町24	14	32	16	16	東三番町24	-	-	-	-
徳並町総数	381	799	365	434	東三番町25	8	12	5	7
徳並町1	39	82	38	44	東三番町26	28	59	27	32
徳並町2	34	57	28	29	東三番町27	52	98	44	54
徳並町3	22	44	19	25	東三番町28	15	35	16	19
徳並町4	51	107	44	63	東三番町29	20	45	22	23
徳並町5	34	82	41	41	東三番町30	36	66	30	36
徳並町6	12	25	12	13	東三番町31	18	38	15	23
徳並町7	28	65	28	37	東三番町32	11	18	7	11
徳並町8	16	43	19	24	東三番町33	10	24	10	14
徳並町9	15	36	17	19	東三番町34	51	117	54	63
徳並町10	27	49	20	29	東三番町35	18	32	16	16
徳並町11	8	12	7	5	東三番町36	7	11	6	5
徳並町12	20	41	18	23	東三番町37	11	21	9	12
徳並町13	15	28	9	19	東三番町38	10	19	8	11
徳並町14	9	23	11	12	東三番町39	10	22	9	13
徳並町15	27	47	24	23	東四番町総数	198	399	194	205
徳並町16	24	58	30	28	東四番町1	30	50	23	27
東一番町総数	336	659	289	370	東四番町2	16	27	11	16
東一番町1	7	17	7	10	東四番町3	8	19	8	11
東一番町2	4	11	5	6	東四番町4	11	27	13	14
東一番町3	24	49	23	26	東四番町5	10	15	7	8
東一番町4	41	62	26	36	東四番町6	28	46	25	21
東一番町5	95	192	81	111	東四番町7	4	4	2	2
東一番町6	15	35	15	20	東四番町8	7	17	6	11
東一番町7	15	27	12	15	東四番町9	17	34	18	16
東一番町8	21	42	20	22	東四番町10	14	30	14	16
東一番町9	26	47	17	30	東四番町11	27	72	38	34
東一番町10	29	56	27	29	東四番町12	26	58	29	29
東一番町11	21	37	19	18	東五番町総数	217	472	244	228
東一番町12	38	84	37	47	東五番町1	2	4	2	2
東二番町総数	226	393	180	213	東五番町2	-	-	-	-
東二番町1	20	32	13	19	東五番町3	6	13	6	7
東二番町2	39	68	34	34	東五番町4	20	37	18	19
東二番町3	22	35	18	17	東五番町5	22	43	21	22
東二番町4	19	25	12	13	東五番町6	6	17	8	9
東二番町5	30	52	21	31	東五番町7	11	21	12	9
東二番町6	4	6	3	3	東五番町8	19	38	23	15
東二番町7	23	37	15	22	東五番町9	3	9	5	4
東二番町8	28	56	26	30	東五番町10	11	30	13	17
東二番町9	41	82	38	44	東五番町11	40	75	44	31
					東五番町12	43	102	55	47
					東五番町13	6	20	10	10

第7表 世帯数及び男女別人口 - 住居表示区域(街区)(続き)

地 域	世 帯 数	人 口			地 域	世 帯 数	人 口		
		総 数	男	女			総 数	男	女
東 六 番 町 総 数	222	500	248	252	東 十 三 番 町 総 数	577	1,067	518	549
東 六 番 町 1	32	67	28	39	東 十 三 番 町 1	14	29	14	15
東 六 番 町 2	23	48	23	25	東 十 三 番 町 2	4	14	8	6
東 六 番 町 3	14	38	21	17	東 十 三 番 町 3	6	12	4	8
東 六 番 町 4	30	70	35	35	東 十 三 番 町 4	14	30	12	18
東 六 番 町 5	28	66	33	33	東 十 三 番 町 5	26	38	17	21
東 六 番 町 6	4	11	7	4	東 十 三 番 町 6	5	8	4	4
東 六 番 町 7	20	48	26	22	東 十 三 番 町 7	18	30	14	16
東 六 番 町 8	9	15	6	9	東 十 三 番 町 8	18	25	16	9
東 六 番 町 9	31	68	33	35	東 十 三 番 町 9	11	18	8	10
東 六 番 町 10	31	69	36	33	東 十 三 番 町 10	7	16	9	7
東 十 一 番 町 総 数	381	766	361	405	東 十 三 番 町 11	19	37	18	19
東 十 一 番 町 1	45	67	26	41	東 十 三 番 町 12	6	13	5	8
東 十 一 番 町 2	16	38	17	21	東 十 三 番 町 13	19	38	17	21
東 十 一 番 町 3	13	31	13	18	東 十 三 番 町 14	7	14	5	9
東 十 一 番 町 4	9	22	11	11	東 十 三 番 町 15	4	8	5	3
東 十 一 番 町 5	28	45	19	26	東 十 三 番 町 16	18	23	14	9
東 十 一 番 町 6	14	32	14	18	東 十 三 番 町 17	7	12	9	3
東 十 一 番 町 7	-	-	-	-	東 十 三 番 町 18	30	53	28	25
東 十 一 番 町 8	12	33	17	16	東 十 三 番 町 19	36	56	30	26
東 十 一 番 町 9	-	欠	番	-	東 十 三 番 町 20	13	20	11	9
東 十 一 番 町 10	-	欠	番	-	東 十 三 番 町 21	30	58	28	30
東 十 一 番 町 11	31	66	34	32	東 十 三 番 町 22	5	14	6	8
東 十 一 番 町 12	-	欠	番	-	東 十 三 番 町 23	12	19	7	12
東 十 一 番 町 13	56	81	41	40	東 十 三 番 町 24	4	7	2	5
東 十 一 番 町 14	29	71	34	37	東 十 三 番 町 25	33	49	24	25
東 十 一 番 町 15	-	欠	番	-	東 十 三 番 町 26	30	48	18	30
東 十 一 番 町 16	-	欠	番	-	東 十 三 番 町 27	2	5	2	3
東 十 一 番 町 17	13	23	6	17	東 十 三 番 町 28	19	43	13	30
東 十 一 番 町 18	26	58	21	37	東 十 三 番 町 29	13	22	13	9
東 十 一 番 町 19	8	25	11	14	東 十 三 番 町 30	9	22	11	11
東 十 一 番 町 20	9	17	11	6	東 十 三 番 町 31	31	61	32	29
東 十 一 番 町 21	15	30	17	13	東 十 三 番 町 32	-	-	-	-
東 十 一 番 町 22	16	27	15	12	東 十 三 番 町 33	27	68	36	32
東 十 一 番 町 23	12	31	16	15	東 十 三 番 町 34	11	24	11	13
東 十 一 番 町 24	16	33	17	16	東 十 三 番 町 35	12	24	10	14
東 十 一 番 町 25	13	36	21	15	東 十 三 番 町 36	3	4	2	2
東 十 二 番 町 総 数	392	690	328	362	東 十 三 番 町 37	7	8	5	3
東 十 二 番 町 1	13	21	10	11	東 十 三 番 町 38	-	-	-	-
東 十 二 番 町 2	6	12	6	6	東 十 三 番 町 39	-	-	-	-
東 十 二 番 町 3	3	8	3	5	東 十 三 番 町 40	-	-	-	-
東 十 二 番 町 4	19	36	18	18	東 十 三 番 町 41	-	-	-	-
東 十 二 番 町 5	7	13	8	5	東 十 三 番 町 42	11	14	6	8
東 十 二 番 町 6	13	19	8	11	東 十 三 番 町 43	9	21	11	10
東 十 二 番 町 7	43	87	40	47	東 十 三 番 町 44	1	2	1	1
東 十 二 番 町 8	41	64	32	32	東 十 三 番 町 45	-	-	-	-
東 十 二 番 町 9	-	欠	番	-	東 十 三 番 町 46	-	-	-	-
東 十 二 番 町 10	22	39	18	21	東 十 三 番 町 47	8	20	10	10
東 十 二 番 町 11	14	20	4	16	東 十 三 番 町 48	4	11	6	5
東 十 二 番 町 12	46	91	40	51	東 十 三 番 町 49	7	14	8	6
東 十 二 番 町 13	-	欠	番	-	東 十 三 番 町 50	3	7	4	3
東 十 二 番 町 14	4	8	4	4	東 十 三 番 町 51	4	8	4	4
東 十 二 番 町 15	25	43	21	22					
東 十 二 番 町 16	20	28	16	12					
東 十 二 番 町 17	16	28	16	12					
東 十 二 番 町 18	44	78	36	42					
東 十 二 番 町 19	12	17	9	8					
東 十 二 番 町 20	33	52	28	24					
東 十 二 番 町 21	11	26	11	15					

第7表 世帯数及び男女別人口 - 住居表示区域(街区)(続き)

地 域	世 帯 数	人 口			地 域	世 帯 数	人 口		
		総 数	男	女			総 数	男	女
東 十 四 番 町 総 数	284	653	323	330	東 十 五 番 町 総 数	397	983	480	503
東 十 四 番 町 1	7	17	8	9	東 十 五 番 町 1	5	7	4	3
東 十 四 番 町 2	8	17	7	10	東 十 五 番 町 2	15	48	25	23
東 十 四 番 町 3	10	22	14	8	東 十 五 番 町 3	-	-	-	-
東 十 四 番 町 4	29	65	35	30	東 十 五 番 町 4	-	欠	番	-
東 十 四 番 町 5	-	欠	番	-	東 十 五 番 町 5	15	34	18	16
東 十 四 番 町 6	29	48	24	24	東 十 五 番 町 6	-	欠	番	-
東 十 四 番 町 7	-	欠	番	-	東 十 五 番 町 7	-	-	-	-
東 十 四 番 町 8	6	16	4	12	東 十 五 番 町 8	-	欠	番	-
東 十 四 番 町 9	-	欠	番	-	東 十 五 番 町 9	-	欠	番	-
東 十 四 番 町 10	-	欠	番	-	東 十 五 番 町 10	-	欠	番	-
東 十 四 番 町 11	-	-	-	-	東 十 五 番 町 11	13	36	18	18
東 十 四 番 町 12	8	25	12	13	東 十 五 番 町 12	9	17	10	7
東 十 四 番 町 13	17	61	31	30	東 十 五 番 町 13	13	26	13	13
東 十 四 番 町 14	-	欠	番	-	東 十 五 番 町 14	11	23	9	14
東 十 四 番 町 15	5	13	5	8	東 十 五 番 町 15	22	76	40	36
東 十 四 番 町 16	-	欠	番	-	東 十 五 番 町 16	7	22	10	12
東 十 四 番 町 17	13	38	19	19	東 十 五 番 町 17	13	31	12	19
東 十 四 番 町 18	-	欠	番	-	東 十 五 番 町 18	4	10	6	4
東 十 四 番 町 19	-	欠	番	-	東 十 五 番 町 19	3	5	3	2
東 十 四 番 町 20	16	39	21	18	東 十 五 番 町 20	-	欠	番	-
東 十 四 番 町 21	-	-	-	-	東 十 五 番 町 21	12	26	14	12
東 十 四 番 町 22	-	欠	番	-	東 十 五 番 町 22	22	52	21	31
東 十 四 番 町 23	16	19	10	9	東 十 五 番 町 23	-	欠	番	-
東 十 四 番 町 24	16	31	14	17	東 十 五 番 町 24	6	16	9	7
東 十 四 番 町 25	8	14	6	8	東 十 五 番 町 25	-	欠	番	-
東 十 四 番 町 26	1	1	1	0	東 十 五 番 町 26	6	16	9	7
東 十 四 番 町 27	7	11	4	7	東 十 五 番 町 27	-	欠	番	-
東 十 四 番 町 28	3	7	3	4	東 十 五 番 町 28	26	96	48	48
東 十 四 番 町 29	-	欠	番	-	東 十 五 番 町 29	-	欠	番	-
東 十 四 番 町 30	3	5	3	2	東 十 五 番 町 30	5	8	4	4
東 十 四 番 町 31	8	30	13	17	東 十 五 番 町 31	11	34	12	22
東 十 四 番 町 32	4	15	8	7	東 十 五 番 町 32	4	12	4	8
東 十 四 番 町 33	9	23	11	12	東 十 五 番 町 33	6	19	8	11
東 十 四 番 町 34	20	46	25	21	東 十 五 番 町 34	8	9	5	4
東 十 四 番 町 35	6	13	8	5	東 十 五 番 町 35	2	3	2	1
東 十 四 番 町 36	8	15	4	11	東 十 五 番 町 36	13	38	16	22
東 十 四 番 町 37	8	13	6	7	東 十 五 番 町 37	4	4	1	3
東 十 四 番 町 38	-	-	-	-	東 十 五 番 町 38	35	70	33	37
東 十 四 番 町 39	-	-	-	-	東 十 五 番 町 39	-	欠	番	-
東 十 四 番 町 40	-	-	-	-	東 十 五 番 町 40	6	11	7	4
東 十 四 番 町 41	-	-	-	-	東 十 五 番 町 41	-	欠	番	-
東 十 四 番 町 42	2	9	4	5	東 十 五 番 町 42	9	18	9	9
東 十 四 番 町 43	-	欠	番	-	東 十 五 番 町 43	4	6	3	3
東 十 四 番 町 44	-	-	-	-	東 十 五 番 町 44	12	22	10	12
東 十 四 番 町 45	1	2	1	1	東 十 五 番 町 45	8	23	13	10
東 十 四 番 町 46	3	8	3	5	東 十 五 番 町 46	-	-	-	-
東 十 四 番 町 47	-	欠	番	-	東 十 五 番 町 47	-	欠	番	-
東 十 四 番 町 48	-	欠	番	-	東 十 五 番 町 48	4	9	4	5
東 十 四 番 町 49	-	-	-	-	東 十 五 番 町 49	-	欠	番	-
東 十 四 番 町 50	-	-	-	-	東 十 五 番 町 50	10	28	16	12
東 十 四 番 町 51	-	-	-	-	東 十 五 番 町 51	-	欠	番	-
東 十 四 番 町 52	-	-	-	-	東 十 五 番 町 52	18	45	24	21
東 十 四 番 町 53	4	8	5	3	東 十 五 番 町 53	-	欠	番	-
東 十 四 番 町 54	9	22	14	8	東 十 五 番 町 54	10	24	12	12
東 十 四 番 町 55	-	-	-	-	東 十 五 番 町 55	13	30	15	15
東 十 四 番 町 56	-	-	-	-	東 十 五 番 町 56	12	27	12	15
					東 十 五 番 町 57	1	2	1	1

第7表 世帯数及び男女別人口 - 住居表示区域(街区)(続き)

地 域	世 帯 数	人 口			地 域	世 帯 数	人 口		
		総 数	男	女			総 数	男	女
東 十 六 番 町 総 数	115	266	136	130	東 二 十 一 番 町 総 数	369	753	362	391
東 十 六 番 町 1	14	28	16	12	東 二 十 一 番 町 1	11	24	7	17
東 十 六 番 町 2	-	-	-	-	東 二 十 一 番 町 2	2	7	4	3
東 十 六 番 町 3	-	-	-	-	東 二 十 一 番 町 3	3	8	3	5
東 十 六 番 町 4	-	-	-	-	東 二 十 一 番 町 4	-	欠	番	-
東 十 六 番 町 5	1	4	2	2	東 二 十 一 番 町 5	6	9	5	4
東 十 六 番 町 6	-	-	-	-	東 二 十 一 番 町 6	1	2	1	1
東 十 六 番 町 7	2	5	2	3	東 二 十 一 番 町 7	5	8	5	3
東 十 六 番 町 8	2	3	1	2	東 二 十 一 番 町 8	4	9	5	4
東 十 六 番 町 9	-	欠	番	-	東 二 十 一 番 町 9	-	欠	番	-
東 十 六 番 町 10	-	-	番	-	東 二 十 一 番 町 10	3	4	2	2
東 十 六 番 町 11	6	17	9	8	東 二 十 一 番 町 11	9	17	9	8
東 十 六 番 町 12	8	19	10	9	東 二 十 一 番 町 12	6	19	11	8
東 十 六 番 町 13	5	10	5	5	東 二 十 一 番 町 13	12	29	14	15
東 十 六 番 町 14	-	-	-	-	東 二 十 一 番 町 14	5	17	8	9
東 十 六 番 町 15	-	-	-	-	東 二 十 一 番 町 15	9	20	7	13
東 十 六 番 町 16	2	5	3	2	東 二 十 一 番 町 16	16	22	15	7
東 十 六 番 町 17	1	4	2	2	東 二 十 一 番 町 17	2	3	2	1
東 十 六 番 町 18	-	-	-	-	東 二 十 一 番 町 18	24	49	25	24
東 十 六 番 町 19	-	-	-	-	東 二 十 一 番 町 19	22	38	18	20
東 十 六 番 町 20	-	欠	番	-	東 二 十 一 番 町 20	14	27	15	12
東 十 六 番 町 21	-	-	-	-	東 二 十 一 番 町 21	36	77	38	39
東 十 六 番 町 22	10	18	9	9	東 二 十 一 番 町 22	22	36	14	22
東 十 六 番 町 23	-	-	-	-	東 二 十 一 番 町 23	13	34	13	21
東 十 六 番 町 24	1	1	0	1	東 二 十 一 番 町 24	16	31	18	13
東 十 六 番 町 25	-	-	-	-	東 二 十 一 番 町 25	43	142	65	77
東 十 六 番 町 26	-	-	-	-	東 二 十 一 番 町 26	19	21	10	11
東 十 六 番 町 27	1	3	2	1	東 二 十 一 番 町 27	24	35	14	21
東 十 六 番 町 28	-	欠	番	-	東 二 十 一 番 町 28	13	23	12	11
東 十 六 番 町 29	-	欠	番	-	東 二 十 一 番 町 29	5	10	7	3
東 十 六 番 町 30	-	欠	番	-	東 二 十 一 番 町 30	6	6	3	3
東 十 六 番 町 31	5	16	9	7	東 二 十 一 番 町 31	10	14	4	10
東 十 六 番 町 32	-	-	-	-	東 二 十 一 番 町 32	-	-	-	-
東 十 六 番 町 33	-	-	-	-	東 二 十 一 番 町 33	-	-	-	-
東 十 六 番 町 34	-	-	-	-	東 二 十 一 番 町 34	5	8	6	2
東 十 六 番 町 35	3	7	4	3	東 二 十 一 番 町 35	-	-	-	-
東 十 六 番 町 36	-	-	-	-	東 二 十 一 番 町 36	3	4	2	2
東 十 六 番 町 37	-	-	-	-	東 二 十 一 番 町 総 数	509	910	439	471
東 十 六 番 町 38	17	45	21	24	東 二 十 二 番 町 1	33	53	24	29
東 十 六 番 町 39	-	-	-	-	東 二 十 二 番 町 2	-	-	-	-
東 十 六 番 町 40	-	欠	番	-	東 二 十 二 番 町 3	7	16	8	8
東 十 六 番 町 41	5	20	11	9	東 二 十 二 番 町 4	-	欠	番	-
東 十 六 番 町 42	-	-	-	-	東 二 十 二 番 町 5	11	23	12	11
東 十 六 番 町 43	-	-	-	-	東 二 十 二 番 町 6	15	28	13	15
東 十 六 番 町 44	1	2	1	1	東 二 十 二 番 町 7	20	43	21	22
東 十 六 番 町 45	-	-	-	-	東 二 十 二 番 町 8	31	39	11	28
東 十 六 番 町 46	-	-	-	-	東 二 十 二 番 町 9	-	欠	番	-
東 十 六 番 町 47	-	-	-	-	東 二 十 二 番 町 10	19	30	14	16
東 十 六 番 町 48	-	-	-	-	東 二 十 二 番 町 11	36	49	25	24
東 十 六 番 町 49	-	欠	番	-	東 二 十 二 番 町 12	45	67	35	32
東 十 六 番 町 50	-	欠	番	-	東 二 十 二 番 町 13	25	59	29	30
東 十 六 番 町 51	17	34	20	14	東 二 十 二 番 町 14	11	27	11	16
東 十 六 番 町 52	14	25	9	16	東 二 十 二 番 町 15	24	47	24	23
東 十 六 番 町 53	-	-	-	-	東 二 十 二 番 町 16	21	33	17	16
東 十 六 番 町 54	-	-	-	-	東 二 十 二 番 町 17	8	11	5	6
東 十 六 番 町 55	-	-	-	-	東 二 十 二 番 町 18	17	30	13	17
東 十 六 番 町 56	-	-	-	-	東 二 十 二 番 町 19	28	50	22	28
東 十 六 番 町 57	-	-	-	-	東 二 十 二 番 町 20	10	20	10	10
東 十 六 番 町 58	-	-	-	-	東 二 十 二 番 町 21	32	71	35	36
東 十 六 番 町 59	-	-	-	-	東 二 十 二 番 町 22	27	62	30	32
東 十 六 番 町 60	-	-	-	-	東 二 十 二 番 町 23	12	23	15	8
					東 二 十 二 番 町 24	31	60	25	35
					東 二 十 二 番 町 25	14	28	14	14
					東 二 十 二 番 町 26	7	9	4	5
					東 二 十 二 番 町 27	11	16	11	5
					東 二 十 二 番 町 28	11	13	9	4
					東 二 十 二 番 町 29	-	-	-	-
					東 二 十 二 番 町 30	3	3	2	1

第7表 世帯数及び男女別人口 - 住居表示区域(街区)(続き)

地 域	世 帯 数	人 口			地 域	世 帯 数	人 口		
		総 数	男	女			総 数	男	女
東二十三番町総数	487	772	392	380	東二十四番町総数	498	1,010	494	516
東二十三番町1	7	14	7	7	東二十四番町1	1	6	2	4
東二十三番町2	30	47	26	21	東二十四番町2	19	41	18	23
東二十三番町3	10	22	10	12	東二十四番町3	21	48	24	24
東二十三番町4		欠	番		東二十四番町4		欠	番	
東二十三番町5	18	35	18	17	東二十四番町5	19	49	25	24
東二十三番町6	13	39	17	22	東二十四番町6	20	57	29	28
東二十三番町7	10	22	10	12	東二十四番町7	24	57	25	32
東二十三番町8	-	-	-	-	東二十四番町8	9	12	6	6
東二十三番町9		欠	番		東二十四番町9		欠	番	
東二十三番町10	21	27	14	13	東二十四番町10	20	55	26	29
東二十三番町11	35	66	28	38	東二十四番町11	6	10	4	6
東二十三番町12	14	25	11	14	東二十四番町12	22	44	29	15
東二十三番町13	4	11	7	4	東二十四番町13	6	15	6	9
東二十三番町14	25	43	21	22	東二十四番町14	10	21	11	10
東二十三番町15	15	24	8	16	東二十四番町15	11	25	10	15
東二十三番町16	2	4	3	1	東二十四番町16	10	19	10	9
東二十三番町17	18	21	13	8	東二十四番町17	18	30	15	15
東二十三番町18	18	42	23	19	東二十四番町18	11	13	8	5
東二十三番町19	23	33	14	19	東二十四番町19	8	22	10	12
東二十三番町20	30	42	18	24	東二十四番町20	13	16	7	9
東二十三番町21	12	15	9	6	東二十四番町21	6	13	7	6
東二十三番町22	15	19	12	7	東二十四番町22	7	14	6	8
東二十三番町23	9	9	7	2	東二十四番町23	29	56	29	27
東二十三番町24	9	10	6	4	東二十四番町24	16	28	14	14
東二十三番町25	10	10	8	2	東二十四番町25	21	30	12	18
東二十三番町26	8	11	4	7	東二十四番町26	21	38	18	20
東二十三番町27	27	29	16	13	東二十四番町27	8	12	5	7
東二十三番町28	19	38	21	17	東二十四番町28	4	6	3	3
東二十三番町29	24	26	16	10	東二十四番町29	16	24	9	15
東二十三番町30	13	14	9	5	東二十四番町30	16	42	23	19
東二十三番町31	10	13	8	5	東二十四番町31	6	10	5	5
東二十三番町32	14	29	15	14	東二十四番町32	8	14	5	9
東二十三番町33	12	19	8	11	東二十四番町33	3	8	4	4
東二十三番町34	9	10	4	6	東二十四番町34	6	11	6	5
東二十三番町35	3	3	1	2	東二十四番町35	8	15	9	6
					東二十四番町36	9	21	10	11
					東二十四番町37	4	7	4	3
					東二十四番町38	9	18	8	10
					東二十四番町39	1	4	1	3
					東二十四番町40	-	-	-	-
					東二十四番町41	1	1	1	0
					東二十四番町42		欠	番	
					東二十四番町43	5	9	5	4
					東二十四番町44	12	21	10	11
					東二十四番町45	8	23	11	12
					東二十四番町46	6	16	7	9
					東二十四番町47	11	12	7	5
					東二十四番町48	9	17	10	7
					東二十四番町49		欠	番	
					東二十四番町50	-	-	-	-

第7表 世帯数及び男女別人口 - 住居表示区域(街区)(続き)

地 域	世 帯 数	人 口			地 域	世 帯 数	人 口		
		総 数	男	女			総 数	男	女
西 一 番 町 総 数	399	813	382	431	西 四 番 町 総 数	380	799	372	427
西 一 番 町 1	18	34	16	18	西 四 番 町 1	32	53	24	29
西 一 番 町 2	17	31	16	15	西 四 番 町 2	16	36	19	17
西 一 番 町 3	15	35	20	15	西 四 番 町 3	63	134	61	73
西 一 番 町 4		欠	番		西 四 番 町 4	6	13	6	7
西 一 番 町 5	31	63	27	36	西 四 番 町 5	11	22	10	12
西 一 番 町 6	9	29	14	15	西 四 番 町 6	20	34	15	19
西 一 番 町 7	13	32	16	16	西 四 番 町 7	57	118	57	61
西 一 番 町 8	11	29	16	13	西 四 番 町 8	11	23	10	13
西 一 番 町 9	1	2	0	2	西 四 番 町 9	23	43	15	28
西 一 番 町 10	24	51	23	28	西 四 番 町 10	29	65	31	34
西 一 番 町 11	36	67	29	38	西 四 番 町 11	17	35	12	23
西 一 番 町 12	5	11	6	5	西 四 番 町 12	29	63	31	32
西 一 番 町 13	69	147	65	82	西 四 番 町 13	18	48	26	22
西 一 番 町 14	33	65	34	31	西 四 番 町 14	16	42	20	22
西 一 番 町 15	12	23	9	14	西 四 番 町 15	32	70	35	35
西 一 番 町 16	5	10	4	6	西 四 番 町 総 数	336	767	385	382
西 一 番 町 17	28	48	27	21	西 五 番 町 1	11	25	10	15
西 一 番 町 18	22	27	12	15	西 五 番 町 2	8	18	7	11
西 一 番 町 19	11	16	7	9	西 五 番 町 3	14	30	16	14
西 一 番 町 20	10	27	13	14	西 五 番 町 4	10	21	8	13
西 一 番 町 21	13	25	11	14	西 五 番 町 5	12	24	11	13
西 一 番 町 22	12	32	14	18	西 五 番 町 6	11	23	14	9
西 一 番 町 23	4	9	3	6	西 五 番 町 7	-	-	-	-
西 二 番 町 総 数	120	221	106	115	西 五 番 町 8	6	22	13	9
西 二 番 町 1	13	24	14	10	西 五 番 町 9	11	23	11	12
西 二 番 町 2	5	12	5	7	西 五 番 町 10	7	24	13	11
西 二 番 町 3	7	11	5	6	西 五 番 町 11	13	34	17	17
西 二 番 町 4	2	2	1	1	西 五 番 町 12	19	38	23	15
西 二 番 町 5	13	24	11	13	西 五 番 町 13	13	28	13	15
西 二 番 町 6	5	8	3	5	西 五 番 町 14	13	33	19	14
西 二 番 町 7	4	11	6	5	西 五 番 町 15	12	23	11	12
西 二 番 町 8	12	24	10	14	西 五 番 町 16	8	21	12	9
西 二 番 町 9	9	12	5	7	西 五 番 町 17	13	26	13	13
西 二 番 町 10	10	21	12	9	西 五 番 町 18	17	27	17	10
西 二 番 町 11	15	27	11	16	西 五 番 町 19	7	17	9	8
西 二 番 町 12	7	15	5	10	西 五 番 町 20	12	27	13	14
西 二 番 町 13	11	23	12	11	西 五 番 町 21	15	35	15	20
西 二 番 町 14	7	7	6	1	西 五 番 町 22	19	39	21	18
西 三 番 町 総 数	306	622	295	327	西 五 番 町 23	12	27	11	16
西 三 番 町 1	14	30	15	15	西 五 番 町 24	43	101	48	53
西 三 番 町 2	-	-	-	-	西 五 番 町 25		欠	欠	
西 三 番 町 3	-	-	-	-	西 五 番 町 26		欠	欠	
西 三 番 町 4	10	16	9	7	西 五 番 町 27		欠	欠	
西 三 番 町 5	17	34	17	17	西 五 番 町 28	16	46	26	20
西 三 番 町 6	-	-	-	-	西 五 番 町 29		欠	欠	
西 三 番 町 7	6	6	5	1	西 五 番 町 30	14	35	14	21
西 三 番 町 8	-	-	-	-	西 六 番 町 総 数	280	606	282	324
西 三 番 町 9		欠	欠		西 六 番 町 1	35	82	36	46
西 三 番 町 10		欠	欠		西 六 番 町 2	86	200	92	108
西 三 番 町 11		欠	欠		西 六 番 町 3	89	179	84	95
西 三 番 町 12		欠	欠		西 六 番 町 4	19	41	18	23
西 三 番 町 13		欠	欠		西 六 番 町 5	-	-	-	-
西 三 番 町 14	24	45	19	26	西 六 番 町 6	8	22	9	13
西 三 番 町 15	19	41	17	24	西 六 番 町 7	17	32	17	15
西 三 番 町 16	20	53	28	25	西 六 番 町 8	26	50	26	24
西 三 番 町 17	3	5	3	2					
西 三 番 町 18	29	60	26	34					
西 三 番 町 19	36	69	30	39					
西 三 番 町 20	52	113	59	54					
西 三 番 町 21	12	31	10	21					
西 三 番 町 22	14	26	12	14					
西 三 番 町 23	27	49	28	21					
西 三 番 町 24	23	44	17	27					

第7表 世帯数及び男女別人口 - 住居表示区域(街区)(続き)

地 域	世 帯 数	人 口			地 域	世 帯 数	人 口		
		総 数	男	女			総 数	男	女
西 十 一 番 町 総 数	811	1,917	917	1,000	西 十 二 番 町 総 数	185	366	175	191
西 十 一 番 町 1	76	179	74	105	西 十 二 番 町 1	9	13	9	4
西 十 一 番 町 2	30	58	25	33	西 十 二 番 町 2	15	41	21	20
西 十 一 番 町 3	23	44	22	22	西 十 二 番 町 3	24	34	15	19
西 十 一 番 町 4	6	17	7	10	西 十 二 番 町 4	10	23	10	13
西 十 一 番 町 5	17	31	13	18	西 十 二 番 町 5	12	20	6	14
西 十 一 番 町 6	12	30	15	15	西 十 二 番 町 6	-	-	-	-
西 十 一 番 町 7	11	24	11	13	西 十 二 番 町 7	18	51	20	31
西 十 一 番 町 8	13	31	15	16	西 十 二 番 町 8	7	17	10	7
西 十 一 番 町 9	15	25	14	11	西 十 二 番 町 9	20	35	14	21
西 十 一 番 町 10	8	21	10	11	西 十 二 番 町 10	16	28	9	19
西 十 一 番 町 11	13	30	12	18	西 十 二 番 町 11	11	19	11	8
西 十 一 番 町 12	15	34	16	18	西 十 二 番 町 12	-	-	-	-
西 十 一 番 町 13	16	49	22	27	西 十 二 番 町 13	-	-	-	-
西 十 一 番 町 14	11	28	13	15	西 十 二 番 町 14	-	-	-	-
西 十 一 番 町 15	12	36	14	22	西 十 二 番 町 15	2	8	3	5
西 十 一 番 町 16	13	37	15	22	西 十 二 番 町 16	5	16	7	9
西 十 一 番 町 17	13	30	15	15	西 十 二 番 町 17	3	8	5	3
西 十 一 番 町 18	13	31	15	16	西 十 二 番 町 18	9	18	11	7
西 十 一 番 町 19	12	35	16	19	西 十 二 番 町 19	24	35	24	11
西 十 一 番 町 20	18	36	14	22	西 十 二 番 町 20	-	-	-	-
西 十 一 番 町 21	17	34	17	17					
西 十 一 番 町 22	12	25	12	13					
西 十 一 番 町 23	14	28	17	11					
西 十 一 番 町 24	18	47	28	19					
西 十 一 番 町 25	8	30	15	15					
西 十 一 番 町 26	6	18	8	10					
西 十 一 番 町 27	6	10	5	5					
西 十 一 番 町 28	11	24	14	10					
西 十 一 番 町 29	12	27	12	15					
西 十 一 番 町 30	14	29	15	14					
西 十 一 番 町 31	19	50	27	23					
西 十 一 番 町 32	11	30	13	17					
西 十 一 番 町 33	17	41	19	22					
西 十 一 番 町 34	32	77	32	45					
西 十 一 番 町 35	17	29	13	16					
西 十 一 番 町 36	14	36	20	16					
西 十 一 番 町 37	13	36	18	18					
西 十 一 番 町 38	14	36	18	18					
西 十 一 番 町 39	13	36	18	18					
西 十 一 番 町 40	97	257	143	114					
西 十 一 番 町 41		欠	番						
西 十 一 番 町 42		欠	番						
西 十 一 番 町 43		欠	番						
西 十 一 番 町 44		欠	番						
西 十 一 番 町 45		欠	番						
西 十 一 番 町 46		欠	番						
西 十 一 番 町 47		欠	番						
西 十 一 番 町 48		欠	番						
西 十 一 番 町 49		欠	番						
西 十 一 番 町 50	-	-	-	-					
西 十 一 番 町 51	11	17	6	11					
西 十 一 番 町 52	16	39	18	21					
西 十 一 番 町 53	13	30	13	17					
西 十 一 番 町 54	15	30	15	15					
西 十 一 番 町 55	8	18	6	12					
西 十 一 番 町 56	11	18	8	10					
西 十 一 番 町 57	12	33	17	16					
西 十 一 番 町 58	13	26	12	14					

第7表 世帯数及び男女別人口 - 住居表示区域(街区)(続き)

地 域	世帯数	人 口			地 域	世帯数	人 口		
		総 数	男	女			総 数	男	女
西 十 三 番 町 総 数	508	1,049	471	578	西 十 四 番 町 総 数	459	1,031	515	516
西 十 三 番 町 1	-	-	-	-	西 十 四 番 町 1	-	-	-	-
西 十 三 番 町 2	-	-	-	-	西 十 四 番 町 2	-	-	-	-
西 十 三 番 町 3	-	-	-	-	西 十 四 番 町 3	-	-	-	-
西 十 三 番 町 4	-	-	-	-	西 十 四 番 町 4	-	-	-	-
西 十 三 番 町 5	5	9	5	4	西 十 四 番 町 5	-	-	-	-
西 十 三 番 町 6	-	-	-	-	西 十 四 番 町 6	12	32	18	14
西 十 三 番 町 7	-	-	-	-	西 十 四 番 町 7	12	17	8	9
西 十 三 番 町 8	-	-	-	-	西 十 四 番 町 8	9	22	10	12
西 十 三 番 町 9	-	-	-	-	西 十 四 番 町 9	7	22	14	8
西 十 三 番 町 10	-	-	-	-	西 十 四 番 町 10	22	51	29	22
西 十 三 番 町 11	-	-	-	-	西 十 四 番 町 11	6	11	5	6
西 十 三 番 町 12	-	-	-	-	西 十 四 番 町 12	17	46	21	25
西 十 三 番 町 13	-	-	-	-	西 十 四 番 町 13	8	18	11	7
西 十 三 番 町 14	-	-	-	-	西 十 四 番 町 14	13	26	13	13
西 十 三 番 町 15	-	-	-	-	西 十 四 番 町 15	8	23	12	11
西 十 三 番 町 16	-	-	-	-	西 十 四 番 町 16	13	25	14	11
西 十 三 番 町 17	-	-	-	-	西 十 四 番 町 17	8	18	9	9
西 十 三 番 町 18	-	-	-	-	西 十 四 番 町 18	16	40	20	20
西 十 三 番 町 19	-	-	-	-	西 十 四 番 町 19	11	22	9	13
西 十 三 番 町 20	-	-	-	-	西 十 四 番 町 20	17	33	18	15
西 十 三 番 町 21	-	-	-	-	西 十 四 番 町 21	-	-	-	-
西 十 三 番 町 22	-	-	-	-	西 十 四 番 町 22	-	-	-	-
西 十 三 番 町 23	-	-	-	-	西 十 四 番 町 23	-	-	-	-
西 十 三 番 町 24	-	-	-	-	西 十 四 番 町 24	-	-	-	-
西 十 三 番 町 25	11	19	6	13	西 十 四 番 町 25	14	26	11	15
西 十 三 番 町 26	38	58	20	38	西 十 四 番 町 26	12	19	11	8
西 十 三 番 町 27	14	26	11	15	西 十 四 番 町 27	6	14	6	8
西 十 三 番 町 28	18	40	18	22	西 十 四 番 町 28	18	40	20	20
西 十 三 番 町 29	20	48	25	23	西 十 四 番 町 29	14	26	12	14
西 十 三 番 町 30	22	51	20	31	西 十 四 番 町 30	6	17	9	8
西 十 三 番 町 31	20	50	23	27	西 十 四 番 町 31	7	18	9	9
西 十 三 番 町 32	15	29	13	16	西 十 四 番 町 32	19	36	19	17
西 十 三 番 町 33	21	42	21	21	西 十 四 番 町 33	15	28	17	11
西 十 三 番 町 34	8	20	12	8	西 十 四 番 町 34	22	63	28	35
西 十 三 番 町 35	14	37	19	18	西 十 四 番 町 35	6	14	6	8
西 十 三 番 町 36	18	43	18	25	西 十 四 番 町 36	20	44	23	21
西 十 三 番 町 37	17	37	17	20	西 十 四 番 町 37	7	11	5	6
西 十 三 番 町 38	17	28	14	14	西 十 四 番 町 38	6	18	12	6
西 十 三 番 町 39	14	31	15	16	西 十 四 番 町 39	11	24	10	14
西 十 三 番 町 40	11	23	11	12	西 十 四 番 町 40	7	13	7	6
西 十 三 番 町 41	12	26	12	14	西 十 四 番 町 41	13	21	11	10
西 十 三 番 町 42	15	32	18	14	西 十 四 番 町 42	-	-	-	-
西 十 三 番 町 43	8	22	11	11	西 十 四 番 町 43	27	68	30	38
西 十 三 番 町 44	7	16	6	10	西 十 四 番 町 44	9	15	7	8
西 十 三 番 町 45	7	14	6	8	西 十 四 番 町 45	11	31	16	15
西 十 三 番 町 46	3	7	3	4	西 十 四 番 町 46	5	11	5	6
西 十 三 番 町 47	5	10	6	4	西 十 四 番 町 47	15	39	19	20
西 十 三 番 町 48	13	27	14	13	西 十 四 番 町 48	5	11	3	8
西 十 三 番 町 49	8	14	7	7	西 十 四 番 町 49	-	-	-	-
西 十 三 番 町 50	8	14	3	11	西 十 四 番 町 50	5	18	8	10
西 十 三 番 町 51	8	16	7	9					
西 十 三 番 町 52	11	21	12	9					
西 十 三 番 町 53	17	30	14	16					
西 十 三 番 町 54	10	21	6	15					
西 十 三 番 町 55	7	14	8	6					
西 十 三 番 町 56	17	37	12	25					
西 十 三 番 町 57	13	23	10	13					
西 十 三 番 町 58	4	7	3	4					
西 十 三 番 町 59	11	20	6	14					
西 十 三 番 町 60	10	31	14	17					
西 十 三 番 町 61	5	9	5	4					
西 十 三 番 町 62	16	30	14	16					
西 十 三 番 町 63	10	17	6	11					

第7表 世帯数及び男女別人口 - 住居表示区域(街区)(続き)

地 域	世 帯 数	人 口			地 域	世 帯 数	人 口		
		総 数	男	女			総 数	男	女
西 十 五 番 町 総 数	439	1,021	493	528	西 十 六 番 町 総 数	384	894	426	468
西 十 五 番 町 1	21	43	15	28	西 十 六 番 町 1	39	77	41	36
西 十 五 番 町 2	29	65	31	34	西 十 六 番 町 2	22	44	16	28
西 十 五 番 町 3	-	-	-	-	西 十 六 番 町 3	24	66	31	35
西 十 五 番 町 4	-	-	-	-	西 十 六 番 町 4	-	-	-	-
西 十 五 番 町 5	27	63	32	31	西 十 六 番 町 5	11	25	13	12
西 十 五 番 町 6	5	12	7	5	西 十 六 番 町 6	17	42	19	23
西 十 五 番 町 7	13	40	24	16	西 十 六 番 町 7	8	23	9	14
西 十 五 番 町 8	10	21	11	10	西 十 六 番 町 8	15	35	17	18
西 十 五 番 町 9	-	-	-	-	西 十 六 番 町 9	-	-	-	-
西 十 五 番 町 10	16	33	15	18	西 十 六 番 町 10	36	78	40	38
西 十 五 番 町 11	16	35	15	20	西 十 六 番 町 11	16	31	18	13
西 十 五 番 町 12	33	71	33	38	西 十 六 番 町 12	10	18	10	8
西 十 五 番 町 13	19	46	20	26	西 十 六 番 町 13	10	17	7	10
西 十 五 番 町 14	12	35	17	18	西 十 六 番 町 14	3	9	4	5
西 十 五 番 町 15	-	-	-	-	西 十 六 番 町 15	11	30	16	14
西 十 五 番 町 16	18	43	26	17	西 十 六 番 町 16	-	-	-	-
西 十 五 番 町 17	11	27	12	15	西 十 六 番 町 17	14	28	12	16
西 十 五 番 町 18	5	11	5	6	西 十 六 番 町 18	15	34	15	19
西 十 五 番 町 19	9	19	12	7	西 十 六 番 町 19	25	69	35	34
西 十 五 番 町 20	4	14	4	10	西 十 六 番 町 20	5	15	6	9
西 十 五 番 町 21	1	4	2	2	西 十 六 番 町 21	15	41	18	23
西 十 五 番 町 22	7	18	9	9	西 十 六 番 町 22	-	-	-	-
西 十 五 番 町 23	19	50	23	27	西 十 六 番 町 23	-	-	-	-
西 十 五 番 町 24	1	3	1	2	西 十 六 番 町 24	18	40	16	24
西 十 五 番 町 25	9	15	6	9	西 十 六 番 町 25	11	29	14	15
西 十 五 番 町 26	22	53	28	25	西 十 六 番 町 26	12	29	14	15
西 十 五 番 町 27	9	19	8	11	西 十 六 番 町 27	4	7	4	3
西 十 五 番 町 28	6	11	3	8	西 十 六 番 町 28	11	31	15	16
西 十 五 番 町 29	7	18	8	10	西 十 六 番 町 29	8	17	7	10
西 十 五 番 町 30	8	18	9	9	西 十 六 番 町 30	13	30	15	15
西 十 五 番 町 31	10	23	11	12	西 十 六 番 町 31	4	12	6	6
西 十 五 番 町 32	11	28	15	13	西 十 六 番 町 32	6	15	7	8
西 十 五 番 町 33	8	17	9	8	西 十 六 番 町 33	1	2	1	1
西 十 五 番 町 34	9	21	9	12					
西 十 五 番 町 35	11	26	13	13					
西 十 五 番 町 36	7	15	6	9					
西 十 五 番 町 37	7	19	10	9					
西 十 五 番 町 38	10	20	10	10					
西 十 五 番 町 39	1	3	1	2					
西 十 五 番 町 40	8	14	6	8					
西 十 五 番 町 41	10	22	12	10					
西 十 五 番 町 42	-	-	-	-					
西 十 五 番 町 43	10	26	15	11					

第7表 世帯数及び男女別人口 - 住居表示区域(街区)(続き)

地 域	世 帯 数	人 口			地 域	世 帯 数	人 口		
		総 数	男	女			総 数	男	女
西二十一番町総数	788	1,812	873	939	西二十二番町総数	856	1,777	773	1,004
西二十一番町1	-	-	-	-	西二十二番町1	9	29	17	12
西二十一番町2	-	-	-	-	西二十二番町2	15	22	10	12
西二十一番町3	-	-	-	-	西二十二番町3	15	32	12	20
西二十一番町4	-	欠	番	-	西二十二番町4	14	24	11	13
西二十一番町5	9	23	11	12	西二十二番町5	31	58	28	30
西二十一番町6	7	18	7	11	西二十二番町6	27	63	29	34
西二十一番町7	5	11	6	5	西二十二番町7	9	18	7	11
西二十一番町8	16	39	21	18	西二十二番町8	20	56	31	25
西二十一番町9	-	欠	番	-	西二十二番町9	25	53	24	29
西二十一番町10	5	8	3	5	西二十二番町10	6	11	5	6
西二十一番町11	8	13	6	7	西二十二番町11	18	47	22	25
西二十一番町12	11	28	11	17	西二十二番町12	-	-	-	-
西二十一番町13	1	4	3	1	西二十二番町13	17	29	10	19
西二十一番町14	11	26	12	14	西二十二番町14	15	32	12	20
西二十一番町15	13	31	11	20	西二十二番町15	-	欠	番	-
西二十一番町16	12	25	13	12	西二十二番町16	-	-	-	-
西二十一番町17	10	27	12	15	西二十二番町17	-	-	-	-
西二十一番町18	10	22	11	11	西二十二番町18	-	-	-	-
西二十一番町19	16	36	24	12	西二十二番町19	27	59	27	32
西二十一番町20	14	34	15	19	西二十二番町20	20	46	23	23
西二十一番町21	13	39	18	21	西二十二番町21	-	-	-	-
西二十一番町22	11	22	9	13	西二十二番町22	17	42	19	23
西二十一番町23	13	25	16	9	西二十二番町23	28	55	24	31
西二十一番町24	23	50	22	28	西二十二番町24	1	1	0	1
西二十一番町25	13	30	15	15	西二十二番町25	18	44	22	22
西二十一番町26	17	31	20	11	西二十二番町26	25	53	23	30
西二十一番町27	25	57	23	34	西二十二番町27	15	37	17	20
西二十一番町28	7	18	8	10	西二十二番町28	2	6	4	2
西二十一番町29	22	41	25	16	西二十二番町29	16	35	14	21
西二十一番町30	6	11	7	4	西二十二番町30	20	38	16	22
西二十一番町31	2	3	2	1	西二十二番町31	10	22	10	12
西二十一番町32	23	57	25	32	西二十二番町32	13	37	13	24
西二十一番町33	4	8	4	4	西二十二番町33	16	33	13	20
西二十一番町34	18	41	21	20	西二十二番町34	14	26	8	18
西二十一番町35	8	22	12	10	西二十二番町35	16	27	15	12
西二十一番町36	12	25	11	14	西二十二番町36	20	42	15	27
西二十一番町37	13	22	12	10	西二十二番町37	11	18	7	11
西二十一番町38	19	52	24	28	西二十二番町38	19	51	23	28
西二十一番町39	10	17	9	8	西二十二番町39	22	45	17	28
西二十一番町40	-	-	-	-	西二十二番町40	22	26	7	19
西二十一番町41	18	36	19	17	西二十二番町41	13	17	6	11
西二十一番町42	-	欠	番	-	西二十二番町42	29	31	6	25
西二十一番町43	20	49	21	28	西二十二番町43	23	62	33	29
西二十一番町44	17	37	17	20	西二十二番町44	39	87	35	52
西二十一番町45	9	18	8	10	西二十二番町45	46	96	43	53
西二十一番町46	13	22	10	12	西二十二番町46	-	欠	番	-
西二十一番町47	17	36	16	20	西二十二番町47	8	15	7	8
西二十一番町48	24	54	26	28	西二十二番町48	52	89	34	55
西二十一番町49	-	欠	番	-	西二十二番町49	47	108	51	57
西二十一番町50	10	31	15	16	西二十二番町50	-	欠	番	-
西二十一番町51	1	2	2	0	西二十二番町51	26	55	23	32
西二十一番町52	14	37	19	18					
西二十一番町53	43	91	41	50					
西二十一番町54	19	53	26	27					
西二十一番町55	6	18	9	9					
西二十一番町56	11	26	11	15					
西二十一番町57	13	32	15	17					
西二十一番町58	22	44	18	26					
西二十一番町59	12	26	11	15					
西二十一番町60	-	-	-	-					
西二十一番町61	1	5	3	2					
西二十一番町62	30	91	44	47					
西二十一番町63	19	56	24	32					
西二十一番町64	16	41	21	20					
西二十一番町65	2	3	1	2					
西二十一番町66	7	13	6	7					
西二十一番町67	16	24	15	9					
西二十一番町68	8	18	10	8					
西二十一番町69	13	33	16	17					

第7表 世帯数及び男女別人口 - 住居表示区域(街区)(続き)

地 域	世 帯 数	人 口			地 域	世 帯 数	人 口		
		総 数	男	女			総 数	男	女
西二十三番町総数	683	1,479	691	788	元町西一丁目総数	171	377	177	200
西二十三番町1	62	77	38	39	元町西一丁目1	19	35	16	19
西二十三番町2	5	14	6	8	元町西一丁目2	18	34	18	16
西二十三番町3	21	50	23	27	元町西一丁目3	9	23	8	15
西二十三番町4		欠	番		元町西一丁目4		欠	番	
西二十三番町5	23	36	15	21	元町西一丁目5	20	43	17	26
西二十三番町6	14	31	12	19	元町西一丁目6	17	41	18	23
西二十三番町7	7	20	9	11	元町西一丁目7	11	27	12	15
西二十三番町8	13	22	9	13	元町西一丁目8	11	29	14	15
西二十三番町9		欠	番		元町西一丁目9		欠	番	
西二十三番町10	26	58	26	32	元町西一丁目10	2	6	4	2
西二十三番町11	27	64	31	33	元町西一丁目11	16	39	19	20
西二十三番町12	20	53	23	30	元町西一丁目12	6	15	7	8
西二十三番町13	27	68	33	35	元町西一丁目13	37	71	34	37
西二十三番町14	12	23	12	11	元町西一丁目14	5	14	10	4
西二十三番町15	18	39	20	19	元町西二丁目総数	207	488	240	248
西二十三番町16	14	31	14	17	元町西二丁目1	8	17	8	9
西二十三番町17	6	14	5	9	元町西二丁目2	14	36	17	19
西二十三番町18	14	26	13	13	元町西二丁目3	26	55	28	27
西二十三番町19	19	44	24	20	元町西二丁目4		欠	番	
西二十三番町20	14	34	16	18	元町西二丁目5	30	57	33	24
西二十三番町21	4	9	3	6	元町西二丁目6	14	32	16	16
西二十三番町22	13	31	16	15	元町西二丁目7	5	9	4	5
西二十三番町23	13	29	13	16	元町西二丁目8	41	98	44	54
西二十三番町24	18	42	16	26	元町西二丁目9		欠	番	
西二十三番町25	-	-	-	-	元町西二丁目10	19	60	27	33
西二十三番町26	-	-	-	-	元町西二丁目11	15	39	19	20
西二十三番町27	-	-	-	-	元町西二丁目12	18	31	15	16
西二十三番町28	-	-	-	-	元町西二丁目13	17	54	29	25
西二十三番町29	-	-	-	-	元町西三丁目総数	147	328	153	175
西二十三番町30	12	21	9	12	元町西三丁目1	24	53	21	32
西二十三番町31	10	27	14	13	元町西三丁目2	7	18	11	7
西二十三番町32	2	3	1	2	元町西三丁目3	13	25	9	16
西二十三番町33	11	22	11	11	元町西三丁目4		欠	番	
西二十三番町34	15	31	13	18	元町西三丁目5	18	39	20	19
西二十三番町35	12	25	10	15	元町西三丁目6	23	44	21	23
西二十三番町36	4	8	5	3	元町西三丁目7	19	44	21	23
西二十三番町37	13	23	8	15	元町西三丁目8	7	17	8	9
西二十三番町38	10	21	7	14	元町西三丁目9		欠	番	
西二十三番町39	17	29	13	16	元町西三丁目10	17	48	24	24
西二十三番町40	13	33	16	17	元町西三丁目11	7	16	6	10
西二十三番町41	10	27	14	13	元町西三丁目12	12	24	12	12
西二十三番町42		欠	番		元町西四丁目総数	75	166	76	90
西二十三番町43	4	17	8	9	元町西四丁目1	2	3	2	1
西二十三番町44	12	31	16	15	元町西四丁目2	5	10	4	6
西二十三番町45	17	58	28	30	元町西四丁目3	4	9	3	6
西二十三番町46	17	35	15	20	元町西四丁目4		欠	番	
西二十三番町47	3	9	4	5	元町西四丁目5	8	12	4	8
西二十三番町48	8	17	10	7	元町西四丁目6	18	35	15	20
西二十三番町49		欠	番		元町西四丁目7	12	30	13	17
西二十三番町50	3	5	2	3	元町西四丁目8	17	42	21	21
西二十三番町51	-	-	-	-	元町西四丁目9		欠	番	
西二十三番町52	-	-	-	-	元町西四丁目10	2	6	4	2
西二十三番町53	-	-	-	-	元町西四丁目11	5	15	8	7
西二十三番町54	-	-	-	-	元町西四丁目12	2	4	2	2
西二十三番町55	17	30	14	16					
西二十三番町56	14	30	15	15					
西二十三番町57	21	44	24	20					
西二十三番町58	23	58	29	29					
西二十三番町59	16	38	19	19					
西二十三番町60	9	22	9	13					

第7表 世帯数及び男女別人口 - 住居表示区域(街区)(続き)

地 域	世 帯 数	人 口			地 域	世 帯 数	人 口		
		総 数	男	女			総 数	男	女
元町西五丁目総数	146	375	182	193	元町東三丁目総数	61	117	59	58
元町西五丁目1	-	-	-	-	元町東三丁目1	18	29	15	14
元町西五丁目2	3	8	4	4	元町東三丁目2	27	54	31	23
元町西五丁目3	28	86	42	44	元町東三丁目3	1	1	0	1
元町西五丁目4	-	欠	番	-	元町東三丁目4	-	欠	番	-
元町西五丁目5	10	20	7	13	元町東三丁目5	14	31	12	19
元町西五丁目6	14	45	23	22	元町東三丁目6	-	-	-	-
元町西五丁目7	4	11	5	6	元町東三丁目7	1	2	1	1
元町西五丁目8	14	37	18	19	元町東三丁目総数	181	387	170	217
元町西五丁目9	-	欠	番	-	元町東四丁目1	12	31	14	17
元町西五丁目10	17	40	22	18	元町東四丁目2	10	21	9	12
元町西五丁目11	1	3	2	1	元町東四丁目3	11	27	11	16
元町西五丁目12	-	-	-	-	元町東四丁目4	-	欠	番	-
元町西五丁目13	8	21	9	12	元町東四丁目5	10	25	12	13
元町西五丁目14	4	9	3	6	元町東四丁目6	8	15	6	9
元町西五丁目15	24	50	24	26	元町東四丁目7	21	47	24	23
元町西五丁目16	12	27	13	14	元町東四丁目8	-	-	-	-
元町西五丁目17	2	6	4	2	元町東四丁目9	-	欠	番	-
元町西五丁目18	1	1	0	1	元町東四丁目10	11	32	15	17
元町西五丁目19	-	-	-	-	元町東四丁目11	32	46	9	37
元町西五丁目20	4	11	6	5	元町東四丁目12	-	-	-	-
元町西六丁目総数	75	161	78	83	元町東四丁目13	-	欠	番	-
元町西六丁目1	9	19	9	10	元町東四丁目14	10	17	10	7
元町西六丁目2	-	-	-	-	元町東四丁目15	22	31	13	18
元町西六丁目3	4	8	4	4	元町東四丁目16	22	62	26	36
元町西六丁目4	-	欠	番	-	元町東四丁目17	12	33	21	12
元町西六丁目5	10	21	10	11	元町東五丁目総数	166	352	163	189
元町西六丁目6	4	9	3	6	元町東五丁目1	7	12	8	4
元町西六丁目7	-	-	-	-	元町東五丁目2	25	48	25	23
元町西六丁目8	15	38	18	20	元町東五丁目3	8	21	9	12
元町西六丁目9	-	欠	番	-	元町東五丁目4	-	欠	番	-
元町西六丁目10	-	-	-	-	元町東五丁目5	26	64	24	40
元町西六丁目11	6	11	8	3	元町東五丁目6	20	54	25	29
元町西六丁目12	-	-	-	-	元町東五丁目7	-	-	-	-
元町西六丁目13	14	31	16	15	元町東五丁目8	6	17	7	10
元町西六丁目14	13	24	10	14	元町東五丁目9	-	欠	番	-
元町東一丁目総数	77	131	62	69	元町東五丁目10	3	8	5	3
元町東一丁目1	3	4	2	2	元町東五丁目11	28	43	19	24
元町東一丁目2	2	4	2	2	元町東五丁目12	29	50	26	24
元町東一丁目3	10	18	7	11	元町東五丁目13	-	-	-	-
元町東一丁目4	-	欠	番	-	元町東五丁目14	2	2	2	0
元町東一丁目5	2	5	3	2	元町東五丁目15	2	7	4	3
元町東一丁目6	-	-	-	-	元町東五丁目16	7	18	6	12
元町東一丁目7	-	欠	番	-	元町東五丁目17	3	8	3	5
元町東一丁目8	1	2	1	1	元町東五丁目総数	142	325	151	174
元町東一丁目9	-	欠	番	-	元町東一丁目1	12	22	12	10
元町東一丁目10	-	欠	番	-	元町東一丁目2	8	18	8	10
元町東一丁目11	21	23	11	12	元町東一丁目3	2	6	2	4
元町東一丁目12	12	26	12	14	元町東一丁目4	-	欠	番	-
元町東一丁目13	2	4	3	1	元町東一丁目5	13	32	17	15
元町東一丁目14	9	22	9	13	元町東一丁目6	-	-	-	-
元町東一丁目15	-	-	-	-	元町東一丁目7	5	9	3	6
元町東一丁目16	-	欠	番	-	元町東一丁目8	5	15	7	8
元町東一丁目17	15	23	12	11	元町東一丁目9	-	欠	番	-
元町東二丁目総数	233	506	243	263	元町東一丁目10	-	-	-	-
元町東二丁目1	17	35	16	19	元町東一丁目11	7	16	7	9
元町東二丁目2	9	20	11	9	元町東一丁目12	11	26	9	17
元町東二丁目3	19	34	15	19	元町東一丁目13	3	5	3	2
元町東二丁目4	-	欠	番	-	元町東一丁目14	6	15	6	9
元町東二丁目5	18	40	20	20	元町東一丁目15	9	28	16	12
元町東二丁目6	33	58	25	33	元町東一丁目16	21	41	17	24
元町東二丁目7	18	43	23	20	元町東一丁目17	18	49	24	25
元町東二丁目8	19	46	23	23	元町東一丁目18	15	33	16	17
元町東二丁目9	-	欠	番	-	元町東一丁目19	7	10	4	6
元町東二丁目10	16	31	15	16					
元町東二丁目11	31	62	32	30					
元町東二丁目12	4	10	6	4					
元町東二丁目13	11	28	14	14					
元町東二丁目14	14	38	15	23					
元町東二丁目15	4	8	5	3					
元町東二丁目16	20	53	23	30					

第7表 世帯数及び男女別人口 - 住居表示区域(街区)(続き)

地 域	世 帯 数	人 口		
		総 数	男	女
ひがしの二丁目総数	348	843	395	448
ひがしの二丁目 1	26	85	47	38
ひがしの二丁目 2		欠	番	
ひがしの二丁目 3		欠	番	
ひがしの二丁目 4		欠	番	
ひがしの二丁目 5	16	40	20	20
ひがしの二丁目 6	6	13	6	7
ひがしの二丁目 7	11	19	7	12
ひがしの二丁目 8	13	29	13	16
ひがしの二丁目 9		欠	番	
ひがしの二丁目 10	12	24	10	14
ひがしの二丁目 11	10	21	9	12
ひがしの二丁目 12	9	23	10	13
ひがしの二丁目 13	17	40	16	24
ひがしの二丁目 14	17	46	23	23
ひがしの二丁目 15	16	35	16	19
ひがしの二丁目 16	13	25	12	13
ひがしの二丁目 17	16	38	16	22
ひがしの二丁目 18	19	47	21	26
ひがしの二丁目 19	15	31	12	19
ひがしの二丁目 20	5	9	4	5
ひがしの二丁目 21	15	32	16	16
ひがしの二丁目 22	13	40	21	19
ひがしの二丁目 23	13	21	11	10
ひがしの二丁目 24	7	17	7	10
ひがしの二丁目 25	20	66	30	36
ひがしの二丁目 26	14	30	14	16
ひがしの二丁目 27	13	37	20	17
ひがしの二丁目 28	14	31	14	17
ひがしの二丁目 29	11	25	11	14
ひがしの二丁目 30	7	19	9	10
一本木沢一丁目総数	125	311	160	151
一本木沢一丁目 1	-	-	-	-
一本木沢一丁目 2	12	33	18	15
一本木沢一丁目 3	33	94	48	46
一本木沢一丁目 4		欠	番	
一本木沢一丁目 5	15	26	13	13
一本木沢一丁目 6	19	53	29	24
一本木沢一丁目 7	2	4	2	2
一本木沢一丁目 8	18	41	20	21
一本木沢一丁目 9		欠	番	
一本木沢一丁目 10	12	35	17	18
一本木沢一丁目 11	14	25	13	12
一本木沢二丁目総数	57	134	66	68
一本木沢二丁目 1	14	34	18	16
一本木沢二丁目 2	10	21	9	12
一本木沢二丁目 3	6	20	11	9
一本木沢二丁目 4		欠	番	
一本木沢二丁目 5	5	14	7	7
一本木沢二丁目 6	11	19	9	10
一本木沢二丁目 7	11	26	12	14

第8表 世帯数及び男女別人口 - 大字(字)

地 域	世 帯 数	人 口			地 域	世 帯 数	人 口		
		総 数	男	女			総 数	男	女
大 字 総 数	11,724	27,966	13,532	14,434	大 字 切 田 総 数	326	824	399	425
大 字 三 本 木 総 数	4,604	10,633	5,131	5,502	大 字 明 雨 戸 池	1	3	2	1
字 一 本 木 沢 吉	377	900	442	458	字 雨 根 下	-	-	-	-
字 稻 牛 泊 平	422	1,048	500	548	字 雨 家 長 ノ	-	-	-	-
字 上 北 平 手	127	276	128	148	字 岩 岩 ノ 谷	-	-	-	-
字 倉 佐 井 幅	337	729	319	410	字 牛 生 大 谷	5	19	9	10
字 里 沢 川 畑	355	807	378	429	字 生 大 谷 紙	-	-	-	-
字 下 川 原 地	-	-	-	-	字 折 方 平 平	2	4	3	1
字 下 千 歳 森	402	918	427	491	字 上 上 後 川	-	-	-	-
字 中 並 木 西	308	767	391	376	字 上 上 谷 館	2	5	3	2
字 西 野 小 崎	17	49	20	29	字 上 上 川 ノ	7	22	12	10
字 東 本 小 金	396	1,007	490	517	字 北 久 森 瀬	13	27	13	14
字 間 矢 沼 総	202	252	127	125	字 久 小 後 繁	1	2	1	1
大 字 赤 沼 戸 原	97	215	100	115	字 下 下 下 下	6	22	10	12
字 明 姥 川 川	198	462	236	226	字 下 下 下 下	-	-	-	-
字 上 上 田 川	80	197	95	102	字 下 下 下 下	8	24	14	10
字 下 下 寺 沼	25	66	30	36	字 下 下 下 下	-	-	-	-
字 前 向 川 川	31	77	367	411	字 下 下 下 下	46	104	56	48
字 芳 和 田 表	12	30	13	17	字 下 下 下 下	1	1	0	1
	8	22	10	12	字 下 下 下 下	10	18	9	9
	177	411	193	218	字 下 下 下 下	12	28	12	16
	2	2	1	1	字 下 下 下 下	40	93	48	45
	41	100	47	53	字 下 下 下 下	-	-	-	-
	11	28	11	17	字 下 下 下 下	15	29	14	15
	29	82	41	41	字 下 下 下 下	25	57	27	30
	-	-	-	-	字 下 下 下 下	3	6	4	2
	5	15	6	9	字 下 下 下 下	11	35	17	18
					字 下 下 下 下	19	54	24	30
					字 下 下 下 下	8	24	10	14
					字 下 下 下 下	-	-	-	-
					字 下 下 下 下	3	4	1	3
					字 下 下 下 下	-	-	-	-
					字 下 下 下 下	17	48	24	24
					字 下 下 下 下	-	-	-	-
					字 下 下 下 下	-	-	-	-
					字 下 下 下 下	2	5	4	1
					字 下 下 下 下	3	5	2	3
					字 下 下 下 下	7	26	11	15
					字 下 下 下 下	-	-	-	-
					字 下 下 下 下	-	-	-	-
					字 下 下 下 下	7	14	5	9
					字 下 下 下 下	5	13	6	7
					字 下 下 下 下	-	-	-	-
					字 下 下 下 下	-	-	-	-
					字 下 下 下 下	10	29	9	20
					字 下 下 下 下	-	-	-	-
					字 下 下 下 下	-	-	-	-
					字 下 下 下 下	9	22	13	9
					字 下 下 下 下	17	46	21	25
					字 下 下 下 下	11	35	15	20

第8表 世帯数及び男女別人口 - 大字(字)(続き)

地 域	世 帯 数	人 口			地 域	世 帯 数	人 口		
		総 数	男	女			総 数	男	女
大字深持総	597	1,426	659	767	大字洞内総	870	2,098	980	1,118
字相明	1	2	1	1	字芦家	13	38	16	22
字字家ノ	7	16	7	9	字上ノ	10	31	14	17
字字家ノ	-	-	-	-	字字家ノ	7	25	13	12
字字家ノ	2	7	4	3	字字家ノ	8	19	10	9
字字家ノ	16	39	19	20	字字家ノ	242	500	212	288
字字家ノ	-	-	-	-	字字家ノ	-	-	-	-
字字家ノ	6	20	7	13	字字家ノ	210	454	222	232
字字家ノ	-	-	-	-	字字家ノ	-	-	-	-
字字家ノ	1	2	1	1	字字家ノ	6	16	7	9
字字家ノ	5	10	5	5	字字家ノ	-	-	-	-
字字家ノ	4	11	8	3	字字家ノ	24	48	23	25
字字家ノ	2	4	2	2	字字家ノ	11	32	16	16
字字家ノ	-	-	-	-	字字家ノ	-	-	-	-
字字家ノ	11	24	11	13	字字家ノ	11	43	21	22
字字家ノ	5	14	7	7	字字家ノ	19	64	31	33
字字家ノ	4	11	6	5	字字家ノ	15	36	18	18
字字家ノ	8	20	11	9	字字家ノ	10	27	11	16
字字家ノ	-	-	-	-	字字家ノ	-	-	-	-
字字家ノ	31	77	41	36	字字家ノ	7	22	13	9
字字家ノ	6	14	7	7	字字家ノ	41	108	46	62
字字家ノ	2	4	2	2	字字家ノ	3	8	4	4
字字家ノ	1	1	0	1	字字家ノ	18	43	23	20
字字家ノ	6	17	9	8	字字家ノ	-	-	-	-
字字家ノ	14	37	17	20	字字家ノ	1	2	1	1
字字家ノ	16	65	26	39	字字家ノ	1	1	1	0
字字家ノ	34	104	56	48	字字家ノ	1	2	1	1
字字家ノ	15	43	23	20	字字家ノ	10	31	17	14
字字家ノ	49	115	54	61	字字家ノ	6	17	10	7
字字家ノ	-	-	-	-	字字家ノ	6	6	3	3
字字家ノ	13	51	21	30	字字家ノ	41	101	45	56
字字家ノ	14	28	13	15	字字家ノ	2	3	1	2
字字家ノ	-	-	-	-	字字家ノ	28	88	43	45
字字家ノ	4	7	2	5	字字家ノ	-	-	-	-
字字家ノ	119	142	40	102	字字家ノ	-	-	-	-
字字家ノ	83	240	118	122	字字家ノ	55	153	76	77
字字家ノ	2	2	1	1	字字家ノ	5	18	8	10
字字家ノ	24	56	26	30	字字家ノ	21	62	27	35
字字家ノ	18	37	18	19	字字家ノ	-	-	-	-
字字家ノ	5	15	7	8	字字家ノ	-	-	-	-
字字家ノ	6	22	12	10	字字家ノ	-	-	-	-
字字家ノ	54	144	64	80	字字家ノ	28	69	31	38
字字家ノ	9	25	13	12	字字家ノ	-	-	-	-
					字字家ノ	10	31	16	15

第8表 世帯数及び男女別人口 - 大字(字) (続き)

地 域	世 帯 数	人 口			地 域	世 帯 数	人 口		
		総 数	男	女			総 数	男	女
大字大沢田総数	352	941	469	472	大字相坂総数	1,627	3,960	1,912	2,048
字有池	3	7	5	2	字石相	-	-	-	-
字芋久	8	19	10	9	字相落	155	439	215	224
字牛久	20	55	26	29	字上鴨	-	-	-	-
字姥懐ノ	28	84	39	45	字上川	1	3	2	1
字大沢	3	6	4	2	字上前	-	-	-	-
字大大	24	79	39	40	字下夕川	409	930	455	475
字大大	21	58	26	32	字下鴨	-	-	-	-
字北野	-	-	-	-	字白前	2	3	3	0
字久根ノ	65	153	77	76	字高清	408	999	470	529
字小笹	1	5	3	2	字高見	319	714	343	371
字左ノ	-	-	-	-	字高見	126	337	159	178
字下下	13	29	13	16	字長箕	7	23	12	11
字下下	-	-	-	-	字箕輪	79	216	106	110
字下下	24	59	30	29	字六日	1	1	1	0
字下下	12	36	18	18	字六日	95	231	115	116
字下下	3	6	4	2	字六日	9	24	11	13
字下下	10	30	15	15	字六日	-	-	-	-
字下下	-	-	-	-	字六日	-	-	-	-
字下下	3	9	4	5	字六日	-	-	-	-
字下下	25	85	45	40	字六日	-	-	-	-
字下下	-	-	-	-	字六日	14	37	19	18
字下下	3	6	2	4	字六日	-	-	-	-
字下下	9	34	16	18	字六日	-	-	-	-
字下下	59	128	67	61	字六日	2	3	1	2
字下下	18	53	26	27	大字藤島総数	212	497	254	243
大字馬洗場	21	47	20	27	字明工	-	-	-	-
大字上下	10	24	10	14	字明工	-	-	-	-
大字上下	11	23	10	13	字明工	-	-	-	-
大字上下	54	167	75	92	字明工	-	-	-	-
大字上下	-	-	-	-	字明工	1	1	1	0
大字上下	-	-	-	-	字明工	-	-	-	-
大字上下	18	56	26	30	字明工	11	20	9	11
大字上下	21	75	34	41	字明工	-	-	-	-
大字上下	1	1	1	0	字明工	3	7	2	5
大字上下	12	31	12	19	字明工	1	1	0	1
大字上下	2	4	2	2	字明工	6	18	8	10
大字上下	-	-	-	-	字明工	7	19	10	9
大字上下	231	578	297	281	字明工	6	18	8	10
大字上下	139	351	185	166	字明工	6	10	5	5
大字上下	22	61	29	32	字明工	22	59	32	27
大字上下	-	-	-	-	字明工	5	20	9	11
大字上下	-	-	-	-	字明工	5	8	4	4
大字上下	62	145	74	71	字明工	-	-	-	-
大字上下	6	14	6	8	字明工	2	3	1	2
大字上下	2	7	3	4	字明工	-	-	-	-
大字上下	31	74	38	36	字明工	8	13	7	6
大字上下	31	74	38	36	字明工	-	-	-	-
					字明工	3	6	2	4
					字明工	-	-	-	-
					字明工	-	-	-	-
					字明工	1	2	1	1
					字明工	-	-	-	-
					字明工	-	-	-	-
					字明工	2	14	8	6
					字明工	-	-	-	-
					字明工	23	36	15	21
					字明工	6	12	9	3
					字明工	-	-	-	-
					字明工	-	-	-	-
					字明工	1	1	0	1
					字明工	1	2	2	0
					字明工	87	203	109	94
					字明工	-	-	-	-
					字明工	-	-	-	-
					字明工	1	2	0	2
					字明工	-	-	-	-
					字明工	-	-	-	-
					字明工	10	40	20	20
					字明工	-	-	-	-
					字明工	-	-	-	-

第8表 世帯数及び男女別人口 - 大字(字) (続き)

地 域	世 帯 数	人 口			地 域	世 帯 数	人 口		
		総 数	男	女			総 数	男	女
大字 伝法寺総	145	379	195	184	大字 米田続	7	20	10	10
字 泉田	27	80	41	39	字 竹館	-	-	-	-
字 糸田	-	-	-	-	字 種原	24	58	27	31
字 大釜	-	-	-	-	字 段力	2	6	2	4
字 大金	20	42	24	18	字 血長	-	-	-	-
字 上上	4	16	5	11	字 月土	-	-	-	-
字 黒下	12	31	16	15	字 中長	-	-	-	-
字 瀬千	14	37	18	19	字 長梨	11	22	12	10
字 蒼平	3	7	3	4	字 苗根	2	2	1	1
字 館寺	9	31	16	15	字 野ヒ	-	-	-	-
字 馳羽	5	11	5	6	字 冷深	-	-	-	-
字 八幡	2	4	2	2	字 二松	11	29	13	16
字 葉荊	-	-	-	-	字 万向	6	12	5	7
字 盲本	14	34	16	18	字 向向	1	3	1	2
字 和田	-	-	-	-	字 向向	1	3	2	1
字 米田	31	74	43	31	字 向向	-	-	-	-
字 ア雨	-	-	-	-	字 向向	22	52	29	23
字 雨雨	1	4	2	2	字 向向	-	-	-	-
字 雨家	3	8	4	4	字 向向	37	91	51	40
字 石一	342	816	414	402	字 向向	1	1	0	1
字 牛鶴	-	-	-	-	字 向向	4	4	0	4
字 内大	5	17	8	9	字 向向	10	19	11	8
字 大岡	5	10	8	2	字 向向	6	13	5	8
字 上壁	3	4	2	2	字 向向	4	8	4	4
字 壁良	16	37	21	16	字 向向	-	-	-	-
字 加北	33	82	40	42	字 向向	2	2	2	0
字 清ク	-	-	-	-	字 向向	2	2	2	0
字 小午	2	7	3	4	字 向向	2	2	1	1
字 林房	2	5	2	3	字 向向	-	-	-	-
字 工屋	1	2	0	2	字 向向	-	-	-	-
字 細境	2	4	1	3	字 向向	-	-	-	-
字 桜笹	1	1	0	1	字 向向	-	-	-	-
字 笹野	21	54	28	26	字 向向	-	-	-	-
字 佐野	4	12	8	4	字 向向	-	-	-	-
字 三下	16	41	21	20	字 向向	-	-	-	-
字 杉筋	-	-	-	-	字 向向	-	-	-	-
字 蒼蒼	7	20	11	9	字 向向	-	-	-	-
字 外平	-	-	-	-	字 向向	-	-	-	-
字 平平	3	4	4	0	字 向向	3	4	1	1
字 平平	2	2	1	1	字 向向	-	-	-	-
字 平平	5	8	3	5	字 向向	-	-	-	-
字 平平	-	-	-	-	字 向向	-	-	-	-
字 平高	-	-	-	-	字 向向	-	-	-	-
字 高	17	34	18	16					

第8表 世帯数及び男女別人口 - 大字(字) (続き)

地 域	世 帯 数	人 口			地 域	世 帯 数	人 口		
		総 数	男	女			総 数	男	女
大字大不動総	195	282	164	118	大字滝沢総	164	374	182	192
字漆久久保	29	42	26	16	字赤伏平	-	-	-	-
字大大反り	2	4	3	1	字赤明戸	30	58	26	32
字大大平久	-	-	-	-	字銀杏	1	3	1	2
字大大平久	4	7	3	4	字漆大木	-	-	-	-
字大大岡	3	5	4	1	字漆大木	10	17	9	8
字大大岡	-	-	-	-	字漆大木	-	-	-	-
字大大岡	-	-	-	-	字漆大木	-	-	-	-
字大大岡	13	36	16	20	字漆大木	-	-	-	-
字大大岡	-	-	-	-	字漆大木	3	10	5	5
字大大岡	-	-	-	-	字漆大木	-	-	-	-
字大大岡	1	5	3	2	字漆大木	-	-	-	-
字大大岡	3	4	2	2	字漆大木	-	-	-	-
字大大岡	-	-	-	-	字漆大木	3	6	4	2
字大大岡	-	-	-	-	字漆大木	-	-	-	-
字大大岡	-	-	-	-	字漆大木	-	-	-	-
字大大岡	-	-	-	-	字漆大木	-	-	-	-
字大大岡	3	5	3	2	字漆大木	-	-	-	-
字大大岡	-	-	-	-	字漆大木	1	1	1	0
字大大岡	-	-	-	-	字漆大木	10	20	11	9
字大大岡	-	-	-	-	字漆大木	-	-	-	-
字大大岡	-	-	-	-	字漆大木	4	7	5	2
字大大岡	1	2	0	2	字漆大木	14	30	14	16
字大大岡	-	-	-	-	字漆大木	1	2	1	1
字大大岡	-	-	-	-	字漆大木	22	60	29	31
字大大岡	9	30	15	15	字漆大木	-	-	-	-
字大大岡	-	-	-	-	字漆大木	1	1	1	0
字大大岡	-	-	-	-	字漆大木	-	-	-	-
字大大岡	-	-	-	-	字漆大木	17	42	18	24
字大大岡	3	5	3	2	字漆大木	-	-	-	-
字大大岡	-	-	-	-	字漆大木	-	-	-	-
字大大岡	-	-	-	-	字漆大木	-	-	-	-
字大大岡	-	-	-	-	字漆大木	1	2	1	1
字大大岡	2	3	2	1	字漆大木	4	10	5	5
字大大岡	7	15	10	5	字漆大木	4	14	8	6
字大大岡	-	-	-	-	字漆大木	16	49	23	26
字大大岡	3	7	3	4	字漆大木	11	28	12	16
字大大岡	-	-	-	-	字漆大木	11	14	8	6
字大大岡	-	-	-	-	字漆大木	-	-	-	-
字大大岡	112	112	71	41	字漆大木	-	-	-	-
字大大岡	-	-	-	-	字漆大木	-	-	-	-

第8表 世帯数及び男女別人口 - 大字(字)(続き)

地 域	世 帯 数	人 口			地 域	世 帯 数	人 口		
		総 数	男	女			総 数	男	女
大字 沢田 総数	526	1,495	729	766	大字 奥瀬 総数	745	1,670	786	884
字 芦名 沢	6	18	10	8	字 赤上 石	12	39	18	21
字 雨名 沢	-	-	-	-	字 通黄 瀬	14	38	20	18
字 新屋 沢	7	21	10	11	字 大畑 野	29	76	43	33
字 市ノ井 沢	-	-	-	-	字 大畑 平	15	47	23	24
字 岩後 沢	-	-	-	-	字 大畑 内	21	51	25	26
字 大太 反田	37	112	54	58	字 北小 向	46	126	61	65
字 大太 上	7	19	8	11	字 小猿 口	83	210	103	107
字 大太 原	6	19	8	11	字 下川 倉	-	-	-	-
字 大太 道	16	31	15	16	字 下堰 山	206	406	170	236
字 大音 渡	8	24	13	11	字 仙ノ 道	13	33	14	19
字 上笹 道	1	2	1	1	字 立立 沢	23	51	28	23
字 笹沢 田	16	54	27	27	字 立立 石	7	17	6	11
字 笹沢 山	1	4	2	2	字 立立 湯	-	-	-	-
字 笹沢 地	-	-	-	-	字 立立 保	19	40	17	23
字 笹沢 洗	2	7	3	4	字 立立 田	1	1	1	0
字 笹沢 原	1	3	3	0	字 立立 平	1	1	1	0
字 笹沢 平	33	94	46	48	字 立立 通	59	86	41	45
字 笹沢 地	42	112	49	63	字 立立 水	-	-	-	-
字 笹沢 合	-	-	-	-	字 立立 田	25	62	28	34
字 笹沢 平	6	23	11	12	字 立立 渡	19	42	19	23
字 笹沢 山	-	-	-	-	字 立立 水	13	41	20	21
字 笹沢 森	16	45	22	23	字 立立 前	1	2	1	1
字 笹沢 屋	1	5	4	1	字 立立 田	8	26	13	13
字 笹沢 山	18	47	20	27	字 立立 林	-	-	-	-
字 笹沢 山	-	-	-	-	字 立立 林	-	-	-	-
字 笹沢 山	8	30	16	14	字 立立 林	-	-	-	-
字 笹沢 山	9	31	13	18	字 立立 林	-	-	-	-
字 笹沢 山	-	-	-	-	字 立立 林	-	-	-	-
字 笹沢 山	11	35	16	19	字 立立 林	-	-	-	-
字 笹沢 山	17	42	20	22	字 立立 林	-	-	-	-
字 笹沢 山	14	39	18	21	字 立立 林	-	-	-	-
字 笹沢 山	4	8	5	3	字 立立 林	-	-	-	-
字 笹沢 山	-	-	-	-	字 立立 林	-	-	-	-
字 笹沢 山	18	52	27	25	字 立立 林	-	-	-	-
字 笹沢 山	5	11	6	5	字 立立 林	-	-	-	-
字 笹沢 山	33	101	55	46	字 立立 林	-	-	-	-
字 笹沢 山	1	2	1	1	字 立立 林	-	-	-	-
字 笹沢 山	-	-	-	-	字 立立 林	-	-	-	-
字 笹沢 山	14	42	21	21	字 立立 林	-	-	-	-
字 笹沢 山	1	1	1	0	字 立立 林	-	-	-	-
字 笹沢 山	4	7	3	4	字 立立 林	-	-	-	-
字 笹沢 山	-	-	-	-	字 立立 林	-	-	-	-
字 笹沢 山	-	-	-	-	字 立立 林	-	-	-	-
字 笹沢 山	12	28	13	15	字 立立 林	-	-	-	-
字 笹沢 山	-	-	-	-	字 立立 林	-	-	-	-
字 笹沢 山	6	29	15	14	字 立立 林	-	-	-	-
字 笹沢 山	15	39	20	19	字 立立 林	-	-	-	-
字 笹沢 山	9	27	14	13	字 立立 林	-	-	-	-
字 笹沢 山	-	-	-	-	字 立立 林	-	-	-	-
字 笹沢 山	14	39	16	23	字 立立 林	-	-	-	-
字 笹沢 山	1	2	1	1	字 立立 林	-	-	-	-
字 笹沢 山	57	150	72	78	字 立立 林	-	-	-	-
字 笹沢 山	23	62	35	27	字 立立 林	-	-	-	-
字 笹沢 山	-	-	-	-	字 立立 林	-	-	-	-
字 笹沢 山	26	78	35	43	字 立立 林	-	-	-	-

第8表 世帯数及び男女別人口 - 大字(字)(続き)

地 域	世 帯 数	人 口			地 域	世 帯 数	人 口		
		総 数	男	女			総 数	男	女
大字法量総	366	927	461	466	大字法量続	-	-	-	-
字相ノ	-	-	-	-	字湯ノ	-	-	-	-
字赤有	2	7	5	2	字脇ノ	-	-	-	-
字家家ノ	3	8	5	3	字地ノ	-	-	-	-
字家家ノ	32	79	33	46	字黒	-	-	-	-
字家姥ノ	5	16	7	9					
字漆上	-	-	-	-					
字大大筋	13	35	18	17					
字大大筋	20	45	23	22					
字方角ノ	-	-	-	-					
字柏片貝	5	10	5	5					
字川口	-	-	-	-					
字川口	3	4	3	1					
字川口	15	41	20	21					
字川口	13	39	24	15					
字川台	8	21	11	10					
字川台	8	20	9	11					
字川北	-	-	-	-					
字川北	6	18	9	9					
字川北	3	9	5	4					
字小沢	-	-	-	-					
字小沢	2	4	2	2					
字沢篠ノ	7	16	8	8					
字下川	-	-	-	-					
字下川	-	-	-	-					
字下川	12	26	14	12					
字下川	-	-	-	-					
字下川	-	-	-	-					
字下川	12	37	19	18					
字下川	6	19	9	10					
字下川	-	-	-	-					
字下川	2	2	1	1					
字下川	3	4	2	2					
字下川	-	-	-	-					
字下川	-	-	-	-					
字下川	5	11	7	4					
字下川	1	1	1	0					
字下川	8	25	10	15					
字中中	-	-	-	-					
字中中	29	80	42	38					
字中中	-	-	-	-					
字中中	11	23	12	11					
字中中	-	-	-	-					
字中中	-	-	-	-					
字中中	-	-	-	-					
字中中	-	-	-	-					
字中中	-	-	-	-					
字中中	-	-	-	-					
字中中	-	-	-	-					
字中中	-	-	-	-					
字中中	3	12	5	7					
字中中	-	-	-	-					
字中中	22	60	33	27					
字中中	24	59	25	34					
字中中	3	8	4	4					
字中中	-	-	-	-					
字中中	-	-	-	-					
字中中	6	16	8	8					
字中中	1	1	1	0					
字中中	40	78	35	43					
字中中	-	-	-	-					
字中中	7	23	11	12					
字中中	1	3	2	1					
字中中	2	3	0	3					
字中中	6	16	9	7					
字中中	2	4	2	2					
字中中	-	-	-	-					
字中中	4	10	5	5					
字中中	-	-	-	-					
字中中	1	3	1	2					