

給水装置工事設計書

記入例

指定給水装置工事事業者 株式会社 上下水道設備

受 付 日	令 和 年 月 日	受付(承認)番号	第 一 号	工事の内容	新設・改造・修繕・撤去・分譲・中間
工 事 の 場 所	十和田市 西二番町10番9号				
申 請 者 氏 名	十和田 一郎				

給 水 装 置 工 事 設 計 材 料 内 訳

品 名	メ ー カ ー	認 証 番 号	製 造 番 号
-----	---------	---------	---------

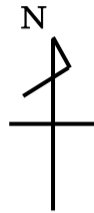
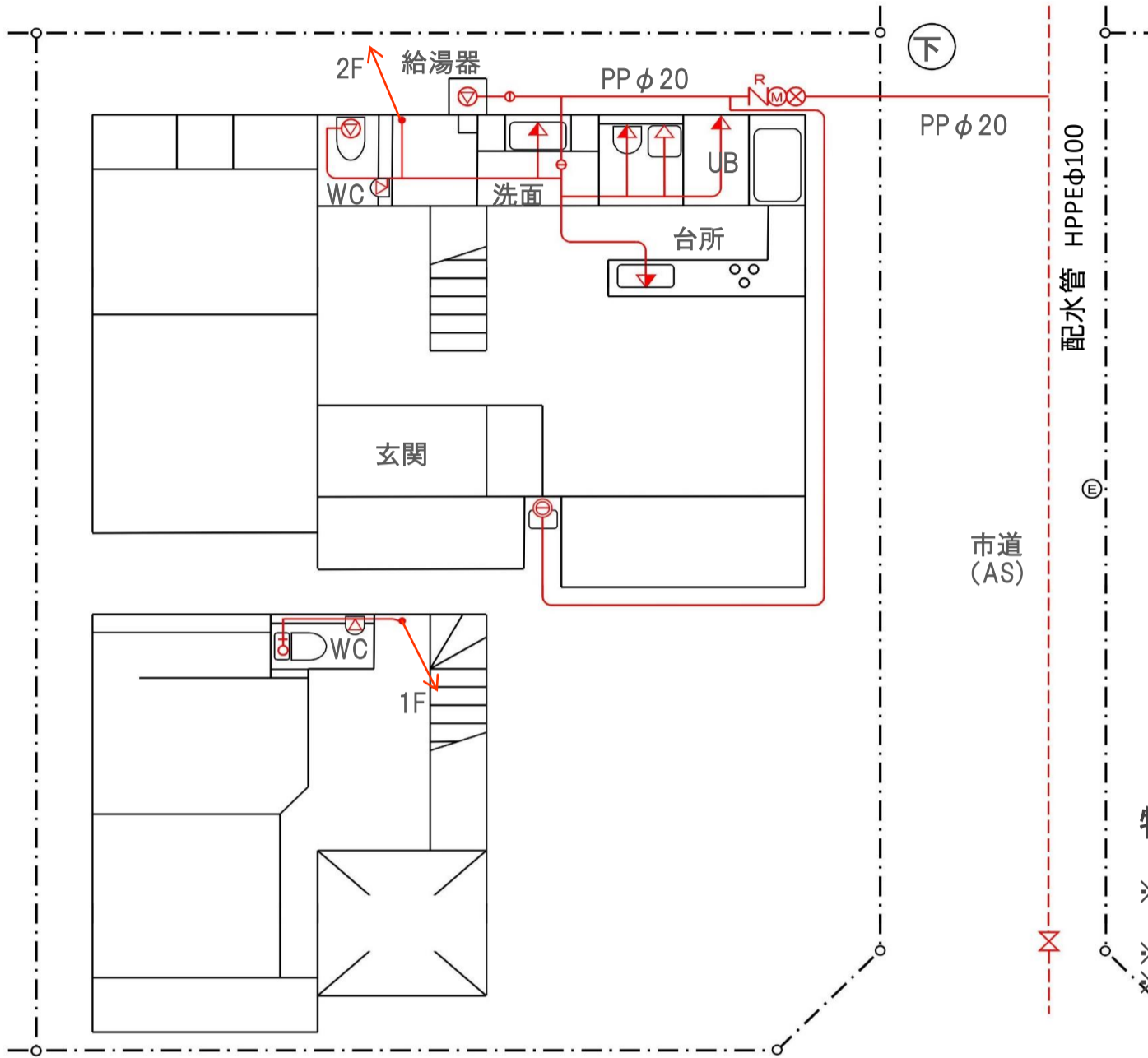
※ 本工事は、水道法施行令第5条の基準に適合した工法・材料を使用します。

以下、使用する材料をすべて記入してください。
【品名・メーカー・製造番号・認証番号】

基準省令に適合していることを
主任技術者が責任を持って確認したうえで
申請する旨を記入してください。

(平面図・立面図)

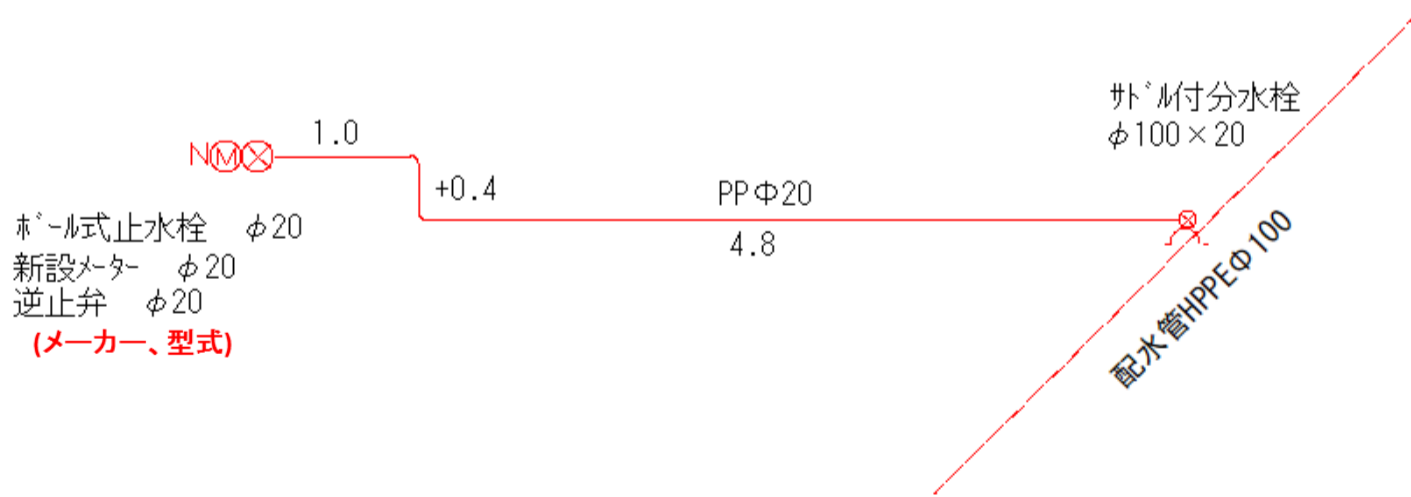
平面図 1/200



特記事項

- ※分岐部からメーターまで、探知ワイヤー巻き付け
- ※水抜栓 φ20×0.6m
- ※水抜栓以降、XPEP φ16(メイン・給湯器) φ13(その他)

立面図



(備考)この用紙の大きさは、日本工業規格A列3番とすること。