


1	2
5	6
7	8

土砂災害凡例

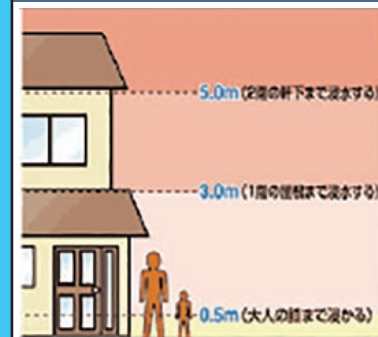
**土砂災害
特別警戒区域**

**土砂災害
警戒区域**

詳細は
市ホームページを
ご確認ください。



河川浸水想定凡例



5.0m (2階の軒下まで浸す)

3.0m (1階の屋根まで浸す)

0.5m (大人の膝まで浸す)

指定緊急避難場所

避難場所

指定避難所

避難所

危険箇所内に位置する
要配慮者利用施設

要配慮者利用施設

その他の記号

土のう
ステーション

防災行政無線

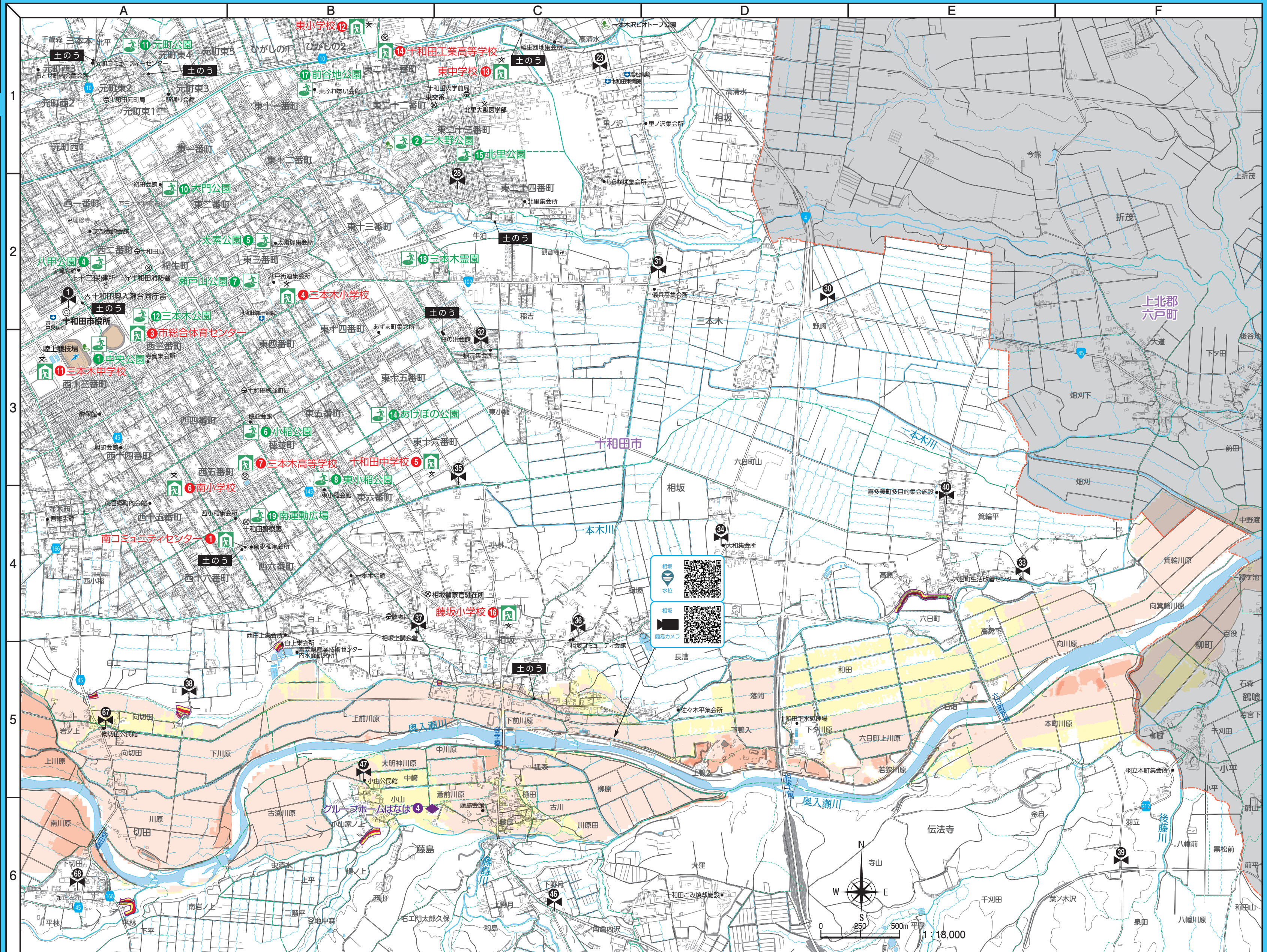
河川カメラ

水位計

一般国道

主要地方道・一般県道

河川



相坂
水位

相坂
雨量カメラ

