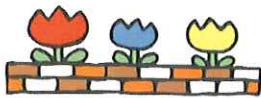


ママになったら支援センターに行こう!!

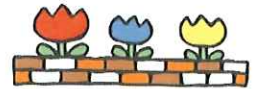
こんにちは、**とわだこ中央保育園子育て支援センター** です!



- ・毎週月曜日から金曜日の9:00~16:00まで開放しています。電話で予約をお願いします。
- ・給食体験、大好評です。予約は開所日で数えて3日前までとなります。大人200円、幼児200円、離乳食100円です。



4月のよてい



月	火	水	木	金
1 施設開放 ※12時までの 開放	2 施設開放	3 施設開放	4 施設開放	5 施設開放
支援センター元ビュ-の方に施設の紹介や説明をします♪気軽に遊びに来てください。				
8 プレママ& ベビーDAY	9 施設開放	10 施設開放	11 写真入り♡ こいのぼり制作	12 写真入り♡ こいのぼり制作
15 プレママ& ベビーDAY	16 施設開放	17 施設開放	18 施設開放	19 今月の講座 腸活講座 ※8組
22 プレママ& ベビーDAY	23 顔合わせ会♪ 簡単おやつ作り	24 施設開放	25 アルバム製作	26 アルバム製作
29 昭和の日	30 アルバム製作	アルバム製作とは 子どもの成長の様子を写真・身長体重・ 手形入りで製作します。		



- お知らせ
- ・1日(月)は、入園式のため12時までの開放となります。給食あります。
 - ・2日(火)~5日(金)施設開放ですが、支援センターの紹介や説明をしますので、気軽に遊びに来てください。
 - ・8日(月)15日(月)22日(月)プレママ&ベビーDAYは妊婦さん・赤ちゃんをもつママさんの憩いの場としてご利用下さい。また、エコーアルバム制作もできます。
 - ・11日(木)12日(金)は、こいのぼり制作をします。写真を撮り、手作りのこいのぼりをお家に飾りましょう♪
 - ・23日(火)新年度顔合わせ会をかねて、簡単おやつ作りをします。持ち物：エプロン・三角巾

今月の講座

腸活講座 ※限定8組

- ・日時 4月19日(金)
10時~11時(5分前にはお集まりください)
 - ・場所 とわだこ中央保育園子育て支援センター
 - ・講師 ガーデンキッチン垂穂 小野 美保先生
 - ・目的 講座を通して腸活や健康に興味・関心を持ち、子育て中のリフレッシュを図る。
- ※動きやすい服装で来てください。

