

令和7年度 十和田市除雪計画



SUSTAINABLE DEVELOPMENT GOALS



建設部土木課

目 次

I. 目 的	1
II. 基本方針	1
III. 除雪体制	2
1. 除雪対策本部	2
2. 豪雪対策本部	3
3. 土木課職員動員体制	4
IV. 除雪実施計画	5
1. 除雪実施期間	5
2. 除雪構成	5
3. 車道除雪	6
4. 歩道除雪	6
5. 凍結防止剤散布	7
6. 車道除雪工区図	7
7. 歩道除雪工区図	8
8. 重機総括表	9
9. 通常時の作業区分と出動基準	10
10. 大雪時・暴風雪時の作業区分と出動基準	11
11. 除雪出動指示及び検収体制	14
V. 雪捨て場・雪寄せ場・雪置場の設置	17
VI. 冬期間閉鎖路線	18
VII. その他の雪対策	19
1. 防雪柵の設置	19
2. 情報提供	19
3. 安全対策	19
4. 市民除雪マナー向上対策	19
VIII. 参考資料	
資料 1 十和田市協働による除雪の推進に関する条例	
資料 2 令和 7 年度除雪計画概要表（委託業務分）	
資料 3 令和 7 年度除雪事業委託業者一覧表	
資料 4 令和 7 年度車道除雪委託重機一覧表	
資料 5 令和 7 年度歩道除雪委託重機一覧表	
資料 6 令和 7 年度冬期間閉鎖路線一覧表	

I. 目的

冬道の確保は、通勤・通学等の市民生活や地域経済活動維持の観点からも、重要な対策です。

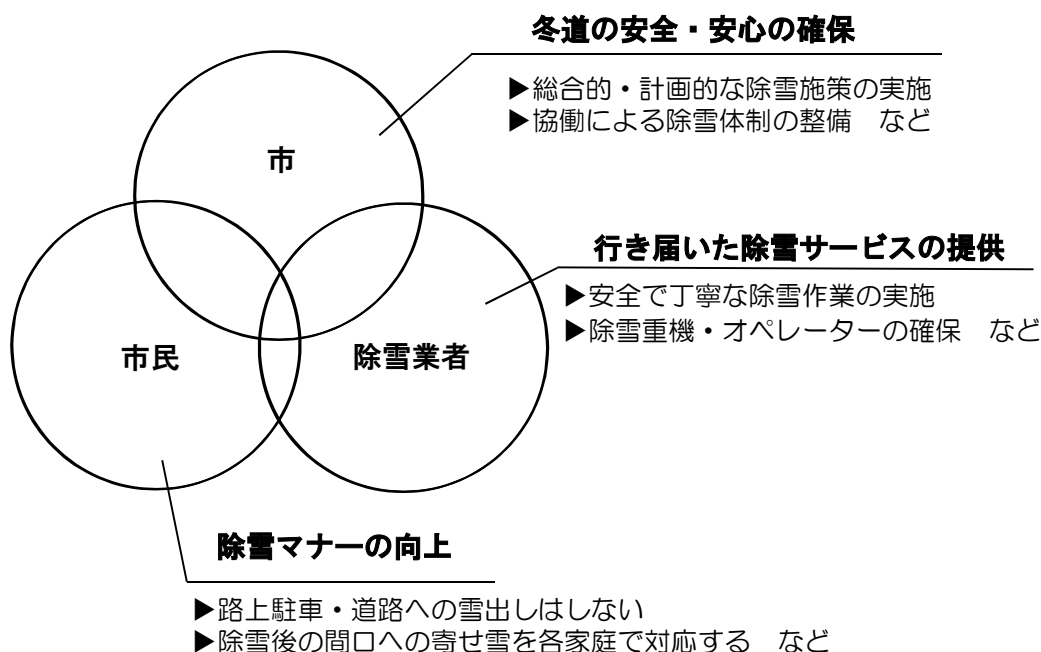
この計画は、冬期間における積雪に対し、除雪対策本部及び豪雪対策本部の設置を通じ、効率的な除雪作業を実施し、市民生活の安全・安心と地域経済活動の確保を図ることを目的としています。

II. 基本方針

「十和田市協働による除雪の推進に関する条例」を基に、市、市民及び除雪業者が除雪に関するそれぞれの役割を認識し、互いに協力して取り組む協働による除雪を推進することにより、効率的かつ効果的な除雪を行ない、冬期間における市民の生活の安全な暮らしを確保します。

- 市 の 役 割：冬道の安全・安心の確保
- 市 民 の 役 割：除雪マナーの向上
- 除雪業者の役割：行き届いた除雪サービスの提供

市・市民・除雪業者の役割



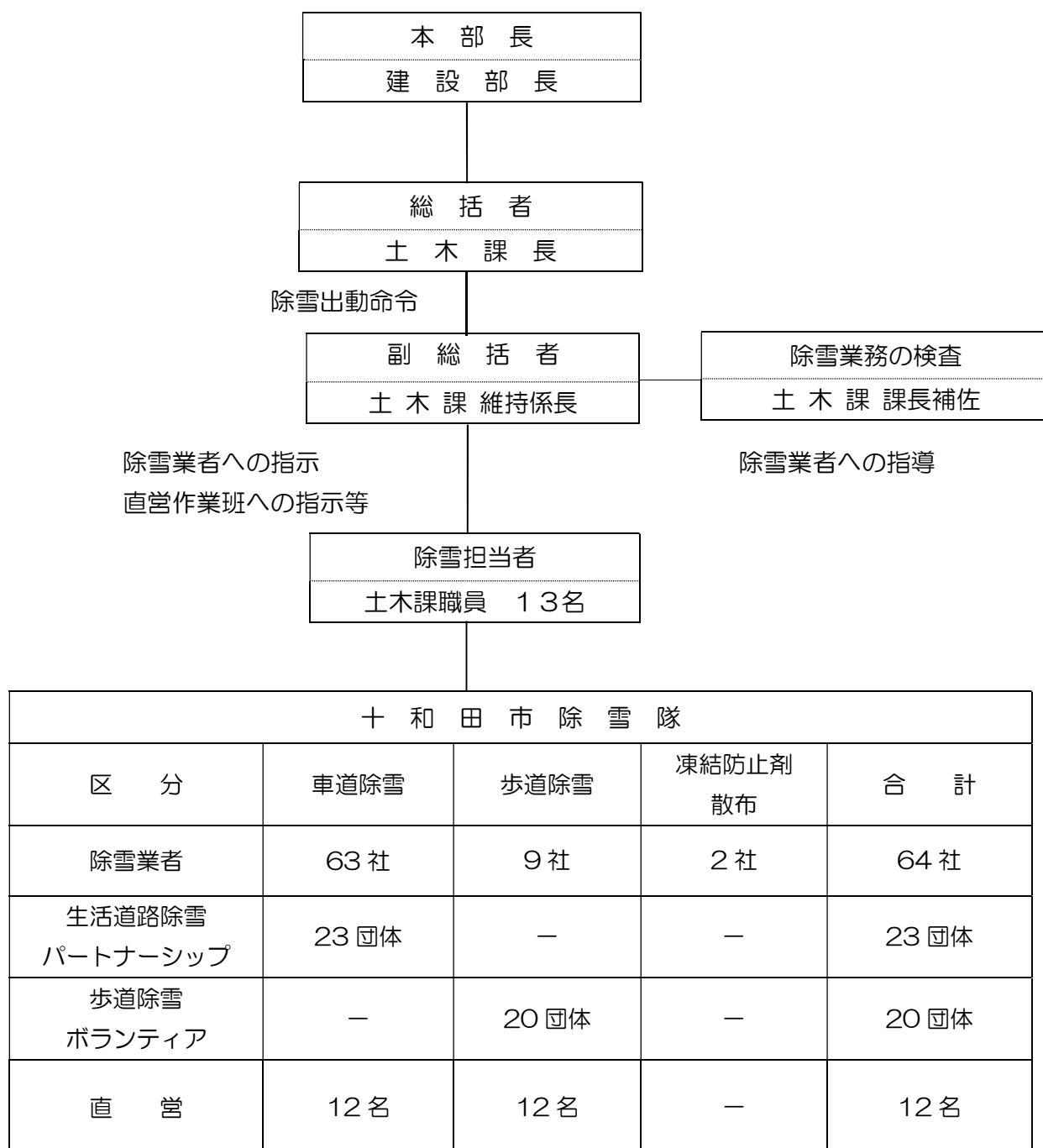
※除雪業者とは、市との契約に基づいて道路の除雪を行う者をいう

Ⅲ. 除雪体制

1. 除雪対策本部

除雪対策本部を土木課内に設け、本部長（建設部長）の指揮のもと、気象庁が発表する気象情報等を参考として、適切な道路除雪を実施します。

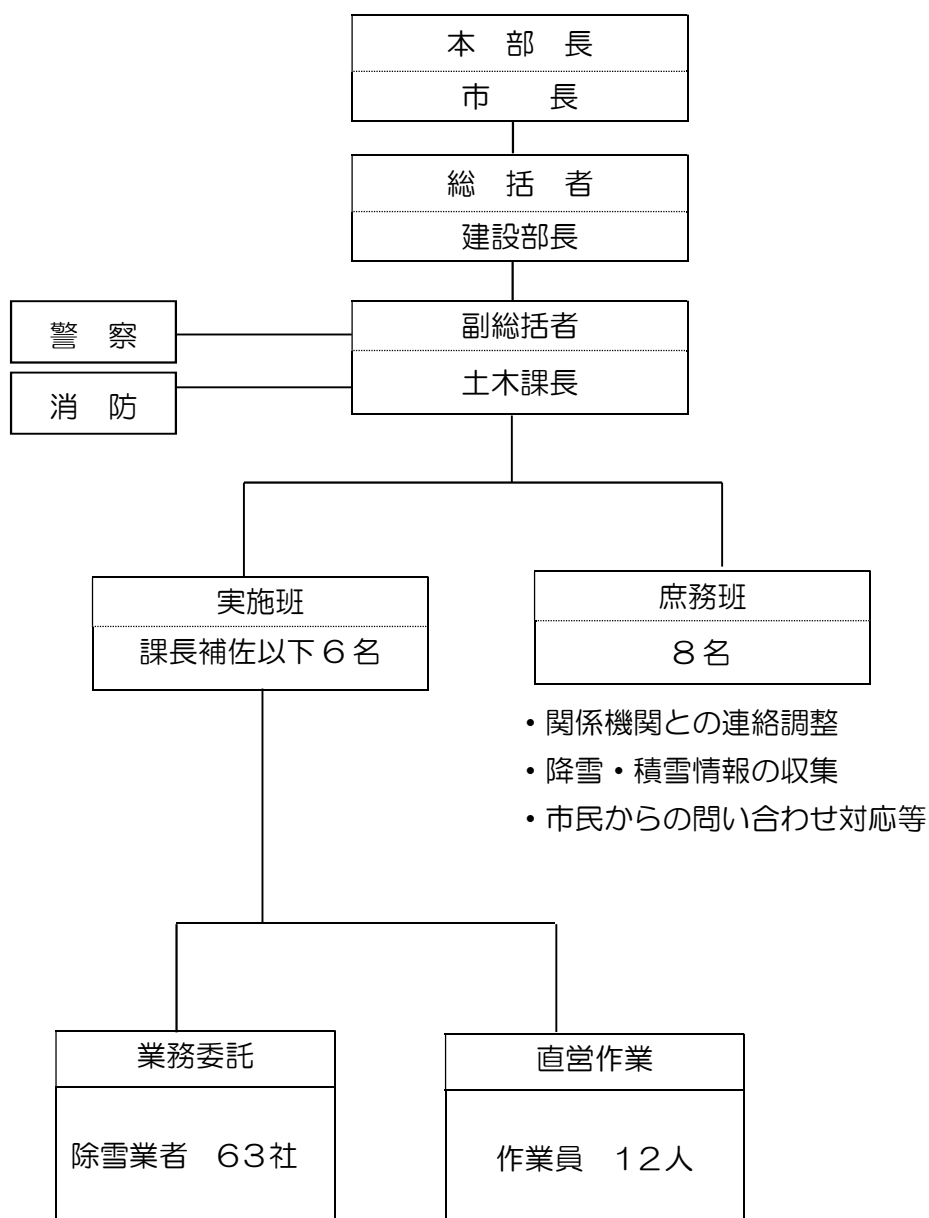
除雪対策本部機構図



2. 豪雪対策本部

異常降雪により、道路交通及び市民生活に多大な影響が発生した場合、除雪対策本部を豪雪対策本部に移行し、本部長を市長とし道路交通の確保に努めます。

豪雪対策本部機構図



3. 土木課職員動員体制

除雪対策本部及び豪雪対策本部の職員動員体制を以下のとおりとし、降雪・風雪害に迅速かつ的確に対処し、安全・安心な冬道の確保に努めます。

配備区分	配備時期	実施内容	配備要員
注意報配備 (準備態勢) 予想される事態に対 処するための態勢	<ul style="list-style-type: none"> ・大雪注意報 ・風雪注意報 のいずれかが発令さ れ危険な状態が予想 される時 (準備態勢)	<ul style="list-style-type: none"> ・気象情報に注意しそ れぞれの準備態勢を整 える 	1. 勤務時間内 <ul style="list-style-type: none"> ・土木課職員全員 2. 勤務時間外 <ul style="list-style-type: none"> ・除雪当番担当 2 名 ・必要に応じて土木課職員を 増員
警報配備 (警戒態勢) 注意報配備を強化す るとともに、予想さ れる災害に直ちに対 処する態勢	<ul style="list-style-type: none"> ・暴風警報 ・大雪警報 ・暴風雪警報 のいずれかが発令さ れ危険な状態が予想 される時 (警戒態勢)	<ul style="list-style-type: none"> ・各種情報の収集に努 め、除雪対策本部及び 除雪業者において協議 し、警戒態勢を整える 	1. 勤務時間内 <ul style="list-style-type: none"> ・土木課職員全員 2. 勤務時間外 <ul style="list-style-type: none"> ・除雪当番担当 2 名 ・必要に応じて土木課職員及 び直営作業員を増員
特別警報配備 (特別警戒態勢) 警報配備を強化する とともに、予想され る災害に直ちに対処 する態勢	<ul style="list-style-type: none"> ・暴風警報 ・大雪警報 ・暴風雪警報 のいずれかが発令さ れ危険な状態が予想 される時 (警戒態勢)	<ul style="list-style-type: none"> ・各種情報の収集に努 め、全社に大雪対応の 出勤を指示し、警戒態 勢を整える 	1. 勤務時間内 <ul style="list-style-type: none"> ・土木課職員全員 2. 勤務時間外 <ul style="list-style-type: none"> ・除雪当番担当 2 名 ・必要に応じて土木課職員及 び直営作業員を増員

Ⅳ. 除雪実施計画

1. 除雪実施期間

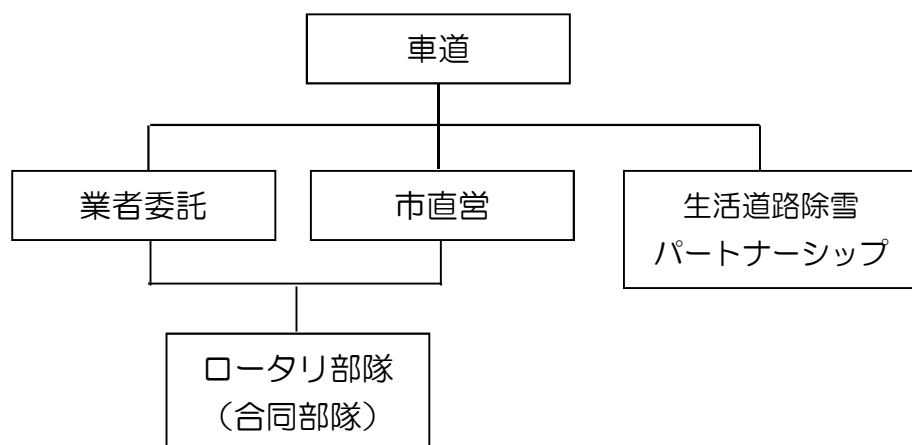
令和7年11月1日～令和8年3月31日

なお、上記実施期間以外においても、春季除雪を含め積雪状況により除雪を行える体制を整備します。

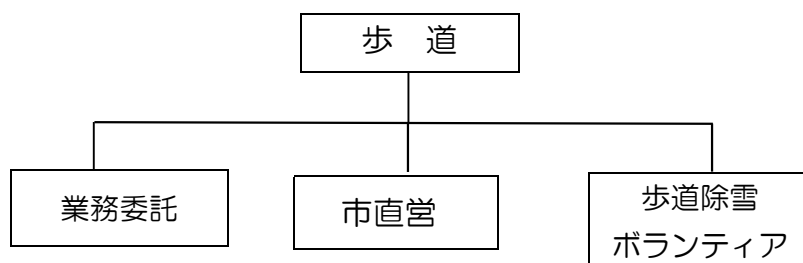
2. 除雪構成

除雪の対象地域は市全域とし、市道及び生活道路を実施することとしており、業務委託、町内会等による生活道路除雪パートナーシップ・歩道除雪ボランティア及び市直営で実施します。市直営除雪は、日中時における幅出しや交差点部等の除雪を実施します。

(1) 車道除雪



(2) 歩道除雪



3. 車道除雪

(1) 車道除雪延長 840.7 km

(2) 業務委託延長 818.5 km

(単位：km)

区 分	第 1 種 (幹線道路)	第 2 種 (幹線道路に 準ずる道路)	第 3 種 (その他の 道路)	第 4 種 (袋 道)	合 計
市 道	344.4	182.9	154.3	1.3	682.9
生活道路	0.5	15.9	92.0	23.9	132.3
交換除雪	3.3				3.3
合 計	348.2	198.8	246.3	25.2	818.5

(3) 生活道路除雪パートナーシップ延長 22.2 km

区 分	団体数	除雪延長 (km)	備 考
町内会	23	22.2	赤伏、泉田、板ノ沢、大沢田、川代、 小山、清水、中屋敷、野月、晴山、 藤島、休屋、山口、横倉、上川目、 五十貫田、中川原、種原、館・芦名沢、 冷水・道交、早坂、杉ノ木、相坂下

4. 歩道除雪

(1) 歩道除雪延長 156.5 km

(2) 業務委託延長 134.6 km

区 分	除雪延長 (km)
市 道	132.0
交換除雪	2.6
合計	134.6

(3) 歩道除雪ボランティア延長 21.9km

区 分	団体数	除雪延長 (km)		備 考
		市道	県道	
町内会	15	10.9	5.4	芋久保、大沢田、牛鍵、牛泊、喜多美町、六日町、下切田、しらかば、清水駅前、立崎、早坂、東本金崎、苗圃前、まきば台、南吾郷、元町
PTA 学校	5	2.1	3.5	四和小中学校、法奥小学校、十和田湖中学校、南小学校、切田中学校
計	20	13.0	8.9	21.9km

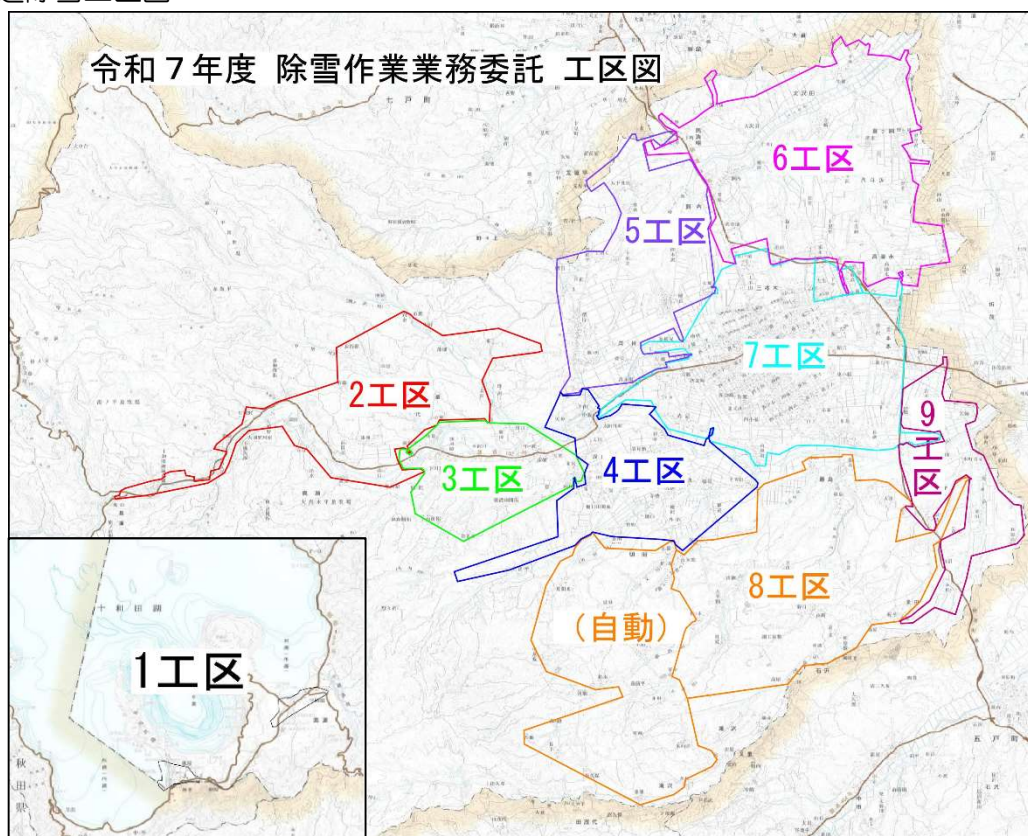
5. 凍結防止剤散布

冬期間における道路交通の一層の安全確保を図るため、路面に凍結が発生した場合、または発生が予想される場合に、必要に応じ凍結防止剤散布を行います。

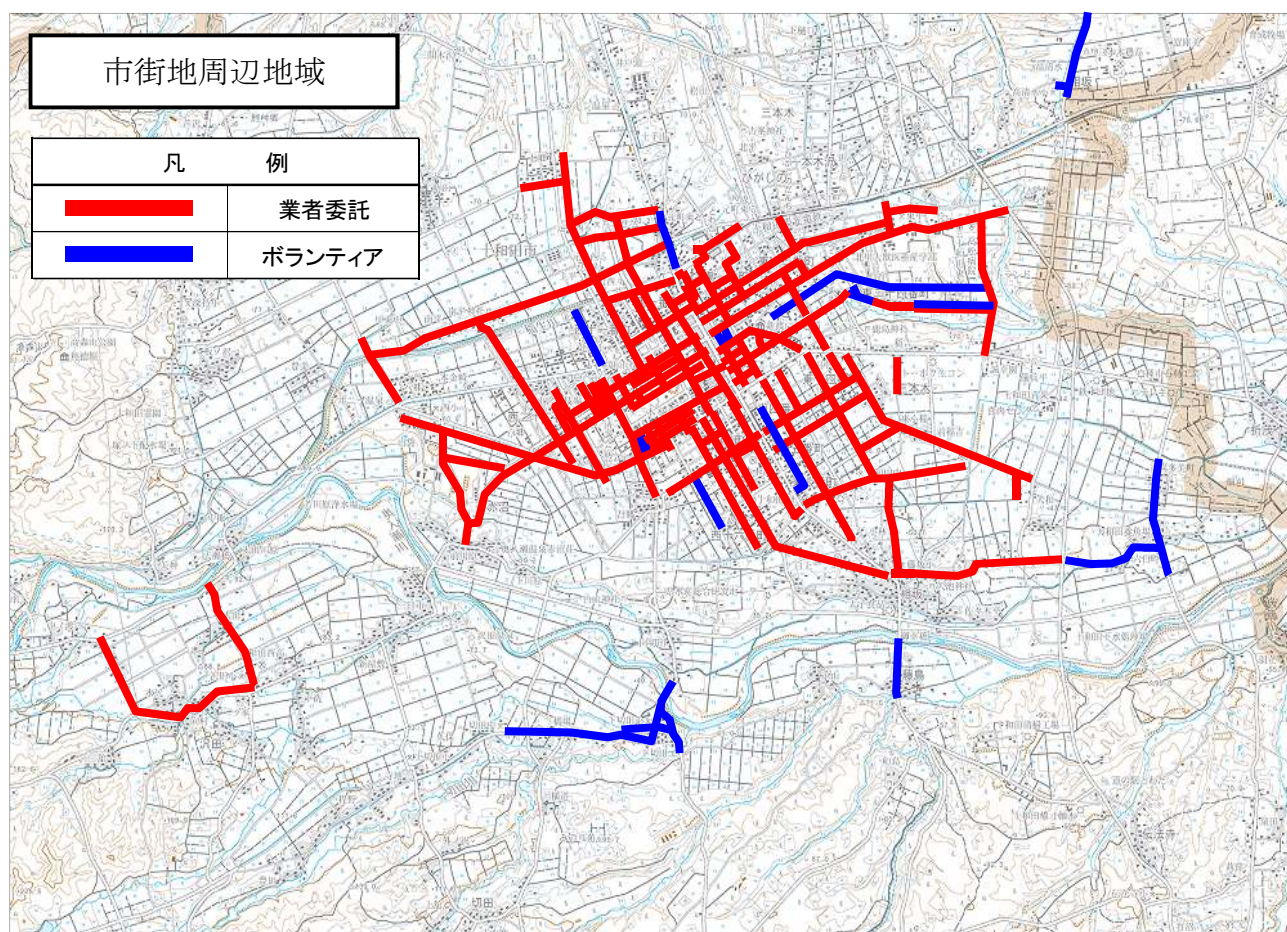
散布箇所数 : 210 箇所

散布対象箇所 : 信号機のある交差点、重要路線と交差する交差点、急カーブ・急傾斜地点

6. 車道除雪工区図



7. 歩道除雪工区図



8. 重機総括表

(1) 十和田市除雪隊 重機台数総括表

区分	重機	車道除雪		歩道除雪		合計
委託業者	グレーダ	17 台	181 台 (内1 台)	-	20 台 (内3 台)	201 台 (内4 台)
	ドーザ	137 台		-		
	除雪トラック	- 台		-		
	ホイールローダ	13 台		8 台 (内2 台)		
	トラクタ	4 台		-		
	凍結防止剤散布車	4 台		-		
	大型ロータリ	2 台 (内1 台)		-		
	小型ロータリ	4 台		3 台		
	ミニロータリ	-		5 台		
	ハンドガイド	-		4 台 (内1 台)		
生活道路除雪 パートナーシップ	トラクタ	33 台		-		33 台
歩道除雪 ボランティア	ハンドガイド	-		19 台 (内19 台)		19 台 (内19 台)
直営	グレーダ	2 台	7 台	-	7 台	14 台
	ドーザ	1 台		-		
	大型ロータリ	1 台		-		
	小型ロータリ	1 台		-		
	ミニロータリ	2 台		-		
	ハンドガイド	-		7 台		
合計		221 台		46 台		267 台

※ () は、市(国交省、県含む)からの貸与車両台数。貸与車両は使用状況により、直営でも使用。

※ 各重機台数の詳細についてはⅧ.参考資料 資料 4,5 参照。

(2) 幅出し除雪（ロータリ部隊） 重機台数総括表

区分	事業者名	重機種別	幅出除雪	備考
委託業者	(有)マルトシ運輸	大型ロータリ	1 台	重機種別毎 大型ロータリ 2 台 小型ロータリ 7 台 ミニロータリ 5 台
	(有)小澤建設	小型ロータリ	2 台	
	(有)十和田 クリーンサービス	小型ロータリ	3 台	
		ミニロータリ	3 台	
	十武建設(株)	小型ロータリ	1 台	
直 営		大型ロータリ	1 台	4 台
		小型ロータリ	1 台	
		ミニロータリ	2 台	
合 計		14 台		

9. 通常時の作業区分と出動基準

通常時除雪

作業区分		作用概要	作業必要条件	出動基準
除雪作業	普通除雪	路面の雪を路側へ排除する作業で、通行車両による積雪の散乱や硬い圧雪が形成される前の比較的高速作業をなせる状態にある場合をいう。	①降雪量が10cm以上となることが予想されるとき、又は10cm以上で、その後の気象予報で低温が続くと予想されるとき。 ②降雪量が10cmに満たないが、放置しておく、凍結等により交通に支障をきたすと予想されるとき。 ③その他	市の指示により出動 (1～6工区、7工区の一部、8工区の一部は自動出動)
	吹き溜まり除去	強風等により、路面に発生した吹き溜まりを路側へ排除する作業をいう。	①強風により路面に吹き溜まりが発生し、交通に支障をきたすと予想されるとき。 ②その他	市の指示により出動
	路面整正	圧雪路面において、交通量の増大や気温の変化により、轍掘れした圧雪の不陸を切除し平滑化する作業をいう。	①路面の残雪が多く、放置すると交通に支障をきたすことが予想されるとき。 ②気温の上昇にともない圧雪がゆるみだしたとき。 ③その他	
	圧雪除去	路面上に成長した圧雪または氷盤を除去、切除する作業をいう。	①部分的な圧雪、氷雪盤が生じ、交通に支障をきたすと予想されるとき。 ②気温の上昇や、通行車両の攪乱作用等により、極端な不陸が生じ、交通に支障をきたすと予想されるとき。 ③その他	
	グレーダシフト	市の指定する幹線道路において、路面の雪を路側へ排除する作業、路面上に成長した圧雪や轍掘れした圧雪または氷盤を除去する作業をいう。	①幹線道路において、路面の残雪が多く、放置すると轍や氷盤が生じ、交通に支障をきたすと予想されるとき。 ②幹線道路において、路面の圧雪が気温の上昇にともない緩み、不陸が発生し交通に支障をきたすと予想されるとき。 ③その他	市の指示により出動
路面調査		降雪及び強風時の路面状況を的確に把握するための調査をいう。	①強風により路面に吹き溜まりが発生し、交通に支障をきたすと予想されるとき。 ②路面の圧雪、轍、気温の上昇などによる不陸等、交通に支障をきたすと予想されるとき。 ③その他	
運搬排雪		人家連担部等で路側に堆積した雪を他の地点に運搬排雪する作業をいう。	①人家連担部等で路側への堆雪により幅員減少、視距障害等の交通障害が発生又は、発生すると予想されるとき。 ②その他	
凍結防止剤散布		交差点、坂道等において、凍結防止剤を散布する作業をいう。	①路面に凍結が発生又は、発生が予想されるとき。 ②その他	市の指示により出動

【暴風雪時における留意点】

- ① 暴風雪により、視界が確保されず除雪作業が困難となった場合は、事故防止・安全確保を最優先事項とし、天候が回復するまで除雪作業を一時中断する。
- ② 除雪作業中、移動中及びやむを得ず道路上にて待機する場合は、注意喚起のため黄色作業灯を点灯し、車両の存在について可能な限り周囲が認識できるよう努めるものとする。
- ③ 除雪作業は十分に安全が確保された状態で土木課長の指示のもと、再開する。その場合、交通障害の解消を目的とした除雪作業を優先する。

10. 大雪時・暴風雪時の作業区分と出動基準

大雪時（日降雪量が概ね50cmを超えると見込まれる場合）は、緊急車両等の通行を確保するとともに、バス路線、教育施設、病院、その他の公共施設周辺道路を優先路線として位置づけ、重機を適正に配置し、除雪作業の迅速化を図ります。

大雪時除雪

作業区分		作業概要	作業必要条件	出動基準
除雪作業	初期除雪	路面の雪を路側へ排除する作業で、緊急車両等が通行できるよう幅員を確保し、30～50mおきに待避所を設ける作業をいう。	十和田市全域で日降雪量が50cmを超えると見込まれる時。	市の指示により出動
	幅出除雪	道路脇の雪を積み上げ、走行車線の幅を広げる等、交通の支障とならない状態を確保する作業をいう。	第1・2種路線において、初期除雪完了後。	大雪時除雪一連作業
	仕上げ除雪	舗装路面を出す等、交通の支障とならない状態を確保する作業をいう。	第3・4種路線において、初期除雪完了後。	
	一時閉鎖路線除雪	大雪時一時閉鎖している路線で、路面の雪を路側へ排除する作業をいう。	幅出・仕上げ除雪完了後。	
	幅出し除雪	市の指定する路線で、路肩の雪を排除し幅員を広げる作業をいう。	学校通学路、病院、バス路線、公共施設等周辺で指定した路線を行う。	市の指示により出動
路面調査		降雪及び強風時の路面状況を的確に把握するための調査をいう。	①強風により路面に吹き溜まりが発生し、交通に支障をきたすと予想されるとき。 ②路面の圧雪、轍、気温の上昇などによる不陸等、交通に支障をきたすと予想されるとき。 ③その他	市の指示により出動
運搬排雪		人家連担部等で路側に堆積した雪を他の地点に運搬排雪する作業をいう。	①人家連担部等で路側への堆雪により幅員減少、視距障害等の交通障害が発生し、又は発生すると予想されるとき。 ②その他	市の指示により出動

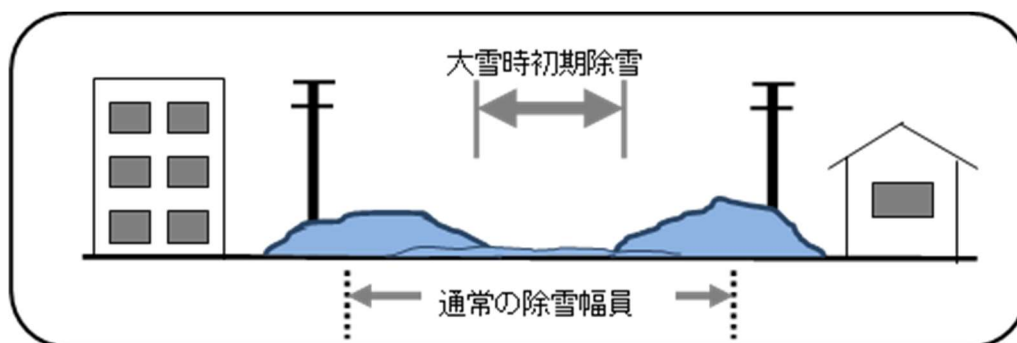
＊一時閉鎖路線：除雪路線のうち、沿線に民家・施設等がなくかつ、迂回路がある路線。

大雪時除雪において初期除雪の対象外（一時的に閉鎖）とし、3日以内を目途に除雪を行う。

○大雪時の作業順序

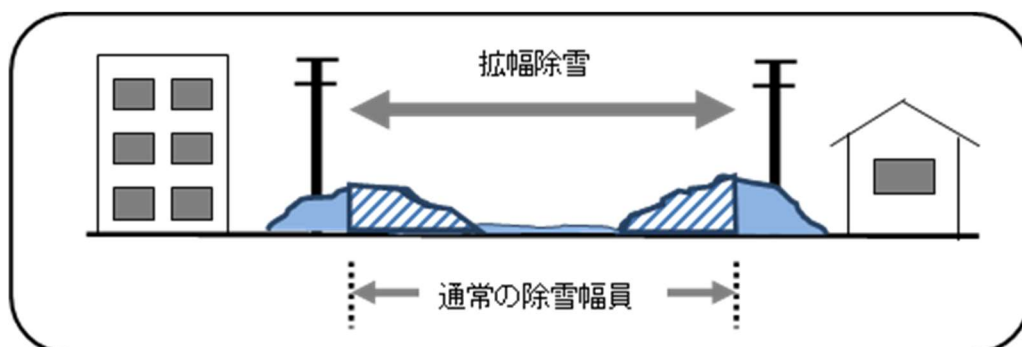
(1) 初期除雪

緊急車両が通行できる最低限の幅員を早急に確保し、すれ違いができるよう 30～50m おきに待避所を設ける。



(2) 拡幅除雪、仕上げ除雪

初期除雪後、順次走行車線の幅を広げる、舗装路面を出す等、交通の支障とならない状態を確保する。



拡幅除雪後においても除雪業者と連携を図りながら、ロータリ部隊による幅出し除雪を行い、円滑な交通を速やかに確保する。

(3) その他

- ・一時閉鎖路線を除雪する（一時閉鎖路線担当除雪業者のみ）。
- ・優先路線について、幅出し除雪を行う。
- ・除雪業者からの幅出し要請がある場合は、幅出し除雪や直営作業員による除雪を行う等、円滑な交通を確保する。

(4) 歩道除雪

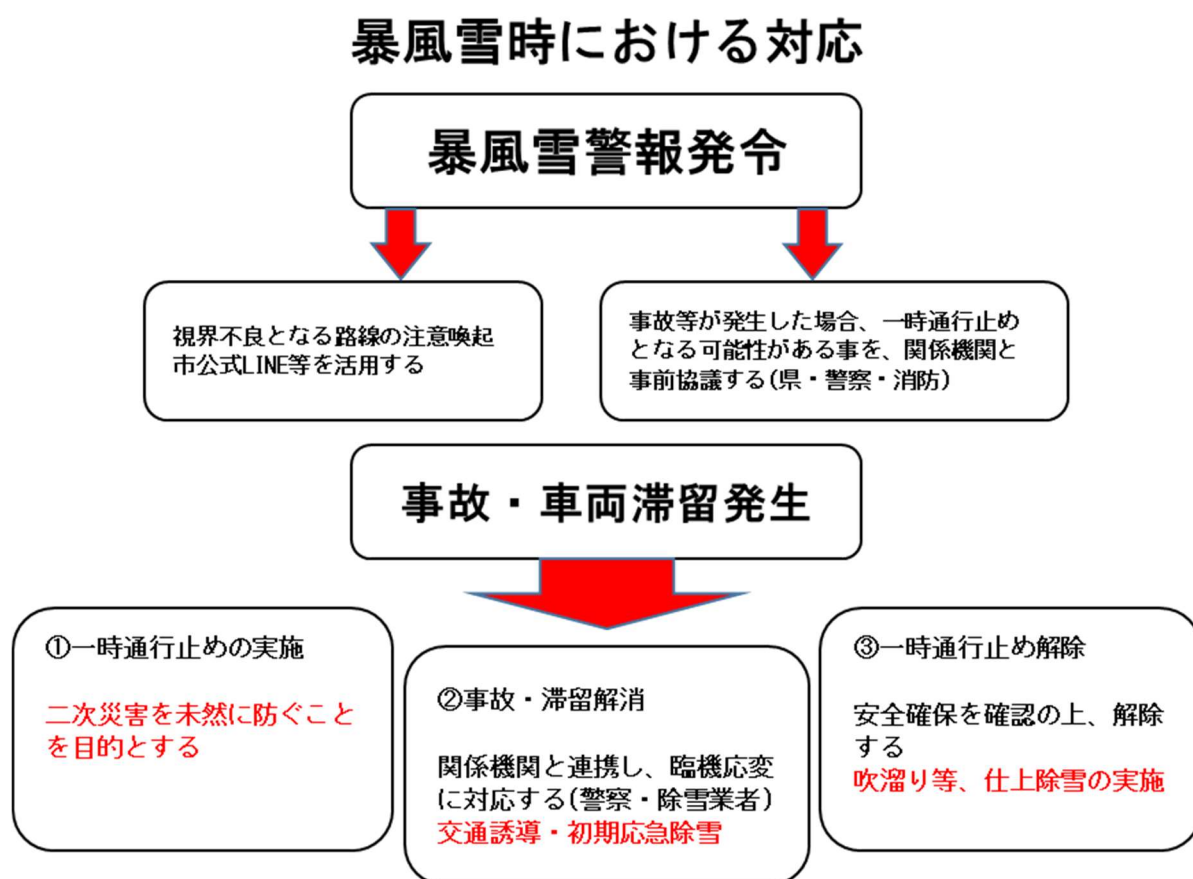
車道除雪完了後、順次歩道除雪を行う。

○暴風雪時における一時通行止め等の検討について

暴風雪警報発令時は風雪による視界不良(ホワイトアウト)により、大規模な車両滞留や重大事故の発生が懸念され、道路交通へ多大な影響を及ぼし、人命に係る場合もあることから、臨機応変な現地対応が求められる。被害が大きくなることが予測される路線については、早い段階で一時通行止めを検討するなど、被害を未然に防ぐよう努め、万一に被害が発生した場合は最小限にとどめなければならない。

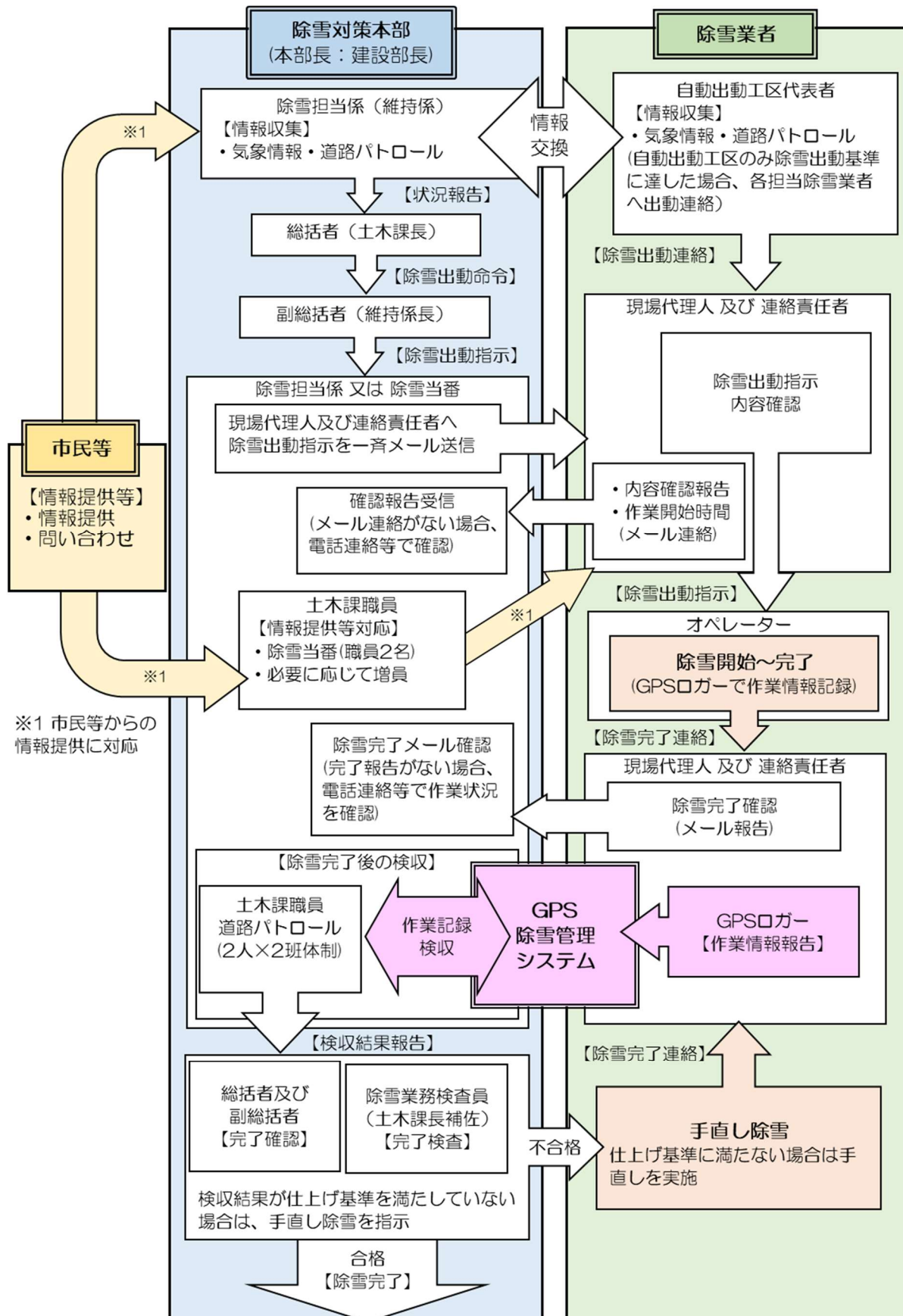
基本方針は以下のとおりとし、事故や車両滞留が発生した場合、一時通行止めを実施する。

- ・ 暴風雪により視界不良となる恐れがある路線については、暴風雪時の通行を可能な限り控えるよう事前に市公式 LINE 等にて注意喚起する。
- ・ 止むを得ず通行する場合にあっては、十分に注意し走行するよう周知する。
- ・ 事故や車両滞留が発生し、止むを得ず一時通行止めとなった場合は、市ホームページ、市公式 LINE 等にて速やかに周知するとともに、警察、消防、公共交通機関等にも周知する。

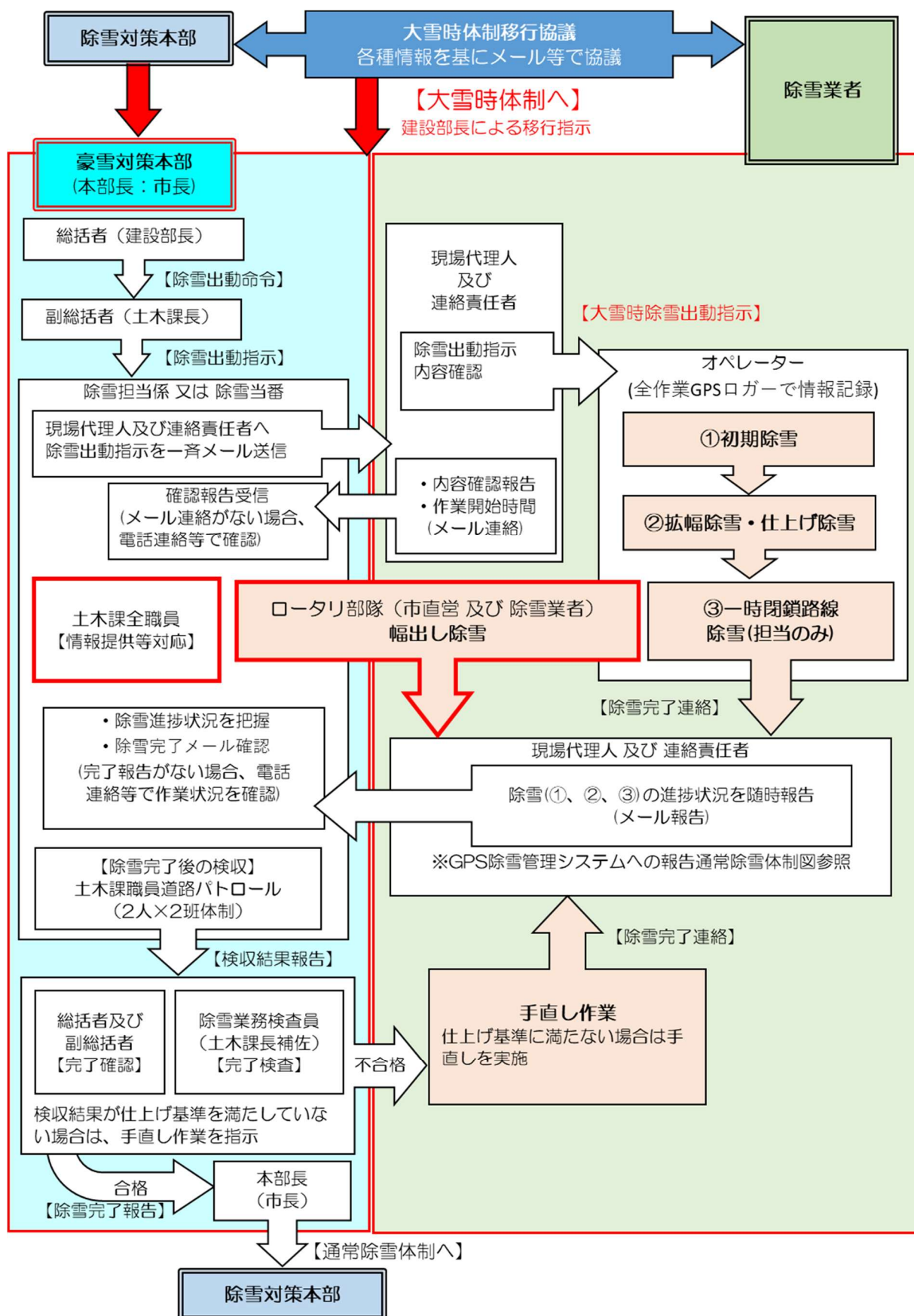


1 1. 除雪出動指示及び検収体制

(1) 体制図 (通常除雪)



(大雪除雪・暴風雪除雪)



(2) 除雪情報収集体制

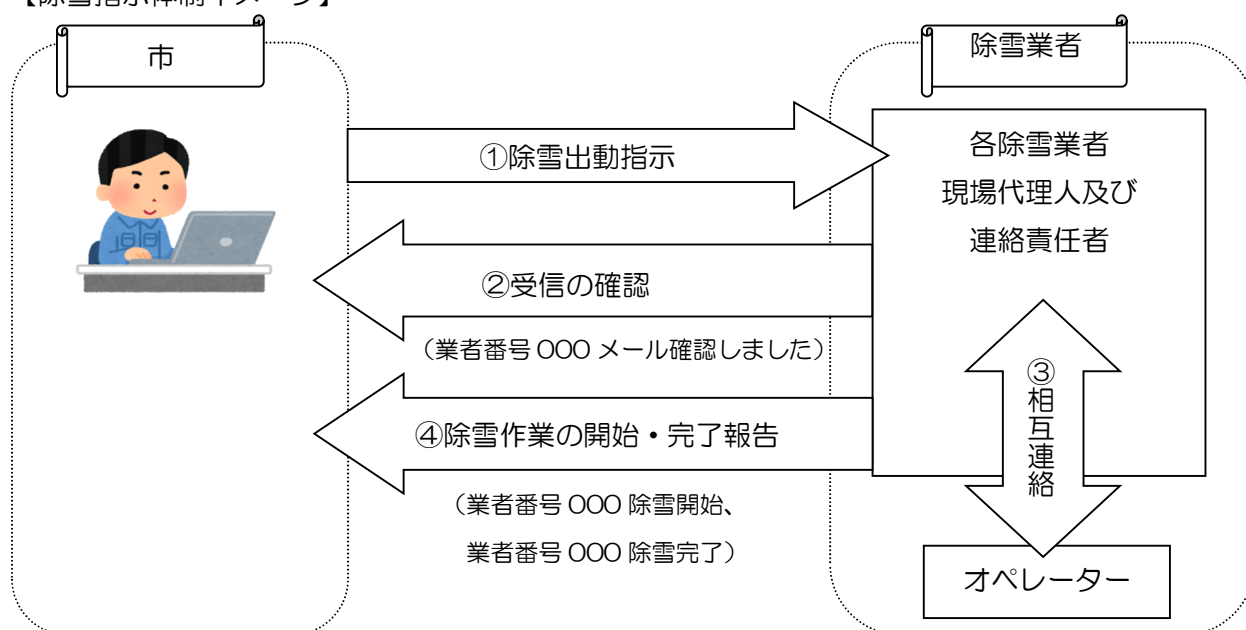
- ① 気象庁や降雪観測機関の情報及び町内会や公共施設等の団体からの聴き取りにより、必要な観測情報を迅速、正確に入手できるよう努めます。また、道路パトロールを随時実施し積雪状況、路面の状況を把握します。
- ② 各地域における降雪状況の確認と、通勤・帰宅時の吹き溜まり等の交通障害の通報体制を整備します。

(3) 除雪出動指示連絡体制

除雪出動指示を確実かつ効率的に実施することを目的とし、各除雪業者の現場代理人及び連絡責任者へ除雪出動指示を一斉送信し、現場代理人が除雪重機オペレーターに連絡・確認を行います。

現場代理人は、除雪出動指示を確認したことを返信するとともに、除雪の開始・完了をメールすることにより、より確実な連絡体制とします。

【除雪指示体制イメージ】



(4) 除雪検収体制

- ① 作業完了後に、道路パトロールを実施し、検収・指導を行ないます。
- ② GPS 除雪管理システムにより除雪状況を確認します。

検収項目：除雪作業の実施の有無

作業状況・仕上げ状況

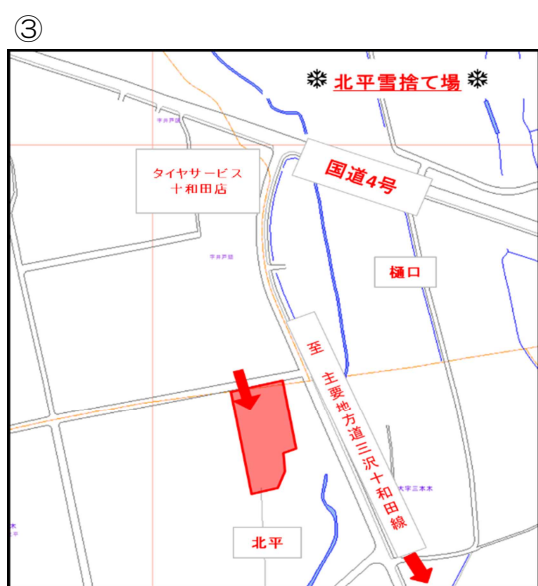
道路状況（吹き溜まり等で通行に支障がないか等）

V. 雪捨て場・雪寄せ場・雪置場の設置

1. 雪捨て場

一般家庭や事業場等で、自らの敷地で処理できない雪の排雪場所として、次の5ヶ所を雪捨て場として設置します。なお、④東十五番町 及び ⑤赤沼字下平の雪捨て場は、一般家庭のみの受け入れとします。

- | | |
|------------------------------|--------------------------|
| ① 十和田市大字沢田字下川原地内河川敷 | 22,919.16 m ² |
| ② 十和田市大字相坂字鴨入地内河川敷 | 9,102.32 m ² |
| ③ 十和田市大字三本木字北平 266 番地 | 5,287.00 m ² |
| ④ 十和田市東十五番町 121 番地 2（一般家庭のみ） | 1,555.00 m ² |
| ⑤ 十和田市大字赤沼字下平 622 番地（一般家庭のみ） | 2,994.00 m ² |



⑤



2. 雪寄せ場

市街地における公園・保全地区を活用し、付近住民がスノーダンプ・ソリ等で搬入できる雪寄せ場を設置します。なお、雪寄せ場の入口については排雪しないように周知するとともに、パトロールを実施し、排雪を行うことにより入口の確保に努めます。

3. 雪置場

除雪作業の効率化を目的とし、市街地密集地の幅員の狭い道路沿線において、雪置場を確保し除雪業者専用とします。雪置場については、看板を設置します。

設置箇所数：120箇所程度

Ⅵ. 冬期間閉鎖路線

冬期間の除雪が困難な路線及び、交通量が著しく少なく吹き溜まりが発生しやすい等で、冬期間の通行が危険と判断される路線については、冬期間の閉鎖を行います。閉鎖期間は、積雪時から3月末としますが、通行可能となり次第解除します。

なお、冬期間閉鎖路線については市民への周知のため、立て看板を設置するとともに、十和田警察署・十和田消防署・上北地域県民局に通知します。

路線数：264路線

路線延長：248.99 km

※冬期間閉鎖路線一覧表 資料6

VII. その他の雪対策

1. 防雪柵の設置

道路の吹溜り等を解消し、路面の良好な状態を確保するため、地区の状況を実態調査しながら、市道及び民有地へ防雪柵を設置します。

番号	設 置 場 所	延 長 (m)	設置区分	備 考
1	奥瀬字中ノ渡	80.5	民有地	
2	沢田字音道	30.0	民有地	
3	洞内字五十貫田	92.0	民有地	
4	相坂字高清水	30.0	民有地	
5	沢田字後平	90.0	民有地	
6	三本木字千歳森	50.0	民有地	
7	大沢田字葉ノ木谷地	60.0	民有地	
8	奥瀬字下川目	20.0	民有地	
9	三本木字上平	131.0	民有地	
10	大字法量字新田	59.5	民有地	
11	三本木字野崎	140.0	市有地	
12	奥瀬字堤道	28.0	市有地	
13	奥瀬字大畑野	35.0	市有地	常設
14	奥瀬字中平	116.0	市有地	常設
15	沢田字田屋	68.0	市有地	常設
	合計	1,030.0		

2. 情報提供

- ・市ホームページに令和7年度除雪事業実施計画、除雪工区割図等の情報を掲載します。
- ・市ホームページ、市公式LINE等を利用した情報発信により、市内全域除雪時や通行障害発生による緊急出動時等、必要に応じて情報を発信します。

3. 安全対策

- ・除雪業者の除雪作業にあたっては、交通事故等防止のための必要な措置を講じ、また、関係法令の遵守をはじめとした安全管理意識の向上を図ります。
- ・除雪作業中の交通事故等から市民を守るための安全対策について、広報誌やホームページ等へ啓発記事を掲載するなど、市民生活ルールの遵守事項を周知します。

4. 市民除雪マナー向上対策

- ・市民に対して除雪マナー向上及び除雪に関するお知らせを『広報とわだ』に掲載します。

VIII. 参 考 資 料

資料 1 十和田市協働による除雪の推進に関する条例

資料 2 令和 7 年度除雪計画概要表（除雪業務分）

資料 3 令和 7 年度除雪事業委託業者一覧表

資料 4 令和 7 年度車道除雪委託重機一覧表

資料 5 令和 7 年度歩道除雪委託重機一覧表

資料 6 令和 7 年度冬期閉鎖路線一覧表

十和田市協働による除雪の推進に関する条例

平成25年9月30日

条例第30号

(目的)

第1条 この条例は、市、市民及び除雪業者が除雪に関するそれぞれの役割を認識し、互いに協力して取り組む協働による除雪を推進することにより、効率的かつ効果的な除雪の実現を図り、もって将来に向けて持続可能な除雪体制を確立し、冬期間における市民の生活の安全と安心な暮らしを確保することを目的とする。

(定義)

第2条 この条例において次の各号に掲げる用語の意義は、それぞれ当該各号に定めるところによる。

- (1) 市民 市内に居住する者、市内に事務所又は事業所を有する者その他市内で活動するすべての者をいう。
- (2) 除雪業者 市との契約に基づいて道路の除雪を行う者をいう。
- (3) 除雪作業 国、県及び市がそれぞれ行う道路の除雪をいう。

(市の役割)

第3条 市は、道路の除雪に関する総合的かつ計画的な施策を講ずるものとする。

2 市は、協働による除雪を推進するとともに、その体制の整備に努めるものとする。

3 市は、市民の除雪マナーの向上を図るため、広報紙、ホームページ等による情報提供その他の啓発活動に努めるものとする。

(市民の役割)

第4条 市民は、互いに協力し助け合い、冬期間における住みよい地域づくりに取り組むものとする。

2 市民は、道路の除雪に関する市の施策に協力するものとする。

3 市民は、自己の所有し、又は使用する敷地内の雪を自らの責任と負担において処理するものとする。

4 市民は、除雪作業により発生した自己の所有し、又は使用する敷地への寄せ雪を自ら処理するよう努めるものとする。

5 市民は、地域における高齢者、障害者その他の除雪が困難な者への支援に努めるものとする。

(除雪業者の役割)

第5条 除雪業者は、将来にわたり除雪業者となるよう除雪重機及び除雪重機オペレーターの確保に努めるものとする。

2 除雪業者は、市が定めた基準に適合した除雪を行うとともに、除雪技術の向上に努めるものとする。

3 除雪業者は、道路の交通に関する法令を遵守し、安全で丁寧な除雪に努めるものとする。

(遵守事項)

第6条 市民は、次に掲げる事項を守らなければならない。

- (1) 自己の所有し、又は使用する敷地内の雪をみだりに道路に出さないこと。
- (2) 建築物から道路に雪を落下させないよう必要な措置を講ずること。
- (3) 路上駐車その他除雪作業に支障が生じる行為をしないこと。

(指導)

第7条 市長は、前条に規定する遵守事項が守られないことにより、除雪作業に支障が生じるおそれがあると認めたときは、その原因となる行為を行った者に対し、同条に規定する遵守事項を守るよう、又は必要な措置を講ずるよう指導することができる。

(除雪計画)

第8条 市長は、毎年度、道路の除雪の実施に関する計画（以下「除雪計画」という。）を定めるものとする。

2 除雪計画においては、当該年度における道路の除雪に関する方針、除雪体制の確保に関する事項その他道路の除雪の実施に関し必要な事項を定めるものとする。

3 市長は、除雪計画を定めたときは、速やかに、これを公表するものとする。

（設置）

第9条 市長の諮問に応じ、次に掲げる事項について審議するため、十和田市除雪対策検討委員会（以下「委員会」という。）を置く。

- (1) 道路の除雪に関する基本的な方針に関する事項
- (2) 協働による除雪の推進及びその体制の整備に関する事項
- (3) 前2号に掲げるもののほか、除雪に関する重要な事項

（組織）

第10条 委員会は、次に掲げる者のうちから、市長が委嘱する委員をもって組織する。

- (1) 学識経験者 3人以内
- (2) 公共的団体等の代表者 3人以内
- (3) 市民の代表者 3人以内
- (4) 除雪業者の代表者 1人

2 委員の任期は、2年とする。ただし、委員が欠けた場合における補欠の委員の任期は、前任者の残任期間とする。

3 委員は、再任されることができる。

（委員長及び副委員長）

第11条 委員会に委員長及び副委員長を置く。

2 委員長及び副委員長は、委員が互選する。

3 委員長は、委員会を代表し、会務を総理する。

4 副委員長は、委員長を補佐し、委員長に事故あるとき、又は委員長が欠けたときは、その職務を代理する。

（会議）

第12条 委員会は、委員長が招集し、委員長が会議の議長となる。

2 委員会は、委員の過半数が出席しなければ、会議を開くことができない。

3 委員会の議事は、出席した委員の過半数で決し、可否同数のときは、議長の決するところによる。

（庶務）

第13条 委員会の庶務は、除雪主管課において処理する。

（委任）

第14条 この条例の施行に関し必要な事項は、市長が別に定める。

附 則

（施行期日）

1 この条例は、平成25年12月1日から施行する。ただし、第8条の規定は、平成26年4月1日から施行する。

（十和田市非常勤職員の報酬及び費用弁償条例の一部改正）

2 十和田市非常勤職員の報酬及び費用弁償条例（平成17年十和田市条例第42号）の一部を次のように改正する。

別表中

住居表示整備審議会委員

を

「

住居表示整備審議会委員

除雪対策検討委員会委員

に改める。

」

令和7年度除雪計画概要表（業務委託分）

資料2

区 分	除雪延長（km）								参加業者数		参加重機台数 （凍結防止剤散布車含む）		
	市道		生活道路		交換除雪		合計						増減
									令和6年度	令和7年度	令和6年度	令和7年度	
車道除雪	第1種 幹線道路	346.7	344.4	0.6	0.5	3.3	350.6	348.2	-2.4				
	第2種 幹線に準ずる道路	183.4	182.9	16.0	15.9	0.0	199.4	198.8	-0.6				
	第3種 その他の道路	153.9	154.3	92.8	92.0	0.0	246.7	246.3	-0.4				
	第4種 袋 道	1.2	1.3	23.8	23.9	0.0	25.0	25.2	0.2				
車道除雪計		685.2	682.9	133.2	132.3	3.3	821.7	818.5	-3.2	62	63	173	179
歩道除雪		133.0	132.0	0.0	0.0	2.9	135.9	134.6	-1.3	9	9	20	19
合 計		818.2	814.9	133.2	132.3	6.2	957.6	953.1	-4.5	71 実数	72 実数	193	198

※交換除雪路線は、（車道）県道米田六戸線、（歩道）県道十和田三戸線、県道中ノ渡十和田線

令和7年度除雪業者一覧

資料3

No.	業者番号	区分	業者名	〒	委託業者住所	電話	FAX
1	100	車道	田中車輛(株)	034-0001	十和田市大字三本木字中楸43-4	20-6210	26-2280
2	101	車道	平和実業(株)	034-0107	十和田市大字洞内字井戸頭144-302	23-5100	23-5103
3	102	車道	(有)大雄	034-0102	十和田市大字大沢田字大下内4-2	27-2470	27-2476
4	103	車道	木村建設(株)	034-0041	十和田市大字相坂字高清水74-38	23-4597	23-5005
5	104	車道	(株)小松建設	034-0041	十和田市大字相坂字高清水74-457	22-4111	23-4334
6	107	車道	(株)宮本建材	034-0106	十和田市大字深持字佐々木平163-1	23-0491	23-6223
7	108	車道	(株)大阪	034-0105	十和田市大字八斗沢字八斗沢191	27-3124	27-3125
8	200	車道	(株)中達組	034-0001	十和田市大字三本木字本金崎225-2	23-4695	24-2055
9	202	車道	(有)今泉建材	034-0001	十和田市大字三本木字千歳森339-37	24-2767	24-2369
10	203	車道	桜田設備工業(株)	034-0002	十和田市元町西1丁目1-26	23-3889	22-6361
11	204	車道	(株)田嶋建装	034-0106	十和田市大字深持字南平192-1	23-4088	24-3416
12	205	車道	(有)野月石材	034-0107	十和田市大字洞内字米田82	27-2527	27-3736
13	206	車道	(株)SEISHINS	034-0001	十和田市大字三本木字一本木沢111-1	66-7921	66-4568
14	207	車道	(有)マルトシ運輸	034-0303	十和田市大字法量字洸瀬56	74-2966	74-2967
15	300	車道	紺野建設(株)	034-0021	十和田市東二十三番町16-6	23-7151	22-8864
16	301	車道	佐義建設工業(株)	034-0021	十和田市東二十三番町1-1	23-4773	25-4420
17	302	車道	(株)小政	034-0052	十和田市大字藤島字蛇林12-1	28-3777	28-3776
18	303	車道	(有)赤坂推建工業	034-0052	十和田市東二十一番町21-53	24-2147	23-2839
19	305	車道	友住設備工業(株)	034-0035	十和田市東十六番町51-20	23-1748	23-1744
20	306	車道	(有)小澤建設	034-0015	十和田市大字三本木字里ノ沢1-64	21-2883	21-2884
21	307	車道	上北重車輛(株)	034-0106	十和田市大字深持字梨ノ木平167-2	22-7727	22-7775
22	308	車道	(有)佐野水道設備	034-0001	十和田市大字三本木字稻吉3-12	23-3603	22-7057
23	309	車道	(有)大発工業	034-0083	十和田市西三番町18-2	23-5727	25-7250
24	310	車道	里村総業(株)	034-0052	十和田市大字藤島字角倉内沢22-2	27-0466	27-0477
25	400	車道	川村建設工業(株)	034-0095	十和田市西二十一番町58-12	23-6275	23-6297
26	401	車道	(株)上坂水道工業	034-0001	十和田市大字三本木字西金崎4-7	23-1205	25-2154
27	402	車道	(株)田中組	034-0001	十和田市大字三本木字本金崎230-1	23-3536	25-2976
28	403	車道	(有)十和田クリーンサービス	034-0071	十和田市大字赤沼字沼袋174-9	25-7451	25-7464
29	404	車道	滝内建設(株)	034-0093	十和田市大字三本木字西金崎538-3	23-3378	23-3391
30	405	車道	(株)工組	034-0082	十和田市西二番町13-22	23-4911	24-2088
31	408	車道	丸井重機建設(株)	034-0001	十和田市大字三本木字千歳森357-1	23-4211	23-8596
32	409	車道	田中建設工業(株)	034-0002	十和田市元町西2丁目12-1	23-3325	23-1870
33	410	車道	成田誠	034-0081	十和田市西十三番町63-5	22-7151	-
34	413	車道	中野渡福美	034-0106	十和田市大字深持字南平252-1	23-5054	20-1623
35	500	車道	(株)中綱組	034-0036	十和田市東六番町3-36	23-7175	23-7173
36	501	車道	青森二チレキ(株)	034-0001	十和田市大字三本木字野崎40-75	22-1931	22-1608
37	502	車道	漆館興業(株)	034-0035	十和田市東十六番町4-33	23-1335	24-2207
38	504	車道	上北建設(株)	034-0032	十和田市東四番町2-8	23-3511	23-3510
39	505	車道	(株)みどり	034-0041	十和田市大字相坂字高清水78-455	23-9199	23-9394
40	506	車道	(有)丸井造園土木	034-0041	十和田市大字相坂字長漕23	23-1225	25-6552
41	507	車道	(有)竹ヶ原農産	034-0041	十和田市大字相坂字長漕40-1	23-1228	23-1237
42	600	車道	(有)竹ヶ原建設	034-0041	十和田市大字相坂字相坂60-2	23-2184	25-1567
43	601	車道	(有)中善建設	034-0071	十和田市大字赤沼字下平619-2	24-3300	24-3305
44	604	車道	(株)白山工業	034-0041	十和田市大字相坂字白上120-2	23-7038	23-3685
45	605	車道	豊川工業(株)	034-0061	十和田市大字切田字向切田70-1	22-1457	22-6924
46	606	車道	南部建設(株)	034-0041	十和田市大字相坂字小林51-1	23-4341	24-0277
47	607	車道	(有)根岸工務店	034-0001	十和田市大字三本木字西小稲210-3	23-1852	23-1854
48	608	車道	(有)斗沢建材	034-0091	十和田市西十一番町31-25	23-5189	23-8883
49	609	車道	(株)前山建設	034-0041	十和田市相坂字白上248-161	22-3803	22-3803
50	700	車道	(株)舛沢興業	034-0083	十和田市西三番町21-10	23-0307	23-0066
51	701	車道	今泉建設工業(株)	034-0001	十和田市大字三本木字稻吉121-884	21-4533	21-4536

令和7年度除雪業者一覧

資料3

No.	業者番号	区分	業者名	〒	委託業者住所	電話	FAX
52	702	車道	(株)今泉工務店	034-0212	十和田市大字米田字向久保6-52	28-3064	28-3100
53	703	車道	漆館建設(株)	034-0032	十和田市東四番町6-8	23-3834	23-3835
54	704	車道	(有)小笠原林業	034-0061	十和田市大字切田字見世76-3	28-3563	28-3575
55	706	車道	新成運輸(株)	034-0052	十和田市大字藤島字上野月6-1	28-3210	28-3333
56	800	車道	十武建設(株)	034-0301	十和田市大字奥瀬字大堀平164-1	72-2458	72-2157
57	802	車道	(有)赤佳建設	034-0301	十和田市大字奥瀬字前田28-1	72-2806	72-2175
58	804	車道	(株)十和田興業	034-0303	十和田市大字法量字下川原30-3	72-2012	72-3068
59	805	車道	(有)中年工務店	034-0301	十和田市大字奥瀬字下川目142-19	72-2715	72-2799
60	807	車道	(有)サークルマートクズマキ	034-0303	十和田市大字法量字焼山64-182	74-2415	74-2415
61	900	車道	(一社)十和田湖国立公園協会	018-5501	十和田市大字奥瀬字十和田湖畔休屋486	75-2425	70-6002
62	995	車道	(株)小原工業	034-0071	十和田市大字赤沼字沼袋172-4	24-3838	24-3986
63	996	車道	(株)福萬組	034-0023	十和田市東十三番町15-27	23-4111	24-0945
64	999	(歩道)	田中建設(株)	034-0012	十和田市東一番町2-50	23-3521	23-3888
	1	歩道	田中建設(株)	034-0012	十和田市東一番町2-50	23-3521	23-3888
	2	歩道	(株)上坂水道工業	034-0001	十和田市大字三本木字西金崎4-7	23-1205	25-2154
	3	歩道	(有)十和田クリーンサービス	034-0071	十和田市大字赤沼字沼袋174-9	25-7451	25-7464
	4	歩道	(有)丸井造園土木	034-0041	十和田市大字相坂字長漕23	23-1225	25-6552
	5	歩道	中野渡福美	034-0106	十和田市大字深持字南平252-1	23-5054	20-1623
	6	歩道	(有)斗沢建材	034-0091	十和田市西十一番町31-25	23-5189	23-8883
	7	歩道	(有)中善建設	034-0071	十和田市大字赤沼字下平619-2	24-3300	24-3305
	8	歩道	(有)小澤建設		十和田市東二十二番町30-28	21-2883	21-2884
	9	歩道	(一社)十和田湖国立公園協会	018-5501	十和田市大字奥瀬字十和田湖畔休屋486	75-2425	70-6002

車道：63社 歩道：9社 委託業者数：64社 凍結防止剤散布：2社（田中車輛(株)、(有)小澤建設）

令和7年度車道除雪重機一覧（予定）

資料4

台数	業者名	車両番号	初年度登録	機種
1	田中車輛(株)	ハ戸000る1198	H24.9	グレーダ3.7m級
2	田中車輛(株)	ハ戸00る1055	H6.11	グレーダ3.7m級
3	田中車輛(株)	ハ戸900る215	H28.12	ホイールドーザ8t級
4	田中車輛(株)	ハ戸000る812	H14.12	ホイールドーザ7t級
5	田中車輛(株)	ハ戸000る1219	H24.11	ホイールドーザ5t級
6	田中車輛(株)	ハ戸900る273	H26.3	ホイールドーザ7t級
7	田中車輛(株)	ハ戸400わ2717	R4.10	凍結防止剤散布車
8	田中車輛(株)	ハ戸400わ2485	R3.7	凍結防止剤散布車
9	田中車輛(株)	ハ戸400は4856	H25.9	凍結防止剤散布車
10	平和実業(株)	ハ戸000る1658	H27.11	ホイールドーザ7t級
11	(有)大雄	ハ戸000る1218	H24.11	ホイールドーザ8t級
12	(有)大雄	ハ戸000る1343	H25.10	ホイールドーザ8t級
13	(有)大雄	ハ戸000る1344	H25.10	ホイールドーザ8t級
14	(有)大雄	ハ戸000る1862	H29.12	ホイールドーザ8t級
15	(有)大雄	ハ戸000る1865	H8.12	ホイールドーザ7t級
16	(有)大雄	ハ戸000る1501	H26.10	ホイールドーザ6t級
17	(有)大雄	ハ戸000る1468	H15.12	ホイールドーザ5t級
18	木村建設(株)	ハ戸000る1532	H26.11	ホイールドーザ8t級
19	木村建設(株)	ハ戸000る965	H21.11	ホイールドーザ7t級
20	(株)小松建設	ハ戸000る809	H12.10	ホイールドーザ7t級
21	(株)小松建設	ハ戸030る707	R7.7	ホイールドーザ8t級
22	(株)小松建設	ハ戸030さ901	H26.10	ホイールドーザ8t級
23	(株)小松建設	ハ戸000る1613	H27.7	ホイールドーザ7t級
24	(株)宮本建材	ハ戸000る1681	H27.12	ホイールドーザ16t級
25	(株)宮本建材	ハ戸000る2199	H25.9	ホイールドーザ8t級
26	(株)宮本建材	ハ戸000る2299	R3.12	ホイールドーザ13t級
27	(株)大阪	ハ戸000る2513	R5.10	ホイールドーザ16t級
28	(株)大阪	ハ戸000る2380	H20.11	ホイールドーザ11t級
29	(株)大阪	ハ戸00る1179	H7.12	ホイールドーザ13t級
30	(株)大阪	ハ戸000る2750	R7.10	ホイールドーザ5t級
31	(株)大阪	ハ戸000る1309	H11.11	ホイールドーザ8t級
32	(株)中達組	ハ戸000る1414	H26.2	ホイールドーザ8t級
33	(株)中達組	十和田市す943		ホイールローダ（トラクタショベル）0.5m3級
34	(有)今泉建材	ハ戸000る1656	H27.11	ホイールドーザ11t級
35	桜田設備工業(株)	ハ戸00る1544	H26.11	ホイールドーザ8t級
36	(株)田嶋建装	ハ戸00る736	H3.11	ホイールドーザ13t級
37	(株)田嶋建装	ハ戸00る1118	H7.5	ホイールドーザ8t級
38	(株)田嶋建装	ハ戸00る600	H2.4	ホイールドーザ7t級
39	(株)田嶋建装	ハ戸000る1833	H7.10	ホイールドーザ8t級
40	(株)田嶋建装	ハ戸000る2010	R1.5	ホイールドーザ8t級
41	(株)田嶋建装	ハ戸000る405	H15.12	ホイールドーザ6t級
42	(株)田嶋建装	ハ戸000る2548	R5.12	ホイールドーザ8t級
43	(有)野月石材	ハ戸000る1636	H2.1	ホイールドーザ8t級
44	(有)野月石材	ハ戸00る1154	H7.11	ホイールドーザ7t級
45	(有)野月石材	ハ戸000る2318	H9.11	ホイールドーザ6t級
46	(株)SEISIN.S	十和田市せ 367		ホイールローダ（トラクタショベル）0.5m3級
47	(有)マルトシ運輸	ハ戸000る1378	H25.11	ホイールドーザ16t級
48	(有)マルトシ運輸	ハ戸000る1685	H27.12	ホイールドーザ11t級
49	(有)マルトシ運輸	ハ戸000る1325	H25.5	ホイールドーザ8t級
50	(有)マルトシ運輸	ハ戸000る275	H14.9	ホイールドーザ8t級
51	(有)マルトシ運輸	ハ戸000る2422	R5.2	ホイールドーザ11t級
52	(有)マルトシ運輸	ハ戸030る8256	R3.11	ホイールドーザ16t級
53	(有)マルトシ運輸	ハ戸000る2229	H27.11	ホイールドーザ8t級
54	(有)マルトシ運輸	ハ戸000る1769	H29.2	ホイールドーザ5t級
55	(有)マルトシ運輸	ハ戸000る2395	R4.11	ホイールドーザ8t級
56	(有)マルトシ運輸	ハ戸900る272	H13.10	大型ロータリ2.2～2.6m級
57	(有)マルトシ運輸	ハ戸900る274	H8.11	小型ロータリ1.3～1.5m級
58	(有)マルトシ運輸	十和田市せ576		トラクタ

59	紺野建設(株)	ハ戸000る2161	R2.11	グレーダ3.1m級
60	佐義建設工業(株)	ハ戸000る2218	H23.12	ホイールドーザ7t級
61	佐義建設工業(株)	十和田市け372		ホイールローダ（トラクタショベル）0.5m3級
62	佐義建設工業(株)	十和田市す476		ホイールローダ（トラクタショベル）0.5m3級
63	(株)小政	ハ戸00る1345	H10.1	ホイールドーザ13t級
64	(株)小政	ハ戸000る96	H11.12	ホイールドーザ13t級
65	(株)小政	ハ戸000る934	H17.10	ホイールドーザ7t級
66	(有)赤坂推建工業	ハ戸000る2314	H18.6	ホイールドーザ8t級
67	(有)赤坂推建工業	ハ戸000る2665	R4.11	ホイールドーザ5t級
68	友住設備工業(株)	ハ戸000る2238	H25.11	ホイールドーザ8t級
69	友住設備工業(株)	ハ戸000る1546	H26.11	ホイールドーザ5t級
70	(有)小澤建設	ハ戸000る2162	H25.9	ホイールドーザ8t級
71	(有)小澤建設	ハ戸000る1868	H9.12	ホイールドーザ8t級
72	(有)小澤建設	ハ戸000る794	H8.12	ホイールドーザ8t級
73	(有)小澤建設	ハ戸000る1046	H8.11	ホイールドーザ8t級
74	(有)小澤建設	ハ戸000る2216	H5.9	グレーダ4.0m級
75	(有)小澤建設	ハ戸900る169	H3.11	小型ロータリ1.3～1.5m級
76	(有)小澤建設	ハ戸900る18	H12.11	小型ロータリ1.3～1.5m級
77	(有)小澤建設	ハ戸400わ2584	R3.12	凍結防止剤散布車
78	上北重車輛(株)	ハ戸000る344	H13.10	グレーダ3.7m級
79	上北重車輛(株)	ハ戸00る686	H3.3	グレーダ3.7m級
80	上北重車輛(株)	ハ戸000る1260	H24.12	ホイールドーザ7t級
81	(有)佐野水道設備	ハ戸000る1370	H25.11	ホイールドーザ5t級
82	(有)大発工業	ハ戸000る192	H4.10	ホイールドーザ5t級
83	里村総業(株)	ハ戸000る798	H24.9	ホイールドーザ8t級
84	川村建設工業(株)	ハ戸00る1031	S57.5	グレーダ3.1m級
85	川村建設工業(株)	ハ戸000る1306	H15.12	ホイールドーザ7t級
86	川村建設工業(株)	十和田市こ722		ホイールローダ（トラクタショベル）0.5m3級
87	(株)上坂水道工業	ハ戸00る1410	H10.12	ホイールドーザ5t級
88	(株)田中組	ハ戸000る2492	R5.10	ホイールドーザ8t級
89	(有)十和田クリーンサービス	ハ戸000る2192	H16.11	ホイールドーザ6t級
90	(有)十和田クリーンサービス	ハ戸000る1989	H19.12	ホイールドーザ8t級
91	(有)十和田クリーンサービス	ハ戸900る251	H10.11	ホイールドーザ13t級
92	(有)十和田クリーンサービス	ハ戸000る1383	H13.11	ホイールドーザ6t級
93	(有)十和田クリーンサービス	ハ戸000る1768	H10.12	ホイールドーザ6t級
94	(有)十和田クリーンサービス	ハ戸000る1703	H3.12	ホイールドーザ8t級
95	(有)十和田クリーンサービス	ハ戸000る1818	H8.12	ホイールドーザ8t級
96	(有)十和田クリーンサービス	ハ戸000る1445	H26.7	ホイールドーザ5t級
97	(有)十和田クリーンサービス	ハ戸000す3	H11.1	ホイールドーザ11t級
98	(有)十和田クリーンサービス	ハ戸000る2178	H20.2	ホイールドーザ8t級
99	(有)十和田クリーンサービス	ハ戸000る2713	H11.11	ホイールドーザ8t級
100	(有)十和田クリーンサービス	ハ戸000る2302	H14.11	ホイールドーザ5t級
101	(有)十和田クリーンサービス	ハ戸900る313	H3.11	ホイールドーザ13t級
102	滝内建設(株)	ハ戸000る2074	H25.11	ホイールドーザ7t級
103	滝内建設(株)	ハ戸000る1019	H17.11	ホイールドーザ7t級
104	滝内建設(株)	ハ戸000る2026	H25.11	ホイールドーザ7t級
105	(株)工組	ハ戸00る1085	H6.12	グレーダ3.7m級
106	丸井重機建設(株)	ハ戸000る380	H15.10	グレーダ4.0m級
107	丸井重機建設(株)	ハ戸000る1411	H26.1	ホイールドーザ7t級
108	丸井重機建設(株)	ハ戸000る2408	R4.12	ホイールドーザ16t級
109	丸井重機建設(株)	ハ戸000る1597	H27.4	ホイールドーザ8t級
110	田中建設工業(株)	十和田市す773		ホイールローダ（トラクタショベル）0.5m3級
111	田中建設工業(株)	ハ戸000る2590	R6.6	ホイールドーザ8t級
112	田中建設工業(株)	ハ戸000る1373	H25.11	ホイールドーザ7t級
113	成田 誠	ハ戸00る728	H3.10	ホイールドーザ5t級
114	中野渡 福美	ハ戸000る21	H11.9	ホイールドーザ7t級
115	中野渡 福美	ハ戸000る1981	H30.12	ホイールドーザ6t級
116	(株)中綱組	ハ戸 000る2440	R5.6	ホイールドーザ8t級
117	(株)中綱組	ハ戸000る2177	R2.12	ホイールドーザ7t級
118	青森ニチレキ(株)	ハ戸00る518	H16.12	グレーダ3.7m級
119	青森ニチレキ(株)	ハ戸000る2581	R6.4	ホイールドーザ8t級

120	青森ニチレキ(株)	八戸000る1836	H29.11	ホイールドーザ6t級
121	漆館興業(株)	八戸000る1303	H20.11	ホイールドーザ7t級
122	漆館興業(株)	八戸00る1251	H8.11	グレーダ3.1m級
123	上北建設(株)	十和田市こ23		ホイールローダ(トラクタショベル) 0.5m3級
124	上北建設(株)	八戸000る1519	H26.11	ホイールドーザ8t級
125	上北建設(株)	八戸000る1356	H25.11	グレーダ3.1m級
126	上北建設(株)	八戸000る2320	R4.6	ホイールドーザ5t級
127	(株)みどり	八戸000る657	H3.8	グレーダ3.7m級
128	(株)みどり	八戸000る1348	H25.10	グレーダ3.7m級
129	(株)みどり	八戸000る1641	H27.10	ホイールドーザ16t級
130	(有)丸井造園土木	十和田市せ158		トラクタ
131	(有)竹ヶ原農産	八戸00る1437	H11.5	ホイールドーザ8t級
132	(有)竹ヶ原農産	十和田え477		トラクタ
133	(有)竹ヶ原農産	十和田市う998		トラクタ
134	(有)竹ヶ原建設	八戸000る1539	H14.11	ホイールドーザ7t級
135	(有)竹ヶ原建設	八戸000る1273	H25.2	ホイールドーザ5t級
136	(有)中善建設	八戸000る2081	H20.12	ホイールドーザ6t級
137	(株)白山工業	八戸00る1399	H10.12	ホイールドーザ5t級
138	(株)白山工業	十和田市ほ541		ホイールローダ(トラクタショベル) 0.5m3級
139	豊川工業(株)	八戸000る876	H7.11	ホイールドーザ7t級
140	豊川工業(株)	八戸000る2068	H18.12	ホイールドーザ11t級
141	南部建設(株)	八戸000る878	H20.11	ホイールドーザ7t級
142	南部建設(株)	八戸000る2371	R4.10	ホイールドーザ5t級
143	(有)根岸工務店	八戸000る1134	H23.12	ホイールドーザ7t級
144	(有)根岸工務店	八戸000る2106	H25.11	ホイールドーザ6t級
145	(有)根岸工務店	八戸000る2368	H25.12	ホイールドーザ7t級
146	(有)根岸工務店	十和田市せ776		ホイールローダ(トラクタショベル) 0.5m3級
147	(有)斗沢建材	八戸000る1672	H27.11	ホイールドーザ7t級
148	(有)斗沢建材	八戸000る2322	H28.10	ホイールドーザ8t級
149	前山建設	十和田市こ278		ホイールローダ(トラクタショベル) 0.5m3級
150	(株)舂沢興業	八戸00る1284	H9.3	ホイールドーザ8t級
151	(株)舂沢興業	八戸00る1175	H7.12	グレーダ3.7m級
152	今泉建設工業(株)	八戸000る791	H5.12	ホイールドーザ8t級
153	(株)今泉工務店	八戸000る895	H20.12	ホイールドーザ11t級
154	(株)今泉工務店	八戸00る1566	H26.12	ホイールドーザ11t級
155	漆館建設(株)	八戸00る858	H4.12	グレーダ3.7m級
156	漆館建設(株)	八戸00る1007	H6.3	ホイールドーザ6t級
157	(有)小笠原林業	八戸000る370	S60.10	ホイールドーザ13t級
158	新成運輸(株)	八戸000る1521	H26.11	ホイールドーザ8t級
159	新成運輸(株)	十和田市け678		ホイールローダ(トラクタショベル) 0.5m3級
160	新成運輸(株)	十和田市せ20		ホイールローダ(トラクタショベル) 0.5m3級
161	新成運輸(株)	八戸000る2379	R4.11	ホイールドーザ8t級
162	十武建設(株)	八戸000る1393	H25.12	ホイールドーザ16t級
163	十武建設(株)	八戸000る1095	H11.1	ホイールドーザ11t級
164	十武建設(株)	八戸900る260	H16.9	ホイールドーザ13t級
165	十武建設(株)	八戸900る279	H25.9	ホイールドーザ8t級
166	十武建設(株)	十和田市う817		ホイールローダ(トラクタショベル) 0.5m3級
167	十武建設(株)	八戸900る239	H7.10	小型ロータリ1.3~1.5m級
168	十武建設(株)	八戸00る778	H4.2	グレーダ3.1m級
169	(有)赤佳建設	八戸030さ1545	H25.7	ホイールドーザ7t級
170	(株)十和田興業	八戸000る1692	H28.1	ホイールドーザ5t級
171	(株)十和田興業	八戸000る1761	H28.12	ホイールドーザ8t級
172	(有)中年工務店	八戸000る961	H21.11	ホイールドーザ8t級
173	(有)サークルマートクズマキ	八戸000る1094	H9.12	ホイールドーザ8t級
174	(有)サークルマートクズマキ	八戸00る1376	H10.11	ホイールドーザ13t級
175	(一財)十和田湖国立公園協会	八戸000る72	H11.12	ホイールドーザ8t級
176	(一財)十和田湖国立公園協会	八戸000る1631	H27.10	ホイールドーザ8t級
177	(一財)十和田湖国立公園協会	八戸000る1632	H27.10	ホイールドーザ8t級
178	(一財)十和田湖国立公園協会	八戸00る3992		大型ロータリ2.2~2.6m級
179	(株)小原工業	八戸000る1491	H26.10	ホイールドーザ5t級
180	(株)小原工業	八戸000る2512	R5.10	ホイールドーザ8t級
181	(株)福萬組	八戸000る673	H18.6	ホイールドーザ16t級

No	重機	機種名	台数	台数集計
1	ホイールローダ	ホイールローダ（トラクタショベル）0.5m3級	13	13
2	ドーザ	ホイールドーザ5t級	18	137
3		ホイールドーザ6t級	11	
4		ホイールドーザ7t級	28	
5		ホイールドーザ8t級	53	
6		ホイールドーザ11t級	9	
7		ホイールドーザ13t級	10	
8		ホイールドーザ16t級	8	
9	グレーダ	グレーダ3.1m級	5	17
10		グレーダ3.7m級	10	
11		グレーダ4.0m級	2	
12	小型ロータリ	小型ロータリ1.3～1.5m級	4	4
13	大型ロータリ	大型ロータリ2.2～2.6m級	2	2
14	トラクタ	トラクタ	4	4
15	凍結防止剤散布車	凍結防止剤散布車	4	4

令和7年度歩道除雪重機一覧（予定）

資料5

台数	業者名	車両番号	初年度登録	機種
1	(有)小澤建設	十和田市た287		小型ロータリ1.0m級
2	(株)上坂水道工業	十和田市せ370		ホイールローダ（トラクタショベル）0.3m3級
3	(有)十和田クリーンサービス	八戸900る241	H1.10	小型ロータリ1.3～1.5m級
4	(有)十和田クリーンサービス	八戸900る288	H7.9	小型ロータリ1.3～1.5m級
5	(有)十和田クリーンサービス	八戸900る257	H3.11	小型ロータリ1.3～1.5m級
6	(有)十和田クリーンサービス	十和田市け343	H3.11	小型ロータリ1.0m級
7	(有)十和田クリーンサービス	十和田市け268		小型ロータリ1.0m級
8	(有)十和田クリーンサービス	十和田市け86		小型ロータリ1.0m級
9	(有)十和田クリーンサービス	11-25HD		ハンドガイド除雪機18kw(25PS)級
10	(有)十和田クリーンサービス	YSR80		ハンドガイド除雪機8kw(11PS)級
11	中野渡 福美	十和田市さ192		ホイールローダ（トラクタショベル）0.3m3級
12	(有)丸井造園土木	十和田市き203		ホイールローダ（トラクタショベル）0.3m3級
13	(有)丸井造園土木	十和田市く216		ホイールローダ（トラクタショベル）0.3m3級
14	(有)中善建設	十和田市あ797		ホイールローダ（トラクタショベル）0.3m3級
15	(有)斗沢建材	十和田く553		ホイールローダ（トラクタショベル）0.3m3級
16	(有)斗沢建材	十和田す78		小型ロータリ1.0m級
17	(一財)十和田湖国立公園協会	YT-1390EXR		ハンドガイド除雪機8kw(11PS)級
18	田中建設(株)	十和田け208		ホイールローダ（トラクタショベル）0.3m3級
19	田中建設(株)	十和田す952		ホイールローダ（トラクタショベル）0.3m3級
20	田中建設(株)			ハンドガイド除雪機8kw(11PS)級

9 社

20

No	重機	機種名	台数	台数集計
1	ホイールローダ	ホイールローダ（トラクタショベル）0.3m3級	8	8
2	小型ロータリ	小型ロータリ1.0m級	5	8
3		小型ロータリ1.3～1.5m級	3	
4	ハンドガイド	ハンドガイド除雪機8kw(11PS)級	3	4
5		ハンドガイド除雪機18kw(25PS)級	1	

20

資料6

閉鎖
延長[illegible]