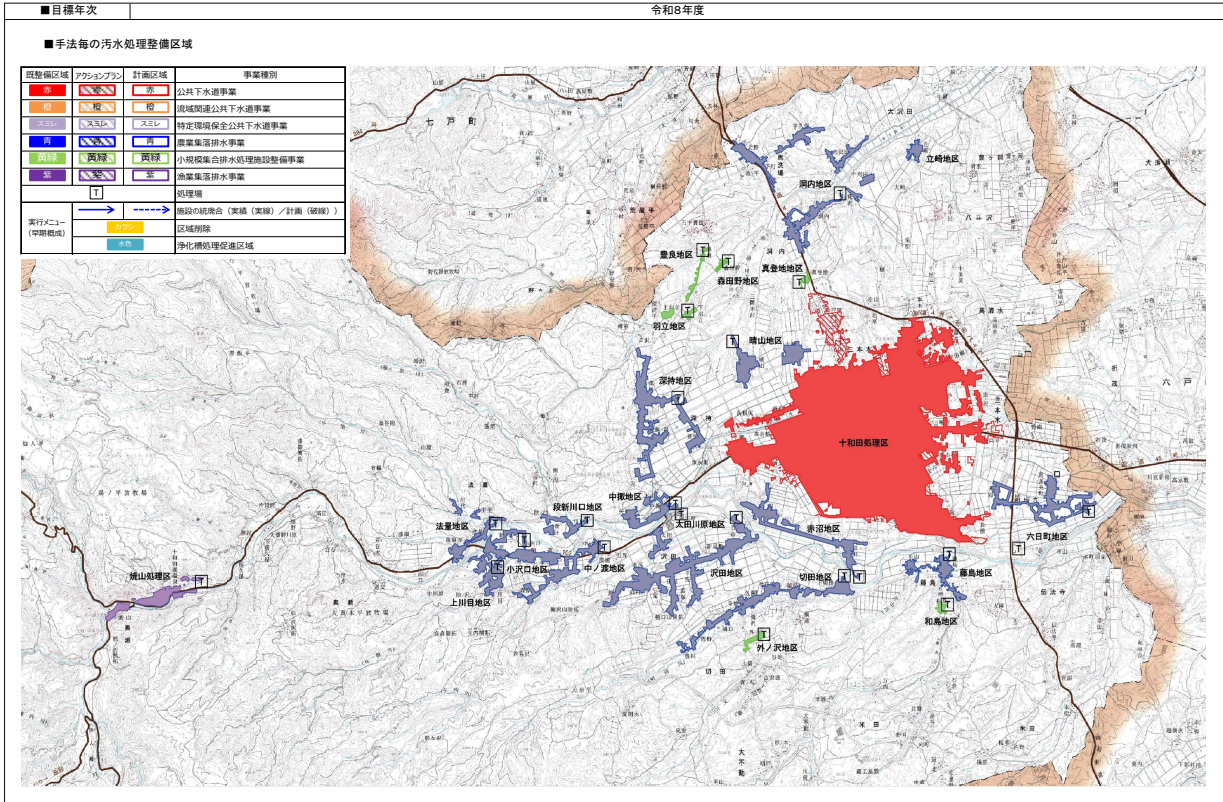


污水処理整備区域図 アクションプラン



■整備計画

①整備スケジュール

計画区分	事業	事業内容	1	2	3	4	5	6	7	8	9	10	11	12	備考
			平成27年	平成28年	平成29年	平成30年	令和元年	令和2年	令和3年	令和4年	令和5年	令和6年	令和7年	令和8年	
施設整備	下水道	未整備地域の整備													
	農業集落排水	農業集落排水処理施設の整備(事業完了)													
	浄化槽	浄化槽市町村整備推進事業													
浄化槽設置整備事業															
実行メニュー (早期概成)	共通	時間短縮手法による整備の実施													
	下水道・集落排水	区域の統廃合(R9より検討着手予定)													
	浄化槽	循環型社会形成推進交付金の活用 浄化槽処理促進区域の指定													

②目標値及び概算事業費等

		全体	公共下水道	集落排水施設 ・コミプラ	浄化槽		その他 (未普及・汲み取り)	備考 (早期概成手法の内容)
					個人 設置型	市町村 設置型		
現況値 (R3年度末)	計画区域内人口(人) ①	58,357	45,885	6,939	2,513	3,020		
	整備人口(人) ②	53,430	42,434	6,939	2,513	1,544	5,771	
	整備面積(集合処理分)(ha) ③	2,672	1,738	934				
	污水処理人口普及率(%) ④=②÷①	91.6%	92.5%	100.0%	100.0%	51.1%		
目標値 (R6年度末)	計画区域内人口(人) ⑤	56,537	42,727	6,916	2,555	4,339		
	整備人口(人) ⑥	54,025	42,727	6,916	2,555	1,827	2,512	
	整備面積(集合処理分)(ha) ⑦	2,857	1,922	934				
	污水処理人口普及率(%) ⑧=⑥÷⑤	95.6%	100.0%	100.0%	100.0%	42.1%		
日最大汚水量(m <sup>3</sup> /日)			18,551	3,286				
計画汚泥量(t-DS/日)		3.3	1.3	2.0				
概算事業費	管渠・ポンプ場(百万円)	45,355	33,254	12,101				
	処理場(百万円)	5,756	201	4,860		695		
	計(百万円)	51,111	33,455	16,961		695		
	年間維持管理費(百万円/年)	1,029	478	106		446		
整備人口1人当たりの建設費用(千円/人)		946	783	2,452		380		
実施メニュー	施設の統廃合	-						
	区域縮小	-						
	浄化槽処理促進区域の指定	○					PFI事業による事業 推進	
	その他( )	-						