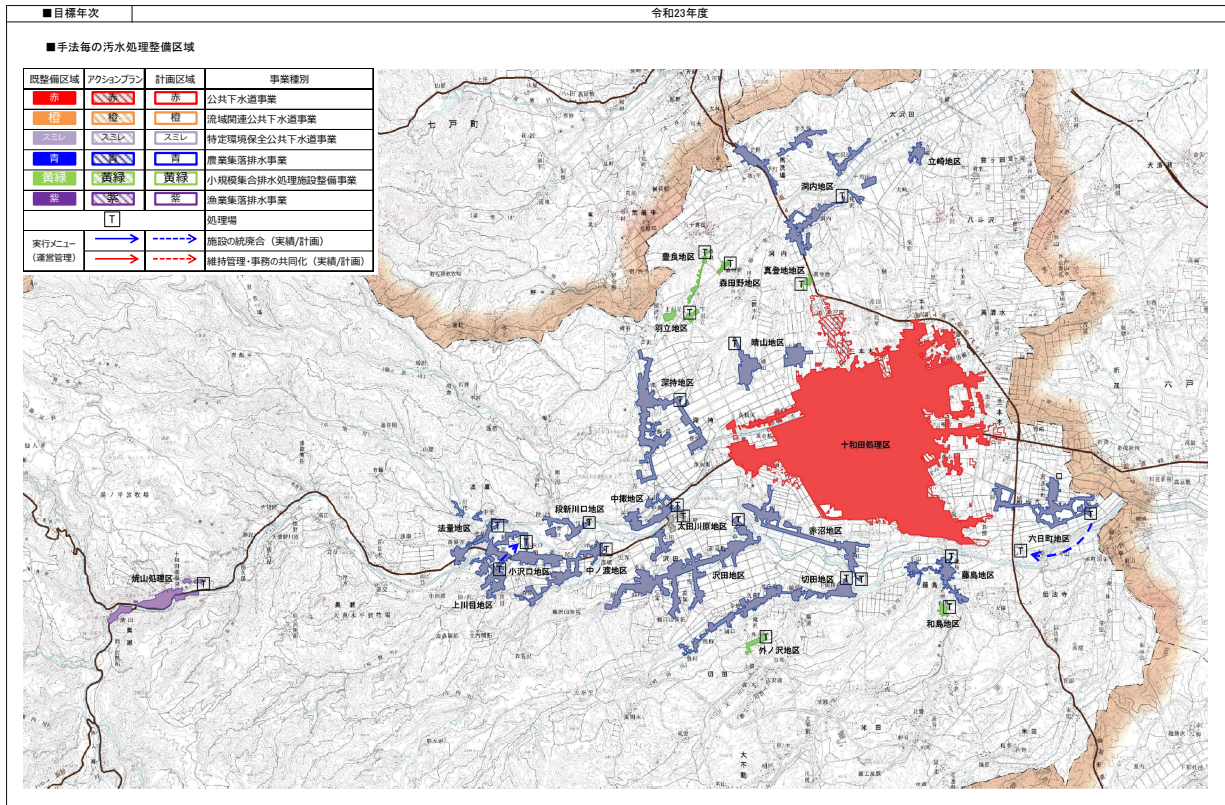


汚水処理整備区域図 目標年次



■整備計画

①課題の整理

| | |
|-----|-----------------|
| 課題1 | 上川目地区汚水処理施設が老朽化 |
| 課題2 | |
| 課題3 | |
| 課題4 | |

②スケジュール

| 計画区分 | 事業 | 事業内容 | 12 | 17 | 22 | 27 |
|------------------|-----|---------------|------|-------|-------|-------|
| | | | 令和8年 | 令和13年 | 令和18年 | 令和23年 |
| 実行メニュー (運営管理) | 下水道 | 施設の統廃合(検討・整備) | | | | |
| | | | | | | |
| | | | | | | |
| | | | | | | |

③目標、概算事業費等

| | | | 全体 | 公共下水道 | 集落排水施設・コンプラ | 浄化槽 | | 備考 |
|---------------------------|-----------------|---------------------------|--------------|-------------|-------------|-------|--------|----|
| | | | | | | 個人設置型 | 市町村設置型 | |
| 整備手法 | R13 | 整備人口(人) | 51,000 | 40,417 | 6,482 | 2,040 | 2,061 | |
| | | 整備面積(集合処理分)(ha) | 2,888 | 1,953 | 934 | | | |
| | | 日最大汚水量(m ³ /日) | 20,973 | 17,892 | 3,081 | | | |
| | | 計画汚泥量(t-DS/日) | 3.1 | 1.2 | 1.8 | | | |
| | R23 | 整備人口(人) | 44,308 | 35,433 | 5,082 | 1,364 | 2,429 | |
| | | 整備面積(集合処理分)(ha) | 2,912 | 2,030 | 882 | | | |
| 日最大汚水量(m ³ /日) | | 18,233 | 15,821 | 2,412 | | | | |
| | 計画汚泥量(t-DS/日) | 2.6 | 1.1 | 1.6 | | | | |
| ベンチマーク(指標) | 経費回収率(%) | 98% | 100% | 100% | 0% | 100% | | |
| | 汚水処理人口普及率(%) | 98% | 78% | 11% | 3% | 5% | | |
| 概算事業費 | 総建設事業費(百万円) | 53,721 | 35,486 | 17,105 | | 1,130 | | |
| | 年間維持管理費(百万円/年) | 550 | 395 | 78 | | 77 | | |
| 実施メニュー | 施設の統廃合 | ○ | 六日町地区→十和田処理区 | 上川目地区→小沢口地区 | | | | |
| | 処理施設のダウンサイジング | - | | | | | | |
| | 維持管理・事務の共同化 | - | | | | | | |
| | 省エネ・再エネに向けた取り組み | - | | | | | | |
| | その他() | - | | | | | | |