

給水装置工事設計書

記入例

指定給水装置工事事業者 株式会社 上下水道設備

受付日	令和 年 月 日	受付(承認)番号	第 ー 号	工事の内容	新設・改造・修繕・撤去・分譲・中間
工事の場所	十和田市 西二番町10番9号				
申請者氏名	十和田 一郎				

給水装置工事設計材料内訳

品名	メーカー	認証番号	製造番号
----	------	------	------

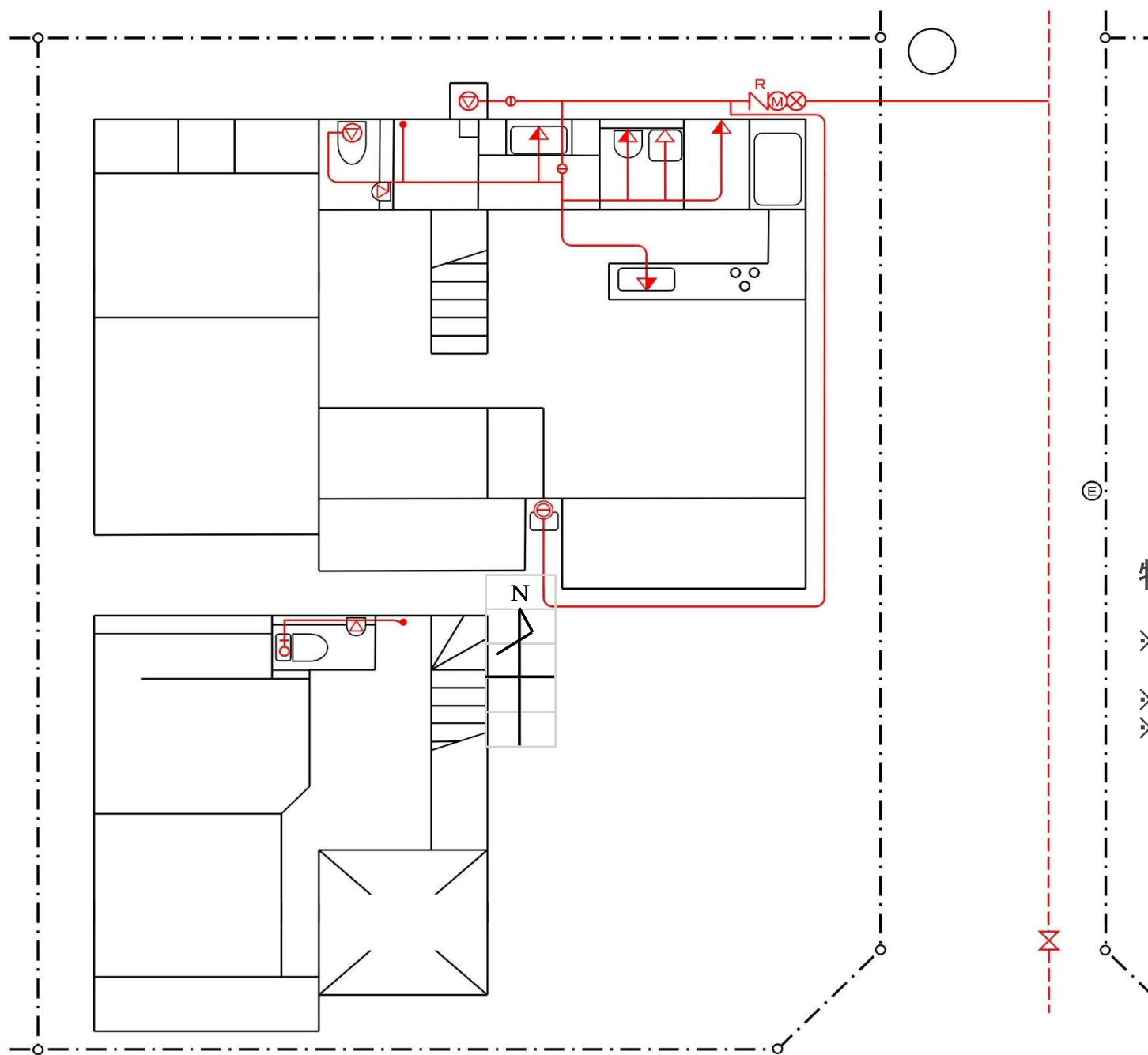
※ 本工事は、水道法施行令第6条の基準に適合した工法・材料を使用します。

以下、使用する材料をすべて記入してください。
【品名・メーカー・製造番号・認証番号】

基準省令に適合していることを
主任技術者が責任を持って確認したうえで
申請する旨を記入してください。

(平面図・立面図)

平面図 1/200

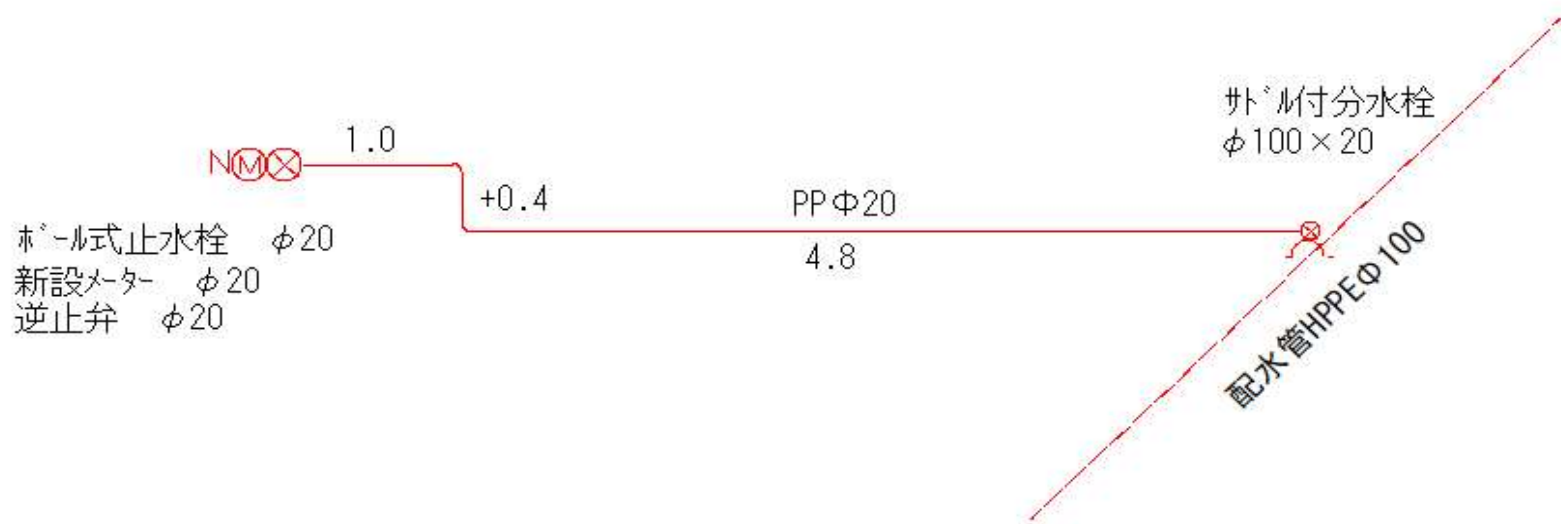


特記事項

- ※分岐部からメーターまで、
探知ワイヤー巻き付け
- ※水抜栓 φ20×0.6m
- ※水抜栓以降、XPEP φ16(メイン・給湯器)
φ13(その他)

※立面図は指示がある
場合を除き、原則メーター
までを表記する。

立面図



(備考)この用紙の大きさは、A列3番とすること。