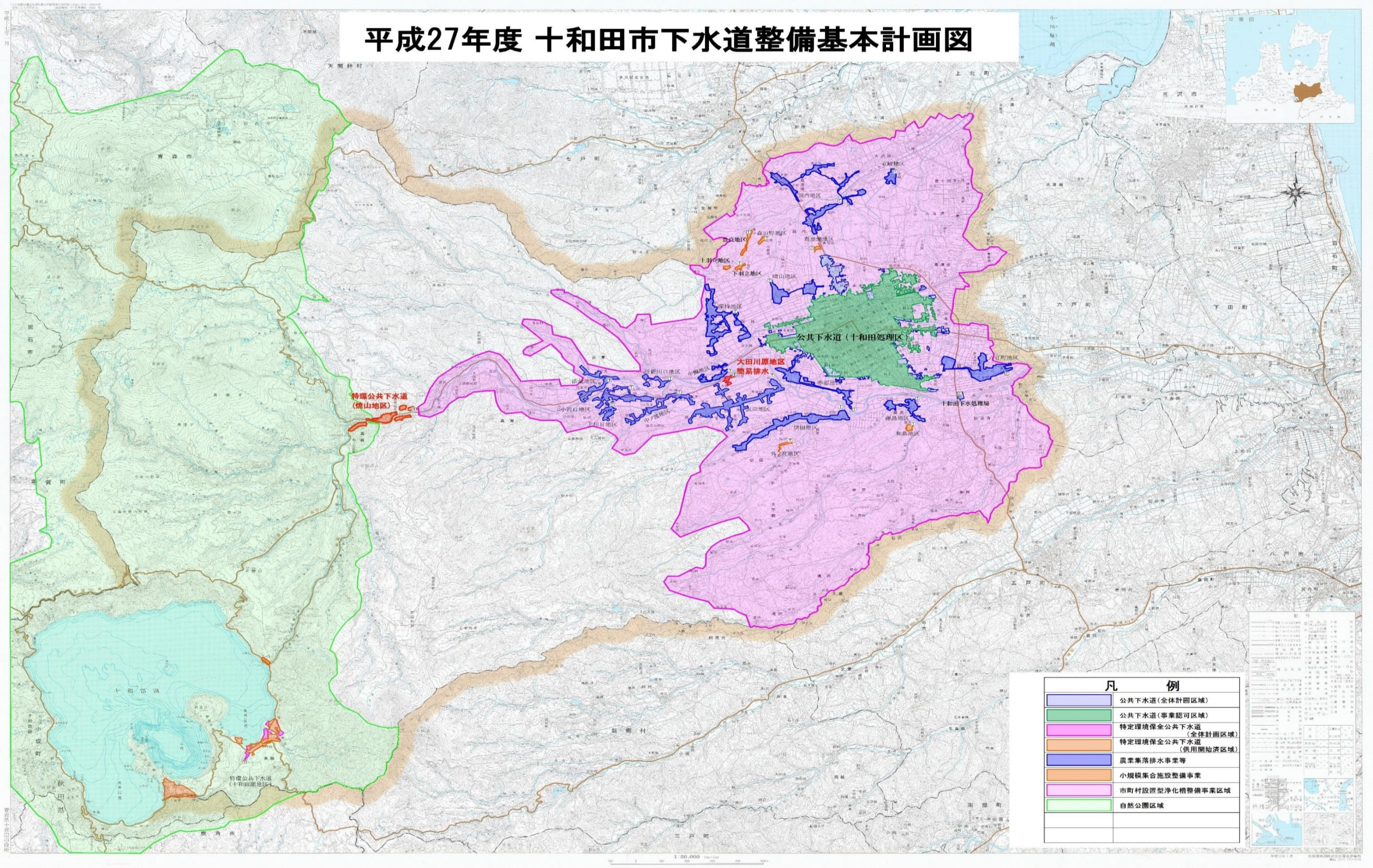


平成27年度 十和田市下水道整備基本計画図



凡 例	
	公共下水道(全体計画区域)
	公共下水道(事業認可区域)
	特定環境保全公共下水道(全体計画区域)
	特定環境保全公共下水道(供用開始済区域)
	農業集落排水事業等
	小規模集合施設整備事業
	市町村設置型浄化槽整備事業区域
	自然公園区域

1:50,000