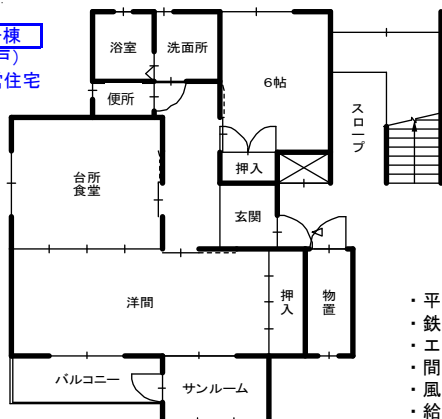


八甲団地

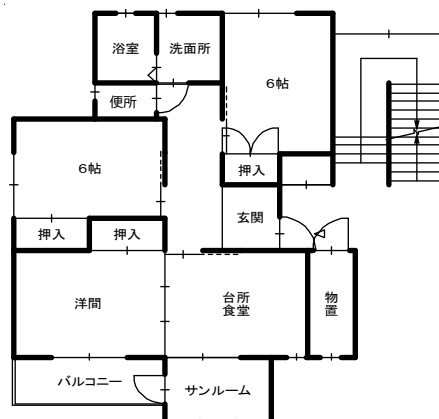
1号棟
(16戸)
※公営住宅



・1階(2DK) 4戸

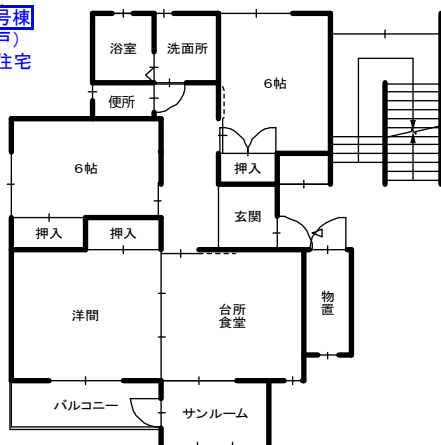
駐車場は
1戸につき1台
(1～4号棟)

- ・平成7年度竣工
- ・鉄筋コンクリート造4階建て
- ・エレベーターなし
- ・間取り 3DK(1階2DK)
- ・風呂、水洗トイレあり
- ・給湯器あり(3点給湯)
- ・ガス種別 プロパンガス
- ・冷暖房設備は入居者が準備
- ・家賃 17,300円～25,700円



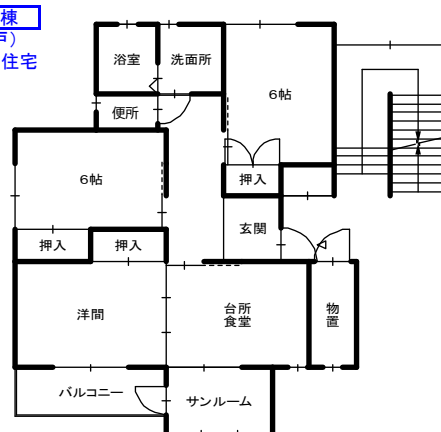
・2～4階(3DK) 12戸

2・3号棟
(各12戸)
※公営住宅



- ・平成8年度竣工(2号棟)、平成9年度竣工(3号棟)
- ・鉄筋コンクリート造3階建て
- ・間取り 3DK
- ・給湯器あり(3点給湯)
- ・冷暖房設備は入居者が準備
- ・エレベーターなし
- ・風呂、水洗トイレあり
- ・ガス種別 プロパンガス
- ・家賃 18,800円～28,100円

4号棟
(12戸)
※公営住宅



- ・平成10年度竣工
- ・鉄筋コンクリート造3階建て
- ・間取り 3DK
- ・給湯器あり(3点給湯)
- ・冷暖房設備は入居者が準備
- ・エレベーターなし
- ・風呂、水洗トイレあり
- ・ガス種別 プロパンガス
- ・家賃 17,500円～26,100円

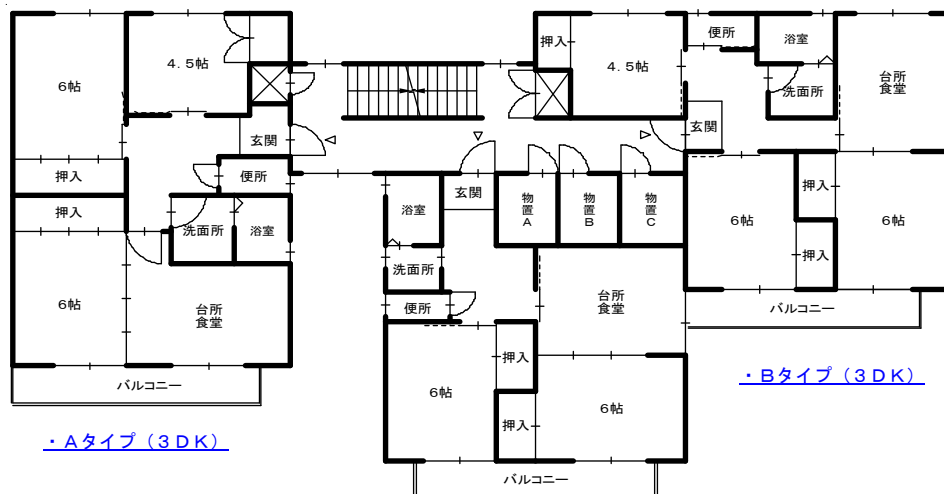
寺向団地

東棟
(9戸)
A、B、C
各3戸
※公営住宅

西棟
(24戸)
A、B、C
各8戸
※公営住宅

駐車場は
1戸につき1台

- ・平成3年度竣工
- ・鉄筋コンクリート造、3階建て(東棟) 4階建て(西棟)
- ・エレベーターなし
- ・風呂、水洗トイレあり
- ・給湯器あり(3点給湯)
- ・ガス種別 都市ガス
- ・冷暖房設備は入居者が準備
- ・家賃 17,800円～26,500円(Aタイプ)
16,000円～23,900円(Bタイプ)
13,400円～20,000円(Cタイプ)



・Aタイプ(3DK)

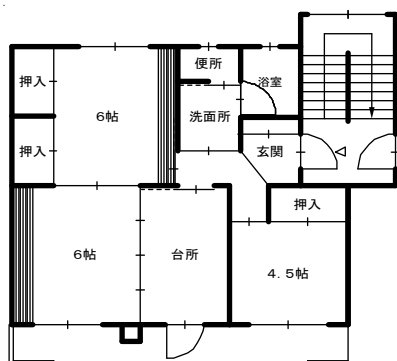
・Bタイプ(3DK)

・Cタイプ(2DK)

井戸頭団地

1～7号棟

1、3、4号棟 各18戸
2、5、6、7号棟 各24戸
※改良住宅

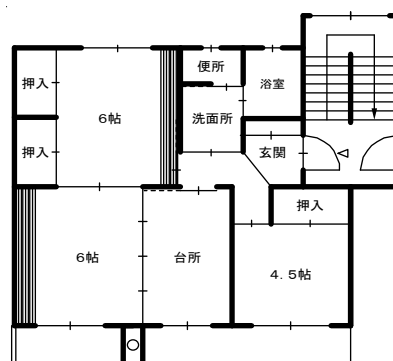


駐車場は
1戸につき1台

- ・昭和55年度竣工（1・2号棟）
- ・昭和56年度竣工（3・4・5号棟）
- ・昭和57年度竣工（6号棟）
- ・昭和58年度竣工（7号棟）
- ・昭和60年度竣工（8号棟）
- ・鉄筋コンクリート造3階建て
- ・エレベーターなし
- ・間取り 3K
- ・風呂、水洗トイレあり
- ・浴室バランス型風呂釜あり
- ・※台所給湯器は入居者が準備
- ・ガス種別 プロパンガス
- ・冷暖房設備は入居者が準備
- ・家賃 13,000円～13,400円（1・2号棟）
13,200円～13,600円（3～5号棟）
13,400円～13,800円（6号棟）
13,500円～14,100円（7号棟）
13,800円～20,500円（8号棟）

8号棟

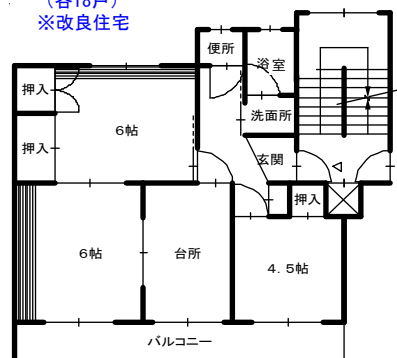
(12戸)
※公営住宅



若葉団地

1～3号棟

(各18戸)
※改良住宅



駐車場は
1戸につき1台

- ・昭和52年度竣工（1号棟）
- ・昭和53年度竣工（2号棟）
- ・昭和54年度竣工（3号棟）
- ・鉄筋コンクリート造3階建て
- ・エレベーターなし
- ・間取り 3K
- ・風呂、水洗トイレあり
- ・浴室バランス型風呂釜あり
- ・※台所給湯器は入居者が準備
- ・ガス種別 都市ガス
- ・冷暖房設備は入居者が準備
- ・家賃 12,700円～13,200円（1号棟）
12,900円～13,400円（2号棟）
13,200円～13,700円（3号棟）

北園団地・瀬戸山団地

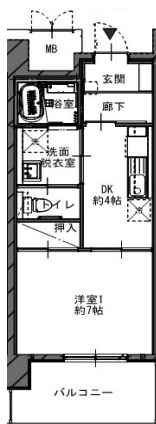
北園

(65戸)
1DK 45戸
2DK 15戸
3DK 5戸
※公営住宅

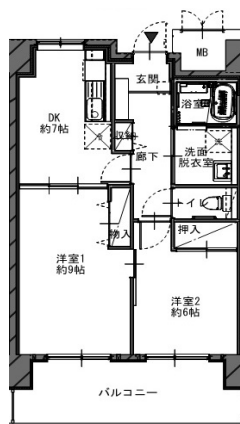
瀬戸山

(35戸)
1DK 20戸
2DK 12戸
3DK 3戸
※公営住宅

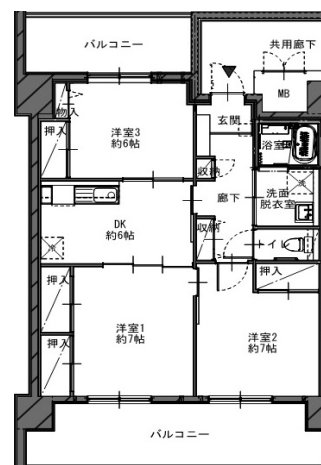
- ・令和6年度竣工
- ・鉄筋コンクリート造
- ・5階建て（北園団地）
- ・3階建て（瀬戸山団地）
- ・エレベーターあり
- ・風呂、水洗トイレあり
- ・給湯器あり（3点給湯）
- ・ガス種別 都市ガス
- ・冷暖房設備は入居者が準備
- ・家賃 10,700円～16,000円（北園／1DK）
17,600円～27,900円（北園／2DK）
22,600円～33,700円（北園／3DK）
10,100円～15,100円（瀬戸山／1DK）
16,600円～24,700円（瀬戸山／2DK）
21,400円～31,800円（瀬戸山／3DK）



・1DK



・2DK

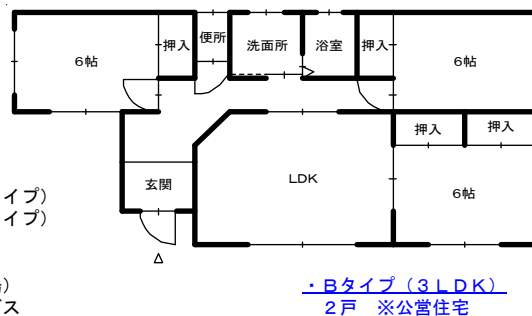
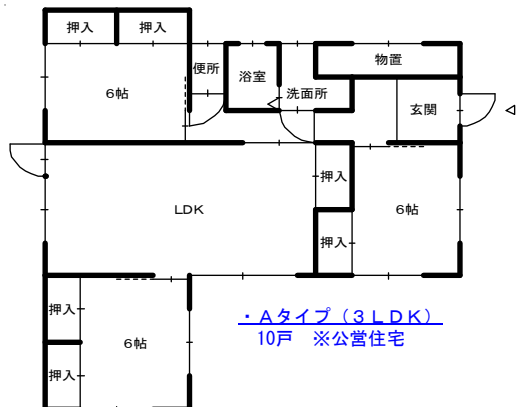


・3DK

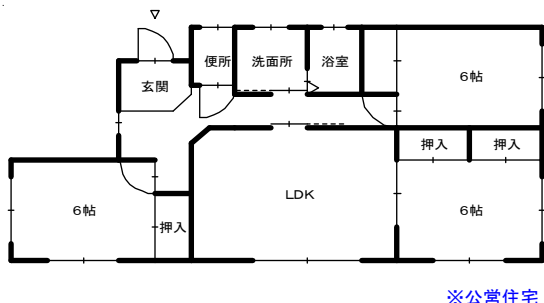
駐車場は
1戸につき1台

※北園団地の駐車場は
敷地内駐車場のほか
敷地外駐車場あり

田屋団地

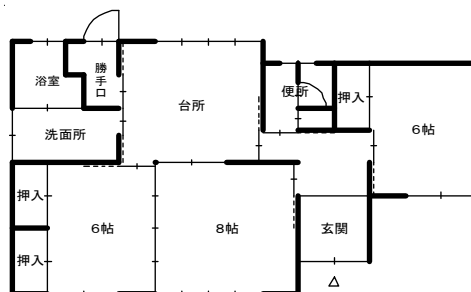


小沢口団地



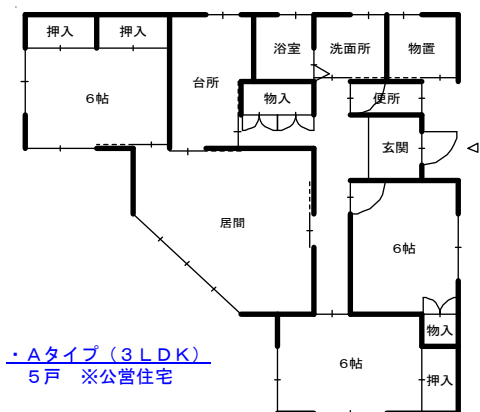
- ・平成5年度竣工（5戸）
- ・木造平屋建て
- ・風呂、水洗トイレあり
- ・ガス種別 プロパンガス
- ・TVアンテナは入居者が準備
- ・間取り 3LDK
- ・給湯器あり（3点給湯）
- ・冷暖房設備は入居者が準備
- ・家賃 15,200円～22,700円

奥瀬団地

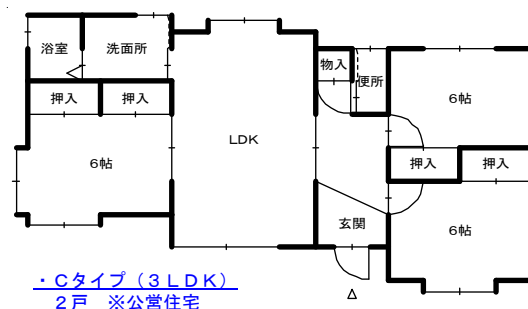
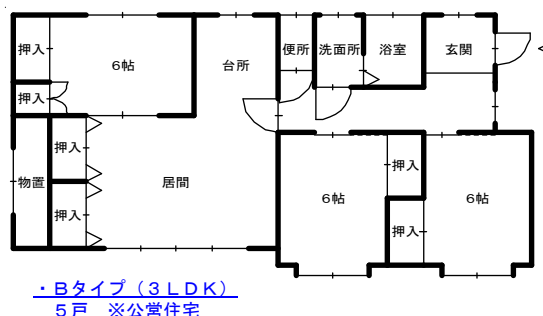


- ・昭和60年度竣工（10戸）
- ・間取り 3K
- ・風呂用ボイラーあり
- ・※台所給湯器は入居者が準備
- ・TVアンテナは入居者が準備
- ・木造平屋建て
- ・風呂、水洗トイレあり
- ・ガス種別 プロパンガス
- ・冷暖房設備は入居者が準備
- ・家賃 12,400円～18,400円

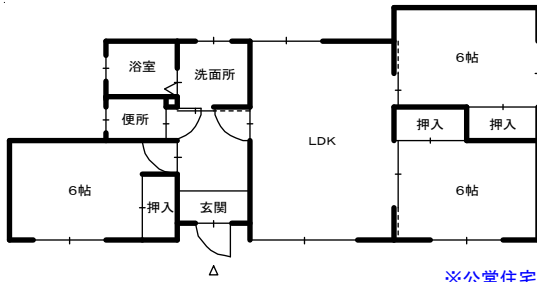
第2奥瀬団地



- ・平成3年度竣工（A・Bタイプ）
- 平成4年度竣工（Cタイプ）
- ・木造平屋建て
- ・風呂、水洗トイレあり
- ・給湯器あり（3点給湯）
- ・ガス種別 プロパンガス
- ・冷暖房設備は入居者が準備
- ・TVアンテナは入居者が準備
- ・家賃 16,100円～24,000円（A・Bタイプ）
15,200円～22,600円（Cタイプ）



焼山団地

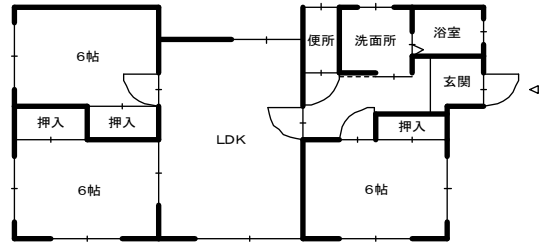


※公営住宅

- ・平成6年度竣工（5戸）
- ・間取り 3LDK
- ・給湯器あり（3点給湯）
- ・冷暖房設備は入居者が準備
- ・木造平屋建て
- ・風呂、水洗トイレあり
- ・ガス種別 プロパンガス
- ・家賃 14,400円～21,400円

・TV難視聴地域のため、共同受信組合への加入が必要

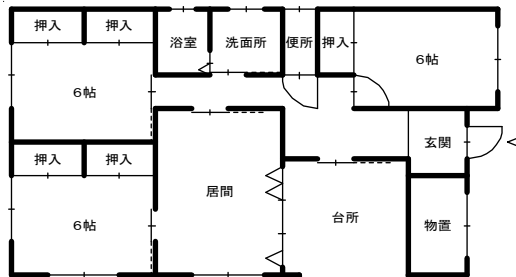
休屋団地



※公営住宅

- ・平成6年度竣工（5戸）
- ・木造平屋建て
- ・風呂、水洗トイレあり
- ・ガス種別 プロパンガス
- ・TVアンテナは入居者が準備
- ・間取り 3LDK
- ・給湯器あり（3点給湯）
- ・冷暖房設備は入居者が準備
- ・家賃 14,400円～21,400円

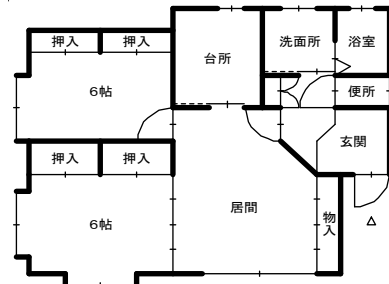
田屋団地（特公賃）



※特定公共賃貸住宅

- ・平成8年度竣工（5戸）
- ・木造平屋建て
- ・風呂、水洗トイレあり
- ・ガス種別 プロパンガス
- ・TVアンテナは入居者が準備
- ・間取り 3LDK
- ・給湯器あり（3点給湯）
- ・冷暖房設備は入居者が準備
- ・家賃 32,000円（定額）

小沢口団地（特公賃）



※特定公共賃貸住宅

- ・平成5年度竣工（5戸）
- ・木造平屋建て
- ・風呂、水洗トイレあり
- ・ガス種別 プロパンガス
- ・TVアンテナは入居者が準備
- ・間取り 3K
- ・給湯器あり（3点給湯）
- ・冷暖房設備は入居者が準備
- ・家賃 28,000円（定額）