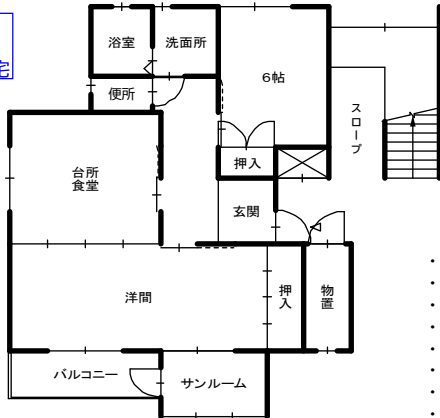


八甲団地

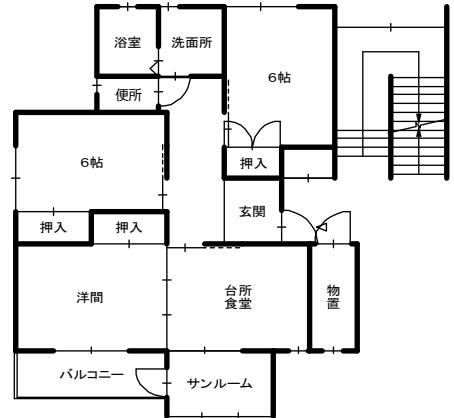
1号棟
(16戸)
※公営住宅



1階(2DK/4戸)

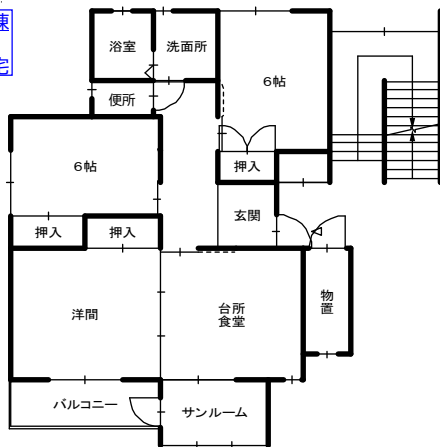
駐車場は
1戸につき1台
(1~4号棟)

- ・平成7年度竣工
- ・鉄筋コンクリート造4階建て
- ・エレベーターなし
- ・間取り 3DK(1階2DK)
- ・風呂、水洗トイレあり
- ・給湯器あり(3点給湯)
- ・ガス種別 プロパンガス
- ・冷暖房設備は入居者が準備
- ・家賃 17,200円~25,600円



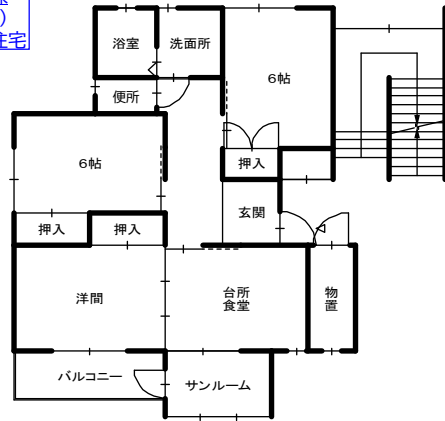
2~4階(3DK/12戸)

2・3号棟
(各12戸)
※公営住宅



- ・平成8年度竣工(2号棟)、平成9年度竣工(3号棟)
- ・鉄筋コンクリート造3階建て
- ・間取り 3DK
- ・給湯器あり(3点給湯)
- ・冷暖房設備は入居者が準備
- ・エレベーターなし
- ・風呂、水洗トイレあり
- ・ガス種別 プロパンガス
- ・家賃 18,700円~27,900円

4号棟
(12戸)
※公営住宅



- ・平成10年度竣工(4号棟)
- ・鉄筋コンクリート造3階建て
- ・間取り 3DK
- ・給湯器あり(3点給湯)
- ・冷暖房設備は入居者が準備
- ・エレベーターなし
- ・風呂、水洗トイレあり
- ・ガス種別 プロパンガス
- ・家賃 17,400円~26,000円

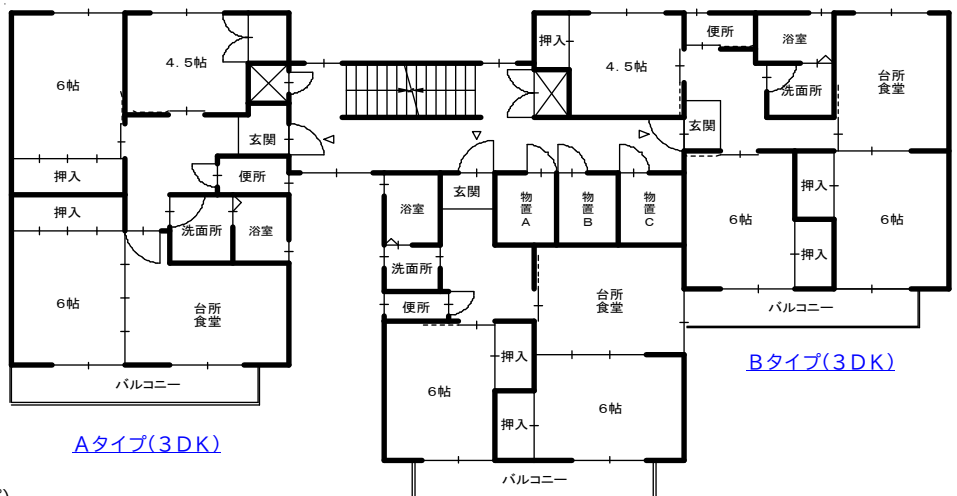
寺向団地

東棟
(9戸)
A、B、C
各3戸
※公営住宅

西棟
(24戸)
A、B、C
各8戸
※公営住宅

駐車場は
1戸につき1台

- ・平成3年度竣工
- ・鉄筋コンクリート造
3階建て(西棟)
4階建て(東棟)
- ・エレベーターなし
- ・風呂、水洗トイレあり
- ・給湯器あり(3点給湯)
- ・ガス種別 都市ガス
- ・冷暖房設備は入居者が準備
- ・家賃 17,800円~26,500円(Aタイプ)
16,000円~23,900円(Bタイプ)
13,400円~20,000円(Cタイプ)



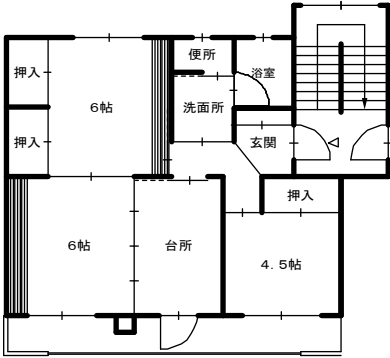
Aタイプ(3DK)

Bタイプ(3DK)

Cタイプ(2DK)

井戸頭団地

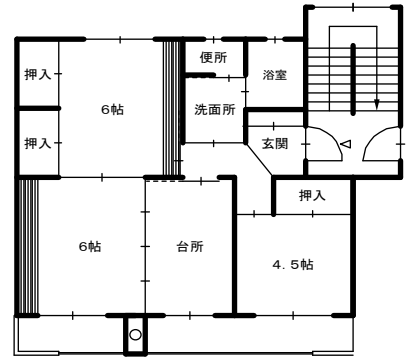
1、3、4号棟 (各18戸)
2、5～7号棟 (各24戸)
※改良住宅



- ・昭和55年度竣工(1・2号棟)
- ・昭和56年度竣工(3～5号棟)
- ・昭和57年度竣工(6号棟)
- ・昭和58年度竣工(7号棟)
- ・昭和60年度竣工(8号棟)
- ・鉄筋コンクリート造3階建て
- ・エレベーターなし
- ・間取り 3DK
- ・風呂、水洗トイレあり
- ・浴室バランス型風呂釜あり
- ※台所給湯器は入居者が準備
- ・ガス種別 プロパンガス
- ・冷暖房設備は入居者が準備
- ・家賃 13,000円～13,400円(1・2号棟)
- 13,200円～13,600円(3～5号棟)
- 13,400円～13,800円(6号棟)
- 13,500円～14,100円(7号棟)
- 13,800円～20,500円(8号棟)

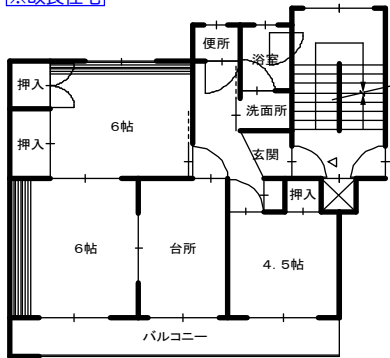
8号棟 (18戸)
※公営住宅

駐車場は
1戸につき1台
(1～8号棟)



若葉団地

1～3号棟 (各18戸)
※改良住宅



駐車場は
1戸につき1台

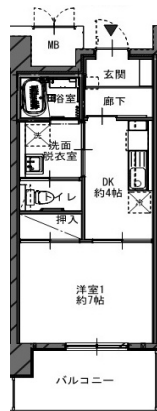
- ・昭和52年度竣工(1号棟)
- ・昭和53年度竣工(2号棟)
- ・昭和54年度竣工(3号棟)
- ・鉄筋コンクリート造3階建て
- ・エレベーターなし
- ・間取り 3DK
- ・風呂、水洗トイレあり
- ・浴室バランス型風呂釜あり
- ※台所給湯器は入居者が準備
- ・ガス種別 都市ガス
- ・冷暖房設備は入居者が準備
- ・家賃 12,700円～13,200円(1号棟)
- 12,900円～13,400円(2号棟)
- 13,200円～13,700円(3号棟)

北園団地・瀬戸山団地

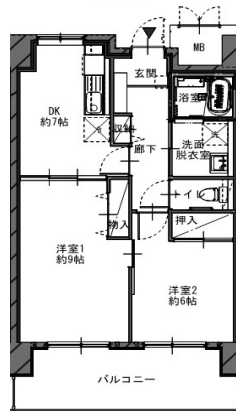
北園団地 (65戸)
1DK 45戸
2DK 15戸
3DK 5戸
※公営住宅

瀬戸山団地 (35戸)
1DK 20戸
2DK 12戸
3DK 3戸
※公営住宅

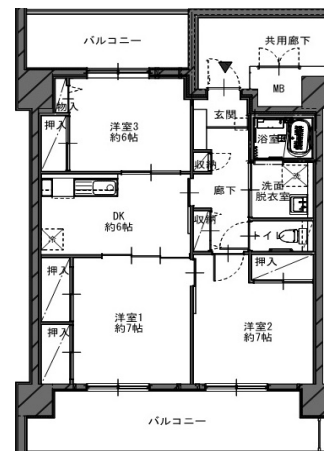
- ・令和6年度竣工
- ・鉄筋コンクリート造
- 5階建て(北園団地)
- 3階建て(瀬戸山団地)
- ・エレベーターあり
- ・風呂、水洗トイレあり
- ・給湯器あり(3点給湯)
- ・ガス種別 都市ガス
- ・冷暖房設備は入居者が準備
- ・家賃 10,700円～15,900円(北園/1DK)
- 17,500円～27,800円(北園/2DK)
- 22,600円～33,600円(北園/3DK)
- 10,100円～15,000円(瀬戸山/1DK)
- 16,500円～24,600円(瀬戸山/2DK)
- 21,300円～31,700円(瀬戸山/3DK)



1DK



2DK

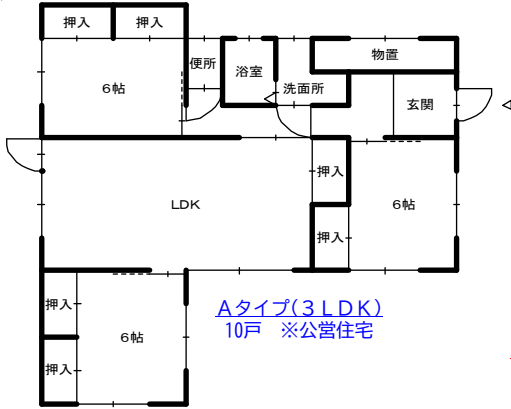


3DK

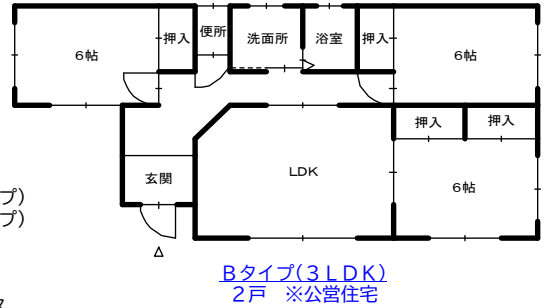
駐車場は
1戸につき1台

※北園団地の駐車場は、敷地内駐車場のほか、敷地外駐車場あり

田屋団地



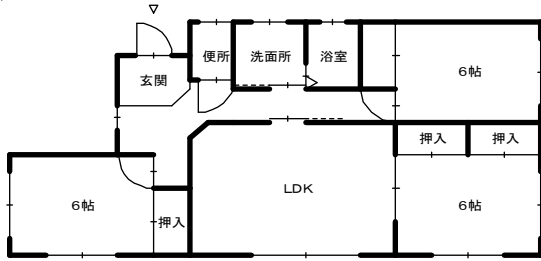
Aタイプ(3LDK)
10戸 ※公営住宅



Bタイプ(3LDK)
2戸 ※公営住宅

- ・平成4年度竣工(Aタイプ)
平成6年度竣工(Bタイプ)
- ・木造平屋建て
- ・風呂、水洗トイレあり
- ・給湯器あり(3点給湯)
- ・ガス種別 プロパンガス
- ・冷暖房設備は入居者が準備
- ・**TVアンテナは入居者が準備**
- ・家賃 16,100円~24,000円(Aタイプ)
15,200円~22,700円(Bタイプ)

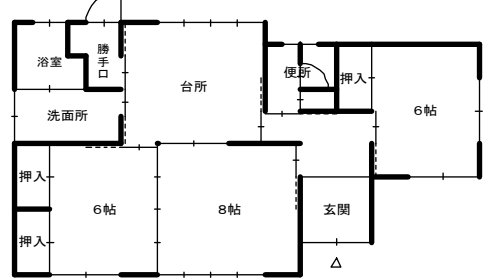
小沢口団地



※公営住宅

- ・平成5年度竣工(5戸)
- ・木造平屋建て
- ・風呂、水洗トイレあり
- ・ガス種別 プロパンガス
- ・**TVアンテナは入居者が準備**
- ・間取り 3LDK
- ・給湯器あり(3点給湯)
- ・冷暖房設備は入居者が準備
- ・家賃 15,000円~22,400円

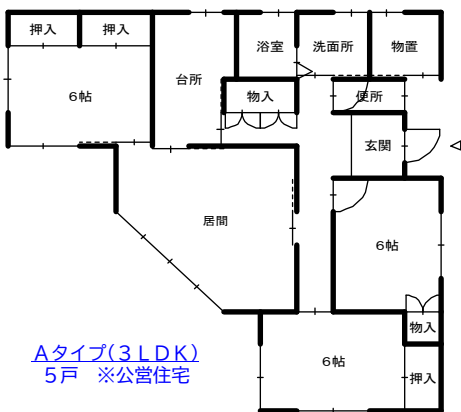
奥瀬団地



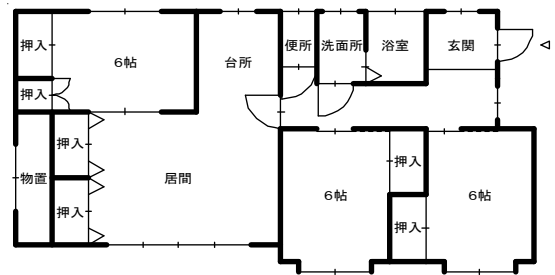
※公営住宅

- ・昭和60年度竣工(10戸)
- ・木造平屋建て
- ・風呂、水洗トイレあり
- ・ガス種別 プロパンガス
- ・冷暖房設備は入居者が準備
- ・家賃 12,200円~18,200円
- ・間取り 3K
- ・風呂用ボイラーあり
- ・**台所給湯器は入居者が準備**
- ・**TVアンテナは入居者が準備**

第2奥瀬団地

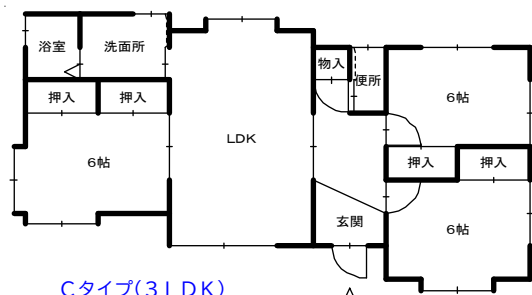


Aタイプ(3LDK)
5戸 ※公営住宅



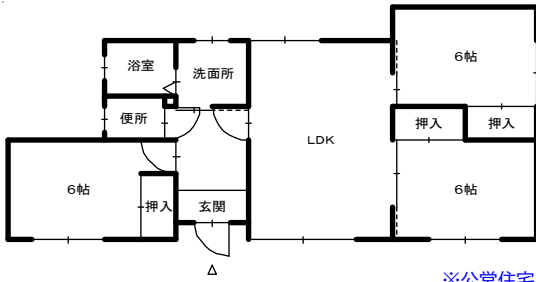
Bタイプ(3LDK)
5戸 ※公営住宅

- ・平成3年度竣工(A・Bタイプ)
平成4年度竣工(Cタイプ)
- ・木造平屋建て
- ・風呂、水洗トイレあり
- ・給湯器あり(3点給湯)
- ・ガス種別 プロパンガス
- ・冷暖房設備は入居者が準備
- ・**TVアンテナは入居者が準備**
- ・家賃 15,900円~23,700円(A・Bタイプ)
15,000円~22,300円(Cタイプ)



Cタイプ(3LDK)
2戸 ※公営住宅

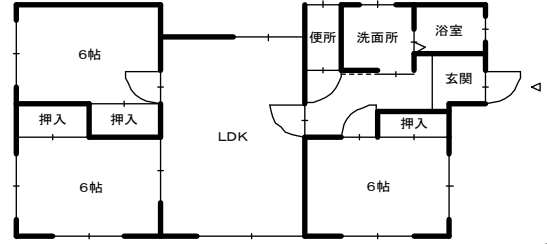
焼山団地



※公営住宅

- ・平成6年度竣工(5戸)
- ・間取り 3LDK
- ・給湯器あり(3点給湯)
- ・冷暖房設備は入居者が準備
- ・木造平屋建て
- ・風呂、水洗トイレあり
- ・ガス種別 プロパンガス
- ・家賃 14,200円~21,100円
- ・TV難視聴地域のため、共同受信組合への加入が必要
- ・土砂災害防止法に基づく「土砂災害警戒区域」内に所在

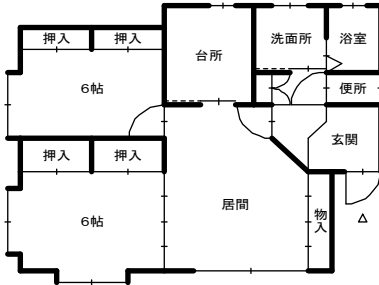
休屋団地



※公営住宅

- ・平成6年度竣工(5戸)
- ・木造平屋建て
- ・風呂、水洗トイレあり
- ・ガス種別 プロパンガス
- ・間取り 3LDK
- ・給湯器あり(3点給湯)
- ・冷暖房設備は入居者が準備
- ・家賃 14,200円~21,100円
- ・TVアンテナは入居者が準備
- ・土砂災害防止法に基づく「土砂災害警戒区域」内に所在

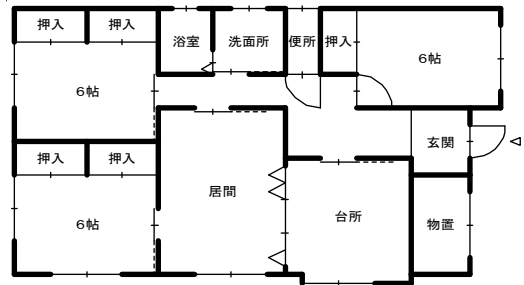
小沢口団地(特公賃)



※特定公共賃貸住宅

- ・平成5年度竣工(5戸)
- ・木造平屋建て
- ・風呂、水洗トイレあり
- ・ガス種別 プロパンガス
- ・TVアンテナは入居者が準備
- ・間取り 3K
- ・給湯器あり(3点給湯)
- ・冷暖房設備は入居者が準備
- ・家賃 28,000円(低額)

田屋団地(特公賃)



※特定公共賃貸住宅

- ・平成8年度竣工(5戸)
- ・木造平屋建て
- ・風呂、水洗トイレあり
- ・ガス種別 プロパンガス
- ・TVアンテナは入居者が準備
- ・間取り 3LDK
- ・給湯器あり(3点給湯)
- ・冷暖房設備は入居者が準備
- ・家賃 32,000円(低額)