

地域計画

| | |
|-------------------|---|
| 策定年月日 | 令和7年3月24日 |
| 更新年月日 | 令和8年3月24日 (第1回) |
| 目標年度 | 令和12年度 |
| 市町村名 (市町村コード) | 十和田市 02206 |
| 地域名 (地域内農業集落名) | 伝法寺地区 (荊窪、泉田、伝法寺、本町、盲沼、大窪1、一本松1、桜平2) |

注:「地域名」欄には、協議の場が設けられた区域を記載し、農林業センサスの農業集落名を記載してください。

1 地域における農業の将来の在り方

(1) 地域計画の区域の状況

| | |
|--|----------|
| 区域内の農用地等面積(農業上の利用が行われる農用地等の区域) | 616.5 ha |
| ① 農業振興地域のうち農用地区域内の農地面積 | 442.1 ha |
| ② 田の面積 | 419 ha |
| ③ 畑の面積(果樹、茶等を含む) | 197.4 ha |
| ④ 区域内において、規模縮小などの意向のある農地面積の合計 | 52.3 ha |
| ⑤ 区域内において、今後農業を担う者が引き受ける意向のある農地面積の合計 | 36.5 ha |
| (参考)区域内における65才以上の農業者の農地面積の合計 | 279.9 ha |
| うち後継者不在の農業者の農地面積の合計 | 59.7 ha |
| (備考)遊休農地面積0.5ha(うち1号遊休農地0.5ha、2号遊休農地0.0ha) | |

- 注1:①については、農業振興地域担当部局と調整の上、記載してください。
 2:②及び③については、農業委員会の農地台帳の面積(現況地目)に基づき記載してください。
 3:④については、規模縮小又は離農の意向のある農地面積を記載してください。
 4:⑤については、区域内に特定することができない場合には、引き受ける意向のあるすべての農地面積を記載の上、備考欄にその旨記載してください。
 5:(参考)の区域内における〇才以上の農業者の農地面積等については、できる限り記載するように努めてください。
 6:「区域内の農用地等面積」に遊休農地が含まれている場合には、備考欄にその面積を記載してください。

(2) 地域農業の現状及び課題

傾斜地や沢地の多い中山間地域だが、米、野菜を中心とした複合経営が行われており、麦・大豆等の畑作物の生産も盛んである。また、一部では直売所(道の駅)を活用した生産物・加工品の販売も行われている。今後は、地域農業の維持を念頭に、農地バンクを活用し、高齢農業者等から担い手への集積を図りながら、農地の有効活用を進め、新たな耕作放棄地の発生を防ぐ。集落営農も組織されているが構成員の高齢化も進んでいるため、後継者の確保が求められている。若い農業者が少なく地域の高齢化が進んでいるため、どのように若い人を確保するかが課題である。

(3) 地域における農業の将来の在り方(作物の生産や栽培方法については、必須記載事項)

米と野菜(主要品目であるにんにく、ながいも、ごぼう)の複合経営を中心に、集落営農組織による農作業の効率化を図っている。地域の状況を見ながら、有機栽培や減農薬栽培に取り組んでいく。農業者の高齢化に対応するため、農作業の効率化を目指しスマート農業を積極的に導入していく。担い手を中心に農地の集積・集約化を進めるほか、地域の内外から多様な経営体の新規参入を促していく。

2 農業の将来の在り方に向けた農用地の効率的かつ総合的な利用に関する目標

| | | | |
|--|------|---|-------------|
| (1)農用地の効率的かつ総合的な利用に関する方針 | | | |
| 農地バンクへの貸付けを進めながら担い手への農地の集積・集約化を基本としつつ、担い手の農作業に支障がない範囲で農業を担う者により農地利用を進める。 | | | |
| (2)担い手(効率的かつ安定的な経営を営む者)に対する農用地の集積に関する目標 | | | |
| 現状の集積率 | 59.5 | % | 将来の目標とする集積率 |
| | | | 80 % |
| (3)農用地の集団化(集約化)に関する目標 | | | |
| 担い手が利用する農地面積は286.2ha(令和6年度末時点)となっており、令和12年度末までに384.5haとすることを目標とする。 | | | |

5 農業支援サービス事業者一覧(任意記載事項)

| 番号 | 事業体名 (氏名・名称) | 作業内容 | 対象品目 |
|----|-----------------|------|------|
| | | | |
| | | | |
| | | | |
| | | | |
| | | | |
| | | | |
| | | | |
| | | | |
| | | | |
| | | | |

6 目標地図(別添のとおり)

7 基盤法第22条の3(地域計画に係る提案の特例)を活用する場合には、以下を記載してください。

| | | | |
|-------------|--|---------------|--|
| 農用地所有者等数(人) | | うち計画同意者数(人・%) | |
|-------------|--|---------------|--|

注1:「農用地所有者等」欄には、区域内の農用地等の所有者、賃借人等の使用収益権者の数を記載してください。

注2:「うち計画同意者数」欄には、同意者数を記載してください。

注3:提案する地区の対象となる範囲を目標地図に明記してください。

(留意事項)

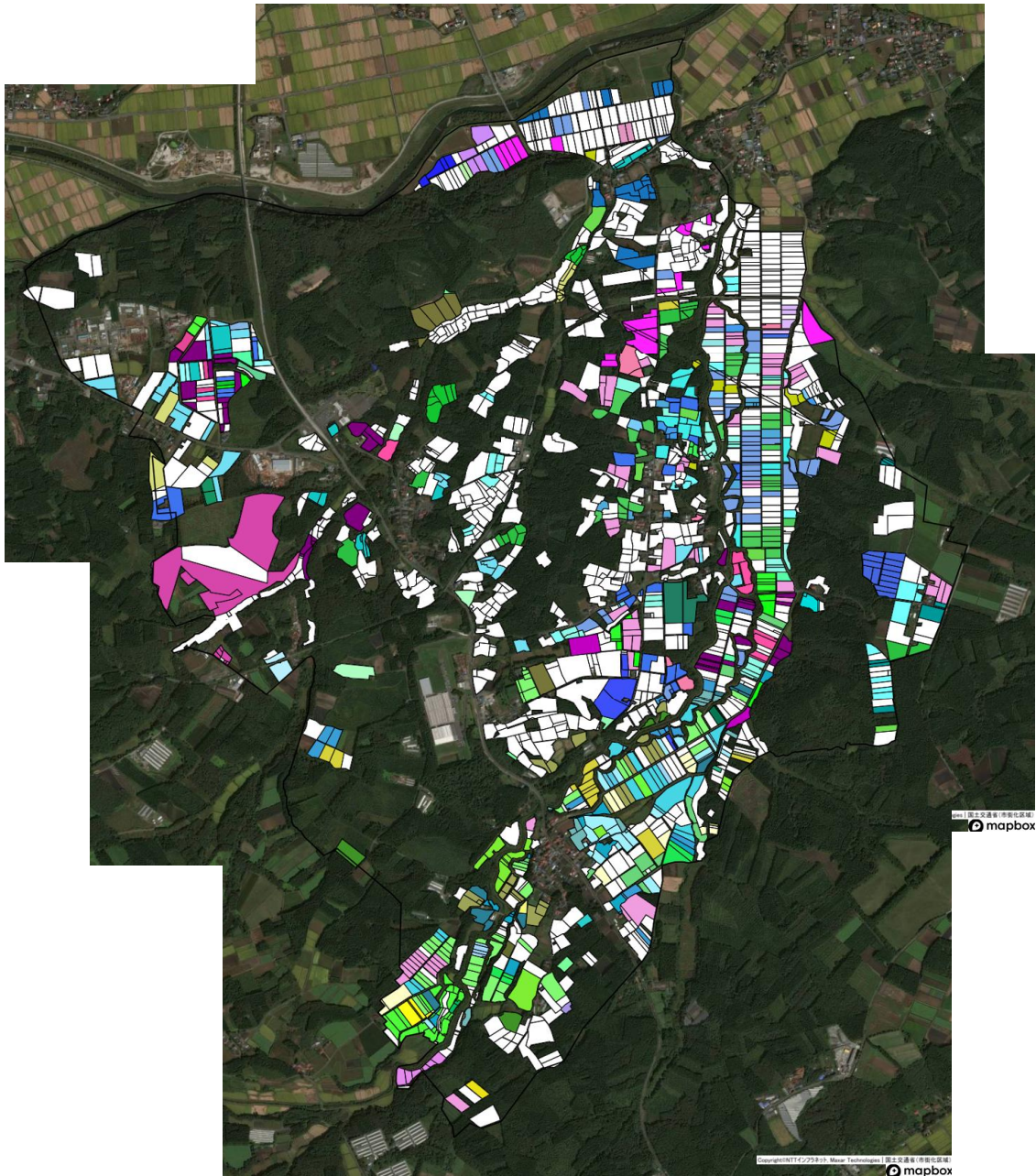
農業を担う者を位置付ける際、これらの者の氏名が含まれた地域計画について、法令に基づく手続として、本人の同意なく、関係者の意見聴取や、地域計画の案の縦覧、地域計画の公告を行うことができますが、個人情報保有に当たっては、利用目的をできる限り特定し、本人から直接書面に記録された個人情報を取得するときは、あらかじめ、本人に対し、その利用目的を明示してください。

また、市町村の公報への掲載等とは別に、インターネットの利用により関係者以外の不特定多数に対して情報を提供する場合は、氏名を削除するなど配慮してください。

必要に応じて区域内の農用地の一覧を参考として添付してください。

4 地域内の農業を担う者一覧(目標地図に位置付ける者)

| 属性 | 農業を担う者 (氏名・名称) | 現状 | | | 10年後 (目標年度:令和12年度) | | | | | |
|----|-------------------|-------|------------------|------------|-----------------------|---------------------|------------|--------------|----|--|
| | | 経営作目等 | 経営面積 | 作業受託 面積 | 経営作目等 | 経営面積 | 作業受託 面積 | 目標地図上 の表示 | 備考 | |
| | | | | | | | | | | |
| 1 | 到達 | 到達1 | 水稲,ごぼう,ながいも | 0.50 ha | ha | 水稲,ごぼう,ながいも | 0.50 ha | ha | | |
| 2 | 認農 | 認農1 | 水稲,大豆,そば | 5.09 ha | ha | 水稲,大豆,そば | 5.09 ha | ha | | |
| 3 | 認農 | 認農2 | 水稲,大豆,ながいも | 4.00 ha | ha | 水稲,大豆,ながいも | 4.00 ha | ha | | |
| 4 | 利用者 | 利用者1 | 水稲,そば,ごぼう | 12.60 ha | ha | 水稲,そば,ごぼう | 12.60 ha | ha | | |
| 5 | 認農 | 認農3 | 水稲,そば | 0.55 ha | ha | 水稲,そば | 0.55 ha | ha | | |
| 6 | 認農 | 認農4 | 水稲,にんにく,その他野菜 | 3.90 ha | ha | 水稲,にんにく,その他野菜 | 3.90 ha | ha | | |
| 7 | 認農 | 認農5 | 水稲,大豆 | 4.54 ha | ha | 水稲,大豆 | 4.54 ha | ha | | |
| 8 | 認農 | 認農6 | 水稲,そば,飼料作物 | 0.50 ha | ha | 水稲,そば,飼料作物 | 0.30 ha | ha | | |
| 9 | 利用者 | 利用者2 | 水稲,そば | 2.00 ha | ha | 水稲,大豆,そば | 2.00 ha | ha | | |
| 10 | 利用者 | 利用者3 | 水稲,大豆,にんにく | 3.50 ha | ha | 水稲,大豆,にんにく | 3.50 ha | ha | | |
| 11 | 認農 | 認農7 | 水稲,大豆,飼料作物 | 3.00 ha | ha | 水稲,大豆,飼料作物 | 3.00 ha | ha | | |
| 12 | 認農 | 認農8 | 水稲,小麦 | 11.00 ha | ha | 水稲,小麦 | 11.00 ha | ha | | |
| 13 | 認農 | 認農9 | 水稲,そば,ながいも,その他野菜 | 10.00 ha | ha | 水稲,大豆,そば,ごぼう,その他野菜 | 12.00 ha | ha | | |
| 14 | 認農 | 認農10 | 大豆 | 4.20 ha | ha | 大豆,小麦 | 5.00 ha | ha | | |
| 15 | 認農 | 認農11 | 水稲,大豆,にんにく | 8.00 ha | ha | 水稲,大豆,にんにく | 10.00 ha | ha | | |
| 16 | 到達 | 到達2 | ごぼう,にんにく,ながいも | 2.00 ha | ha | ごぼう,にんにく,ながいも | 3.00 ha | ha | | |
| 17 | 利用者 | 利用者4 | その他野菜,果樹 | 0.40 ha | ha | その他野菜,果樹 | 0.40 ha | ha | | |
| 18 | 認農 | 認農12 | 水稲,そば,にんにく | 1.60 ha | ha | 水稲,そば,にんにく | 2.00 ha | ha | | |
| 19 | 認農 | 認農13 | 水稲,そば,にんにく | 8.00 ha | ha | 水稲,そば,にんにく | 8.00 ha | ha | | |
| 20 | 利用者 | 利用者5 | 水稲,大豆 | 2.70 ha | ha | 水稲,大豆 | 1.00 ha | ha | | |
| 21 | 利用者 | 利用者6 | 水稲,大豆 | 1.80 ha | ha | 水稲,大豆 | 1.80 ha | ha | | |
| 22 | 認農 | 認農14 | 水稲,大豆,にんにく,その他野菜 | 0.50 ha | ha | 水稲,大豆,にんにく,その他野菜 | 0.70 ha | ha | | |
| 23 | 認農 | 認農15 | 小麦,そば,にんにく | 5.50 ha | ha | 小麦,そば,にんにく | 7.00 ha | ha | | |
| 24 | 認農 | 認農16 | 水稲,そば,にんにく | 10.60 ha | ha | 水稲,そば,にんにく | 10.60 ha | ha | | |
| 25 | 認農 | 認農17 | 水稲,大豆,にんにく,ながいも | 5.00 ha | ha | 水稲,大豆,にんにく,ながいも | 5.00 ha | ha | | |
| 26 | 認農 | 認農18 | その他野菜 | 2.50 ha | ha | その他野菜 | 3.00 ha | ha | | |
| 27 | 認農 | 認農19 | 水稲,飼料作物,牛 | 1.50 ha | ha | 水稲,飼料作物,牛 | 1.50 ha | ha | | |
| 28 | 認農 | 認農20 | 水稲,ごぼう,にんにく,ながいも | 1.00 ha | ha | 水稲,ごぼう,にんにく,ながいも | 1.00 ha | ha | | |
| 29 | 認農 | 認農21 | 水稲,ごぼう,にんにく,ながいも | 25.00 ha | ha | 水稲,大豆,ごぼう,にんにく,ながいも | 50.00 ha | ha | | |
| 30 | 認農 | 認農22 | 水稲,そば,その他野菜 | 2.90 ha | ha | 水稲,そば,その他野菜 | 2.90 ha | ha | | |
| 31 | 利用者 | 利用者7 | 水稲,そば | 2.50 ha | ha | 水稲,そば | 2.50 ha | ha | | |
| 32 | 利用者 | 利用者8 | 水稲 | ha | ha | 水稲,その他野菜 | 5.00 ha | ha | | |
| 33 | 認農 | 認農23 | | ha | ha | | ha | ha | | |
| 34 | 利用者 | 利用者9 | | ha | ha | | ha | ha | | |
| 35 | 利用者 | 利用者10 | | ha | ha | | ha | ha | | |
| 36 | 認農 | 認農24 | | ha | ha | | ha | ha | | |
| 37 | 利用者 | 利用者11 | | ha | ha | | ha | ha | | |
| 38 | 到達 | 到達3 | | ha | ha | | ha | ha | | |
| 39 | 認農 | 認農25 | | ha | ha | | ha | ha | | |
| 40 | 利用者 | 利用者12 | | ha | ha | | ha | ha | | |
| 41 | 利用者 | 利用者13 | | ha | ha | | ha | ha | | |
| 42 | 認農 | 認農26 | | ha | ha | | ha | ha | | |



© 2021 国土交通省/国土地院 | mapbox

Copyright © 2021 国土交通省/国土地院 | 国土交通省/国土地院 | mapbox