

地域計画

策定年月日	令和7年3月24日
更新年月日	令和8年3月24日 (第1回)
目標年度	令和12年度
市町村名 (市町村コード)	十和田市 02206
地域名 (地域内農業集落名)	大深内地区 (芋久保、五十貫田、大崎、洞内、樋口、豊良、北野、土手山2、森田野1、茶屋1、大沢田2、牛鍵2、豊ヶ岡2、清水2、十美岡2、八斗沢2、立崎2)

注:「地域名」欄には、協議の場が設けられた区域を記載し、農林業センサスの農業集落名を記載してください。

1 地域における農業の将来の在り方

(1) 地域計画の区域の状況

区域内の農用地等面積(農業上の利用が行われる農用地等の区域)	1759.8 ha
① 農業振興地域のうち農用地区域内の農地面積	1262 ha
② 田の面積	1196.2 ha
③ 畑の面積(果樹、茶等を含む)	563.6 ha
④ 区域内において、規模縮小などの意向のある農地面積の合計	149.4 ha
⑤ 区域内において、今後農業を担う者が引き受ける意向のある農地面積の合計	56.6 ha
(参考)区域内における65才以上の農業者の農地面積の合計	799 ha
うち後継者不在の農業者の農地面積の合計	170.4 ha
(備考)遊休農地面積6.0ha(うち1号遊休農地6.0ha、2号遊休農地0.0ha)	

注1:①については、農業振興地域担当部局と調整の上、記載してください。

2:②及び③については、農業委員会の農地台帳の面積(現況地目)に基づき記載してください。

3:④については、規模縮小又は離農の意向のある農地面積を記載してください。

4:⑤については、区域内に特定することができない場合には、引き受ける意向のあるすべての農地面積を記載の上、備考欄にその旨記載してください。

5:(参考)の区域内における65才以上の農業者の農地面積等については、できる限り記載するように努めてください。

6:「区域内の農用地等面積」に遊休農地が含まれている場合には、備考欄にその面積を記載してください。

(2) 地域農業の現状及び課題

米の作付けも行われているが市内有数の野菜地帯であり、野菜を中心に一部で米や大豆を含めた複合経営が行われている。市内他地区に比べて若い農業者が多く専業農家も多くいるが、全体的に高齢化が進んでいるため、今後は農地バンクを活用し、高齢農業者等から担い手への農地集積を図りながら、農地の有効活用を進め、新たな耕作放棄地の発生を防ぐ。地域の担い手となる後継者を確保することと、若い農業者へ集積・集約化を進めることが課題である。

(3) 地域における農業の将来の在り方(作物の生産や栽培方法については、必須記載事項)

野菜(主要品目であるにんにく、ながいも、ごぼう、ねぎ)を中心に、米・大豆を含めた複合経営を継続していく。地域の状況を見ながら、有機栽培や減農薬栽培に取り組んでいく。農業者の高齢化に対応するため、農作業の効率化を目指しスマート農業を積極的に導入していく。担い手を中心に農地の集積・集約化を進めるほか、地域の内外から多様な経営体の新規参入を促していく。

2 農業の将来の在り方に向けた農用地の効率的かつ総合的な利用に関する目標

(1) 農用地の効率的かつ総合的な利用に関する方針			
農地バンクへの貸付けを進めながら担い手への農地の集積・集約化を基本としつつ、担い手の農作業に支障がない範囲で農業を担う者により農地利用を進める。			
(2) 担い手(効率的かつ安定的な経営を営む者)に対する農用地の集積に関する目標			
現状の集積率	69.3	%	将来の目標とする集積率
			80 %
(3) 農用地の集団化(集約化)に関する目標			
担い手が利用する農地面積は842.2ha(令和6年度末時点)となっており、令和12年度末までに971.6haとすることを目標とする。			

5 農業支援サービス事業者一覧(任意記載事項)

番号	事業体名 (氏名・名称)	作業内容	対象品目

6 目標地図(別添のとおり)

7 基盤法第22条の3(地域計画に係る提案の特例)を活用する場合には、以下を記載してください。

農用地所有者等数(人)		うち計画同意者数(人・%)	
-------------	--	---------------	--

注1:「農用地所有者等」欄には、区域内の農用地等の所有者、賃借人等の使用収益権者の数を記載してください。

注2:「うち計画同意者数」欄には、同意者数を記載してください。

注3:提案する地区の対象となる範囲を目標地図に明記してください。

(留意事項)

農業を担う者を位置付ける際、これらの者の氏名が含まれた地域計画について、法令に基づく手続として、本人の同意なく、関係者の意見聴取や、地域計画の案の縦覧、地域計画の公告を行うことができますが、個人情報保有に当たっては、利用目的をできる限り特定し、本人から直接書面に記録された個人情報を取得するときは、あらかじめ、本人に対し、その利用目的を明示してください。

また、市町村の公報への掲載等とは別に、インターネットの利用により関係者以外の不特定多数に対して情報を提供する場合は、氏名を削除するなど配慮してください。

必要に応じて区域内の農用地の一覧を参考として添付してください。

4 地域内の農業を担う者一覧(目標地図に位置付ける者)

属性	農業を担う者 (氏名・名称)	現状			10年後 (目標年度:令和12年度)					
		経営作目等	経営面積	作業受託面積	経営作目等	経営面積	作業受託面積	目標地図上の表示	備考	
1	認農	認農1	水稲,飼料作物,牛	15.00 ha	ha	水稲,飼料作物,牛	20.00 ha	ha		
2	利用者	利用者1	にんにく	0.10 ha	ha	にんにく	0.10 ha	ha		
3	利用者	利用者2	水稲,ながいも	0.11 ha	ha	水稲,ながいも	0.11 ha	ha		
4	認農	認農2	<small>水稲,大豆,にんにく,ながいも,ねぎ</small>	9.00 ha	ha	<small>水稲,大豆,にんにく,ながいも,ねぎ</small>	9.00 ha	ha		
5	認農	認農3	水稲,ながいも,牛	23.00 ha	ha	水稲,ながいも,牛	23.00 ha	ha		
6	利用者	利用者3	ごぼう,ながいも,その他野菜	7.00 ha	ha	ごぼう,ながいも,その他野菜	7.00 ha	ha		
7	利用者	利用者4	ごぼう,にんにく,ながいも	2.00 ha	ha	ごぼう,にんにく,ながいも	3.00 ha	ha		
8	認農	認農4	水稲	2.50 ha	ha	水稲	2.50 ha	ha		
9	認農	認農5	水稲,ごぼう,にんにく,ながいも	0.32 ha	ha	水稲,ごぼう,にんにく,ながいも	1.00 ha	ha		
10	認農	認農6	<small>そば,にんにく,ながいも,その他野菜</small>	6.00 ha	ha	にんにく,ながいも	6.00 ha	ha		
11	利用者	利用者5	その他野菜	0.20 ha	ha	その他野菜	0.20 ha	ha		
12	利用者	利用者6	そば	1.80 ha	ha	そば	1.80 ha	ha		
13	利用者	利用者7	飼料作物	0.11 ha	ha	飼料作物	0.11 ha	ha		
14	認農	認農7	ながいも	6.00 ha	ha	ながいも	6.00 ha	ha		
15	認農	認農8	ごぼう,にんにく,ながいも	5.00 ha	ha	ごぼう,にんにく,ながいも	5.00 ha	ha		
16	認農	認農9	<small>水稲,ごぼう,ながいも,ねぎ,その他野菜</small>	5.50 ha	ha	<small>水稲,ごぼう,ながいも,ねぎ,その他野菜</small>	6.00 ha	ha		
17	認農	認農10	水稲,にんにく,ねぎ,飼料作物	6.00 ha	ha	水稲,にんにく,ねぎ,飼料作物	7.00 ha	ha		
18	利用者	利用者8	水稲,大豆,ねぎ,花き	2.00 ha	ha	水稲,大豆,ねぎ,花き	2.00 ha	ha		
19	認農	認農11	水稲,大豆,ながいも	10.00 ha	ha	水稲,大豆,ながいも	12.00 ha	ha		
20	利用者	利用者9	水稲,飼料作物,牛	1.05 ha	ha	水稲,飼料作物,牛	1.05 ha	ha		
21	利用者	利用者10	<small>水稲,ごぼう,にんにく,ながいも,飼料作物</small>	5.00 ha	ha	<small>水稲,ごぼう,にんにく,ながいも,飼料作物</small>	5.00 ha	ha		
22	利用者	利用者11	ながいも,その他野菜	0.60 ha	ha	ながいも,その他野菜	0.90 ha	ha		
23	認農	認農12	水稲	12.00 ha	ha	水稲	12.00 ha	ha		
24	利用者	利用者12	水稲,飼料作物	4.19 ha	ha	水稲,飼料作物	4.19 ha	ha		
25	認農	認農13	<small>水稲,ごぼう,にんにく,ながいも</small>	7.00 ha	ha	<small>水稲,ごぼう,にんにく,ながいも</small>	9.00 ha	ha		
26	認農	認農14	<small>水稲,ながいも,ねぎ,その他野菜</small>	8.00 ha	ha	<small>水稲,ながいも,ねぎ,その他野菜</small>	8.00 ha	ha		
27	認農	認農15	ごぼう,にんにく,ながいも	6.50 ha	ha	ごぼう,にんにく,ながいも	8.00 ha	ha		
28	到達	到達1	水稲,そば	0.36 ha	ha	水稲,そば	0.36 ha	ha		
29	利用者	利用者13	<small>水稲,ごぼう,にんにく,ながいも</small>	4.00 ha	ha	<small>水稲,ごぼう,にんにく,ながいも</small>	4.00 ha	ha		
30	認農	認農16	<small>水稲,ごぼう,にんにく,ながいも,ねぎ</small>	4.00 ha	ha	<small>水稲,ごぼう,にんにく,ながいも</small>	4.00 ha	ha		
31	認農	認農17	<small>水稲,ごぼう,にんにく,ながいも</small>	0.50 ha	ha	<small>水稲,ごぼう,にんにく,ながいも</small>	0.50 ha	ha		
32	利用者	利用者14	水稲,そば	2.50 ha	ha	水稲,そば	2.50 ha	ha		
33	利用者	利用者15	<small>水稲,大豆,にんにく,ねぎ,その他野菜</small>	4.00 ha	ha	<small>水稲,大豆,にんにく,ねぎ,その他野菜</small>	4.00 ha	ha		
34	到達	到達2	ごぼう,ながいも,ねぎ	1.00 ha	ha	ごぼう,ながいも,ねぎ	1.00 ha	ha		
35	認農	認農18	<small>水稲,そば,にんにく,ながいも</small>	3.00 ha	ha	<small>水稲,そば,にんにく,ながいも</small>	1.50 ha	ha		
36	利用者	利用者16	水稲,大豆,そば	1.70 ha	ha	水稲,大豆,そば	1.70 ha	ha		
37	利用者	利用者17	その他野菜	1.50 ha	ha	その他野菜	1.50 ha	ha		
38	認農	認農19	<small>水稲,大豆,にんにく,ながいも</small>	3.00 ha	ha	<small>水稲,大豆,にんにく,ながいも</small>	3.00 ha	ha		
39	到達	到達3	<small>水稲,にんにく,ながいも,その他野菜</small>	4.00 ha	ha	<small>水稲,にんにく,その他野菜</small>	4.00 ha	ha		
40	利用者	利用者18	水稲,ごぼう,ながいも	2.00 ha	ha	水稲,ごぼう,ながいも	1.00 ha	ha		
41	利用者	利用者19	<small>水稲,ごぼう,にんにく,ながいも</small>	3.00 ha	ha	<small>水稲,ごぼう,にんにく,ながいも</small>	3.00 ha	ha		
42	認農	認農20	ごぼう,にんにく,ながいも	3.00 ha	ha	ごぼう,にんにく,ながいも	3.00 ha	ha		
43	認農	認農21	そば,にんにく	0.70 ha	ha	そば,にんにく	0.70 ha	ha		
44	利用者	利用者20	その他1	0.40 ha	ha	その他1	0.40 ha	ha		
45	利用者	利用者21	<small>水稲,ごぼう,その他野菜</small>	1.50 ha	ha	<small>水稲,ごぼう,その他野菜</small>	1.50 ha	ha		
46	認農	認農22	<small>水稲,大豆,にんにく,ながいも</small>	6.00 ha	ha	<small>水稲,大豆,にんにく,ながいも</small>	6.00 ha	ha		
47	利用者	利用者22	飼料作物	2.30 ha	ha	飼料作物	2.30 ha	ha		
48	認農	認農23	水稲,ごぼう,ながいも	2.00 ha	ha	<small>水稲,そば,ごぼう,ながいも,その他1</small>	1.40 ha	ha		
49	認農	認農24	<small>水稲,ごぼう,にんにく,ながいも</small>	5.60 ha	ha	<small>水稲,ごぼう,にんにく,ながいも</small>	5.60 ha	ha		
50	認農	認農25	<small>水稲,そば,ごぼう,にんにく,ながいも</small>	6.00 ha	ha	<small>水稲,そば,ごぼう,にんにく,ながいも</small>	6.00 ha	ha		
51	認農	認農26	ごぼう,にんにく,ながいも	3.30 ha	ha	ごぼう,にんにく,ながいも	3.30 ha	ha		
52	利用者	利用者23	水稲,ごぼう,ながいも	2.00 ha	ha	水稲,ごぼう,ながいも	2.00 ha	ha		
53	認農	認農27	ごぼう,にんにく,ながいも	0.30 ha	ha	ごぼう,にんにく,ながいも	0.30 ha	ha		
54	利用者	利用者24	そば	2.50 ha	ha	そば	1.00 ha	ha		
55	認農	認農28	水稲,ごぼう,ながいも	1.70 ha	ha	水稲,ごぼう,ながいも	2.00 ha	ha		
56	認農	認農29	<small>水稲,大豆,にんにく,ねぎ,その他野菜</small>	10.00 ha	ha	<small>水稲,大豆,にんにく,ねぎ,その他野菜</small>	10.00 ha	ha		
57	到達	到達4	にんにく,ねぎ,その他1	3.00 ha	ha	にんにく,ねぎ,その他1	2.00 ha	ha		
58	利用者	利用者25	にんにく	0.40 ha	ha	にんにく	0.50 ha	ha		
59	認農	認農30	水稲,ごぼう,ながいも	22.00 ha	ha	水稲,ごぼう,ながいも	22.00 ha	ha		
60	認農	認農31	<small>水稲,大豆,ながいも,ねぎ</small>	7.00 ha	ha	<small>水稲,大豆,ながいも,ねぎ</small>	7.00 ha	ha		
61	認農	認農32	<small>水稲,ごぼう,にんにく,ながいも</small>	3.50 ha	ha	<small>水稲,ごぼう,にんにく,ながいも</small>	3.50 ha	ha		
62	利用者	利用者26	<small>水稲,大豆,ながいも,ねぎ</small>	7.00 ha	ha	<small>水稲,大豆,ながいも,ねぎ</small>	8.00 ha	ha		
63	認農	認農33	水稲,にんにく,ながいも	4.00 ha	ha	水稲,にんにく,ながいも	4.00 ha	ha		
64	認農	認農34	<small>水稲,にんにく,ながいも,牛</small>	2.00 ha	ha	<small>水稲,にんにく,ながいも,牛</small>	2.00 ha	ha		
65	利用者	利用者27	水稲,大豆,その他1	4.00 ha	ha	水稲,その他1	4.00 ha	ha		

4 地域内の農業を担う者一覧(目標地図に位置付ける者)

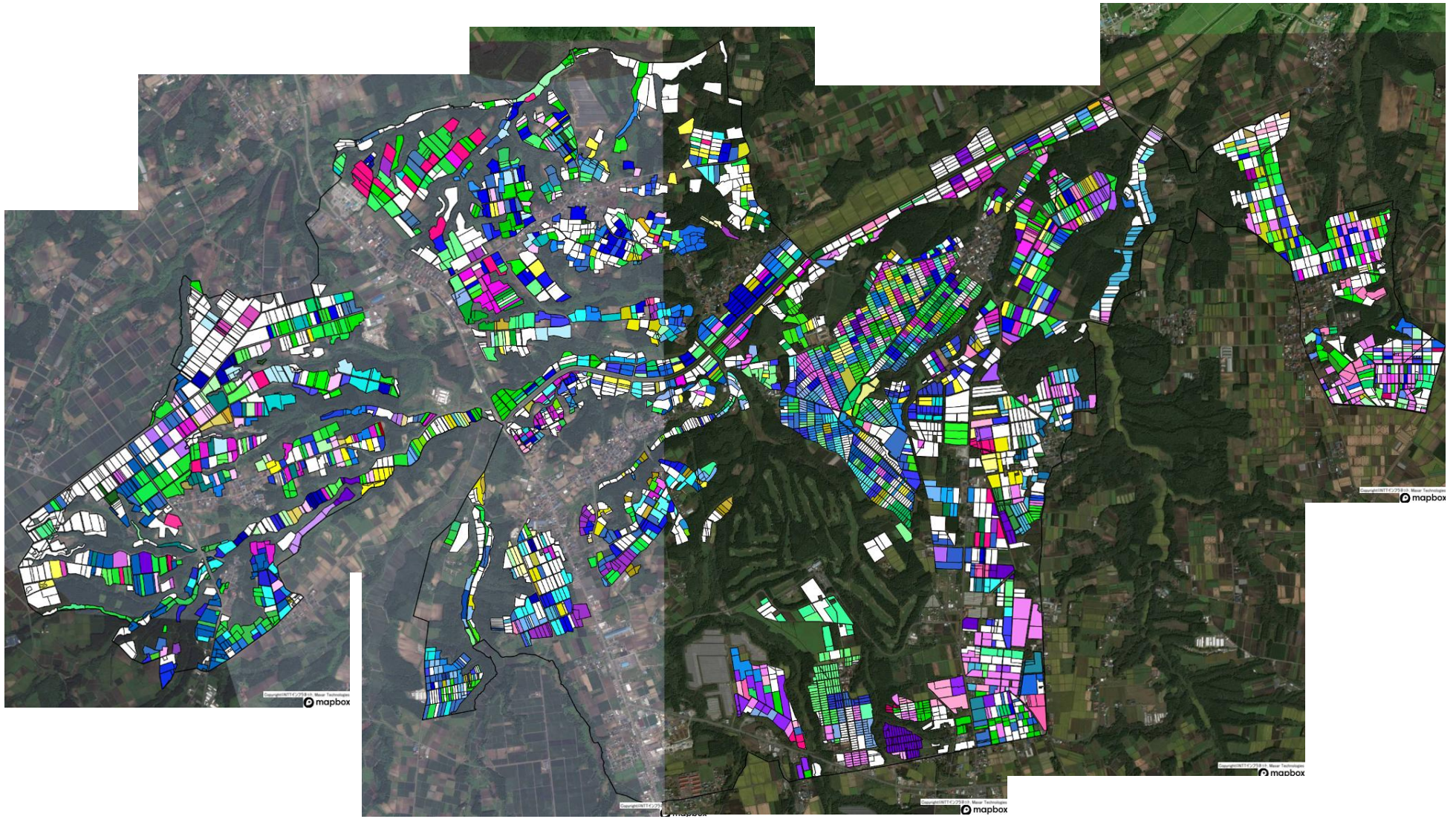
属性	農業を担う者 (氏名・名称)	現状			10年後 (目標年度:令和12年度)					
		経営作目等	経営面積	作業受託面積	経営作目等	経営面積	作業受託面積	目標地図上の表示	備考	
66	利用者	利用者28	水稲,ながいも	2.00 ha	ha	水稲,ながいも	2.00 ha	ha		
67	認農	認農35	大豆,ながいも,ねぎ,その他野菜	5.50 ha	ha	大豆,ながいも,ねぎ,飼料作物	5.50 ha	ha		
68	認農	認農36	水稲,にんにく,ながいも,ねぎ,飼料作物	4.00 ha	ha	水稲,にんにく	4.00 ha	ha		
69	利用者	利用者29	水稲	2.00 ha	ha	水稲	2.00 ha	ha		
70	認農	認農37	水稲,ごぼう,にんにく,ながいも	4.00 ha	ha	水稲,ごぼう,にんにく,ながいも	4.00 ha	ha		
71	認農	認農38	水稲,大豆,ごぼう,ながいも	2.00 ha	ha	水稲,大豆,ごぼう,ながいも	2.00 ha	ha		
72	利用者	利用者30	水稲,にんにく,その他野菜,飼料作物	2.00 ha	ha	水稲,大豆,ごぼう,にんにく,その他野菜,飼料作物	2.00 ha	ha		
73	認農	認農39	水稲,ごぼう,にんにく,ながいも	9.00 ha	ha	水稲,ごぼう,にんにく,ながいも	9.00 ha	ha		
74	認農	認農40	ごぼう,にんにく,ながいも	6.00 ha	ha	ごぼう,にんにく,ながいも	6.00 ha	ha		
75	認農	認農41	水稲,ごぼう,にんにく,ながいも,ねぎ	5.00 ha	ha	水稲,ごぼう,にんにく,ながいも,ねぎ	6.00 ha	ha		
76	利用者	利用者31	水稲,ながいも	0.20 ha	ha	水稲,ながいも	0.10 ha	ha		
77	認農	認農42	水稲,にんにく,ながいも,飼料作物	6.00 ha	ha	水稲,にんにく,ながいも,飼料作物	8.00 ha	ha		
78	認農	認農43	水稲,にんにく,その他野菜	5.00 ha	ha	水稲,にんにく,その他野菜	7.00 ha	ha		
79	認農	認農44	ごぼう,にんにく,ながいも	5.00 ha	ha	ごぼう,にんにく,ながいも	5.00 ha	ha		
80	認農	認農45	ごぼう,にんにく,ながいも	40.00 ha	ha	ごぼう,にんにく,ながいも	40.00 ha	ha		
81	認農	認農46	水稲,そば,ながいも,飼料作物,牛	6.00 ha	ha	水稲,そば,ながいも,飼料作物,牛	7.00 ha	ha		
82	認農	認農47	水稲,ごぼう,にんにく,ながいも,ねぎ,飼料作物,牛	40.00 ha	ha	水稲,ごぼう,にんにく,ながいも,ねぎ,飼料作物,牛	40.00 ha	ha		
83	認農	認農48	飼料作物,牛	1.64 ha	ha	飼料作物,牛	1.64 ha	ha		
84	認農	認農49	水稲,ごぼう,にんにく,ながいも	4.10 ha	ha	水稲,ごぼう,にんにく,ながいも	4.10 ha	ha		
85	認農	認農50	水稲,そば,ごぼう	6.00 ha	ha	水稲,そば	5.00 ha	ha		
86	利用者	利用者32	ごぼう,にんにく,ながいも	1.50 ha	ha	ごぼう,にんにく,ながいも	1.50 ha	ha		
87	利用者	利用者33	水稲,にんにく	0.80 ha	ha	水稲,にんにく	0.80 ha	ha		
88	認農	認農51	ごぼう,ながいも,その他野菜	5.00 ha	ha	ごぼう,ながいも,その他野菜	5.00 ha	ha		
89	認農	認農52	水稲,ごぼう,にんにく	4.00 ha	ha	水稲,ごぼう,にんにく	7.00 ha	ha		
90	認農	認農53	水稲,ごぼう,にんにく,ながいも	6.00 ha	ha	水稲,ごぼう,にんにく,ながいも	6.00 ha	ha		
91	認農	認農54	水稲,ごぼう,にんにく,その他野菜	60.00 ha	ha	水稲,ごぼう,にんにく,その他野菜	60.00 ha	ha		
92	認農	認農55	にんにく,ながいも	1.70 ha	ha	にんにく,ながいも	1.70 ha	ha		
93	認農	認農56	水稲,ごぼう,にんにく,ながいも	4.98 ha	ha	水稲,ごぼう,にんにく,ながいも	4.98 ha	ha		
94	認農	認農57	水稲,にんにく,ながいも,飼料作物	8.00 ha	ha	水稲,にんにく,ながいも,飼料作物	5.00 ha	ha		
95	認農	認農58	水稲,ごぼう,にんにく,ながいも,飼料作物	4.00 ha	ha	水稲,ごぼう,にんにく,ながいも,飼料作物	4.00 ha	ha		
96	認農	認農59	水稲,その他野菜	9.20 ha	ha	水稲,その他野菜	11.20 ha	ha		
97	利用者	利用者34	水稲,飼料作物	1.80 ha	ha	水稲,飼料作物	1.80 ha	ha		
98	利用者	利用者35	水稲,大豆,ごぼう	6.00 ha	ha	水稲,大豆,ごぼう	6.00 ha	ha		
99	認農	認農60	水稲,ごぼう,にんにく,その他野菜	3.20 ha	ha	水稲,ごぼう,にんにく,その他野菜	3.20 ha	ha		
100	利用者	利用者36	水稲,ごぼう,にんにく,その他野菜	2.00 ha	ha	水稲,ごぼう,にんにく,その他野菜	2.00 ha	ha		
101	認農	認農61	そば,ごぼう,にんにく,ながいも	5.00 ha	ha	そば,ごぼう,にんにく,ながいも	5.00 ha	ha		
102	利用者	利用者37	水稲,ごぼう,にんにく,ながいも	5.80 ha	ha	水稲,ごぼう,にんにく,ながいも	5.80 ha	ha		
103	認農	認農62	水稲,ながいも,ねぎ,飼料作物,牛	7.00 ha	ha	水稲,ながいも,ねぎ,飼料作物,牛	7.00 ha	ha		
104	認農	認農63	ごぼう,にんにく,ながいも	6.00 ha	ha	ごぼう,にんにく,ながいも	6.00 ha	ha		
105	認農	認農64	水稲,飼料作物,牛	4.27 ha	ha	水稲,飼料作物,牛	4.27 ha	ha		
106	利用者	利用者38	水稲,にんにく	1.80 ha	ha	水稲,にんにく	3.00 ha	ha		
107	認農	認農65	大豆,にんにく,ながいも,ねぎ	5.00 ha	ha	大豆,ごぼう,にんにく,ながいも,ねぎ	5.00 ha	ha		
108	到達	到達5	ごぼう,にんにく,ながいも	8.00 ha	ha	ごぼう,にんにく,ながいも	10.00 ha	ha		
109	利用者	利用者39	水稲,そば	0.70 ha	ha	水稲,そば	0.70 ha	ha		
110	認農	認農66	水稲,大豆,ごぼう,にんにく,ながいも	15.00 ha	ha	水稲,ごぼう,にんにく,ながいも	15.00 ha	ha		
111	認農	認農67	大豆,にんにく,ながいも,ねぎ	22.00 ha	ha	大豆,にんにく,ながいも,ねぎ	22.00 ha	ha		
112	認農	認農68	水稲,ごぼう,ながいも	0.60 ha	ha	水稲,ごぼう,ながいも	0.70 ha	ha		
113	認農	認農69	にんにく,ながいも,その他野菜	3.50 ha	ha	にんにく,ながいも,その他野菜	5.00 ha	ha		
114	認農	認農70	水稲,大豆,にんにく	1.80 ha	ha	水稲,大豆	2.40 ha	ha		
115	認農	認農71	水稲,ごぼう,にんにく,ながいも	4.00 ha	ha	水稲,ごぼう,にんにく,ながいも	4.00 ha	ha		
116	利用者	利用者40	水稲,そば,にんにく	2.00 ha	ha	水稲,そば,にんにく	2.00 ha	ha		
117	認農	認農72	ごぼう,にんにく,ながいも	3.00 ha	ha	ごぼう,にんにく,ながいも	4.00 ha	ha		
118	到達	到達6	水稲,ごぼう,にんにく,ながいも	5.00 ha	ha	水稲,ごぼう,にんにく,ながいも	3.00 ha	ha		
119	認農	認農73	水稲,大豆,ながいも	3.50 ha	ha	水稲,大豆,ながいも	3.50 ha	ha		
120	認農	認農74	水稲,そば,にんにく,ながいも	4.00 ha	ha	水稲,そば,にんにく,ながいも	4.00 ha	ha		
121	認農	認農75	水稲,ながいも	5.00 ha	ha	水稲	15.00 ha	ha		
122	利用者	利用者41	ごぼう,ながいも,その他野菜	2.00 ha	ha	ごぼう,ながいも,その他野菜	2.00 ha	ha		
123	認農	認農76	水稲,ごぼう,にんにく,ながいも	5.00 ha	ha	水稲,ごぼう,にんにく,ながいも	5.00 ha	ha		
124	認農	認農77	水稲,大豆,そば,にんにく,ねぎ	15.00 ha	ha	水稲,大豆,そば,にんにく,ねぎ	20.00 ha	ha		
125	利用者	利用者42	水稲	1.50 ha	ha	水稲	1.50 ha	ha		
126	認農	認農78	水稲,ごぼう,にんにく,ながいも	4.00 ha	ha	水稲,ごぼう,にんにく,ながいも	4.00 ha	ha		
127	認農	認農79	水稲,にんにく,ねぎ,飼料作物	7.10 ha	ha	水稲,にんにく,ねぎ,飼料作物	8.00 ha	ha		
128	認農	認農80	水稲,そば,にんにく	1.10 ha	ha	水稲,そば,にんにく	1.10 ha	ha		
129	到達	到達7	水稲,その他野菜	1.30 ha	ha	その他野菜	0.30 ha	ha		
130	認農	認農81	ごぼう,ながいも,その他野菜	3.00 ha	ha	そば,ごぼう,ながいも,その他野菜	3.00 ha	ha		

4 地域内の農業を担う者一覧(目標地図に位置付ける者)

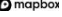
属性	農業を担う者 (氏名・名称)	現状			10年後 (目標年度:令和12年度)					
		経営作目等	経営面積	作業受託面積	経営作目等	経営面積	作業受託面積	目標地図上の表示	備考	
131	認農	認農82	水稲,にんにく,ながいも	6.00 ha	ha	水稲,にんにく,ながいも	6.00 ha	ha		
132	利用者	利用者43	水稲,にんにく	15.00 ha	ha	水稲,にんにく	15.00 ha	ha		
133	認農	認農83	水稲,大豆,ごぼう,ながいも,ねぎ	0.80 ha	ha	水稲,大豆,ながいも,ねぎ	0.80 ha	ha		
134	認農	認農84	水稲,そば,ごぼう,ながいも,飼料作物	21.95 ha	ha	水稲,そば,ごぼう,ながいも	23.50 ha	ha		
135	認農	認農85	水稲,にんにく,ながいも,飼料作物	10.00 ha	ha	水稲,にんにく,ながいも,飼料作物	10.00 ha	ha		
136	利用者	利用者44	ごぼう,にんにく,ながいも	1.80 ha	ha	ごぼう,にんにく,ながいも	1.50 ha	ha		
137	認農	認農86	水稲,にんにく,ながいも,その他野菜	0.78 ha	ha	水稲,にんにく,ながいも,その他野菜	0.85 ha	ha		
138	認農	認農87	水稲,ごぼう,にんにく,ながいも	5.00 ha	ha	水稲,ごぼう,にんにく,ながいも	5.00 ha	ha		
139	利用者	利用者45	水稲,大豆,ごぼう,その他1	0.80 ha	ha	水稲,大豆,ごぼう,にんにく,その他1	1.00 ha	ha		
140	認農	認農88	水稲,ごぼう,にんにく	1.40 ha	ha	水稲,ごぼう,にんにく	1.00 ha	ha		
141	認農	認農89	水稲,そば,ごぼう,にんにく,ながいも	19.00 ha	ha	水稲,そば,ごぼう,にんにく,ながいも	19.00 ha	ha		
142	認農	認農90	水稲,にんにく,ねぎ	0.20 ha	ha	水稲,にんにく,ねぎ	0.20 ha	ha		
143	認農	認農91	水稲,大豆,小麦,そば	10.00 ha	ha	水稲,大豆,小麦,そば	10.00 ha	ha		
144	認農	認農92	水稲,飼料作物,牛	1.20 ha	ha	水稲,飼料作物,牛	1.20 ha	ha		
145	認農	認農93	大豆,にんにく	0.35 ha	ha	水稲,大豆,ごぼう,にんにく	0.35 ha	ha		
146	認農	認農94	にんにく,ながいも,その他野菜	19.14 ha	ha	水稲,にんにく,ながいも,その他野菜	29.14 ha	ha		
147	利用者	利用者46	そば	0.30 ha	ha	そば	0.30 ha	ha		
148	認農	認農95	ごぼう,にんにく,ながいも	3.65 ha	ha	ごぼう,にんにく	3.65 ha	ha		
149	利用者	利用者47	水稲,ながいも,ねぎ,飼料作物,牛	ha	ha	水稲,ねぎ	10.00 ha	ha		
150	認農	認農96	ごぼう,にんにく,その他野菜	3.60 ha	ha	ごぼう,にんにく,その他野菜	3.60 ha	ha		
151	認農	認農97	水稲	7.00 ha	ha	水稲	8.00 ha	ha		
152	利用者	利用者48	水稲	6.50 ha	ha	水稲	6.50 ha	ha		
153	認農	認農98	水稲,飼料作物	ha	ha	水稲,飼料作物	2.00 ha	ha		
154	利用者	利用者49	水稲,ごぼう	2.50 ha	ha	水稲,ごぼう	2.50 ha	ha		
155	認農	認農99	水稲	4.00 ha	ha	水稲	3.50 ha	ha		
156	認農	認農100	ねぎ,その他野菜	ha	ha	ごぼう,ねぎ,その他野菜	1.00 ha	ha		
157	認農	認農101	水稲	12.00 ha	ha	水稲	12.00 ha	ha		
158	利用者	利用者50	大豆,ごぼう,にんにく,ながいも,飼料作物	0.20 ha	ha	大豆,ごぼう,にんにく,ながいも,飼料作物	0.20 ha	ha		
159	利用者	利用者51	水稲,にんにく,ながいも	3.00 ha	ha	水稲,ごぼう,にんにく,ながいも	3.00 ha	ha		
160	利用者	利用者52	水稲,そば	1.00 ha	ha	水稲,そば	1.00 ha	ha		
161	認農	認農102	ごぼう,にんにく,ながいも	8.00 ha	ha	ごぼう,にんにく,ながいも	5.00 ha	ha		
162	到達	到達8	水稲,そば,ながいも	3.00 ha	ha	水稲,そば,ながいも	2.00 ha	ha		
163	利用者	利用者53	水稲,ごぼう,にんにく,ながいも	3.50 ha	ha	水稲,ごぼう,にんにく,ながいも	3.50 ha	ha		
164	利用者	利用者54	水稲,ながいも,ねぎ	12.00 ha	ha	水稲,ながいも,ねぎ	12.00 ha	ha		
165	認農	認農103	そば,にんにく,ながいも,その他野菜	4.00 ha	ha	そば,にんにく,ながいも,その他野菜	4.00 ha	ha		
166	利用者	利用者55	ごぼう,ながいも,その他野菜	2.00 ha	ha	ごぼう,ながいも,その他野菜	2.00 ha	ha		
167	認農	認農104	大豆,ながいも,ねぎ	10.00 ha	ha	水稲,ながいも,ねぎ	10.00 ha	ha		
168	到達	到達9	水稲	2.30 ha	ha	水稲	2.30 ha	ha		
169	利用者	利用者56	水稲,飼料作物	3.60 ha	ha	水稲,飼料作物	2.00 ha	ha		
170	認農	認農105	水稲,ごぼう,にんにく	3.00 ha	ha	水稲,ごぼう,にんにく	3.00 ha	ha		
171	利用者	利用者57	そば	3.00 ha	ha	そば	3.00 ha	ha		
172	利用者	利用者58	ごぼう,にんにく,ながいも	0.80 ha	ha	ごぼう,にんにく,ながいも	0.80 ha	ha		
173	利用者	利用者59	ながいも	0.47 ha	ha	ながいも	0.47 ha	ha		
174	利用者	利用者60	そば	5.00 ha	ha	そば	5.00 ha	ha		
175	認農	認農106	水稲,ごぼう,ながいも	5.00 ha	ha	水稲,ごぼう,ながいも	5.00 ha	ha		
176	利用者	利用者61	水稲,そば	1.80 ha	ha	水稲,そば	1.80 ha	ha		
177	利用者	利用者62	水稲,そば	1.30 ha	ha	水稲,そば	1.30 ha	ha		
178	利用者	利用者63	その他野菜	0.40 ha	ha	その他野菜	0.35 ha	ha		
179	利用者	利用者64	飼料作物	0.20 ha	ha	飼料作物	0.20 ha	ha		
180	認農	認農107	水稲,にんにく	2.90 ha	ha	水稲,大豆,にんにく	2.90 ha	ha		
181	利用者	利用者65	水稲	9.30 ha	ha	水稲,その他野菜	11.00 ha	ha		
182	認農	認農108		ha	ha		ha	ha		
183	利用者	利用者66		ha	ha		ha	ha		
184	利用者	利用者67		ha	ha		ha	ha		
185	認農	認農109		ha	ha		ha	ha		
186	利用者	利用者68		ha	ha		ha	ha		
187	利用者	利用者69		ha	ha		ha	ha		
188	利用者	利用者70		ha	ha		ha	ha		
189	利用者	利用者71		ha	ha		ha	ha		
190	利用者	利用者72		ha	ha		ha	ha		
191	到達	到達10		ha	ha		ha	ha		
192	利用者	利用者73		ha	ha		ha	ha		
193	利用者	利用者74		ha	ha		ha	ha		
194	到達	到達11		ha	ha		ha	ha		
195	利用者	利用者75		ha	ha		ha	ha		

4 地域内の農業を担う者一覧(目標地図に位置付ける者)

	属性	農業を担う者 (氏名・名称)	現状			10年後 (目標年度:令和 12 年度)				
			経営作目等	経営面積	作業受託 面積	経営作目等	経営面積	作業受託 面積	目標地図上 の表示	備考
196	利用者	利用者76		ha	ha		ha	ha		
197	利用者	利用者77		ha	ha		ha	ha		
198	利用者	利用者78		ha	ha		ha	ha		
199	利用者	利用者79		ha	ha		ha	ha		
200	利用者	利用者80		ha	ha		ha	ha		
201	利用者	利用者81		ha	ha		ha	ha		
202	利用者	利用者82		ha	ha		ha	ha		
203	認農	認農110		ha	ha		ha	ha		
204	認農	認農111		ha	ha		ha	ha		
205	利用者	利用者83		ha	ha		ha	ha		
206	認農	認農112		ha	ha		ha	ha		
207	利用者	利用者84		ha	ha		ha	ha		
208	利用者	利用者85		ha	ha		ha	ha		
209	利用者	利用者86		ha	ha		ha	ha		
210	利用者	利用者87		ha	ha		ha	ha		
211	利用者	利用者88		ha	ha		ha	ha		
212	利用者	利用者89		ha	ha		ha	ha		
213	利用者	利用者90		ha	ha		ha	ha		
214	認農	認農113		ha	ha		ha	ha		
215	利用者	利用者91		ha	ha		ha	ha		
216	利用者	利用者92		ha	ha		ha	ha		
217	利用者	利用者93		ha	ha		ha	ha		
218	到達	到達12		ha	ha		ha	ha		
219	認農	認農114		ha	ha		ha	ha		
220	認農	認農115		ha	ha		ha	ha		
221	認農	認農116		ha	ha		ha	ha		
222	認農	認農117		ha	ha		ha	ha		
223	認農	認農118		ha	ha		ha	ha		
224	利用者	利用者94		ha	ha		ha	ha		
225	利用者	利用者95		ha	ha		ha	ha		
226	利用者	利用者96		ha	ha		ha	ha		



© Mapbox, Inc. All rights reserved.  mapbox

© Mapbox, Inc. All rights reserved.  mapbox

© Mapbox, Inc. All rights reserved.  mapbox

© Mapbox, Inc. All rights reserved.  mapbox