

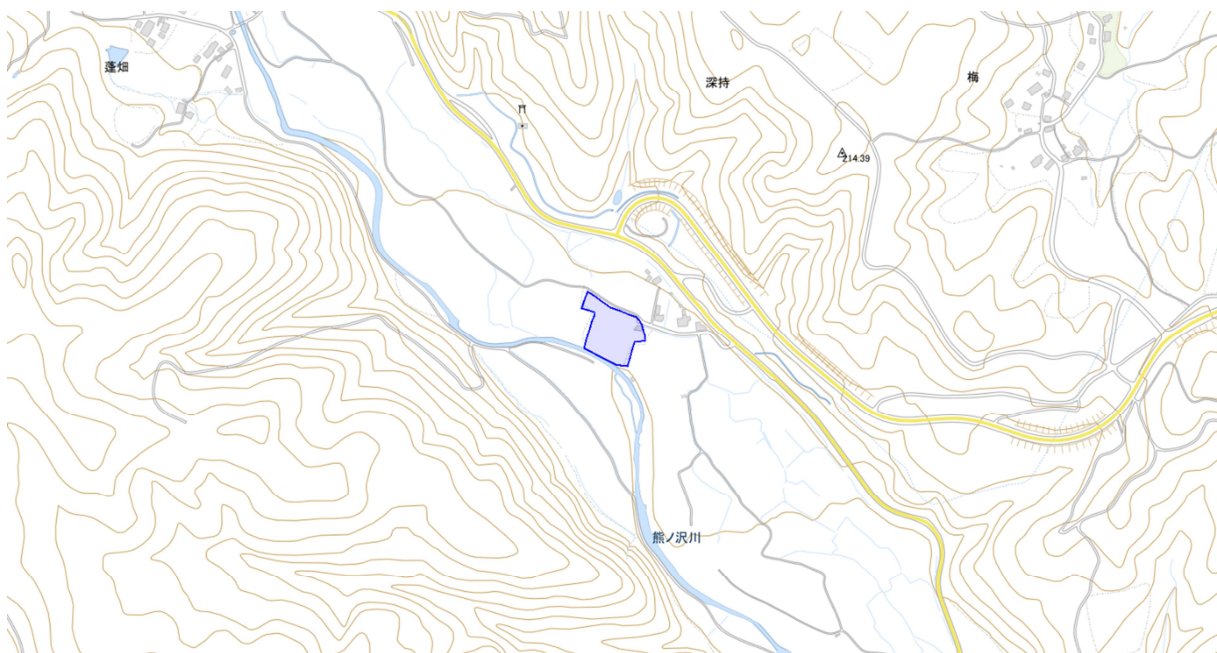
資料

物件調書

物件概要

物件番号	1	
物件名称	柏小学校跡地	
土地	所在地	十和田市大字深持字柏木 118 番 1
	登記地目	学校用地
	登記面積	7,865.00 m ²
	都市計画	都市計画区域 (内)・外 用途地域指定 有・無(無) 用途区域 — 防火区域指定 有・無(無) 防火区域 —
建物	構造	
	延床面積	
	竣工年	
	構成	
インフラ状況	接道	市道 柏小学校線
	水道施設	配水本管 有・無(無) メーター 有・無(無) 種類 上水・簡水・その他
	下水道	種類 公共・農集排・特環境 区域 供用・認可・区域外
	都市ガス	有・無(無)
備考	【留意事項】 ・教員住宅（木造 60 m ² ）を町内会が集会施設として使用している。 ・土砂災害警戒区域に該当する。	

【案内図】



(数値地図 (国土基本情報) を加工して作成)