

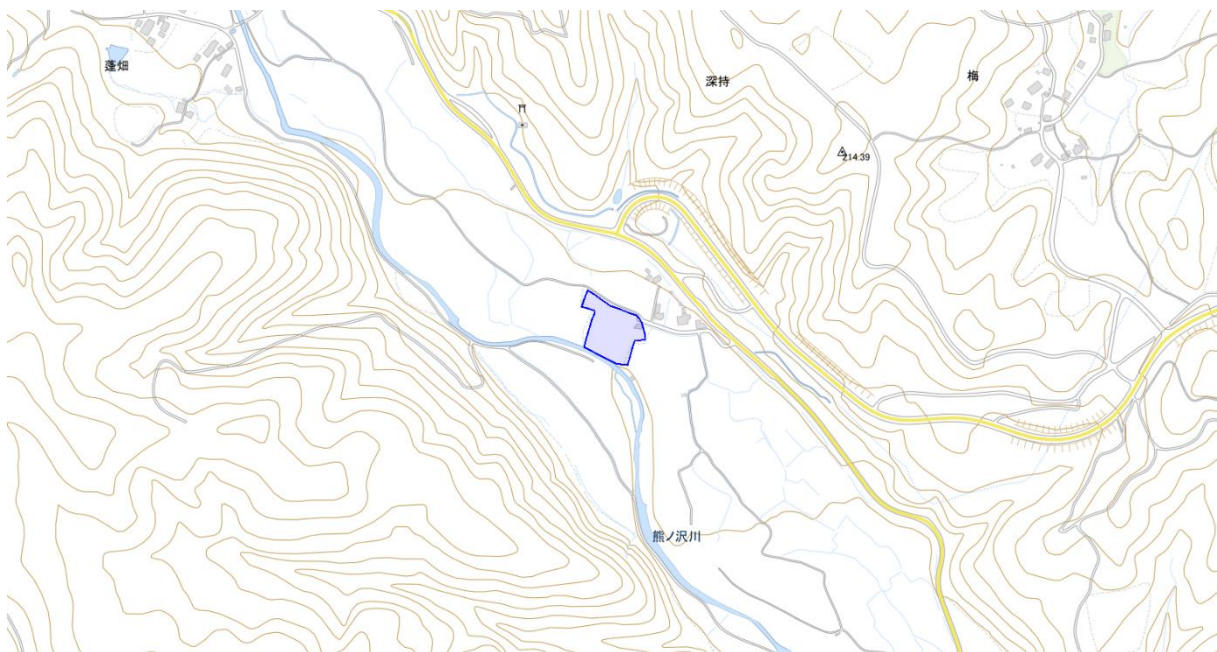
# 資料

## 物件調書

### 物件概要

物件番号	1	
物件名称	柏小学校跡地	
土地	所在地	十和田市大字深持字柏木 118 番 1
	登記地目	学校用地
	登記面積	7,865 m <sup>2</sup>
	都市計画	都市計画区域 (内)・外 用途地域指定 有・(無) 用途区域 — 防火区域指定 有・(無) 防火区域 —
建物	構造	
	延床面積	
	竣工年	
	構成	
インフラ状況	接道	柏小学校線
	水道施設	配水本管 有・(無) メーター 有・(無) 種類 上水・簡水・その他
	下水道	種類 公共・農集排・特環境 区域 供用・認可・区域外
	都市ガス	有・(無)
備考	<b>【留意事項】</b> ・教員住宅（木造 60 m <sup>2</sup> ）を町内会が集会施設として使用している ・土砂災害警戒区域に該当する	

### 【案内図】



(数値地図 (国土基本情報) を加工して作成)