



発行  
南地区コミュニティ  
推進協議会  
十和田市西六番町5-10  
南コミュニティセンター内  
☎22-4416

# 南コミュニティセンター 指定管理者に

南地区コミュニティ推進協議会(以下「協議会」という)では、指定管理検討委員会を組織し①指定管理業務を行うにおいて協議会にメリットが生じる可能性があると考えられること②雇用の機会が生まれること及び社会保険等の対応が可能であること③税務関係懸案事項も確認できたことから受託可能であると、臨時総会で承認されました。

12月20日 臨時理事会を開催し協議会に新たな組織として、「指定管理運営委員会」を組織することが決定されました。

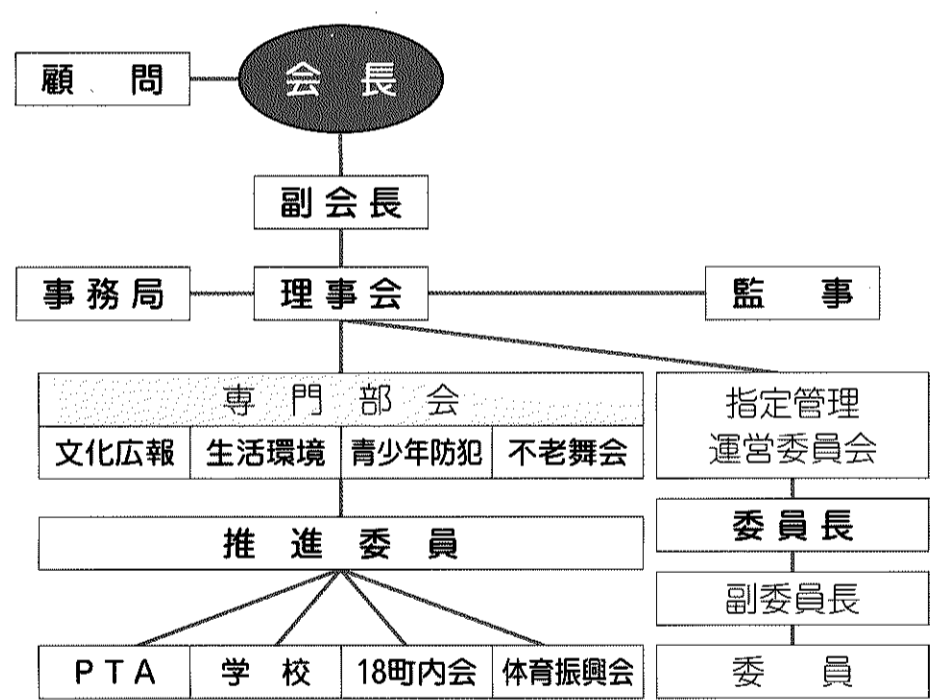
12月27日 市役所会議室にて、市と3(東・南・西)コミュニティ協議会の初会合が行われ、今後のスケ

ジュールが話し合われました。

令和5年1月16日 指定管理検討委員会で最後の会合を開き職員の採用等を打合せし、新たに組織される指定管理運営委員会に引き継ぐことにしました。

1月25日 理事会で市と指定管理基本協定書締結の承認を受け、併せて指定管理運営委員会規程の承認及び委員長:大西(南小稲)、副委員長:橋場(東小稲)、委員:佐々木(公園街四)成田(公園街六)苦米地(吾郷)澤口(吾郷)を指名し6人体制で運営していくことに決定しました。本格的に指定管理業務がスタートします。協議会の歴史的な転換期となることから、南地区の皆様への絶大なる御協力をお願いします。

## 南地区コミュニティ推進協議会組織図



## 南コミュニティセンター

### ◆ 職員募集 ◆

- ◆募集人員
  - ・正職員(管理職員) 1名
  - ・事務補助職員(フルタイム) 若干名 (エクセル及びワード出来る方)
- ◆業務内容
  - ・貸館業務 ・経理/労務等(\*経験者優遇)
- ◆時間/休日 8:30~17:15/土日祝・年末年始
- ◆待遇 各種社会保険有り  
給与等詳細は面接時提示
- ◆募集期間 令和5年2月1日(水)~2月10日(金)
- ◆応募方法 履歴書(写真貼付)を下記へ郵送後、面接日時をご連絡します。

住所/問い合わせ先  
〒034-0038 十和田市西六番町5-10 ☎22-4416  
(南コミュニティセンター内) 9:00~12:00

**電気**で拓く 新世紀!  
株式会社 泉電気工事店  
代表取締役 泉佳樹  
十和田市西六番町7-17  
TEL 0176-23-5097(代)

**EX PRESS** エキスプレス **おがわ**  
7:00~19:00  
十和田市穂並町1-52(切田通り)  
☎(0176)23-2508  
米・酒・切手・印紙・配達承ります。



ヘアークック **える美容室**  
着付け 予約 承ります。  
☎22-1768

水曜・祭日 **20%OFF**  
信頼を大切にしたいのわかる いいクリーニング  
**(有)共栄社クリーニング**  
TEL 23-2492 FAX 23-2491  
**共栄社大学通り支店**  
TEL 24-3434

株式会社 **ほなみ薬局**  
元気で長生きの滋養強壮剤 **キョーレピンNEO** 正規取扱店  
健康相談・漢方相談・痛み(腰、膝など)  
全国の処方せん受付(本店のみ)  
ほなみ薬局本店 十和田市穂並町10-3 ☎0176-23-4546  
ほなみメディカル ユニバース十和田東店内 ☎0176-25-4343

南地区コミュニティ 南地区体育振興会  
**新春顔合せ会**



コロナ禍により2年間開催出来ずにいた、新春顔合せ会(コミュニティ推進協議会・体育振興会合同)が、令和5年1月7日(土)南コミュニティセンターで盛大に開催されました。  
 今回は新型コロナ禍もあり、来賓を招待せず、地域住民64名が参加し、感染防止を徹底したうえでスタートしました。  
 三本木小唄初踊り、恒例の大抽選会で大いに盛り上がり、楽しい時間を過ごしました。



第27回

**南地区演芸会 出演者大募集**

●日時  
 令和5年2月26日(日)  
 午前10時30分

●場所  
 南コミュニティ  
 センターホール

●演目  
 踊り、唄、その他の  
 芸能(南地区の方は  
 誰でも出演できま  
 す)

●申し込み  
 2月10日(金)までに、  
 南地区コミュニティ  
 推進協議会事務局、  
 または町内会長へ、  
 出演者名・電話・演  
 芸種目と題名をお申  
 し込み下さい。  
 なお、申し込み用  
 紙は事務局にもあり  
 ます。プログラム作  
 成のため、申し込み  
 期限は厳守下さい。  
 また演芸会当日、  
 飛び入りはできませ  
 ん。

※なお、プログラムは  
 2月20日(月)に印刷納入  
 になりますので、必要  
 な方は事務局へどうぞ。  
 (☎224416)



▲前回の演芸会から▲