

人間ドック・事業所健診での検査項目

検査内容	実施項目	人間ドック	事業所健診		発見できる主な病気 (精密検査後)
			Aコース	Bコース	
診察・問診	診察・問診	○	○	○	
身体計測	身長・体重・BMI・腹囲	○	○	○	肥満 高血圧症
血圧測定	血圧	○	○	○	
腎機能・尿検査	尿蛋白 尿潜血 クレアチニン	○	○	○	腎臓疾患 結石
脂質検査	HDLコレステロール	○	○	○	脂質異常症 動脈硬化
	LDLコレステロール	○	○	○	
	中性脂肪	○	○	○	
	総コレステロール	○	○	○	
肝機能検査	GOT GPT γ-GTP	○	○	○	脂肪肝 肝炎 肝硬変
	ALP	○	○	○	
	LDH 総蛋白、総ビリルビン	○	○	○	
	アルブミンZTT A/G比	○	○	○	
糖尿病検査	尿糖、空腹時尿糖 ヘモグロビンA1c	○	○	○	糖尿病
血液一般	赤血球 ヘモグロビン	○	○	○	貧血 感染症
	白血球 ヘマトクリット	○	○	○	
	血小板	○	○	○	
痛風検査	尿酸	○	○	○	痛風
すい臓検査	アミラーゼ	○	○	○	すい臓炎
炎症反応	CRP	○	○	○	炎症
心電図検査	心電図検査	○	○	○	狭心症など心臓疾患
聴力検査	聴力検査	○	○	○	難聴
視力検査	視力検査	○	○	○	視力低下
肺病検診	胸部X線撮影	○	○	○	肺がん、肺結核
胃透視	バリウムによる胃X線検査	○	○	○	胃がん、胃潰瘍
	2日法	○	○	○	
便潜血検査	両眼(動脈硬化など)	○	○	○	大腸がん、大腸ポリープ
眼底検査	胆のう、肝臓、すい臓、 腎臓など	○	○	○	胆石症、肝臓・すい臓などの疾患

※人間ドックの検査項目に追加、変更可能なオプション!

▶胃内視鏡検査(胃カメラによる検査) 4,000円 ※ただし、基本検査に含まれている胃透視 を行いません。
▶眼圧検査(緑内障の検査) 1,000円
▶前立腺がん検査(血液PSA検査) 2,000円 ※血液検査でわかる検査です。40歳以上の 男性にお勧めしています。
▶骨密度検査(かかと超音波法 骨粗 しょう症の検査) 2,000円
▶胸部ヘリカルCT検査 15,000円 ※画像診断で肺を映し、X線では見つけに くい肺がんを発見します。
▶乳がん検査(マンモグラフィ) 4,000円
▶子宮がん検査(細胞診、エコー) 7,000円 ※細胞を採取するため、子宮頸部をブラシ でこすり検査をします。また、エコーで は、子宮の状態や子宮筋腫の有無などを 調べます。

※産婦人科医就任により、子宮がん検査ができるようになりました。

脳ドックの検査項目

検査内容	実施項目
身体計測	身長・体重・BMI・血圧・脈拍(主に肥満、高血圧などをチェック)
血液・尿検査	高脂血症や糖尿病、貧血、肝疾患・腎疾患・結石など
頭部MRI	脳疾患、脳の異常を発見します
頭部～頸部MRA	頭～頸部の血管障害(脳卒中)を判定します
頭部～頸部 超音波検査	頸部動脈の狭窄、閉塞、血流障害を評価します
四肢血圧脈波検査	動脈硬化の程度を評価します
心電図	狭心症・心筋梗塞・不整脈・心肥大などを判定します
胸部X線	肺結核・肺がん・肺気腫・心肥大などを判定します
簡易知能評価スケール (ハイブリッド)	軽症の認知症を診断する記憶テストです

●昨年度、脳ドックを受診した  
ことで発見された症状・疾患

症状	件数
脳梗塞	78
動脈瘤	21
脳出血	9
脳腫瘍	4
動脈狭窄	13
脳萎縮(認知症含む)	11
脳室拡大	7
奇形	7
硬膜下水腫・血腫	4
くも膜脳腫	4
その他	24

※重複有

～予約から受診まで～

予約いただいた後、受診のご案内・問診票・採便容器などを郵送します。当日の持ち物は、問診票・健康保険証・お薬手帳・眼鏡・採便容器などです。料金は、受診当日の受付時にお支払いください。

●予約・問い合わせ●

健診センター(中央病院別館1階)

☎05763

平日 月曜日～金曜日 午前8時30分～午後4時



健診センターは中央病院西側、別館1階になります



中央病院健診センターでは、地域住民の皆さんの健康を守る健康診断(健診)業務を拡大し、充実させるためにスタッフの増強を図りました。4月から健診センター室長に前副院長の畑中光昭医師が就任。常勤医師(畑中センター室長)1人、看護師3人、事務補助員3人体制で運営しています。このことにより、スムーズな健診を行うことができるようになります。

健診を受けることで、病気を早期に発見し、早期治療につなげることが出来ます。また、自分の健康状態を把握し、生活習慣を見直すきっかけにもなります。

皆さんも中央病院で健康診断を受けて体をチェックしてみませんか。

「いのちをささえ、いのちをつなぐ」医療の実践

# 健診センターの機能充実を図る

## 4月から検診と脳ドック体制を強化

中央病院で実施している  
健康診断

人間ドック

身体各部位の精密検査を受けて、普段気が付きにくい疾患や臓器の異常、健康度をチェックします。

▼健診料 2万5000円

事業所健診  
(事業所定期健康診断)

▼Aコース 6500円  
労働安全衛生法に定められた項目に、一部血液検査を追加しています。

▼Bコース 1万1500円  
Aコースの内容に便潜血検査と腹部超音波検査などを追加したものです。

※事業所健診の相談に応じています。お気軽にご相談ください。

脳ドック

▼検診料：▽初回4万円  
▽2回目以降(再利用者)3万円  
※2回目以降の検診料が変わりました。

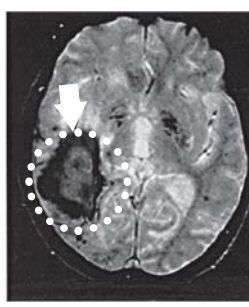
脳ドックを受診しよう

身体の状態をチェックして、病気の早期発見・早期治療に役立てる「人間ドック」ですが、日本人の死亡原因の上位に位置する脳卒中などの脳の病変までは知ることができません。

「脳ドック」は、無症状・未発症の時期から脳疾患や脳卒中を早期に発見し、発症・進行を防止するための検診です。

中央病院では専門医師が診察を行い、検査結果は、解りやすく本人やご家族に説明し、本人専用の結果ファイルをお渡しします。

脳疾患の気になるかた、脳卒中など家族歴のあるかたなど、是非この機会に検診を受け、ご自身の健康管理にお役立てください。



▲MRIの画像から脳腫瘍を発見!

脳ドック検査日を増加

畑中センター室長の就任に伴い、脳ドック検査日が増え、利用しやすくなりました。

▼検査日  
平日の月曜日～金曜日  
①正午～  
②午後零時30分～

※検査後、後日、ご本人やご家族などに検査の結果を説明します。

健診センターでは、平成22年5月から脳ドックを開始しました。受診者は年々増加しており、昨年度は155人のかたが受診されました(前年度と比べ28人の増)。

年齢別では60代が最も多く58人、次いで70代が49人となっており、実に50代以降の利用者が約97%を占めています。また、そのうち6人が再利用者でした。今年もすでに6人の再利用者がいます。

脳ドック受診者は  
年々増えています



▲一般社団法人日本脳ドック学会が認定する脳ドック施設になりました。