

平成30年度 臨時職員・期間事務職員・パートタイマーの登録受け付けと

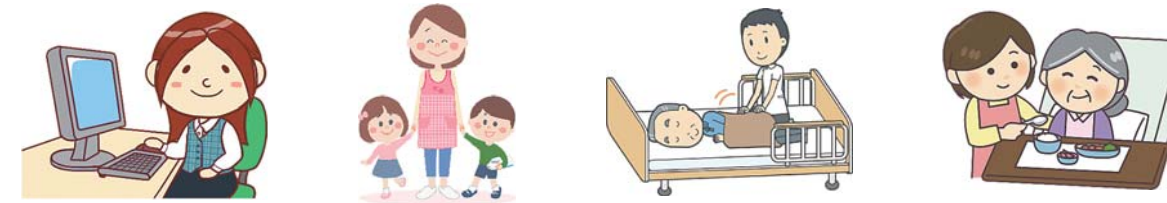
表中※印の番号の説明

対象※1 ①…昭和28年4月2日以降に生まれた人 ②…高等学校卒業以上の人
③…パソコン操作（ワード・エクセル）ができる人

提出書類※2 ①…履歴書（市販のものに顔写真貼付） ②…自動車運転免許証の両面の写し ③…ハローワークの紹介状

募集区分	登録受け付け			本庁宿直員 (身体障害者対象)	事務補助員 (身体障害者対象)
	臨時職員	期間事務職員	パートタイマー		
勤務場所	各課・各施設			市役所本庁	各課・各施設
対象※1	①、②のいずれにも該当する人 ※身体に障害がある人でも、介助者なしで業務を行える人は申し込み可。			①、②のいずれにも該当するほか身体障害者手帳の交付を受けている人で、介助者なしで業務を行える人	
業務内容	事務補助（主にパソコンを使用）			市役所本庁における宿直・日直業務	
募集人員	制限なし			1人	2人
勤務日	月～金曜日（祝日を除く）			月12回程度 (日直業務が月1～2回程度)	月～金曜日 (祝日を除く)
勤務時間	午前8時30分～午後5時15分	午前9時～午後4時	午前9時～午後3時30分	宿直：午後5時15分～翌日午前8時30分（7時間30分の仮眠時間あり） 日直：午前8時30分～午後5時15分	午前9時～午後5時
賃金・報酬	月額147,100円	時給780円		宿直：10,100円 日直：6,700円 いずれも1回につき	月額132,900円
通勤手当相当を支給（条件などあり）					
保険	社会保険 雇用保険		雇用保険	社会保険 雇用保険	
任用期間	平成30年4月から平成31年3月の間で、業務内容により期間を決定			平成30年4月1日～平成31年3月31日	
	-	6カ月以上	6カ月未満		
面接試験	2月22日(木)予定 (詳細は受け付け時にお知らせします。)		なし	2月下旬予定 (詳細は受け付け時にお知らせします。)	
提出書類	(1)履歴書（市販のものに顔写真貼付） ※パソコン（ワード・エクセルなど）の資格などがあれば記入。 ※履歴書上部に募集区分を記入する事 ※1枚の履歴書で複数の職種の希望が可能です。 (2)〔臨時職員希望で郵送提出の場合〕82円切手貼り付け済の返信用封筒			(1)履歴書（市販のものに顔写真貼付） ※パソコン（ワード・エクセルなど）の資格などがあれば記入。 (2)身体障害者手帳の写し	
申込期限	2月15日(木)必着	随時受け付け		2月15日(木)必着	
申し込み方法	提出書類を直接持参か郵送（〒034-8615（住所記載不要）十和田市役所人事課あて）				
その他	詳細は、市ホームページか人事課で配布している案内冊子をご覧ください。				
申し込み・問い合わせ先	人事課 ☎ 6705				

期間労務職員・非常勤職員等募集のお知らせ



募集区分	松陽小学校仲よし会			市立中央病院	
	主任支援員	支援員	支援補助員	看護補助者1	看護補助者2
勤務場所	松陽小学校			市立中央病院	
対象※1	①に該当する人で、放課後児童支援員、保育士、社会福祉士、教諭などの資格を有する人、または2年以上児童福祉事業に従事した人			①に該当する人	①、③のいずれにも該当する人
業務内容	学校やこども子育て支援課との連絡調整業務、管理業務、児童支援業務	児童支援業務、主任支援員の補助的な業務	児童支援業務	看護師の補助業務（シーツ交換、入浴介助、オムツ交換など）	看護師の補助業務（病棟窓口対応、患者の見守り、パソコン入力作業など）
募集人員	1人	1人	1人	3人	7人
勤務日	週5日	週4日	週4日	週5日程度（シフト制）	月～金曜日（祝日を除く）
勤務時間	平日：午後1時30分～午後6時30分 土曜日・長期休業日：午前8時～午後6時	平日：午後1時30分～6時 土曜日：(1)午前8時～午後1時 (2)午後1時～6時 長期休業日：午前8時～午後6時		シフト制 (1)午前7時～午後2時 (2)午前8時30分～午後3時30分 (3)午後0時30分～午後7時30分 (4)午後5時～午前9時（休憩210分） (1)～(3)のみの勤務も可能（応相談）	午前8時30分～午後3時
賃金・報酬	月額143,000円程度	月額80,000円程度	月額63,000円程度	月額139,000円	月額128,000円
通勤手当相当を支給（条件などあり）					
保険	社会保険 雇用保険	なし		社会保険 雇用保険	
任用期間	平成30年4月1日～平成31年3月31日				
面接試験	2月16日(金)午後1時30分 市役所本館3階第1委員会室			3月8日(木)午後1時30分 中央病院講堂（別館2階）	
提出書類※2	①～③の全てと資格を証明する書類の写し ※履歴書上部に募集区分を記入する事 (1枚の履歴書で複数の募集区分の希望が可能です、③は募集区分毎に必要です)			①～③の全て	① ※履歴書上部に募集区分を記入する事
申込期限	2月13日(火)			2月28日(木)	
申し込み方法	提出書類を直接持参のみ。郵送不可。			提出書類を直接持参か郵送（〒034-0093西十二番町14番8号十和田市立中央病院あて） ※郵送の場合は、封筒の表に「医療職職員申込」と朱書きする事	
申し込み・問い合わせ先	こども子育て支援課 ☎ 6717			中央病院業務課 ☎ 5121	