



3月の市民無料相談

| 内容 | とき |
|---|---|
| ◆行政相談 行政機関などの業務に対する苦情、意見、要望などの相談 | 6日(月)、20日(月) 13:00～15:00 ※6日は西コミュニティセンターでも実施 |
| ◆人権相談 いじめや差別、家庭内や隣近所とのめごとなどの相談 | 10日(金)、24日(金) 13:00～15:00 |
| ◆法律相談(定員7人) 相続、離婚、借金などの相談 | 22日(水) 13:00～16:00 ※15日(水)午前9時から予約受け付け開始 |
| ◆司法書士相談(定員4人) 登記、相続、借金などの相談 | 16日(木) 13:00～15:00 ※9日(木)から予約受け付け開始 |
| ◆不動産相談(定員4人) 不動産の売買、賃貸借などの相談 | 9日(水) 13:00～15:00 ※2日(木)までに要予約 |
| ◆くらしとお金の相談 多重債務、生活資金などの相談 | 8日(水) 10:00～16:00 ※7日(火)午後4時までに要予約 |
| ◆法テラス青森(定員6人) 借金・離婚・労働問題などの相談(法律相談)※資力基準に該当する人 | 14日(火)、28日(火) 13:00～16:00 ※予約先 ☎050-3383-5552 |
| ◆消費生活相談 悪質商法、架空請求、製品事故、クーリングオフなどの消費生活の相談 | 毎週月～金曜日(休日除く) 8:30～16:30 ※来庁の場合、相談前に要予約 市消費生活センター ☎51-6757 |
| ◆交通事故相談 交通事故による損害賠償、示談などの相談 | 毎週月～金曜日(休日除く) 9:00～16:00 ※相談先: 県庁 ☎017-734-9235 |

ところ まちづくり支援課 市民相談室

※予約は電話でも受け付けています。

申問まちづくり支援課 ☎51-6777

| 内容 | 日時 |
|--------------------|--|
| ◆出張年金相談 年金の無料相談 | 23日(水) 午前10時～午後3時 ※要予約(先着順) (次回は4月27日(水)に実施。実施日1か月前から予約可) ※予約先 八戸年金事務所 ☎0178-44-1742 |

ところ 市役所本館2階会議室2

閩八戸年金事務所 ☎0178-44-1742 市民課 ☎51-6753

その他の催し

<>…開始時間

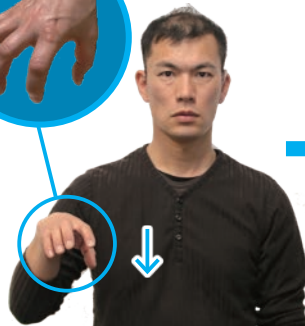
| | |
|--------|---|
| 4日(土) | ▶こころのふれあいサロン「おあしす」<10:00> ～市民文化センター (閩健康増進課 ☎51-6791) ▶紙しばい倶楽部とわだ「紙しばい」<10:30> ～市民図書館 (閩市民図書館 ☎23-7808) ▶お話し会十和田「大人も楽しめるお話し会」<14:30> ～市民図書館 (閩市民図書館 ☎23-7808) |
| 8日(水) | ▶おしゃべりサロン「クローバー」<①10:00・②13:30> ～市民交流プラザ「タワーレ」 (閩健康増進課 ☎51-6791) ▶おはなしサークルちゅんちゅん「おはなしかい」 <10:30>～市民図書館 (閩市民図書館 ☎23-7808) |
| 10日(金) | ▶精神障がい者家族会「とわだ家族会」<10:00> ～市民交流プラザ「タワーレ」 (閩健康増進課 ☎51-6791) |
| 11日(土) | ▶話しのサロン・こころの広場ルピナス<10:00> ～市民交流プラザ「タワーレ」 (閩健康増進課 ☎51-6791) (25日も開催) ▶語りの会・こま草「おはなしのゆうびんやさん」 <10:30>～市民図書館 (閩市民図書館 ☎23-7808) (25日も開催<①10:30、②14:00>) |
| 17日(金) | ▶NPO法人スマイルラボ・大人のしゃべり場<18:30>～ 市民交流プラザ「タワーレ」 (閩スマイルラボ ☎090-5231-7570) |
| 18日(土) | ▶認知症の人を抱える家族のつどいin十和田<13:30>～市民文化センター (閩(公社)認知症の人と家族の会・佐々木 ☎22-1617) ▶わっこの会「読み聞かせ」<10:30>～市民図書館 (閩市民図書館 ☎23-7808) ▶みゆきピアノ教室 ピアノ発表会<13:30>～市民文化センター(閩みゆきピアノ教室・笹森 ☎090-4556-6602) |
| 21日(火) | ▶花柳流花すず会おどり初め<13:00>～市民文化センター (閩花柳流花すず会 ☎090-2277-9023) |
| 24日(金) | ▶精神障がい者家族会「とわだ家族会」個別相談会<13:00> ～市民交流プラザ「タワーレ」(前日までに要予約) (閩健康増進課 ☎51-6791) |
| 27日(月) | ▶プラネタリウム春休み平日投影開始<①11:00②15:00> ～市民文化センター(～4月6日) |

手話を覚えよう(第18回)

市民の皆さんに手話が身近な言語となるよう、手話単語を紹介します。

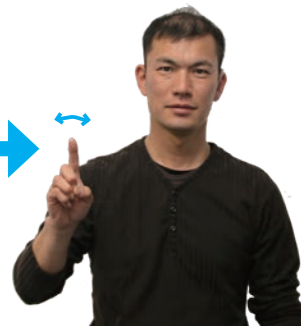
今月の手話単語は「どこ?」です。

手話では「場所」+「何?」=「どこ?」になります。



「場所」

右手の指を折り曲げ、指を下に向けて軽く下ろす



「何?」

右手の人差し指を立て、左右にうごかす

市街地循環バス・西地区シャトルバス運休情報

3月の運休日 30～31日



◀その他の運行情報についてはこちらから



※4月からの運行準備のため、上記期間は運休となります。市民の皆さんのご理解とご協力をお願いします。

市税の納付は、便利で確実な口座振替をお勧めします

納税通知書、通帳・届け出印を持参の上、市内金融機関(青森銀行は本店・全国各支店)、全国のゆうちょ銀行・郵便局、市役所収納課のいずれかで申し込みください。

閩収納課 ☎51-6762