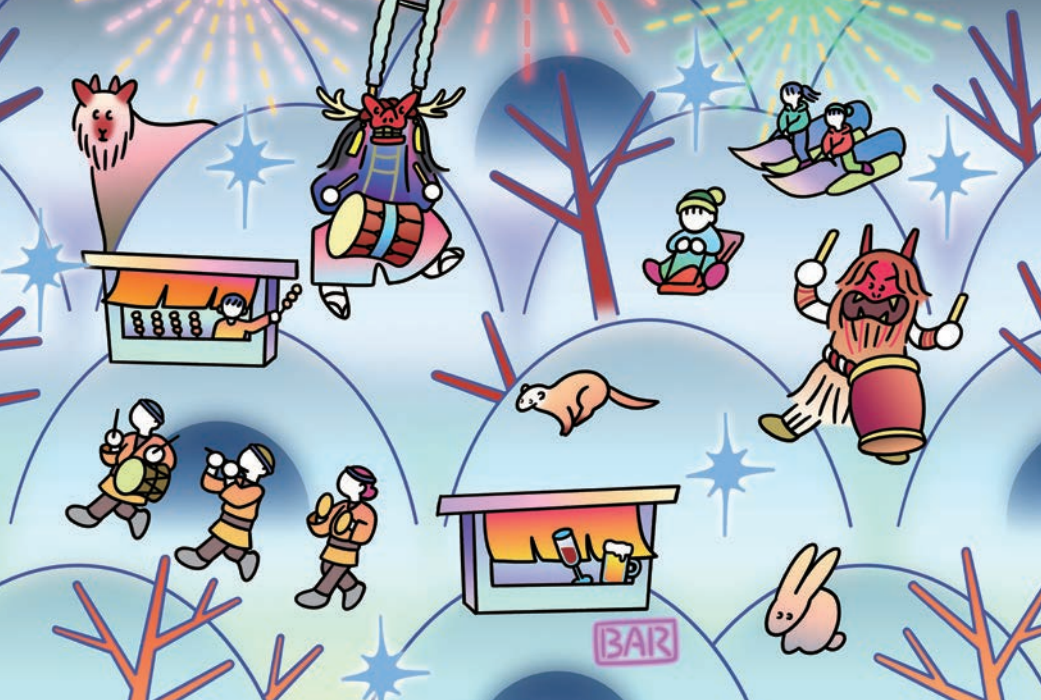


十和田湖冬物語



1/31(金) ▶ 2/24(月) ※火・水曜日は定休日 (2/11(火)は開催)

十和田湖畔休屋 多目的広場

滑り台で遊ぼう！



スノーアクティビティパーク

グルメを堪能！



雪あかり横丁

毎週末の
芸能パフォーマンス！



冬の国境(くにざかい)まつり

平成11年(1999年)に始まった「十和田湖冬物語」は、今年で第27回を迎えます。
美しい大自然の中で行われる各種アクティビティや、厳寒の澄んだ夜空を彩る音楽と
花火ショーで構成される十和田湖畔の冬季観光イベントをぜひお楽しみください。
※荒天時は、日程・プログラムが変更になる場合があります。

午後8時打ち上げ



音楽と花火がシンクロした花火ショー

花火ショーと一緒に
大切な人へ思いを込めたメッセージ花火

- ▶ 料金
8,800円(税込み)
- ▶ 申し込み方法
打ち上げ希望日の前日午後5時までに
ホームページからお申し込みください。

冬物語期間中は昼と夜に
併催イベントがあります



▲詳しくは、ホームページ
をご確認ください

会場行きのバスもご利用ください！(要予約)

十和田湖アクセスバス
(十和田市中央～十和田湖畔休屋)



JRバス 冬のおいらせ号
(JR八戸駅～十和田湖畔休屋)



その他の交通機関情報・
交通情報は各社のホーム
ページをご確認ください。

問十和田湖冬物語実行委員会事務局 (十和田湖観光交流センター「ぶらっと」内) ☎0176-75-1531

| 人口と世帯 | 区分 | 人・世帯数 | 前月比 | 前年比 |
|----------------|----|----------|------|-------|
| 令和6年11月末 現在 | 人口 | 57,447人 | -29人 | -936人 |
| | 男 | 27,472人 | -13人 | -486人 |
| | 女 | 29,975人 | -16人 | -450人 |
| | 世帯 | 28,167世帯 | +2世帯 | +3世帯 |

アプリで「広報とわだ」を読みませんか



利用方法

QRコードを読み込み、
アプリ「マチイロ」をイ
ンストールする。



～今日も無事でいてほしい～
みんなでつくる安全・安心なまち
セーフコミュニティ十和田

