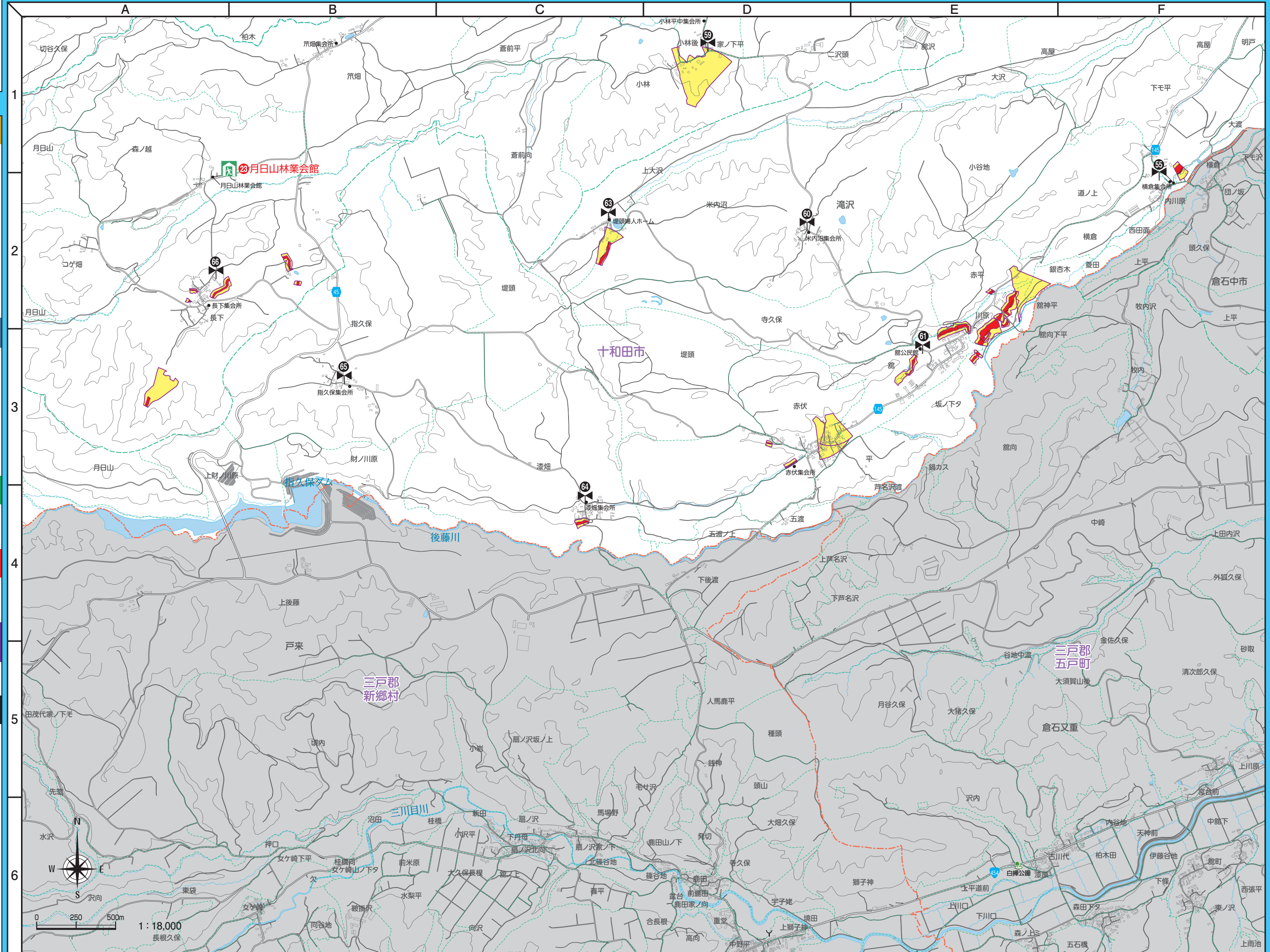


7

8

9



土砂災害凡例

**土砂災害
特別警戒区域**

**土砂災害
警戒区域**

詳細は
市ホームページを
ご確認ください。

河川浸水想定凡例

5.0m (2階の軒下まで浸す)
3.0m (1階の屋根まで浸す)
0.5m (大人の膝まで浸す)

指定緊急避難場所

避難場所

指定避難所

避難所

危険箇所内に位置する
要配慮者利用施設

要配慮者利用施設

その他の記号

**土のう
ステーション**

防災行政無線

河川カメラ

水位計

一般国道

主要地方道・一般県道

河川

