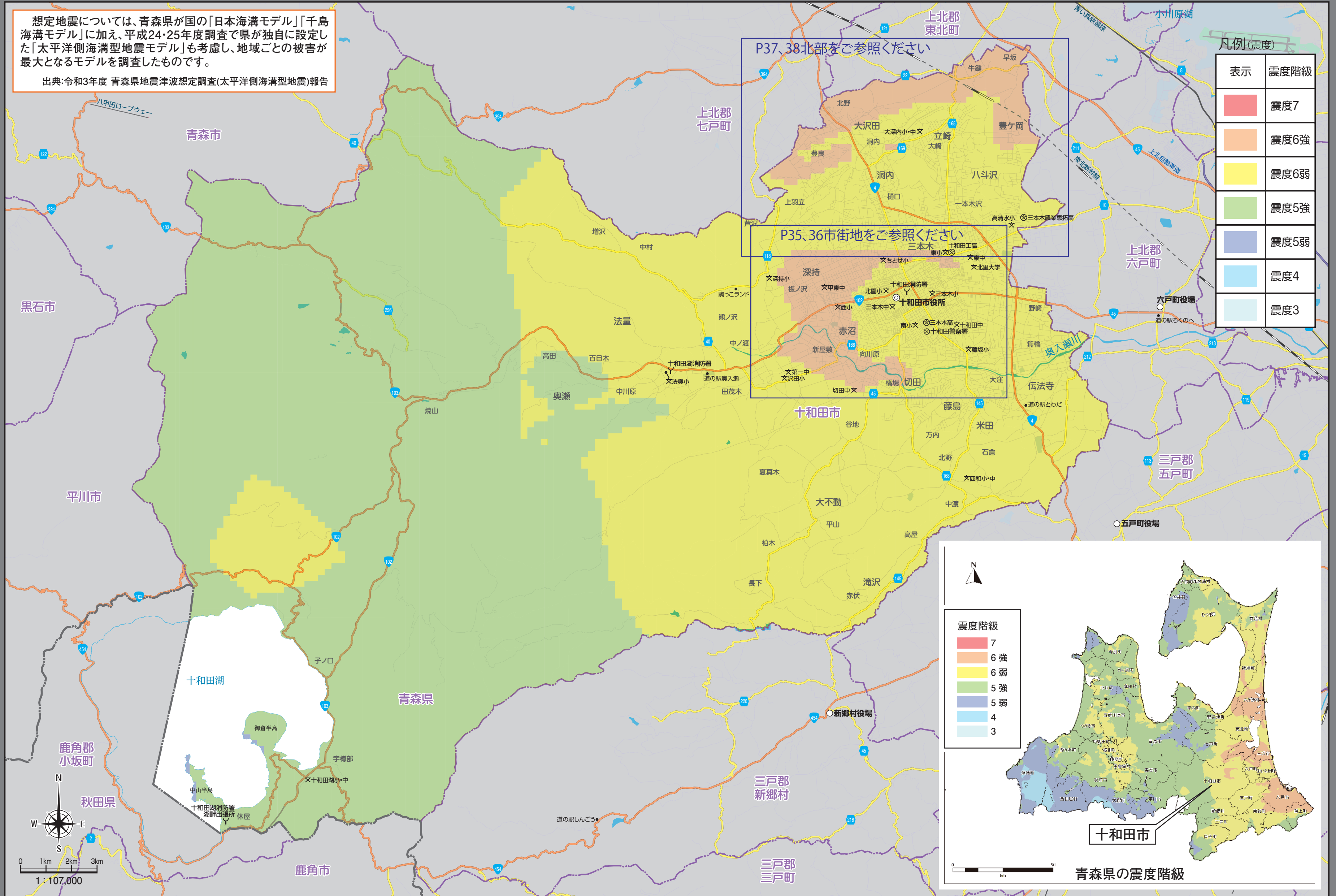


想定地震については、青森県が国の「日本海溝モデル」「千島海溝モデル」に加え、平成24・25年度調査で県が独自に設定した「太平洋側海溝型地震モデル」も考慮し、地域ごとの被害が最大となるモデルを調査したものです。

出典:令和3年度 青森県地震津波想定調査(太平洋側海溝型地震)報告



凡例(震度)

表示	震度階級
■	震度7
■	震度6強
■	震度6弱
■	震度5強
■	震度5弱
■	震度4
■	震度3

P37、38北部をご参照ください

P35、36市街地をご参照ください

