



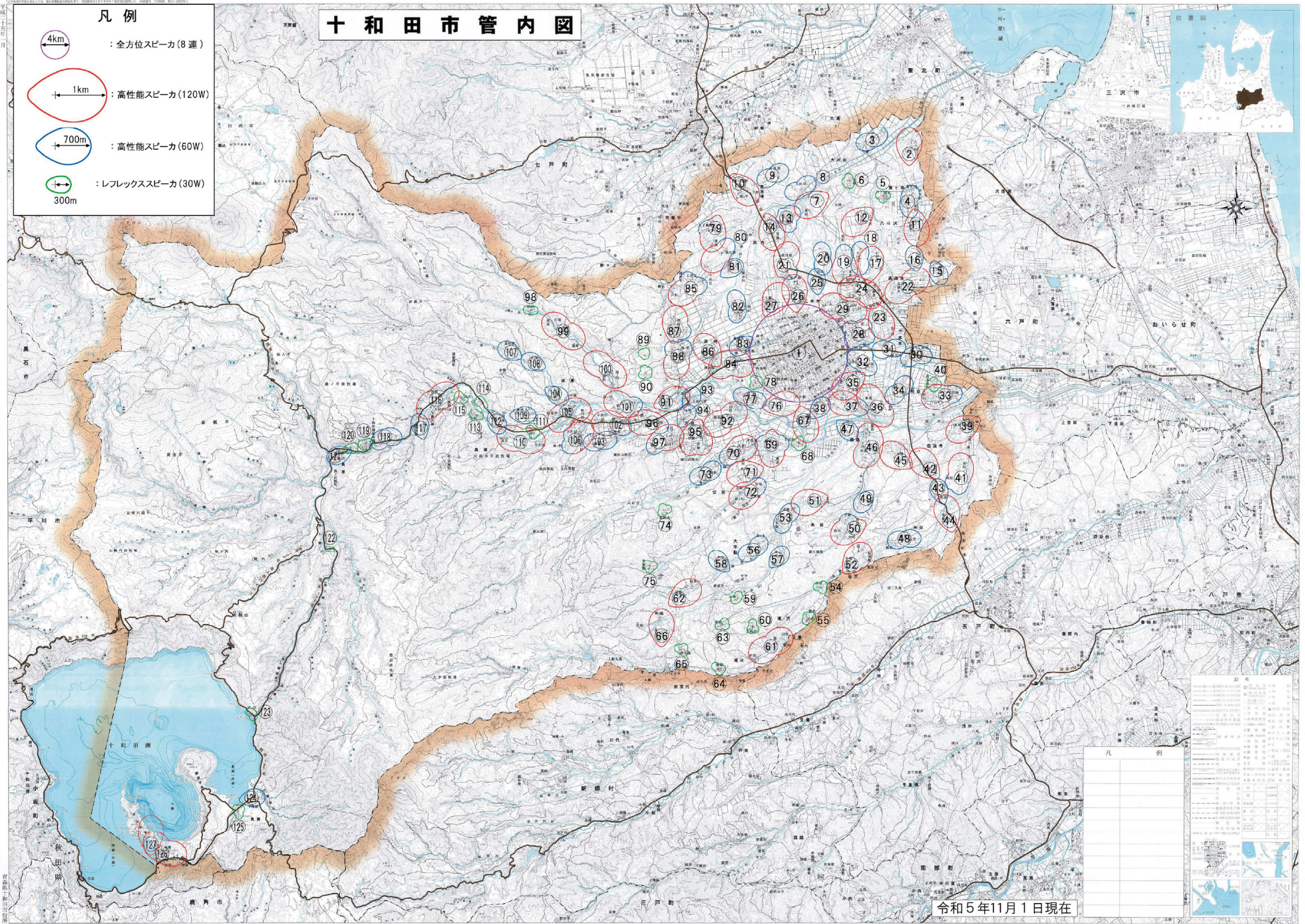


十和田市管内図

凡例

-  : 全方位スピーカ (8連)
-  : 高性能スピーカ (120W)
-  : 高性能スピーカ (60W)
-  : レフレックススピーカ (30W)



記号	
	全方位スピーカ (8連)
	高性能スピーカ (120W)
	高性能スピーカ (60W)
	レフレックススピーカ (30W)

凡例	

令和5年11月1日現在