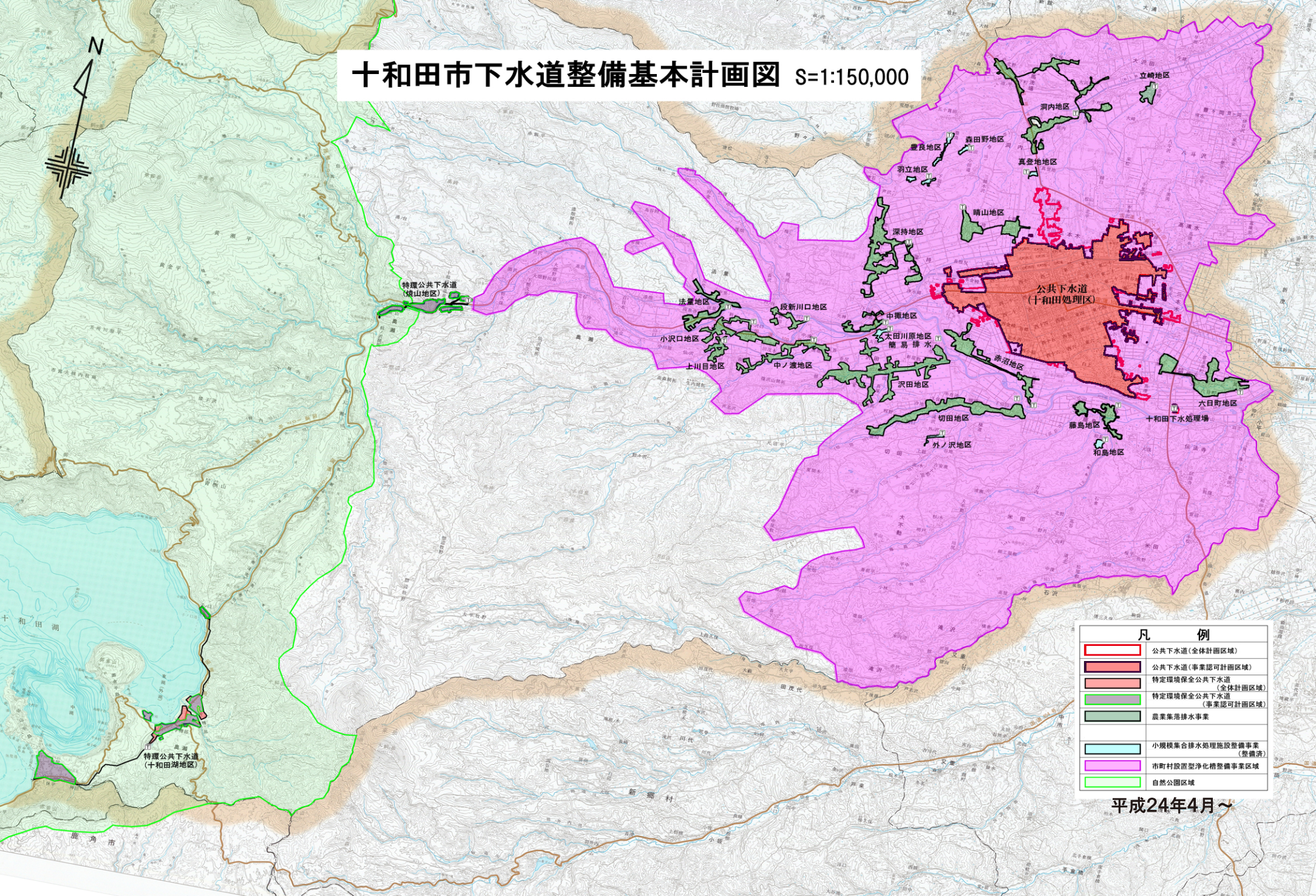


# 十和田市下水道整備基本計画図 S=1:150,000



凡 例	
	公共下水道(全体計画区域)
	公共下水道(事業認可計画区域)
	特定環境保全公共下水道(全体計画区域)
	特定環境保全公共下水道(事業認可計画区域)
	農業集落排水事業
	小規模集排水処理施設整備事業(整備済)
	市町村設置浄化槽整備事業区域
	自然公園区域

平成24年4月～