

Towada City Disaster Hazard Map

Evacuation Shelters and Information Contacts

Designated Evacuation Shelters [School Gymnasiums, Public Facilities, etc.]

※Please be prepared to check your evacuation route and shelter.

| 避難区域 (Areas of Evacuation) | No. | 施設名 (Names of the Facility) | 避難区域 (Areas of Evacuation) | No. | 施設名 (Names of the Facility) |
|--|-----|---|---|-----|---|
| 旧市街地区 (Former City Area) | 1 | 三本木コミュニティセンター (Mitsunoki Community Center) | 三本木高等学校 (Mitsunoki High School) | 20 | 三本木農業高等学校 (Mitsunoki Agricultural High School) |
| 旧町域地区 (Former Town Area) | 2 | 総合防災支援センター (Former Area Comprehensive Support Center) | 洞内小学校 (Horanai Elementary School) | 21 | 洞内小学校 (Horanai Elementary School) |
| 三本木小学校 (Sanbongi Elementary School Area) | 3 | 三本木小学校 (Sanbongi Elementary School) | 三本木小学校 (Sanbongi Elementary School) | 22 | 三本木小学校 (Sanbongi Elementary School) |
| 三本木中学校 (Sanbongi Elementary School Area) | 4 | 三本木中学校 (Sanbongi Junior High School) | 三本木中学校 (Sanbongi Junior High School) | 23 | 三本木中学校 (Sanbongi Junior High School) |
| 三本木高等学校 (Sanbongi Elementary School Area) | 5 | 三本木高等学校 (Sanbongi High School) | 三本木高等学校 (Sanbongi High School) | 24 | 三本木高等学校 (Sanbongi High School) |
| 三本木高等学校 (Sanbongi Elementary School Area) | 6 | 三本木高等学校 (Sanbongi High School) | 三本木高等学校 (Sanbongi High School) | 25 | 三本木高等学校 (Sanbongi High School) |
| 三本木高等学校 (Sanbongi Elementary School Area) | 7 | 三本木高等学校 (Sanbongi High School) | 三本木高等学校 (Sanbongi High School) | 26 | 三本木高等学校 (Sanbongi High School) |
| 三本木高等学校 (Sanbongi Elementary School Area) | 8 | 三本木高等学校 (Sanbongi High School) | 三本木高等学校 (Sanbongi High School) | 27 | 三本木高等学校 (Sanbongi High School) |
| 三本木高等学校 (Sanbongi Elementary School Area) | 9 | 三本木高等学校 (Sanbongi High School) | 三本木高等学校 (Sanbongi High School) | 28 | 三本木高等学校 (Sanbongi High School) |
| 三本木高等学校 (Sanbongi Elementary School Area) | 10 | 三本木高等学校 (Sanbongi High School) | 三本木高等学校 (Sanbongi High School) | 29 | 三本木高等学校 (Sanbongi High School) |
| 三本木高等学校 (Sanbongi Elementary School Area) | 11 | 三本木高等学校 (Sanbongi High School) | 三本木高等学校 (Sanbongi High School) | 30 | 三本木高等学校 (Sanbongi High School) |
| 三本木高等学校 (Sanbongi Elementary School Area) | 12 | 三本木高等学校 (Sanbongi High School) | 三本木高等学校 (Sanbongi High School) | 31 | 三本木高等学校 (Sanbongi High School) |
| 三本木高等学校 (Sanbongi Elementary School Area) | 13 | 三本木高等学校 (Sanbongi High School) | 三本木高等学校 (Sanbongi High School) | 32 | 三本木高等学校 (Sanbongi High School) |
| 三本木高等学校 (Sanbongi Elementary School Area) | 14 | 三本木高等学校 (Sanbongi High School) | 三本木高等学校 (Sanbongi High School) | 33 | 三本木高等学校 (Sanbongi High School) |
| 三本木高等学校 (Sanbongi Elementary School Area) | 15 | 三本木高等学校 (Sanbongi High School) | 三本木高等学校 (Sanbongi High School) | 34 | 三本木高等学校 (Sanbongi High School) |
| 三本木高等学校 (Sanbongi Elementary School Area) | 16 | 三本木高等学校 (Sanbongi High School) | 三本木高等学校 (Sanbongi High School) | 35 | 三本木高等学校 (Sanbongi High School) |
| 三本木高等学校 (Sanbongi Elementary School Area) | 17 | 三本木高等学校 (Sanbongi High School) | 三本木高等学校 (Sanbongi High School) | 36 | 三本木高等学校 (Sanbongi High School) |
| 三本木高等学校 (Sanbongi Elementary School Area) | 18 | 三本木高等学校 (Sanbongi High School) | 三本木高等学校 (Sanbongi High School) | 37 | 三本木高等学校 (Sanbongi High School) |
| 三本木高等学校 (Sanbongi Elementary School Area) | 19 | 三本木高等学校 (Sanbongi High School) | 三本木高等学校 (Sanbongi High School) | 38 | 三本木高等学校 (Sanbongi High School) |
| 三本木高等学校 (Sanbongi Elementary School Area) | 20 | 三本木高等学校 (Sanbongi High School) | 三本木高等学校 (Sanbongi High School) | 39 | 三本木高等学校 (Sanbongi High School) |
| 三本木高等学校 (Sanbongi Elementary School Area) | 21 | 三本木高等学校 (Sanbongi High School) | 三本木高等学校 (Sanbongi High School) | 40 | 三本木高等学校 (Sanbongi High School) |
| 三本木高等学校 (Sanbongi Elementary School Area) | 22 | 三本木高等学校 (Sanbongi High School) | 三本木高等学校 (Sanbongi High School) | 41 | 三本木高等学校 (Sanbongi High School) |
| 三本木高等学校 (Sanbongi Elementary School Area) | 23 | 三本木高等学校 (Sanbongi High School) | 三本木高等学校 (Sanbongi High School) | 42 | 三本木高等学校 (Sanbongi High School) |
| 三本木高等学校 (Sanbongi Elementary School Area) | 24 | 三本木高等学校 (Sanbongi High School) | 三本木高等学校 (Sanbongi High School) | 43 | 三本木高等学校 (Sanbongi High School) |
| 三本木高等学校 (Sanbongi Elementary School Area) | 25 | 三本木高等学校 (Sanbongi High School) | 三本木高等学校 (Sanbongi High School) | 44 | 三本木高等学校 (Sanbongi High School) |
| 三本木高等学校 (Sanbongi Elementary School Area) | 26 | 三本木高等学校 (Sanbongi High School) | 三本木高等学校 (Sanbongi High School) | 45 | 三本木高等学校 (Sanbongi High School) |
| 三本木高等学校 (Sanbongi Elementary School Area) | 27 | 三本木高等学校 (Sanbongi High School) | 三本木高等学校 (Sanbongi High School) | 46 | 三本木高等学校 (Sanbongi High School) |
| 三本木高等学校 (Sanbongi Elementary School Area) | 28 | 三本木高等学校 (Sanbongi High School) | 三本木高等学校 (Sanbongi High School) | 47 | 三本木高等学校 (Sanbongi High School) |
| 三本木高等学校 (Sanbongi Elementary School Area) | 29 | 三本木高等学校 (Sanbongi High School) | 三本木高等学校 (Sanbongi High School) | 48 | 三本木高等学校 (Sanbongi High School) |
| 三本木高等学校 (Sanbongi Elementary School Area) | 30 | 三本木高等学校 (Sanbongi High School) | 三本木高等学校 (Sanbongi High School) | 49 | 三本木高等学校 (Sanbongi High School) |
| 三本木高等学校 (Sanbongi Elementary School Area) | 31 | 三本木高等学校 (Sanbongi High School) | 三本木高等学校 (Sanbongi High School) | 50 | 三本木高等学校 (Sanbongi High School) |
| 三本木高等学校 (Sanbongi Elementary School Area) | 32 | 三本木高等学校 (Sanbongi High School) | 三本木高等学校 (Sanbongi High School) | 51 | 三本木高等学校 (Sanbongi High School) |
| 三本木高等学校 (Sanbongi Elementary School Area) | 33 | 三本木高等学校 (Sanbongi High School) | 三本木高等学校 (Sanbongi High School) | 52 | 三本木高等学校 (Sanbongi High School) |
| 三本木高等学校 (Sanbongi Elementary School Area) | 34 | 三本木高等学校 (Sanbongi High School) | 三本木高等学校 (Sanbongi High School) | 53 | 三本木高等学校 (Sanbongi High School) |
| 三本木高等学校 (Sanbongi Elementary School Area) | 35 | 三本木高等学校 (Sanbongi High School) | 三本木高等学校 (Sanbongi High School) | 54 | 三本木高等学校 (Sanbongi High School) |
| 三本木高等学校 (Sanbongi Elementary School Area) | 36 | 三本木高等学校 (Sanbongi High School) | 三本木高等学校 (Sanbongi High School) | 55 | 三本木高等学校 (Sanbongi High School) |
| 三本木高等学校 (Sanbongi Elementary School Area) | 37 | 三本木高等学校 (Sanbongi High School) | 三本木高等学校 (Sanbongi High School) | 56 | 三本木高等学校 (Sanbongi High School) |
| 三本木高等学校 (Sanbongi Elementary School Area) | 38 | 三本木高等学校 (Sanbongi High School) | 三本木高等学校 (Sanbongi High School) | 57 | 三本木高等学校 (Sanbongi High School) |
| 三本木高等学校 (Sanbongi Elementary School Area) | 39 | 三本木高等学校 (Sanbongi High School) | 三本木高等学校 (Sanbongi High School) | 58 | 三本木高等学校 (Sanbongi High School) |
| 三本木高等学校 (Sanbongi Elementary School Area) | 40 | 三本木高等学校 (Sanbongi High School) | 三本木高等学校 (Sanbongi High School) | 59 | 三本木高等学校 (Sanbongi High School) |
| 三本木高等学校 (Sanbongi Elementary School Area) | 41 | 三本木高等学校 (Sanbongi High School) | 三本木高等学校 (Sanbongi High School) | 60 | 三本木高等学校 (Sanbongi High School) |
| 三本木高等学校 (Sanbongi Elementary School Area) | 42 | 三本木高等学校 (Sanbongi High School) | 三本木高等学校 (Sanbongi High School) | 61 | 三本木高等学校 (Sanbongi High School) |
| 三本木高等学校 (Sanbongi Elementary School Area) | 43 | 三本木高等学校 (Sanbongi High School) | 三本木高等学校 (Sanbongi High School) | 62 | 三本木高等学校 (Sanbongi High School) |
| 三本木高等学校 (Sanbongi Elementary School Area) | 44 | 三本木高等学校 (Sanbongi High School) | 三本木高等学校 (Sanbongi High School) | 63 | 三本木高等学校 (Sanbongi High School) |
| 三本木高等学校 (Sanbongi Elementary School Area) | 45 | 三本木高等学校 (Sanbongi High School) | 三本木高等学校 (Sanbongi High School) | 64 | 三本木高等学校 (Sanbongi High School) |
| 三本木高等学校 (Sanbongi Elementary School Area) | 46 | 三本木高等学校 (Sanbongi High School) | 三本木高等学校 (Sanbongi High School) | 65 | 三本木高等学校 (Sanbongi High School) |
| 三本木高等学校 (Sanbongi Elementary School Area) | 47 | 三本木高等学校 (Sanbongi High School) | 三本木高等学校 (Sanbongi High School) | 66 | 三本木高等学校 (Sanbongi High School) |
| 三本木高等学校 (Sanbongi Elementary School Area) | 48 | 三本木高等学校 (Sanbongi High School) | 三本木高等学校 (Sanbongi High School) | 67 | 三本木高等学校 (Sanbongi High School) |
| 三本木高等学校 (Sanbongi Elementary School Area) | 49 | 三本木高等学校 (Sanbongi High School) | 三本木高等学校 (Sanbongi High School) | 68 | 三本木高等学校 (Sanbongi High School) |
| 三本木高等学校 (Sanbongi Elementary School Area) | 50 | 三本木高等学校 (Sanbongi High School) | 三本木高等学校 (Sanbongi High School) | 69 | 三本木高等学校 (Sanbongi High School) |
| 三本木高等学校 (Sanbongi Elementary School Area) | 51 | 三本木高等学校 (Sanbongi High School) | 三本木高等学校 (Sanbongi High School) | 70 | 三本木高等学校 (Sanbongi High School) |
| 三本木高等学校 (Sanbongi Elementary School Area) | 52 | 三本木高等学校 (Sanbongi High School) | 三本木高等学校 (Sanbongi High School) | 71 | 三本木高等学校 (Sanbongi High School) |
| 三本木高等学校 (Sanbongi Elementary School Area) | 53 | 三本木高等学校 (Sanbongi High School) | 三本木高等学校 (Sanbongi High School) | 72 | 三本木高等学校 (Sanbongi High School) |
| 三本木高等学校 (Sanbongi Elementary School Area) | 54 | 三本木高等学校 (Sanbongi High School) | 三本木高等学校 (Sanbongi High School) | 73 | 三本木高等学校 (Sanbongi High School) |
| 三本木高等学校 (Sanbongi Elementary School Area) | 55 | 三本木高等学校 (Sanbongi High School) | 三本木高等学校 (Sanbongi High School) | 74 | 三本木高等学校 (Sanbongi High School) |
| 三本木高等学校 (Sanbongi Elementary School Area) | 56 | 三本木高等学校 (Sanbongi High School) | 三本木高等学校 (Sanbongi High School) | 75 | 三本木高等学校 (Sanbongi High School) |
| 三本木高等学校 (Sanbongi Elementary School Area) | 57 | 三本木高等学校 (Sanbongi High School) | 三本木高等学校 (Sanbongi High School) | 76 | 三本木高等学校 (Sanbongi High School) |
| 三本木高等学校 (Sanbongi Elementary School Area) | 58 | 三本木高等学校 (Sanbongi High School) | 三本木高等学校 (Sanbongi High School) | 77 | 三本木高等学校 (Sanbongi High School) |
| 三本木高等学校 (Sanbongi Elementary School Area) | 59 | 三本木高等学校 (Sanbongi High School) | 三本木高等学校 (Sanbongi High School) | 78 | 三本木高等学校 (Sanbongi High School) |
| 三本木高等学校 (Sanbongi Elementary School Area) | 60 | 三本木高等学校 (Sanbongi High School) | 三本木高等学校 (Sanbongi High School) | 79 | 三本木高等学校 (Sanbongi High School) |
| 三本木高等学校 (Sanbongi Elementary School Area) | 61 | 三本木高等学校 (Sanbongi High School) | 三本木高等学校 (Sanbongi High School) | 80 | 三本木高等学校 (Sanbongi High School) |
| 三本木高等学校 (Sanbongi Elementary School Area) | 62 | 三本木高等学校 (Sanbongi High School) | 三本木高等学校 (Sanbongi High School) | 81 | 三本木高等学校 (Sanbongi High School) |
| 三本木高等学校 (Sanbongi Elementary School Area) | 63 | 三本木高等学校 (Sanbongi High School) | 三本木高等学校 (Sanbongi High School) | 82 | 三本木高等学校 (Sanbongi High School) |
| 三本木高等学校 (Sanbongi Elementary School Area) | 64 | 三本木高等学校 (Sanbongi High School) | 三本木高等学校 (Sanbongi High School) | 83 | 三本木高等学校 (Sanbongi High School) |
| 三本木高等学校 (Sanbongi Elementary School Area) | 65 | 三本木高等学校 (Sanbongi High School) | 三本木高等学校 (Sanbongi High School) | 84 | 三本木高等学校 (Sanbongi High School) |
| 三本木高等学校 (Sanbongi Elementary School Area) | 66 | 三本木高等学校 (Sanbongi High School) | 三本木高等学校 (Sanbongi High School) | 85 | 三本木高等学校 (Sanbongi High School) |
| 三本木高等学校 (Sanbongi Elementary School Area) | 67 | 三本木高等学校 (Sanbongi High School) | 三本木高等学校 (Sanbongi High School) | 86 | 三本木高等学校 (Sanbongi High School) |
| 三本木高等学校 (Sanbongi Elementary School Area) | 68 | 三本木高等学校 (Sanbongi High School) | 三本木高等学校 (Sanbongi High School) | 87 | 三本木高等学校 (Sanbongi High School) |
| 三本木高等学校 (Sanbongi Elementary School Area) | 69 | 三本木高等学校 (Sanbongi High School) | 三本木高等学校 (Sanbongi High School) | 88 | 三本木高等学校 (Sanbongi High School) |
| 三本木高等学校 (Sanbongi Elementary School Area) | 70 | 三本木高等学校 (Sanbongi High School) | 三本木高等学校 (Sanbongi High School) | 89 | 三本木高等学校 (Sanbongi High School) |
| 三本木高等学校 (Sanbongi Elementary School Area) | 71 | 三本木高等学校 (Sanbongi High School) | 三本木高等学校 (Sanbongi High School) | 90 | 三本木高等学校 (Sanbongi High School) |
| 三本木高等学校 (Sanbongi Elementary School Area) | 72 | 三本木高等学校 (Sanbongi High School) | 三本木高等学校 (Sanbongi High School) | 91 | 三本木高等学校 (Sanbongi High School) |
| 三本木高等学校 (Sanbongi Elementary School Area) | 73 | 三本木高等学校 (Sanbongi High School) | 三本木高等学校 (Sanbongi High School) | 92 | 三本木高等学校 (Sanbongi High School) |
| 三本木高等学校 (Sanbongi Elementary School Area) | 74 | 三本木高等学校 (Sanbongi High School) | 三本木高等学校 (Sanbongi High School) | 93 | 三本木高等学校 (Sanbongi High School) |
| 三本木高等学校 (Sanbongi Elementary School Area) | 75 | 三本木高等学校 (Sanbongi High School) | 三本木高等学校 (Sanbongi High School) | 94 | 三本木高等学校 (Sanbongi High School) |
| 三本木高等学校 (Sanbongi Elementary School Area) | 76 | 三本木高等学校 (Sanbongi High School) | 三本木高等学校 (Sanbongi High School) | 95 | 三本木高等学校 (Sanbongi High School) |
| 三本木高等学校 (Sanbongi Elementary School Area) | 77 | 三本木高等学校 (Sanbongi High School) | 三本木高等学校 (Sanbongi High School) | 96 | 三本木高等学校 (Sanbongi High School) |
| 三本木高等学校 (Sanbongi Elementary School Area) | 78 | 三本木高等学校 (Sanbongi High School) | 三本木高等学校 (Sanbongi High School) | 97 | 三本木高等学校 (Sanbongi High School) |
| 三本木高等学校 (Sanbongi Elementary School Area) | 79 | 三本木高等学校 (Sanbongi High School) | 三本木高等学校 (Sanbongi High School) | 98 | 三本木高等学校 (Sanbongi High School) |
| 三本木高等学校 (Sanbongi Elementary School Area) | 80 | 三本木高等学校 (Sanbongi High School) | 三本木高等学校 (Sanbongi High School) | 99 | 三本木高等学校 (Sanbongi High School) |
| 三本木高等学校 (Sanbongi Elementary School Area) | 81 | 三本木高等学校 (Sanbongi High School) | 三本木高等学校 (Sanbongi High School) | 100 | 三本木高等学校 (Sanbongi High School) |

Keep in mind! Information of Emergency Contact Disaster Message Dial 171

At the time of disaster, times might be busy, you may not be able to contact your family. In that case, dial 171, record and play your message by following the instructions. Terms of use such as starting time or number of recordings will be set by NTT, announced through TV or radio.

How to record

171

You will hear voice instruction.

1

Your home phone number
0176-00-0000
Include your area code.

How to play

171

You will hear voice instruction.

2

Your home phone number
0176-00-0000
Include your area code.

※Disaster Message Dial can be used not only from ordinary phones but also from public phones, mobile phones and PH.S.

Disaster Message Board (Mobile phone)

When a big disaster such as an earthquake of lower six or higher, you can record or check your message using your cell phone.

The way to record or check your message.

Please choose "Disaster Message Board" part from the top page of each phone company's HP or use QR code below.





Legend

- National Routes
- Main Local Roads
- Prefectural Highways
- Tohoku Shinkansen
- River
- Designated Evacuation Shelter (School Gymnasium, Public Facilities, etc.)
- Temporary Evacuation Shelter (Parks, etc.)
- Main Designated Shelters
- Water Level Observation Point
- Direction of Evacuation
- Coverage of flood hazardous area
- Places that have been flooded in the past
- Damage potential
- Special damage potential zone

(1) This map shows the estimated flood area and estimated floodwater depth in the event of the maximum expected rainfall as designated by law for areas along the Orise River.
 (2) This flood area is based on conditions of the Orise River for the designated time and is a simulation of flooding in the event that the Orise River overflows due to the assumed maximum expected rainfall.
 (3) This simulation does not take into account the flooding of tributary rivers, flooding due to rainfall in excess of the simulation, or flooding due to storm surges or inland waters. As a result, flooding may occur in areas outside designated flood areas, and predicted depths may differ.

Prepared by: River Sediment Control Division, Aomori Prefecture Department of Land and Infrastructure.
 Designed Date: January 23rd, 2019
 Areas Subject to Water-level Notifications: Orise River System, Orise River
 Rainfall Simulation: Total rainfall over 12 hours in the Orise River basin: 303mm

Emergency Contact / Information

Dial 119 in case of a fire, an accident or medical emergency (Fire and Ambulance)
 Dial 110 in case of crime or traffic accident (Police)

| | | | |
|---|-----------|--|------------------|
| Towada City Office | 2-3-6-111 | Towada Police Station, Okuse Substation | 7-2-2-110 |
| Ministry of Land Infrastructure, Transport and Tourism, Aomori River National Highway Office, Towada National Highway Maintenance Branch Office | 2-3-7-138 | Towada Police Station, Yakiyama Substation | 7-4-2-001 |
| Aomori Prefectural Government Kamikita Regional Administration Bureau, Regional Development Department | 2-3-4-311 | Towada Police Station, Towadako Substation | 7-5-2-151 |
| Aomori Prefectural Government Kamikita Regional Administration Bureau, Regional Health and Welfare Department | 6-2-1-145 | Towada Fire Station Head Office | 2-5-4-111 |
| Towada Police Station | 2-3-3-195 | Towada Fire Station | 2-5-4-115 |
| Towada Police Station, Chuoh Police Box | 2-3-3-566 | Towadako Fire Station | 7-2-2-241 |
| Towada Police Station, Hiashii Police Box | 2-2-4-346 | Lake Towada Branch Fire Station | 7-5-1-011 |
| Towada Police Station, Osaka Substation | 2-3-5-096 | Nippon Telegraph and Telephone East Corporation, Aomori Branch | 01-7-714-9550 |
| Towada Police Station, Horanai Substation | 2-7-2-616 | Tohoku Electric Power Co. Inc. | 01-2-0-175-3-6-6 |
| Towada Police Station, Maita Substation | 2-8-2-200 | Towada Gas Corporation | 2-3-3-591 |

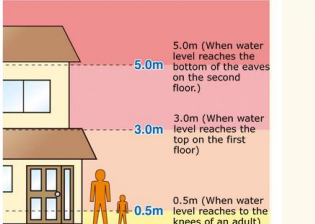
Approximate Floodwater Depth

Area of over 5.0m floodwater depth

Area of less than 3.0~5.0m floodwater depth

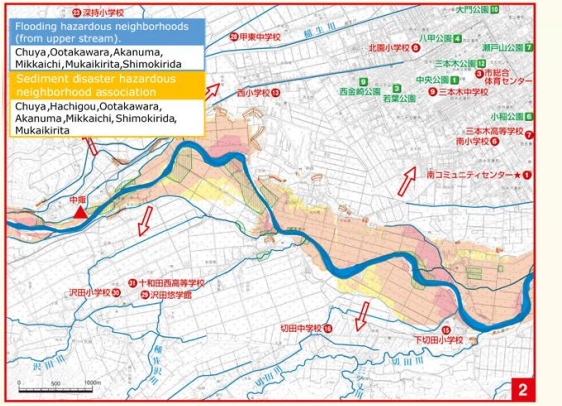
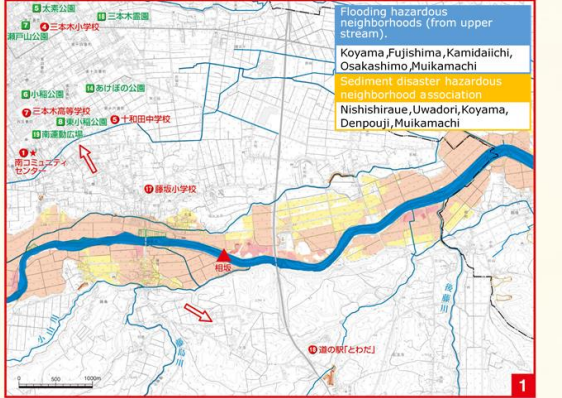
Area of less than 0.5~3.0m floodwater depth

Area of less than 0.5m floodwater depth.




Temporary Shelters [Parks, etc.]

| No. | (Names of the Temporary Shelters) | No. | (Names of the Temporary Shelters) | No. | (Names of the Temporary Shelters) |
|-----|-----------------------------------|-----|-----------------------------------|-----|-----------------------------------|
| 1 | 中央公園 (Chuo Park) | 8 | 東小川公園 (Higashikoina Park) | 15 | 北里公園 (Kitazono Park) |
| 2 | 三木野公園 (Mikino Park) | 9 | 西金崎公園 (Nishikanezaki Park) | 16 | ひがしの公園 (Higashino Park) |
| 3 | 若葉公園 (Wakaba Park) | 10 | 大門公園 (Daimon Park) | 17 | 龍谷地公園 (Miyachi Park) |
| 4 | 八甲公園 (Hakko Park) | 11 | 元町公園 (Motomachi Park) | 18 | 三本木墓園 (Sanbongi Cemetery) |
| 5 | 太素公園 (Taiso Park) | 12 | 三本木公園 (Sanbongi Park) | 19 | 南運動広場 (Minami Athletic Ground) |
| 6 | 小穂公園 (Koina Park) | 13 | 栄森公園 (Sakaemori Park) | | |
| 7 | 瀬戸山公園 (Setoyama Park) | 14 | あけぼの公園 (Akebono Park) | | |



この図は、国土院地質院の調査データ、河川開削電子地形図 25000 を基に作成したものである。(調査年度 令和元年度 第3期)