



十和田市からのお願い



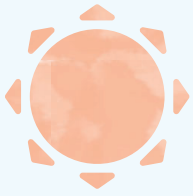
アパートなどの賃貸住宅に入居するみなさまへ

町内会活動にご理解とご協力をお願いします

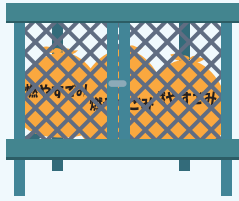
ごみ収集所の設置・管理は、一部のごみ収集所を除き、町内会費等で賄われているほか、ごみ収集所の清掃も町内会の方々により行われております。

ごみ収集所の利用については、設置・管理を担う町内会のご苦勞をご理解いただき、利用者相互の親睦と協力のもとにご利用いただきますようお願いいたします。

また、地域の安全・安心、暮らしやすさの維持・向上を図るために、町内会は連携して取り組む重要なパートナーと考えておりますので、町内会への加入及び地域コミュニティ活動への参加について、ご理解とご協力をお願いいたします。



町内会の主な活動



ごみ出し支援

ごみ収集所の設置・維持管理を行い、地域の環境衛生に努めています。



地域をきれいにする

側溝清掃や草刈り、花植えなど地域の環境美化活動を行っています。



情報を伝える

市が発行する広報紙の配布や地域の会報を作成し、情報提供を行っています。

みんなで作る
協働のまち
を目指して



安全な暮らしを守る

防犯や交通安全などの活動を行っています。また、防犯灯を設置し、電気料を会費で負担しています。



災害に備える

地震などの災害が起きたときのために、防災訓練の実施や役割分担を話し合っています。



お問合せ先

十和田市民生部まちづくり支援課内
(十和田市役所本館1階12番窓口)

町内会活動に関すること

市民活動支援係 TEL.0176-51-6725

ごみ出しに関すること

環境衛生係 TEL.0176-51-6726