

令和元年度

税務概要



十和田市

目 次

I 総括

1 十和田市の概要

(1)市庁舎の位置	1
(2)面積	1
(3)地勢	1
(4)人口及び世帯数	2
①住民基本台帳登録人口	2
②国勢調査人口	2
(5)年齢別人口分布図	2
(6)産業別就業人口	3
(7)行政組織機構	4
(8)税務機構及び事務分掌	5
①税務機構	5
②事務分掌	5
(9)税務職経験年数等	5

2 財政と市税

(1)令和元年度一般会計当初予算の状況	6
(2)令和元年度一般会計当初予算における市税の内訳	6
(3)歳入に占める市税の割合(決算)	7
(4)市税の調定・収入済額(決算)	7
(5)市税の徴収率(決算)	7
(6)市税の年度別決算状況	8. 9
(7)市税調定額の税目別構成比(決算)	10
(8)市民一人当たりの市税負担状況	11
(9)一世帯当たりの市税負担状況	11
(10)市税の徴収に要する経費等の状況	12

II 賦課

1 個人市民税

(1)調定額等(決算)	13
(2)税区分別納税義務者数等	14
(3)所得割納税義務者数等	15
(4)課税標準額別納税義務者数等	16. 17
(5)特別徴収及び青色申告の状況	17

2 法人市民税

(1)調定額	18
(2)月別申告件数	18
(3)納税義務者数	19

3 固定資産税

(1)土地	20
(2)家屋	21
(3)償却資産	21
(4)純固定資産税における課税標準額・調定額の推移	22
(5)納税義務者一人当たり純固定資産税負担	23
(6)土地の異動等	23
(7)家屋の異動等	23
(8)土地の価格	24
(9)土地、家屋価格等縦覧帳簿の縦覧状況	24
(10)都市計画税	24
(11)交付金	25
(12)特別土地保有税	25

4 諸税

(1)軽自動車税	26
(2)市たばこ税	27
(3)入湯税	28

5 国民健康保険税

(1)加入状況	29
(2)税率	29
(3)負担額	29
(4)賦課状況	30
(5)決算額(歳入)	31
(6)決算額(歳出)	31
(7)医療費の状況	32
(8)徴収実績	32

III その他

1 徴収等

(1)納税貯蓄組合加入状況及び納付実績	33
(2)納税貯蓄組合補助金	33
(3)税務関係諸証明等交付件数	34
(4)口座振替状況	34
(5)インターネット公売状況	34
(6)財産差押状況	35
(7)不納欠損処分状況	35

2 市税のあらまし

(1)税率・税額の推移	36. 37
(2)令和元年度市税の一覧	38. 39

I 総 括

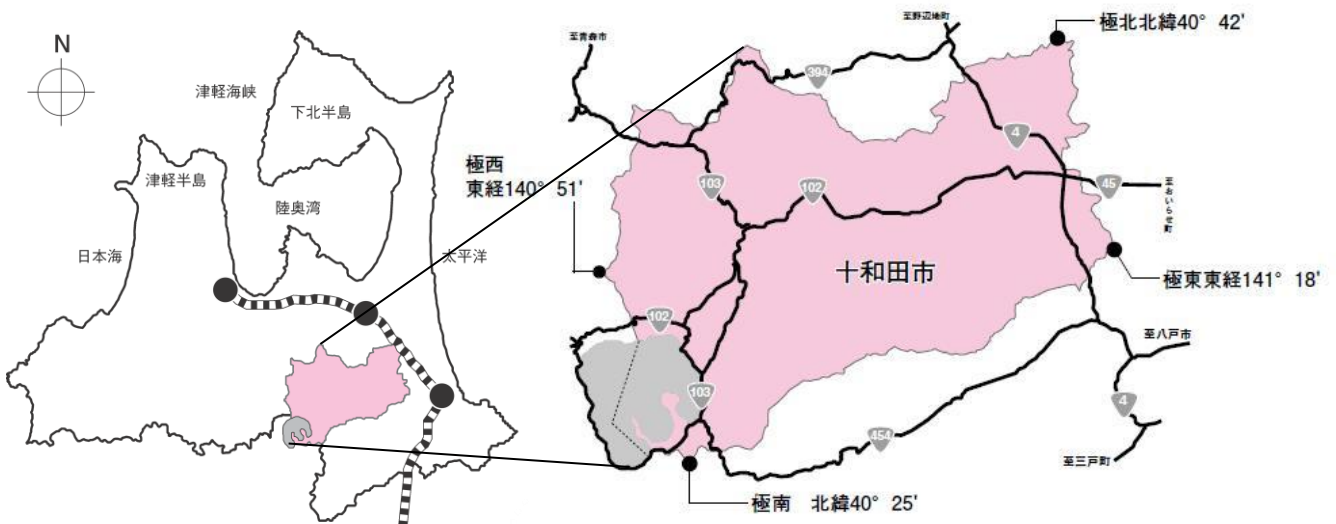
1. 十和田市の概要

(1) 市庁舎の位置

青森県十和田市西十二番町6番1号

東経 141° 12' 北緯 40° 36'

(2) 面積 725.65k㎡



(3) 地 勢

西方は、山地と原野が広がり、縦走する奥羽山脈の八甲田山系や十和田山、十和利山などに接しています。その西南端には面積61.0km²、海拔400m、水深326.8mの十和田湖（二重カルデラ湖）があります。八甲田山系や十和田湖、奥入瀬溪流は、十和田八幡平国立公園に含まれ、「十和田湖」と「奥入瀬溪流」は、国の特別名勝及び天然記念物に指定されています。

東方は、標高70m前後の三本木原台地が広がり、十和田湖を源とする奥入瀬川、稲生川など、多数の河川が台地を横断し太平洋へと注いでいます。

これらの地勢は、本市の古い歴史を有する農村地帯と近代都市計画のルーツと言われる整然と区画された市街地を形成しています。

(4) 人口及び世帯数

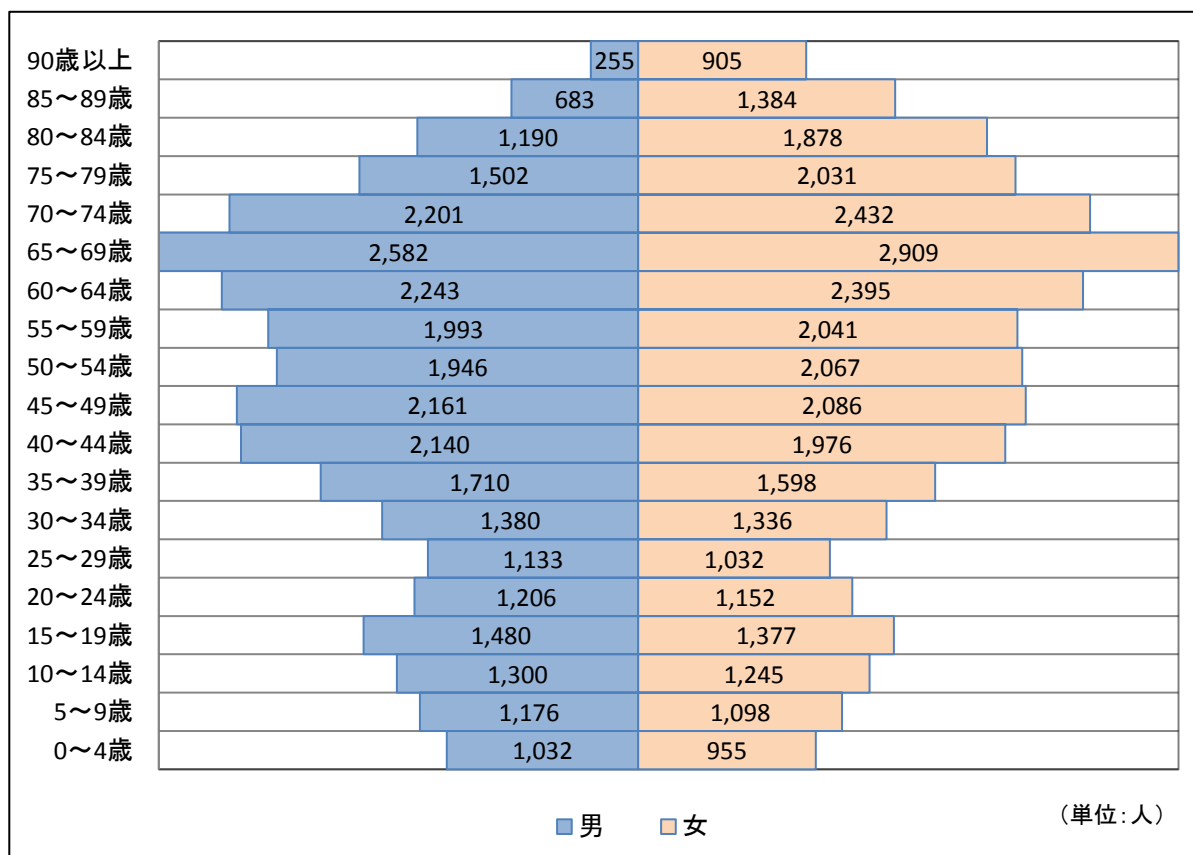
①住民基本台帳登録人口(3月31日現在)

年	人 口				世帯数		1世帯 当たり 人 口
	男	女	総 数	前年比		前年比	
H31(R1)	29,313人	31,897人	61,210人	99.0%	27,483世帯	100.2%	2.23人
H30	29,630人	32,227人	61,857人	99.0%	27,425世帯	100.5%	2.26人
H29	29,924人	32,577人	62,501人	99.2%	27,287世帯	100.4%	2.29人
H28	30,140人	32,871人	63,011人	99.1%	27,176世帯	100.3%	2.32人
H27	30,419人	33,162人	63,581人	99.2%	27,104世帯	100.4%	2.35人

②国勢調査人口

年	人 口				世帯数		1世帯 当たり 人 口
	男	女	総 数	前年比		前年比	
H27	30,073人	33,381人	63,454人	96.0%	25,509世帯	99.8%	2.49人
H22	31,540人	34,570人	66,110人	96.7%	25,549世帯	101.1%	2.59人
H17	32,805人	35,554人	68,359人	107.9%	25,262世帯	112.7%	2.71人

(5) 年齢別人口分布図 (平成31年 3 月 3 1 日現在)



(6) 産業別就業人口

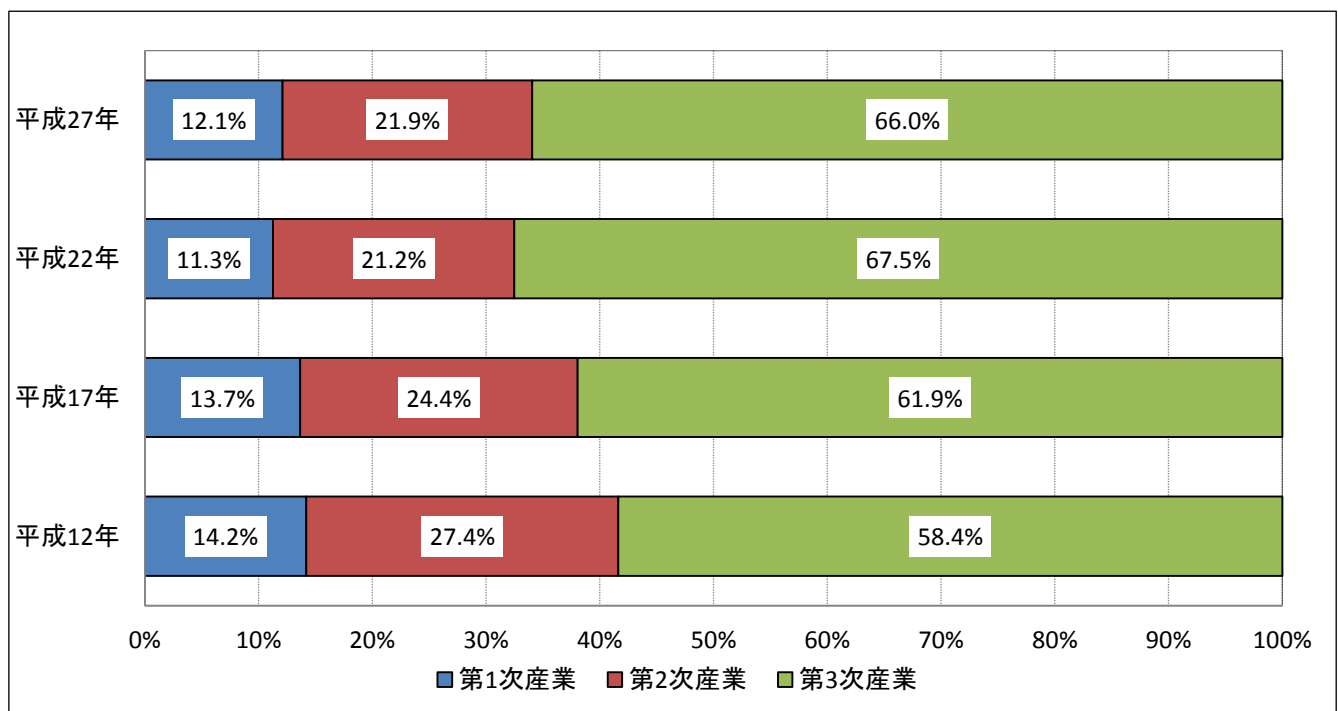
(単位：人)

年 産業別	平成12年		平成17年		平成22年		平成27年	
	就業人口	構成比	就業人口	構成比	就業人口	構成比	就業人口	構成比
第1次産業	5,133	14.2%	4,740	13.7%	3,657	11.3%	3,767	12.1%
農業	4,919	13.6%	4,553	13.1%	3,430	10.6%	3,544	11.4%
林業・狩猟業	203	0.6%	168	0.5%	210	0.6%	206	0.7%
漁業・水産養殖業	11	0.0%	19	0.1%	17	0.1%	17	0.0%
第2次産業	9,919	27.4%	8,467	24.4%	6,898	21.2%	6,821	21.9%
鉱業	15	0.0%	17	0.1%	9	0.0%	9	0.0%
建設業	5,023	13.9%	4,414	12.7%	3,543	10.9%	3,429	11.0%
製造業	4,881	13.5%	4,036	11.6%	3,346	10.3%	3,383	10.9%
第3次産業	21,111	58.4%	21,497	61.9%	21,891	67.5%	20,510	66.0%
卸売・小売業・飲食店	6,681	18.5%	7,683	22.1%	6,722	20.7%	6,237	20.1%
金融・保険業	731	2.0%	671	1.9%	571	1.8%	533	1.7%
不動産業	116	0.3%	154	0.4%	336	1.0%	344	1.1%
運輸・通信業	1,610	4.4%	1,303	3.8%	1,279	3.9%	1,125	3.6%
電気・ガス・熱供給・水道業	177	0.5%	160	0.5%	151	0.5%	160	0.5%
サービス業	10,615	29.4%	10,265	29.6%	9,205	28.4%	9,667	31.1%
公務(他に分類されないもの)	1,147	3.2%	1,232	3.5%	1,199	3.7%	1,197	3.9%
分類不能の産業	34	0.1%	29	0.1%	2,428	7.5%	1,247	4.0%
総数	36,163	100%	34,704	100%	32,446	100%	31,098	100%

※分類不能の産業は第3次産業に含める。

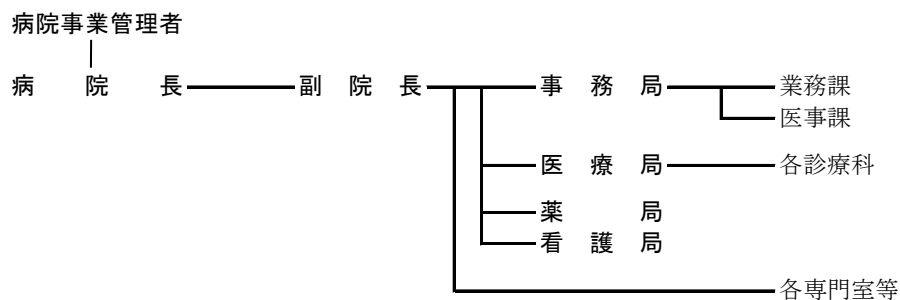
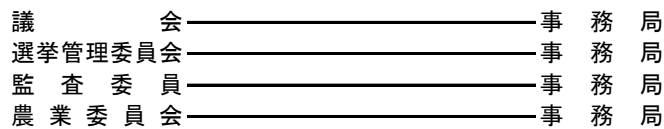
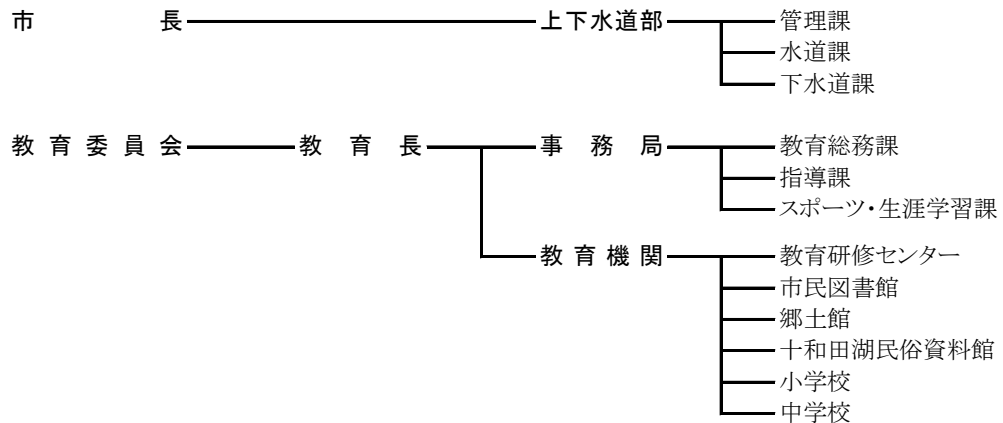
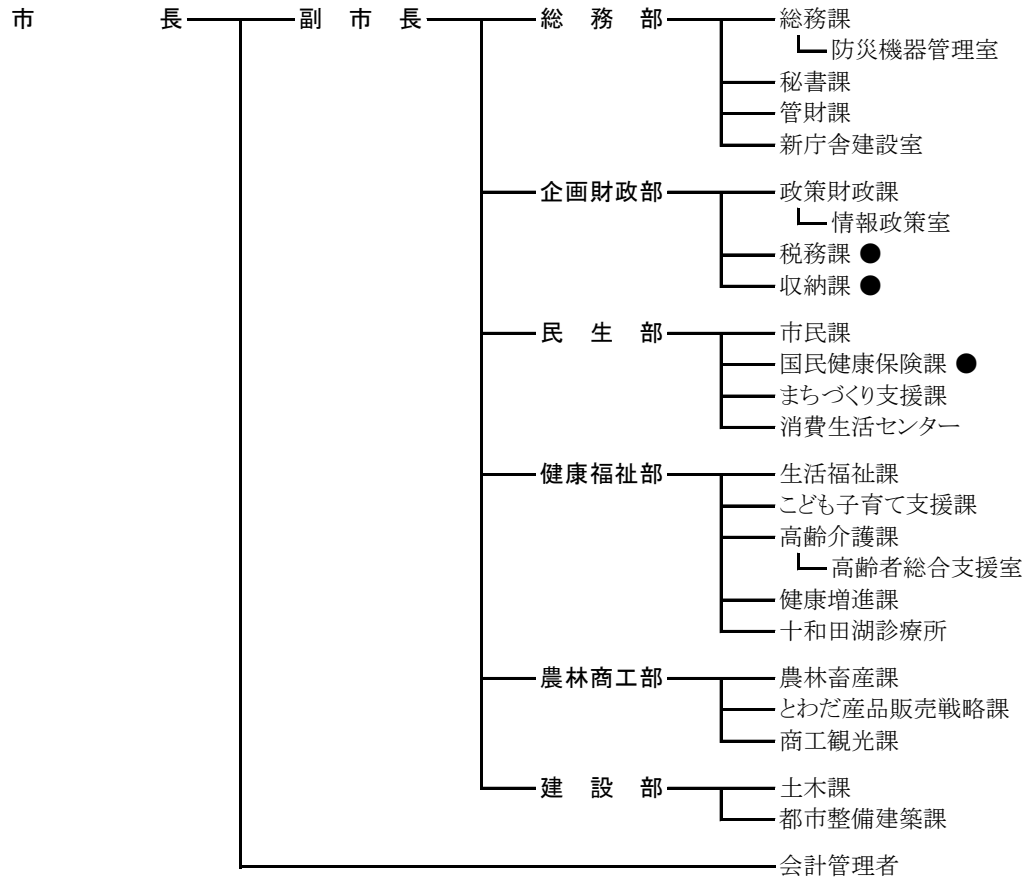
(総務省統計局「国勢調査」から)

産業別就業人口の構成比



(7) 行政組織機構 (平成31年4月1日現在)

●…税関係課



(8) 税務機構及び事務分掌 (平成31年4月1日現在)

① 税務機構

課・係名		職名	課長	課長補佐	係長	主幹等	主査	主事	臨時等職員	係計	
税務課	諸税係		1	1	1		1	1		3	
	市民税係				1			6			7
	土地係				1			5			6
	家屋係				1		1	2			4
	合計				1	1	4	0	2	14	0
収納課	収納係		1	1	1		2	5		8	
	納税管理係				1	1		1			3
	合計				1	1	2	1	2	6	0
国民健康保険課	国保税係		1	1	1			2		3	

※国民健康保険課については課長、課長補佐及び国保税係のみ記入

② 事務分掌

課名	係名	業務の内容
税務課	諸税係	1. 経理・庶務・税条例等に関する事
		2. 税務関係諸証明及び原付自転車等の標識交付等に関する事
		3. 軽自動車税・市たばこ税・入湯税の賦課及び調定に関する事
	市民税係	1. 個人住民税の賦課及び調定に関する事
		2. 法人市民税の賦課及び調定に関する事
	土地係	1. 土地に係る固定資産税及び都市計画税の賦課・調定に関する事
		2. 国有資産等所在市町村交付金に関する事
		3. 土地の地目認定、調査及び評価に関する事
		4. 土地課税台帳の整備保管に関する事
		5. 地籍簿・地籍図の保管及び加除に関する事
	家屋係	1. 家屋及び償却資産に係る固定資産税・都市計画税の賦課に関する事
		2. 住宅用地の認定(土地の地目認定を除く。)等に関する事
3. 家屋の調査及び評価に関する事		
4. 家屋課税台帳、家屋補充課税台帳及び償却資産課税台帳の整備保管に関する事		
収納課	収納係	1. 市税等の収納に関する事
		2. 市税等の減免及び滞納整理に関する事
		3. 市税等の滞納処分に関する事
	納税管理係	1. 市税等の収納消込に関する事
		2. 納税貯蓄組合に関する事
国民健康保険課	国保税係	1. 国民健康保険税の賦課及び調定に関する事
		2. 国民健康保険の被保険者資格証明書交付等に関する事

※国民健康保険課については国保税係のみ記入

(9) 税務職経験年数等

年度	課名	職員数	平均経験年数
R1	税務課	22名	2年1カ月
	収納課	13名	4年7カ月
H30	税務課	22名	1年2カ月
	収納課	13名	3年5カ月
H29	税務課	22名	2年0カ月
	収納課	13名	2年9カ月

※臨時職員を除く、4月1日基準

2. 財政と市税

(1) 令和元年度一般会計当初予算の状況

(単位：千円)

歳 入		
区 分	予算額	構成比
自 主 財 源	9,636,437	27.2%
市 税	6,759,585	19.1%
分担金及び負担金	196,455	0.6%
使用料及び手数料	232,811	0.7%
財 産 収 入	49,323	0.1%
寄 附 金	60,000	0.2%
繰 入 金	2,023,033	5.7%
繰 越 金	50,000	0.1%
諸 収 入	265,230	0.7%
依 存 財 源	25,843,563	72.8%
地方譲与税	310,000	0.9%
利子割交付金	11,000	0.0%
配当割交付金	12,000	0.0%
株式等譲渡所得割交付金	8,000	0.0%
地方消費税交付金	1,140,000	3.2%
ゴルフ場利用税交付金	13,000	0.0%
自動車取得税交付金	37,000	0.1%
地方特例交付金	28,000	0.1%
地方交付税	9,271,000	26.1%
交通安全対策特別交付金	10,000	0.0%
国庫支出金	5,836,026	16.5%
県支出金	3,218,737	9.1%
市 債	5,948,800	16.8%
歳入合計	35,480,000	100%

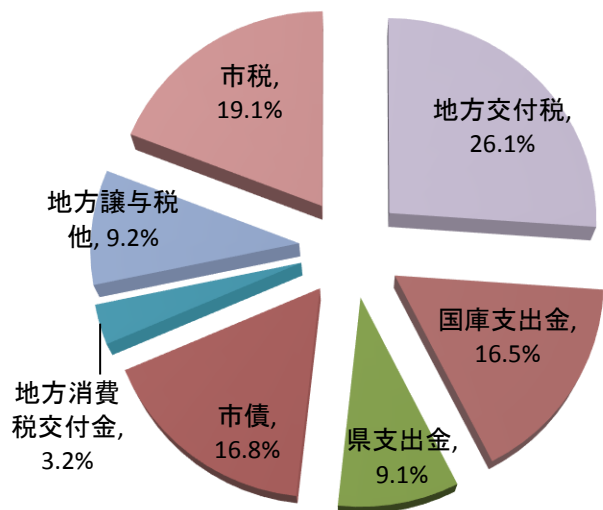
歳 出		
区 分	予算額	構成比
1 議 会 費	241,538	0.7%
2 総 務 費	4,498,274	12.7%
3 民 生 費	11,654,983	32.9%
4 衛 生 費	3,077,198	8.7%
5 労 働 費	46,646	0.1%
6 農 林 水 産 業 費	1,252,970	3.5%
7 商 工 費	1,329,114	3.7%
8 土 木 費	2,789,177	7.9%
9 消 防 費	2,259,267	6.4%
10 教 育 費	5,444,057	15.3%
11 災 害 復 旧 費	4,967	0.0%
12 公 債 費	2,831,809	8.0%
13 予 備 費	50,000	0.1%
歳出合計	35,480,000	100%

(2) 令和元年度一般会計当初予算における市税の内訳

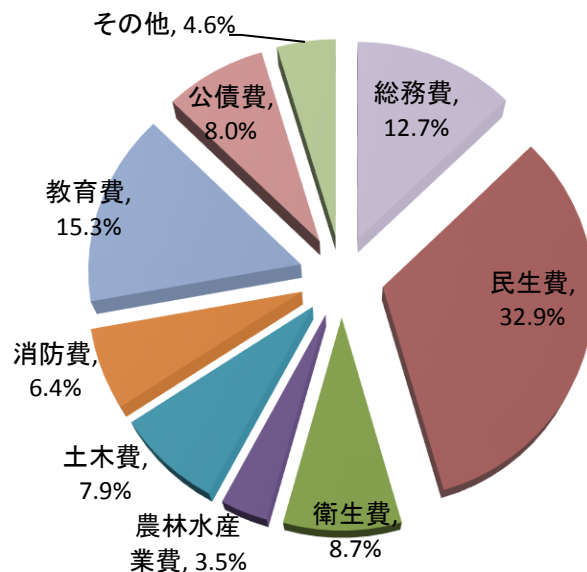
(単位：千円)

税 目	予算額	構成比
市 民 税	2,894,766	42.8%
個 人	2,426,421	35.9%
法 人	468,345	6.9%
固 定 資 産 税	2,879,292	42.6%
純 固 定	2,859,063	42.3%
交 付 金	20,229	0.3%
軽自動車税	204,941	3.0%
市たばこ税	499,455	7.4%
入湯税	33,459	0.5%
都市計画税	247,672	3.7%
特別土地保有税	0	—
合 計	6,759,585	100%

【歳入】



【歳出】

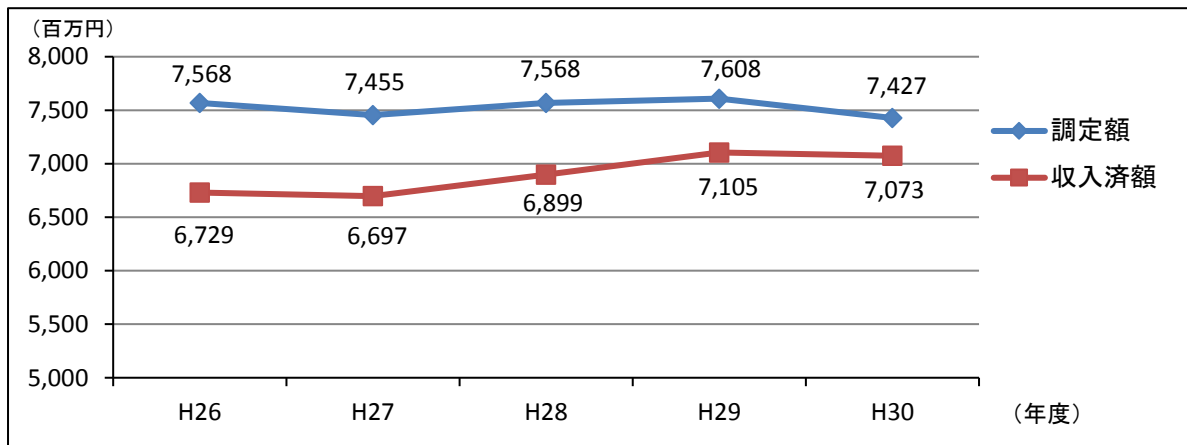


(3) 歳入に占める市税の割合(決算)

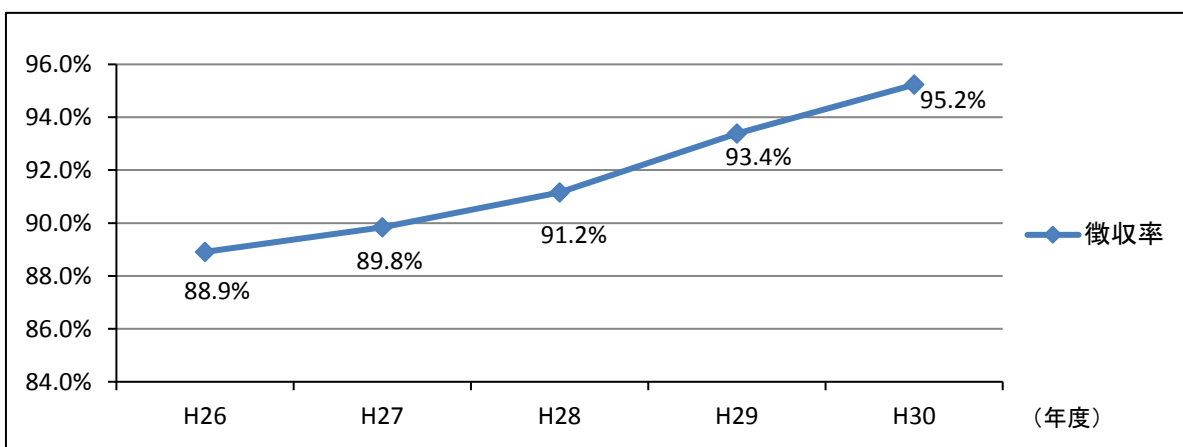
(単位: 千円)

区分	年度	決算額				
		H26	H27	H28	H29	H30
市 税		6,729,003	6,697,386	6,898,907	7,104,605	7,073,473
	構成比	21.2%	22.0%	23.0%	22.0%	21.4%
地方交付税		10,717,936	10,476,215	10,406,268	9,958,860	9,709,135
	構成比	33.7%	34.4%	34.6%	30.8%	29.4%
国庫支出金		4,437,152	4,407,841	4,747,881	4,997,279	4,875,754
	構成比	13.9%	14.5%	15.8%	15.5%	14.7%
県支出金		3,333,580	3,348,896	2,990,099	3,162,105	3,298,174
	構成比	10.5%	11.0%	10.0%	9.8%	10.0%
市 債		3,007,500	1,413,400	1,171,700	2,886,300	3,589,500
	構成比	9.5%	4.6%	3.9%	8.9%	10.9%
そ の 他		3,577,298	4,100,780	3,823,273	4,190,625	4,507,358
	構成比	11.2%	13.5%	12.7%	13.0%	13.6%
歳入合計		31,802,469	30,444,518	30,038,128	32,299,774	33,053,394
	前年度比	101.0%	95.7%	98.7%	107.5%	102.3%

(4) 市税の調定・収入済額(決算)



(5) 市税の徴収率(決算)



(6)市税の年度別決算状況

区分	年度	H27					H28				
		調定 (千円)	収入 (千円)	徴収率	前年度比		調定 (千円)	収入 (千円)	徴収率	前年度比	
					調定	収入				調定	収入
市税合計		7,454,757	6,697,386	89.8%	98.5%	99.5%	7,568,011	6,898,907	91.2%	101.5%	103.0%
	現年課税分	6,725,793	6,591,337	98.0%	99.1%	99.5%	6,879,875	6,791,284	98.7%	102.3%	103.0%
	滞納繰越分	728,964	106,049	14.5%	93.6%	99.8%	688,136	107,623	15.6%	94.4%	101.5%
1. 市民税		3,077,850	2,861,542	93.0%	100.1%	100.2%	3,143,813	2,948,573	93.8%	102.1%	103.0%
	・個人	2,557,104	2,352,245	92.0%	101.7%	102.0%	2,648,743	2,463,316	93.0%	103.6%	104.7%
	現年課税分	2,361,160	2,312,478	97.9%	101.6%	101.9%	2,459,468	2,426,466	98.7%	104.2%	104.9%
	滞納繰越分	195,944	39,767	20.3%	103.0%	105.1%	189,275	36,850	19.5%	96.6%	92.7%
	・法人	520,746	509,297	97.8%	92.7%	92.7%	495,070	485,257	98.0%	95.1%	95.3%
	現年課税分	508,867	507,519	99.7%	92.5%	92.6%	484,717	483,348	99.7%	95.3%	95.2%
	滞納繰越分	11,879	1,778	15.0%	104.5%	157.8%	10,353	1,909	18.4%	87.2%	107.4%
2. 固定資産税		3,335,362	2,851,531	85.5%	97.2%	99.3%	3,357,549	2,931,720	87.3%	100.7%	102.8%
	・純固定資産税	3,314,039	2,830,208	85.4%	97.2%	99.3%	3,337,137	2,911,308	87.2%	100.7%	102.9%
	現年課税分	2,849,951	2,775,224	97.4%	98.7%	99.4%	2,898,869	2,852,110	98.4%	101.7%	102.8%
	滞納繰越分	464,088	54,984	11.8%	89.0%	94.5%	438,268	59,198	13.5%	94.4%	107.7%
	・交付金	21,323	21,323	100.0%	97.2%	97.2%	20,412	20,412	100.0%	95.7%	95.7%
3. 軽自動車税		171,385	157,724	92.0%	101.8%	102.3%	203,294	192,396	94.6%	118.6%	122.0%
	現年課税分	158,040	154,537	97.8%	101.7%	102.2%	191,711	188,529	98.3%	121.3%	122.0%
	滞納繰越分	13,345	3,187	23.9%	103.8%	103.8%	11,583	3,867	33.4%	86.8%	121.3%
4. 市たばこ税		550,840	550,840	100.0%	97.7%	97.7%	545,757	545,757	100.0%	99.1%	99.1%
5. 入湯税		36,128	32,233	89.2%	94.9%	95.6%	34,004	32,012	94.1%	94.1%	99.3%
	現年課税分	31,787	31,728	99.8%	94.7%	95.8%	31,514	31,514	100.0%	99.1%	99.3%
	滞納繰越分	4,341	505	11.6%	96.7%	84.2%	2,490	498	20.0%	57.4%	98.6%
6. 都市計画税		283,192	243,516	86.0%	97.7%	97.6%	283,594	248,449	87.6%	100.1%	102.0%
	現年課税分	243,825	237,688	97.5%	97.0%	97.4%	247,427	243,148	98.3%	101.5%	102.3%
	滞納繰越分	39,367	5,828	14.8%	102.1%	106.2%	36,167	5,301	14.7%	91.9%	91.0%
特別土地保有税		平成15年度から課税なし									

※各年5月末現在。還付未済含む

区分	年度	H29					H30				
		調定 (千円)	収入 (千円)	徴収率	前年度比		調定 (千円)	収入 (千円)	徴収率	前年度比	
					調定	収入				調定	収入
市税合計		7,608,300	7,104,605	93.4%	100.5%	103.0%	7,427,190	7,073,473	95.2%	97.6%	99.6%
	現年課税分	7,041,169	6,992,354	99.3%	102.3%	103.0%	7,028,617	6,983,056	99.3%	99.8%	99.9%
	滞納繰越分	567,131	112,251	19.8%	82.4%	104.3%	398,573	90,417	22.7%	70.3%	80.5%
1. 市民税		3,225,363	3,071,650	95.2%	102.6%	104.2%	3,192,092	3,076,354	96.4%	99.0%	100.2%
	・個人	2,720,116	2,571,725	94.5%	102.7%	104.4%	2,689,710	2,579,136	95.9%	98.9%	100.3%
	現年課税分	2,541,642	2,526,427	99.4%	103.3%	104.1%	2,559,354	2,542,514	99.3%	100.7%	100.6%
	滞納繰越分	178,474	45,298	25.4%	94.3%	122.9%	130,356	36,622	28.1%	73.0%	80.8%
	・法人	505,247	499,925	98.9%	102.1%	103.0%	502,382	497,218	99.0%	99.4%	99.5%
	現年課税分	498,838	497,943	99.8%	102.9%	103.0%	497,664	496,502	99.8%	99.8%	99.7%
	滞納繰越分	6,409	1,982	30.9%	61.9%	103.8%	4,718	716	15.2%	73.6%	36.1%
2. 固定資産税		3,343,733	3,029,317	90.6%	99.6%	103.3%	3,211,427	2,997,090	93.3%	96.0%	98.9%
	・純固定資産税	3,323,185	3,008,769	90.5%	99.6%	103.3%	3,191,082	2,976,745	93.3%	96.0%	98.9%
	現年課税分	2,980,597	2,951,996	99.0%	102.8%	103.5%	2,954,409	2,929,741	99.2%	99.1%	99.2%
	滞納繰越分	342,588	56,773	16.6%	78.2%	95.9%	236,673	47,004	19.9%	69.1%	82.8%
	・交付金	20,548	20,548	100.0%	100.7%	100.7%	20,345	20,345	100.0%	99.0%	99.0%
3. 軽自動車税		208,445	199,991	95.9%	102.5%	103.9%	210,749	204,330	97.0%	101.1%	102.2%
	現年課税分	198,565	196,813	99.1%	103.6%	104.4%	203,673	202,532	99.4%	102.6%	102.9%
	滞納繰越分	9,880	3,178	32.2%	85.3%	82.2%	7,076	1,798	25.4%	71.6%	56.6%
4. 市たばこ税		516,050	516,050	100.0%	94.6%	94.6%	509,370	509,370	100.0%	98.7%	98.7%
5. 入湯税		33,489	33,244	99.3%	98.5%	103.8%	34,976	34,732	99.3%	104.4%	104.5%
	現年課税分	33,244	33,244	100.0%	105.5%	105.5%	34,732	34,732	100.0%	104.5%	104.5%
	滞納繰越分	245	0	0.0%	9.8%	0.0%	244	0	0.0%	99.6%	-
6. 都市計画税		281,220	254,353	90.4%	99.2%	102.4%	268,577	251,597	93.7%	95.5%	98.9%
	現年課税分	251,685	249,333	99.1%	101.7%	102.5%	249,070	247,320	99.3%	99.0%	99.2%
	滞納繰越分	29,535	5,020	17.0%	81.7%	94.7%	19,507	4,277	21.9%	66.0%	85.2%
特別土地保有税		平成15年度から課税なし									

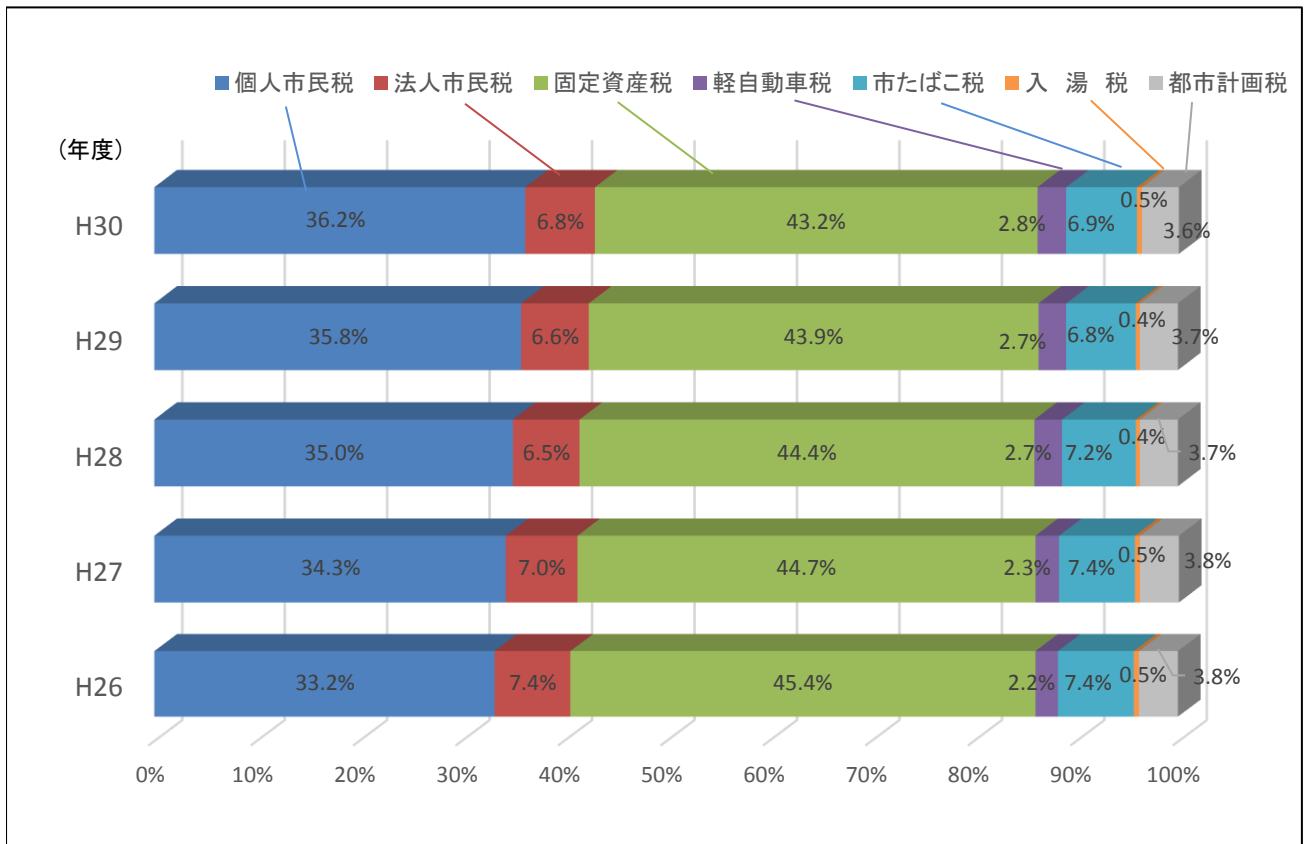
(市町村民税の決算状況調 第6表から)

(7) 市税調定額の税目別構成比 (決算)

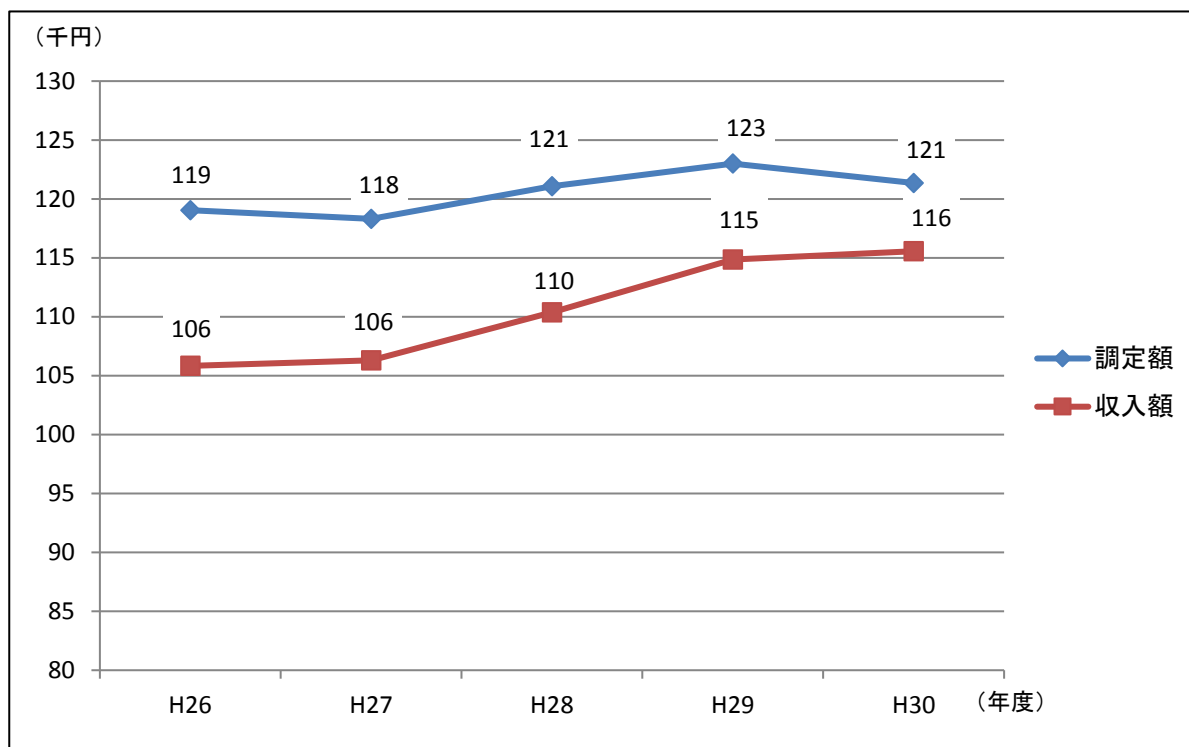
(単位：千円)

税目	年度	調定額				
		H26	H27	H28	H29	H30
個人市民税		2,514,244	2,557,104	2,648,743	2,720,116	2,689,710
構成比		33.2%	34.3%	35.0%	35.8%	36.2%
法人市民税		561,543	520,746	495,070	505,247	502,382
構成比		7.4%	7.0%	6.5%	6.6%	6.8%
固定資産税		3,432,495	3,335,362	3,357,549	3,343,733	3,211,427
構成比		45.4%	44.7%	44.4%	43.9%	43.2%
軽自動車税		168,288	171,385	203,294	208,445	210,749
構成比		2.2%	2.3%	2.7%	2.7%	2.8%
市たばこ税		563,571	550,840	545,757	516,050	509,370
構成比		7.4%	7.4%	7.2%	6.8%	6.9%
入湯税		38,060	36,128	34,004	33,489	34,976
構成比		0.5%	0.5%	0.4%	0.4%	0.5%
都市計画税		289,957	283,192	283,594	281,220	268,577
構成比		3.8%	3.8%	3.7%	3.7%	3.6%
特別土地保有税	平成15年度から課税なし					

市税調定額の税目別構成比



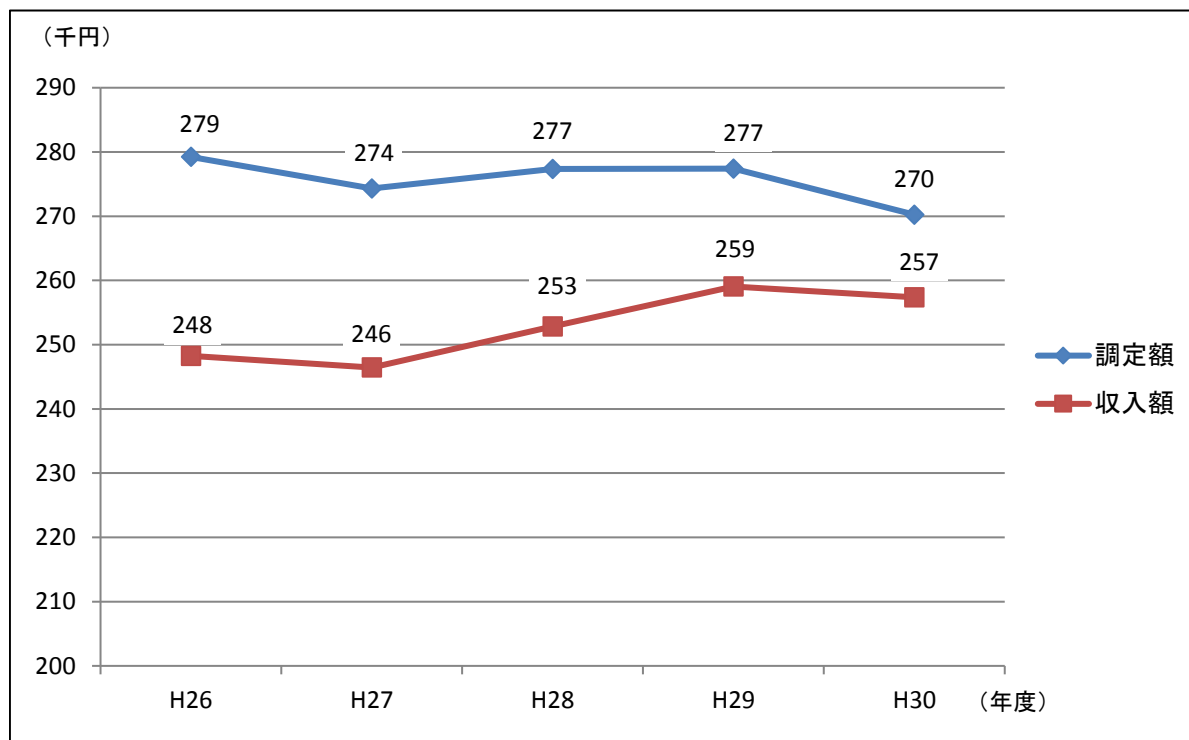
(8) 市民一人当たりの市税負担状況



平成 31 年 3 月 31 日 現在

人 口	61,210 人
-----	----------

(9) 一世帯当たりの市税負担状況



平成 31 年 3 月 31 日 現在

世 帯	27,483 世帯
-----	-----------

(10) 市税の徴収に要する経費等の状況

(単位：千円)

区分	年度	H26	H27	H28	H29	H30
税 収 入 … A		8,241,101	8,237,643	8,518,199	8,792,098	8,766,824
市税 … B		6,729,003	6,697,386	6,898,907	7,104,605	7,073,473
個人の県民税		1,512,098	1,540,257	1,619,292	1,687,493	1,693,351
徴 税 費 … ア		231,911	247,047	297,934	257,573	254,827
人件費		167,342	157,561	196,321	194,232	190,653
基本給		113,572	107,283	107,380	105,155	103,050
諸手当 (a+b+c)		16,987	15,991	56,354	55,120	53,946
a. 時間外手当		7,833	7,645	10,810	7,873	6,911
b. 市税徴収手当		7	35	44	36	39
c. その他手当		9,147	8,311	45,500	47,211	46,996
共済組合負担金		36,747	34,269	32,551	33,921	33,513
報酬		0	0	0	0	0
その他		36	18	36	36	144
諸費		16,713	12,023	11,154	11,198	10,964
旅費		233	11	8	137	0
賃金		7,135	3,671	3,174	2,916	3,096
その他		9,345	8,341	7,972	8,145	7,868
納税貯蓄組合補助金		1,261	1,232	1,086	954	845
その他		46,595	76,231	89,373	51,189	52,365
県民税徴収取扱費 (収入) … イ		93,100	93,360	95,452	96,845	97,738
実質徴税费 (ア-イ) … ウ		138,811	153,687	202,482	160,728	157,089
税収入に対する徴税费の割合 (ア/A)		2.8%	3.0%	3.5%	2.9%	2.9%
市税に対する実質徴税费の割合 (ウ/B)		2.1%	2.3%	2.9%	2.3%	2.2%

(市町村税課税状況等の調 第39表から)

Ⅱ 賦 課

1. 個人市民税

(1) 調定額等 (決算)

○徴収区分別

(単位：義務者＝人、調定額＝千円)

区分		年度		H26		H27		H28		H29		H30	
		納税義務者	個人市民税調定額	納税義務者	個人市民税調定額	納税義務者	個人市民税調定額	納税義務者	個人市民税調定額	納税義務者	個人市民税調定額	納税義務者	個人市民税調定額
普通徴収	現年度分	10,486	567,461	10,522	535,970	10,805	593,012	10,626	617,788	10,073	565,382		
	過年度分	21	3,789	36	14,932	26	10,565	42	9,818	23	15,145		
	計	10,507	571,251	10,558	550,902	10,831	603,577	10,668	627,605	10,096	580,527		
	前年度比	92.7%	91.1%	100.5%	96.4%	102.6%	109.6%	98.5%	104.0%	94.6%	92.5%		
特別徴収	給与・年金分	20,266	1,735,366	21,725	1,788,741	21,444	1,833,856	21,993	1,897,032	22,576	1,955,351		
	退職分離分	132	17,450	137	21,518	138	22,034	114	17,005	116	23,476		
	計	20,398	1,752,815	21,862	1,810,259	21,582	1,855,890	22,107	1,914,037	22,692	1,978,827		
	前年度比	104.4%	102.0%	107.2%	103.3%	98.7%	102.5%	102.4%	103.1%	102.6%	103.4%		
合 計		30,905	2,324,066	32,420	2,361,160	32,413	2,459,468	32,775	2,541,642	32,788	2,559,354		
前年度比		100.1%	99.1%	104.9%	101.6%	100.0%	104.2%	101.1%	103.3%	100.0%	100.7%		
増減		34	△ 21,465	1,515	37,095	△ 7	98,307	362	82,174	13	17,712		
平均課税額	市 民一人当たり	36,290 円		37,216 円		39,065 円		40,799 円		41,672 円			
	一世帯当たり	85,525 円		86,645 円		89,778 円		92,514 円		92,821 円			
	納税義務者一人当たり	75,200 円		72,830 円		75,879 円		77,548 円		78,058 円			
	前年度比	99.0%		96.8%		104.2%		102.2%		100.7%			
各年1月1日現在 住民基本台帳 による人口・世帯		64,041 人 27,174 世帯		63,444 人 27,251 世帯		62,958 人 27,395 世帯		62,296 人 27,473 世帯		61,416 人 27,573 世帯			

○税区分別調定額

(単位：円)

区分		年度		H26	H27	H28	H29	H30
均等割	現年度	100,950,924		101,144,597	104,465,128	106,063,743	105,214,573	
	過年度	30,076		266,378	199,399	146,995	45,476	
	計	100,981,000		101,410,975	104,664,527	106,210,738	105,260,049	
	前年度比	114.6%		100.4%	103.2%	101.5%	99.1%	
所得割	現年度	2,220,117,116		2,245,675,647	2,344,877,589	2,426,755,028	2,440,732,911	
	過年度	2,967,832		14,073,876	9,925,587	8,676,063	13,361,239	
	計	2,223,084,948		2,259,749,523	2,354,803,176	2,435,431,091	2,454,094,150	
	前年度比	98.5%		101.6%	104.2%	103.4%	100.8%	
合 計		2,324,065,948		2,361,160,498	2,459,467,703	2,541,641,829	2,559,354,199	

(2) 税区別納税義務者数等

年度	区分 所得 区分	納税義務者数 (人)				税額 (千円)				
		均等割 のみ	均等割 と 所得割	計		均等割 のみ 均等割額	均等割と所得割		計	
					構成比		均等割額	所得割額		構成比
R1	給与	1,888	22,400	24,288	79.9%	6,608	78,400	2,014,410	2,099,418	81.7%
	営業等	273	980	1,253	4.1%	955	3,430	161,560	165,945	6.5%
	農業	181	510	691	2.3%	634	1,785	59,895	62,314	2.4%
	その他	1,096	3,083	4,179	13.7%	3,836	10,791	226,298	240,925	9.4%
	家屋敷等	0	0	0	0.0%	0	0	0	0	0.0%
	合計	3,438	26,973	30,411	100.0%	12,033	94,406	2,462,163	2,568,602	100.0%
H30	給与	2,004	22,183	24,187	79.9%	7,014	77,641	1,988,582	2,073,237	82.0%
	営業等	278	1,035	1,313	4.3%	973	3,622	175,292	179,887	7.1%
	農業	163	601	764	2.5%	571	2,103	82,982	85,656	3.4%
	その他	1,004	3,020	4,024	13.3%	3,514	10,570	174,054	188,138	7.4%
	家屋敷等	0	0	0	0.0%	0	0	0	0	0.0%
	合計	3,449	26,839	30,288	100.0%	12,072	93,936	2,420,910	2,526,918	100.0%
H29	給与	2,071	21,913	23,984	79.5%	7,249	76,695	1,954,999	2,038,943	81.0%
	営業等	258	1,042	1,300	4.3%	903	3,647	178,173	182,723	7.3%
	農業	164	695	859	2.8%	574	2,433	113,839	116,846	4.6%
	その他	1,002	3,012	4,014	13.3%	3,507	10,542	163,964	178,013	7.1%
	家屋敷等	0	0	0	0.0%	0	0	0	0	0.0%
	合計	3,495	26,662	30,157	100.0%	12,233	93,317	2,410,975	2,516,525	100.0%
H28	給与	2,157	21,588	23,745	79.7%	7,550	75,558	1,897,113	1,980,221	81.4%
	営業等	275	1,014	1,289	4.3%	963	3,549	170,098	174,610	7.2%
	農業	174	591	765	2.6%	609	2,069	93,786	96,464	4.0%
	その他	995	3,008	4,003	13.4%	3,483	10,528	166,246	180,257	7.4%
	家屋敷等	2	0	2	0.0%	7	0	0	7	0.0%
	合計	3,603	26,201	29,804	100.0%	12,612	91,704	2,327,243	2,431,559	100.0%
H27	給与	2,322	21,067	23,389	80.6%	8,127	73,735	1,855,536	1,937,398	83.2%
	営業等	259	1,008	1,267	4.4%	907	3,528	164,134	168,569	7.2%
	農業	134	324	458	1.6%	469	1,134	34,634	36,237	1.6%
	その他	974	2,926	3,900	13.4%	3,409	10,241	172,403	186,053	8.0%
	家屋敷等	5	0	5	0.0%	18	0	0	18	0.0%
	合計	3,694	25,325	29,019	100.0%	12,930	88,638	2,226,707	2,328,275	100.0%

※各年度の数値は、特別徴収について当初賦課分の数値に6月分の変更を行ったもの。減免分除く。

所得割の分離譲渡分は、給与ほか各所得区分に含まれている。

(市町村課税状況等の調 第2表から)

(3) 所得割納税義務者数等

年度	所得区分	納税義務者数		所得金額		課税標準額			所得割額		
		(人)	構成比	(千円)	構成比	(千円)	構成比	一人当 (円)	(千円)	構成比	一人当 (円)
R1	給与	22,335	82.8%	58,787,644	83.6%	34,892,425	78.9%	1,562,231	2,092,637	80.9%	93,693
	営業等	976	3.6%	3,880,136	5.5%	2,811,783	6.4%	2,880,925	168,677	6.5%	172,825
	農業	503	1.9%	1,750,802	2.5%	1,020,740	2.3%	2,029,304	61,221	2.4%	121,712
	その他	2,927	10.9%	4,951,952	7.0%	2,553,469	5.8%	872,384	153,090	5.9%	52,303
	分離譲渡	232	0.9%	970,928	1.4%	2,946,733	6.7%	12,701,435	110,020	4.3%	474,224
	合計	26,973	100%	70,341,462	100%	44,225,150	100%	1,639,608	2,585,645	100%	95,860
H30	給与	22,121	82.4%	57,581,100	82.4%	34,131,620	80.1%	1,542,951	2,046,999	80.8%	92,536
	営業等	1,028	3.8%	4,091,070	5.9%	2,970,431	7.0%	2,889,524	178,181	7.0%	173,328
	農業	594	2.2%	2,275,452	3.3%	1,403,247	3.3%	2,362,369	84,167	3.3%	141,695
	その他	2,868	10.7%	4,858,151	7.0%	2,480,370	5.8%	864,843	148,705	5.9%	51,850
	分離譲渡	228	0.8%	1,075,382	1.5%	1,641,519	3.9%	7,199,645	74,378	2.9%	326,219
	合計	26,839	100%	69,881,155	100%	42,627,187	100%	1,588,255	2,532,430	100%	94,356
H29	給与	21,866	82.0%	56,665,199	81.8%	33,676,620	79.8%	1,540,136	2,019,708	80.4%	92,368
	営業等	1,036	3.9%	4,054,365	5.9%	2,941,598	7.0%	2,839,380	176,452	7.0%	170,320
	農業	692	2.6%	2,919,610	4.2%	1,925,851	4.6%	2,783,022	115,519	4.6%	166,935
	その他	2,869	10.8%	4,856,204	7.0%	2,470,699	5.8%	861,171	148,123	5.9%	51,629
	分離譲渡	199	0.7%	741,942	1.1%	1,166,852	2.8%	5,863,578	51,775	2.1%	260,176
	合計	26,662	100%	69,237,320	100%	42,181,620	100%	1,582,088	2,511,577	100%	94,201
H28	給与	21,535	82.2%	54,932,897	82.2%	32,546,528	80.1%	1,511,332	1,951,924	80.7%	90,640
	営業等	1,006	3.8%	3,776,049	5.7%	2,733,452	6.7%	2,717,149	163,968	6.8%	162,990
	農業	587	2.2%	2,376,253	3.6%	1,584,270	3.9%	2,698,927	95,028	3.9%	161,888
	その他	2,896	11.1%	4,846,639	7.3%	2,462,756	6.1%	850,399	147,646	6.1%	50,983
	分離譲渡	177	0.7%	876,072	1.3%	1,314,511	3.2%	7,426,616	60,374	2.5%	341,096
	合計	26,201	100%	66,807,910	100%	40,641,517	100%	1,551,144	2,418,940	100%	92,322
H27	給与	20,999	82.9%	53,422,330	83.6%	31,675,990	81.6%	1,508,452	1,899,706	82.4%	90,466
	営業等	1,004	4.0%	3,771,650	5.9%	2,725,530	7.0%	2,714,671	163,490	7.1%	162,839
	農業	323	1.3%	1,037,324	1.6%	599,092	1.5%	1,854,774	35,931	1.6%	111,241
	その他	2,813	11.1%	4,802,572	7.5%	2,461,144	6.3%	874,918	147,553	6.4%	52,454
	分離譲渡	186	0.7%	833,134	1.3%	1,368,627	3.5%	7,358,210	60,041	2.6%	322,801
	合計	25,325	100%	63,867,010	100%	38,830,383	100%	1,533,283	2,306,721	100%	91,085

※各年度の数値は、特別徴収について当初賦課後に6月分の変更を行ったもの。減免分含む。

(市町村税課税状況等の調 第5表～11表総括表から)

(4) 課税標準額別納税義務者数等

年度	区分 課税標準額	納税義務者数		総所得金額 (千円)	課税標準額 (千円)	税額(所得割)	
		(人)	構成比			(千円)	構成比
R1	10万円以下	1,254	4.6%	1,323,604	444,807	13,602	0.6%
	10万円超100万円以下	11,805	43.8%	16,878,356	7,010,809	372,422	15.1%
	100万円超200万円以下	8,004	29.7%	19,935,396	11,594,694	647,291	26.3%
	200万円超300万円以下	2,964	11.0%	11,396,253	7,309,108	420,007	17.1%
	300万円超400万円以下	1,643	6.1%	8,399,897	5,701,193	334,616	13.6%
	400万円超550万円以下	683	2.5%	4,561,983	3,327,544	190,008	7.7%
	550万円超700万円以下	209	0.8%	1,686,982	1,290,974	75,749	3.1%
	700万円超1千万円以下	167	0.6%	1,713,679	1,383,631	80,586	3.3%
	1千万円超	244	0.9%	6,698,149	6,162,390	327,882	13.3%
	合計(分離課税含む)	26,973	100%	72,594,299	44,225,150	2,462,163	100%
	前年度比	100.5%	-	102.6%	103.7%	101.7%	-
合計のうち分離課税分	232	-	3,223,765	2,946,733	106,564	-	
H30	10万円以下	1,267	4.7%	1,147,227	296,771	9,184	0.4%
	10万円超100万円以下	11,973	44.6%	16,817,709	6,848,556	372,131	15.4%
	100万円超200万円以下	7,719	28.8%	19,035,922	11,005,419	619,841	25.6%
	200万円超300万円以下	2,882	10.7%	11,081,484	7,091,104	410,486	17.0%
	300万円超400万円以下	1,671	6.2%	8,579,191	5,850,922	342,756	14.2%
	400万円超550万円以下	684	2.5%	4,377,300	3,149,758	185,270	7.7%
	550万円超700万円以下	228	0.8%	1,840,476	1,418,990	83,196	3.4%
	700万円超1千万円以下	160	0.6%	1,622,079	1,308,524	76,692	3.2%
	1千万円超	255	1.0%	6,229,328	5,657,143	321,354	13.3%
	合計(分離課税含む)	26,839	100%	70,730,716	42,627,187	2,420,910	100%
	前年度比	100.7%	-	101.2%	101.1%	100.4%	-
合計のうち分離課税分	228	-	1,924,943	1,641,519	71,236	-	
H29	10万円以下	1,257	4.7%	1,108,877	267,573	8,262	0.3%
	10万円超100万円以下	12,075	45.3%	16,878,897	6,895,735	374,893	15.5%
	100万円超200万円以下	7,462	28.0%	18,212,807	10,519,648	595,883	24.7%
	200万円超300万円以下	2,784	10.4%	10,783,984	6,979,431	402,416	16.7%
	300万円超400万円以下	1,700	6.4%	8,641,987	5,872,817	346,904	14.4%
	400万円超550万円以下	744	2.8%	4,769,823	3,449,100	203,227	8.4%
	550万円超700万円以下	237	0.9%	1,907,815	1,462,783	86,678	3.6%
	700万円超1千万円以下	151	0.6%	1,545,353	1,258,833	73,821	3.1%
	1千万円超	252	0.9%	6,032,897	5,475,700	318,891	13.2%
	合計(分離課税含む)	26,662	100%	69,882,440	42,181,620	2,410,975	100%
	前年度比	101.8%	-	103.6%	103.8%	103.6%	-
合計のうち分離課税分	199	-	1,387,062	1,166,852	49,705	-	

年度	区分 課税標準額	納税義務者数		総所得金額 (千円)	課税標準額 (千円)	税額（所得割）	
		(人)	構成比			(千円)	構成比
H28	10万円以下	1,312	5.0%	1,111,677	250,125	7,796	0.3%
	10万円超100万円以下	12,069	46.1%	16,795,372	6,931,069	374,326	16.1%
	100万円超200万円以下	7,236	27.6%	17,674,663	10,199,583	579,647	24.9%
	200万円超300万円以下	2,681	10.2%	10,248,725	6,616,014	384,854	16.5%
	300万円超400万円以下	1,625	6.2%	8,222,385	5,625,468	331,847	14.3%
	400万円超550万円以下	675	2.6%	4,329,818	3,119,051	184,309	7.9%
	550万円超700万円以下	217	0.8%	1,730,436	1,343,834	79,012	3.4%
	700万円超1千万円以下	159	0.6%	1,630,369	1,326,054	77,961	3.3%
	1千万円超	227	0.9%	5,709,424	5,230,319	307,491	13.2%
	合計（分離課税含む）	26,201	100%	67,452,869	40,641,517	2,327,243	100%
	前年度比	103.5%	-	104.4%	104.7%	104.5%	-
合計のうち分離課税分	177	-	1,521,031	1,314,511	58,672	-	
H27	10万円以下	1,231	4.9%	1,054,217	230,452	7,198	0.3%
	10万円超100万円以下	11,894	47.0%	16,518,866	6,728,987	364,626	16.4%
	100万円超200万円以下	6,910	27.3%	16,840,888	9,748,874	556,073	25.0%
	200万円超300万円以下	2,536	10.0%	9,677,850	6,259,113	365,526	16.4%
	300万円超400万円以下	1,582	6.2%	8,006,886	5,477,821	324,604	14.6%
	400万円超550万円以下	640	2.5%	4,070,735	2,953,331	175,086	7.9%
	550万円超700万円以下	185	0.7%	1,486,672	1,140,607	67,513	3.0%
	700万円超1千万円以下	143	0.6%	1,487,388	1,221,619	71,789	3.2%
	1千万円超	204	0.8%	5,488,731	5,069,579	294,292	13.2%
	合計（分離課税含む）	25,325	100%	64,632,233	38,830,383	2,226,707	100%
	前年度比	99.5%	-	100.8%	101.2%	101.2%	-
合計のうち分離課税分	186	-	1,598,357	1,368,627	58,536	-	

※各年度の数値は、特別徴収について当初賦課分の数値に6月分の変更を行ったもの。減免分含む。

(所得割・市町村課税状況等の調 第3・11・12表から)

(5) 特別徴収及び青色申告の状況

年度	特別徴収							青色 申告者数 (人)
	特別徴収義務者数		納税義務者数(人)		税額(所得割)(千円)			
	(人)	前年度比	給与	年金	給与	年金	合計	
R1	3,079	102.6%	20,489	3,831	1,866,746	77,375	1,944,121	1,718
H30	3,001	103.3%	20,166	3,714	1,829,220	77,235	1,906,455	1,789
H29	2,906	102.6%	19,548	3,620	1,775,813	75,078	1,850,891	1,759
H28	2,833	103.1%	19,185	3,499	1,717,185	73,108	1,790,293	1,630
H27	2,749	105.9%	18,663	3,273	1,674,937	67,887	1,742,824	1,329

※特別徴収の各年度の数値は、当初賦課分の数値に6月分の変更を行ったもの。

(市町村税課税状況等の調 第3・24表から)

2. 法人市民税

(1) 調定額

(単位：千円)

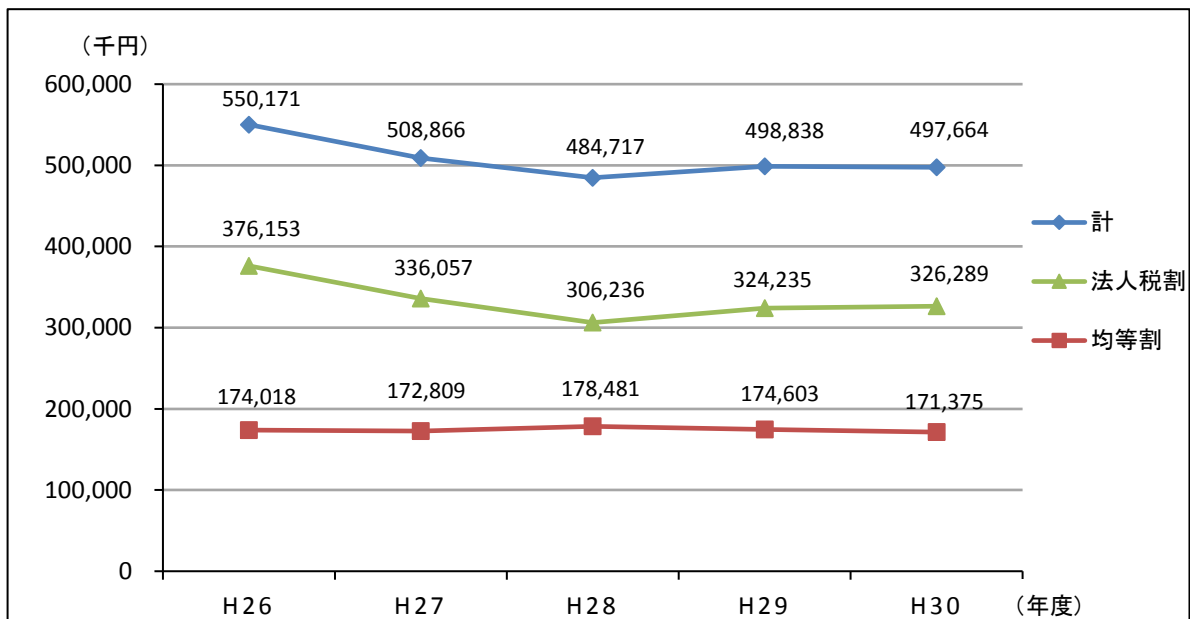
年度 区分	H26	H27	H28	H29	H30
均等割	174,018	172,809	178,481	174,603	171,375
法人税割	376,153	336,057	306,236	324,235	326,289
計	550,171	508,866	484,717	498,838	497,664
前年度比	111.1%	92.5%	95.3%	102.9%	99.8%

(2) 月別申告件数

(単位：件)

年度 区分	H26	H27	H28	H29	H30
4月	98	107	110	102	115
5月	398	411	417	420	409
6月	207	213	206	217	212
7月	178	163	162	163	172
8月	213	219	212	218	218
9月	109	105	110	112	109
10月	138	146	135	144	130
11月	297	309	315	313	302
12月	84	78	87	84	97
1月	82	59	104	107	59
2月	241	256	272	255	255
3月	99	106	97	103	135
計	2,144	2,172	2,227	2,238	2,213
前年度比	99.9%	101.3%	102.5%	100.5%	98.9%

調定額の推移



(3) 納税義務者数

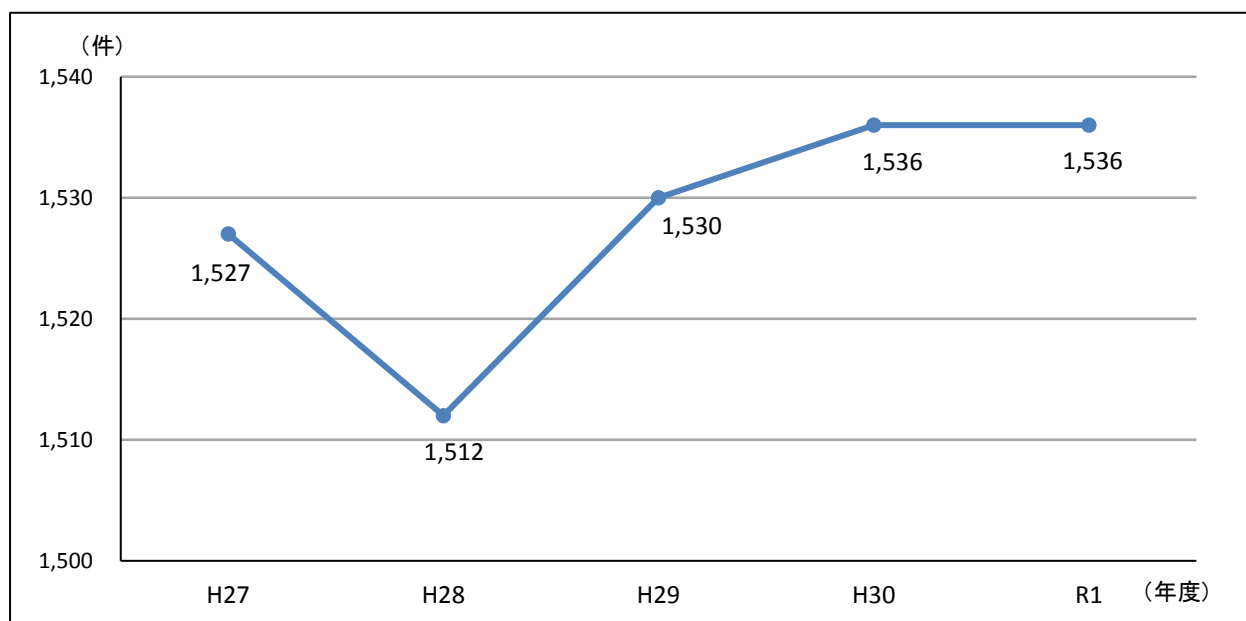
(単位：件)

区分		年度					R1
		H27	H28	H29	H30		
法人の区分	資本金等の額	市内の従業員数					
資本金等の額を有する法人	50億円超	50人超	10	10	10	10	9
	10億円超 50億円以下	50人超	2	3	4	4	4
	10億円超	50人以下	91	90	93	93	94
	1億円超 10億円以下	50人超	6	6	7	7	6
		50人以下	52	61	63	65	66
	1千万円超 1億円以下	50人超	26	25	26	26	27
		50人以下	266	259	271	273	270
1千万円以下	50人超	12	12	11	11	10	
上記以外の法人等			1,062	1,046	1,045	1,047	1,050
合計			1,527	1,512	1,530	1,536	1,536
前年度比			148.7%	99.0%	101.2%	100.4%	100.0%

※各年度の納税義務者数は、前年7月2日から当該年度7月1日までの1年間に申告義務がある法人の数

(市町村税課税状況等の調 第1表から)

法人・納税義務者数の推移



3. 固定資産税

(1) 土地（法定免税点以上・当初）

区分		年度	H27	H28	H29	H30	R1
宅地	筆数（筆）		69,313	69,791	70,060	72,596	72,977
	地積（㎡）		18,045,003	18,092,944	18,149,901	18,477,314	18,564,308
	評価額(千円)		120,257,920	118,851,210	118,466,543	119,319,641	119,529,017
	課税標準額(千円)		50,078,069	49,346,241	49,190,094	49,380,226	49,416,318
	前年度比		98.3%	98.5%	99.7%	100.4%	100.1%
田	筆数（筆）		37,894	37,894	37,827	37,404	37,404
	地積（㎡）		86,283,067	86,229,422	86,138,845	85,624,374	85,597,892
	評価額(千円)		4,149,692	4,146,754	4,140,710	4,118,660	4,116,545
	課税標準額(千円)		4,149,652	4,146,754	4,135,988	4,102,062	4,097,963
	前年度比		99.9%	99.9%	99.7%	99.2%	99.9%
畑	筆数（筆）		14,843	14,887	14,875	14,219	14,196
	地積（㎡）		25,538,973	26,440,680	26,694,559	26,354,411	26,345,523
	評価額(千円)		432,959	440,663	443,083	439,736	439,234
	課税標準額(千円)		432,959	440,663	443,015	439,222	438,670
	前年度比		100.3%	101.8%	100.5%	99.1%	99.9%
その他	筆数（筆）		37,802	37,990	38,072	39,366	39,512
	地積（㎡）		140,594,177	140,399,190	140,201,730	140,934,119	141,201,409
	評価額(千円)		8,116,460	8,494,366	8,643,264	9,258,704	9,448,360
	課税標準額(千円)		6,484,135	6,750,054	6,855,171	7,265,019	7,399,520
	前年度比		93.7%	104.1%	101.6%	106.0%	101.9%
合計	筆数（筆）		159,852	160,562	160,834	163,585	164,089
	地積（㎡）		270,461,220	271,162,236	271,185,035	271,390,218	271,709,132
	評価額(千円)		132,957,031	131,932,993	131,693,600	133,136,741	133,533,156
	課税標準額(千円)		61,144,815	60,683,712	60,624,268	61,186,529	61,352,471
	前年度比		97.9%	99.2%	99.9%	100.9%	100.3%

(2)家屋（法定免税点以上・当初）

区分		年度				
		H27	H28	H29	H30	R1
木造	棟数（棟）	32,766	32,656	32,625	32,779	32,941
	床面積（㎡）	4,179,707	4,208,471	4,208,962	4,227,721	4,248,413
	決定価格(千円)	57,379,049	59,128,653	60,291,104	59,164,395	60,751,377
	平均価格(円/㎡)	13,728	14,050	14,324	13,994	14,300
	課税標準額(千円)	57,378,922	59,128,527	60,290,977	59,164,268	60,751,377
	前年度比	95.4%	103.0%	102.0%	98.1%	102.7%
非木造	棟数（棟）	4,041	4,259	4,262	4,349	4,377
	床面積（㎡）	1,387,959	1,401,818	1,411,923	1,419,461	1,427,275
	決定価格(千円)	44,229,322	45,374,258	46,328,257	44,886,961	45,583,991
	平均価格(円/㎡)	31,866	32,368	32,812	31,623	31,938
	課税標準額(千円)	44,082,070	45,245,924	46,199,924	44,766,366	45,454,768
	前年度比	95.1%	102.6%	102.1%	96.9%	101.5%
合計	棟数（棟）	36,807	36,915	36,887	37,128	37,318
	床面積（㎡）	5,567,666	5,610,289	5,620,885	5,647,182	5,675,688
	決定価格(千円)	101,608,371	104,502,911	106,619,361	104,051,356	106,335,368
	平均価格(円/㎡)	18,250	18,627	18,968	18,425	18,735
	課税標準額(千円)	101,460,992	104,374,451	106,490,901	103,930,634	106,206,145
	前年度比	95.2%	102.9%	102.0%	97.6%	102.2%

(3)償却資産（法定免税点以上・当初）

(単位：千円)

区分		課税標準額				
		H27	H28	H29	H30	R1
構築物		6,003,759	6,216,723	6,642,277	6,739,232	7,596,392
	前年度比	112.5%	103.5%	106.8%	101.5%	112.7%
機械及び装置		14,293,132	15,046,622	16,137,899	17,341,649	16,591,231
	前年度比	124.6%	105.3%	107.3%	107.5%	95.7%
船舶		10,573	12,253	9,708	14,555	10,090
	前年度比	79.6%	115.9%	79.2%	149.9%	69.3%
車輛及び運搬具		189,840	208,192	206,917	239,090	212,549
	前年度比	132.3%	109.7%	99.4%	115.5%	88.9%
工具器具及び備品		4,045,190	4,002,008	4,407,664	4,507,804	4,498,766
	前年度比	107.3%	98.9%	110.1%	102.3%	99.8%
総務大臣配分のもの		20,687,290	20,770,074	22,612,229	21,908,055	21,294,967
	前年度比	96.5%	100.4%	108.9%	96.9%	97.2%
合計		45,229,784	46,255,872	50,016,694	50,750,385	50,203,995
	前年度比	107.3%	102.3%	108.1%	101.5%	98.9%

(4) 純固定資産税における課税標準額・調定額の推移

○課税標準額（当初）

（単位：千円）

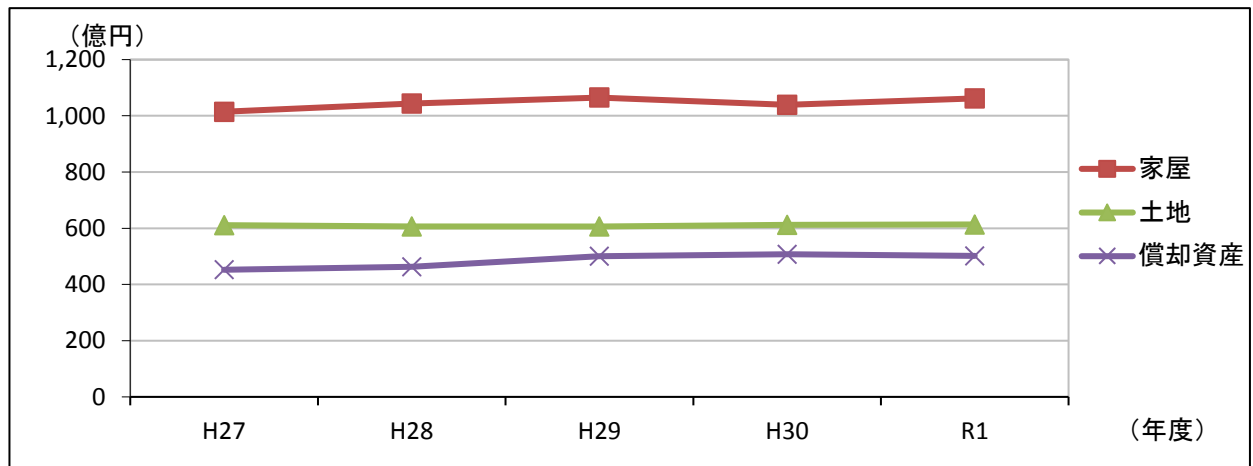
区分 \ 年度	H27	H28	H29	H30	R1
土地	61,144,815	60,683,712	60,624,268	61,186,529	61,352,471
家屋	101,460,992	104,374,451	106,490,901	103,930,634	106,206,145
償却資産	45,229,784	46,255,872	50,016,694	50,750,385	50,203,995
合計	207,835,591	211,314,035	217,131,863	215,867,548	217,762,611

○調定額（当初）

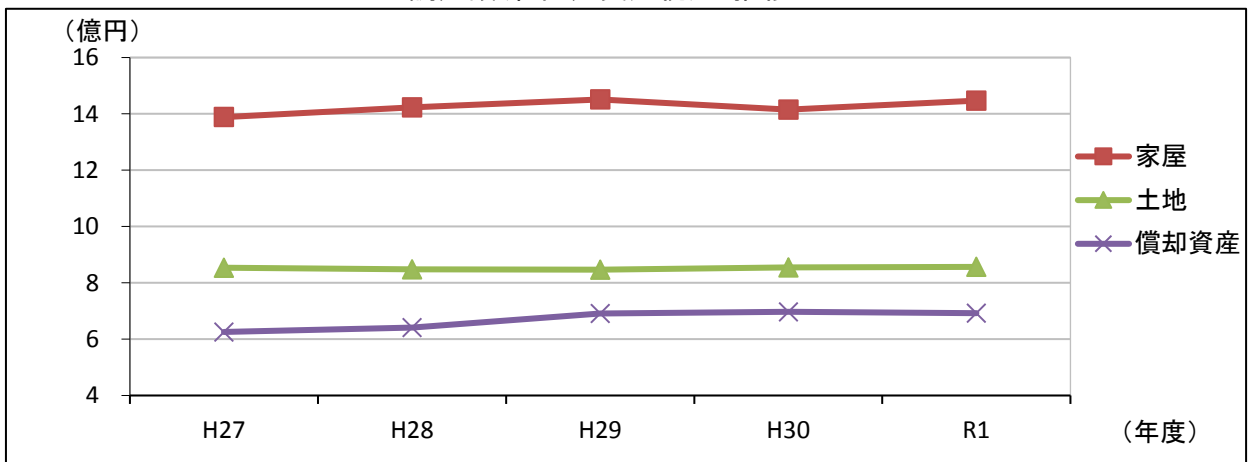
（単位：千円）

区分 \ 年度	H27	H28	H29	H30	R1
土地	854,004	847,570	846,765	854,306	856,640
家屋	1,388,435	1,422,910	1,451,113	1,415,085	1,446,670
償却資産	625,619	641,279	690,765	697,197	692,064
合計	2,868,058	2,911,759	2,988,643	2,966,588	2,995,374

課税標準額（純固定資産税）の推移



調定額（純固定資産税）の推移



(5) 納税義務者一人当たり純固定資産税負担（法定免税点以上／第1期納税通知書発行時）

区分 \ 年度	H27	H28	H29	H30	R1
納税義務者（人）	28,052	28,050	28,061	28,111	28,078
前年度比	99.9%	100.0%	100.0%	100.2%	99.9%
調定額（千円）	2,868,058	2,911,759	2,988,643	2,966,588	2,995,374
前年度比	98.8%	101.5%	102.6%	99.3%	101.0%
一人当たり税額（円）	102,241	103,806	106,505	105,531	106,680
前年度比	98.9%	101.5%	102.6%	99.1%	101.1%

(6) 土地の異動等

（単位：件、筆）

年	所有権移転		分 筆		合 筆		地目変更		その他		合 計	
	件数	筆数	件数	筆数	件数	筆数	件数	筆数	件数	筆数	件数	筆数
H30	7,169	7,169	235	648	20	77	216	482	94	162	7,734	8,538
H29	6,880	6,880	203	572	20	53	270	2,930	99	254	7,472	10,689
H28	5,220	5,220	169	476	13	52	298	835	48	108	5,748	6,691
H27	5,521	5,521	243	616	19	48	182	320	84	103	6,049	6,608
H26	6,860	6,872	312	747	19	55	186	289	41	52	7,418	8,015

(7) 家屋の異動等

（単位：件）

年	登記の異動			家屋調査の内訳					減失家屋
	所有権移転等	表示登記等	合 計	木造新築	非木造新築	木造増築	非木造増築	合 計	
H30	667	577	1,244	272	39	13	1	325	223
H29	655	594	1,249	278	52	19	1	350	995
H28	701	637	1,338	237	45	13	3	298	481
H27	645	584	1,229	318	57	15	5	395	243
H26	637	592	1,229	265	52	14	1	332	226

(8) 土地の価格

(単位：円)

年度 地目	H27		H28		H29		H30		R1	
	最高	最低	最高	最低	最高	最低	最高	最低	最高	最低
田 (1,000㎡)	98,500	23,200	98,500	23,200	98,500	23,200	98,500	23,200	98,500	23,200
畑 (1,000㎡)	35,400	6,600	35,400	6,600	35,400	6,600	35,400	6,600	35,400	6,600
宅地 (1㎡)	23,910	474	23,600	465	23,319	455	23,412	585	23,412	555
池沼 (1,000㎡)	77,000	6,700	77,000	6,700	77,000	6,700	77,000	6,700	77,000	6,700
山林 (1,000㎡)	25,600	6,150	25,600	6,150	25,600	6,150	25,600	6,150	25,600	6,150
原野 (1,000㎡)	23,000	5,400	23,000	5,400	23,000	5,400	23,000	5,400	23,000	5,400
雑種地 ※	18,617	5,400	18,249	5,400	18,108	5,400	18,396	5,400	18,396	5,400

※ 雑種地の価格については、最高価格は1㎡、最低価格は1,000㎡当たりの価格である。

(9) 土地、家屋価格等縦覧帳簿の縦覧状況

(単位：件)

年度 区分	H27	H28	H29	H30	R1	
	縦覧者数	0	0	1	1	4
縦覧件数	土地	0	0	1	1	4
	家屋	0	0	1	1	0
	計	0	0	2	2	4
審査申出件数	0	0	0	1	0	

(10) 都市計画税 (当初)

(単位：千円)

年度 区分	H27	H28	H29	H30	R1	
	課税標準額	土地	54,000,325	53,551,852	53,619,902	54,177,770
前年度比		98.7%	99.2%	100.1%	101.0%	100.5%
家屋		68,713,976	71,011,734	72,882,711	71,285,317	72,880,035
前年度比		95.7%	103.3%	102.6%	97.8%	102.2%
計		122,714,301	124,563,586	126,502,613	125,463,087	127,312,245
前年度比		97.0%	101.5%	101.6%	99.2%	101.5%
調定額		244,435	248,134	252,011	249,929	253,627
	前年度比	97.0%	101.5%	101.6%	99.2%	101.5%
納税義務者数(人)		19,824	19,865	19,901	19,970	19,983
	前年度比	100.5%	100.2%	100.2%	100.3%	100.1%

(11) 交付金（当初）

（単位：円）

区分 \ 年度	H27	H28	H29	H30	R1
青 森 県	3,306,100	2,643,300	2,987,500	2,920,000	2,855,300
前年度比	97.2%	80.0%	113.0%	97.7%	97.8%
環 境 省	1,822,300	1,601,900	1,535,500	1,535,500	1,641,700
前年度比	97.9%	87.9%	95.9%	100.0%	106.9%
厚生労働省大臣官房	392,900	365,400	344,800	330,900	318,400
前年度比	93.9%	93.0%	94.4%	96.0%	96.2%
厚生労働省労働基準局	35,300	0	0	0	0
前年度比	95.1%	0.0%	—	—	—
東 北 農 政 局	204,100	0	0	0	0
前年度比	94.4%	0.0%	—	—	—
東 北 森 林 管 理 局	11,274,300	11,658,200	11,809,200	11,796,400	11,885,900
前年度比	97.4%	103.4%	101.3%	99.9%	100.8%
東 北 地 方 整 備 局	303,800	285,200	273,300	257,200	239,000
前年度比	94.2%	93.9%	95.8%	94.1%	92.9%
仙 台 国 税 局	1,073,800	1,228,100	1,018,400	956,200	898,600
前年度比	93.0%	114.4%	82.9%	93.9%	94.0%
青 森 地 方 法 務 局	305,900	292,300	279,600	267,800	256,600
前年度比	95.4%	95.6%	95.7%	95.8%	95.8%
青 森 地 方 検 察 庁	100,000	94,400	89,200	84,400	79,700
前年度比	94.4%	94.4%	94.5%	94.6%	94.4%
青 森 地 方 裁 判 所	285,700	275,400	265,800	256,900	248,400
前年度比	96.2%	96.4%	96.5%	96.7%	96.7%
八 戸 市	2,219,200	1,967,800	1,944,800	1,939,700	1,806,300
前年度比	99.3%	88.7%	98.8%	99.7%	93.1%
合 計	21,323,400	20,412,000	20,548,100	20,345,000	20,229,900
前年度比	97.2%	95.7%	100.7%	99.0%	99.4%

(12) 特別土地保有税

平成15年度から課税停止

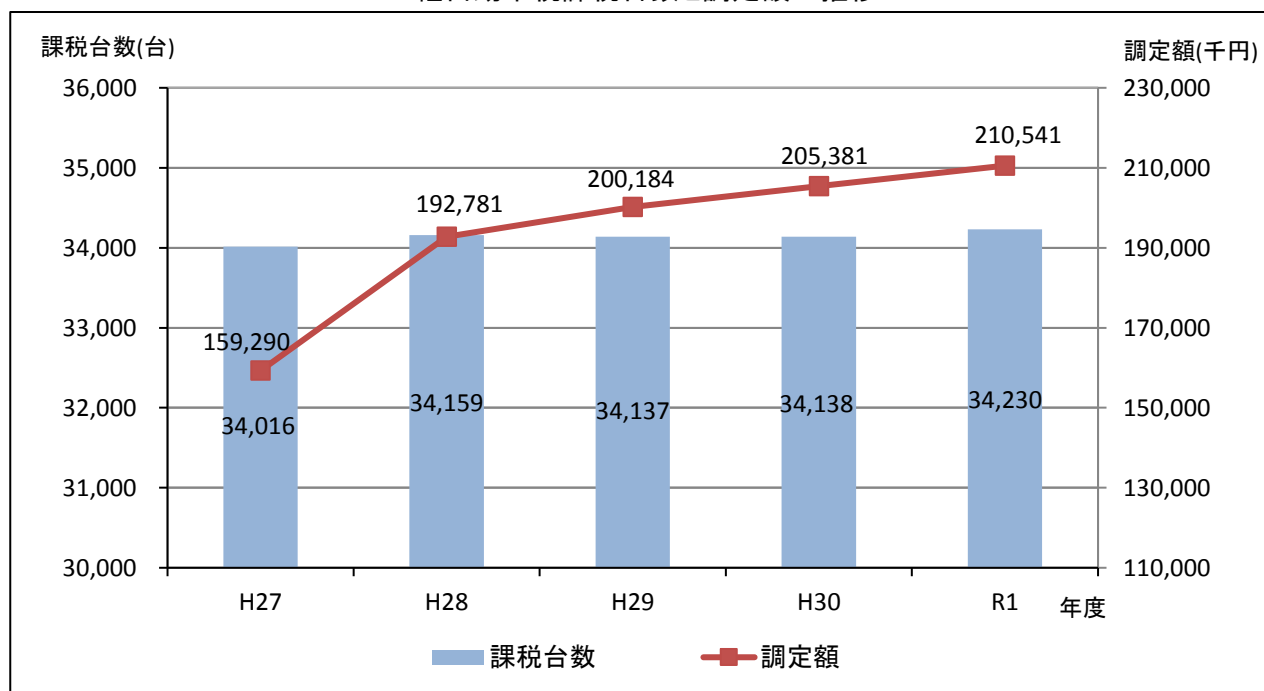
4. 諸 税

(1) 軽自動車税 (4月1日現在)

(単位：台)

区分		年度	H27	H28	H29	H30	R1
原動機付自転車計			3,207	3,081	2,923	2,815	2,657
	50cc以下		2,741	2,622	2,460	2,345	2,189
	90cc以下		255	239	234	231	222
	125cc以下		211	220	229	239	246
二輪車(250cc以下)			680	677	651	667	660
小型自動二輪(250cc超)			592	598	610	651	642
三輪車			0	0	0	0	0
四輪車計			22,718	22,895	23,036	23,061	23,259
貨物	自家用		7,514	7,498	7,440	7,357	7,410
	営業用		91	92	88	92	100
乗用(自家用)			15,113	15,305	15,508	15,612	15,749
小特 型殊	農耕用		6,176	6,224	6,230	6,235	6,248
	その他		579	623	632	652	708
雪上車			1	0	0	0	0
ミニカー			63	61	55	57	56
合計			34,016	34,159	34,137	34,138	34,230
調定額(千円)			159,290	192,781	200,184	205,381	210,541

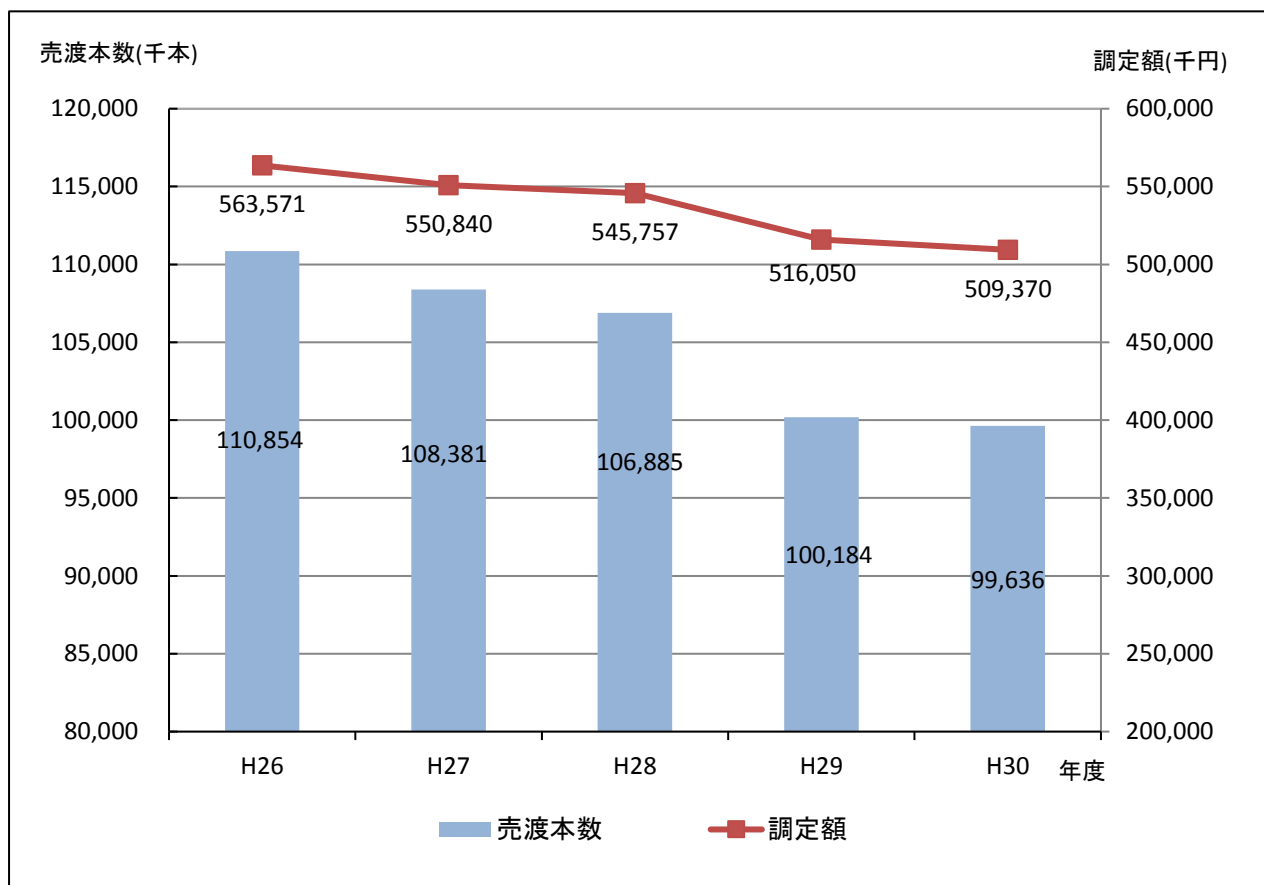
軽自動車税課税台数と調定額の推移



(2)市たばこ税

区分 \ 年度	H26	H27	H28	H29	H30
売渡本数 (千本)	110,854	108,381	106,885	100,184	99,636
前年度比	95.7%	97.8%	98.6%	93.7%	99.5%
調定額 (千円)	563,571	550,840	545,757	516,050	509,370
前年度比	96.6%	97.7%	99.1%	94.6%	98.7%
税率 (1,000本につき)					
旧三級品以外	5,262円				5,262円 (10月~5,692円)
旧三級品	2,495円				4,000円

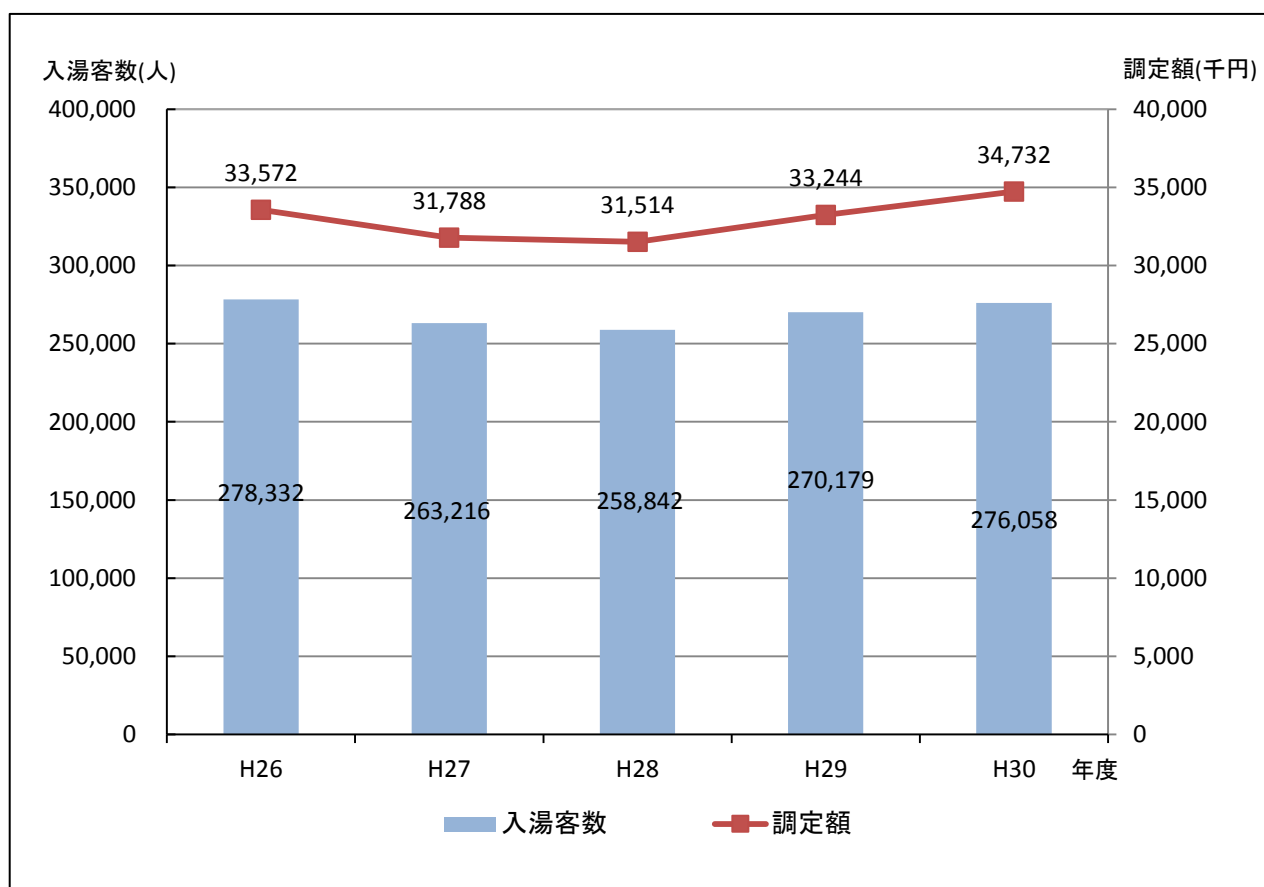
たばこ売渡本数と調定額の推移



(3)入湯税

区分 \ 年度	H26	H27	H28	H29	H30
入湯客数(人)	278,332	263,216	258,842	270,179	276,058
課税対象者	267,501	253,618	251,594	262,250	271,399
課税免除対象者	10,831	9,598	7,248	7,929	4,659
入湯客数前年度比	98.8%	94.6%	98.3%	104.4%	102.2%
特別徴収義務者数(人)	25	26	25	24	20
調定額(千円)	33,572	31,788	31,514	33,244	34,732
調定額前年度比	98.6%	94.7%	99.1%	105.5%	104.5%

入湯客数と調定額の推移



5. 国民健康保険税

(1) 加入状況

区分 年度	市全体の 世帯数 (世帯)	市全体の 人口 (人)	1世帯当たり 人口 (人)	加入世帯数等			加入率	
				世帯数 (世帯)	被保険者数 (人)	1世帯当たり 被保険者数 (人)	世帯 (%)	被保険者 (%)
R1	27,483	61,210	2.2	9,112	14,562	1.6	33.16	23.79
H30	27,425	61,857	2.3	9,456	15,311	1.6	34.48	24.75
H29	27,287	62,501	2.3	9,924	16,283	1.6	36.37	26.05
H28	27,176	63,011	2.3	10,475	17,601	1.7	38.55	27.93
H27	27,104	63,581	2.3	10,847	18,637	1.7	40.02	29.31

※各年3月末現在

(市町村税課税状況等の調 第1表から)

(2) 税率

区分 年度		賦課割合				負担割合		税率・税額				賦課 限度額 (万円)
		所得割 (%)	資産割 (%)	均等割 (%)	平等割 (%)	応能割 (%)	応益割 (%)	所得割 (%)	資産割 (%)	均等割 (円)	平等割 (円)	
R1	医療	49.31	5.58	25.74	19.37	54.89	45.11	7.7	22.4	23,600	29,900	61
	支援	50.14	4.39	30.25	15.22	54.53	45.47	2.4	5.4	8,500	7,200	19
	介護	49.18	2.33	31.96	16.53	51.51	48.49	1.8	3.0	9,100	5,600	16
H30	医療	50.93	5.44	25.05	18.58	56.37	43.63	7.7	22.4	23,600	29,900	58
	支援	51.75	4.27	29.41	14.57	56.02	43.98	2.4	5.4	8,500	7,200	19
	介護	51.05	2.31	30.85	15.79	53.36	46.64	1.8	3.0	9,100	5,600	16
H29	医療	49.20	5.53	26.23	19.04	54.73	45.27	7.7	22.4	23,600	29,900	54
	支援	49.94	4.34	30.78	14.94	54.28	45.72	2.4	5.4	8,500	7,200	19
	介護	39.70	11.58	32.41	16.31	51.28	48.72	1.8	3.0	9,100	5,600	16
H28	医療	48.58	5.56	26.55	19.31	54.14	45.86	7.7	22.4	23,600	29,900	54
	支援	49.34	4.37	31.17	15.12	53.71	46.29	2.4	5.4	8,500	7,200	19
	介護	48.44	2.41	32.68	16.47	50.85	49.15	1.8	3.0	9,100	5,600	16
H27	医療	43.06	6.24	29.12	21.58	49.30	50.70	6.8	22.4	22,600	29,900	52
	支援	44.07	6.16	28.49	21.28	50.23	49.77	1.7	5.4	5,400	7,200	17
	介護	38.61	4.43	27.46	29.50	43.04	56.96	0.9	3.0	4,200	5,600	16

(各年当初調定票から)

(3) 負担額

区分 年度	調定額 (円)	収納額 (円)	収納率 (%)	1世帯当たり		1人当たり	
				調定額 (円)	収納額 (円)	調定額 (円)	収納額 (円)
H30	1,556,696,800	1,476,991,215	94.88	170,840	162,093	106,901	101,428
H29	1,650,068,900	1,561,261,045	94.62	174,500	165,108	107,770	101,970
H28	1,745,795,700	1,620,069,170	92.80	175,917	163,248	107,216	99,495
H27	1,514,016,400	1,353,195,999	89.38	144,536	129,183	86,019	76,882
H26	1,639,550,800	1,447,490,541	88.29	151,152	133,446	87,973	77,668

(市税等収入状況調べから)

(4) 賦課状況

(単位：千円)

区分		年度		H26	H27	H28	H29	H30
国保 税算定額	所得割			916,652	843,575	1,117,280	1,115,411	986,279
		前年度比		96.5%	92.0%	132.4%	99.8%	88.4%
	資産割			128,535	118,262	113,680	107,853	101,334
		前年度比		99.8%	92.0%	96.1%	94.9%	94.0%
	均等割			578,918	557,269	627,713	577,178	541,824
		前年度比		94.7%	96.3%	112.6%	91.9%	93.9%
	平等割			428,744	422,476	406,196	381,726	363,964
		前年度比		95.0%	98.5%	96.1%	94.0%	95.3%
	計…A			2,052,849	1,941,582	2,264,869	2,182,168	1,993,401
		前年度比		95.9%	94.6%	116.7%	96.3%	91.3%
減免・ 軽減等	減免等による額			2,565	1,034	962	2,572	3,315
		前年度比		139.5%	40.3%	93.0%	267.4%	128.9%
	所得による軽減額			290,800	298,947	304,543	287,360	281,368
		前年度比		112.7%	102.8%	101.9%	94.4%	97.9%
	限度額を超える額			77,259	70,750	129,261	161,184	108,974
		前年度比		103.8%	91.6%	182.7%	124.7%	67.6%
	月割増減額等			42,675	56,835	84,308	80,984	43,047
		前年度比		153.5%	133.2%	148.3%	96.1%	53.2%
計…B			413,299	427,566	519,074	532,100	436,704	
	前年度比		114.1%	103.5%	121.4%	102.5%	82.1%	
調定額…A－B			1,639,550	1,514,016	1,745,795	1,650,068	1,556,697	
	前年度比		92.2%	92.3%	115.3%	94.5%	94.3%	

(国民健康保険事業状況報告書(事業年報) B表(2)(3)(4)・E表(2)(3)から)

(5) 決算額 (歳入)

(単位：千円)

区分	年度	H26	H27	H28	H29	H30
国 保 税 … A		1,600,373	1,509,360	1,775,262	1,674,469	1,561,702
	前年度比	92.3%	94.3%	117.6%	94.3%	93.3%
	構成比(A/B)	21.5%	17.7%	21.3%	20.8%	22.7%
国 庫 支 出 金		1,925,039	1,955,182	1,799,537	1,725,864	0
	前年度比	98.2%	101.6%	92.0%	95.9%	0.0%
県 支 出 金		429,415	480,480	441,983	381,974	4,519,649
	前年度比	104.4%	111.9%	92.0%	86.4%	1183.2%
前期高齢者交付金		1,475,434	1,439,047	1,500,783	1,637,922	0
	前年度比	96.0%	97.5%	104.3%	109.1%	0.0%
共同事業交付金		770,049	1,918,975	1,875,623	1,732,077	0
	前年度比	98.6%	249.2%	97.7%	92.3%	0.0%
繰入金		559,225	640,190	667,532	649,842	620,115
	前年度比	108.5%	114.5%	104.3%	97.3%	95.4%
繰越金		126,084	8,480	53,904	146,880	154,496
	前年度比	85.2%	6.7%	635.7%	272.5%	105.2%
療養給付費交付金他		570,046	567,731	213,715	107,008	20,237
	前年度比	70.4%	99.6%	37.6%	50.1%	18.9%
歳入合計… B		7,455,665	8,519,445	8,328,339	8,056,036	6,876,199
	前年度比	94.4%	114.3%	97.8%	96.7%	85.4%

(国民健康保険事業状況報告書(事業年報) B表(1)から)

(6) 決算額 (歳出)

(単位：千円)

区分	年度	H26	H27	H28	H29	H30
総 務 費		142,233	130,071	131,733	133,479	118,480
	前年度比	98.2%	91.4%	101.3%	101.3%	88.8%
保 険 給 付 費	療養の給付	4,140,191	4,108,231	3,927,123	3,826,519	3,757,334
	療養費	43,238	41,792	36,815	37,095	34,867
	高額医療費	486,161	490,773	496,850	495,777	502,610
	移送費	0	0	11	0	0
	出産育児一時金	30,914	23,031	17,633	19,280	16,252
	葬祭諸費	4,320	4,160	4,520	3,440	5,850
	審査手数料	17,467	17,017	16,432	15,492	15,050
	計	4,722,291	4,685,004	4,499,384	4,397,603	4,331,963
前年度比	97.2%	99.2%	96.0%	97.7%	98.5%	
後期高齢者支援金他		2,574,002	3,598,466	3,403,342	3,214,459	2,131,193
	前年度比	97.5%	139.8%	94.6%	94.5%	66.3%
歳出合計		7,438,526	8,413,541	8,034,459	7,745,541	6,581,636
	前年度比	97.3%	113.1%	95.5%	96.4%	85.0%

(国民健康保険事業状況報告書(事業年報) B表(1) E表(1)から)

(7) 医療費の状況

年度	受診件数 (件)		費用額 (円)			給付額 (円)		
	1 被保険者 当たり	前年度比	1 件 当たり	1 世帯 当たり	1 被保険者 当たり	1 件 当たり	1 世帯 当たり	1 被保険者 当たり
H30	17.45	102.77%	19,901	556,787	347,218	15,028	420,464	262,205
H29	16.98	102.47%	19,845	549,036	337,028	14,397	398,306	244,502
H28	16.57	101.53%	19,364	532,250	320,789	14,024	385,482	232,332
H27	16.32	103.82%	19,271	533,710	314,583	13,990	387,455	228,376
H26	15.72	101.29%	19,078	519,895	300,000	13,846	377,315	217,726

(国民健康保険事業状況報告書(事業年報) A表・C表(1)・F表(1)から)

(8) 徴収実績

年度	区分	予算額 A (円)	調定額 B (円)	収入額 C (円)	収入歩合	
					C/A	C/B
H30	現年課税分	1,346,943,000	1,556,696,800	1,476,991,215	109.66%	94.88%
	滞納繰越分	74,519,000	586,772,944	84,710,728	113.68%	14.44%
	計	1,421,462,000	2,143,469,744	1,561,701,943	109.87%	72.86%
H29	現年課税分	1,408,977,000	1,650,068,900	1,561,261,045	110.81%	94.62%
	滞納繰越分	113,057,000	673,261,884	112,509,243	99.52%	16.71%
	計	1,522,034,000	2,323,330,784	1,673,770,288	109.97%	72.04%
H28	現年課税分	1,524,673,000	1,745,795,700	1,619,662,670	106.23%	92.78%
	滞納繰越分	116,353,000	750,402,099	155,192,723	133.38%	20.68%
	計	1,641,026,000	2,496,197,799	1,774,855,393	108.16%	71.10%
H27	現年課税分	1,336,082,000	1,514,016,400	1,353,794,301	101.33%	89.42%
	滞納繰越分	150,007,000	828,337,337	156,150,785	104.10%	18.85%
	計	1,486,089,000	2,342,353,737	1,509,945,086	101.61%	64.46%
H26	現年課税分	1,444,523,000	1,639,550,800	1,447,490,541	100.21%	88.29%
	滞納繰越分	147,517,000	841,552,483	152,590,191	103.44%	18.13%
	計	1,592,040,000	2,481,103,283	1,600,080,732	100.51%	64.49%

(市税等収入状況調べから)

Ⅲ そ の 他

1. 徴収等

(1) 納税貯蓄組合加入状況及び納付実績

区分		年度				
		H26	H27	H28	H29	H30
組 合 数		81組合	74組合	71組合	62組合	56組合
	前年度比	94.2%	91.4%	95.9%	87.3%	90.3%
加 入 世 帯 数		2,406世帯	2,272世帯	2,169世帯	1,916世帯	1,690世帯
	前年度比	92.9%	94.4%	95.5%	88.3%	88.2%
市 内 全 世 帯 数		27,104世帯	27,176世帯	27,287世帯	27,425世帯	27,483世帯
	前年度比	100.4%	100.3%	100.4%	100.5%	100.2%
加 入 割 合		8.9%	8.4%	7.9%	7.0%	6.1%
組 合 取 扱 額	調 定 額 (千 円)	474,196	463,689	537,219	493,478	396,209
	前年度比	84.6%	97.8%	115.9%	91.9%	80.3%
	収 納 額 (千 円)	454,622	448,216	526,322	488,668	392,589
	前年度比	84.5%	98.6%	117.4%	92.8%	80.3%
収 納 率		95.9%	96.7%	98.0%	99.0%	99.1%
納 期 内 納 付 率		87.9%	88.2%	91.7%	92.6%	93.4%
組 合 以 外	調 定 額 (千 円)	5,405,027	5,213,210	5,545,239	5,626,293	5,528,638
	前年度比	97.3%	96.5%	106.4%	101.5%	98.3%
	収 納 額 (千 円)	5,034,948	4,903,520	5,321,248	5,483,959	5,396,518
	前年度比	97.4%	97.4%	108.5%	103.1%	98.4%
収 納 率		93.2%	94.1%	96.0%	97.5%	97.6%

※調定額、収納額は、5月末現在における市・県民税（特徴除く）、固定資産税・都市計画税、軽自動車税及び国民健康保険税（特徴除く）の現年度分の合算額である。

※組合数、加入世帯、市内全世帯数は3月末現在

(2) 納税貯蓄組合補助金

年度	補助金交付総額		1組合当たり補助金		1世帯当たり補助金	
	(千円)	前年度比	(円)	前年度比	(円)	前年度比
H30	1,689	88.5%	30,161	98.0%	999	100.3%
H29	1,909	87.9%	30,790	100.6%	996	99.3%
H28	2,172	88.1%	30,592	94.3%	1,003	92.4%
H27	2,465	97.7%	32,429	104.1%	1,085	103.6%
H26	2,523	93.2%	31,148	99.0%	1,047	100.2%

(3) 税務関係諸証明等交付件数

(単位：件)

年度	所得証明	資産証明	納税証明	営業証明	地籍図	家屋証明	諸証明	合計	手数料合計
H30	11,139	4,655	3,902	60	603	192	290	20,841	4,691,700円
H29	13,903	4,263	3,973	69	542	219	279	23,248	5,388,000円
H28	15,857	4,375	4,215	75	618	174	378	25,692	5,474,400円
H27	18,739	4,537	4,501	86	791	176	407	29,237	5,371,700円
H26	18,210	4,645	4,199	59	751	183	315	28,362	5,412,600円

※各交付件数には無料分も含む。

(4) 口座振替状況 (7月1日現在)

(単位：人)

区分	年度	H29			H30			R1		
		納税義務者数	口座振替者数	比率	納税義務者数	口座振替者数	比率	納税義務者数	口座振替者数	比率
市民税 (普通徴収)		8,968	1,703	19.0%	8,231	1,610	19.6%	8,158	1,619	19.8%
固定資産税		27,992	7,074	25.3%	28,028	7,118	25.4%	28,019	7,189	25.7%
軽自動車税		33,937	5,969	17.6%	33,937	6,086	17.9%	34,230	6,199	18.1%
国民健康保険税 (普通徴収)		8,573	2,273	26.5%	8,017	2,178	27.2%	7,641	2,185	28.6%
入湯税		19	10	52.6%	19	10	52.6%	20	11	55.0%
計		79,489	17,029	21.4%	78,232	17,002	21.7%	78,068	17,203	22.0%

※軽自動車税は、件数(台数)によりカウントしている

※口座振替者数は、7月1日において既に振替が開始された人数

(5) インターネット公売状況

区分	年度	H27	H28	H29	H30
出品数		5点	90点	73点	13点
入札件数		5件	122件	115件	28件
落札件数		5件	59件	44件	9件
見積価格		46,500円	807,020円	754,470円	14,200円
売却決定額		53,400円	1,755,443円	629,211円	40,141円
入金額		53,600円	1,755,443円	629,211円	40,141円
市税充当額 ※		53,600円	1,677,143円	580,211円	38,941円

※入金額から滞納処分費とシステム使用料を引き、滞納市税に充当。

(6) 財産差押状況

(単位：件、千円)

区分	H27			H28			H29			H30			
	件数	滞納額	収納額	件数	滞納額	収納額	件数	滞納額	収納額	件数	滞納額	収納額	
不動産	428	348,471	2,051	355	338,029	9,690	129	138,460	9,881	110	20,552	7,933	
給与	87	34,753	21,136	88	33,421	18,814	98	43,718	24,135	105	28,087	21,524	
預貯金	148	73,893	15,694	276	164,304	25,199	379	107,847	30,367	379	68,682	20,113	
自動車	18	4,080	0	14	2,457	0	14	9,926	352	4	685	0	
動産	1	13,278	54	8	28,441	1,677	12	15,980	257	6	5,504	39	
経営所得安定 対策交付金	36	22,383	10,291	33	20,401	4,470	40	23,067	6,898	27	16,216	7,553	
国税還付金	103	58,076	5,130	102	34,335	4,243	182	58,877	8,026	121	39,118	6,234	
生命保険解約 返戻金	0	0	355	11	6,333	4,345	23	22,960	3,758	35	15,617	2,497	
売掛金	0	0	164	1	858	44	1	1,152	1,152	0	0	0	
年金	16	2,937	1,264	15	7,550	1,614	16	8,181	2,879	12	2,131	3,444	
賃貸料その他	0	0	0	2	2,501	525	5	1,792	464	12	5,287	1,235	
小計	837	557,871	56,139	905	638,630	70,621	899	431,960	88,169	811	201,879	70,572	
交付 請求	滞調法 第10条	1	12,330	0	5	5,917	0	4	7,029	0	2	1,293	1,293
	国税徴収法 第82条	33	21,949	68	23	9,485	123	70	26,223	689	90	21,593	3,102
合計	871	592,150	56,207	933	654,032	70,744	973	465,212	88,858	903	224,765	74,967	

※件数、滞納額は新規差押に過年度の差押継続分を加えたもので、5月31日現在の数値。

(7) 不納欠損処分状況

(単位：件、円)

税目	H27		H28		H29		H30		
	件数	金額	件数	金額	件数	金額	件数	金額	
市民税	個人	419	13,984,757	186	7,000,411	220	18,435,229	218	12,535,634
	法人	20	1,151,400	42	3,405,166	11	554,100	15	866,455
固定資産税	696	45,590,316	628	83,320,868	602	77,734,439	447	30,033,758	
都市計画税	413	3,510,094	289	5,610,517	409	7,343,732	223	2,471,408	
軽自動車税	273	2,071,345	203	1,015,400	183	1,387,900	103	576,031	
入湯税	4	1,405,200	6	1,747,064	0	0	3	244,672	
市税計	1,825	67,713,112	1,354	102,099,426	1,425	105,455,400	1,009	46,727,958	
国民健康保険税	1,204	49,194,114	2,453	76,655,258	543	60,931,152	1,244	53,699,313	
県民税	406	9,158,548	186	4,602,352	220	12,099,387	218	8,231,338	

2 市税のあらまし

(1) 税率・税額の推移（平成17年度以降）

税目		税率・税額						
個人		【～H18】	【H19～H25】	【H26～】				
	均等割	3,000円	3,000円	3,500円				
	所得割	<ul style="list-style-type: none"> ・ 200万円以下の金額：3% ・ 200万円を超える金額：8% ・ 700万円を超える金額：10% 	課税所得金額の6%					
市民税	法人	【～現在】						
			資本金等の金額	従業員数	税額(年)	従業員数	税額(年)	
		均等割	50億円超	50人超え	3,000,000円	50人以下	410,000円	
			10億円超50億円以下	50人超え	1,750,000円	50人以下	410,000円	
			1億円超10億円以下	50人超え	400,000円	50人以下	160,000円	
			1千万円超1億円以下	50人超え	150,000円	50人以下	130,000円	
	1千万円以下		50人超え	120,000円	50人以下	50,000円		
		上記以外	50,000円					
	法人税割		【～H25】	【H26】	【H27～H30】	【R1～】		
			法人税額の14.7%	法人税額の14.7%	法人税額の12.1%	法人税額の12.1%		
			平成26年10月1日以後に開始した事業年度分から法人税額の12.1%		令和元年10月1日以後に開始した事業年度分から法人税額の8.4%			
固定資産税	【～現在】 課税標準額の1.4%							
市たばこ税	1,000本につき（下段は旧3級品）							
	【H18.7.1～】	【H22.10.1～】	【H25.4.1～】	【H28.4.1～】	【H29.4.1～】	【H30.4.1～】	【H30.10.1～】	【R1.10.1～】
	3,298円	4,618円	5,262円	5,262円	5,262円	5,262円	5,692円	5,692円
1,564円	2,190円	2,495円	2,925円	3,355円	4,000円	4,000円	5,262円	
都市計画税	【～現在】 課税標準額の0.2%							
入湯税	【～H18】		【H19～】					
	1人1日 : 150円		1人1日 : 宿泊 150円 ・ 日帰り 50円					

税目	税率・税額							
軽自動車税	【～H26】							
	軽自動車		原動機付自転車		小型特殊自動車			
	三輪	3,100円	50cc以下	1,000円	農耕作業用	1,600円		
	乗用四輪（営業用）	5,500円	90cc以下	1,200円	その他	4,700円		
	乗用四輪（自家用）	7,200円	125cc以下	1,600円	小型自動二輪			
	貨物四輪（営業用）	3,000円	ミニカー	2,500円	250cc超	4,000円		
	貨物四輪（自家用）	4,000円	軽二輪（125cc超250cc以下）			2,400円		
	【H27】							
	軽自動車		原動機付自転車		小型特殊自動車			
	区分	A	B					
	三輪	3,100円	3,900円	50cc以下	1,000円	農耕作業用	1,600円	
	乗用四輪（営業用）	5,500円	6,900円	90cc以下	1,200円	その他	4,700円	
	乗用四輪（自家用）	7,200円	10,800円	125cc以下	1,600円	小型自動二輪		
	貨物四輪（営業用）	3,000円	3,800円	ミニカー	2,500円	250cc超	4,000円	
	貨物四輪（自家用）	4,000円	5,000円	軽二輪（125cc超250cc以下）			2,400円	
【H28～】								
軽自動車								
区分	A	B	C	D	E	F		
三輪	3,100円	3,900円	4,600円	1,000円	2,000円	3,000円		
乗用四輪（営業用）	5,500円	6,900円	8,200円	1,800円	3,500円	5,200円		
乗用四輪（自家用）	7,200円	10,800円	12,900円	2,700円	5,400円	8,100円		
貨物四輪（営業用）	3,000円	3,800円	4,500円	1,000円	1,900円	2,900円		
貨物四輪（自家用）	4,000円	5,000円	6,000円	1,300円	2,500円	3,800円		
A（旧課）H27.3.31以前に新車新規登録 B（新課）H27.4.1以降に新車新規登録 C（重課）新車新規登録から13年以上経過 D（軽課1）前年度に新車新規登録の電気、天然ガス使用軽自動車 E（軽課2）前年度に新車新規登録のガソリン・ハイブリッド車で燃費等達成（大）車 F（軽課3）前年度に新車新規登録のガソリン・ハイブリッド車で燃費等達成（小）車								
原動機付自転車		小型特殊自動車						
50cc以下	2,000円	農耕作業用	1,600円					
90cc以下	2,000円	その他	4,700円					
125cc以下	2,400円	小型自動二輪						
ミニカー	3,700円	250cc超	6,000円					
軽二輪（125cc超250cc以下）		3,600円						
特別土地保有税	平成15年度から新規課税停止（保有分 1.4%、取得分 3.0%）							
国民健康保険税	区分	【～H19】	【H20～H27】			【H28～】		
		医療分	医療分	支援分	介護分	医療分	支援分	介護分
	所得割額	7.60%	6.80%	1.70%	0.90%	7.70%	2.40%	1.80%
	資産割額	25.00%	22.40%	5.40%	3.00%	22.40%	5.40%	3.00%
	均等割額	26,400円	22,600円	5,400円	4,200円	23,600円	8,500円	9,000円
平等割額	36,000円	29,900円	7,200円	5,600円	29,900円	7,200円	5,600円	

(2) 令和元年度市税の一覧

税目	納税義務者	賦課期日	課税標準及び税率・税額	申告期限	納期																															
個人	①市内に住所を有する個人 (均等割、所得割)	1月1日	* 均等割額 3,500円 * 所得割額 課税所得金額の6%	* 個人申告 3月15日 * 給与支払報告書 1月31日	* 普通徴収 第1期 6月1日～7月1日 第2期 8月1日～9月2日 第3期 10月1日～31日 第4期 1月1日～31日 * 特別徴収 毎月徴収 (6月～翌年5月) 翌月の10日																															
	②市内に事務所、事業所又は家屋敷を有する個人で市内に住所を有しないもの (均等割)																																			
市民税	①市内に事務所又は事業所を有する法人 (均等割、法人税割) ②市内に事務所又は事業所はないが、寮、保養所などを有する法人 (均等割) ③市内に事務所又は寮等を有する公益法人等で、収益事業を行わないもの (均等割) ④法人課税信託の引受けを行うことにより法人税が課税され、市内に事務所又は事業所を有する個人 (法人税割)	—	* 均等割額 <table border="1"> <thead> <tr> <th>資本金等の金額</th> <th>従業員数</th> <th>年税額</th> </tr> </thead> <tbody> <tr> <td rowspan="2">50億円超</td> <td>50人超</td> <td>3,000千円</td> </tr> <tr> <td>50人以下</td> <td>410千円</td> </tr> <tr> <td rowspan="2">10億円超 50億円以下</td> <td>50人超</td> <td>1,750千円</td> </tr> <tr> <td>50人以下</td> <td>410千円</td> </tr> <tr> <td rowspan="2">1億円超 10億円以下</td> <td>50人超</td> <td>400千円</td> </tr> <tr> <td>50人以下</td> <td>160千円</td> </tr> <tr> <td rowspan="2">1千万円超 1億円以下</td> <td>50人超</td> <td>150千円</td> </tr> <tr> <td>50人以下</td> <td>130千円</td> </tr> <tr> <td rowspan="2">1千万円以下</td> <td>50人超</td> <td>120千円</td> </tr> <tr> <td>50人以下</td> <td>50千円</td> </tr> <tr> <td>上記以外</td> <td></td> <td>50千円</td> </tr> </tbody> </table> * 法人税割 法人税額の12.1% ※令和元年10月1日以後に開始した事業年度分からは8.4%	資本金等の金額	従業員数	年税額	50億円超	50人超	3,000千円	50人以下	410千円	10億円超 50億円以下	50人超	1,750千円	50人以下	410千円	1億円超 10億円以下	50人超	400千円	50人以下	160千円	1千万円超 1億円以下	50人超	150千円	50人以下	130千円	1千万円以下	50人超	120千円	50人以下	50千円	上記以外		50千円	* 確定申告 各事業年度終了の翌日から2か月以内 * 予定申告 事業年度開始の日以後6か月を経過した日から2か月以内 * 設立設置申告 新設してから2か月以内	申告期限と同じ
資本金等の金額	従業員数	年税額																																		
50億円超	50人超	3,000千円																																		
	50人以下	410千円																																		
10億円超 50億円以下	50人超	1,750千円																																		
	50人以下	410千円																																		
1億円超 10億円以下	50人超	400千円																																		
	50人以下	160千円																																		
1千万円超 1億円以下	50人超	150千円																																		
	50人以下	130千円																																		
1千万円以下	50人超	120千円																																		
	50人以下	50千円																																		
上記以外		50千円																																		
固定資産税	固定資産の所有者	1月1日	* 税率 課税標準額の1.4% * 免税点 <table border="1"> <tbody> <tr> <td>・土地</td> <td>課税標準額の合計が30万円未満</td> </tr> <tr> <td>・家屋</td> <td>課税標準額の合計が20万円未満</td> </tr> <tr> <td>・償却資産</td> <td>課税標準額の合計が150万円未満</td> </tr> </tbody> </table>	・土地	課税標準額の合計が30万円未満	・家屋	課税標準額の合計が20万円未満	・償却資産	課税標準額の合計が150万円未満	* 償却資産の申告 1月31日 * 住宅用地の申告 1月31日	第1期 5月1日～31日 第2期 7月1日～31日 第3期 9月1日～30日 第4期 11月1日～12月2日																									
・土地	課税標準額の合計が30万円未満																																			
・家屋	課税標準額の合計が20万円未満																																			
・償却資産	課税標準額の合計が150万円未満																																			
都市計画税	土地又は家屋の所有者	1月1日	* 税率 課税標準額の0.2% * 免税点 固定資産税と同じ		固定資産税と同じ																															

税目	納税義務者	賦課期日	課税標準及び税率・税額	申告期限	納期																																																																												
軽自動車税	軽自動車等の所有者	4月1日	<table border="1"> <thead> <tr> <th colspan="4">軽自動車</th> </tr> <tr> <th>区分</th> <th>A</th> <th>B</th> <th>C</th> </tr> </thead> <tbody> <tr> <td>三輪</td> <td>3,100円</td> <td>3,900円</td> <td>4,600円</td> </tr> <tr> <td>乗用四輪（営業用）</td> <td>5,500円</td> <td>6,900円</td> <td>8,200円</td> </tr> <tr> <td>乗用四輪（自家用）</td> <td>7,200円</td> <td>10,800円</td> <td>12,900円</td> </tr> <tr> <td>貨物四輪（営業用）</td> <td>3,000円</td> <td>3,800円</td> <td>4,500円</td> </tr> <tr> <td>貨物四輪（自家用）</td> <td>4,000円</td> <td>5,000円</td> <td>6,000円</td> </tr> <tr> <th>区分</th> <th>D</th> <th>E</th> <th>F</th> </tr> <tr> <td>三輪</td> <td>1,000円</td> <td>2,000円</td> <td>3,000円</td> </tr> <tr> <td>乗用四輪（営業用）</td> <td>1,800円</td> <td>3,500円</td> <td>5,200円</td> </tr> <tr> <td>乗用四輪（自家用）</td> <td>2,700円</td> <td>5,400円</td> <td>8,100円</td> </tr> <tr> <td>貨物四輪（営業用）</td> <td>1,000円</td> <td>1,900円</td> <td>2,900円</td> </tr> <tr> <td>貨物四輪（自家用）</td> <td>1,300円</td> <td>2,500円</td> <td>3,800円</td> </tr> </tbody> </table> <p>A（旧課）H27. 3. 31以前に新車新規登録 B（新課）H27. 4. 1以降に新車新規登録 C（重課）新車新規登録から13年以上経過 D（軽課1）前年度に新車新規登録の電気・天然ガス使用軽自動車で所定の燃費等達成車 E（軽課2）前年度に新車新規登録のガソリン・ハイブリッド車で所定の燃費等達成（大）車 F（軽課3）前年度に新車新規登録のガソリン・ハイブリッド車で所定の燃費等達成（小）車</p> <table border="1"> <thead> <tr> <th colspan="2">原動機付自転車</th> <th colspan="2">小型特殊自動車</th> </tr> </thead> <tbody> <tr> <td>50cc以下</td> <td>2,000円</td> <td>農耕作業用</td> <td>1,600円</td> </tr> <tr> <td>90cc以下</td> <td>2,000円</td> <td>その他</td> <td>4,700円</td> </tr> <tr> <td>125cc以下</td> <td>2,400円</td> <td colspan="2">小型自動二輪</td> </tr> <tr> <td>ミニカー</td> <td>3,700円</td> <td>250cc超</td> <td>6,000円</td> </tr> <tr> <td colspan="2">軽二輪（125cc超250cc以下）</td> <td colspan="2">3,600円</td> </tr> </tbody> </table>	軽自動車				区分	A	B	C	三輪	3,100円	3,900円	4,600円	乗用四輪（営業用）	5,500円	6,900円	8,200円	乗用四輪（自家用）	7,200円	10,800円	12,900円	貨物四輪（営業用）	3,000円	3,800円	4,500円	貨物四輪（自家用）	4,000円	5,000円	6,000円	区分	D	E	F	三輪	1,000円	2,000円	3,000円	乗用四輪（営業用）	1,800円	3,500円	5,200円	乗用四輪（自家用）	2,700円	5,400円	8,100円	貨物四輪（営業用）	1,000円	1,900円	2,900円	貨物四輪（自家用）	1,300円	2,500円	3,800円	原動機付自転車		小型特殊自動車		50cc以下	2,000円	農耕作業用	1,600円	90cc以下	2,000円	その他	4,700円	125cc以下	2,400円	小型自動二輪		ミニカー	3,700円	250cc超	6,000円	軽二輪（125cc超250cc以下）		3,600円		<p>*取得申告</p> <p>納税義務の発生した日から15日以内 （廃車は30日以内）</p>	5月1日～31日
			軽自動車																																																																														
区分	A	B	C																																																																														
三輪	3,100円	3,900円	4,600円																																																																														
乗用四輪（営業用）	5,500円	6,900円	8,200円																																																																														
乗用四輪（自家用）	7,200円	10,800円	12,900円																																																																														
貨物四輪（営業用）	3,000円	3,800円	4,500円																																																																														
貨物四輪（自家用）	4,000円	5,000円	6,000円																																																																														
区分	D	E	F																																																																														
三輪	1,000円	2,000円	3,000円																																																																														
乗用四輪（営業用）	1,800円	3,500円	5,200円																																																																														
乗用四輪（自家用）	2,700円	5,400円	8,100円																																																																														
貨物四輪（営業用）	1,000円	1,900円	2,900円																																																																														
貨物四輪（自家用）	1,300円	2,500円	3,800円																																																																														
原動機付自転車		小型特殊自動車																																																																															
50cc以下	2,000円	農耕作業用	1,600円																																																																														
90cc以下	2,000円	その他	4,700円																																																																														
125cc以下	2,400円	小型自動二輪																																																																															
ミニカー	3,700円	250cc超	6,000円																																																																														
軽二輪（125cc超250cc以下）		3,600円																																																																															
			*環境性能割（10/1～） 自動車取得税が廃止され、軽自動車税（環境性能割）として取得時に課税される。																																																																														
市たばこ税	国産たばこの製造業者・販売業者等	—	1,000本につき 5,692円 （旧3級品1,000本につき 4,000円、10/1～5,262円）	翌月末日	申告期限と同じ																																																																												
入湯税	入湯客	—	*入湯客 1人1日 宿泊：150円 ・日帰り：50円	翌月15日	申告期限と同じ （口座振替は翌月末日）																																																																												
特別土地保有税	※平成15年度より新規課税停止																																																																																
国民健康保険税	国民健康保険の被保険者がいる世帯の世帯主	4月1日	<table border="1"> <thead> <tr> <th></th> <th>医療分</th> <th>支援分</th> <th>介護分</th> </tr> </thead> <tbody> <tr> <td>所得割額</td> <td>7.70%</td> <td>2.40%</td> <td>1.80%</td> </tr> <tr> <td>資産割額</td> <td>22.40%</td> <td>5.40%</td> <td>3.00%</td> </tr> <tr> <td>均等割額</td> <td>23,600円</td> <td>8,500円</td> <td>9,100円</td> </tr> <tr> <td>平等割額</td> <td>29,900円</td> <td>7,200円</td> <td>5,600円</td> </tr> <tr> <td>課税限度額</td> <td>61万円</td> <td>19万円</td> <td>16万円</td> </tr> </tbody> </table>		医療分	支援分	介護分	所得割額	7.70%	2.40%	1.80%	資産割額	22.40%	5.40%	3.00%	均等割額	23,600円	8,500円	9,100円	平等割額	29,900円	7,200円	5,600円	課税限度額	61万円	19万円	16万円		第1期 7月1日～31日 第2期 8月1日～9月2日 第3期 9月1日～30日 第4期 10月1日～31日 第5期 11月1日～12月2日 第6期 12月1日～25日 第7期 1月1日～31日 第8期 2月1日～3月2日																																																				
	医療分	支援分	介護分																																																																														
所得割額	7.70%	2.40%	1.80%																																																																														
資産割額	22.40%	5.40%	3.00%																																																																														
均等割額	23,600円	8,500円	9,100円																																																																														
平等割額	29,900円	7,200円	5,600円																																																																														
課税限度額	61万円	19万円	16万円																																																																														

十和田市民憲章

わたしたちは、四季を織りなす十和田湖・奥入瀬・八甲田の豊かな自然につつまれ、先人から受け継いだ開拓精神にはぐくまれた十和田市民です。

わたしたちは、このまちに生きることに誇りと責任をもち、未来に羽ばたくまちをつくるため、ここに市民憲章を掲げます。

- 1、永遠（とわ）に輝く自然をいつくしみ、水と緑の美しいまちをつくります。
- 1、わがふるさとを愛し、文化の香り高いまちをつくります。
- 1、誰もが健康で思いやりにあふれ、安心して暮らせるまちをつくります。
- 1、仕事に誇りをもち、活力のあるまちをつくります。

平成 19 年 11 月 30 日制定

令和元年度

十和田市税務概要

令和元年 9 月発行

編集・発行 十和田市企画財政部税務課
〒034-8615

青森県十和田市西十二番町 6 番 1 号

電話 0176-23-5111（代表）
