

令和 2 年度

税 務 概 要



十和田市

目 次

I 総括

1. 十和田市の概要

(1) 市庁舎の位置	1
(2) 面積	1
(3) 地勢	1
(4) 人口及び世帯数	2
① 住民基本台帳登録人口	2
② 国勢調査人口	2
(5) 年齢別人口分布図	2
(6) 産業別就業人口	3
(7) 行政組織機構	4
(8) 税務機構及び事務分掌	5
① 税務機構	5
② 事務分掌	5
(9) 税務職経験年数等	5

2. 財政と市税

(1) 令和2年度一般会計当初予算の状況	6
(2) 令和2年度一般会計当初予算における市税の内訳	6
(3) 歳入に占める市税の割合(決算)	7
(4) 市税の調定・収入済額(決算)	7
(5) 市税の徴収率(決算)	7
(6) 市税の年度別決算状況	8. 9
(7) 市税調定額の税目別構成比(決算)	10
(8) 市民一人当たりの市税負担状況	11
(9) 一世帯当たりの市税負担状況	11
(10) 市税の徴収に要する経費等の状況	12

II 賦課

1. 個人市民税

(1) 調定額等(決算)	13
(2) 税区分別納税義務者数等	14
(3) 所得割納税義務者数等	15
(4) 課税標準額別納税義務者数等	16. 17
(5) 特別徴収及び青色申告の状況	17

2. 法人市民税

(1) 調定額	18
(2) 月別申告件数	18
(3) 納税義務者数	19

3. 固定資産税	
(1)土地	20
(2)家屋	21
(3)償却資産	21
(4)純固定資産税における課税標準額・調定額の推移	22
(5)納税義務者一人当たり純固定資産税負担	23
(6)土地の異動等	23
(7)家屋の異動等	23
(8)土地の価格	24
(9)土地、家屋価格等縦覧帳簿の縦覧状況	24
(10)都市計画税	24
(11)交付金	25
(12)特別土地保有税	25
4. 諸税	
(1)軽自動車税	26
①種別割	26
②環境性能割	27
(2)市たばこ税	27
(3)入湯税	28
5. 国民健康保険税	
(1)加入状況	29
(2)税率	29
(3)負担額	29
(4)賦課状況	30
(5)決算額(歳入)	31
(6)決算額(歳出)	31
(7)医療費の状況	32
(8)徴収実績	32

Ⅲ その他

1. 徴収等	
(1)税務関係諸証明等交付件数	33
(2)納税貯蓄組合加入状況及び納付実績	33
(3)納税貯蓄組合補助金	33
(4)口座振替状況	34
(5)コンビニ納付状況	34
(6)インターネット公売状況	34
(7)財産差押状況	35
(8)不納欠損処分状況	35
2. 市税のあらまし	
(1)税率・税額の推移	36～38
(2)令和2年度市税の一覧	39～41

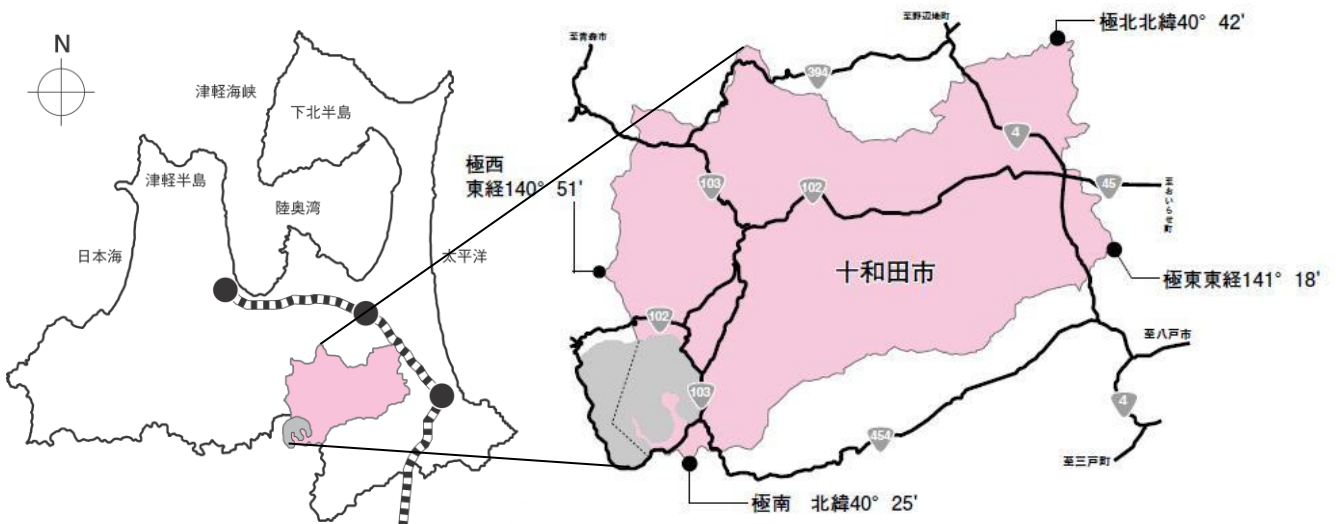
I 総 括

1. 十和田市の概要

(1) 市庁舎の位置

青森県十和田市西十二番町6番1号
東経 141° 12' 北緯 40° 36'

(2) 面積 725.65k㎡



(3) 地 勢

西方は、山地と原野が広がり、縦走する奥羽山脈の八甲田山系や十和田山、十和利山などに接しています。その西南端には面積61.0km²、海拔400m、水深326.8mの十和田湖（二重カルデラ湖）があります。八甲田山系や十和田湖、奥入瀬溪流は、十和田八幡平国立公園に含まれ、「十和田湖」と「奥入瀬溪流」は、国の特別名勝及び天然記念物に指定されています。

東方は、標高70m前後の三本木原台地が広がり、十和田湖を源とする奥入瀬川、稲生川など、多数の河川が台地を横断し太平洋へと注いでいます。

これらの地勢は、本市の古い歴史を有する農村地帯と近代都市計画のルーツと言われる整然と区画された市街地を形成しています。

(4)人口及び世帯数

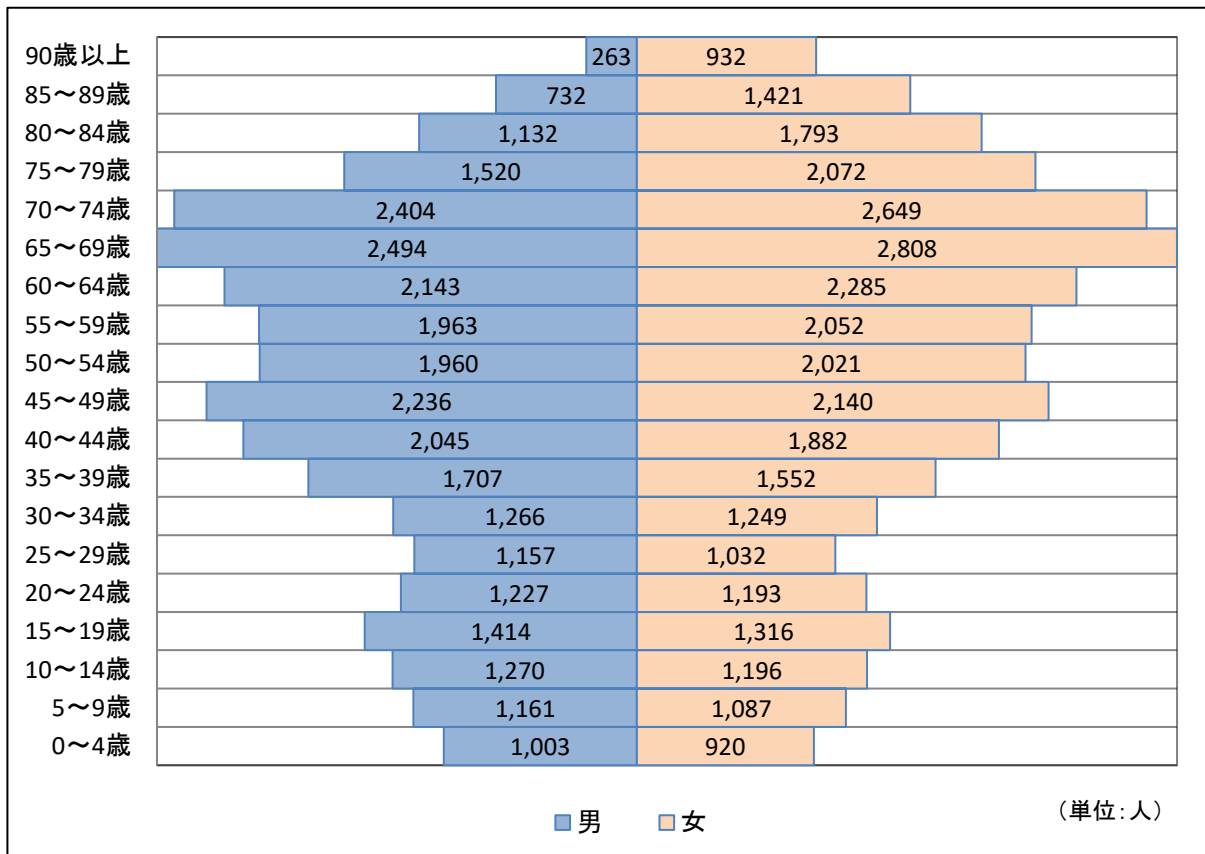
①住民基本台帳登録人口（各年3月31日現在）

年	人 口				世帯数		一世帯 当たり 人 口
	男	女	総 数	前年比		前年比	
R2	29,097人	31,600人	60,697人	99.2%	27,677世帯	100.7%	2.19人
H31(R1)	29,313人	31,897人	61,210人	99.0%	27,483世帯	100.2%	2.23人
H30	29,630人	32,227人	61,857人	99.0%	27,425世帯	100.5%	2.26人
H29	29,924人	32,577人	62,501人	99.2%	27,287世帯	100.4%	2.29人
H28	30,140人	32,871人	63,011人	99.1%	27,176世帯	100.3%	2.32人

②国勢調査人口

年	人 口				世帯数		一世帯 当たり 人 口
	男	女	総 数	前年比		前年比	
H27	30,073人	33,381人	63,454人	96.0%	25,509世帯	99.8%	2.49人
H22	31,540人	34,570人	66,110人	96.7%	25,549世帯	101.1%	2.59人
H17	32,805人	35,554人	68,359人	107.9%	25,262世帯	112.7%	2.71人

(5)年齢別人口分布図（R2.3.31現在）



(6) 産業別就業人口

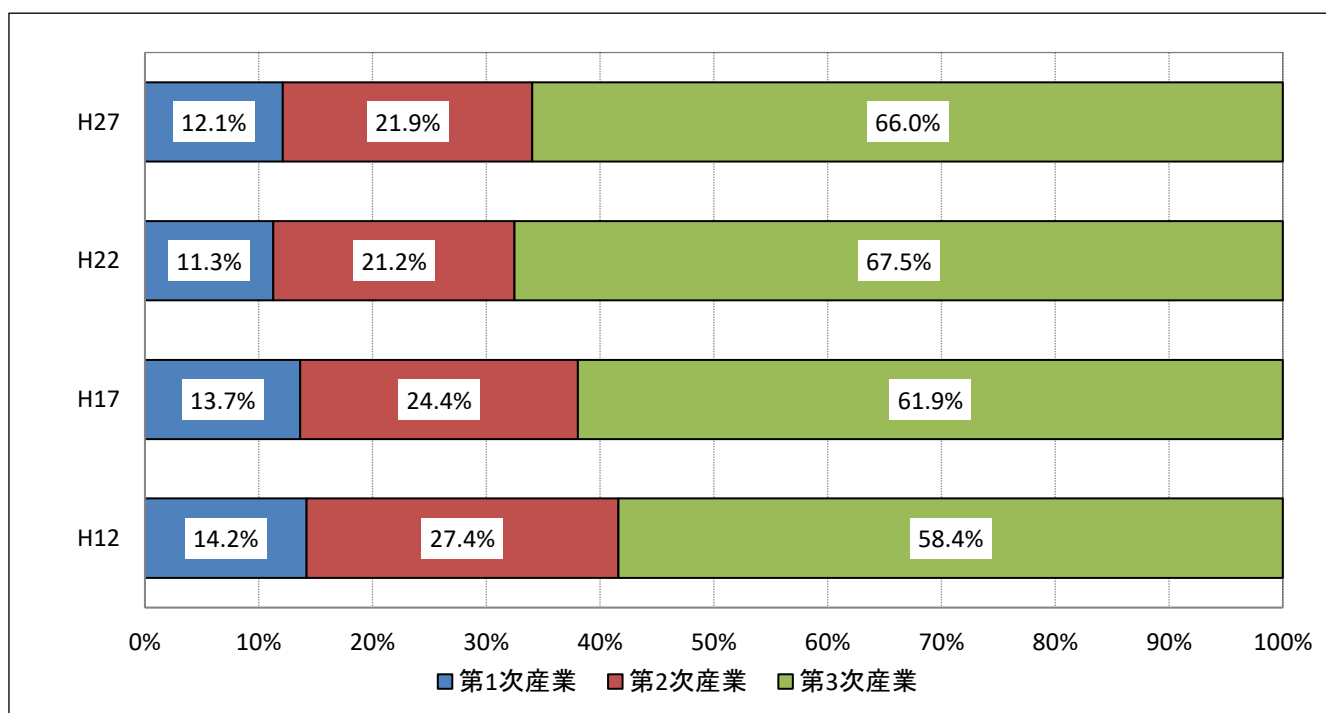
(単位：人)

年 産業別	H12		H17		H22		H27	
	就業人口	構成比	就業人口	構成比	就業人口	構成比	就業人口	構成比
第1次産業	5,133	14.2%	4,740	13.7%	3,657	11.3%	3,767	12.1%
農業	4,919	13.6%	4,553	13.1%	3,430	10.6%	3,544	11.4%
林業・狩猟業	203	0.6%	168	0.5%	210	0.6%	206	0.7%
漁業・水産養殖業	11	0.0%	19	0.1%	17	0.1%	17	0.0%
第2次産業	9,919	27.4%	8,467	24.4%	6,898	21.2%	6,821	21.9%
鉱業	15	0.0%	17	0.1%	9	0.0%	9	0.0%
建設業	5,023	13.9%	4,414	12.7%	3,543	10.9%	3,429	11.0%
製造業	4,881	13.5%	4,036	11.6%	3,346	10.3%	3,383	10.9%
第3次産業	21,111	58.4%	21,497	61.9%	21,891	67.5%	20,510	66.0%
卸売・小売業・飲食店	6,681	18.5%	7,683	22.1%	6,722	20.7%	6,237	20.1%
金融・保険業	731	2.0%	671	1.9%	571	1.8%	533	1.7%
不動産業	116	0.3%	154	0.4%	336	1.0%	344	1.1%
運輸・通信業	1,610	4.4%	1,303	3.8%	1,279	3.9%	1,125	3.6%
電気・ガス・熱供給・水道業	177	0.5%	160	0.5%	151	0.5%	160	0.5%
サービス業	10,615	29.4%	10,265	29.6%	9,205	28.4%	9,667	31.1%
公務(他に分類されないもの)	1,147	3.2%	1,232	3.5%	1,199	3.7%	1,197	3.9%
分類不能の産業	34	0.1%	29	0.1%	2,428	7.5%	1,247	4.0%
総数	36,163	100.0%	34,704	100.0%	32,446	100.0%	31,098	100.0%

※分類不能の産業は第3次産業に含める。

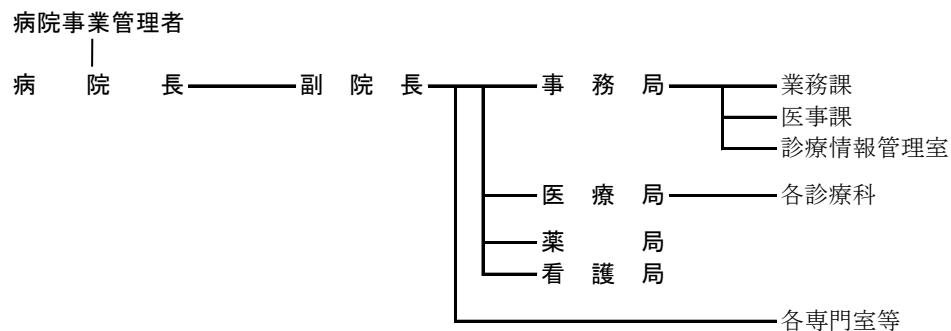
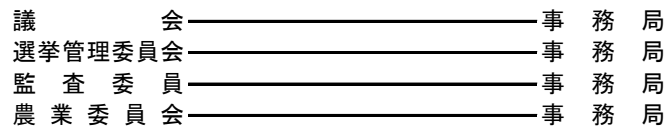
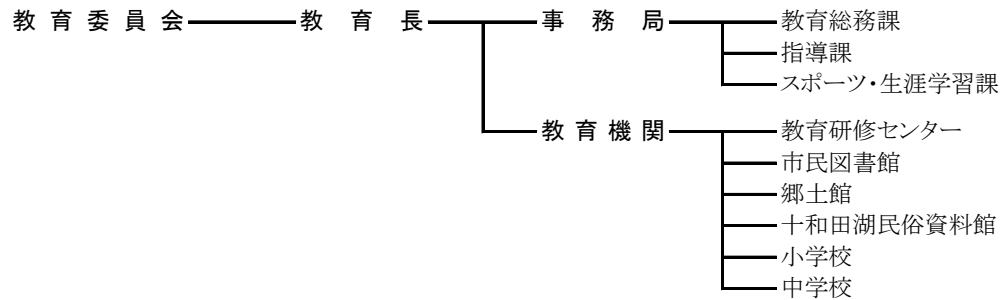
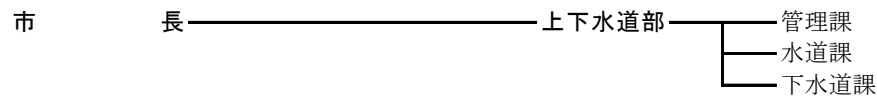
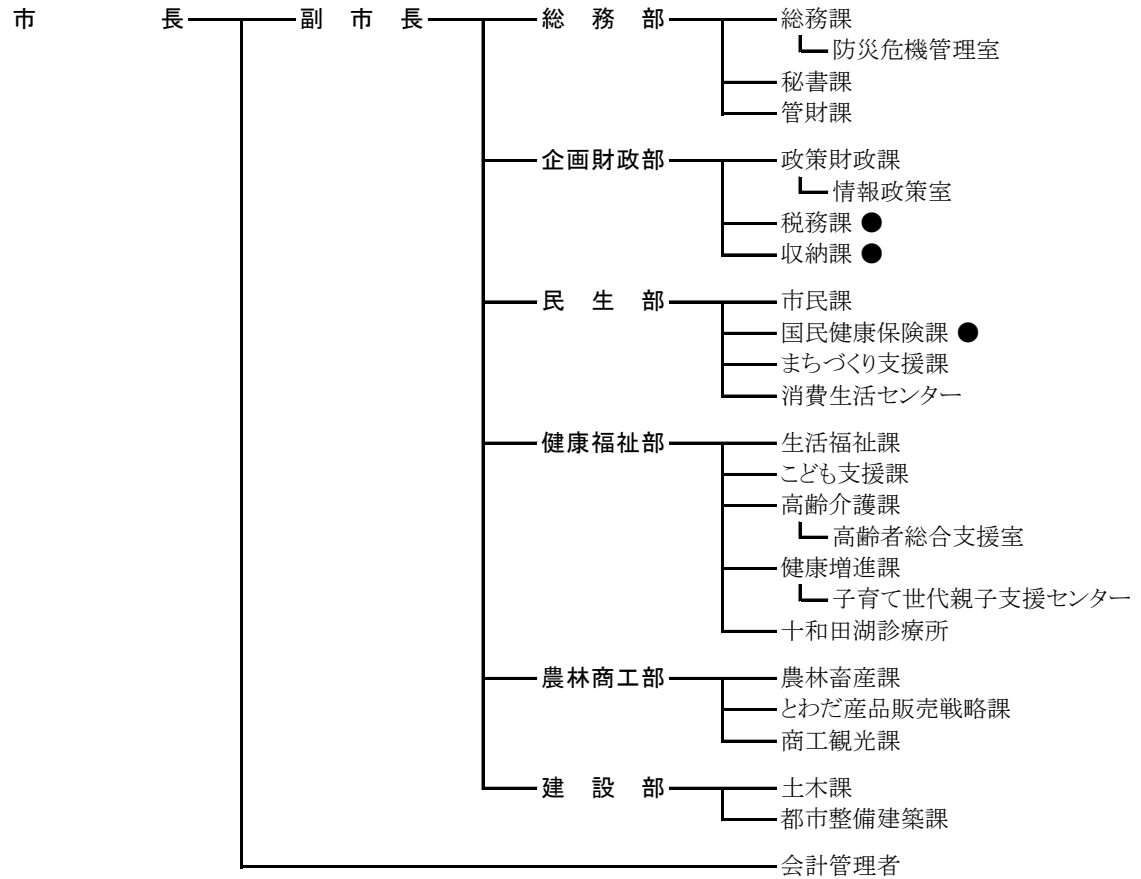
(総務省統計局「国勢調査」から)

産業別就業人口の構成比



(7) 行政組織機構 (R2. 4. 1現在)

●…税関係課



(8) 税務機構及び事務分掌 (R2. 4. 1現在)

① 税務機構

(単位：人)

課・係名		職名	課長	課長補佐	係長	主査	主事	係計	課計
税務課	諸税係				1	1	1	3	22
	市民税係		1	1	1		6	7	
	固定資産税係				1	1	8	10	
	合計		1	1	3	2	15	—	
収納課	収納係		1	1	1	3	4	8	13
	納税管理係				1	1	1	3	
	合計		1	1	2	4	5	—	
国民健康保険課	国保税係		1	1	1		2	3	—

※国民健康保険課については課長、課長補佐及び国保税係のみ記入

② 事務分掌

課名	係名	業務の内容
税務課	諸税係	1. 軽自動車税の賦課に関する事
		2. 市たばこ税に関する事
		3. 入湯税に関する事
		4. 各種税証明書の交付及び各種税証明手数料の徴収に関する事
	市民税係	1. 個人住民税の賦課に関する事
		2. 法人市民税に関する事
	固定資産税係	1. 固定資産税及び都市計画税の賦課に関する事
		2. 土地の地目及び住宅用地の認定に関する事
		3. 土地及び家屋の調査及び評価に関する事
		4. 土地課税台帳、家屋課税台帳、家屋補充課税台帳及び償却資産課税台帳の整備保管に関する事
		5. 地籍簿及び地籍図の保管及び加除に関する事
		6. 国有資産等所在市町村交付金に関する事
収納課	収納係	1. 市税等の収納、督促及び減免に関する事
		2. 市税等の滞納整理、滞納処分及び不納欠損に関する事
		3. 徴収の嘱託及び受託に関する事
		4. 納税指導に関する事
	納税管理係	1. 市税等の収納消込みに関する事
		2. 市税等の過誤納金に関する事
		3. 納税思想の啓発に関する事
		4. 納税貯蓄組合及び優良納税貯蓄組合の表彰に関する事
国民健康保険課	国保税係	1. 国民健康保険税の賦課に関する事
		2. 国民健康保険の被保険者資格証明書に関する事

※国民健康保険課については国保税係のみ記入

(9) 税務職経験年数等 (各年4月1日現在)

年度	課名	職員数	平均経験年数
R2	税務課	22名	2年3か月
	収納課	13名	3年5か月
R1	税務課	22名	2年1か月
	収納課	13名	4年7か月
H30	税務課	22名	1年2か月
	収納課	13名	3年5か月

2. 財政と市税

(1) 令和2年度一般会計当初予算の状況

(単位：千円)

歳 入		
区 分	予算額	構成比
自主財源	10,007,358	28.0%
市 税	6,743,731	18.9%
分担金及び負担金	118,375	0.3%
使用料及び手数料	218,006	0.6%
財産収入	39,928	0.1%
寄附金	40,000	0.1%
繰入金	2,535,571	7.1%
繰越金	50,000	0.2%
諸収入	261,747	0.7%
依存財源	25,722,642	72.0%
地方譲与税	377,005	1.1%
利子割交付金	7,000	0.0%
配当割交付金	11,000	0.0%
株式等譲渡所得割交付金	5,000	0.0%
地方消費税交付金	1,310,000	3.7%
ゴルフ場利用税交付金	14,000	0.1%
環境性能割交付金	47,000	0.1%
地方特例交付金	13,000	0.0%
地方交付税	9,410,000	26.3%
交通安全対策特別交付金	9,000	0.0%
国庫支出金	5,824,996	16.3%
県支出金	3,204,641	9.0%
市 債	5,490,000	15.4%
歳入合計	35,730,000	100.0%

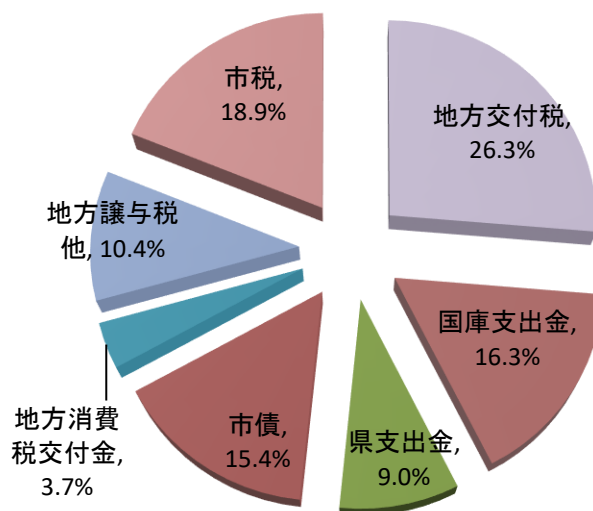
歳 出		
区 分	予算額	構成比
1 議会費	241,726	0.7%
2 総務費	3,723,979	10.4%
3 民生費	11,926,501	33.4%
4 衛生費	3,056,749	8.6%
5 労働費	35,626	0.1%
6 農林水産業費	1,277,007	3.6%
7 商工費	2,725,318	7.6%
8 土木費	2,870,072	8.0%
9 消防費	1,861,051	5.2%
10 教育費	5,237,311	14.7%
11 災害復旧費	5,094	0.0%
12 公債費	2,719,566	7.6%
13 予備費	50,000	0.1%
歳出合計	35,730,000	100.0%

(2) 令和2年度一般会計当初予算における市税の内訳

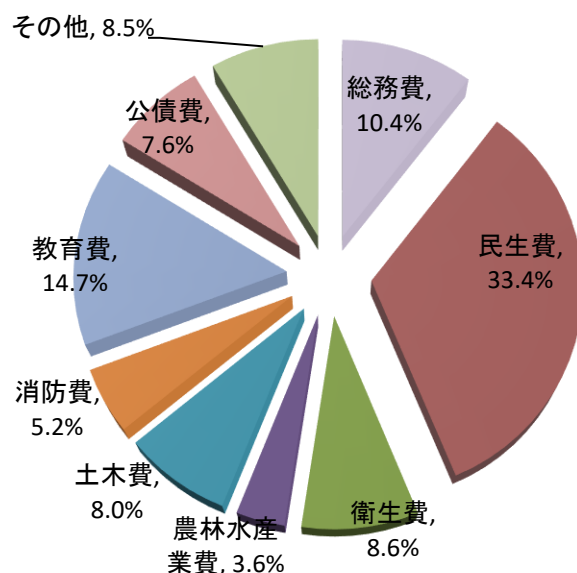
(単位：千円)

税 目	予算額	構成比
市 民 税	2,840,736	42.1%
個人	2,420,159	35.9%
法人	420,577	6.2%
固 定 資 産 税	2,898,876	43.0%
純 固 定	2,878,830	42.7%
交 付 金	20,046	0.3%
軽自動車税	219,494	3.3%
市たばこ税	498,878	7.4%
入湯税	34,197	0.5%
都市計画税	251,550	3.7%
特別土地保有税	0	—
合 計	6,743,731	100.0%

【歳入】



【歳出】

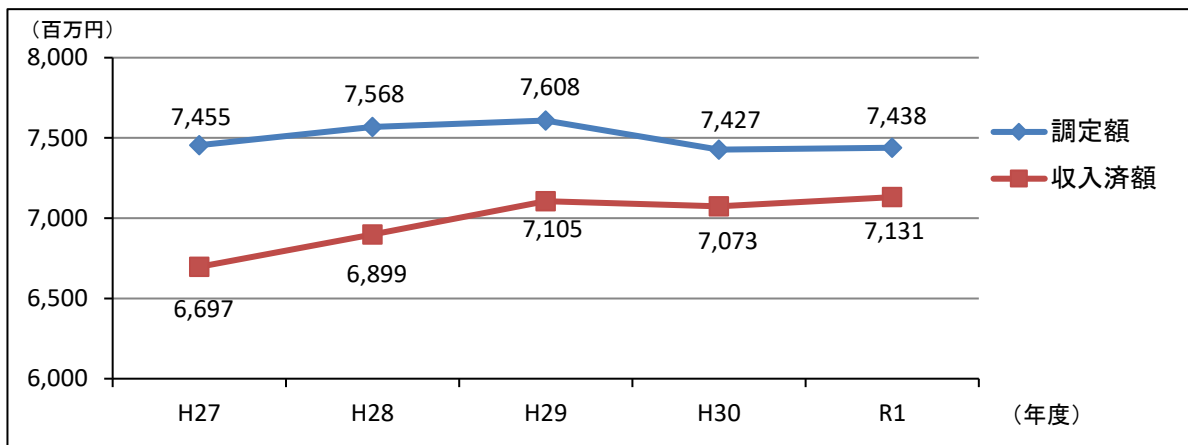


(3) 歳入に占める市税の割合(決算)

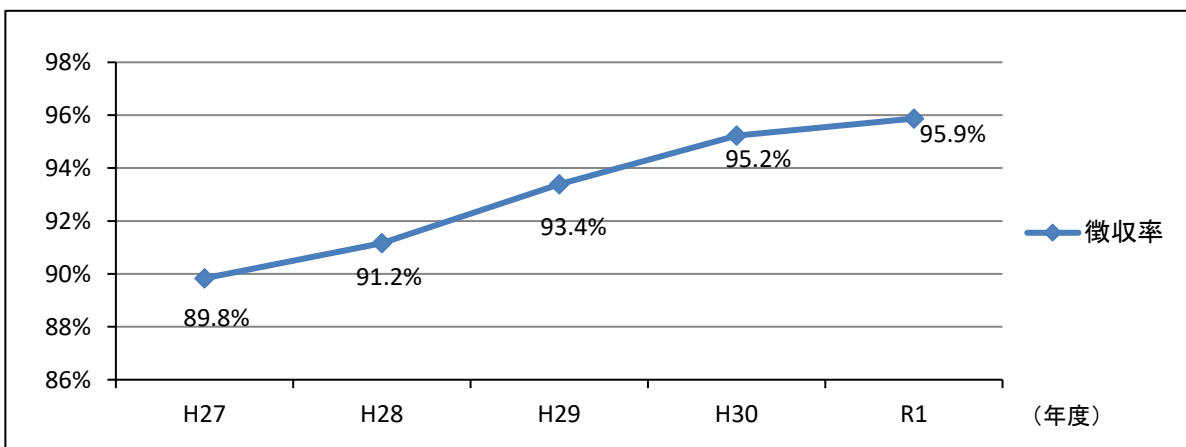
(単位：千円)

区分	年度	決算額				
		H27	H28	H29	H30	R1
市 税		6,697,386	6,898,907	7,104,605	7,073,473	7,131,145
	構成比	22.0%	23.0%	22.0%	21.4%	20.2%
地方交付税		10,476,215	10,406,268	9,958,860	9,709,135	9,790,788
	構成比	34.4%	34.6%	30.8%	29.4%	27.7%
国庫支出金		4,407,841	4,747,881	4,997,279	4,875,754	5,560,311
	構成比	14.5%	15.8%	15.5%	14.7%	15.8%
県支出金		3,348,896	2,990,099	3,162,105	3,298,174	3,184,506
	構成比	11.0%	10.0%	9.8%	10.0%	9.0%
市 債		1,413,400	1,171,700	2,886,300	3,589,500	5,158,600
	構成比	4.6%	3.9%	8.9%	10.9%	14.6%
その他		4,100,780	3,823,273	4,190,625	4,507,358	4,483,566
	構成比	13.5%	12.7%	13.0%	13.6%	12.7%
歳入合計		30,444,518	30,038,128	32,299,774	33,053,394	35,308,916
	前年度比	95.7%	98.7%	107.5%	102.3%	106.8%

(4) 市税の調定・収入済額(決算)



(5) 市税の徴収率(決算)



(6)市税の年度別決算状況

区分	年度	H28					H29				
		調定 (千円)	収入 (千円)	徴収率	前年度比		調定 (千円)	収入 (千円)	徴収率	前年度比	
					調定	収入				調定	収入
市税合計		7,568,011	6,898,907	91.2%	101.5%	103.0%	7,608,300	7,104,605	93.4%	100.5%	103.0%
	現年課税分	6,879,875	6,791,284	98.7%	102.3%	103.0%	7,041,169	6,992,354	99.3%	102.3%	103.0%
	滞納繰越分	688,136	107,623	15.6%	94.4%	101.5%	567,131	112,251	19.8%	82.4%	104.3%
1. 市民税		3,143,813	2,948,573	93.8%	102.1%	103.0%	3,225,363	3,071,650	95.2%	102.6%	104.2%
	・個人	2,648,743	2,463,316	93.0%	103.6%	104.7%	2,720,116	2,571,725	94.5%	102.7%	104.4%
	現年課税分	2,459,468	2,426,466	98.7%	104.2%	104.9%	2,541,642	2,526,427	99.4%	103.3%	104.1%
	滞納繰越分	189,275	36,850	19.5%	96.6%	92.7%	178,474	45,298	25.4%	94.3%	122.9%
	・法人	495,070	485,257	98.0%	95.1%	95.3%	505,247	499,925	98.9%	102.1%	103.0%
	現年課税分	484,717	483,348	99.7%	95.3%	95.2%	498,838	497,943	99.8%	102.9%	103.0%
	滞納繰越分	10,353	1,909	18.4%	87.2%	107.4%	6,409	1,982	30.9%	61.9%	103.8%
2. 固定資産税		3,357,549	2,931,720	87.3%	100.7%	102.8%	3,343,733	3,029,317	90.6%	99.6%	103.3%
	・純固定資産税	3,337,137	2,911,308	87.2%	100.7%	102.9%	3,323,185	3,008,769	90.5%	99.6%	103.3%
	現年課税分	2,898,869	2,852,110	98.4%	101.7%	102.8%	2,980,597	2,951,996	99.0%	102.8%	103.5%
	滞納繰越分	438,268	59,198	13.5%	94.4%	107.7%	342,588	56,773	16.6%	78.2%	95.9%
	・交付金	20,412	20,412	100.0%	95.7%	95.7%	20,548	20,548	100.0%	100.7%	100.7%
3. 軽自動車税		203,294	192,396	94.6%	118.6%	122.0%	208,445	199,991	95.9%	102.5%	103.9%
	現年課税分	191,711	188,529	98.3%	121.3%	122.0%	198,565	196,813	99.1%	103.6%	104.4%
	滞納繰越分	11,583	3,867	33.4%	86.8%	121.3%	9,880	3,178	32.2%	85.3%	82.2%
4. 市たばこ税		545,757	545,757	100.0%	99.1%	99.1%	516,050	516,050	100.0%	94.6%	94.6%
5. 入湯税		34,004	32,012	94.1%	94.1%	99.3%	33,489	33,244	99.3%	98.5%	103.8%
	現年課税分	31,514	31,514	100.0%	99.1%	99.3%	33,244	33,244	100.0%	105.5%	105.5%
	滞納繰越分	2,490	498	20.0%	57.4%	98.6%	245	0	0.0%	9.8%	0.0%
6. 都市計画税		283,594	248,449	87.6%	100.1%	102.0%	281,220	254,353	90.4%	99.2%	102.4%
	現年課税分	247,427	243,148	98.3%	101.5%	102.3%	251,685	249,333	99.1%	101.7%	102.5%
	滞納繰越分	36,167	5,301	14.7%	91.9%	91.0%	29,535	5,020	17.0%	81.7%	94.7%
特別土地保有税		H15から課税なし									

※各年5月31日現在。還付未済含む

区分	年度	H30					R1				
		調定 (千円)	収入 (千円)	徴収率	前年度比		調定 (千円)	収入 (千円)	徴収率	前年度比	
					調定	収入				調定	収入
市税合計		7,427,190	7,073,473	95.2%	97.6%	99.6%	7,437,830	7,131,145	95.9%	100.1%	100.8%
現年課税分		7,028,617	6,983,056	99.4%	99.8%	99.9%	7,130,302	7,071,272	99.2%	101.4%	101.3%
滞納繰越分		398,573	90,417	22.7%	70.3%	80.5%	307,528	59,873	19.5%	77.2%	66.2%
1. 市民税		3,192,092	3,076,354	96.4%	99.0%	100.2%	3,208,786	3,115,466	97.1%	100.5%	101.3%
・個人		2,689,710	2,579,136	95.9%	98.9%	100.3%	2,695,171	2,605,983	96.7%	100.2%	101.0%
現年課税分		2,559,354	2,542,514	99.3%	100.7%	100.6%	2,596,926	2,580,806	99.4%	101.5%	101.5%
滞納繰越分		130,356	36,622	28.1%	73.0%	80.8%	98,245	25,177	25.6%	75.4%	68.7%
・法人		502,382	497,218	99.0%	99.4%	99.5%	513,615	509,483	99.2%	102.2%	102.5%
現年課税分		497,664	496,502	99.8%	99.8%	99.7%	509,318	508,732	99.9%	102.3%	102.5%
滞納繰越分		4,718	716	15.2%	73.6%	36.1%	4,297	751	17.5%	91.1%	104.9%
2. 固定資産税		3,211,427	2,997,090	93.3%	96.0%	98.9%	3,191,687	2,998,583	93.9%	99.4%	100.0%
・純固定資産税		3,191,082	2,976,745	93.3%	96.0%	98.9%	3,171,457	2,978,353	93.9%	99.4%	100.1%
現年課税分		2,954,409	2,929,741	99.2%	99.1%	99.2%	2,986,830	2,948,107	98.7%	101.1%	100.6%
滞納繰越分		236,673	47,004	19.9%	69.1%	82.8%	184,627	30,246	16.4%	78.0%	64.3%
・交付金		20,345	20,345	100.0%	99.0%	99.0%	20,230	20,230	100.0%	99.4%	99.4%
3. 軽自動車税		210,749	204,330	97.0%	101.1%	102.2%	217,220	211,119	97.2%	103.1%	103.3%
現年課税分 (種別割)		203,673	202,532	99.4%	102.6%	102.9%	208,817	207,400	99.3%	102.5%	102.4%
滞納繰越分		7,076	1,798	25.4%	71.6%	56.6%	5,857	1,173	20.0%	82.8%	65.2%
環境性能割		—	—	—	—	—	2,546	2,546	100.0%	—	—
4. 市たばこ税		509,370	509,370	100.0%	98.7%	98.7%	517,707	517,696	100.0%	101.6%	101.6%
5. 入湯税		34,976	34,732	99.3%	104.4%	104.5%	35,030	35,030	100.0%	100.2%	100.9%
現年課税分		34,732	34,732	100.0%	104.5%	104.5%	35,030	35,030	100.0%	100.9%	100.9%
滞納繰越分		244	0	0.0%	99.6%	—	0	0	—	0.0%	—
6. 都市計画税		268,577	251,597	93.7%	95.5%	98.9%	267,400	253,251	94.7%	99.6%	100.7%
現年課税分		249,070	247,320	99.3%	99.0%	99.2%	252,898	250,725	99.1%	101.5%	101.4%
滞納繰越分		19,507	4,277	21.9%	66.0%	85.2%	14,502	2,526	17.4%	74.3%	59.1%
特別土地保有税		H15から課税なし									

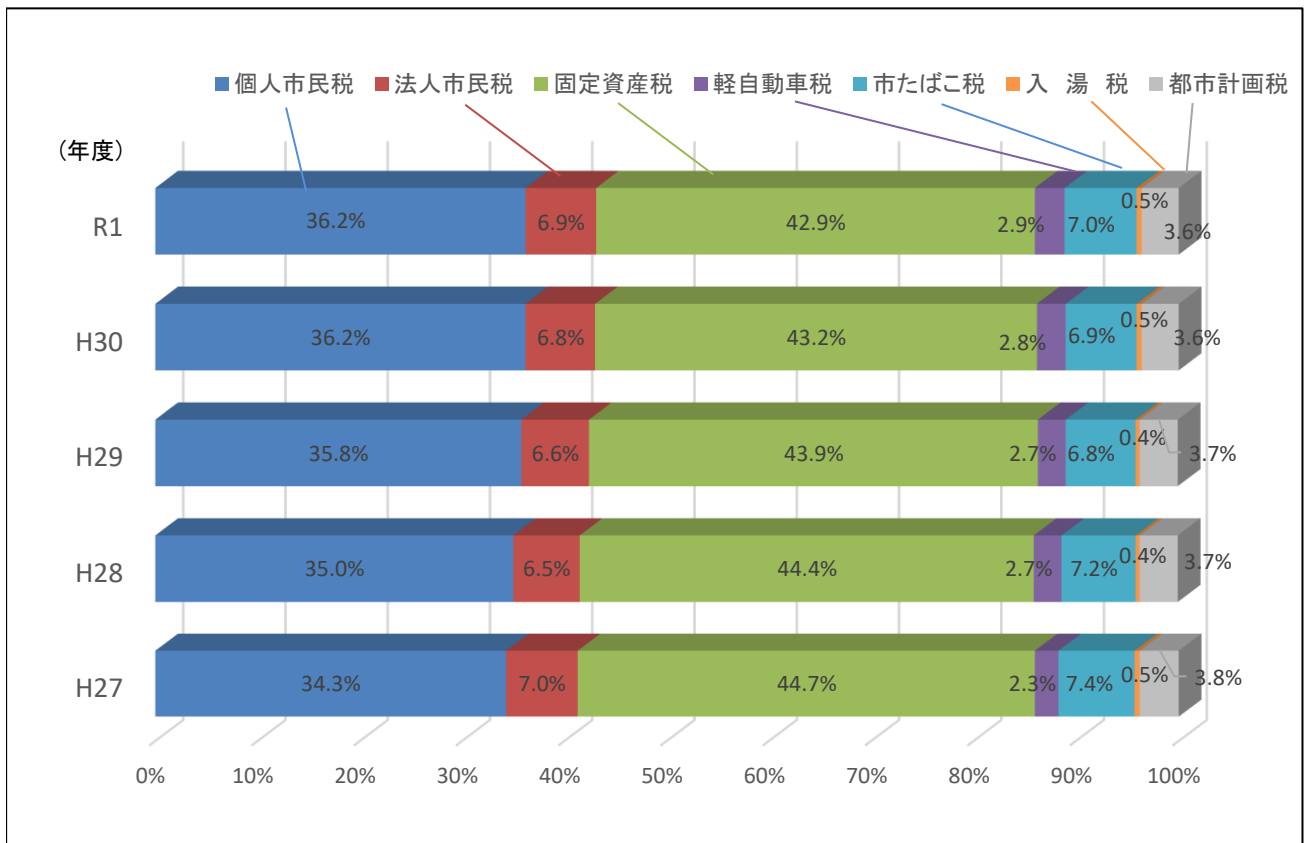
(市町村民税の決算状況調 第6表から)

(7) 市税調定額の税目別構成比 (決算)

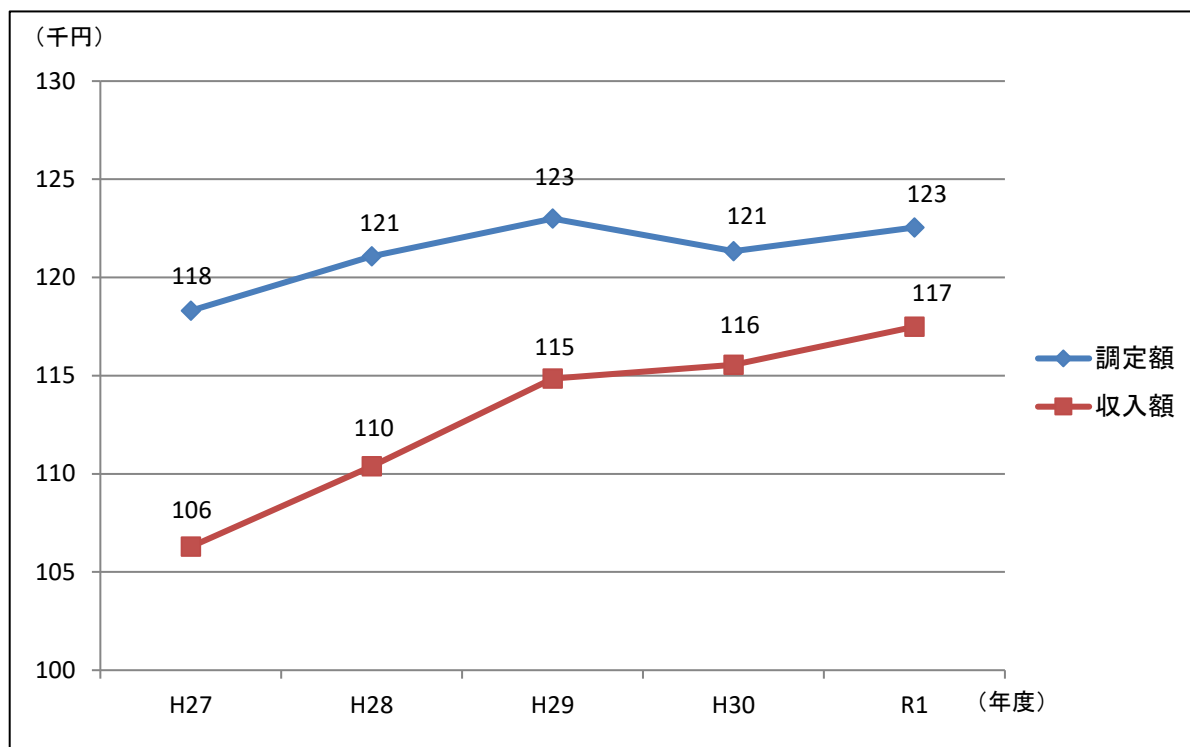
(単位：千円)

税目	年度	調定額				
		H27	H28	H29	H30	R1
個人市民税		2,557,104	2,648,743	2,720,116	2,689,710	2,695,171
構成比		34.3%	35.0%	35.8%	36.2%	36.2%
法人市民税		520,746	495,070	505,247	502,382	513,615
構成比		7.0%	6.5%	6.6%	6.8%	6.9%
固定資産税		3,335,362	3,357,549	3,343,733	3,211,427	3,191,687
構成比		44.7%	44.4%	43.9%	43.2%	42.9%
軽自動車税		171,385	203,294	208,445	210,749	217,220
構成比		2.3%	2.7%	2.7%	2.8%	2.9%
市たばこ税		550,840	545,757	516,050	509,370	517,707
構成比		7.4%	7.2%	6.8%	6.9%	7.0%
入湯税		36,128	34,004	33,489	34,976	35,030
構成比		0.5%	0.4%	0.4%	0.5%	0.5%
都市計画税		283,192	283,594	281,220	268,577	267,400
構成比		3.8%	3.7%	3.7%	3.6%	3.6%
特別土地保有税		H15から課税なし				

市税調定額の税目別構成比



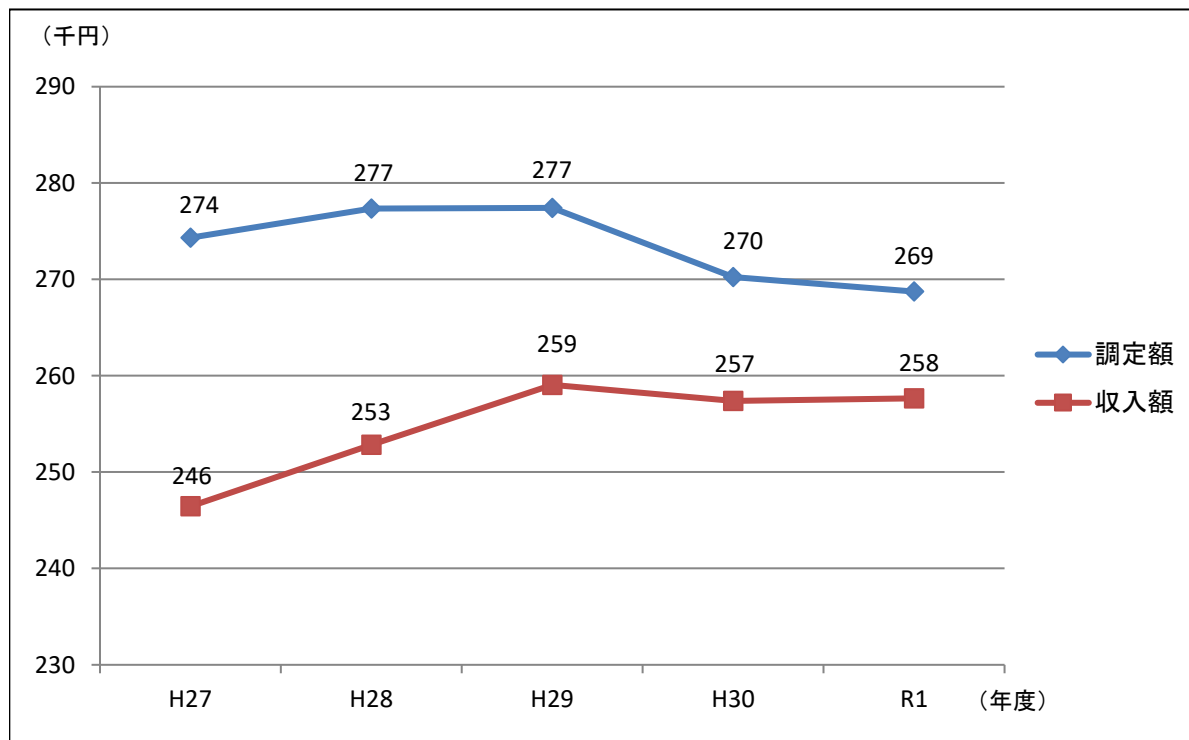
(8) 市民一人当たりの市税負担状況



R2. 3. 31現在

人口	60,697 人
----	----------

(9) 一世帯当たりの市税負担状況



R2. 3. 31現在

世帯	27,677 世帯
----	-----------

(10) 市税の徴収に要する経費等の状況

(単位：千円)

区分	年度	H27	H28	H29	H30	R1
税 収 入 … A		8,237,643	8,518,199	8,792,098	8,766,824	8,842,327
市税 … B		6,697,386	6,898,907	7,104,605	7,073,473	7,131,145
個人の県民税		1,540,257	1,619,292	1,687,493	1,693,351	1,711,182
徴 税 費 … ア		247,047	297,934	257,573	254,827	284,322
人件費		157,561	196,321	194,232	190,653	196,795
基本給		107,283	107,380	105,155	103,050	104,659
諸手当 (a+b+c)		15,991	56,354	55,120	53,946	56,939
a. 時間外手当		7,645	10,810	7,873	6,911	6,378
b. 市税徴収手当		35	44	36	39	31
c. その他手当		8,311	45,500	47,211	46,996	50,530
共済組合負担金		34,269	32,551	33,921	33,513	35,125
委員報酬		18	36	36	144	72
諸費		12,023	11,154	11,198	10,964	10,479
旅費		11	8	137	0	0
賃金		3,671	3,174	2,916	3,096	2,295
印刷製本費、委託料等		8,341	7,972	8,145	7,868	8,184
納税貯蓄組合補助金		1,232	1,086	954	845	836
その他		76,231	89,373	51,189	52,365	76,212
県民税徴収取扱費 (収入) … イ		93,360	95,452	96,845	97,738	96,385
実質徴税费 (ア-イ) … ウ		153,687	202,482	160,728	157,089	187,937
税収入に対する徴税费の割合 (ア/A)		3.0%	3.5%	2.9%	2.9%	3.2%
市税に対する実質徴税费の割合 (ウ/B)		2.3%	2.9%	2.3%	2.2%	2.6%

(市町村税課税状況等の調 第39表から)

Ⅱ 賦 課

1. 個人市民税

(1) 調定額等 (決算)

○徴収区分別

(単位：人、千円)

年度 区分		H27		H28		H29		H30		R1	
		納税 義務者	個人市民税 調定額	納税 義務者	個人市民税 調定額	納税 義務者	個人市民税 調定額	納税 義務者	個人市民税 調定額	納税 義務者	個人市民税 調定額
普通徴収	現年度分	10,522	535,970	10,805	593,012	10,626	617,788	10,073	565,382	10,023	574,623
	過年度分	36	14,932	26	10,565	42	9,818	23	15,145	44	12,397
	計	10,558	550,902	10,831	603,577	10,668	627,605	10,096	580,527	10,067	587,020
	前年度比	100.5%	96.4%	102.6%	109.6%	98.5%	104.0%	94.6%	92.5%	99.7%	101.1%
特別徴収	給与・年金分	21,725	1,788,741	21,444	1,833,856	21,993	1,897,032	22,576	1,955,351	22,888	1,995,708
	退職分離分	137	21,518	138	22,034	114	17,005	116	23,476	110	14,198
	計	21,862	1,810,259	21,582	1,855,890	22,107	1,914,037	22,692	1,978,827	22,998	2,009,906
	前年度比	107.2%	103.3%	98.7%	102.5%	102.4%	103.1%	102.6%	103.4%	101.3%	101.6%
合 計		32,420	2,361,160	32,413	2,459,468	32,775	2,541,642	32,788	2,559,354	33,065	2,596,926
前年度比		104.9%	101.6%	100.0%	104.2%	101.1%	103.3%	100.0%	100.7%	100.8%	101.5%
増減		1,515	37,095	△ 7	98,307	362	82,174	13	17,712	277	37,571
平均課税額	市 民 一人当たり	37,216 円		39,065 円		40,799 円		41,672 円		42,763 円	
	一世帯当たり	86,645 円		89,778 円		92,514 円		92,821 円		93,786 円	
	納税義務者 一人当たり	72,830 円		75,879 円		77,548 円		78,058 円		78,540 円	
	前年度比	96.8%		104.2%		102.2%		100.7%		100.6%	
各年1月1日現在 住民基本台帳 による人口・世帯		63,444 人 27,251 世帯		62,958 人 27,395 世帯		62,296 人 27,473 世帯		61,416 人 27,573 世帯		60,728 人 27,690 世帯	

○税区分別調定額

(単位：円)

年度 区分		H27	H28	H29	H30	R1
均等割	現年度	101,144,597	104,465,128	106,063,743	105,214,573	106,548,012
	過年度	266,378	199,399	146,995	45,476	276,092
	計	101,410,975	104,664,527	106,210,738	105,260,049	106,824,104
	前年度比	100.4%	103.2%	101.5%	99.1%	101.5%
所得割	現年度	2,245,675,647	2,344,877,589	2,426,755,028	2,440,732,911	2,478,949,491
	過年度	14,073,876	9,925,587	8,676,063	13,361,239	11,152,041
	計	2,259,749,523	2,354,803,176	2,435,431,091	2,454,094,150	2,490,101,532
	前年度比	101.6%	104.2%	103.4%	100.8%	101.5%
合 計		2,361,160,498	2,459,467,703	2,541,641,829	2,559,354,199	2,596,925,636

(2) 税区別納税義務者数等

年度	区分 所得区分	納税義務者数 (人)				税額 (千円)				
		均等割のみ	均等割と所得割	計		均等割のみ	均等割と所得割		計	
				均等割額	均等割額	所得割額	均等割額	均等割額	所得割額	構成比
R2	給与	1,807	22,438	24,245	80.3%	6,325	78,533	2,052,863	2,137,721	81.9%
	営業等	283	956	1,239	4.1%	990	3,346	163,654	167,990	6.4%
	農業	164	393	557	1.8%	574	1,376	40,652	42,602	1.6%
	その他	1,095	3,063	4,158	13.8%	3,833	10,720	247,098	261,651	10.0%
	家屋敷等	0	0	0	0.0%	0	0	0	0	0.0%
	合計	3,349	26,850	30,199	100.0%	11,722	93,975	2,504,267	2,609,964	100.0%
R1	給与	1,888	22,400	24,288	79.9%	6,608	78,400	2,014,410	2,099,418	81.7%
	営業等	273	980	1,253	4.1%	955	3,430	161,560	165,945	6.5%
	農業	181	510	691	2.3%	634	1,785	59,895	62,314	2.4%
	その他	1,096	3,083	4,179	13.7%	3,836	10,791	226,298	240,925	9.4%
	家屋敷等	0	0	0	0.0%	0	0	0	0	0.0%
	合計	3,438	26,973	30,411	100.0%	12,033	94,406	2,462,163	2,568,602	100.0%
H30	給与	2,004	22,183	24,187	79.9%	7,014	77,641	1,988,582	2,073,237	82.0%
	営業等	278	1,035	1,313	4.3%	973	3,622	175,292	179,887	7.1%
	農業	163	601	764	2.5%	571	2,103	82,982	85,656	3.4%
	その他	1,004	3,020	4,024	13.3%	3,514	10,570	174,054	188,138	7.4%
	家屋敷等	0	0	0	0.0%	0	0	0	0	0.0%
	合計	3,449	26,839	30,288	100.0%	12,072	93,936	2,420,910	2,526,918	100.0%
H29	給与	2,071	21,913	23,984	79.5%	7,249	76,695	1,954,999	2,038,943	81.0%
	営業等	258	1,042	1,300	4.3%	903	3,647	178,173	182,723	7.3%
	農業	164	695	859	2.8%	574	2,433	113,839	116,846	4.6%
	その他	1,002	3,012	4,014	13.3%	3,507	10,542	163,964	178,013	7.1%
	家屋敷等	0	0	0	0.0%	0	0	0	0	0.0%
	合計	3,495	26,662	30,157	100.0%	12,233	93,317	2,410,975	2,516,525	100.0%
H28	給与	2,157	21,588	23,745	79.7%	7,550	75,558	1,897,113	1,980,221	81.4%
	営業等	275	1,014	1,289	4.3%	963	3,549	170,098	174,610	7.2%
	農業	174	591	765	2.6%	609	2,069	93,786	96,464	4.0%
	その他	995	3,008	4,003	13.4%	3,483	10,528	166,246	180,257	7.4%
	家屋敷等	2	0	2	0.0%	7	0	0	7	0.0%
	合計	3,603	26,201	29,804	100.0%	12,612	91,704	2,327,243	2,431,559	100.0%

※各年度の数値は、特別徴収について当初賦課分の数値に6月分の変更を行ったもの。減免分除く。

所得割の分離譲渡分は、給与ほか各所得区分に含まれている。

所得区分のその他とは、雑所得、譲渡所得、山林所得等である。

(市町村課税状況等の調 第2表から)

(3) 所得割納税義務者数等

年度	所得区分	納税義務者数		所得金額		課税標準額			所得割額		
		(人)	構成比	(千円)	構成比	(千円)	構成比	一人当たり (円)	(千円)	構成比	一人当たり (円)
R2	給与	22,356	83.3%	59,475,203	84.1%	35,430,305	77.9%	1,584,823	2,124,977	80.5%	95,052
	営業等	947	3.5%	3,768,979	5.3%	2,703,163	5.9%	2,854,449	162,150	6.1%	171,225
	農業	392	1.5%	1,219,141	1.7%	698,553	1.5%	1,782,023	42,149	1.6%	107,523
	その他	2,888	10.8%	4,995,009	7.1%	2,648,969	5.8%	917,233	159,551	6.0%	55,246
	分離譲渡	267	1.0%	1,276,579	1.8%	4,025,057	8.8%	15,075,120	150,759	5.7%	564,640
	合計	26,850	100.0%	70,734,911	100.0%	45,506,047	100%	1,694,825	2,639,586	100.0%	98,309
R1	給与	22,335	82.8%	58,787,644	83.6%	34,892,425	78.9%	1,562,231	2,092,637	80.9%	93,693
	営業等	976	3.6%	3,880,136	5.5%	2,811,783	6.4%	2,880,925	168,677	6.5%	172,825
	農業	503	1.9%	1,750,802	2.5%	1,020,740	2.3%	2,029,304	61,221	2.4%	121,712
	その他	2,927	10.9%	4,951,952	7.0%	2,553,469	5.8%	872,384	153,090	5.9%	52,303
	分離譲渡	232	0.9%	970,928	1.4%	2,946,733	6.7%	12,701,435	110,020	4.3%	474,224
	合計	26,973	100.0%	70,341,462	100.0%	44,225,150	100.0%	1,639,608	2,585,645	100.0%	95,860
H30	給与	22,121	82.4%	57,581,100	82.4%	34,131,620	80.1%	1,542,951	2,046,999	80.8%	92,536
	営業等	1,028	3.8%	4,091,070	5.9%	2,970,431	7.0%	2,889,524	178,181	7.0%	173,328
	農業	594	2.2%	2,275,452	3.3%	1,403,247	3.3%	2,362,369	84,167	3.3%	141,695
	その他	2,868	10.7%	4,858,151	7.0%	2,480,370	5.7%	864,843	148,705	5.9%	51,850
	分離譲渡	228	0.8%	1,075,382	1.5%	1,641,519	3.9%	7,199,645	74,378	2.9%	326,219
	合計	26,839	100.0%	69,881,155	100.0%	42,627,187	100.0%	1,588,255	2,532,430	100.0%	94,356
H29	給与	21,866	82.0%	56,665,199	81.8%	33,676,620	79.8%	1,540,136	2,019,708	80.4%	92,368
	営業等	1,036	3.9%	4,054,365	5.9%	2,941,598	7.0%	2,839,380	176,452	7.0%	170,320
	農業	692	2.6%	2,919,610	4.2%	1,925,851	4.6%	2,783,022	115,519	4.6%	166,935
	その他	2,869	10.8%	4,856,204	7.0%	2,470,699	5.9%	861,171	148,123	5.9%	51,629
	分離譲渡	199	0.7%	741,942	1.1%	1,166,852	2.8%	5,863,578	51,775	2.1%	260,176
	合計	26,662	100.0%	69,237,320	100.0%	42,181,620	100.0%	1,582,088	2,511,577	100.0%	94,201
H28	給与	21,535	82.2%	54,932,897	82.2%	32,546,528	80.1%	1,511,332	1,951,924	80.7%	90,640
	営業等	1,006	3.8%	3,776,049	5.7%	2,733,452	6.7%	2,717,149	163,968	6.8%	162,990
	農業	587	2.2%	2,376,253	3.6%	1,584,270	3.9%	2,698,927	95,028	3.9%	161,888
	その他	2,896	11.1%	4,846,639	7.3%	2,462,756	6.1%	850,399	147,646	6.1%	50,983
	分離譲渡	177	0.7%	876,072	1.3%	1,314,511	3.2%	7,426,616	60,374	2.5%	341,096
	合計	26,201	100.0%	66,807,910	100.0%	40,641,517	100.0%	1,551,144	2,418,940	100.0%	92,322

※各年度の数値は、特別徴収について当初賦課後に6月分の変更を行ったもの。減免分含む。

所得区分のその他とは、雑所得、山林所得等である。

(市町村税課税状況等の調 第5表～11表総括表から)

(4) 課税標準額別納税義務者数等

年度	区分 課税標準額	納税義務者数		総所得金額 (千円)	課税標準額 (千円)	税額(所得割)	
		(人)	構成比			(千円)	構成比
R2	10万円以下	1,240	4.6%	1,215,378	361,219	11,848	0.5%
	10万円超100万円以下	11,532	42.9%	16,200,519	6,600,794	358,534	14.3%
	100万円超200万円以下	8,048	30.0%	20,323,813	11,878,665	656,715	26.2%
	200万円超300万円以下	2,995	11.2%	11,464,797	7,388,783	423,314	16.9%
	300万円超400万円以下	1,744	6.5%	8,926,139	6,075,862	354,854	14.2%
	400万円超550万円以下	660	2.5%	4,236,327	3,029,640	177,922	7.1%
	550万円超700万円以下	221	0.8%	1,804,823	1,379,633	78,758	3.1%
	700万円超1千万円以下	161	0.6%	1,624,621	1,322,918	76,495	3.1%
	1千万円超	249	0.9%	8,008,398	7,468,533	365,827	14.6%
	合計(分離課税含む)	26,850	100.0%	73,804,815	45,506,047	2,504,267	100.0%
	前年度比	99.5%	-	101.7%	102.9%	101.7%	-
合計のうち分離課税分	267	-	6,515,756	4,025,057	139,083	-	
R1	10万円以下	1,254	4.6%	1,323,604	444,807	13,602	0.6%
	10万円超100万円以下	11,805	43.8%	16,878,356	7,010,809	372,422	15.1%
	100万円超200万円以下	8,004	29.7%	19,935,396	11,594,694	647,291	26.3%
	200万円超300万円以下	2,964	11.0%	11,396,253	7,309,108	420,007	17.1%
	300万円超400万円以下	1,643	6.1%	8,399,897	5,701,193	334,616	13.6%
	400万円超550万円以下	683	2.5%	4,561,983	3,327,544	190,008	7.7%
	550万円超700万円以下	209	0.8%	1,686,982	1,290,974	75,749	3.1%
	700万円超1千万円以下	167	0.6%	1,713,679	1,383,631	80,586	3.3%
	1千万円超	244	0.9%	6,698,149	6,162,390	327,882	13.3%
	合計(分離課税含む)	26,973	100.0%	72,594,299	44,225,150	2,462,163	100.0%
	前年度比	100.5%	-	102.6%	103.7%	101.7%	-
合計のうち分離課税分	232	-	4,653,541	2,946,733	106,564	-	
H30	10万円以下	1,267	4.7%	1,147,227	296,771	9,184	0.4%
	10万円超100万円以下	11,973	44.6%	16,817,709	6,848,556	372,131	15.4%
	100万円超200万円以下	7,719	28.8%	19,035,922	11,005,419	619,841	25.6%
	200万円超300万円以下	2,882	10.7%	11,081,484	7,091,104	410,486	17.0%
	300万円超400万円以下	1,671	6.2%	8,579,191	5,850,922	342,756	14.2%
	400万円超550万円以下	684	2.5%	4,377,300	3,149,758	185,270	7.7%
	550万円超700万円以下	228	0.8%	1,840,476	1,418,990	83,196	3.4%
	700万円超1千万円以下	160	0.6%	1,622,079	1,308,524	76,692	3.2%
	1千万円超	255	1.0%	6,229,328	5,657,143	321,354	13.3%
	合計(分離課税含む)	26,839	100.0%	70,730,716	42,627,187	2,420,910	100.0%
	前年度比	100.7%	-	101.2%	101.1%	100.4%	-
合計のうち分離課税分	228	-	1,924,943	1,641,519	71,236	-	

年度	区分 課税標準額	納税義務者数		総所得金額 (千円)	課税標準額 (千円)	税額(所得割)	
		(人)	構成比			(千円)	構成比
H29	10万円以下	1,257	4.7%	1,108,877	267,573	8,262	0.3%
	10万円超100万円以下	12,075	45.3%	16,878,897	6,895,735	374,893	15.5%
	100万円超200万円以下	7,462	28.0%	18,212,807	10,519,648	595,883	24.7%
	200万円超300万円以下	2,784	10.4%	10,783,984	6,979,431	402,416	16.7%
	300万円超400万円以下	1,700	6.4%	8,641,987	5,872,817	346,904	14.4%
	400万円超550万円以下	744	2.8%	4,769,823	3,449,100	203,227	8.4%
	550万円超700万円以下	237	0.9%	1,907,815	1,462,783	86,678	3.6%
	700万円超1千万円以下	151	0.6%	1,545,353	1,258,833	73,821	3.1%
	1千万円超	252	0.9%	6,032,897	5,475,700	318,891	13.2%
	合計(分離課税含む)	26,662	100.0%	69,882,440	42,181,620	2,410,975	100.0%
	前年度比	101.8%	-	103.6%	103.8%	103.6%	-
合計のうち分離課税分	199	-	1,387,062	1,166,852	49,705	-	
H28	10万円以下	1,312	5.0%	1,111,677	250,125	7,796	0.3%
	10万円超100万円以下	12,069	46.1%	16,795,372	6,931,069	374,326	16.1%
	100万円超200万円以下	7,236	27.6%	17,674,663	10,199,583	579,647	24.9%
	200万円超300万円以下	2,681	10.2%	10,248,725	6,616,014	384,854	16.5%
	300万円超400万円以下	1,625	6.2%	8,222,385	5,625,468	331,847	14.3%
	400万円超550万円以下	675	2.6%	4,329,818	3,119,051	184,309	7.9%
	550万円超700万円以下	217	0.8%	1,730,436	1,343,834	79,012	3.4%
	700万円超1千万円以下	159	0.6%	1,630,369	1,326,054	77,961	3.3%
	1千万円超	227	0.9%	5,709,424	5,230,319	307,491	13.2%
	合計(分離課税含む)	26,201	100.0%	67,452,869	40,641,517	2,327,243	100.0%
	前年度比	103.5%	-	104.4%	104.7%	104.5%	-
合計のうち分離課税分	177	-	1,521,031	1,314,511	58,672	-	

※各年度の数値は、特別徴収について当初賦課分の数値に6月分の変更を行ったもの。減免分含む。

(所得割・市町村課税状況等の調 第3・11・12表から)

(5) 特別徴収及び青色申告の状況

年度	特別徴収							青色 申告者数 (人)
	特別徴収義務者数		納税義務者数(人)		税額(所得割)(千円)			
	(人)	前年度比	給与	年金	給与	年金	合計	
R2	3,084	100.2%	20,467	3,930	1,925,023	78,820	2,003,843	1,544
R1	3,079	102.6%	20,489	3,831	1,866,746	77,375	1,944,121	1,718
H30	3,001	103.3%	20,166	3,714	1,829,220	77,235	1,906,455	1,789
H29	2,906	102.6%	19,548	3,620	1,775,813	75,078	1,850,891	1,759
H28	2,833	103.1%	19,185	3,499	1,717,185	73,108	1,790,293	1,630

※特別徴収の各年度の数値は、当初賦課分の数値に6月分の変更を行ったもの。

(市町村税課税状況等の調 第3・24表から)

2. 法人市民税

(1) 調定額

(単位：千円)

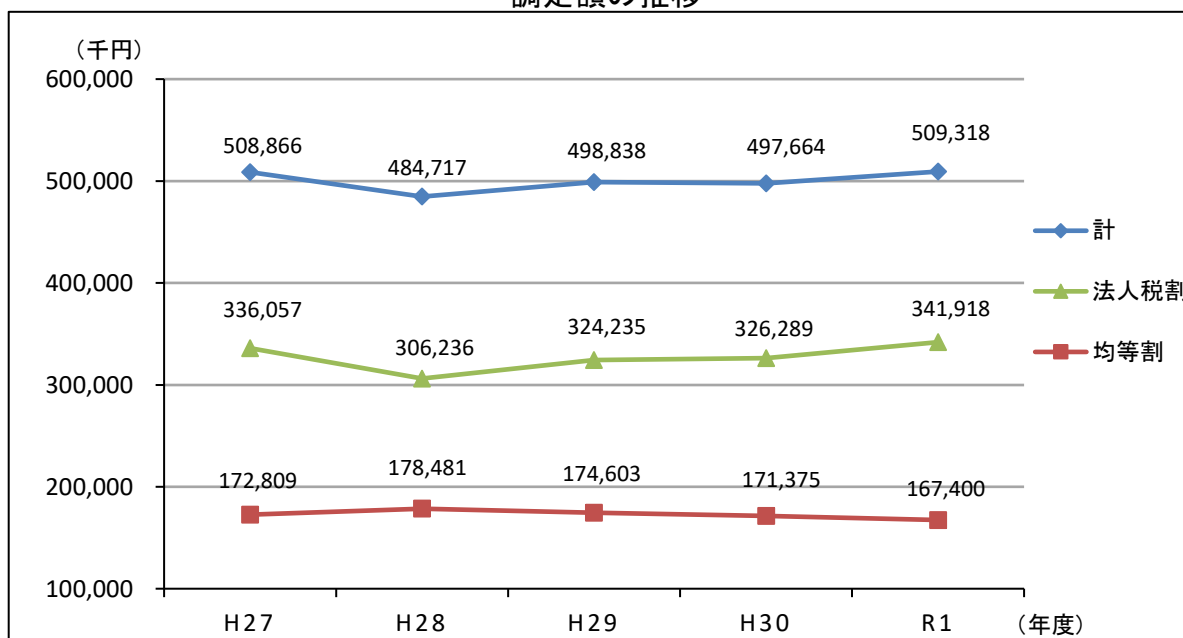
年度 区分	H27	H28	H29	H30	R1
均等割	172,809	178,481	174,603	171,375	167,400
法人税割	336,057	306,236	324,235	326,289	341,918
計	508,866	484,717	498,838	497,664	509,318
前年度比	92.5%	95.3%	102.9%	99.8%	102.3%

(2) 月別申告件数

(単位：件)

年度 区分	H27	H28	H29	H30	R1
4月	107	110	102	115	105
5月	411	417	420	409	415
6月	213	206	217	212	211
7月	163	162	163	172	170
8月	219	212	218	218	220
9月	105	110	112	109	103
10月	146	135	144	130	126
11月	309	315	313	302	308
12月	78	87	84	97	92
1月	59	104	107	59	93
2月	256	272	255	255	240
3月	106	97	103	135	104
計	2,172	2,227	2,238	2,213	2,187
前年度比	101.3%	102.5%	100.5%	98.9%	98.8%

調定額の推移



(3) 納税義務者数

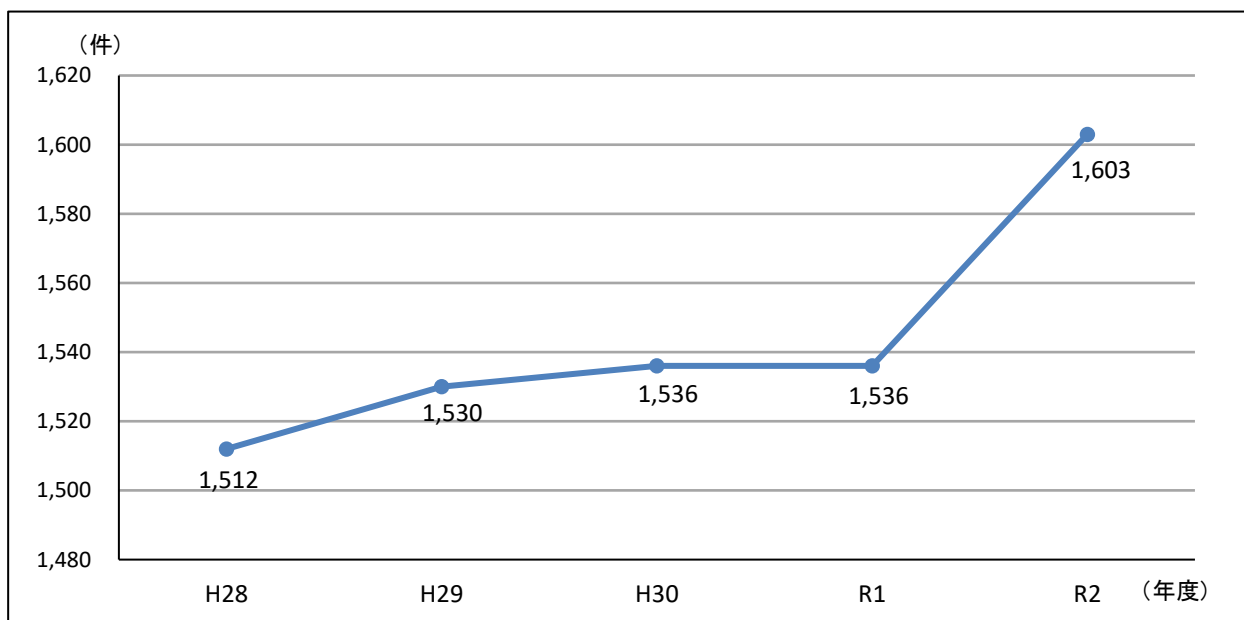
(単位：件)

区分		年度		H28	H29	H30	R1	R2
		法人の区分	資本金等の額					
資本金等の額 を 有する法人	50億円超	50人超	10	10	10	9	8	
	10億円超 50億円以下	50人超	3	4	4	4	3	
	10億円超	50人以下	90	93	93	94	92	
	1億円超 10億円以下	50人超	6	7	7	6	7	
		50人以下	61	63	65	66	72	
	1千万円超 1億円以下	50人超	25	26	26	27	29	
		50人以下	259	271	273	270	266	
1千万円以下	50人超	12	11	11	10	9		
上記以外の法人等			1,046	1,045	1,047	1,050	1,117	
合計			1,512	1,530	1,536	1,536	1,603	
前年度比			99.0%	101.2%	100.4%	100.0%	104.4%	

※各年度の納税義務者数は、前年7月2日から当該年度7月1日までの1年間に申告義務がある法人の数

(市町村税課税状況等の調 第1表から)

法人・納税義務者数の推移



3. 固定資産税

(1) 土地（法定免税点以上・当初）

区分		年度	H28	H29	H30	R1	R2
宅地	筆数（筆）		69,791	70,060	72,596	72,977	73,267
	地積（㎡）		18,092,944	18,149,901	18,477,314	18,564,308	18,699,939
	評価額(千円)		118,851,210	118,466,543	119,319,641	119,529,017	119,800,388
	課税標準額(千円)		49,346,241	49,190,094	49,380,226	49,416,318	49,549,902
	前年度比		98.5%	99.7%	100.4%	100.1%	100.3%
田	筆数（筆）		37,894	37,827	37,404	37,404	37,388
	地積（㎡）		86,229,422	86,138,845	85,624,374	85,597,892	85,523,687
	評価額(千円)		4,146,754	4,140,710	4,118,660	4,116,545	4,112,104
	課税標準額(千円)		4,146,754	4,135,988	4,102,062	4,097,963	4,091,477
	前年度比		99.9%	99.7%	99.2%	99.9%	99.8%
畑	筆数（筆）		14,887	14,875	14,219	14,196	14,219
	地積（㎡）		26,440,680	26,694,559	26,354,411	26,345,523	26,366,091
	評価額(千円)		440,663	443,083	439,736	439,234	439,694
	課税標準額(千円)		440,663	443,015	439,222	438,670	438,383
	前年度比		101.8%	100.5%	99.1%	99.9%	99.9%
その他	筆数（筆）		37,990	38,072	39,366	39,512	39,491
	地積（㎡）		140,399,190	140,201,730	140,934,119	141,201,409	141,290,326
	評価額(千円)		8,494,366	8,643,264	9,258,704	9,448,360	10,393,075
	課税標準額(千円)		6,750,054	6,855,171	7,265,019	7,399,520	8,059,508
	前年度比		104.1%	101.6%	106.0%	101.9%	108.9%
合計	筆数（筆）		160,562	160,834	163,585	164,089	164,365
	地積（㎡）		271,162,236	271,185,035	271,390,218	271,709,132	271,880,043
	評価額(千円)		131,932,993	131,693,600	133,136,741	133,533,156	134,745,261
	課税標準額(千円)		60,683,712	60,624,268	61,186,529	61,352,471	62,139,270
	前年度比		99.2%	99.9%	100.9%	100.3%	101.3%

(2) 家屋（法定免税点以上・当初）

区分		年度				
		H28	H29	H30	R1	R2
木造	棟数（棟）	32,656	32,625	32,779	32,941	33,109
	床面積（㎡）	4,208,471	4,208,962	4,227,721	4,248,413	4,266,760
	決定価格（千円）	59,128,653	60,291,104	59,164,395	60,751,377	62,441,474
	平均価格（円/㎡）	14,050	14,324	13,994	14,300	14,634
	課税標準額（千円）	59,128,527	60,290,977	59,164,268	60,751,377	62,441,474
	前年度比	103.0%	102.0%	98.1%	102.7%	102.8%
非木造	棟数（棟）	4,259	4,262	4,349	4,377	4,383
	床面積（㎡）	1,401,818	1,411,923	1,419,461	1,427,275	1,437,893
	決定価格（千円）	45,374,258	46,328,257	44,886,961	45,583,991	46,349,923
	平均価格（円/㎡）	32,368	32,812	31,623	31,938	32,235
	課税標準額（千円）	45,245,924	46,199,924	44,766,366	45,454,768	46,236,097
	前年度比	102.6%	102.1%	96.9%	101.5%	101.7%
合計	棟数（棟）	36,915	36,887	37,128	37,318	37,492
	床面積（㎡）	5,610,289	5,620,885	5,647,182	5,675,688	5,704,653
	決定価格（千円）	104,502,911	106,619,361	104,051,356	106,335,368	108,791,397
	平均価格（円/㎡）	18,627	18,968	18,425	18,735	19,071
	課税標準額（千円）	104,374,451	106,490,901	103,930,634	106,206,145	108,677,571
	前年度比	102.9%	102.0%	97.6%	102.2%	102.3%

(3) 償却資産（法定免税点以上・当初）

（単位：千円）

区分		課税標準額				
		H28	H29	H30	R1	R2
構築物		6,216,723	6,642,277	6,739,232	7,596,392	8,513,453
	前年度比	103.5%	106.8%	101.5%	112.7%	112.1%
機械及び装置		15,046,622	16,137,899	17,341,649	16,591,231	22,141,190
	前年度比	105.3%	107.3%	107.5%	95.7%	133.5%
船舶		12,253	9,708	14,555	10,090	9,132
	前年度比	115.9%	79.2%	149.9%	69.3%	90.5%
車輛及び運搬具		208,192	206,917	239,090	212,549	237,800
	前年度比	109.7%	99.4%	115.5%	88.9%	111.9%
工具器具及び備品		4,002,008	4,407,664	4,507,804	4,498,766	4,456,474
	前年度比	98.9%	110.1%	102.3%	99.8%	99.1%
総務大臣配分のもの		20,770,074	22,612,229	21,908,055	21,294,967	20,794,654
	前年度比	100.4%	108.9%	96.9%	97.2%	97.7%
合計		46,255,872	50,016,694	50,750,385	50,203,995	56,152,703
	前年度比	102.3%	108.1%	101.5%	98.9%	111.8%

(4) 純固定資産税における課税標準額・調定額の推移

○課税標準額（当初）

（単位：千円）

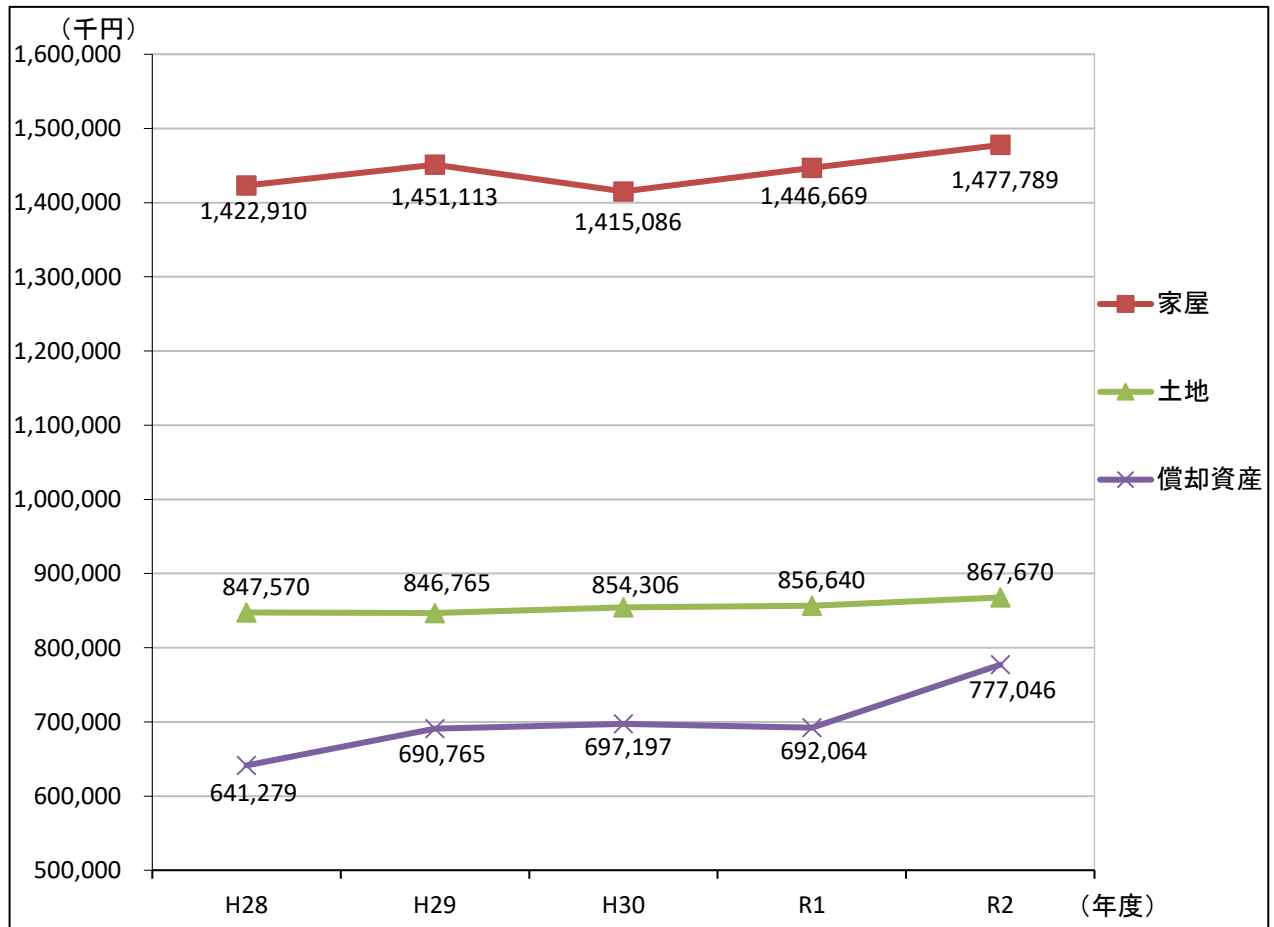
区分 \ 年度	H28	H29	H30	R1	R2
土地	60,683,712	60,624,268	61,186,529	61,352,471	62,139,270
家屋	104,374,451	106,490,901	103,930,634	106,206,145	108,677,571
償却資産	46,255,872	50,016,694	50,750,385	50,203,995	56,152,703
合計	211,314,035	217,131,863	215,867,548	217,762,611	226,969,544

○調定額（当初）

（単位：千円）

区分 \ 年度	H28	H29	H30	R1	R2
土地	847,570	846,765	854,306	856,640	867,670
家屋	1,422,910	1,451,113	1,415,086	1,446,669	1,477,789
償却資産	641,279	690,765	697,197	692,064	777,046
合計	2,911,759	2,988,643	2,966,589	2,995,373	3,122,505

資産区分別の調定額の推移



(5) 納税義務者一人当たり純固定資産税負担（法定免税点以上／第1期納税通知書発行時）

区分 \ 年度	H28	H29	H30	R1	R2
納税義務者（人）	28,050	28,061	28,111	28,078	28,121
前年度比	100.0%	100.0%	100.2%	99.9%	100.2%
調定額（千円）	2,911,759	2,988,643	2,966,588	2,995,374	3,122,505
前年度比	101.5%	102.6%	99.3%	101.0%	104.2%
一人当たり税額（円）	103,806	106,505	105,531	106,680	111,038
前年度比	101.5%	102.6%	99.1%	101.1%	104.1%

(6) 土地の異動等

（単位：件、筆）

年	所有権移転		分 筆		合 筆		地目変更		その他		合 計	
	件数	筆数	件数	筆数	件数	筆数	件数	筆数	件数	筆数	件数	筆数
R1	6,495	6,495	222	588	29	214	181	365	84	150	7,011	7,812
H30	7,169	7,169	235	648	20	77	216	482	94	162	7,734	8,538
H29	6,880	6,880	203	572	20	53	270	2,930	99	254	7,472	10,689
H28	5,220	5,220	169	476	13	52	298	835	48	108	5,748	6,691
H27	5,521	5,521	243	616	19	48	182	320	84	103	6,049	6,608

(7) 家屋の異動等

（単位：件）

年	登記の異動			家屋調査の内訳					減失家屋
	所有権移転等	表示登記等	合 計	木造新築	非木造新築	木造増築	非木造増築	合 計	
R1	705	588	1,293	320	28	16	1	365	275
H30	667	577	1,244	272	39	13	1	325	223
H29	655	594	1,249	278	52	19	1	350	995
H28	701	637	1,338	237	45	13	3	298	481
H27	645	584	1,229	318	57	15	5	395	243

(8) 土地の価格

(単位：円)

地目	年度	H28		H29		H30		R1		R2	
		最高	最低	最高	最低	最高	最低	最高	最低	最高	最低
田 (1,000㎡)		98,500	23,200	98,500	23,200	98,500	23,200	98,500	23,200	98,500	23,200
畑 (1,000㎡)		35,400	6,600	35,400	6,600	35,400	6,600	35,400	6,600	35,400	6,600
宅地 (1㎡)		23,600	465	23,319	455	23,412	585	23,412	555	23,412	544
池沼 (1,000㎡)		77,000	6,700	77,000	6,700	77,000	6,700	77,000	6,700	77,000	6,700
山林 (1,000㎡)		25,600	6,150	25,600	6,150	25,600	6,150	25,600	6,150	25,600	6,150
原野 (1,000㎡)		23,000	5,400	23,000	5,400	23,000	5,400	23,000	5,400	23,000	5,400
雑種地 ※		18,249	5,400	18,108	5,400	18,396	5,400	18,396	5,400	18,396	5,400

※雑種地の価格については、最高価格は1㎡、最低価格は1,000㎡当たりの価格である。

(9) 土地、家屋価格等縦覧帳簿の縦覧状況

(単位：件)

区分	年度	H28	H29	H30	R1	R2
		縦覧者数	0	1	1	4
縦覧件数	土地	0	1	1	4	1
	家屋	0	1	1	0	0
	計	0	2	2	4	1
審査申出件数		0	0	1	0	2

(10) 都市計画税 (当初)

(単位：千円)

区分	年度	H28	H29	H30	R1	R2
		課税標準額	土地	53,551,852	53,619,902	54,177,770
前年度比	99.2%		100.1%	101.0%	100.5%	100.4%
家屋	71,011,734		72,882,711	71,285,317	72,880,035	74,831,018
前年度比	103.3%		102.6%	97.8%	102.2%	102.7%
計	124,563,586		126,502,613	125,463,087	127,312,245	129,476,263
前年度比	101.5%		101.6%	99.2%	101.5%	101.7%
調定額		248,134	252,011	249,929	253,627	257,947
	前年度比	101.5%	101.6%	99.2%	101.5%	101.7%
納税義務者数(人)		19,865	19,901	19,970	19,983	20,073
	前年度比	100.2%	100.2%	100.3%	100.1%	100.5%

(11) 交付金（当初）

（単位：円）

区分 \ 年度	H28	H29	H30	R1	R2
青森県	2,643,300	2,987,500	2,920,000	2,855,300	2,796,100
前年度比	80.0%	113.0%	97.7%	97.8%	97.9%
環境省	1,601,900	1,535,500	1,535,500	1,641,700	1,625,600
前年度比	87.9%	95.9%	100.0%	106.9%	99.0%
厚生労働省大臣官房	365,400	344,800	330,900	318,400	312,100
前年度比	93.0%	94.4%	96.0%	96.2%	98.0%
東北森林管理局	11,658,200	11,809,200	11,796,400	11,885,900	11,865,000
前年度比	103.4%	101.3%	99.9%	100.8%	99.8%
東北地方整備局	285,200	273,300	257,200	239,000	228,000
前年度比	93.9%	95.8%	94.1%	92.9%	95.4%
仙台国税局	1,228,100	1,018,400	956,200	898,600	857,200
前年度比	114.4%	82.9%	93.9%	94.0%	95.4%
青森地方法務局	292,300	279,600	267,800	256,600	245,900
前年度比	95.6%	95.7%	95.8%	95.8%	95.8%
青森地方検察庁	94,400	89,200	84,400	79,700	75,200
前年度比	94.4%	94.5%	94.6%	94.4%	94.4%
青森地方裁判所	275,400	265,800	256,900	248,400	240,500
前年度比	96.4%	96.5%	96.7%	96.7%	96.8%
八戸市	1,967,800	1,944,800	1,939,700	1,806,300	1,801,000
前年度比	88.7%	98.8%	99.7%	93.1%	99.7%
合計	20,412,000	20,548,100	20,345,000	20,229,900	20,046,600
前年度比	95.7%	100.7%	99.0%	99.4%	99.1%

(12) 特別土地保有税

H15から課税停止

4. 諸 税

(1) 軽自動車税 (各年4月1日現在)

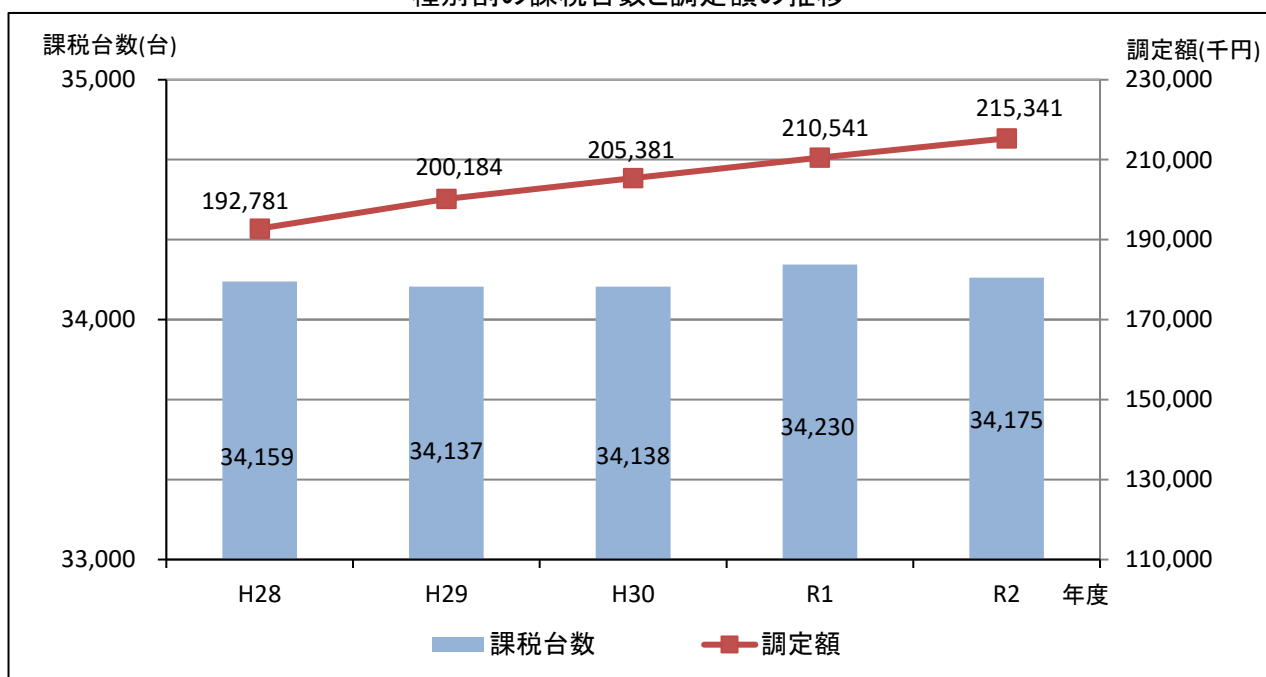
①種別割

(単位：台)

区分		年度				
		H28	H29	H30	R1	R2
原 動 機 付 自 転 車 計		3,081	2,923	2,815	2,657	2,555
	50cc以下	2,622	2,460	2,345	2,189	2,072
	90cc以下	239	234	231	222	217
	125cc以下	220	229	239	246	266
二 輪 車 (250cc 以 下)		677	651	667	660	644
小型自動二輪(250cc超)		598	610	651	642	654
三 輪 車		0	0	0	0	0
四 輪 車 計		22,895	23,036	23,061	23,259	23,241
貨 物	自家用	7,498	7,440	7,357	7,410	7,375
	営業用	92	88	92	100	94
乗用(自家用)		15,305	15,508	15,612	15,749	15,772
小 特 型 殊	農耕用	6,224	6,230	6,235	6,248	6,243
	その他	623	632	652	708	777
雪 上 車		0	0	0	0	0
ミ ニ カ ー		61	55	57	56	61
合 計		34,159	34,137	34,138	34,230	34,175
調定額 (千円)		192,781	200,184	205,381	210,541	215,341

※R1.9までは軽自動車税として、R1.10からは軽自動車税の種別割として区分される。

種別割の課税台数と調定額の推移



②環境性能割

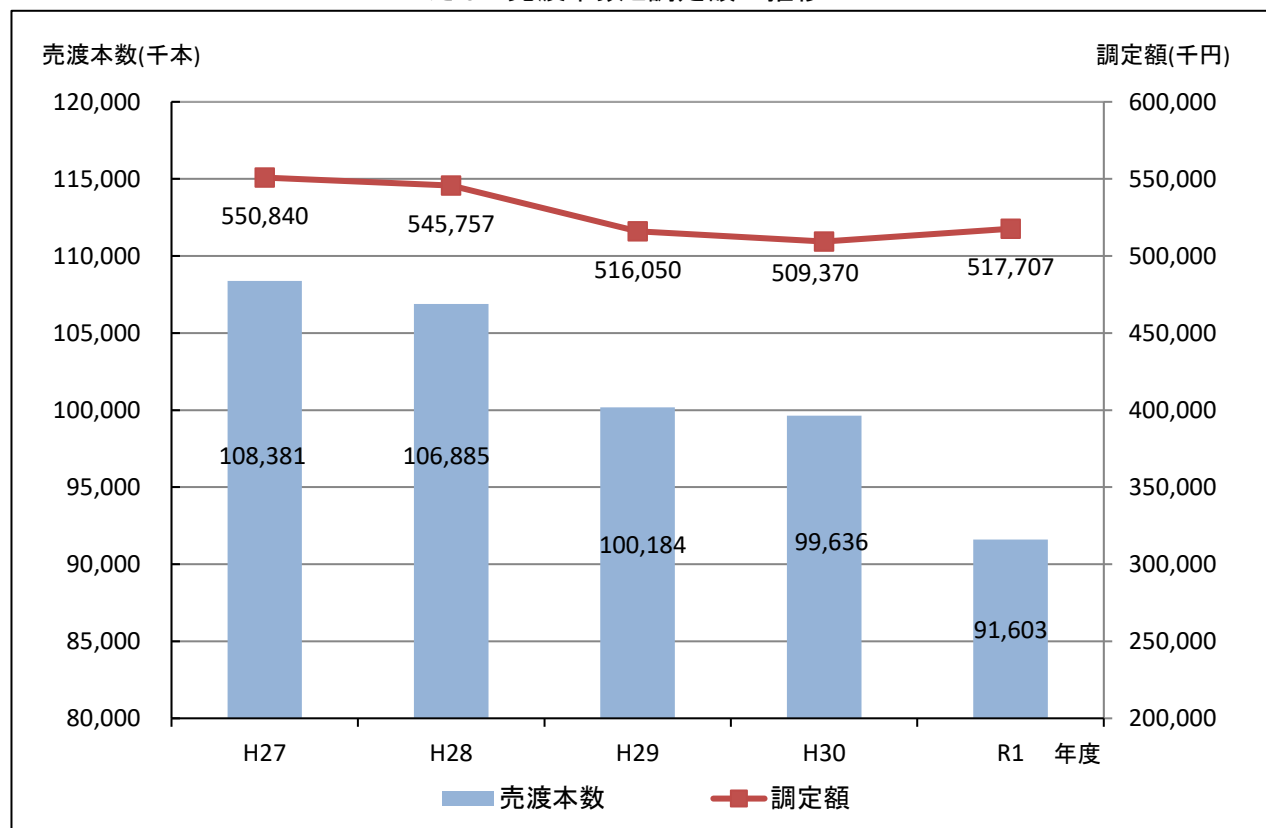
区分 \ 年度	H27	H28	H29	H30	R1
対象台数 (台)	—	—	—	—	142
調定額 (千円)	—	—	—	—	2,546

※制度改正によりR1.10から

(2)市たばこ税

区分 \ 年度	H27	H28	H29	H30	R1
売渡本数 (千本)	108,381	106,885	100,184	99,636	91,603
前年度比	97.8%	98.6%	93.7%	99.5%	91.9%
調定額 (千円)	550,840	545,757	516,050	509,370	517,707
前年度比	97.7%	99.1%	94.6%	98.7%	101.6%
税率 (千本当たり)					
旧三級品以外	5,262円	5,262円	5,262円	5,262円 (10月～5,692円)	5,692円
旧三級品	2,495円	2,925円	3,355円	4,000円	4,000円 (10月～5,692円)

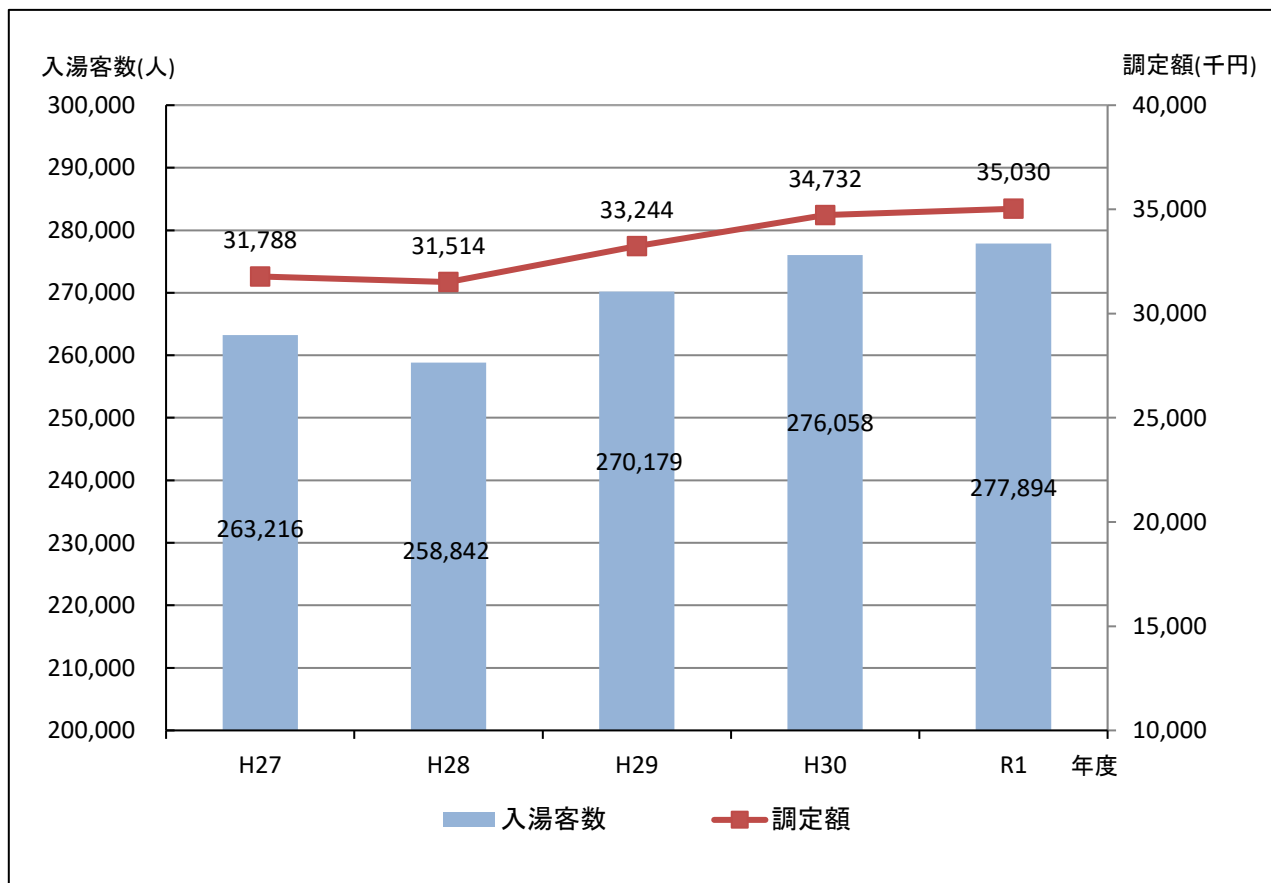
たばこ売渡本数と調定額の推移



(3)入湯税

区分 \ 年度	H27	H28	H29	H30	R1
入湯客数(人)	263,216	258,842	270,179	276,058	277,894
課税対象者	253,618	251,594	262,250	271,399	274,272
課税免除対象者	9,598	7,248	7,929	4,659	3,622
入湯客数前年度比	94.6%	98.3%	104.4%	102.2%	100.7%
特別徴収義務者数(人)	26	25	24	20	20
調定額(千円)	31,788	31,514	33,244	34,732	35,030
調定額前年度比	94.7%	99.1%	105.5%	104.5%	100.9%

入湯客数と調定額の推移



5. 国民健康保険税

(1) 加入状況

区分 年度	市全体の 世帯数 (世帯)	市全体の 人口 (人)	一世帯当たり 人口 (人)	加入世帯数等			加入率	
				世帯数 (世帯)	被保険者数 (人)	一世帯当たり 被保険者数 (人)	世帯 (%)	被保険者 (%)
R2	27,677	60,697	2.2	8,943	14,063	1.6	32.31	23.17
R1	27,483	61,210	2.2	9,112	14,562	1.6	33.16	23.79
H30	27,425	61,857	2.3	9,456	15,311	1.6	34.48	24.75
H29	27,287	62,501	2.3	9,924	16,283	1.6	36.37	26.05
H28	27,176	63,011	2.3	10,475	17,601	1.7	38.55	27.93

※各年3月31日現在

(市町村税課税状況等の調 第1表から)

(2) 税率

区分 年度		賦課割合				負担割合		税率・税額				賦課 限度額 (万円)
		所得割 (%)	資産割 (%)	均等割 (%)	平等割 (%)	応能割 (%)	応益割 (%)	所得割 (%)	資産割 (%)	均等割 (円)	平等割 (円)	
R2	医療	48.43	5.76	26.02	19.79	54.19	45.81	7.7	22.4	23,600	29,900	63
	支援	49.29	4.54	30.61	15.56	53.83	46.17	2.4	5.4	8,500	7,200	19
	介護	48.63	2.32	32.25	16.80	50.95	49.05	1.8	3.0	9,100	5,600	17
R1	医療	49.31	5.58	25.74	19.37	54.89	45.11	7.7	22.4	23,600	29,900	61
	支援	50.14	4.39	30.25	15.22	54.53	45.47	2.4	5.4	8,500	7,200	19
	介護	49.18	2.33	31.96	16.53	51.51	48.49	1.8	3.0	9,100	5,600	16
H30	医療	50.93	5.44	25.05	18.58	56.37	43.63	7.7	22.4	23,600	29,900	58
	支援	51.75	4.27	29.41	14.57	56.02	43.98	2.4	5.4	8,500	7,200	19
	介護	51.05	2.31	30.85	15.79	53.36	46.64	1.8	3.0	9,100	5,600	16
H29	医療	49.20	5.53	26.23	19.04	54.73	45.27	7.7	22.4	23,600	29,900	54
	支援	49.94	4.34	30.78	14.94	54.28	45.72	2.4	5.4	8,500	7,200	19
	介護	39.70	11.58	32.41	16.31	51.28	48.72	1.8	3.0	9,100	5,600	16
H28	医療	48.58	5.56	26.55	19.31	54.14	45.86	7.7	22.4	23,600	29,900	54
	支援	49.34	4.37	31.17	15.12	53.71	46.29	2.4	5.4	8,500	7,200	19
	介護	48.44	2.41	32.68	16.47	50.85	49.15	1.8	3.0	9,100	5,600	16

(各年当初調定票から)

(3) 負担額

区分 年度	調定額 (円)	収納額 (円)	収納率 (%)	一世帯当たり		一人当たり	
				調定額 (円)	収納額 (円)	調定額 (円)	収納額 (円)
R1	1,468,363,800	1,398,259,421	95.23	164,191	156,352	104,413	99,428
H30	1,556,696,800	1,476,991,215	94.88	170,840	162,093	106,901	101,428
H29	1,650,068,900	1,561,261,045	94.62	174,500	165,108	107,770	101,970
H28	1,745,795,700	1,620,069,170	92.80	175,917	163,248	107,216	99,495
H27	1,514,016,400	1,353,195,999	89.38	144,536	129,183	86,019	76,882

(市税等収入状況調べから)

(4) 賦課状況

(単位：千円)

区分		年度	H27	H28	H29	H30	R1
国保 税算定額	所得割		843,575	1,117,280	1,115,411	986,279	916,260
		前年度比	92.0%	132.4%	99.8%	88.4%	92.9%
	資産割		118,262	113,680	107,853	101,334	98,793
		前年度比	92.0%	96.1%	94.9%	94.0%	97.5%
	均等割		557,269	627,713	577,178	541,824	517,731
		前年度比	96.3%	112.6%	91.9%	93.9%	95.6%
	平等割		422,476	406,196	381,726	363,964	351,459
		前年度比	98.5%	96.1%	94.0%	95.3%	96.6%
	計…A		1,941,582	2,264,869	2,182,168	1,993,401	1,884,243
		前年度比	94.6%	116.7%	96.3%	91.3%	94.5%
減免・ 軽減等	減免等による額		1,034	962	2,572	3,315	1,146
		前年度比	40.3%	93.0%	267.4%	128.9%	34.6%
	所得による軽減額		298,947	304,543	287,360	281,368	271,939
		前年度比	102.8%	101.9%	94.4%	97.9%	96.6%
	限度額を超える額		70,750	129,261	161,184	108,974	104,466
		前年度比	91.6%	182.7%	124.7%	67.6%	95.9%
	月割増減額等		56,835	84,308	80,984	43,047	38,329
		前年度比	133.2%	148.3%	96.1%	53.2%	89.0%
	計…B		427,566	519,074	532,100	436,704	415,880
		前年度比	103.5%	121.4%	102.5%	82.1%	95.2%
調定額…A-B		1,514,016	1,745,795	1,650,068	1,556,697	1,468,363	
	前年度比	92.3%	115.3%	94.5%	94.3%	94.3%	

(国民健康保険事業状況報告書(事業年報) B表(2)(3)(4)・E表(2)(3)から)

(5) 決算額 (歳入)

(単位：千円)

区分	年度	H27	H28	H29	H30	R1
国 保 税 … A		1,509,360	1,775,262	1,674,469	1,561,702	1,473,313
	前年度比	94.3%	117.6%	94.3%	93.3%	94.3%
	構成比(A/B)	17.7%	21.3%	20.8%	22.7%	22.0%
国 庫 支 出 金		1,955,182	1,799,537	1,725,864	0	0
	前年度比	101.6%	92.0%	95.9%	0.0%	—
県 支 出 金		480,480	441,983	381,974	4,519,649	4,447,915
	前年度比	111.9%	92.0%	86.4%	1183.2%	98.4%
前期高齢者交付金		1,439,047	1,500,783	1,637,922	0	0
	前年度比	97.5%	104.3%	109.1%	0.0%	—
共同事業交付金		1,918,975	1,875,623	1,732,077	0	0
	前年度比	249.2%	97.7%	92.3%	0.0%	—
繰入金		640,190	667,532	649,842	620,115	607,410
	前年度比	114.5%	104.3%	97.3%	95.4%	98.0%
繰越金		8,480	53,904	146,880	154,496	146,564
	前年度比	6.7%	635.7%	272.5%	105.2%	94.9%
療養給付費交付金他		567,731	213,715	107,008	20,237	20,092
	前年度比	99.6%	37.6%	50.1%	18.9%	99.3%
歳入合計… B		8,519,445	8,328,339	8,056,036	6,876,199	6,695,294
	前年度比	114.3%	97.8%	96.7%	85.4%	97.4%

(国民健康保険事業状況報告書(事業年報) B表(1)から)

(6) 決算額 (歳出)

(単位：千円)

区分	年度	H27	H28	H29	H30	R1
総 務 費		130,071	131,733	133,479	118,480	115,857
	前年度比	91.4%	101.3%	101.3%	88.8%	97.8%
保 険 給 付 費	療養の給付	4,108,231	3,927,123	3,826,519	3,757,334	3,697,538
	療養費	41,792	36,815	37,095	34,867	36,511
	高額医療費	490,773	496,850	495,777	502,610	491,091
	移送費	0	11	0	0	0
	出産育児一時金	23,031	17,633	19,280	16,252	12,678
	葬祭諸費	4,160	4,520	3,440	5,850	5,290
	審査手数料	17,017	16,432	15,492	15,050	21,221
	計	4,685,004	4,499,384	4,397,603	4,331,963	4,264,329
前年度比	99.2%	96.0%	97.7%	98.5%	98.4%	
後期高齢者支援金他		3,598,466	3,403,342	3,214,459	2,131,193	2,063,565
	前年度比	139.8%	94.6%	94.5%	66.3%	96.8%
歳出合計		8,413,541	8,034,459	7,745,541	6,581,636	6,443,751
	前年度比	113.1%	95.5%	96.4%	85.0%	97.9%

(国民健康保険事業状況報告書(事業年報) B表(1)・E表(1)から)

(7) 医療費の状況

年度	受診件数 (件)		費用額 (円)			給付額 (円)		
	一被保険者 当たり	前年度比	一 件 当たり	一世帯 当たり	一被保険者 当たり	一 件 当たり	一世帯 当たり	一被保険者 当たり
R1	18.30	104.87%	19,814	570,025	362,492	14,978	430,905	274,023
H30	17.45	102.77%	19,901	556,787	347,218	15,028	420,464	262,205
H29	16.98	102.47%	19,845	549,036	337,028	14,397	398,306	244,502
H28	16.57	101.53%	19,364	532,250	320,789	14,024	385,482	232,332
H27	16.32	103.82%	19,271	533,710	314,583	13,990	387,455	228,376

(国民健康保険事業状況報告書(事業年報) A表・C表(1)・F表(1)から)

(8) 徴収実績

年度	区分	予算額 A (円)	調定額 B (円)	収入額 C (円)	収入歩合	
					C/A	C/B
R1	現年課税分	1,291,255,000	1,468,363,800	1,398,259,421	108.29%	95.23%
	滞納繰越分	72,069,000	525,642,711	75,053,864	104.14%	14.28%
	計	1,363,324,000	1,994,006,511	1,473,313,285	108.07%	73.89%
H30	現年課税分	1,346,943,000	1,556,696,800	1,476,991,215	109.66%	94.88%
	滞納繰越分	74,519,000	586,772,944	84,710,728	113.68%	14.44%
	計	1,421,462,000	2,143,469,744	1,561,701,943	109.87%	72.86%
H29	現年課税分	1,408,977,000	1,650,068,900	1,561,261,045	110.81%	94.62%
	滞納繰越分	113,057,000	673,261,884	112,509,243	99.52%	16.71%
	計	1,522,034,000	2,323,330,784	1,673,770,288	109.97%	72.04%
H28	現年課税分	1,524,673,000	1,745,795,700	1,619,662,670	106.23%	92.78%
	滞納繰越分	116,353,000	750,402,099	155,192,723	133.38%	20.68%
	計	1,641,026,000	2,496,197,799	1,774,855,393	108.16%	71.10%
H27	現年課税分	1,336,082,000	1,514,016,400	1,353,794,301	101.33%	89.42%
	滞納繰越分	150,007,000	828,337,337	156,150,785	104.10%	18.85%
	計	1,486,089,000	2,342,353,737	1,509,945,086	101.61%	64.46%

(市税等収入状況調べから)

Ⅲ そ の 他

1. 徴収等

(1) 税務関係諸証明等交付件数

(単位：件)

年度	所得証明	資産証明	納税証明	営業証明	地籍図	家屋証明	諸証明	合計	手数料合計
R1	8,743	4,384	3,847	70	479	230	330	18,083	3,911,600円
H30	11,139	4,655	3,902	60	603	192	290	20,841	4,691,700円
H29	13,903	4,263	3,973	69	542	219	279	23,248	5,388,000円
H28	15,857	4,375	4,215	75	618	174	378	25,692	5,474,400円
H27	18,739	4,537	4,501	86	791	176	407	29,237	5,371,700円

※各交付件数には無料分も含む。

(2) 納税貯蓄組合加入状況及び納付実績

区分		年度				
		H27	H28	H29	H30	R1
組 合 数	組 合 数	74組合	71組合	62組合	56組合	51組合
	前年度比	91.4%	95.9%	87.3%	90.3%	91.1%
加 入 世 帯 数	加 入 世 帯 数	2,272世帯	2,169世帯	1,916世帯	1,690世帯	1,562世帯
	前年度比	94.4%	95.5%	88.3%	88.2%	92.4%
市 内 全 世 帯 数	市 内 全 世 帯 数	27,176世帯	27,287世帯	27,425世帯	27,483世帯	27,677世帯
	前年度比	100.3%	100.4%	100.5%	100.2%	100.7%
加 入 割 合		8.4%	7.9%	7.0%	6.1%	5.6%
組 合 取 扱 額	調 定 額 (千 円)	463,689	537,219	493,478	396,209	368,861
	前年度比	97.8%	115.9%	91.9%	80.3%	93.1%
	収 納 額 (千 円)	448,216	526,322	488,668	392,589	366,388
	前年度比	98.6%	117.4%	92.8%	80.3%	93.3%
収 納 率		96.7%	98.0%	99.0%	99.1%	99.3%
納 期 内 納 付 率		88.2%	91.7%	92.6%	93.4%	93.0%
組 合 以 外	調 定 額 (千 円)	5,213,210	5,545,239	5,626,293	5,528,638	5,519,881
	前年度比	96.5%	106.4%	101.5%	98.3%	99.8%
	収 納 額 (千 円)	4,903,520	5,321,248	5,483,959	5,396,518	5,384,299
	前年度比	97.4%	108.5%	103.1%	98.4%	99.8%
収 納 率		94.1%	96.0%	97.5%	97.6%	97.5%

※調定額、収納額は、5月末現在における市・県民税（特徴除く）、固定資産税・都市計画税、軽自動車税及び国民健康保険税（特徴除く）の現年度分の合算額である。

※組合数、加入世帯、市内全世帯数は各年3月末現在

(3) 納税貯蓄組合補助金

年度	補助金交付総額		一組合当たり補助金		一世帯当たり補助金	
	(千円)	前年度比	(円)	前年度比	(円)	前年度比
R1	1,672	99.0%	32,788	108.7%	1,071	107.2%
H30	1,689	88.5%	30,161	98.0%	999	100.3%
H29	1,909	87.9%	30,790	100.6%	996	99.3%
H28	2,172	88.1%	30,592	94.3%	1,003	92.4%
H27	2,465	97.7%	32,429	104.1%	1,085	103.6%

(4)口座振替状況(各年7月1日現在)

(単位:人)

区分	H30			R1			R2		
	納税義務者数	口座振替者数	比率	納税義務者数	口座振替者数	比率	納税義務者数	口座振替者数	比率
市民税(普通徴収)	8,231	1,610	19.6%	8,158	1,619	19.8%	7,931	1,558	19.6%
固定資産税	28,028	7,118	25.4%	28,019	7,189	25.7%	28,031	7,172	25.6%
軽自動車税	33,937	6,086	17.9%	34,230	6,199	18.1%	33,969	6,201	18.3%
国民健康保険税(普通徴収)	8,017	2,178	27.2%	7,641	2,185	28.6%	7,405	2,072	28.0%
入湯税	19	10	52.6%	20	11	55.0%	20	11	55.0%
計	78,232	17,002	21.7%	78,068	17,203	22.0%	77,356	17,014	22.0%

※軽自動車税は、件数(台数)によりカウントしている

※口座振替者数は、7月1日において既に振替が開始された人数

(5)コンビニ納付状況(各年7月1日現在)

(単位:人)

区分	H29			H30			R1		
	納付書枚数	納付件数	比率	納付書枚数	納付件数	比率	納付書枚数	納付件数	比率
市民税(普通徴収)	31,057	6,306	20.3%	27,755	8,656	31.2%	26,968	9,092	33.7%
固定資産税	111,956	14,256	12.7%	112,112	28,568	25.5%	112,076	30,914	27.6%
軽自動車税	33,937	11,237	33.1%	33,931	11,907	35.1%	34,019	12,436	36.6%
国民健康保険税(普通徴収)	68,592	12,913	18.8%	64,120	13,268	20.7%	61,096	13,672	22.4%
計	245,542	44,712	18.2%	237,918	62,399	26.2%	234,159	66,114	28.2%

(6)インターネット公売状況

区分	H28	H29	H30	R1
出品数	90点	73点	13点	1点
入札件数	122件	115件	28件	5件
落札件数	59件	44件	9件	1件
見積価格	807,020円	754,470円	14,200円	50,000円
売却決定額	1,755,443円	629,211円	40,141円	162,000円
入金額	1,755,443円	629,211円	40,141円	162,000円
市税充当額 ※	1,677,143円	580,211円	38,941円	151,800円

※入金額から滞納処分費とシステム使用料を引き、滞納市税に充当。

(7) 財産差押状況

(単位：件、千円)

区分	年度			H28			H29			H30			R1		
	件数	滞納額	収納額	件数	滞納額	収納額	件数	滞納額	収納額	件数	滞納額	収納額	件数	滞納額	収納額
不動産	355	338,029	9,690	129	138,460	9,881	110	20,552	7,933	77	25,315	5,180			
給与	88	33,421	18,814	98	43,718	24,135	105	28,087	21,524	88	17,940	20,344			
預貯金	276	164,304	25,199	379	107,847	30,367	379	68,682	20,113	289	62,245	17,934			
自動車	14	2,457	0	14	9,926	352	4	685	0	0	0	0			
動産	8	28,441	1,677	12	15,980	257	6	5,504	39	1	4,015	152			
経営所得安定 対策等交付金	33	20,401	4,470	40	23,067	6,898	27	16,216	7,553	21	9,551	5,103			
国税還付金	102	34,335	4,243	182	58,877	8,026	121	39,118	6,234	58	22,909	467			
生命保険解約 戻金	11	6,333	4,345	23	22,960	3,758	35	15,617	2,497	29	24,755	5,741			
売掛金	1	858	44	1	1,152	1,152	0	0	0	0	0	0			
年金	15	7,550	1,614	16	8,181	2,879	12	2,131	3,444	7	628	1,643			
賃貸料その他	2	2,501	525	5	1,792	464	12	5,287	1,235	12	2,785	1,560			
小計	905	638,630	70,621	899	431,960	88,169	811	201,879	70,572	582	170,143	58,124			
交付 要求	滞調法 第10条	5	5,917	0	4	7,029	0	2	1,293	1,293	2	591	0		
	国税徴収法 第82条	23	9,485	123	70	26,223	689	90	21,593	3,102	102	20,614	3,812		
合計	933	654,032	70,744	973	465,212	88,858	903	224,765	74,967	686	191,348	61,936			

※件数、滞納額は新規差押に過年度の差押継続分を加えたもので、各年5月31日現在の数値。

(8) 不納欠損処分状況

(単位：件、円)

税目	年度		H28		H29		H30		R1	
	件数	金額	件数	金額	件数	金額	件数	金額	件数	金額
市民税	個人	186	7,000,411	220	18,435,229	218	12,535,634	288	11,521,654	
	法人	42	3,405,166	11	554,100	15	866,455	29	2,264,108	
固定資産税	628	83,320,868	602	77,734,439	447	30,033,758	338	19,128,464		
都市計画税	289	5,610,517	409	7,343,732	223	2,471,408	206	1,560,193		
軽自動車税	203	1,015,400	183	1,387,900	103	576,031	194	1,374,212		
入湯税	6	1,747,064	0	0	3	244,672	0	0		
市税計	1,354	102,099,426	1,425	105,455,400	1,009	46,727,958	1,055	35,848,631		
国民健康保険税	2,453	76,655,258	543	60,931,152	1,244	53,699,313	2,197	92,059,206		
県民税	186	4,602,352	220	12,099,387	218	8,231,338	288	7,566,803		

2. 市税のあらまし

(1) 税率・税額の推移 (H17以降)

税目		税率・税額							
個人			【～H18】	【H19～H25】	【H26～】				
	均等割		3,000円	3,000円	3,500円				
個人	所得割		<ul style="list-style-type: none"> ・ 200万円以下の金額：3% ・ 200万円を超える金額：8% ・ 700万円を超える金額：10% 	課税所得金額の6%					
市民税	法人	【～現在】							
			資本金等の金額	従業員数	税額(年)	従業員数	税額(年)		
		均等割	50億円超	50人超え	3,000,000円	50人以下	410,000円		
			10億円超50億円以下	50人超え	1,750,000円	50人以下	410,000円		
			1億円超10億円以下	50人超え	400,000円	50人以下	160,000円		
			1千万円超1億円以下	50人超え	150,000円	50人以下	130,000円		
	1千万円以下		50人超え	120,000円	50人以下	50,000円			
		上記以外	50,000円						
	法人税割		【～H26】	【H27～R1】	【R2～】				
			法人税額の14.7%	法人税額の12.1%	法人税額の8.4%				
		H26.10.1以降に開始した事業年度分から法人税額の12.1%	R1.10.1以降に開始した事業年度分から法人税額の8.4%						
固定資産税	【～現在】 課税標準額の1.4%								
市たばこ税	千本当たり (下段は旧3級品)								
	【H18.7.1～】	【H22.10.1～】	【H25.4.1～】	【H28.4.1～】	【H29.4.1～】	【H30.4.1～】	【H30.10.1～】	【R1.10.1～】	【R2.10.1～】
	3,298円 1,564円	4,618円 2,190円	5,262円 2,495円	5,262円 2,925円	5,262円 3,355円	5,262円 4,000円	5,692円 4,000円	5,692円 5,692円	6,122円 6,122円
都市計画税	【～現在】 課税標準額の0.2%								
入湯税		【～H18】	【H19～】						
		1人1日 : 150円	1人1日 : 宿泊 150円 ・ 日帰り 50円						

税目		税率・税額						
軽自動車税	種別割	【～H26】						
		軽自動車		原動機付自転車		小型特殊自動車		
		三輪	3,100円	50cc以下	1,000円	農耕作業用	1,600円	
		乗用四輪（営業用）	5,500円	90cc以下	1,200円	その他	4,700円	
		乗用四輪（自家用）	7,200円	125cc以下	1,600円	小型自動二輪		
		貨物四輪（営業用）	3,000円	ミニカー	2,500円	250cc超	4,000円	
		貨物四輪（自家用）	4,000円	軽二輪（125cc超250cc以下）		2,400円		
		【H27】						
		軽自動車		原動機付自転車		小型特殊自動車		
		区分	旧課	新課				
		三輪	3,100円	3,900円	50cc以下	1,000円	農耕作業用	1,600円
		乗用四輪（営業用）	5,500円	6,900円	90cc以下	1,200円	その他	4,700円
		乗用四輪（自家用）	7,200円	10,800円	125cc以下	1,600円	小型自動二輪	
		貨物四輪（営業用）	3,000円	3,800円	ミニカー	2,500円	250cc超	4,000円
		貨物四輪（自家用）	4,000円	5,000円	軽二輪（125cc超250cc以下）		2,400円	
【H28～】								
軽自動車								
区分	※	旧課	新課	重課	75%軽課	50%軽課	25%軽課	
三輪		3,100円	3,900円	4,600円	1,000円	2,000円	3,000円	
乗用四輪（営業用）		5,500円	6,900円	8,200円	1,800円	3,500円	5,200円	
乗用四輪（自家用）		7,200円	10,800円	12,900円	2,700円	5,400円	8,100円	
貨物四輪（営業用）		3,000円	3,800円	4,500円	1,000円	1,900円	2,900円	
貨物四輪（自家用）		4,000円	5,000円	6,000円	1,300円	2,500円	3,800円	
※旧 課：H27.3.31以前に新車新規登録した車両 新 課：H27.4.1以降に新車新規登録した車両 重 課：新車新規登録から13年以上経過した車両 75%軽課：前年度に新車新規登録した電気・天然ガス車で燃費基準達成車 50%軽課：前年度に新車新規登録したガソリン・ハイブリッド車で燃費基準達成(大)車 25%軽課：前年度に新車新規登録したガソリン・ハイブリッド車で燃費基準達成(小)車								
原動機付自転車		小型特殊自動車						
50cc以下	2,000円	農耕作業用	1,600円					
90cc以下	2,000円	その他	4,700円					
125cc以下	2,400円	小型自動二輪						
ミニカー	3,700円	250cc超	6,000円					
軽二輪（125cc超250cc以下）		3,600円						
※R1.9までは軽自動車税、R1.10からは軽自動車税（種別割）に名称変更								

税目		税率・税額							
軽自動車税	環境性能割	【R1.10～】							
		軽乗用車	自家用		営業用	軽貨物車	自家用	営業用	
			通常	臨時的軽減					
		電気自動車等	非課税	非課税	非課税	電気自動車等	非課税	非課税	
		★★★★かつR2基準+10%達成車				★★★★かつH27基準+20%達成車			
		★★★★かつR2基準達成車	1.0%	1.0%	0.5%	★★★★かつH27基準+15%達成車	1.0%	0.5%	
		★★★★かつH27基準+10%達成車	2.0%		1.0%	★★★★かつH27基準+10%達成車	2.0%	1.0%	
上記以外の車			2.0%	上記以外の車		2.0%			
※電気自動車等とは、電気自動車及び一定の排出ガス基準を満たした天然ガス軽自動車 ※「★★★★」は、H30排出ガス基準50%低減達成車又はH17排出ガス基準75%以上低減達成車 軽乗用車自家用の場合、R1.10.1からR3.3.31までは臨時的軽減税率を適用									
特別土地保有税	H15から新規課税停止（保有分 1.4%、取得分 3.0%）								
国民健康保険税	区分	【～H19】	【H20～H27】			【H28～】			
		医療分	医療分	支援分	介護分	医療分	支援分	介護分	
		所得割額	7.6%	6.8%	1.7%	0.9%	7.7%	2.4%	1.8%
		資産割額	25.0%	22.4%	5.4%	3.0%	22.4%	5.4%	3.0%
		均等割額	26,400円	22,600円	5,400円	4,200円	23,600円	8,500円	9,100円
平等割額	36,000円	29,900円	7,200円	5,600円	29,900円	7,200円	5,600円		

(2) 令和2年度市税の一覧

税目	納税義務者	賦課期日	課税標準及び税率・税額	申告期限	納期																																								
個人	①市内に住所を有する個人 (均等割、所得割)	1月1日	* 均等割額 3,500円	* 個人申告 3月16日	* 普通徴収 第1期 6月1日～30日 第2期 8月1日～31日 第3期 10月1日～ 11月2日 第4期 1月1日～ 2月1日 * 特別徴収 毎月徴収 (6月～翌年5月) 翌月の10日																																								
	②市内に事務所、事業所又は家屋敷を有する個人で市内に住所を有しないもの (均等割)		* 所得割額 課税所得金額の6%	* 給与支払報告書 1月31日																																									
市民税	①市内に事務所又は事業所を有する法人 (均等割、法人税割) ②市内に事務所又は事業所はないが、寮、保養所などを有する法人 (均等割) ③市内に事務所又は寮等を有する公益法人等で、収益事業を行わないもの (均等割) ④法人課税信託の引受けを行うことにより法人税が課税され、市内に事務所又は事業所を有する個人 (法人税割)	—	<table border="1"> <tr> <th colspan="3">* 均等割額</th> </tr> <tr> <th>資本金等の金額</th> <th>従業員数</th> <th>年税額</th> </tr> <tr> <td rowspan="2">50億円超</td> <td>50人超</td> <td>3,000千円</td> </tr> <tr> <td>50人以下</td> <td>410千円</td> </tr> <tr> <td rowspan="2">10億円超 50億円以下</td> <td>50人超</td> <td>1,750千円</td> </tr> <tr> <td>50人以下</td> <td>410千円</td> </tr> <tr> <td rowspan="2">1億円超 10億円以下</td> <td>50人超</td> <td>400千円</td> </tr> <tr> <td>50人以下</td> <td>160千円</td> </tr> <tr> <td rowspan="2">1千万円超 1億円以下</td> <td>50人超</td> <td>150千円</td> </tr> <tr> <td>50人以下</td> <td>130千円</td> </tr> <tr> <td rowspan="2">1千万円以下</td> <td>50人超</td> <td>120千円</td> </tr> <tr> <td>50人以下</td> <td>50千円</td> </tr> <tr> <td>上記以外</td> <td></td> <td>50千円</td> </tr> </table> <table border="1"> <tr> <th colspan="2">* 法人税割</th> </tr> <tr> <td>法人税額の8.4%</td> <td></td> </tr> <tr> <td>※R1.9以前に開始した事業年度分までは12.1%</td> <td></td> </tr> </table>	* 均等割額			資本金等の金額	従業員数	年税額	50億円超	50人超	3,000千円	50人以下	410千円	10億円超 50億円以下	50人超	1,750千円	50人以下	410千円	1億円超 10億円以下	50人超	400千円	50人以下	160千円	1千万円超 1億円以下	50人超	150千円	50人以下	130千円	1千万円以下	50人超	120千円	50人以下	50千円	上記以外		50千円	* 法人税割		法人税額の8.4%		※R1.9以前に開始した事業年度分までは12.1%		* 確定申告 各事業年度終了の翌日から2か月以内 * 予定申告 事業年度開始の日以後6か月を経過した日から2か月以内 * 設立設置申告 新設してから2か月以内	申告期限と同じ
* 均等割額																																													
資本金等の金額	従業員数	年税額																																											
50億円超	50人超	3,000千円																																											
	50人以下	410千円																																											
10億円超 50億円以下	50人超	1,750千円																																											
	50人以下	410千円																																											
1億円超 10億円以下	50人超	400千円																																											
	50人以下	160千円																																											
1千万円超 1億円以下	50人超	150千円																																											
	50人以下	130千円																																											
1千万円以下	50人超	120千円																																											
	50人以下	50千円																																											
上記以外		50千円																																											
* 法人税割																																													
法人税額の8.4%																																													
※R1.9以前に開始した事業年度分までは12.1%																																													
固定資産税	固定資産の所有者	1月1日	* 税率 課税標準額の1.4% * 免税点 <table border="1"> <tr> <td>・土地 課税標準額の合計が30万円未満</td> </tr> <tr> <td>・家屋 課税標準額の合計が20万円未満</td> </tr> <tr> <td>・償却資産 課税標準額の合計が150万円未満</td> </tr> </table>	・土地 課税標準額の合計が30万円未満	・家屋 課税標準額の合計が20万円未満	・償却資産 課税標準額の合計が150万円未満	* 償却資産の申告 1月31日 * 住宅用地の申告 1月31日	第1期 5月1日～ 6月1日 第2期 7月1日～31日 第3期 9月1日～30日 第4期 11月1日～30日																																					
・土地 課税標準額の合計が30万円未満																																													
・家屋 課税標準額の合計が20万円未満																																													
・償却資産 課税標準額の合計が150万円未満																																													
都市計画税	土地又は家屋の所有者	1月1日	* 税率 課税標準額の0.2% * 免税点 固定資産税と同じ		固定資産税と同じ																																								

税目	納税義務者	賦課期日	課税標準及び税率・税額	申告期限	納期																																																																												
軽自動車税	種別割 軽自動車等の所有者等	4月1日	<table border="1"> <thead> <tr> <th colspan="4">軽自動車</th> </tr> <tr> <th>区分※</th> <th>旧課</th> <th>新課</th> <th>重課</th> </tr> </thead> <tbody> <tr> <td>三輪</td> <td>3,100円</td> <td>3,900円</td> <td>4,600円</td> </tr> <tr> <td>乗用四輪（営業用）</td> <td>5,500円</td> <td>6,900円</td> <td>8,200円</td> </tr> <tr> <td>乗用四輪（自家用）</td> <td>7,200円</td> <td>10,800円</td> <td>12,900円</td> </tr> <tr> <td>貨物四輪（営業用）</td> <td>3,000円</td> <td>3,800円</td> <td>4,500円</td> </tr> <tr> <td>貨物四輪（自家用）</td> <td>4,000円</td> <td>5,000円</td> <td>6,000円</td> </tr> <tr> <th>区分※</th> <th>75%軽課</th> <th>50%軽課</th> <th>25%軽課</th> </tr> <tr> <td>三輪</td> <td>1,000円</td> <td>2,000円</td> <td>3,000円</td> </tr> <tr> <td>乗用四輪（営業用）</td> <td>1,800円</td> <td>3,500円</td> <td>5,200円</td> </tr> <tr> <td>乗用四輪（自家用）</td> <td>2,700円</td> <td>5,400円</td> <td>8,100円</td> </tr> <tr> <td>貨物四輪（営業用）</td> <td>1,000円</td> <td>1,900円</td> <td>2,900円</td> </tr> <tr> <td>貨物四輪（自家用）</td> <td>1,300円</td> <td>2,500円</td> <td>3,800円</td> </tr> </tbody> </table> <p>※旧 課：H27.3.31以前に新車新規登録した車両 新 課：H27.4.1以降に新車新規登録した車両 重 課：新車新規登録から13年以上経過した車両 75%軽課：前年度に新車新規登録の電気、天然ガス車で燃費基準達成車 50%軽課：前年度に新車新規登録したガソリン・ハイブリッド車で燃費基準達成(大)車 25%軽課：前年度に新車新規登録したガソリン・ハイブリッド車で燃費基準達成(小)車</p> <table border="1"> <thead> <tr> <th colspan="2">原動機付自転車</th> <th colspan="2">小型特殊自動車</th> </tr> </thead> <tbody> <tr> <td>50cc以下</td> <td>2,000円</td> <td>農耕作業用</td> <td>1,600円</td> </tr> <tr> <td>90cc以下</td> <td>2,000円</td> <td>その他</td> <td>4,700円</td> </tr> <tr> <td>125cc以下</td> <td>2,400円</td> <td colspan="2">小型自動二輪</td> </tr> <tr> <td>ミニカー</td> <td>3,700円</td> <td>250cc超</td> <td>6,000円</td> </tr> <tr> <td colspan="2">軽二輪（125cc超250cc以下）</td> <td colspan="2">3,600円</td> </tr> </tbody> </table>	軽自動車				区分※	旧課	新課	重課	三輪	3,100円	3,900円	4,600円	乗用四輪（営業用）	5,500円	6,900円	8,200円	乗用四輪（自家用）	7,200円	10,800円	12,900円	貨物四輪（営業用）	3,000円	3,800円	4,500円	貨物四輪（自家用）	4,000円	5,000円	6,000円	区分※	75%軽課	50%軽課	25%軽課	三輪	1,000円	2,000円	3,000円	乗用四輪（営業用）	1,800円	3,500円	5,200円	乗用四輪（自家用）	2,700円	5,400円	8,100円	貨物四輪（営業用）	1,000円	1,900円	2,900円	貨物四輪（自家用）	1,300円	2,500円	3,800円	原動機付自転車		小型特殊自動車		50cc以下	2,000円	農耕作業用	1,600円	90cc以下	2,000円	その他	4,700円	125cc以下	2,400円	小型自動二輪		ミニカー	3,700円	250cc超	6,000円	軽二輪（125cc超250cc以下）		3,600円		納税義務の発生した日から15日以内 (廃車は30日以内)	5月1日～6月1日
			軽自動車																																																																														
区分※	旧課	新課	重課																																																																														
三輪	3,100円	3,900円	4,600円																																																																														
乗用四輪（営業用）	5,500円	6,900円	8,200円																																																																														
乗用四輪（自家用）	7,200円	10,800円	12,900円																																																																														
貨物四輪（営業用）	3,000円	3,800円	4,500円																																																																														
貨物四輪（自家用）	4,000円	5,000円	6,000円																																																																														
区分※	75%軽課	50%軽課	25%軽課																																																																														
三輪	1,000円	2,000円	3,000円																																																																														
乗用四輪（営業用）	1,800円	3,500円	5,200円																																																																														
乗用四輪（自家用）	2,700円	5,400円	8,100円																																																																														
貨物四輪（営業用）	1,000円	1,900円	2,900円																																																																														
貨物四輪（自家用）	1,300円	2,500円	3,800円																																																																														
原動機付自転車		小型特殊自動車																																																																															
50cc以下	2,000円	農耕作業用	1,600円																																																																														
90cc以下	2,000円	その他	4,700円																																																																														
125cc以下	2,400円	小型自動二輪																																																																															
ミニカー	3,700円	250cc超	6,000円																																																																														
軽二輪（125cc超250cc以下）		3,600円																																																																															
環境性能割	三輪以上の軽自動車の取得者	—	<p>* 課税標準 軽自動車の取得価額</p> <p>* 税率</p> <table border="1"> <thead> <tr> <th rowspan="2">軽乗用車</th> <th colspan="2">自家用</th> <th rowspan="2">営業用</th> <th rowspan="2">軽貨物車</th> <th colspan="2">自家用</th> </tr> <tr> <th>通常</th> <th>臨時的軽減</th> <th>自家用</th> <th>営業用</th> </tr> </thead> <tbody> <tr> <td>電気自動車等</td> <td>非課税</td> <td>非課税</td> <td>非課税</td> <td>電気自動車等</td> <td>非課税</td> <td>非課税</td> </tr> <tr> <td>★★★★かつR2基準+10%達成車</td> <td></td> <td></td> <td></td> <td>★★★★かつH27基準+20%達成車</td> <td></td> <td></td> </tr> <tr> <td>★★★★かつR2基準達成車</td> <td>1.0%</td> <td></td> <td>0.5%</td> <td>★★★★かつH27基準+15%達成車</td> <td>1.0%</td> <td>0.5%</td> </tr> <tr> <td>★★★★かつH27基準+10%達成車</td> <td>2.0%</td> <td>1.0%</td> <td>1.0%</td> <td>★★★★かつH27基準+10%達成車</td> <td>2.0%</td> <td>1.0%</td> </tr> <tr> <td>上記以外の車</td> <td></td> <td></td> <td>2.0%</td> <td>上記以外の車</td> <td></td> <td>2.0%</td> </tr> </tbody> </table> <p>※電気自動車等とは、電気自動車及び一定の排出ガス基準を満たした天然ガス軽自動車</p> <p>※「★★★★」は、H30排出ガス基準50%低減達成車又はH17排出ガス基準75%以上低減達成車</p> <p>軽乗用車自家用の場合、R1.10.1からR3.3.31までは、臨時的軽減税率を適用</p> <p>* 免税点 取得価額50万円以下</p> <p>* 賦課徴収 県が賦課徴収（当面の間）</p>	軽乗用車	自家用		営業用	軽貨物車	自家用		通常	臨時的軽減	自家用	営業用	電気自動車等	非課税	非課税	非課税	電気自動車等	非課税	非課税	★★★★かつR2基準+10%達成車				★★★★かつH27基準+20%達成車			★★★★かつR2基準達成車	1.0%		0.5%	★★★★かつH27基準+15%達成車	1.0%	0.5%	★★★★かつH27基準+10%達成車	2.0%	1.0%	1.0%	★★★★かつH27基準+10%達成車	2.0%	1.0%	上記以外の車			2.0%	上記以外の車		2.0%	・車両番号の指定を受けるとき ・変更事由発生日から15日以内	申告期限と同じ																														
軽乗用車	自家用		営業用		軽貨物車	自家用																																																																											
	通常	臨時的軽減		自家用		営業用																																																																											
電気自動車等	非課税	非課税	非課税	電気自動車等	非課税	非課税																																																																											
★★★★かつR2基準+10%達成車				★★★★かつH27基準+20%達成車																																																																													
★★★★かつR2基準達成車	1.0%		0.5%	★★★★かつH27基準+15%達成車	1.0%	0.5%																																																																											
★★★★かつH27基準+10%達成車	2.0%	1.0%	1.0%	★★★★かつH27基準+10%達成車	2.0%	1.0%																																																																											
上記以外の車			2.0%	上記以外の車		2.0%																																																																											

税目	納税義務者	賦課期日	課税標準及び税率・税額	申告期限	納期		
市たばこ税	製造たばこの製造者、特定販売業者または卸売販売業者	—	千本当たり 5,692円 (R2.10.1～6,122円)	翌月末日	申告期限と同じ		
入湯税	入湯客	—	一浴場一人一日につき 宿泊：150円 日帰り：50円	翌月15日	*特別徴収 申告期限と同じ (口座振替は翌月末日)		
国民健康保険税	国民健康保険の被保険者がいる世帯の世帯主	4月1日		医療分	支援分	介護分	第1期 7月1日～31日
			所得割額	7.7%	2.4%	1.8%	第2期 8月1日～31日
			資産割額	22.4%	5.4%	3.0%	第3期 9月1日～30日
			均等割額	23,600円	8,500円	9,100円	第4期 10月1日～ 11月2日
			平等割額	29,900円	7,200円	5,600円	第5期 11月1日～ 30日
			課税限度額	63万円	19万円	17万円	第6期 12月1日～ 25日
						第7期 1月1日～ 2月1日	
						第8期 2月1日～ 3月1日	

十和田市民憲章

わたしたちは、四季を織りなす十和田湖・奥入瀬・八甲田の豊かな自然につつまれ、先人から受け継いだ開拓精神にはぐくまれた十和田市民です。

わたしたちは、このまちに生きることに誇りと責任をもち、未来に羽ばたくまちをつくるため、ここに市民憲章を掲げます。

- 1、永遠（とわ）に輝く自然をいつくしみ、水と緑の美しいまちをつくります。
- 1、わがふるさとを愛し、文化の香り高いまちをつくります。
- 1、誰もが健康で思いやりにあふれ、安心して暮らせるまちをつくります。
- 1、仕事に誇りをもち、活力のあるまちをつくります。

平成 19 年 11 月 30 日制定

令和 2 年度

十和田市税務概要

令和 2 年 9 月発行

編集・発行 十和田市企画財政部税務課

〒034-8615

青森県十和田市西十二番町 6 番 1 号

電話 0176-23-5111（代表）
