

令和 3 年度

税 務 概 要



十和田市

目 次

I 総括

1. 十和田市の概要

(1) 市庁舎の位置	1
(2) 面積	1
(3) 地勢	1
(4) 人口及び世帯数	2
① 住民基本台帳登録人口	2
② 国勢調査人口	2
(5) 年齢別人口分布図	2
(6) 産業別就業人口	3
(7) 行政組織機構	4
(8) 税務機構及び事務分掌	5
① 税務機構	5
② 事務分掌	5
(9) 税務職経験年数等	5

2. 財政と市税

(1) 令和3年度一般会計当初予算の状況	6
(2) 令和3年度一般会計当初予算における市税の内訳	6
(3) 歳入に占める市税の割合(決算)	7
(4) 市税の調定・収入済額(決算)	7
(5) 市税の徴収率(決算)	7
(6) 市税の年度別決算状況	8. 9
(7) 市税調定額の税目別構成比(決算)	10
(8) 市民一人当たりの市税負担状況	11
(9) 一世帯当たりの市税負担状況	11
(10) 市税の徴収に要する経費等の状況	12

II 賦課

1. 個人市民税

(1) 調定額等(決算)	13
(2) 税区分別納税義務者数等	14
(3) 所得割納税義務者数等	15
(4) 課税標準額別納税義務者数等	16. 17
(5) 特別徴収及び青色申告の状況	17

2. 法人市民税

(1) 調定額	18
(2) 月別申告件数	18
(3) 納税義務者数	19

3. 固定資産税	
(1)土地	20
(2)家屋	21
(3)償却資産	21
(4)純固定資産税における課税標準額・調定額の推移	22
(5)納税義務者一人当たり純固定資産税負担	23
(6)土地の異動等	23
(7)家屋の異動等	23
(8)土地の価格	24
(9)土地、家屋価格等縦覧帳簿の縦覧状況	24
(10)都市計画税	24
(11)交付金	25
(12)特別土地保有税	25
4. 諸税	
(1)軽自動車税	26
①種別割	26
②環境性能割	27
(2)市たばこ税	27
(3)入湯税	28
5. 国民健康保険税	
(1)加入状況	29
(2)税率	29
(3)負担額	29
(4)賦課状況	30
(5)決算額(歳入)	31
(6)決算額(歳出)	31
(7)医療費の状況	32
(8)徴収実績	32

Ⅲ その他

1. 徴収等	
(1)税務関係諸証明等交付件数	33
(2)納税貯蓄組合加入状況及び納付実績	33
(3)納税貯蓄組合補助金	33
(4)納付手段別収納状況	34
(5)インターネット公売状況	34
(6)財産差押状況	35
(7)不納欠損処分状況	35
2. 市税のあらまし	
(1)税率・税額の推移	36～38
(2)令和3年度市税の一覧	39～41

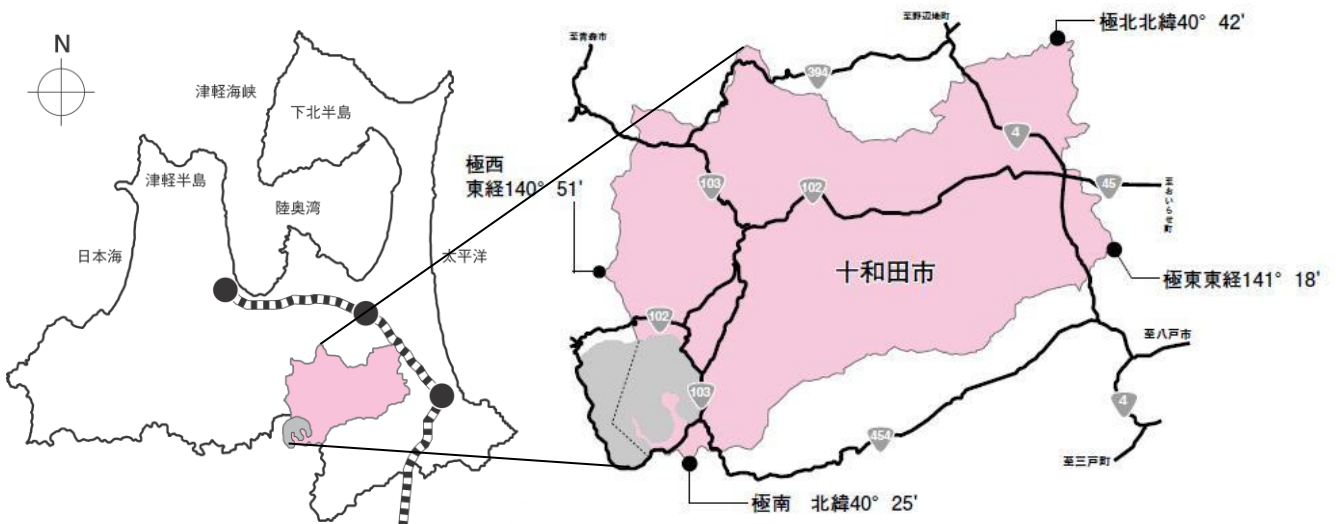
I 総 括

1. 十和田市の概要

(1) 市庁舎の位置

青森県十和田市西十二番町6番1号
東経 141° 12' 北緯 40° 36'

(2) 面積 725.65k㎡



(3) 地 勢

西方は、山地と原野が広がり、縦走する奥羽山脈の八甲田山系や十和田山、十和利山などに接しています。その西南端には面積61.0km²、海拔400m、水深326.8mの十和田湖（二重カルデラ湖）があります。八甲田山系や十和田湖、奥入瀬溪流は、十和田八幡平国立公園に含まれ、「十和田湖」と「奥入瀬溪流」は、国の特別名勝及び天然記念物に指定されています。

東方は、標高70m前後の三本木原台地が広がり、十和田湖を源とする奥入瀬川、稲生川など、多数の河川が台地を横断し太平洋へと注いでいます。

これらの地勢は、本市の古い歴史を有する農村地帯と近代都市計画のルーツと言われる整然と区画された市街地を形成しています。

(6) 産業別就業人口

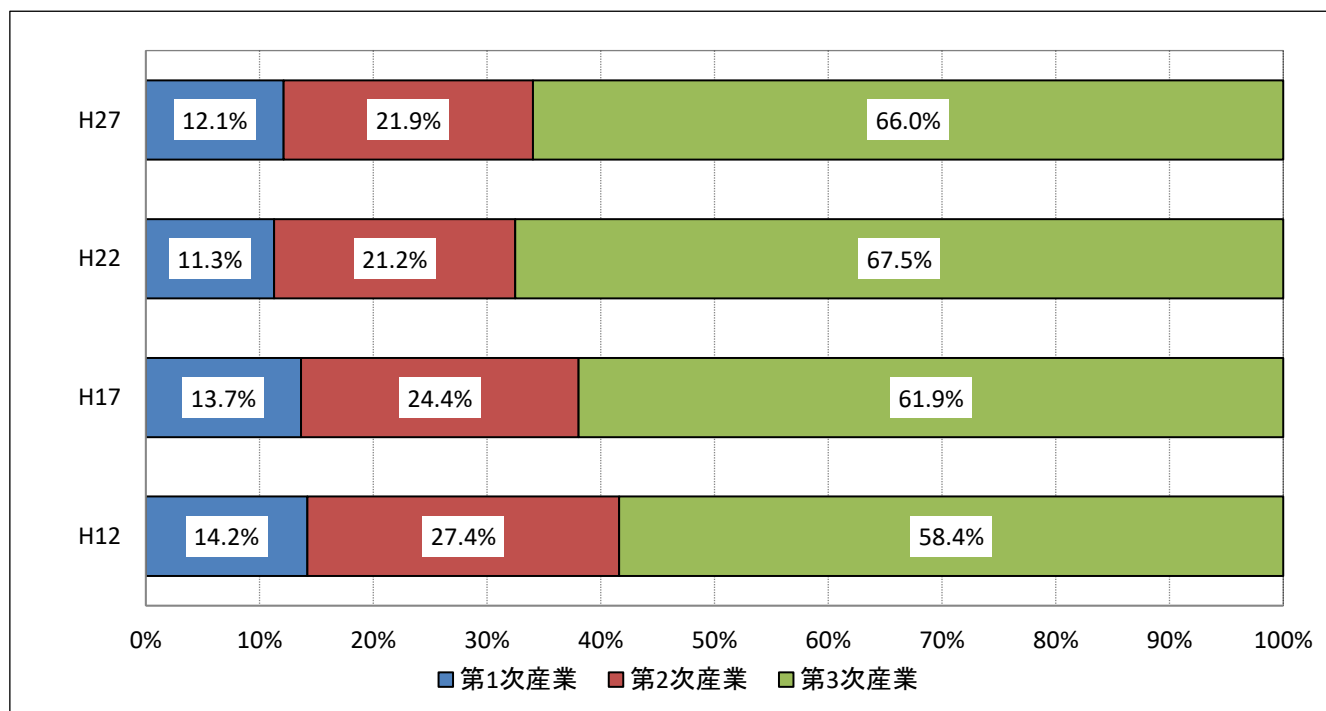
(単位：人)

年 産業別	H12		H17		H22		H27	
	就業人口	構成比	就業人口	構成比	就業人口	構成比	就業人口	構成比
第1次産業	5,133	14.2%	4,740	13.7%	3,657	11.3%	3,767	12.1%
農業	4,919	13.6%	4,553	13.1%	3,430	10.6%	3,544	11.4%
林業・狩猟業	203	0.6%	168	0.5%	210	0.6%	206	0.7%
漁業・水産養殖業	11	0.0%	19	0.1%	17	0.1%	17	0.0%
第2次産業	9,919	27.4%	8,467	24.4%	6,898	21.2%	6,821	21.9%
鉱業	15	0.0%	17	0.1%	9	0.0%	9	0.0%
建設業	5,023	13.9%	4,414	12.7%	3,543	10.9%	3,429	11.0%
製造業	4,881	13.5%	4,036	11.6%	3,346	10.3%	3,383	10.9%
第3次産業	21,111	58.4%	21,497	61.9%	21,891	67.5%	20,510	66.0%
卸売・小売業・飲食店	6,681	18.5%	7,683	22.1%	6,722	20.7%	6,237	20.1%
金融・保険業	731	2.0%	671	1.9%	571	1.8%	533	1.7%
不動産業	116	0.3%	154	0.4%	336	1.0%	344	1.1%
運輸・通信業	1,610	4.4%	1,303	3.8%	1,279	3.9%	1,125	3.6%
電気・ガス・熱供給・水道業	177	0.5%	160	0.5%	151	0.5%	160	0.5%
サービス業	10,615	29.4%	10,265	29.6%	9,205	28.4%	9,667	31.1%
公務(他に分類されないもの)	1,147	3.2%	1,232	3.5%	1,199	3.7%	1,197	3.9%
分類不能の産業	34	0.1%	29	0.1%	2,428	7.5%	1,247	4.0%
総数	36,163	100.0%	34,704	100.0%	32,446	100.0%	31,098	100.0%

※分類不能の産業は第3次産業に含める。

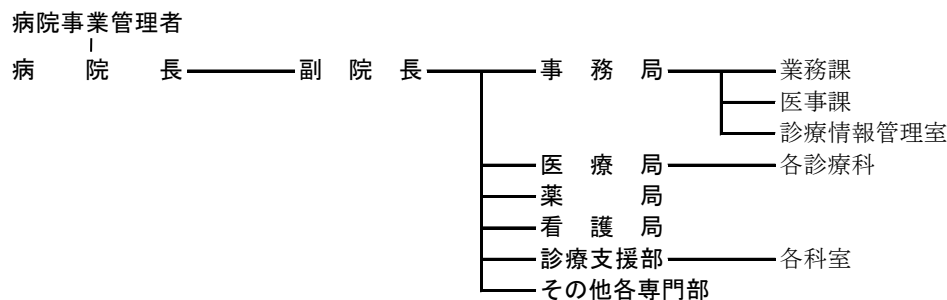
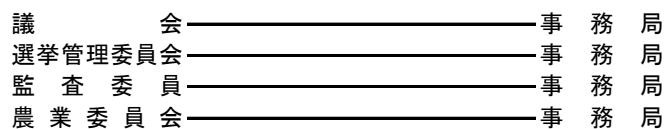
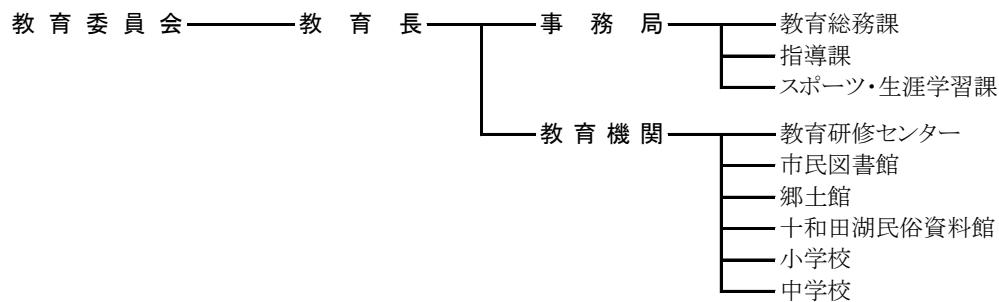
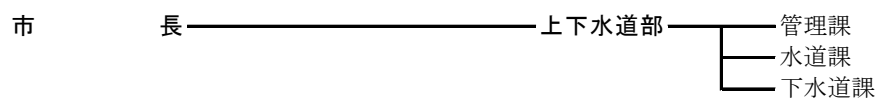
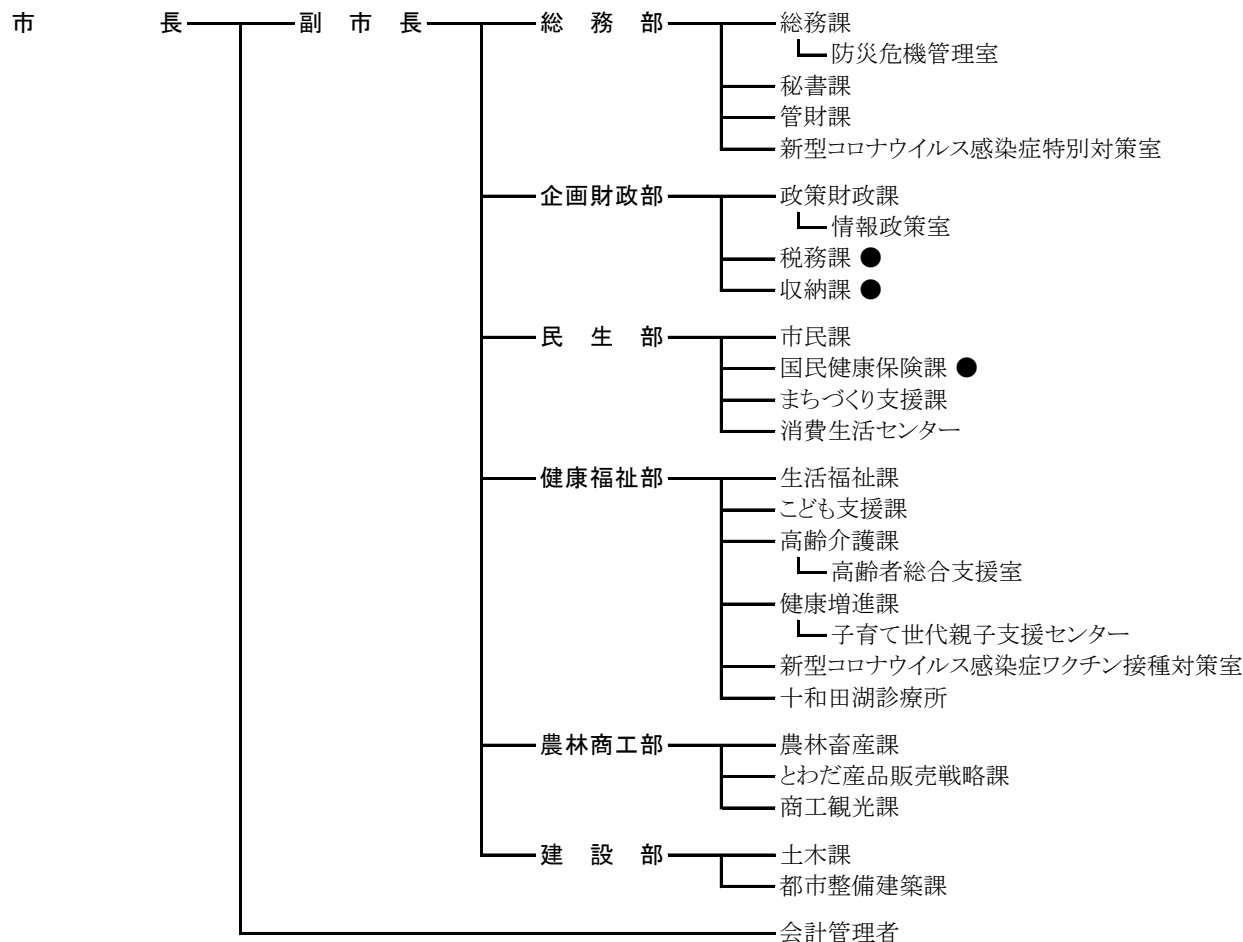
(総務省統計局「国勢調査」から)

産業別就業人口の構成比



(7) 行政組織機構 (R3. 4. 1現在)

●…税関係課



(8) 税務機構及び事務分掌 (R3. 4. 1現在)

① 税務機構

(単位：人)

課・係名		職名	課長	課長補佐	係長	主査	主事	係計	課計
税務課	諸税係		1	1	1		2	3	21
	市民税係				1	1	5	7	
	固定資産税係				1		8	9	
	合計				1	1	3	1	
収納課	収納係		1	1	1	1	5	7	12
	納税管理係				1	1	1	3	
	合計				1	1	2	2	
国民健康保険課	国保税係		1	1	1		1	2	—

※国民健康保険課については課長、課長補佐及び国保税係のみ記入

② 事務分掌

課名	係名	業務の内容
税務課	諸税係	1. 軽自動車税の賦課に関する事
		2. 市たばこ税に関する事
		3. 入湯税に関する事
		4. 各種税証明書の交付及び各種税証明手数料の徴収に関する事
	市民税係	1. 個人住民税の賦課に関する事
		2. 法人市民税に関する事
	固定資産税係	1. 固定資産税及び都市計画税の賦課に関する事
		2. 土地の地目及び住宅用地の認定に関する事
		3. 土地及び家屋の調査及び評価に関する事
		4. 土地課税台帳、家屋課税台帳、家屋補充課税台帳及び償却資産課税台帳の整備保管に関する事
		5. 地籍簿及び地籍図の保管及び加除に関する事
		6. 国有資産等所在市町村交付金に関する事
収納課	収納係	1. 市税等の収納、督促及び減免に関する事
		2. 市税等の滞納整理、滞納処分及び不納欠損に関する事
		3. 徴収の囑託及び受託に関する事
		4. 納税指導に関する事
	納税管理係	1. 市税等の収納消込みに関する事
		2. 市税等の過誤納金に関する事
		3. 納税思想の啓発に関する事
		4. 納税貯蓄組合及び優良納税貯蓄組合の表彰に関する事
国民健康保険課	国保税係	1. 国民健康保険税の賦課に関する事
		2. 国民健康保険の被保険者資格証明書に関する事

※国民健康保険課については国保税係のみ記入

(9) 税務職経験年数等 (各年4月1日現在)

年度	課名	職員数	平均経験年数
R3	税務課	21名	2年10か月
	収納課	12名	2年8か月
R2	税務課	22名	2年3か月
	収納課	13名	3年5か月
R1	税務課	22名	2年1か月
	収納課	13名	4年7か月

2. 財政と市税

(1) 令和3年度一般会計当初予算の状況

(単位：千円)

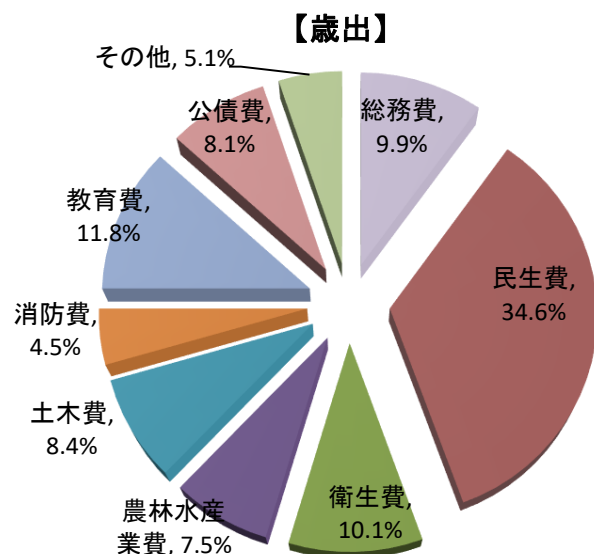
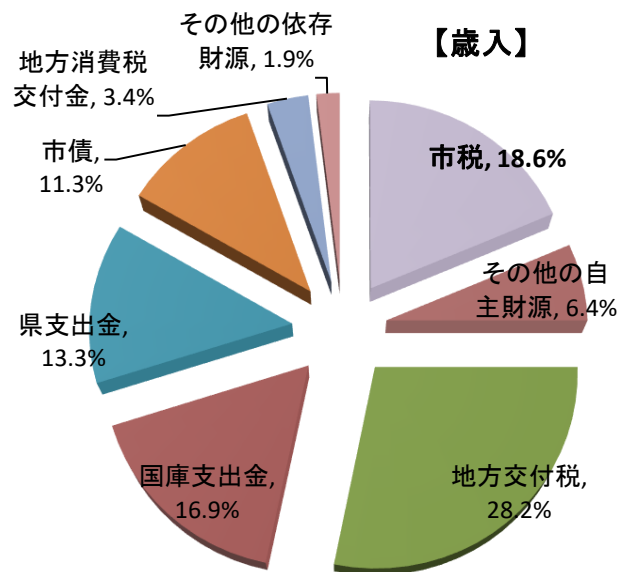
歳 入		
区 分	予算額	構成比
自主財源	8,424,023	25.0%
市 税	6,263,201	18.6%
分担金及び負担金	127,084	0.4%
使用料及び手数料	219,628	0.7%
財産収入	39,949	0.1%
寄 附 金	70,000	0.2%
繰 入 金	1,382,467	4.1%
繰 越 金	50,000	0.1%
諸 収 入	271,694	0.8%
依存財源	25,305,977	75.0%
地方譲与税	376,070	1.1%
利子割交付金	5,000	0.0%
配当割交付金	11,000	0.0%
株式等譲渡所得割交付金	13,000	0.0%
法人事業税交付金	33,000	0.1%
地方消費税交付金	1,150,000	3.4%
ゴルフ場利用税交付金	13,000	0.0%
環境性能割交付金	17,000	0.1%
地方特例交付金	189,000	0.6%
地方交付税	9,500,985	28.2%
交通安全対策特別交付金	9,000	0.0%
国庫支出金	5,713,494	16.9%
県 支 出 金	4,472,028	13.3%
市 債	3,803,400	11.3%
歳入合計	33,730,000	100.0%

歳 出		
区 分	予算額	構成比
1 議会費	242,067	0.7%
2 総務費	3,353,354	9.9%
3 民生費	11,684,393	34.6%
4 衛生費	3,400,364	10.1%
5 労働費	33,126	0.1%
6 農林水産業費	2,516,548	7.5%
7 商工費	1,392,036	4.1%
8 土木費	2,831,326	8.4%
9 消防費	1,499,196	4.5%
10 教育費	3,994,130	11.8%
11 災害復旧費	5,139	0.0%
12 公債費	2,728,321	8.1%
13 予備費	50,000	0.2%
歳出合計	33,730,000	100.0%

(2) 令和3年度一般会計当初予算における市税の内訳

(単位：千円)

税 目	予算額	構成比
市 民 税	2,436,398	38.9%
個 人	2,111,919	33.7%
法 人	324,479	5.2%
固定資産税	2,856,319	45.6%
純 固 定	2,836,712	45.3%
交 付 金	19,607	0.3%
軽自動車税	221,317	3.5%
環境性能割	8,098	0.1%
種別割等	213,219	3.4%
市たばこ税	487,362	7.8%
入湯税	20,807	0.3%
都市計画税	240,998	3.9%
合 計	6,263,201	100.0%

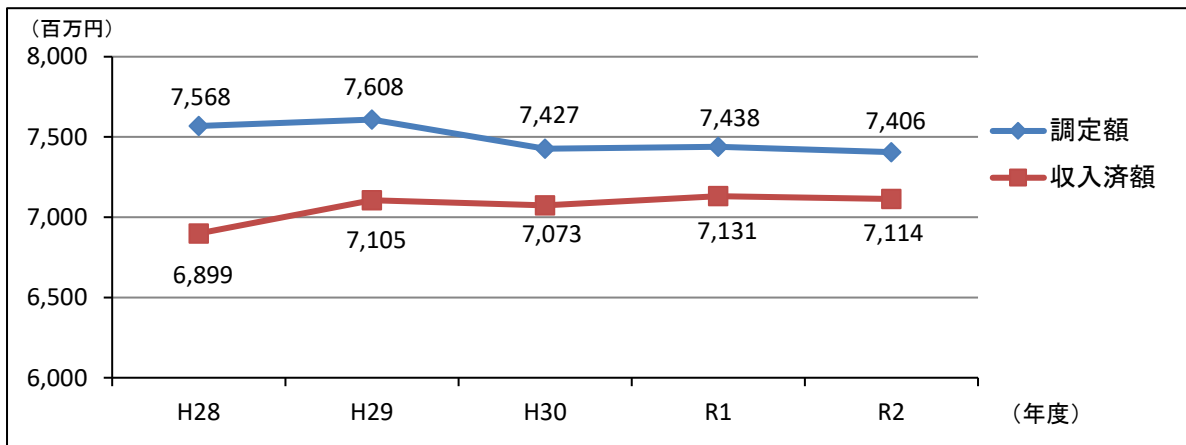


(3) 歳入に占める市税の割合(決算)

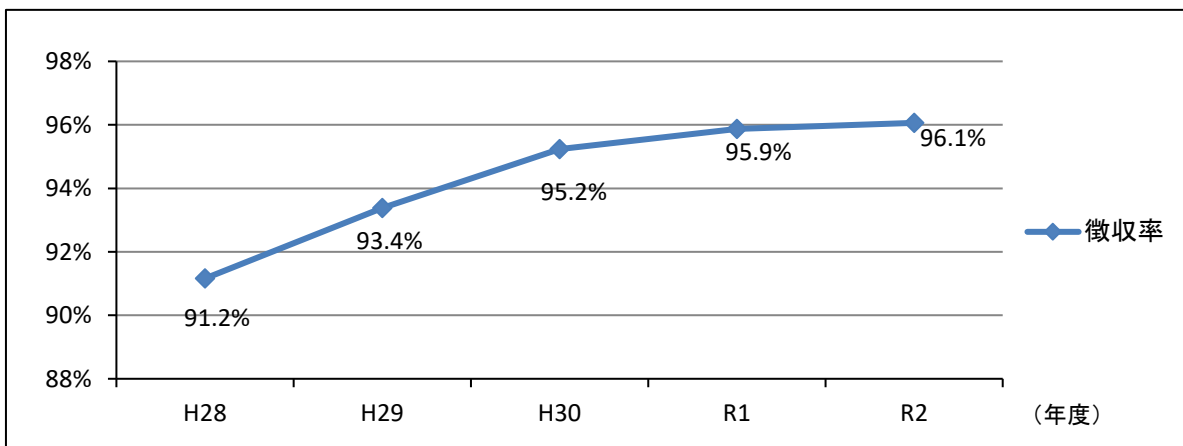
(単位：千円)

区分	年度	決算額				
		H28	H29	H30	R1	R2
市 税		6,898,907	7,104,605	7,073,473	7,131,145	7,114,336
	構成比	23.0%	22.0%	21.4%	20.2%	15.7%
地方交付税		10,406,268	9,958,860	9,709,135	9,790,788	9,576,246
	構成比	34.6%	30.8%	29.4%	27.7%	21.1%
国庫支出金		4,747,881	4,997,279	4,875,754	5,560,311	13,060,436
	構成比	15.8%	15.5%	14.7%	15.8%	28.7%
県支出金		2,990,099	3,162,105	3,298,174	3,184,506	3,571,727
	構成比	10.0%	9.8%	10.0%	9.0%	7.9%
市 債		1,171,700	2,886,300	3,589,500	5,158,600	6,287,100
	構成比	3.9%	8.9%	10.9%	14.6%	13.8%
そ の 他		3,823,273	4,190,625	4,507,358	4,483,566	5,827,121
	構成比	12.7%	13.0%	13.6%	12.7%	12.8%
歳入合計		30,038,128	32,299,774	33,053,394	35,308,916	45,436,966
	前年度比	98.7%	107.5%	102.3%	106.8%	128.7%

(4) 市税の調定・収入済額(決算)



(5) 市税の徴収率(決算)



(6)市税の年度別決算状況

区分	年度	H29					H30				
		調定 (千円)	収入 (千円)	徴収率	前年度比		調定 (千円)	収入 (千円)	徴収率	前年度比	
					調定	収入				調定	収入
市税合計		7,608,300	7,104,605	93.4%	100.5%	103.0%	7,427,190	7,073,473	95.2%	97.6%	99.6%
現年課税分		7,041,169	6,992,354	99.3%	102.3%	103.0%	7,028,617	6,983,056	99.4%	99.8%	99.9%
滞納繰越分		567,131	112,251	19.8%	82.4%	104.3%	398,573	90,417	22.7%	70.3%	80.5%
1. 市民税		3,225,363	3,071,650	95.2%	102.6%	104.2%	3,192,092	3,076,354	96.4%	99.0%	100.2%
・個人		2,720,116	2,571,725	94.5%	102.7%	104.4%	2,689,710	2,579,136	95.9%	98.9%	100.3%
現年課税分		2,541,642	2,526,427	99.4%	103.3%	104.1%	2,559,354	2,542,514	99.3%	100.7%	100.6%
滞納繰越分		178,474	45,298	25.4%	94.3%	122.9%	130,356	36,622	28.1%	73.0%	80.8%
・法人		505,247	499,925	98.9%	102.1%	103.0%	502,382	497,218	99.0%	99.4%	99.5%
現年課税分		498,838	497,943	99.8%	102.9%	103.0%	497,664	496,502	99.8%	99.8%	99.7%
滞納繰越分		6,409	1,982	30.9%	61.9%	103.8%	4,718	716	15.2%	73.6%	36.1%
2. 固定資産税		3,343,733	3,029,317	90.6%	99.6%	103.3%	3,211,427	2,997,090	93.3%	96.0%	98.9%
・純固定資産税		3,323,185	3,008,769	90.5%	99.6%	103.3%	3,191,082	2,976,745	93.3%	96.0%	98.9%
現年課税分		2,980,597	2,951,996	99.0%	102.8%	103.5%	2,954,409	2,929,741	99.2%	99.1%	99.2%
滞納繰越分		342,588	56,773	16.6%	78.2%	95.9%	236,673	47,004	19.9%	69.1%	82.8%
・交付金		20,548	20,548	100.0%	100.7%	100.7%	20,345	20,345	100.0%	99.0%	99.0%
3. 軽自動車税		208,445	199,991	95.9%	102.5%	103.9%	210,749	204,330	97.0%	101.1%	102.2%
現年課税分 (種別割)		198,565	196,813	99.1%	103.6%	104.4%	203,673	202,532	99.4%	102.6%	102.9%
滞納繰越分		9,880	3,178	32.2%	85.3%	82.2%	7,076	1,798	25.4%	71.6%	56.6%
環境性能割		—	—	—	—	—	—	—	—	—	—
4. 市たばこ税		516,050	516,050	100.0%	94.6%	94.6%	509,370	509,370	100.0%	98.7%	98.7%
現年課税分		516,050	516,050	100.0%	94.6%	94.6%	509,370	509,370	100.0%	98.7%	98.7%
滞納繰越分		0	0	—	—	—	0	0	—	—	—
5. 入湯税		33,489	33,244	99.3%	98.5%	103.8%	34,976	34,732	99.3%	104.4%	104.5%
現年課税分		33,244	33,244	100.0%	105.5%	105.5%	34,732	34,732	100.0%	104.5%	104.5%
滞納繰越分		245	0	0.0%	9.8%	0.0%	244	0	0.0%	99.6%	—
6. 都市計画税		281,220	254,353	90.4%	99.2%	102.4%	268,577	251,597	93.7%	95.5%	98.9%
現年課税分		251,685	249,333	99.1%	101.7%	102.5%	249,070	247,320	99.3%	99.0%	99.2%
滞納繰越分		29,535	5,020	17.0%	81.7%	94.7%	19,507	4,277	21.9%	66.0%	85.2%

※各年5月31日現在。還付未済含む

区分	年度	R1					R2				
		調定 (千円)	収入 (千円)	徴収率	前年度比		調定 (千円)	収入 (千円)	徴収率	前年度比	
					調定	収入				調定	収入
市税合計		7,437,830	7,131,145	95.9%	97.8%	100.4%	7,405,607	7,114,336	96.1%	99.6%	99.8%
現年課税分		7,130,302	7,071,272	99.2%	101.3%	101.1%	7,134,842	7,054,077	98.9%	100.1%	99.8%
滞納繰越分		307,528	59,873	19.5%	54.2%	53.3%	270,765	60,259	22.3%	88.0%	100.6%
1. 市民税		3,208,786	3,115,466	97.1%	99.5%	101.4%	3,106,964	3,035,066	97.7%	96.8%	97.4%
・個人		2,695,171	2,605,983	96.7%	99.1%	101.3%	2,706,630	2,639,379	97.5%	100.4%	101.3%
現年課税分		2,596,926	2,580,806	99.4%	102.2%	102.2%	2,628,940	2,615,483	99.5%	101.2%	101.3%
滞納繰越分		98,245	25,177	25.6%	55.0%	55.6%	77,690	23,896	30.8%	79.1%	94.9%
・法人		513,615	509,483	99.2%	101.7%	101.9%	400,334	395,687	98.8%	77.9%	77.7%
現年課税分		509,318	508,732	99.9%	102.1%	102.2%	398,466	395,197	99.2%	78.2%	77.7%
滞納繰越分		4,297	751	17.5%	67.0%	37.9%	1,868	490	26.2%	43.5%	65.2%
2. 固定資産税		3,191,687	2,998,583	93.9%	95.5%	99.0%	3,291,891	3,087,956	93.8%	103.1%	103.0%
・純固定資産税		3,171,457	2,978,353	93.9%	95.4%	99.0%	3,271,844	3,067,909	93.8%	103.2%	103.0%
現年課税分		2,986,830	2,948,107	98.7%	100.2%	99.9%	3,097,950	3,037,139	98.0%	103.7%	103.0%
滞納繰越分		184,627	30,246	16.4%	53.9%	53.3%	173,894	30,770	17.7%	94.2%	101.7%
・交付金		20,230	20,230	100.0%	98.5%	98.5%	20,047	20,047	100.0%	99.1%	99.1%
3. 軽自動車税		217,220	211,119	97.2%	104.2%	105.6%	227,738	223,591	98.2%	104.8%	105.9%
現年課税分 (種別割)		208,817	207,400	99.3%	105.2%	105.4%	213,676	212,641	99.5%	102.3%	102.5%
滞納繰越分		5,857	1,173	20.0%	59.3%	36.9%	4,727	1,615	34.2%	80.7%	137.7%
環境性能割		2,546	2,546	100.0%	—	—	9,335	9,335	100.0%	366.7%	366.7%
4. 市たばこ税		517,707	517,696	100.0%	100.3%	100.3%	490,164	490,164	100.0%	94.7%	94.7%
現年課税分		517,707	517,696	100.0%	100.3%	100.3%	490,153	490,153	100.0%	94.7%	94.7%
滞納繰越分		0	0	—	—	—	11	11	100.0%	—	—
5. 入湯税		35,030	35,030	100.0%	104.6%	105.4%	19,114	19,114	100.0%	54.6%	54.6%
現年課税分		35,030	35,030	100.0%	105.4%	105.4%	19,114	19,114	100.0%	54.6%	54.6%
滞納繰越分		0	0	—	0.0%	—	0	0	—	—	—
6. 都市計画税		267,400	253,251	94.7%	95.1%	99.6%	269,736	258,445	95.8%	100.9%	102.1%
現年課税分		252,898	250,725	99.1%	100.5%	100.6%	257,161	254,968	99.1%	101.7%	101.7%
滞納繰越分		14,502	2,526	17.4%	49.1%	50.3%	12,575	3,477	27.7%	86.7%	137.6%

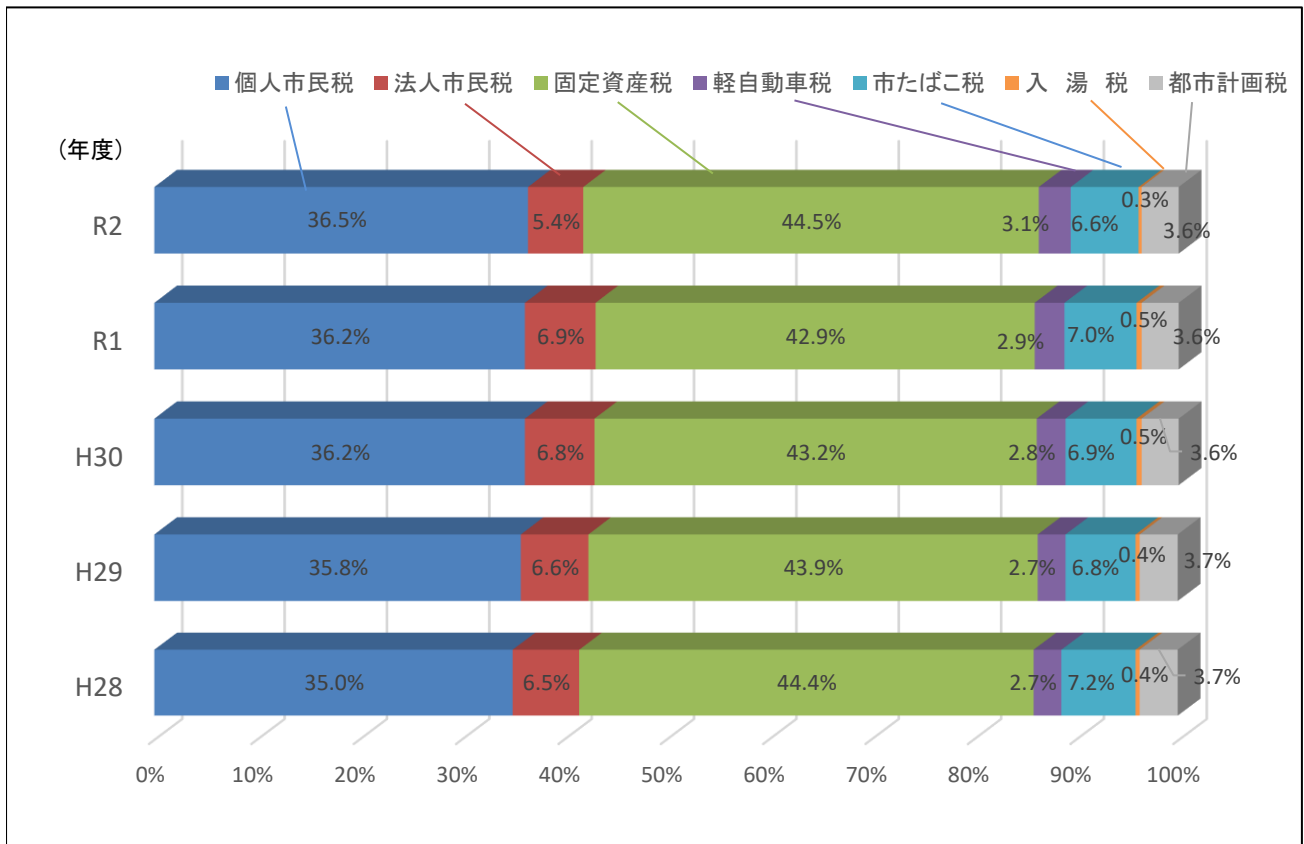
(市町村民税の決算状況調 第6表から)

(7) 市税調定額の税目別構成比 (決算)

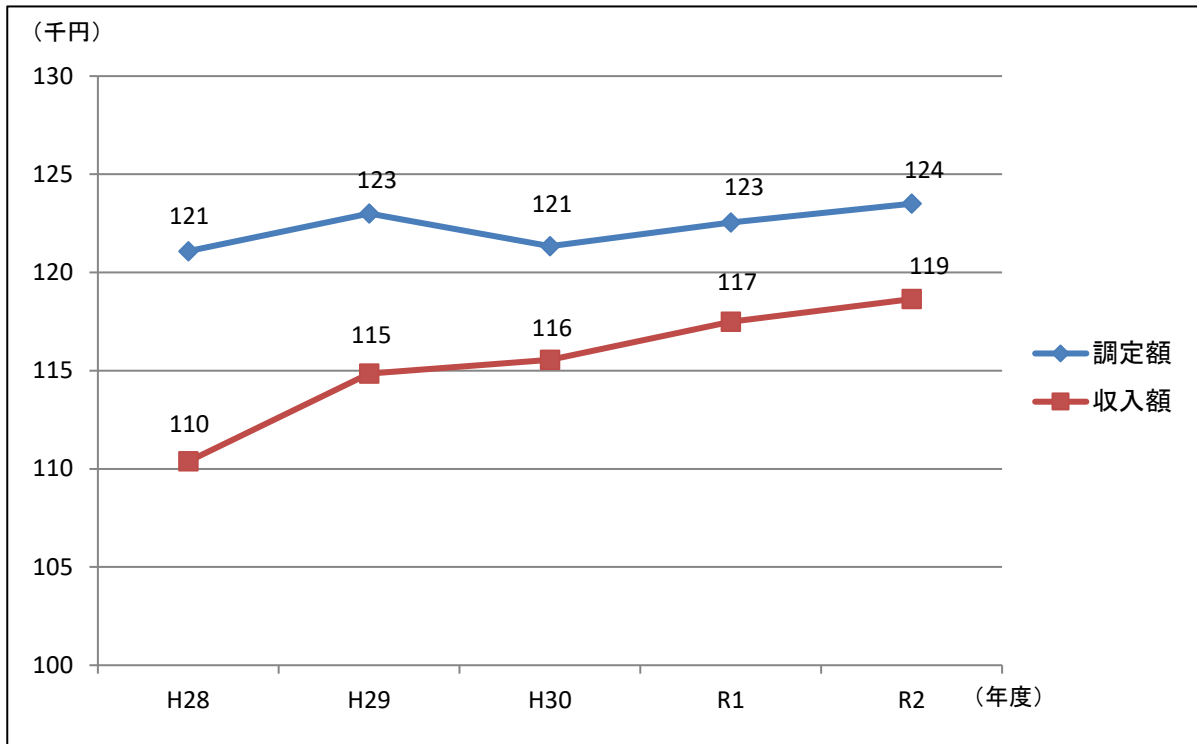
(単位：千円)

税目	年度	調定額				
		H28	H29	H30	R1	R2
個人市民税		2,648,743	2,720,116	2,689,710	2,695,171	2,706,630
構成比		35.0%	35.8%	36.2%	36.2%	36.5%
法人市民税		495,070	505,247	502,382	513,615	400,334
構成比		6.5%	6.6%	6.8%	6.9%	5.4%
固定資産税		3,357,549	3,343,733	3,211,427	3,191,687	3,291,891
構成比		44.4%	43.9%	43.2%	42.9%	44.5%
軽自動車税		203,294	208,445	210,749	217,220	227,738
構成比		2.7%	2.7%	2.8%	2.9%	3.1%
市たばこ税		545,757	516,050	509,370	517,707	490,164
構成比		7.2%	6.8%	6.9%	7.0%	6.6%
入湯税		34,004	33,489	34,976	35,030	19,114
構成比		0.4%	0.4%	0.5%	0.5%	0.3%
都市計画税		283,594	281,220	268,577	267,400	269,736
構成比		3.7%	3.7%	3.6%	3.6%	3.6%
特別土地保有税		H15から課税なし				

市税調定額の税目別構成比



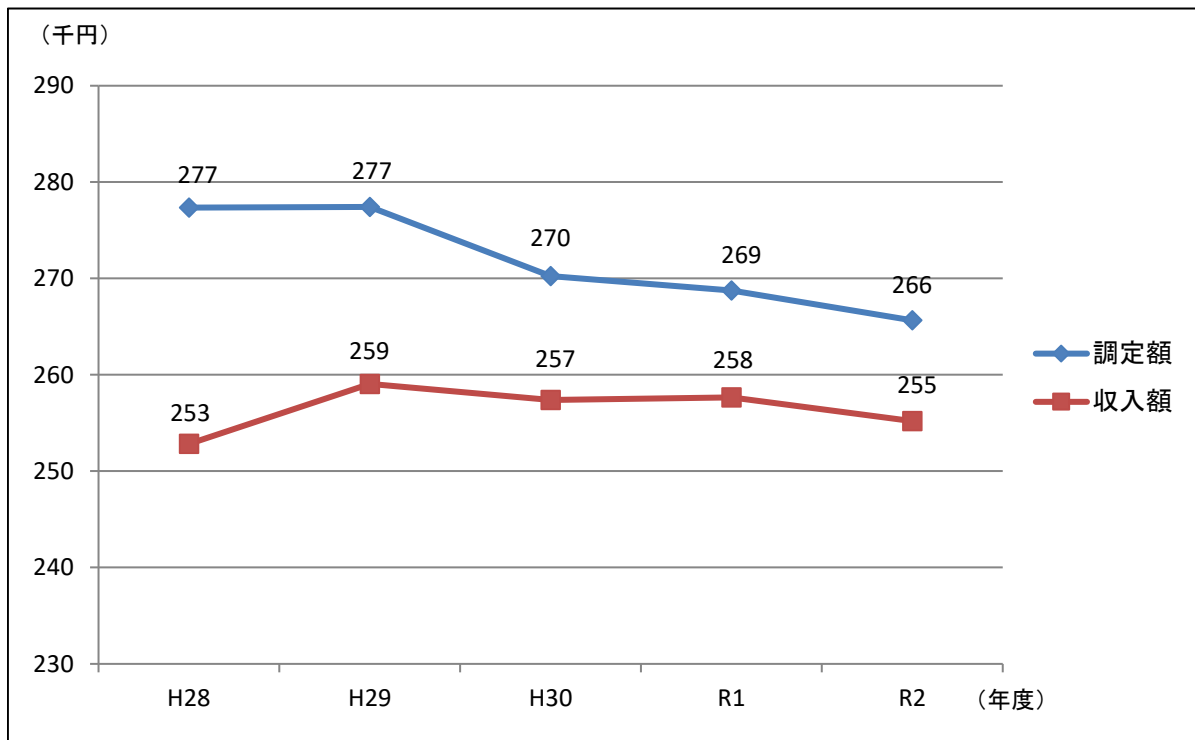
(8) 市民一人当たりの市税負担状況



R3. 3. 31現在

人口	59,963 人
----	----------

(9) 一世帯当たりの市税負担状況



R3. 3. 31現在

世帯	27,877 世帯
----	-----------

(10) 市税の徴収に要する経費等の状況

(単位：千円)

区分	年度	H28	H29	H30	R1	R2
税 収 入 … A		8,518,199	8,792,098	8,766,824	8,842,327	8,847,719
市税 … B		6,898,907	7,104,605	7,073,473	7,131,145	7,114,336
個人の県民税		1,619,292	1,687,493	1,693,351	1,711,182	1,733,383
徴 税 費 … ア		297,934	257,573	254,827	284,322	262,167
人件費		196,321	194,232	190,653	196,795	199,716
基本給		107,380	105,155	103,050	104,659	103,557
諸手当 (a+b+c)		56,354	55,120	53,946	56,939	55,412
a. 時間外手当		10,810	7,873	6,911	6,378	6,017
b. 市税徴収手当		44	36	39	31	23
c. その他手当		45,500	47,211	46,996	50,530	49,372
共済組合負担金		32,551	33,921	33,513	35,125	33,499
報酬		0	0	0	0	7,122
委員報酬		36	36	144	72	126
諸費		11,154	11,198	10,964	10,479	8,833
旅費		8	137	0	0	0
賃金		3,174	2,916	3,096	2,295	0
印刷製本費、委託料等		7,972	8,145	7,868	8,184	8,833
納税貯蓄組合補助金		1,086	954	845	836	530
その他		89,373	51,189	52,365	76,212	53,088
県民税徴収取扱費 (収入) … イ		95,452	96,845	97,738	96,385	98,159
実質徴税费 (ア-イ) … ウ		202,482	160,728	157,089	187,937	164,008
税収入に対する徴税费の割合 (ア/A)		3.5%	2.9%	2.9%	3.2%	3.0%
市税に対する実質徴税费の割合 (ウ/B)		2.9%	2.3%	2.2%	2.6%	2.3%

(市町村税課税状況等の調 第39表から)

Ⅱ 賦 課

1. 個人市民税

(1) 調定額等 (決算)

○徴収区分別

(単位：人、千円)

区分		H28		H29		H30		R1		R2	
		納税義務者	個人市民税調定額	納税義務者	個人市民税調定額	納税義務者	個人市民税調定額	納税義務者	個人市民税調定額	納税義務者	個人市民税調定額
普通徴収	現年度分	10,805	593,012	10,626	617,788	10,073	565,382	10,023	574,623	10,038	573,803
	過年度分	26	10,565	42	9,818	23	15,145	44	12,397	35	10,524
	計	10,831	603,577	10,668	627,605	10,096	580,527	10,067	587,020	10,073	584,327
	前年度比	102.6%	109.6%	98.5%	104.0%	94.6%	92.5%	99.7%	101.1%	100.1%	99.5%
特別徴収	給与・年金分	21,444	1,833,856	21,993	1,897,032	22,576	1,955,351	22,888	1,995,708	22,561	2,027,949
	退職分離分	138	22,034	114	17,005	116	23,476	110	14,198	122	16,663
	計	21,582	1,855,890	22,107	1,914,037	22,692	1,978,827	22,998	2,009,906	22,683	2,044,613
	前年度比	98.7%	102.5%	102.4%	103.1%	102.6%	103.4%	101.3%	101.6%	98.6%	101.7%
合 計		32,413	2,459,468	32,775	2,541,642	32,788	2,559,354	33,065	2,596,926	32,756	2,628,940
前年度比		100.0%	104.2%	101.1%	103.3%	100.0%	100.7%	100.8%	101.5%	99.1%	101.2%
増減		△ 7	98,307	362	82,174	13	17,712	277	37,571	△ 309	32,014
平均課税額	市 民 一人当たり	38,766 円		40,370 円		41,084 円		42,284 円		43,290 円	
	一世帯当たり	90,252 円		92,778 円		93,159 円		94,184 円		94,942 円	
	納税義務者 一人当たり	75,879 円		77,548 円		78,058 円		78,540 円		80,258 円	
	前年度比	104.2%		102.2%		100.7%		100.6%		102.2%	
各年1月1日現在 住民基本台帳 による人口・世帯		63,444 人 27,251 世帯		62,958 人 27,395 世帯		62,296 人 27,473 世帯		61,416 人 27,573 世帯		60,728 人 27,690 世帯	

○税区分別調定額

(単位：円)

区分		H28	H29	H30	R1	R2
均等割	現年度	104,465,128	106,063,743	105,214,573	106,548,012	105,950,518
	過年度	199,399	146,995	45,476	276,092	333,200
	計	104,664,527	106,210,738	105,260,049	106,824,104	106,283,718
	前年度比	103.2%	101.5%	99.1%	101.5%	99.5%
所得割	現年度	2,344,877,589	2,426,755,028	2,440,732,911	2,478,949,491	2,513,083,365
	過年度	9,925,587	8,676,063	13,361,239	11,152,041	9,572,532
	計	2,354,803,176	2,435,431,091	2,454,094,150	2,490,101,532	2,522,655,897
	前年度比	104.2%	103.4%	100.8%	101.5%	101.3%
合 計		2,459,467,703	2,541,641,829	2,559,354,199	2,596,925,636	2,628,939,615

(2) 税区別納税義務者数等

年度	区分 所得 区分	納税義務者数 (人)				税額 (千円)				
		均等割 のみ	均等割 と 所得割	計		均等割 のみ	均等割と所得割		計	
				構成比	均等割額		均等割額	所得割額	均等割額	所得割額
R3	給与	1,710	22,273	23,983	79.8%	5,985	77,956	1,998,348	2,082,289	83.1%
	営業等	287	1,028	1,315	4.4%	1,004	3,598	163,522	168,124	6.7%
	農業	177	349	526	1.8%	620	1,221	42,304	44,145	1.8%
	その他	1,126	3,089	4,215	14.0%	3,941	10,812	194,656	209,409	8.4%
	家屋敷等	0	0	0	0.0%	0	0	0	0	0.0%
	合 計	3,300	26,739	30,039	100.0%	11,550	93,587	2,398,830	2,503,967	100.0%
R2	給与	1,807	22,438	24,245	80.3%	6,325	78,533	2,052,863	2,137,721	81.9%
	営業等	283	956	1,239	4.1%	990	3,346	163,654	167,990	6.5%
	農業	164	393	557	1.8%	574	1,376	40,652	42,602	1.6%
	その他	1,095	3,063	4,158	13.8%	3,833	10,720	247,098	261,651	10.0%
	家屋敷等	0	0	0	0.0%	0	0	0	0	0.0%
	合 計	3,349	26,850	30,199	100.0%	11,722	93,975	2,504,267	2,609,964	100.0%
R1	給与	1,888	22,400	24,288	79.9%	6,608	78,400	2,014,410	2,099,418	81.7%
	営業等	273	980	1,253	4.1%	955	3,430	161,560	165,945	6.5%
	農業	181	510	691	2.3%	634	1,785	59,895	62,314	2.4%
	その他	1,096	3,083	4,179	13.7%	3,836	10,791	226,298	240,925	9.4%
	家屋敷等	0	0	0	0.0%	0	0	0	0	0.0%
	合 計	3,438	26,973	30,411	100.0%	12,033	94,406	2,462,163	2,568,602	100.0%
H30	給与	2,004	22,183	24,187	79.9%	7,014	77,641	1,988,582	2,073,237	82.1%
	営業等	278	1,035	1,313	4.3%	973	3,622	175,292	179,887	7.1%
	農業	163	601	764	2.5%	571	2,103	82,982	85,656	3.4%
	その他	1,004	3,020	4,024	13.3%	3,514	10,570	174,054	188,138	7.4%
	家屋敷等	0	0	0	0.0%	0	0	0	0	0.0%
	合 計	3,449	26,839	30,288	100.0%	12,072	93,936	2,420,910	2,526,918	100.0%
H29	給与	2,071	21,913	23,984	79.5%	7,249	76,695	1,954,999	2,038,943	81.0%
	営業等	258	1,042	1,300	4.3%	903	3,647	178,173	182,723	7.3%
	農業	164	695	859	2.8%	574	2,433	113,839	116,846	4.6%
	その他	1,002	3,012	4,014	13.3%	3,507	10,542	163,964	178,013	7.1%
	家屋敷等	0	0	0	0.0%	0	0	0	0	0.0%
	合 計	3,495	26,662	30,157	100.0%	12,233	93,317	2,410,975	2,516,525	100.0%

※各年度の数値は、特別徴収について当初賦課分の数値に6月分の変更を行ったもの。減免分除く。

所得割の分離譲渡分は、給与ほか各所得区分に含まれている。

所得区分のその他とは、雑所得、譲渡所得、山林所得等である。

(市町村課税状況等の調 第2表から)

(3) 所得割納税義務者数等

年度	所得区分	納税義務者数		所得金額		課税標準額			所得割額		
		(人)	構成比	(千円)	構成比	(千円)	構成比	一人当たり (円)	(千円)	構成比	一人当たり (円)
R3	給与	22,195	83.0%	61,004,831	83.8%	34,839,117	81.2%	1,569,683	2,089,436	82.1%	94,140
	営業等	1,022	3.8%	4,051,294	5.6%	2,809,141	6.6%	2,748,670	168,517	6.6%	164,889
	農業	345	1.3%	1,140,915	1.6%	660,629	1.5%	1,914,867	39,642	1.6%	114,904
	その他	2,928	11.0%	5,360,242	7.3%	2,714,226	6.3%	926,990	163,042	6.4%	55,684
	分離譲渡	249	0.9%	1,216,760	1.7%	1,868,976	4.4%	7,505,928	84,388	3.3%	338,908
	合計	26,739	100.0%	72,774,042	100.0%	42,892,089	100%	1,604,102	2,545,025	100.0%	95,180
R2	給与	22,356	83.3%	59,475,203	84.1%	35,430,305	77.9%	1,584,823	2,124,977	80.5%	95,052
	営業等	947	3.5%	3,768,979	5.3%	2,703,163	5.9%	2,854,449	162,150	6.1%	171,225
	農業	392	1.5%	1,219,141	1.7%	698,553	1.5%	1,782,023	42,149	1.6%	107,523
	その他	2,888	10.7%	4,995,009	7.1%	2,648,969	5.8%	917,233	159,551	6.1%	55,246
	分離譲渡	267	1.0%	1,276,579	1.8%	4,025,057	8.9%	15,075,120	150,759	5.7%	564,640
	合計	26,850	100.0%	70,734,911	100.0%	45,506,047	100.0%	1,694,825	2,639,586	100.0%	98,309
R1	給与	22,335	82.8%	58,787,644	83.6%	34,892,425	78.9%	1,562,231	2,092,637	80.9%	93,693
	営業等	976	3.6%	3,880,136	5.5%	2,811,783	6.3%	2,880,925	168,677	6.5%	172,825
	農業	503	1.9%	1,750,802	2.5%	1,020,740	2.3%	2,029,304	61,221	2.4%	121,712
	その他	2,927	10.8%	4,951,952	7.0%	2,553,469	5.7%	872,384	153,090	5.9%	52,303
	分離譲渡	232	0.9%	970,928	1.4%	2,946,733	6.7%	12,701,435	110,020	4.3%	474,224
	合計	26,973	100.0%	70,341,462	100.0%	44,225,150	100.0%	1,639,608	2,585,645	100.0%	95,860
H30	給与	22,121	82.4%	57,581,100	82.4%	34,131,620	80.1%	1,542,951	2,046,999	80.8%	92,536
	営業等	1,028	3.8%	4,091,070	5.9%	2,970,431	7.0%	2,889,524	178,181	7.0%	173,328
	農業	594	2.2%	2,275,452	3.3%	1,403,247	3.3%	2,362,369	84,167	3.3%	141,695
	その他	2,868	10.7%	4,858,151	6.9%	2,480,370	5.8%	864,843	148,705	5.9%	51,850
	分離譲渡	228	0.9%	1,075,382	1.5%	1,641,519	3.8%	7,199,645	74,378	3.0%	326,219
	合計	26,839	100.0%	69,881,155	100.0%	42,627,187	100.0%	1,588,255	2,532,430	100.0%	94,356
H29	給与	21,866	82.0%	56,665,199	81.8%	33,676,620	79.8%	1,540,136	2,019,708	80.4%	92,368
	営業等	1,036	3.9%	4,054,365	5.9%	2,941,598	7.0%	2,839,380	176,452	7.0%	170,320
	農業	692	2.6%	2,919,610	4.2%	1,925,851	4.6%	2,783,022	115,519	4.6%	166,935
	その他	2,869	10.8%	4,856,204	7.0%	2,470,699	5.8%	861,171	148,123	5.9%	51,629
	分離譲渡	199	0.7%	741,942	1.1%	1,166,852	2.8%	5,863,578	51,775	2.1%	260,176
	合計	26,662	100.0%	69,237,320	100.0%	42,181,620	100.0%	1,582,088	2,511,577	100.0%	94,201

※各年度の数値は、特別徴収について当初賦課後に6月分の変更を行ったもの。減免分含む。

所得区分のその他とは、雑所得、山林所得等である。

(市町村税課税状況等の調 第5表～11表総括表から)

(4) 課税標準額別納税義務者数等

年度	区分 課税標準額	納税義務者数		総所得金額 (千円)	課税標準額 (千円)	税額(所得割)	
		(人)	構成比			(千円)	構成比
R3	10万円以下	1,186	4.4%	1,164,950	226,460	7,261	0.3%
	10万円超100万円以下	11,473	42.9%	17,333,883	6,629,840	356,357	14.9%
	100万円超200万円以下	8,198	30.7%	21,143,124	11,696,220	652,802	27.2%
	200万円超300万円以下	2,977	11.1%	11,717,189	7,326,470	417,965	17.4%
	300万円超400万円以下	1,651	6.2%	8,588,658	5,703,727	331,970	13.8%
	400万円超550万円以下	634	2.4%	4,133,166	2,919,838	171,247	7.1%
	550万円超700万円以下	199	0.7%	1,673,167	1,279,079	71,833	3.0%
	700万円超1千万円以下	175	0.7%	1,789,699	1,441,870	82,717	3.4%
	1千万円超	246	0.9%	6,200,518	5,668,585	306,678	12.8%
	合計(分離課税含む)	26,739	100.0%	73,744,354	42,892,089	2,398,830	100.0%
	前年度比	99.6%	-	99.9%	94.3%	95.8%	-
合計のうち分離課税分	249	-	2,187,072	1,868,976	76,969	-	
R2	10万円以下	1,240	4.6%	1,215,378	361,219	11,848	0.5%
	10万円超100万円以下	11,532	42.9%	16,200,519	6,600,794	358,534	14.3%
	100万円超200万円以下	8,048	30.0%	20,323,813	11,878,665	656,715	26.2%
	200万円超300万円以下	2,995	11.2%	11,464,797	7,388,783	423,314	16.9%
	300万円超400万円以下	1,744	6.5%	8,926,139	6,075,862	354,854	14.2%
	400万円超550万円以下	660	2.5%	4,236,327	3,029,640	177,922	7.1%
	550万円超700万円以下	221	0.8%	1,804,823	1,379,633	78,758	3.1%
	700万円超1千万円以下	161	0.6%	1,624,621	1,322,918	76,495	3.1%
	1千万円超	249	0.9%	8,008,398	7,468,533	365,827	14.6%
	合計(分離課税含む)	26,850	100.0%	73,804,815	45,506,047	2,504,267	100.0%
	前年度比	99.5%	-	101.7%	102.9%	101.7%	-
合計のうち分離課税分	267	-	4,346,483	4,025,057	139,083	-	
R1	10万円以下	1,254	4.6%	1,323,604	444,807	13,602	0.6%
	10万円超100万円以下	11,805	43.8%	16,878,356	7,010,809	372,422	15.1%
	100万円超200万円以下	8,004	29.7%	19,935,396	11,594,694	647,291	26.3%
	200万円超300万円以下	2,964	11.0%	11,396,253	7,309,108	420,007	17.1%
	300万円超400万円以下	1,643	6.1%	8,399,897	5,701,193	334,616	13.6%
	400万円超550万円以下	683	2.5%	4,561,983	3,327,544	190,008	7.7%
	550万円超700万円以下	209	0.8%	1,686,982	1,290,974	75,749	3.1%
	700万円超1千万円以下	167	0.6%	1,713,679	1,383,631	80,586	3.3%
	1千万円超	244	0.9%	6,698,149	6,162,390	327,882	13.3%
	合計(分離課税含む)	26,973	100.0%	72,594,299	44,225,150	2,462,163	100.0%
	前年度比	100.5%	-	102.6%	103.7%	101.7%	-
合計のうち分離課税分	232	-	3,223,765	2,946,733	106,564	-	

年度	区分 課税標準額	納税義務者数		総所得金額 (千円)	課税標準額 (千円)	税額(所得割)	
		(人)	構成比			(千円)	構成比
H30	10万円以下	1,267	4.7%	1,147,227	296,771	9,184	0.4%
	10万円超100万円以下	11,973	44.6%	16,817,709	6,848,556	372,131	15.4%
	100万円超200万円以下	7,719	28.8%	19,035,922	11,005,419	619,841	25.6%
	200万円超300万円以下	2,882	10.7%	11,081,484	7,091,104	410,486	17.0%
	300万円超400万円以下	1,671	6.2%	8,579,191	5,850,922	342,756	14.2%
	400万円超550万円以下	684	2.6%	4,377,300	3,149,758	185,270	7.7%
	550万円超700万円以下	228	0.8%	1,840,476	1,418,990	83,196	3.4%
	700万円超1千万円以下	160	0.6%	1,622,079	1,308,524	76,692	3.2%
	1千万円超	255	1.0%	6,229,328	5,657,143	321,354	13.3%
	合計(分離課税含む)	26,839	100.0%	70,730,716	42,627,187	2,420,910	100.0%
	前年度比	100.7%	-	101.2%	101.1%	100.4%	-
合計のうち分離課税分	228	-	1,924,943	1,641,519	71,236	-	
H29	10万円以下	1,257	4.7%	1,108,877	267,573	8,262	0.3%
	10万円超100万円以下	12,075	45.3%	16,878,897	6,895,735	374,893	15.5%
	100万円超200万円以下	7,462	28.0%	18,212,807	10,519,648	595,883	24.7%
	200万円超300万円以下	2,784	10.4%	10,783,984	6,979,431	402,416	16.7%
	300万円超400万円以下	1,700	6.4%	8,641,987	5,872,817	346,904	14.4%
	400万円超550万円以下	744	2.8%	4,769,823	3,449,100	203,227	8.4%
	550万円超700万円以下	237	0.9%	1,907,815	1,462,783	86,678	3.6%
	700万円超1千万円以下	151	0.6%	1,545,353	1,258,833	73,821	3.1%
	1千万円超	252	0.9%	6,032,897	5,475,700	318,891	13.2%
	合計(分離課税含む)	26,662	100.0%	69,882,440	42,181,620	2,410,975	100.0%
	前年度比	101.8%	-	103.6%	103.8%	103.6%	-
合計のうち分離課税分	199	-	1,387,062	1,166,852	49,705	-	

※各年度の数値は、特別徴収について当初賦課分の数値に6月分の変更を行ったもの。減免分含む。

(所得割・市町村課税状況等の調 第11・12表から)

(5) 特別徴収及び青色申告の状況

年度	特別徴収							青色 申告者数 (人)
	特別徴収義務者数		納税義務者数(人)		税額(所得割)(千円)			
	(人)	前年度比	給与	年金	給与	年金	合計	
R3	3,109	100.8%	20,569	4,180	1,874,601	84,007	1,958,608	1,622
R2	3,084	100.2%	20,467	3,930	1,925,023	78,820	2,003,843	1,544
R1	3,079	102.6%	20,489	3,831	1,866,746	77,375	1,944,121	1,718
H30	3,001	103.3%	20,166	3,714	1,829,220	77,235	1,906,455	1,789
H29	2,906	102.6%	19,548	3,620	1,775,813	75,078	1,850,891	1,759

※特別徴収の各年度の数値は、当初賦課分の数値に6月分の変更を行ったもの。

(市町村税課税状況等の調 第3・24表から)

2. 法人市民税

(1) 調定額

(単位：千円)

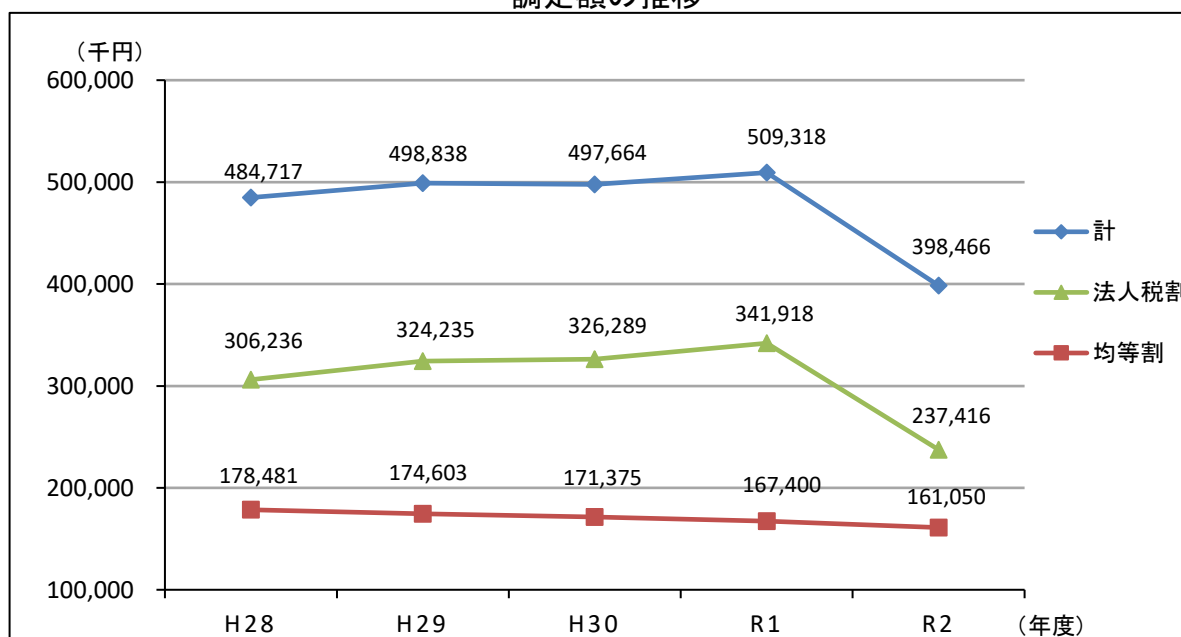
年度 区分	H28	H29	H30	R1	R2
均等割	178,481	174,603	171,375	167,400	161,050
法人税割	306,236	324,235	326,289	341,918	237,416
計	484,717	498,838	497,664	509,318	398,466
前年度比	95.3%	102.9%	99.8%	102.3%	78.2%

(2) 月別申告件数

(単位：件)

年度 区分	H28	H29	H30	R1	R2
4月	110	102	115	105	112
5月	417	420	409	415	356
6月	206	217	212	211	354
7月	162	163	172	170	202
8月	212	218	218	220	208
9月	110	112	109	103	124
10月	135	144	130	126	134
11月	315	313	302	308	298
12月	87	84	97	92	97
1月	104	107	59	93	60
2月	272	255	255	240	261
3月	97	103	135	104	98
計	2,227	2,238	2,213	2,187	2,304
前年度比	102.5%	100.5%	98.9%	98.8%	105.3%

調定額の推移



(3) 納税義務者数

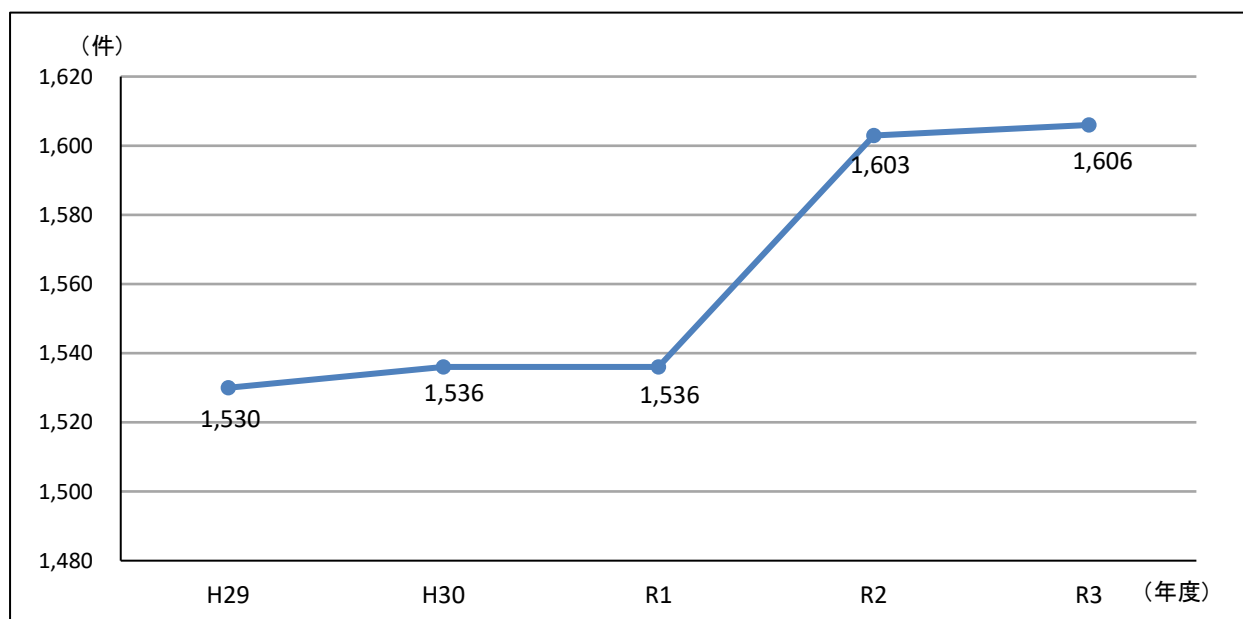
(単位：件)

区分		年度		H29	H30	R1	R2	R3
		法人の区分	資本金等の額					
資本金等の額 を 有する法人	50億円超	50人超	10	10	9	8	8	
	10億円超 50億円以下	50人超	4	4	4	3	3	
	10億円超	50人以下	93	93	94	92	87	
	1億円超 10億円以下	50人超	7	7	6	7	8	
		50人以下	63	65	66	72	66	
	1千万円超 1億円以下	50人超	26	26	27	29	30	
		50人以下	271	273	270	266	276	
1千万円以下	50人超	11	11	10	9	10		
上記以外の法人等			1,045	1,047	1,050	1,117	1,118	
合計			1,530	1,536	1,536	1,603	1,606	
前年度比			101.2%	100.4%	100.0%	104.4%	100.2%	

※各年度の納税義務者数は、前年7月2日から当該年度7月1日までの1年間に申告義務がある法人の数

(市町村税課税状況等の調 第1表から)

法人・納税義務者数の推移



3. 固定資産税

(1) 土地（法定免税点以上・当初）

区分		年度	H29	H30	R1	R2	R3
宅地	筆数（筆）		70,060	72,596	72,977	73,267	73,975
	地積（㎡）		18,149,901	18,477,314	18,564,308	18,699,939	18,829,862
	評価額(千円)		118,466,543	119,319,641	119,529,017	119,800,388	119,784,891
	課税標準額(千円)		49,190,094	49,380,226	49,416,318	49,549,902	49,371,107
		前年度比		99.7%	100.4%	100.1%	100.3%
田	筆数（筆）		37,827	37,404	37,404	37,388	37,363
	地積（㎡）		86,138,845	85,624,374	85,597,892	85,523,687	85,492,038
	評価額(千円)		4,140,710	4,118,660	4,116,545	4,112,104	4,109,445
	課税標準額(千円)		4,135,988	4,102,062	4,097,963	4,091,477	4,099,277
		前年度比		99.7%	99.2%	99.9%	99.8%
畑	筆数（筆）		14,875	14,219	14,196	14,219	14,223
	地積（㎡）		26,694,559	26,354,411	26,345,523	26,366,091	26,424,098
	評価額(千円)		443,083	439,736	439,234	439,694	440,657
	課税標準額(千円)		443,015	439,222	438,670	438,383	439,659
		前年度比		100.5%	99.1%	99.9%	99.9%
その他	筆数（筆）		38,072	39,366	39,512	39,491	39,566
	地積（㎡）		140,201,730	140,934,119	141,201,409	141,290,326	141,257,096
	評価額(千円)		8,643,264	9,258,704	9,448,360	10,393,075	10,283,663
	課税標準額(千円)		6,855,171	7,265,019	7,399,520	8,059,508	7,938,405
		前年度比		101.6%	106.0%	101.9%	108.9%
合計	筆数（筆）		160,834	163,585	164,089	164,365	165,127
	地積（㎡）		271,185,035	271,390,218	271,709,132	271,880,043	272,003,094
	評価額(千円)		131,693,600	133,136,741	133,533,156	134,745,261	134,618,656
	課税標準額(千円)		60,624,268	61,186,529	61,352,471	62,139,270	61,848,448
		前年度比		99.9%	100.9%	100.3%	101.3%

(2) 家屋（法定免税点以上・当初）

区分		年度				
		H29	H30	R1	R2	R3
木造	棟数（棟）	32,625	32,779	32,941	33,109	33,153
	床面積（㎡）	4,208,962	4,227,721	4,248,413	4,266,760	4,269,009
	決定価格(千円)	60,291,104	59,164,395	60,751,377	62,441,474	60,914,771
	平均価格(円/㎡)	14,324	13,994	14,300	14,634	14,269
	課税標準額(千円)	60,290,977	59,164,268	60,751,377	62,441,474	60,769,814
	前年度比	102.0%	98.1%	102.7%	102.8%	97.3%
非木造	棟数（棟）	4,262	4,349	4,377	4,383	4,277
	床面積（㎡）	1,411,923	1,419,461	1,427,275	1,437,893	1,319,411
	決定価格(千円)	46,328,257	44,886,961	45,583,991	46,349,923	40,144,915
	平均価格(円/㎡)	32,812	31,623	31,938	32,235	30,426
	課税標準額(千円)	46,199,924	44,766,366	45,454,768	46,236,097	38,664,985
	前年度比	102.1%	96.9%	101.5%	101.7%	83.6%
合計	棟数（棟）	36,887	37,128	37,318	37,492	37,430
	床面積（㎡）	5,620,885	5,647,182	5,675,688	5,704,653	5,588,420
	決定価格(千円)	106,619,361	104,051,356	106,335,368	108,791,397	101,059,686
	平均価格(円/㎡)	18,968	18,425	18,735	19,071	18,084
	課税標準額(千円)	106,490,901	103,930,634	106,206,145	108,677,571	99,434,799
	前年度比	102.0%	97.6%	102.2%	102.3%	91.5%

(3) 償却資産（法定免税点以上・当初）

(単位：千円)

区分		年度				
		課税標準額				
		H29	H30	R1	R2	R3
構築物		6,642,277	6,739,232	7,596,392	8,513,453	7,429,859
	前年度比	106.8%	101.5%	112.7%	112.1%	87.3%
機械及び装置		16,137,899	17,341,649	16,591,231	22,141,190	21,185,992
	前年度比	107.3%	107.5%	95.7%	133.5%	95.7%
船舶		9,708	14,555	10,090	9,132	2,855
	前年度比	79.2%	149.9%	69.3%	90.5%	31.3%
車輛及び運搬具		206,917	239,090	212,549	237,800	209,146
	前年度比	99.4%	115.5%	88.9%	111.9%	88.0%
工具器具及び備品		4,407,664	4,507,804	4,498,766	4,456,474	4,000,500
	前年度比	110.1%	102.3%	99.8%	99.1%	89.8%
総務大臣配分のもの		22,612,229	21,908,055	21,294,967	20,794,654	22,878,047
	前年度比	108.9%	96.9%	97.2%	97.7%	110.0%
合計		50,016,694	50,750,385	50,203,995	56,152,703	55,706,399
	前年度比	108.1%	101.5%	98.9%	111.8%	99.2%

(4) 純固定資産税における課税標準額・調定額の推移

○課税標準額（法定免税点以上・当初）

（単位：千円）

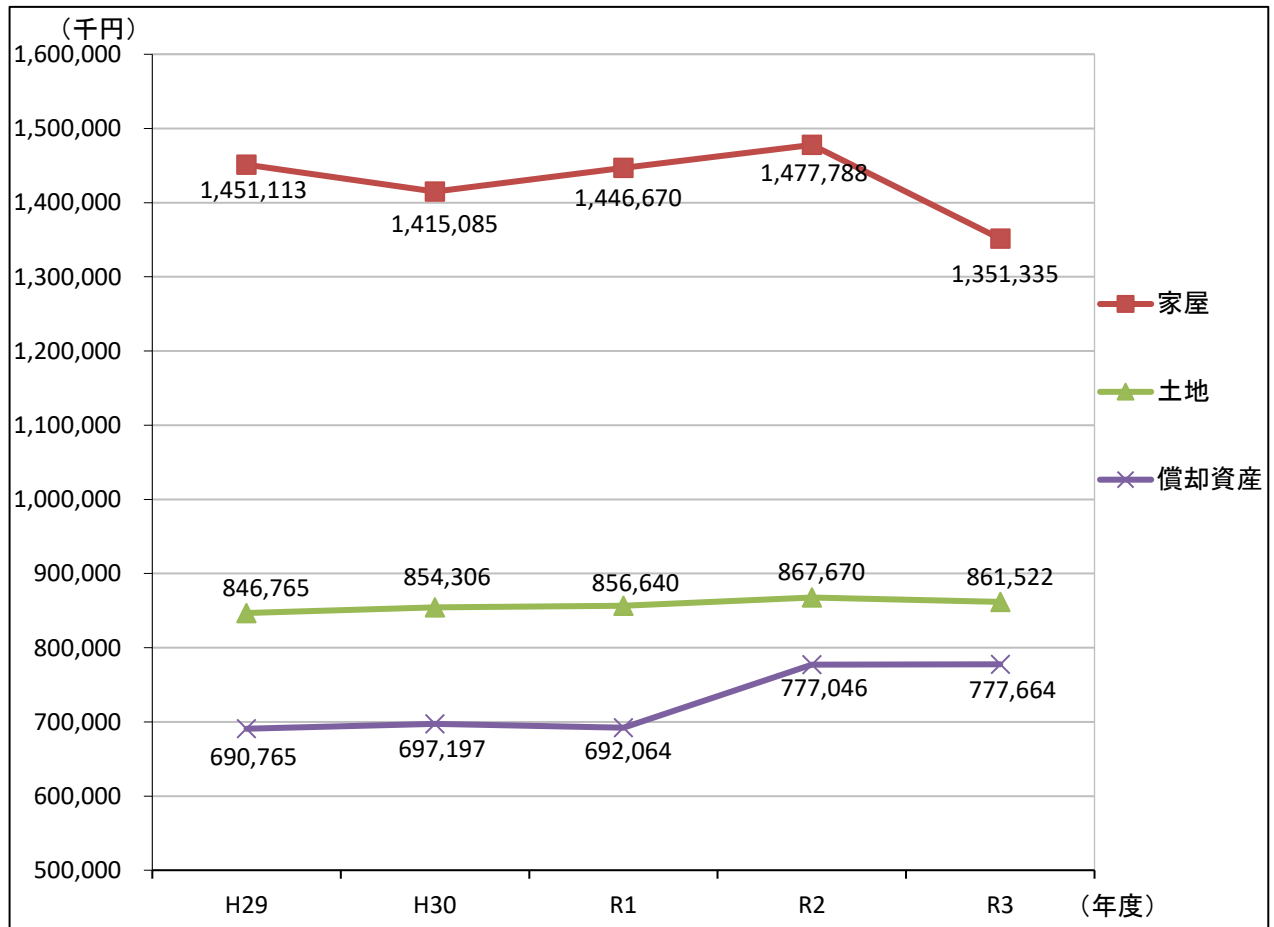
区分 \ 年度	H29	H30	R1	R2	R3
土地	60,624,268	61,186,529	61,352,471	62,139,270	61,848,448
家屋	106,490,901	103,930,634	106,206,145	108,677,571	99,434,799
償却資産	50,016,694	50,750,385	50,203,995	56,152,703	55,706,399
合計	217,131,863	215,867,548	217,762,611	226,969,544	216,989,646

○調定額（当初）

（単位：千円）

区分 \ 年度	H29	H30	R1	R2	R3
土地	846,765	854,306	856,640	867,670	861,522
家屋	1,451,113	1,415,085	1,446,670	1,477,788	1,351,335
償却資産	690,765	697,197	692,064	777,046	777,664
合計	2,988,643	2,966,588	2,995,374	3,122,504	2,990,521

資産区分別の調定額の推移



(5) 納税義務者一人当たり純固定資産税負担（法定免税点以上・当初）

区分 \ 年度	H29	H30	R1	R2	R3
納税義務者（人）	28,061	28,111	28,078	28,121	28,068
前年度比	100.0%	100.2%	99.9%	100.2%	99.8%
調定額（千円）	2,988,643	2,966,588	2,995,374	3,122,504	2,990,521
前年度比	102.6%	99.3%	101.0%	104.2%	95.8%
一人当たり税額（円）	106,505	105,531	106,680	111,038	106,546
前年度比	102.6%	99.1%	101.1%	104.1%	96.0%

(6) 土地の異動等

(単位：件、筆)

年	所有権移転		分 筆		合 筆		地目変更		その他		合 計	
	件数	筆数	件数	筆数	件数	筆数	件数	筆数	件数	筆数	件数	筆数
R2	7,322	7,322	279	685	34	143	225	253	44	49	7,904	8,452
R1	6,495	6,495	222	588	29	214	181	365	84	150	7,011	7,812
H30	7,169	7,169	235	648	20	77	216	482	94	162	7,734	8,538
H29	6,880	6,880	203	572	20	53	270	2,930	99	254	7,472	10,689
H28	5,220	5,220	169	476	13	52	298	835	48	108	5,748	6,691

(7) 家屋の異動等

(単位：件)

年	登記の異動			家屋調査の内訳					減失家屋
	所有権移転等	表示登記等	合 計	木造新築	非木造新築	木造増築	非木造増築	合 計	
R2	756	627	1,383	301	51	13	0	365	133
R1	705	588	1,293	320	28	16	1	365	275
H30	667	577	1,244	272	39	13	1	325	223
H29	655	594	1,249	278	52	19	1	350	995
H28	701	637	1,338	237	45	13	3	298	481

(8) 土地の価格

(単位：円)

地目	H29		H30		R1		R2		R3	
	最高	最低	最高	最低	最高	最低	最高	最低	最高	最低
田 (1,000㎡)	98,500	23,200	98,500	23,200	98,500	23,200	98,500	23,200	98,500	23,200
畑 (1,000㎡)	35,400	6,600	35,400	6,600	35,400	6,600	35,400	6,600	35,400	7,700
宅地 (1㎡)	23,319	455	23,412	585	23,412	555	23,412	544	23,412	524
池沼 (1,000㎡)	77,000	6,700	77,000	6,700	77,000	6,700	77,000	6,700	79,700	25,700
山林 (1,000㎡)	25,600	6,150	25,600	6,150	25,600	6,150	25,600	6,150	25,600	6,150
原野 (1,000㎡)	23,000	5,400	23,000	5,400	23,000	5,400	23,000	5,400	23,000	5,400
雑種地 ※	18,108	5,400	18,396	5,400	18,396	5,400	18,396	5,400	18,396	5,400

※雑種地の価格については、最高価格は1㎡、最低価格は1,000㎡当たりの価格である。

(9) 土地、家屋価格等縦覧帳簿の縦覧状況

(単位：件)

区分		H29	H30	R1	R2	R3
縦覧者数		1	1	4	1	2
縦覧件数	土地	1	1	4	1	2
	家屋	1	1	0	0	0
	計	2	2	4	1	2
審査申出件数		0	1	0	2	1

(10) 都市計画税 (当初)

(単位：千円)

区分		H29	H30	R1	R2	R3
課税標準額	土地	53,619,902	54,177,770	54,432,210	54,645,245	54,438,232
	前年度比	100.1%	101.0%	100.5%	100.4%	99.6%
	家屋	72,882,711	71,285,317	72,880,035	74,831,018	70,648,086
	前年度比	102.6%	97.8%	102.2%	102.7%	94.4%
	計	126,502,613	125,463,087	127,312,245	129,476,263	125,086,318
	前年度比	101.6%	99.2%	101.5%	101.7%	96.6%
調定額		252,011	249,929	253,627	257,947	249,169
	前年度比	101.6%	99.2%	101.5%	101.7%	96.6%
納税義務者数(人)		19,901	19,970	19,983	20,073	20,106
	前年度比	100.2%	100.3%	100.1%	100.5%	100.2%

(11) 交付金（当初）

（単位：円）

区分 \ 年度	H29	H30	R1	R2	R3
青森県	2,987,500	2,920,000	2,855,300	2,796,100	2,471,600
前年度比	113.0%	97.7%	97.8%	97.9%	88.4%
環境省	1,535,500	1,535,500	1,641,700	1,625,600	1,622,100
前年度比	95.9%	100.0%	106.9%	99.0%	99.8%
厚生労働省大臣官房	344,800	330,900	318,400	312,100	301,800
前年度比	94.4%	96.0%	96.2%	98.0%	96.7%
東北森林管理局	11,809,200	11,796,400	11,885,900	11,865,000	11,850,800
前年度比	101.3%	99.9%	100.8%	99.8%	99.9%
東北地方整備局	273,300	257,200	239,000	228,000	221,700
前年度比	95.8%	94.1%	92.9%	95.4%	97.2%
仙台国税局	1,018,400	956,200	898,600	857,200	801,800
前年度比	82.9%	93.9%	94.0%	95.4%	93.5%
青森地方法務局	279,600	267,800	256,600	245,900	235,800
前年度比	95.7%	95.8%	95.8%	95.8%	95.9%
青森地方検察庁	89,200	84,400	79,700	75,200	70,900
前年度比	94.5%	94.6%	94.4%	94.4%	94.3%
青森地方裁判所	265,800	256,900	248,400	240,500	232,900
前年度比	96.5%	96.7%	96.7%	96.8%	96.8%
八戸市	1,944,800	1,939,700	1,806,300	1,801,000	1,798,500
前年度比	98.8%	99.7%	93.1%	99.7%	99.9%
合計	20,548,100	20,345,000	20,229,900	20,046,600	19,607,900
前年度比	100.7%	99.0%	99.4%	99.1%	97.8%

(12) 特別土地保有税

H15から課税停止

4. 諸 税

(1) 軽自動車税 (各年 4 月 1 日現在)

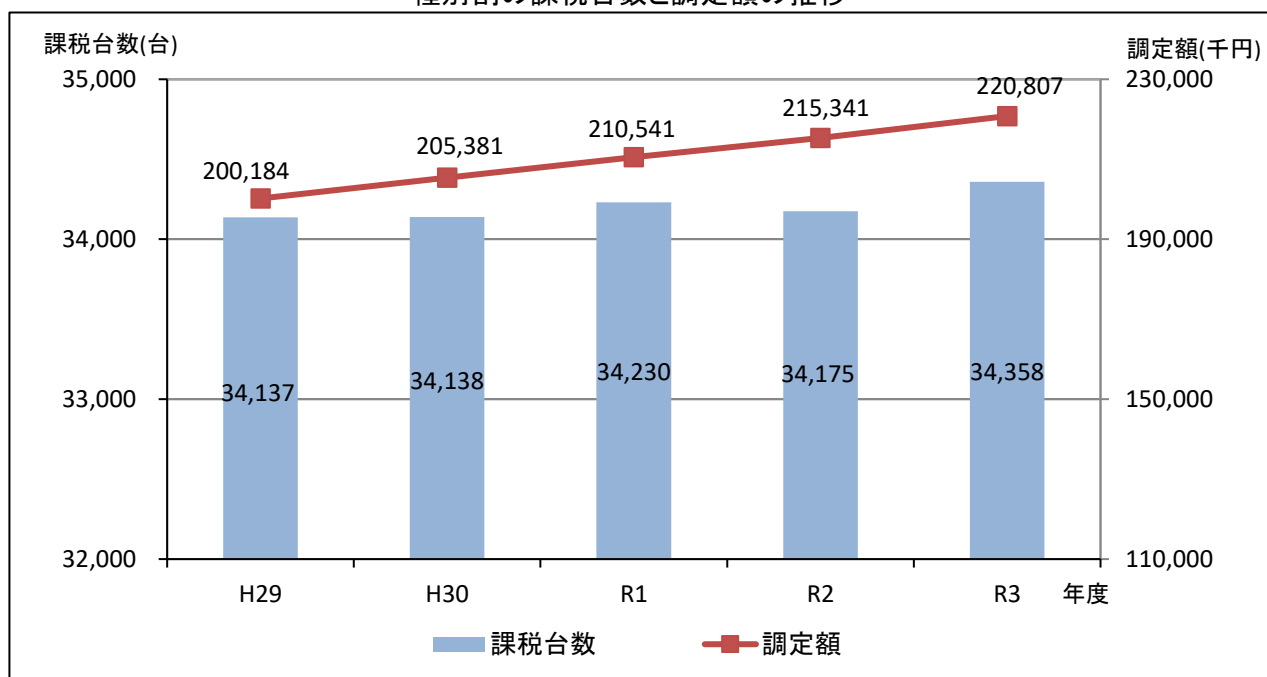
①種別割

(単位：台)

区分		年度	H29	H30	R1	R2	R3
原 動 機 付 自 転 車 計			2,923	2,815	2,657	2,555	2,476
	50cc以下		2,460	2,345	2,189	2,072	1,978
	90cc以下		234	231	222	217	218
	125cc以下		229	239	246	266	280
二 輪 車 (250cc 以 下)			651	667	660	644	660
小型自動二輪(250cc超)			610	651	642	654	672
三 輪 車			0	0	0	0	0
四 輪 車 計			23,036	23,061	23,259	23,241	23,377
貨 物	自家用		7,440	7,357	7,410	7,375	7,406
	営業用		88	92	100	94	91
乗 用	自家用		15,508	15,612	15,749	15,772	15,880
	営業用		0	0	0	0	0
小 特 型 殊	農耕用		6,230	6,235	6,248	6,243	6,288
	その他		632	652	708	777	824
雪 上 車			0	0	0	0	0
ミ ニ カ ー			55	57	56	61	61
合 計			34,137	34,138	34,230	34,175	34,358
調定額 (千円)			200,184	205,381	210,541	215,341	220,807

※R1.9までは軽自動車税として、R1.10からは軽自動車税の種別割として区分される。

種別割の課税台数と調定額の推移



②環境性能割

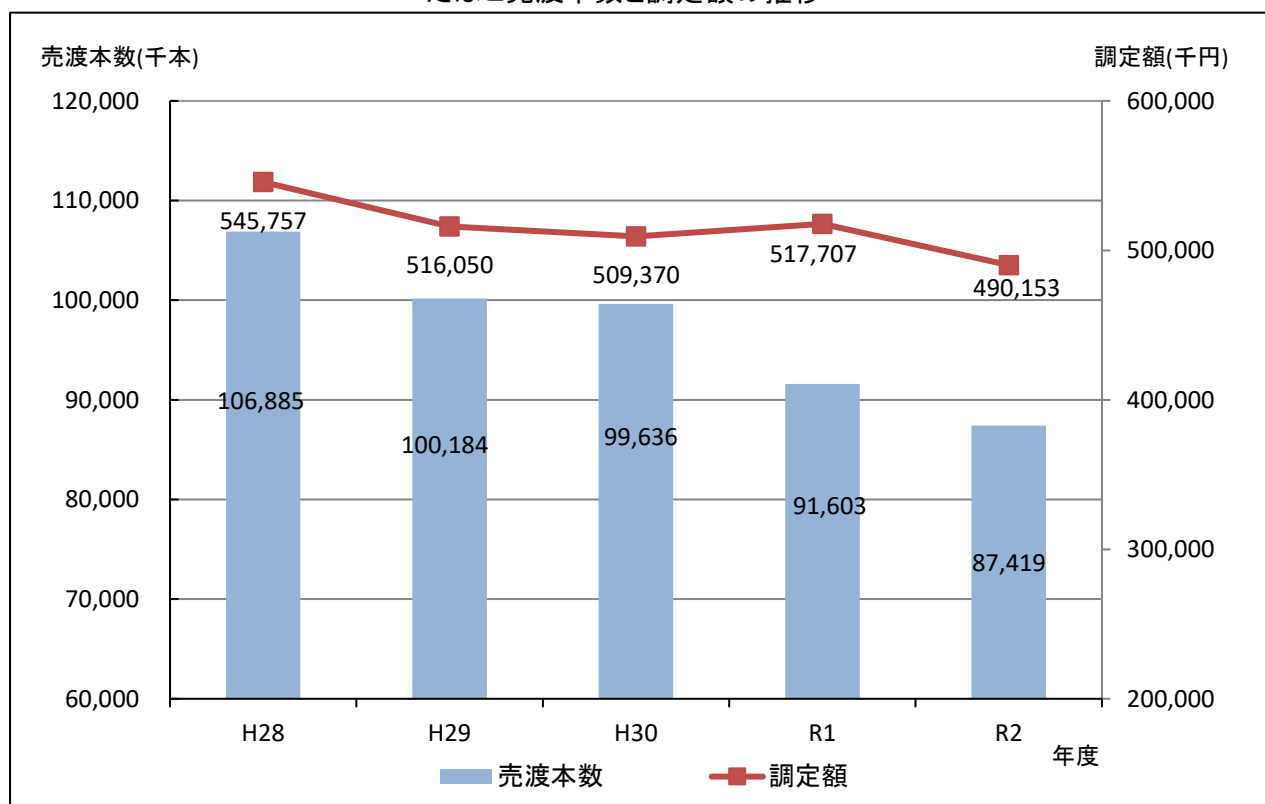
区分 \ 年度	H28	H29	H30	R1	R2
調定額(千円)	—	—	—	2,546	9,335
対象台数(台)	—	—	—	142	574

※対象台数は、県への徴収取扱費支払の基礎となる台数

(2)市たばこ税

区分 \ 年度	H28	H29	H30	R1	R2
売渡本数(千本)	106,885	100,184	99,636	91,603	87,419
前年度比	98.6%	93.7%	99.5%	91.9%	95.4%
調定額(千円)	545,757	516,050	509,370	517,707	490,153
前年度比	99.1%	94.6%	98.7%	101.6%	94.7%
税率(千本当たり)					
旧三級品以外	5,262円	5,262円	5,262円 (10月～5,692円)	5,692円	5,692円 (10月～6,122円)
旧三級品	2,925円	3,355円	4,000円	4,000円 (10月～5,692円)	

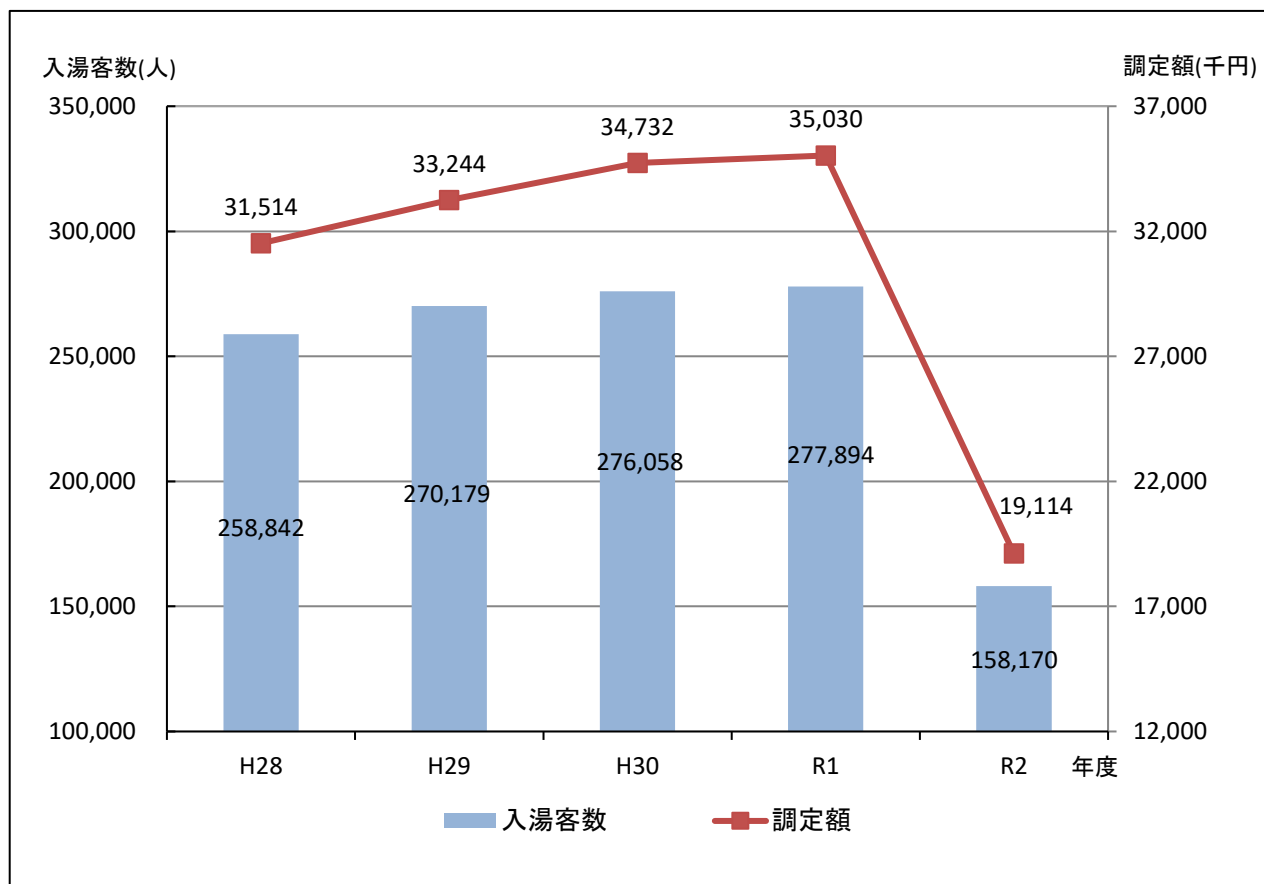
たばこ売渡本数と調定額の推移



(3)入湯税

区分 \ 年度	H28	H29	H30	R1	R2
入湯客数(人)	258,842	270,179	276,058	277,894	158,170
課税対象者	251,594	262,250	271,399	274,272	154,054
課税免除対象者	7,248	7,929	4,659	3,622	4,116
入湯客数前年度比	98.3%	104.4%	102.2%	100.7%	56.9%
特別徴収義務者数(人)	25	24	20	20	20
調定額(千円)	31,514	33,244	34,732	35,030	19,114
調定額前年度比	99.1%	105.5%	104.5%	100.9%	54.6%

入湯客数と調定額の推移



5. 国民健康保険税

(1) 加入状況

区分 年度	市全体の 世帯数 (世帯)	市全体の 人口 (人)	一世帯当たり 人口 (人)	加入世帯数等			加入率	
				世帯数 (世帯)	被保険者数 (人)	一世帯当たり 被保険者数 (人)	世帯 (%)	被保険者 (%)
R3	27,877	59,963	2.2	8,841	13,726	1.6	31.71	22.89
R2	27,677	60,697	2.2	8,943	14,063	1.6	32.31	23.17
R1	27,483	61,210	2.2	9,112	14,562	1.6	33.16	23.79
H30	27,425	61,857	2.3	9,456	15,311	1.6	34.48	24.75
H29	27,287	62,501	2.3	9,924	16,283	1.6	36.37	26.05

※各年3月31日現在

(市町村税課税状況等の調 第1表から)

(2) 税率

区分 年度		賦課割合				負担割合		税率・税額				賦課 限度額 (万円)
		所得割 (%)	資産割 (%)	均等割 (%)	平等割 (%)	応能割 (%)	応益割 (%)	所得割 (%)	資産割 (%)	均等割 (円)	平等割 (円)	
R3	医療	46.44	5.96	26.37	21.23	52.40	47.60	7.7	22.4	23,600	29,900	63
	支援	47.43	4.70	31.12	16.75	52.13	47.87	2.4	5.4	8,500	7,200	19
	介護	46.65	2.35	33.42	17.58	49.00	51.00	1.8	3.0	9,100	5,600	17
R2	医療	48.43	5.76	26.02	19.79	54.19	45.81	7.7	22.4	23,600	29,900	63
	支援	49.29	4.54	30.61	15.56	53.83	46.17	2.4	5.4	8,500	7,200	19
	介護	48.63	2.32	32.25	16.80	50.95	49.05	1.8	3.0	9,100	5,600	17
R1	医療	49.31	5.58	25.74	19.37	54.89	45.11	7.7	22.4	23,600	29,900	61
	支援	50.14	4.39	30.25	15.22	54.53	45.47	2.4	5.4	8,500	7,200	19
	介護	49.18	2.33	31.96	16.53	51.51	48.49	1.8	3.0	9,100	5,600	16
H30	医療	50.93	5.44	25.05	18.58	56.37	43.63	7.7	22.4	23,600	29,900	58
	支援	51.75	4.27	29.41	14.57	56.02	43.98	2.4	5.4	8,500	7,200	19
	介護	51.05	2.31	30.85	15.79	53.36	46.64	1.8	3.0	9,100	5,600	16
H29	医療	49.20	5.53	26.23	19.04	54.73	45.27	7.7	22.4	23,600	29,900	54
	支援	49.94	4.34	30.78	14.94	54.28	45.72	2.4	5.4	8,500	7,200	19
	介護	39.70	11.58	32.41	16.31	51.28	48.72	1.8	3.0	9,100	5,600	16

(各年当初調定票から)

(3) 負担額

区分 年度	調定額 (円)	収納額 (円)	収納率 (%)	一世帯当たり		一人当たり	
				調定額 (円)	収納額 (円)	調定額 (円)	収納額 (円)
R2	1,392,853,800	1,333,929,332	95.77	157,545	150,880	101,476	97,183
R1	1,468,363,800	1,398,259,421	95.23	164,191	156,352	104,413	99,428
H30	1,556,696,800	1,476,991,215	94.88	170,840	162,093	106,901	101,428
H29	1,650,068,900	1,561,261,045	94.62	174,500	165,108	107,770	101,970
H28	1,745,795,700	1,620,069,170	92.80	175,917	163,248	107,216	99,495

(市税等収入状況調べから)

(4) 賦課状況

(単位：千円)

区分		年度		H28	H29	H30	R1	R2
国保 税算定額	所得割			1,117,280	1,115,411	986,279	916,260	837,216
		前年度比		132.4%	99.8%	88.4%	92.9%	91.4%
	資産割			113,680	107,853	101,334	98,793	97,433
		前年度比		96.1%	94.9%	94.0%	97.5%	98.6%
	均等割			627,713	577,178	541,824	517,731	500,420
		前年度比		112.6%	91.9%	93.9%	95.6%	96.7%
	平等割			406,196	381,726	363,964	351,459	358,679
		前年度比		96.1%	94.0%	95.3%	96.6%	102.1%
	計…A			2,264,869	2,182,168	1,993,401	1,884,243	1,793,748
		前年度比		116.7%	96.3%	91.3%	94.5%	95.2%
減免・ 軽減等	減免等による額			962	2,572	3,315	1,146	11,884
		前年度比		93.0%	267.4%	128.9%	34.6%	1037.0%
	所得による軽減額			304,543	287,360	281,368	271,939	273,932
		前年度比		101.9%	94.4%	97.9%	96.6%	100.7%
	限度額を超える額			129,261	161,184	108,974	104,466	79,333
		前年度比		182.7%	124.7%	67.6%	95.9%	75.9%
	月割増減額等			84,308	80,984	43,047	38,329	35,746
		前年度比		148.3%	96.1%	53.2%	89.0%	93.3%
計…B			519,074	532,100	436,704	415,880	400,895	
	前年度比		121.4%	102.5%	82.1%	95.2%	96.4%	
調定額…A-B			1,745,795	1,650,068	1,556,697	1,468,363	1,392,853	
	前年度比		115.3%	94.5%	94.3%	94.3%	94.9%	

(国民健康保険事業状況報告書(事業年報) B表(2)(3)(4)・E表(2)(3)から)

(5) 決算額（歳入）

（単位：千円）

区分	年度	H28	H29	H30	R1	R2
国 保 税 … A		1,775,262	1,674,469	1,561,702	1,473,313	1,426,188
	前年度比	117.6%	94.3%	93.3%	94.3%	96.8%
	構成比(A/B)	21.3%	20.8%	22.7%	22.0%	21.9%
国 庫 支 出 金		1,799,537	1,725,864	0	0	2,859
	前年度比	92.0%	95.9%	0.0%	—	—
県 支 出 金		441,983	381,974	4,519,649	4,447,915	4,315,334
	前年度比	92.0%	86.4%	1183.2%	98.4%	97.0%
前期高齢者交付金		1,500,783	1,637,922	0	0	0
	前年度比	104.3%	109.1%	0.0%	—	—
共同事業交付金		1,875,623	1,732,077	0	0	0
	前年度比	97.7%	92.3%	0.0%	—	—
繰入金		667,532	649,842	620,115	607,410	624,329
	前年度比	104.3%	97.3%	95.4%	98.0%	102.8%
繰越金		53,904	146,880	154,496	146,564	125,543
	前年度比	635.7%	272.5%	105.2%	94.9%	85.7%
療養給付費交付金他		213,715	107,008	20,237	20,092	17,613
	前年度比	37.6%	50.1%	18.9%	99.3%	87.7%
歳入合計… B		8,328,339	8,056,036	6,876,199	6,695,294	6,511,866
	前年度比	97.8%	96.7%	85.4%	97.4%	97.3%

（国民健康保険事業状況報告書（事業年報）B表(1)から）

(6) 決算額（歳出）

（単位：千円）

区分	年度	H28	H29	H30	R1	R2
総 務 費		131,733	133,479	118,480	115,857	115,947
	前年度比	101.3%	101.3%	88.8%	97.8%	100.1%
保 険 給 付 費	療養の給付	3,927,123	3,826,519	3,757,334	3,697,538	3,571,572
	療養費	36,815	37,095	34,867	36,511	31,187
	高額医療費	496,850	495,777	502,610	491,091	480,023
	移送費	11	0	0	0	0
	出産育児一時金	17,633	19,280	16,252	12,678	11,750
	葬祭諸費	4,520	3,440	5,850	5,290	5,550
	審査手数料	16,432	15,492	15,050	21,221	20,481
	計	4,499,384	4,397,603	4,331,963	4,264,329	4,120,563
前年度比	96.0%	97.7%	98.5%	98.4%	96.6%	
後期高齢者支援金他		3,403,342	3,214,459	2,131,193	2,063,565	2,079,680
	前年度比	94.6%	94.5%	66.3%	96.8%	100.8%
歳出合計		8,034,459	7,745,541	6,581,636	6,443,751	6,316,190
	前年度比	95.5%	96.4%	85.0%	97.9%	98.0%

（国民健康保険事業状況報告書（事業年報）B表(1)・E表(1)から）

(7) 医療費の状況

年度	受診件数 (件)		費用額 (円)			給付額 (円)		
	一被保険者 当たり	前年度比	一 件 当たり	一世帯 当たり	一被保険者 当たり	一 件 当たり	一世帯 当たり	一被保険者 当たり
R2	17.36	94.86%	20,372	552,788	353,667	15,428	418,631	267,834
R1	18.30	104.87%	19,814	570,025	362,492	14,978	430,905	274,023
H30	17.45	102.77%	19,901	556,787	347,218	15,028	420,464	262,205
H29	16.98	102.47%	19,845	549,036	337,028	14,397	398,306	244,502
H28	16.57	101.53%	19,364	532,250	320,789	14,024	385,482	232,332

(国民健康保険事業状況報告書(事業年報) A表・C表(1)・F表(1)から)

(8) 徴収実績

年度	区分	予算額 A (円)	調定額 B (円)	収入額 C (円)	収入歩合	
					C/A	C/B
R2	現年課税分	1,238,348,000	1,392,853,800	1,333,929,332	107.72%	95.77%
	滞納繰越分	87,307,000	427,398,424	92,258,524	105.67%	21.59%
	計	1,325,655,000	1,820,252,224	1,426,187,856	107.58%	78.35%
R1	現年課税分	1,291,255,000	1,468,363,800	1,398,259,421	108.29%	95.23%
	滞納繰越分	72,069,000	525,642,711	75,053,864	104.14%	14.28%
	計	1,363,324,000	1,994,006,511	1,473,313,285	108.07%	73.89%
H30	現年課税分	1,346,943,000	1,556,696,800	1,476,991,215	109.66%	94.88%
	滞納繰越分	74,519,000	586,772,944	84,710,728	113.68%	14.44%
	計	1,421,462,000	2,143,469,744	1,561,701,943	109.87%	72.86%
H29	現年課税分	1,408,977,000	1,650,068,900	1,561,261,045	110.81%	94.62%
	滞納繰越分	113,057,000	673,261,884	112,509,243	99.52%	16.71%
	計	1,522,034,000	2,323,330,784	1,673,770,288	109.97%	72.04%
H28	現年課税分	1,524,673,000	1,745,795,700	1,619,662,670	106.23%	92.78%
	滞納繰越分	116,353,000	750,402,099	155,192,723	133.38%	20.68%
	計	1,641,026,000	2,496,197,799	1,774,855,393	108.16%	71.10%

(市税等収入状況調べから)

Ⅲ そ の 他

1. 徴収等

(1) 税務関係諸証明等交付件数

(単位：件)

年度	所得証明	資産証明	納税証明	営業証明	地籍図	家屋証明	諸証明	合計	手数料合計
R2	5,981	4,387	3,733	59	422	235	322	15,139	3,429,700円
R1	8,743	4,384	3,847	70	479	230	330	18,083	3,911,600円
H30	11,139	4,655	3,902	60	603	192	290	20,841	4,691,700円
H29	13,903	4,263	3,973	69	542	219	279	23,248	5,388,000円
H28	15,857	4,375	4,215	75	618	174	378	25,692	5,474,400円

※各交付件数には無料分も含む。

(2) 納税貯蓄組合加入状況及び納付実績

区分		年度				
		H28	H29	H30	R1	R2
組 合 数	組 合 数	71組合	62組合	56組合	51組合	46組合
	前年度比	95.9%	87.3%	90.3%	91.1%	90.2%
加 入 世 帯 数	加 入 世 帯 数	2,169世帯	1,916世帯	1,690世帯	1,562世帯	1,467世帯
	前年度比	95.5%	88.3%	88.2%	92.4%	93.9%
市 内 全 世 帯 数	市 内 全 世 帯 数	27,287世帯	27,425世帯	27,483世帯	27,677世帯	27,877世帯
	前年度比	100.4%	100.5%	100.2%	100.7%	100.7%
加 入 割 合		7.9%	7.0%	6.1%	5.6%	5.3%
組 合 取 扱 額	調 定 額 (千 円)	537,219	493,478	396,209	368,861	270,680
	前年度比	115.9%	91.9%	80.3%	93.1%	73.4%
	収 納 額 (千 円)	526,322	488,668	392,589	366,388	268,989
	前年度比	117.4%	92.8%	80.3%	93.3%	73.4%
	収 納 率	98.0%	99.0%	99.1%	99.3%	99.4%
納 期 内 納 付 率		91.7%	92.6%	93.4%	93.0%	92.2%
組 合 以 外	調 定 額 (千 円)	5,545,239	5,626,293	5,528,638	5,519,881	5,658,277
	前年度比	106.4%	101.5%	98.3%	99.8%	102.5%
	収 納 額 (千 円)	5,321,248	5,483,959	5,396,518	5,384,299	5,514,020
	前年度比	108.5%	103.1%	98.4%	99.8%	102.4%
収 納 率		96.0%	97.5%	97.6%	97.5%	97.5%

※調定額、収納額は、5月末現在における市・県民税（特徴除く）、固定資産税・都市計画税、軽自動車税及び国民健康保険税（特徴除く）の現年度分の合算額である。

※組合数、加入世帯、市内全世帯数は各年3月末現在

(3) 納税貯蓄組合補助金

年度	補助金交付総額		一組合当たり補助金		一世帯当たり補助金	
	(千円)	前年度比	(円)	前年度比	(円)	前年度比
R2	1,061	63.5%	23,063	70.3%	723	67.5%
R1	1,672	99.0%	32,788	108.7%	1,071	107.2%
H30	1,689	88.5%	30,161	98.0%	999	100.3%
H29	1,909	87.9%	30,790	100.6%	996	99.3%
H28	2,172	88.1%	30,592	94.3%	1,003	92.4%

(4) 納付手段別収納状況

(単位：件、千円)

納付手段 年度・税目		口座振替			コンビニエンスストア			スマートフォン決済アプリ			共通納税システム		
		取扱 件数	収納額	利用率	取扱 件数	収納額	利用率	取扱 件数	収納額	利用率	取扱 件数	収納額	利用率
R2	市 民 税 (普通徴収)	4,879	177,891	31.1%	9,403	107,592	18.8%	145	3,471	0.6%	—	—	—
	軽自動車税 (種別割)	5,537	26,622	12.5%	13,707	101,692	47.8%	154	1,222	0.6%	—	—	—
	固定資産税	28,151	668,512	20.3%	35,115	436,872	13.3%	317	9,755	0.3%	—	—	—
	国民健康保険税 (普通徴収)	15,576	392,700	33.7%	14,652	288,314	24.7%	148	4,410	0.4%	—	—	—
	入 湯 税	106	11,356	59.4%	—	—	—	—	—	—	—	—	—
	市 民 税 (給与特徴・退職)	—	—	—	—	—	—	—	—	—	479	10,391	0.5%
	市 民 税 (法人)	—	—	—	—	—	—	—	—	—	81	23,794	6.0%
R1	市 民 税 (普通徴収)	5,195	146,692	25.6%	8,956	102,704	18.0%	—	—	—	—	—	—
	軽自動車税 (種別割)	6,050	26,220	12.6%	12,436	89,751	43.3%	—	—	—	—	—	—
	固定資産税	27,977	661,139	20.7%	30,911	383,591	12.0%	—	—	—	—	—	—
	国民健康保険税 (普通徴収)	15,780	410,933	33.4%	13,672	273,921	22.2%	—	—	—	—	—	—
	入 湯 税	124	18,519	52.9%	—	—	—	—	—	—	—	—	—
	市 民 税 (法人)	—	—	—	—	—	—	—	—	—	13	3,423	0.7%
H30	市 民 税 (普通徴収)	5,114	151,487	26.9%	8,527	99,780	17.7%	—	—	—	—	—	—
	軽自動車税 (種別割)	5,954	25,345	12.5%	11,907	83,744	41.4%	—	—	—	—	—	—
	固定資産税	27,820	662,245	20.8%	28,560	350,706	11.0%	—	—	—	—	—	—
	国民健康保険税 (普通徴収)	16,357	435,723	33.0%	13,268	273,862	20.8%	—	—	—	—	—	—
	入 湯 税	117	17,849	51.4%	—	—	—	—	—	—	—	—	—

※利用率は税目ごとの全収納額に対する比率

(地方税の収納・徴収対策等に係る調査から)

(5) インターネット公売状況

区分	年度	H29	H30	R1	R2
出 品 数		73点	13点	1点	2点
入 札 件 数		115件	28件	5件	4件
落 札 件 数		44件	9件	1件	2件
見 積 価 格		754,470円	14,200円	50,000円	10,000円
売 却 決 定 額		629,211円	40,141円	162,000円	72,000円
入 金 額		629,211円	40,141円	162,000円	72,000円
市税充当額 ※		580,211円	38,941円	151,800円	58,100円

※入金額から滞納処分費とシステム使用料を引き、滞納市税に充当。

(6) 財産差押状況

(単位：件、千円)

区分	年度	H29			H30			R1			R2		
		件数	滞納額	収納額	件数	滞納額	収納額	件数	滞納額	収納額	件数	滞納額	収納額
不動産		129	138,460	9,881	110	20,552	7,933	77	25,315	5,180	70	19,941	3,305
給与		98	43,718	24,135	105	28,087	21,524	88	17,940	20,344	128	14,812	16,056
預貯金		379	107,847	30,367	379	68,682	20,113	289	62,245	17,934	270	77,748	20,650
自動車		14	9,926	352	4	685	0	0	0	0	0	0	0
動産		12	15,980	257	6	5,504	39	1	4,015	152	1	332	58
経営所得安定 対策等交付金		40	23,067	6,898	27	16,216	7,553	21	9,551	5,103	24	5,823	2,570
国税還付金		182	58,877	8,026	121	39,118	6,234	58	22,909	467	58	16,636	329
生命保険解約 戻金		23	22,960	3,758	35	15,617	2,497	29	24,755	5,741	67	21,623	2,404
売掛金		1	1,152	1,152	0	0	0	0	0	0	6	10,153	1,868
年金		16	8,181	2,879	12	2,131	3,444	7	628	1,643	17	868	1,151
賃貸料その他		5	1,792	464	12	5,287	1,235	12	5,287	1,235	22	7,781	1,844
小計		899	431,960	88,169	811	201,879	70,572	582	172,645	57,799	663	175,717	50,235
交付 要求	滞調法 第10条	4	7,029	0	2	1,293	1,293	2	591	0	2	3,303	571
	国税徴収法 第82条	70	26,223	689	90	21,593	3,102	102	20,614	3,812	74	23,147	3,597
合計		973	465,212	88,858	903	224,765	74,967	686	193,850	61,611	739	202,167	54,403

※件数、滞納額は新規差押に過年度の差押継続分を加えたもので、各年5月31日現在の数値。

(7) 不納欠損処分状況

(単位：件、円)

税目	年度	H29		H30		R1		R2	
		件数	金額	件数	金額	件数	金額	件数	金額
市民税	個人	220	18,435,229	218	12,535,634	288	11,521,654	336	14,388,414
	法人	11	554,100	15	866,455	29	2,264,108	5	341,900
固定資産税		602	77,734,439	447	30,033,758	338	19,128,464	481	69,355,985
都市計画税		409	7,343,732	223	2,471,408	206	1,560,193	355	4,424,973
軽自動車税		183	1,387,900	103	576,031	194	1,374,212	174	960,298
入湯税		0	0	3	244,672	0	0	0	0
市税計		1,425	105,455,400	1,009	46,727,958	1,055	35,848,631	1,351	89,471,570
国民健康保険税		543	60,931,152	544	53,699,313	837	92,059,206	694	78,608,069
県民税		220	12,099,387	218	8,231,338	288	7,566,803	336	9,450,206

2. 市税のあらまし

(1) 税率・税額の推移 (H17以降)

税目		税率・税額								
個人	均等割	【～H18】 3,000円	【H19～H25】 3,000円	【H26～】 3,500円						
	所得割	<ul style="list-style-type: none"> ・200万円以下の金額：3% ・200万円超える金額：8% ・700万円超える金額：10% 	課税所得金額の6%							
市民税	法人	【～現在】								
			資本金等の金額	従業員数	税額(年)	従業員数	税額(年)			
		均等割	50億円超	50人超え	3,000,000円	50人以下	410,000円			
			10億円超50億円以下	50人超え	1,750,000円	50人以下	410,000円			
			1億円超10億円以下	50人超え	400,000円	50人以下	160,000円			
			1千万円超1億円以下	50人超え	150,000円	50人以下	130,000円			
			1千万円以下	50人超え	120,000円	50人以下	50,000円			
上記以外	50,000円									
法人税割	【～H26】 法人税額の14.7% H26.10以降に開始した事業年度分から法人税額の12.1%	【H27～R1】 法人税額の12.1% R1.10以降に開始した事業年度分から法人税額の8.4%	【R2～】 法人税額の8.4%							
固定資産税	【～現在】 課税標準額の1.4%									
市たばこ税	千本当たり (下段は旧3級品)									
	【H18.7～】	【H22.10～】	【H25.4～】	【H28.4～】	【H29.4～】	【H30.4～】	【H30.10～】	【R1.10～】	【R2.10～】	【R3.10～】
	3,298円	4,618円	5,262円	5,262円	5,262円	5,262円	5,692円	5,692円	6,122円	6,552円
	1,564円	2,190円	2,495円	2,925円	3,355円	4,000円	4,000円	5,692円	6,122円	6,552円
	※R1.10～旧3級品の特例廃止									
都市計画税	【～現在】 課税標準額の0.2%									
入湯税	【～H18】				【H19～】					
	1人1日 : 150円				1人1日 : 宿泊 150円 ・ 日帰り 50円					

税目		税率・税額						
軽自動車税	種別割	【～H26】						
		軽自動車		原動機付自転車		小型特殊自動車		
		三輪	3,100円	50cc以下	1,000円	農耕作業用	1,600円	
		乗用四輪（営業用）	5,500円	90cc以下	1,200円	その他	4,700円	
		乗用四輪（自家用）	7,200円	125cc以下	1,600円	小型自動二輪		
		貨物四輪（営業用）	3,000円	ミニカー	2,500円	250cc超	4,000円	
		貨物四輪（自家用）	4,000円	軽二輪（125cc超250cc以下）		2,400円		
		【H27】						
		軽自動車		原動機付自転車		小型特殊自動車		
		区分	旧課	新課				
		三輪	3,100円	3,900円	50cc以下	1,000円	農耕作業用	1,600円
		乗用四輪（営業用）	5,500円	6,900円	90cc以下	1,200円	その他	4,700円
		乗用四輪（自家用）	7,200円	10,800円	125cc以下	1,600円	小型自動二輪	
		貨物四輪（営業用）	3,000円	3,800円	ミニカー	2,500円	250cc超	4,000円
		貨物四輪（自家用）	4,000円	5,000円	軽二輪（125cc超250cc以下）		2,400円	
【H28～】								
軽自動車								
区分	※	旧課	新課	重課	75%軽課	50%軽課	25%軽課	
三輪		3,100円	3,900円	4,600円	1,000円	2,000円	3,000円	
乗用四輪（営業用）		5,500円	6,900円	8,200円	1,800円	3,500円	5,200円	
乗用四輪（自家用）		7,200円	10,800円	12,900円	2,700円	5,400円	8,100円	
貨物四輪（営業用）		3,000円	3,800円	4,500円	1,000円	1,900円	2,900円	
貨物四輪（自家用）		4,000円	5,000円	6,000円	1,300円	2,500円	3,800円	
※旧 課：H27.3以前に新車新規登録した車両 新 課：H27.4以降に新車新規登録した車両 重 課：新車新規登録から13年以上経過した車両 75%軽課：前年度に新車新規登録した電気・天然ガス車で燃費基準達成車 50%軽課：前年度に新車新規登録したガソリン・ハイブリッド車で燃費基準達成(大)車 25%軽課：前年度に新車新規登録したガソリン・ハイブリッド車で燃費基準達成(小)車 ※いずれの軽課も、上記に加え、一定の排ガス性能を要求								
原動機付自転車		小型特殊自動車						
50cc以下	2,000円	農耕作業用	1,600円					
90cc以下	2,000円	その他	4,700円					
125cc以下	2,400円	小型自動二輪						
ミニカー	3,700円	250cc超	6,000円					
軽二輪（125cc超250cc以下）		3,600円						
※R1.9までは軽自動車税、R1.10からは軽自動車税（種別割）に名称変更								

税目		税率・税額							
軽自動車税	環境性能割	【R1.10～】							
		軽乗用車	自家用		営業用	軽貨物車	自家用	営業用	
			通常	臨時的軽減					
		電気自動車等	非課税	非課税	非課税	電気自動車等	非課税	非課税	
		一定の排ガス性能かつ燃費性能大				一定の排ガス性能かつ燃費性能大			
		一定の排ガス性能かつ燃費性能中				一定の排ガス性能かつ燃費性能中			
		一定の排ガス性能かつ燃費性能小	1.0%	1.0%	1.0%	一定の排ガス性能かつ燃費性能小	1.0%	0.5%	
上記以外の車	2.0%	2.0%	上記以外の車		2.0%	2.0%			
※電気自動車等とは、電気自動車及び一定の排出ガス基準を満たした天然ガス軽自動車 ※税率区分は2年に1度見直すこととなっており、燃費性能に関する要件もその都度見直し 軽乗用車自家用の場合、R1.10からR3.12までは臨時的軽減税率を適用									
特別土地保有税	H15から新規課税停止（保有分 1.4%、取得分 3.0%）								
国民健康保険税	区分	【～H19】	【H20～H27】			【H28～】			
		医療分	医療分	支援分	介護分	医療分	支援分	介護分	
		所得割額	7.6%	6.8%	1.7%	0.9%	7.7%	2.4%	1.8%
		資産割額	25.0%	22.4%	5.4%	3.0%	22.4%	5.4%	3.0%
		均等割額	26,400円	22,600円	5,400円	4,200円	23,600円	8,500円	9,100円
平等割額	36,000円	29,900円	7,200円	5,600円	29,900円	7,200円	5,600円		

(2) 令和3年度市税の一覧

税目	納税義務者	賦課期日	課税標準及び税率・税額	申告期限	納期																															
個人	①市内に住所を有する個人 (均等割、所得割)	1月1日	* 均等割額 3,500円 * 所得割額 課税所得金額の6%	* 個人申告 3月15日 * 給与支払報告書 1月31日	* 普通徴収 第1期 6月1日～30日 第2期 8月1日～31日 第3期 10月1日～11月1日 第4期 1月1日～31日 * 特別徴収 毎月徴収 (6月～翌年5月) 翌月の10日																															
	②市内に事務所、事業所又は家屋敷を有する個人で市内に住所を有しないもの (均等割)																																			
市民税	①市内に事務所又は事業所を有する法人 (均等割、法人税割) ②市内に事務所又は事業所はないが、寮、保養所などを有する法人 (均等割) ③市内に事務所又は寮等を有する公益法人等で、収益事業を行わないもの (均等割) ④法人課税信託の引受けを行うことにより法人税が課税され、市内に事務所又は事業所を有する個人 (法人税割)	—	* 均等割額 <table border="1" style="width:100%; border-collapse: collapse;"> <thead> <tr> <th>資本金等の金額</th> <th>従業員数</th> <th>年税額</th> </tr> </thead> <tbody> <tr> <td rowspan="2">50億円超</td> <td>50人超</td> <td>3,000千円</td> </tr> <tr> <td>50人以下</td> <td>410千円</td> </tr> <tr> <td rowspan="2">10億円超 50億円以下</td> <td>50人超</td> <td>1,750千円</td> </tr> <tr> <td>50人以下</td> <td>410千円</td> </tr> <tr> <td rowspan="2">1億円超 10億円以下</td> <td>50人超</td> <td>400千円</td> </tr> <tr> <td>50人以下</td> <td>160千円</td> </tr> <tr> <td rowspan="2">1千万円超 1億円以下</td> <td>50人超</td> <td>150千円</td> </tr> <tr> <td>50人以下</td> <td>130千円</td> </tr> <tr> <td rowspan="2">1千万円以下</td> <td>50人超</td> <td>120千円</td> </tr> <tr> <td>50人以下</td> <td>50千円</td> </tr> <tr> <td>上記以外</td> <td></td> <td>50千円</td> </tr> </tbody> </table> * 法人税割 法人税額の8.4%	資本金等の金額	従業員数	年税額	50億円超	50人超	3,000千円	50人以下	410千円	10億円超 50億円以下	50人超	1,750千円	50人以下	410千円	1億円超 10億円以下	50人超	400千円	50人以下	160千円	1千万円超 1億円以下	50人超	150千円	50人以下	130千円	1千万円以下	50人超	120千円	50人以下	50千円	上記以外		50千円	* 確定申告 各事業年度終了の翌日から2か月以内 * 予定申告 事業年度開始の日以後6か月を経過した日から2か月以内 * 設立設置申告 新設してから2か月以内	申告期限と同じ
資本金等の金額	従業員数	年税額																																		
50億円超	50人超	3,000千円																																		
	50人以下	410千円																																		
10億円超 50億円以下	50人超	1,750千円																																		
	50人以下	410千円																																		
1億円超 10億円以下	50人超	400千円																																		
	50人以下	160千円																																		
1千万円超 1億円以下	50人超	150千円																																		
	50人以下	130千円																																		
1千万円以下	50人超	120千円																																		
	50人以下	50千円																																		
上記以外		50千円																																		
固定資産税	固定資産の所有者	1月1日	* 税率 課税標準額の1.4% * 免税点 <table border="1" style="width:100%; border-collapse: collapse;"> <tbody> <tr> <td>・土地 課税標準額の合計が30万円未満</td> </tr> <tr> <td>・家屋 課税標準額の合計が20万円未満</td> </tr> <tr> <td>・償却資産 課税標準額の合計が150万円未満</td> </tr> </tbody> </table>	・土地 課税標準額の合計が30万円未満	・家屋 課税標準額の合計が20万円未満	・償却資産 課税標準額の合計が150万円未満	* 償却資産の申告 1月31日 * 住宅用地の申告 1月31日	第1期 5月1日～31日 第2期 7月1日～8月2日 第3期 9月1日～30日 第4期 11月1日～30日																												
・土地 課税標準額の合計が30万円未満																																				
・家屋 課税標準額の合計が20万円未満																																				
・償却資産 課税標準額の合計が150万円未満																																				
都市計画税	土地又は家屋の所有者	1月1日	* 税率 課税標準額の0.2% * 免税点 固定資産税と同じ		固定資産税と同じ																															

税目	納税義務者	賦課期日	課税標準及び税率・税額	申告期限	納期																																																																												
軽自動車税	種別割 軽自動車等の所有者等	4月1日	<table border="1"> <thead> <tr> <th colspan="4">軽自動車</th> </tr> <tr> <th>区分 ※</th> <th>旧課</th> <th>新課</th> <th>重課</th> </tr> </thead> <tbody> <tr> <td>三輪</td> <td>3,100円</td> <td>3,900円</td> <td>4,600円</td> </tr> <tr> <td>乗用四輪（営業用）</td> <td>5,500円</td> <td>6,900円</td> <td>8,200円</td> </tr> <tr> <td>乗用四輪（自家用）</td> <td>7,200円</td> <td>10,800円</td> <td>12,900円</td> </tr> <tr> <td>貨物四輪（営業用）</td> <td>3,000円</td> <td>3,800円</td> <td>4,500円</td> </tr> <tr> <td>貨物四輪（自家用）</td> <td>4,000円</td> <td>5,000円</td> <td>6,000円</td> </tr> <tr> <th>区分 ※</th> <th>75%軽課</th> <th>50%軽課</th> <th>25%軽課</th> </tr> <tr> <td>三輪</td> <td>1,000円</td> <td>2,000円</td> <td>3,000円</td> </tr> <tr> <td>乗用四輪（営業用）</td> <td>1,800円</td> <td>3,500円</td> <td>5,200円</td> </tr> <tr> <td>乗用四輪（自家用）</td> <td>2,700円</td> <td>5,400円</td> <td>8,100円</td> </tr> <tr> <td>貨物四輪（営業用）</td> <td>1,000円</td> <td>1,900円</td> <td>2,900円</td> </tr> <tr> <td>貨物四輪（自家用）</td> <td>1,300円</td> <td>2,500円</td> <td>3,800円</td> </tr> </tbody> </table> <p>※旧 課：H27.3以前に新車新規登録した車両 新 課：H27.4以降に新車新規登録した車両 重 課：新車新規登録から13年以上経過した車両 75%軽課：前年度に新車新規登録の電気、天然ガス車で燃費基準達成車 50%軽課：前年度に新車新規登録したガソリン・ハイブリッド車でR2燃費基準+30%達成車 25%軽課：前年度に新車新規登録したガソリン・ハイブリッド車でR2燃費基準+10%達成車 ※いずれの軽課も、上記に加え、一定の排ガス性能を要求</p> <table border="1"> <thead> <tr> <th colspan="2">原動機付自転車</th> <th colspan="2">小型特殊自動車</th> </tr> </thead> <tbody> <tr> <td>50cc以下</td> <td>2,000円</td> <td>農耕作業用</td> <td>1,600円</td> </tr> <tr> <td>90cc以下</td> <td>2,000円</td> <td>その他</td> <td>4,700円</td> </tr> <tr> <td>125cc以下</td> <td>2,400円</td> <td colspan="2">小型自動二輪</td> </tr> <tr> <td>ミニカー</td> <td>3,700円</td> <td>250cc超</td> <td>6,000円</td> </tr> <tr> <td colspan="2">軽二輪（125cc超250cc以下）</td> <td colspan="2">3,600円</td> </tr> </tbody> </table>	軽自動車				区分 ※	旧課	新課	重課	三輪	3,100円	3,900円	4,600円	乗用四輪（営業用）	5,500円	6,900円	8,200円	乗用四輪（自家用）	7,200円	10,800円	12,900円	貨物四輪（営業用）	3,000円	3,800円	4,500円	貨物四輪（自家用）	4,000円	5,000円	6,000円	区分 ※	75%軽課	50%軽課	25%軽課	三輪	1,000円	2,000円	3,000円	乗用四輪（営業用）	1,800円	3,500円	5,200円	乗用四輪（自家用）	2,700円	5,400円	8,100円	貨物四輪（営業用）	1,000円	1,900円	2,900円	貨物四輪（自家用）	1,300円	2,500円	3,800円	原動機付自転車		小型特殊自動車		50cc以下	2,000円	農耕作業用	1,600円	90cc以下	2,000円	その他	4,700円	125cc以下	2,400円	小型自動二輪		ミニカー	3,700円	250cc超	6,000円	軽二輪（125cc超250cc以下）		3,600円		納税義務の発生した日から15日以内 (廃車は30日以内)	5月1日～31日
			軽自動車																																																																														
区分 ※	旧課	新課	重課																																																																														
三輪	3,100円	3,900円	4,600円																																																																														
乗用四輪（営業用）	5,500円	6,900円	8,200円																																																																														
乗用四輪（自家用）	7,200円	10,800円	12,900円																																																																														
貨物四輪（営業用）	3,000円	3,800円	4,500円																																																																														
貨物四輪（自家用）	4,000円	5,000円	6,000円																																																																														
区分 ※	75%軽課	50%軽課	25%軽課																																																																														
三輪	1,000円	2,000円	3,000円																																																																														
乗用四輪（営業用）	1,800円	3,500円	5,200円																																																																														
乗用四輪（自家用）	2,700円	5,400円	8,100円																																																																														
貨物四輪（営業用）	1,000円	1,900円	2,900円																																																																														
貨物四輪（自家用）	1,300円	2,500円	3,800円																																																																														
原動機付自転車		小型特殊自動車																																																																															
50cc以下	2,000円	農耕作業用	1,600円																																																																														
90cc以下	2,000円	その他	4,700円																																																																														
125cc以下	2,400円	小型自動二輪																																																																															
ミニカー	3,700円	250cc超	6,000円																																																																														
軽二輪（125cc超250cc以下）		3,600円																																																																															
環境性能割	三輪以上の軽自動車の取得者	—	<p>* 課税標準 軽自動車の取得価額</p> <p>* 税率</p> <table border="1"> <thead> <tr> <th rowspan="2">軽乗用車</th> <th colspan="2">自家用</th> <th rowspan="2">営業用</th> <th rowspan="2">軽貨物車</th> <th colspan="2">自家用</th> </tr> <tr> <th>通常</th> <th>臨時的軽減</th> <th>自家用</th> <th>営業用</th> </tr> </thead> <tbody> <tr> <td>電気自動車等</td> <td>非課税</td> <td>非課税</td> <td>非課税</td> <td>電気自動車等</td> <td>非課税</td> <td>非課税</td> </tr> <tr> <td>R12基準+75%達成車</td> <td></td> <td></td> <td></td> <td>H27基準+25%達成車</td> <td></td> <td></td> </tr> <tr> <td>R12基準+60%達成車</td> <td>1.0%</td> <td></td> <td>0.5%</td> <td>H27基準+20%達成車</td> <td>1.0%</td> <td>0.5%</td> </tr> <tr> <td>R12基準+55%達成車</td> <td></td> <td></td> <td>1.0%</td> <td>H27基準+15%達成車</td> <td></td> <td>1.0%</td> </tr> <tr> <td>上記以外の車</td> <td>2.0%</td> <td>1.0%</td> <td>2.0%</td> <td>上記以外の車</td> <td>2.0%</td> <td>2.0%</td> </tr> </tbody> </table> <p>※電気自動車等とは、電気自動車及び一定の排出ガス基準を満たした天然ガス軽自動車 ※いずれも、上記に加え、一定の排ガス性能を要求 ※軽乗用車自家用の場合、R1.10からR3.12.までは、臨時的軽減税率を適用</p> <p>* 免税点 取得価額50万円以下</p> <p>* 賦課徴収 県が賦課徴収（当面の間）</p>	軽乗用車	自家用		営業用	軽貨物車	自家用		通常	臨時的軽減	自家用	営業用	電気自動車等	非課税	非課税	非課税	電気自動車等	非課税	非課税	R12基準+75%達成車				H27基準+25%達成車			R12基準+60%達成車	1.0%		0.5%	H27基準+20%達成車	1.0%	0.5%	R12基準+55%達成車			1.0%	H27基準+15%達成車		1.0%	上記以外の車	2.0%	1.0%	2.0%	上記以外の車	2.0%	2.0%	・車両番号の指定を受けるとき ・変更事由発生日から15日以内	申告期限と同じ																														
軽乗用車	自家用		営業用		軽貨物車	自家用																																																																											
	通常	臨時的軽減		自家用		営業用																																																																											
電気自動車等	非課税	非課税	非課税	電気自動車等	非課税	非課税																																																																											
R12基準+75%達成車				H27基準+25%達成車																																																																													
R12基準+60%達成車	1.0%		0.5%	H27基準+20%達成車	1.0%	0.5%																																																																											
R12基準+55%達成車			1.0%	H27基準+15%達成車		1.0%																																																																											
上記以外の車	2.0%	1.0%	2.0%	上記以外の車	2.0%	2.0%																																																																											

税目	納税義務者	賦課期日	課税標準及び税率・税額	申告期限	納期		
市たばこ税	製造たばこの製造者、特定販売業者または卸売販売業者	—	千本当たり 6,122円 (R3.10～ 6,552円)	翌月末日	申告期限と同じ		
入湯税	入湯客	—	一浴場一人一日につき 宿泊：150円 日帰り：50円	翌月15日	*特別徴収 申告期限と同じ (口座振替は翌月末日)		
国民健康保険税	国民健康保険の被保険者がいる世帯の世帯主	4月1日		医療分	支援分	介護分	第1期 7月1日～ 8月2日 第2期 8月1日～31日 第3期 9月1日～30日 第4期 10月1日～ 11月1日 第5期 11月1日～ 30日 第6期 12月1日～ 27日 第7期 1月1日～31日 第8期 2月1日～28日
			所得割額	7.7%	2.4%	1.8%	
			資産割額	22.4%	5.4%	3.0%	
			均等割額	23,600円	8,500円	9,100円	
			平等割額	29,900円	7,200円	5,600円	
			課税限度額	63万円	19万円	17万円	

十和田市民憲章

わたしたちは、四季を織りなす十和田湖・奥入瀬・八甲田の豊かな自然につつまれ、先人から受け継いだ開拓精神にはぐくまれた十和田市民です。

わたしたちは、このまちに生きることに誇りと責任をもち、未来に羽ばたくまちをつくるため、ここに市民憲章を掲げます。

- 1、永遠（とわ）に輝く自然をいつくしみ、水と緑の美しいまちをつくります。
- 1、わがふるさとを愛し、文化の香り高いまちをつくります。
- 1、誰もが健康で思いやりにあふれ、安心して暮らせるまちをつくります。
- 1、仕事に誇りをもち、活力のあるまちをつくります。

平成 19 年 11 月 30 日制定

令和 3 年度

十和田市税務概要

令和 3 年 9 月発行

編集・発行 十和田市企画財政部税務課
〒034-8615

青森県十和田市西十二番町 6 番 1 号

電話 0176-23-5111（代表）
