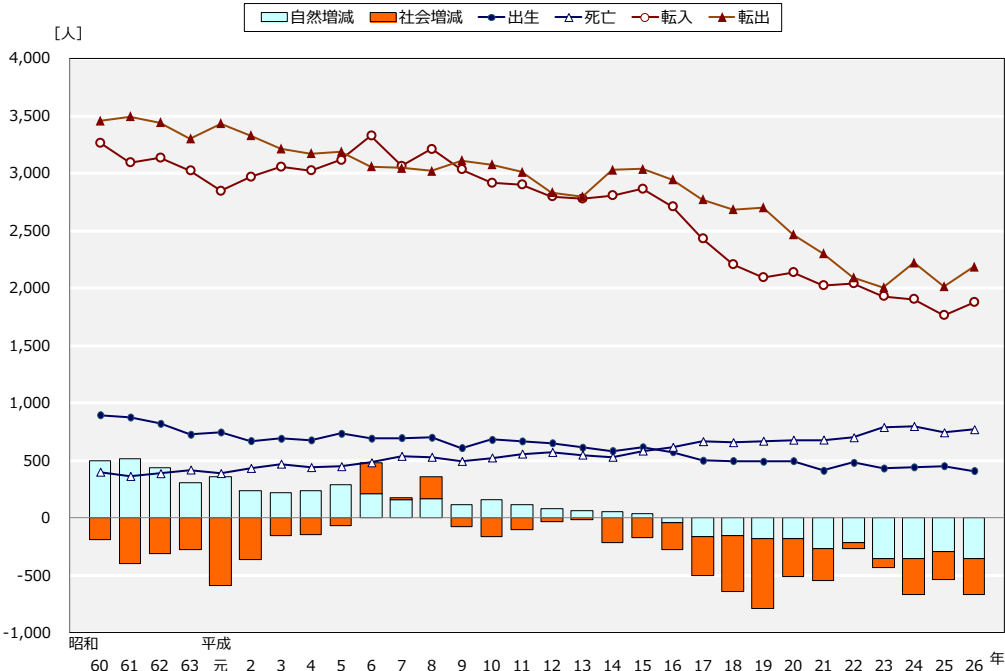


十和田市人口ビジョンの概要 (案)

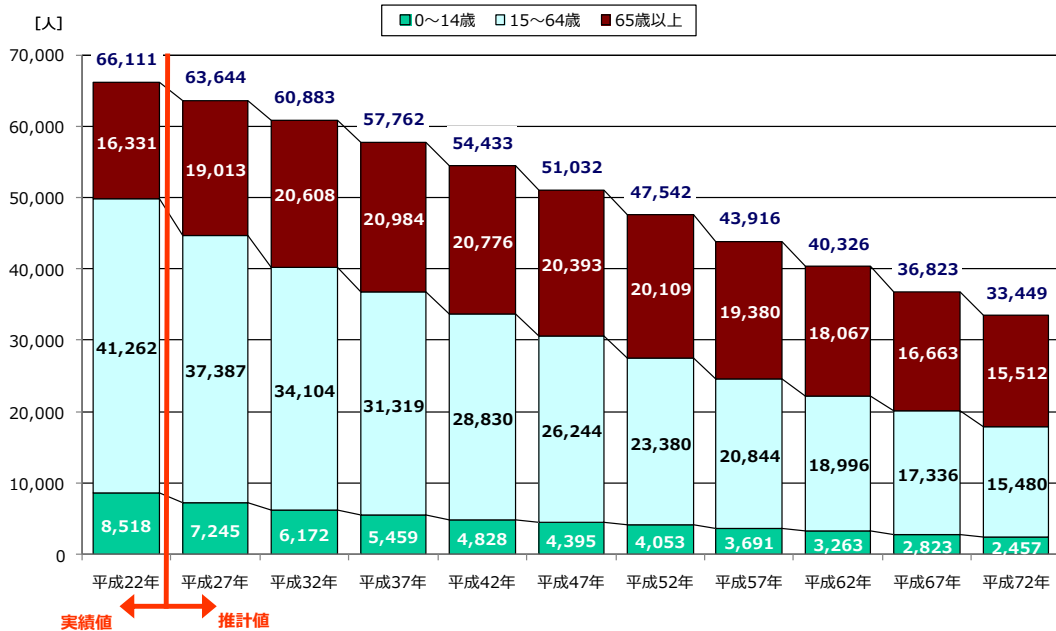
1. これまでの人口の推移

- 未婚率の上昇や晩婚・晩産化による少子化による「**自然減**」と、若者の市外への転出による「**社会減**」の両方が進行。



2. 将来推計人口

- 今後も人口減少は進行し、平成37年（2025年）には57,762人まで減少し6万人を割り込む見込み。さらに、平成72年（2060年）には33,449人と対平成22年比で49.4%減少（▲32,662人）すると予測される。



3. 十和田市が目指す将来の人口

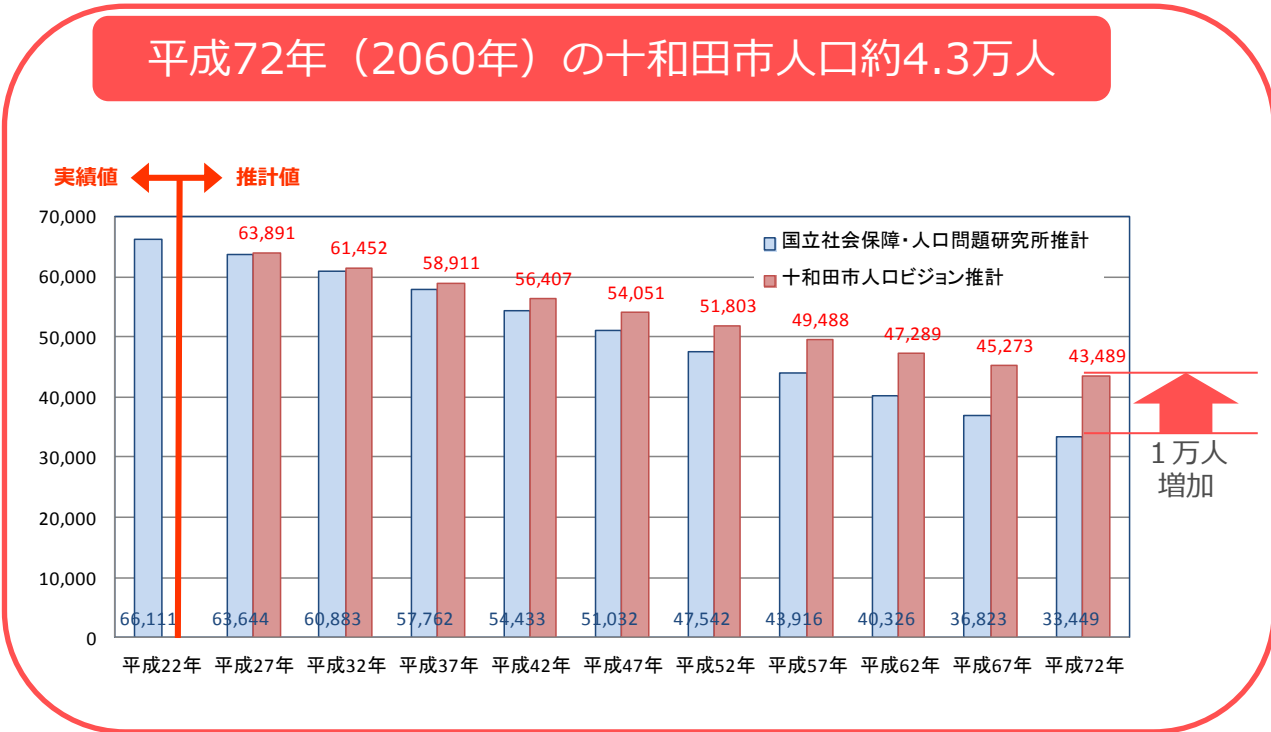
- 自然減対策
 - 若い世代の結婚、出産、子育ての希望をかなえるための施策に取り組むことで、平成52年（2040年）までに市民の希望出生率※1**2.08**を達成

	平成25年	目標				
		平成32年	平成37年	平成42年	平成47年	平成52年
合計特殊出生率	1.44	1.57	1.70	1.82	1.95	2.08

- 社会減対策
 - 移住・定住促進に取り組むことで、平成52年（2040年）までに**社会増減が均衡**

	平成26年	目標				
		平成32年	平成37年	平成42年	平成47年	平成52年
社会増減数 (人)	▲307	▲236	▲177	▲118	▲59	0

平成72年（2060年）の十和田市人口約4.3万人



●平成16年以前の数値は、現在の市域に合わせて組み替えたもの。 ●将来推計人口は、国立社会保障・人口問題研究所による推計に準拠したもの

※1 希望出生率…平成27年に実施した市民アンケートから算出した市民の希望する出生率