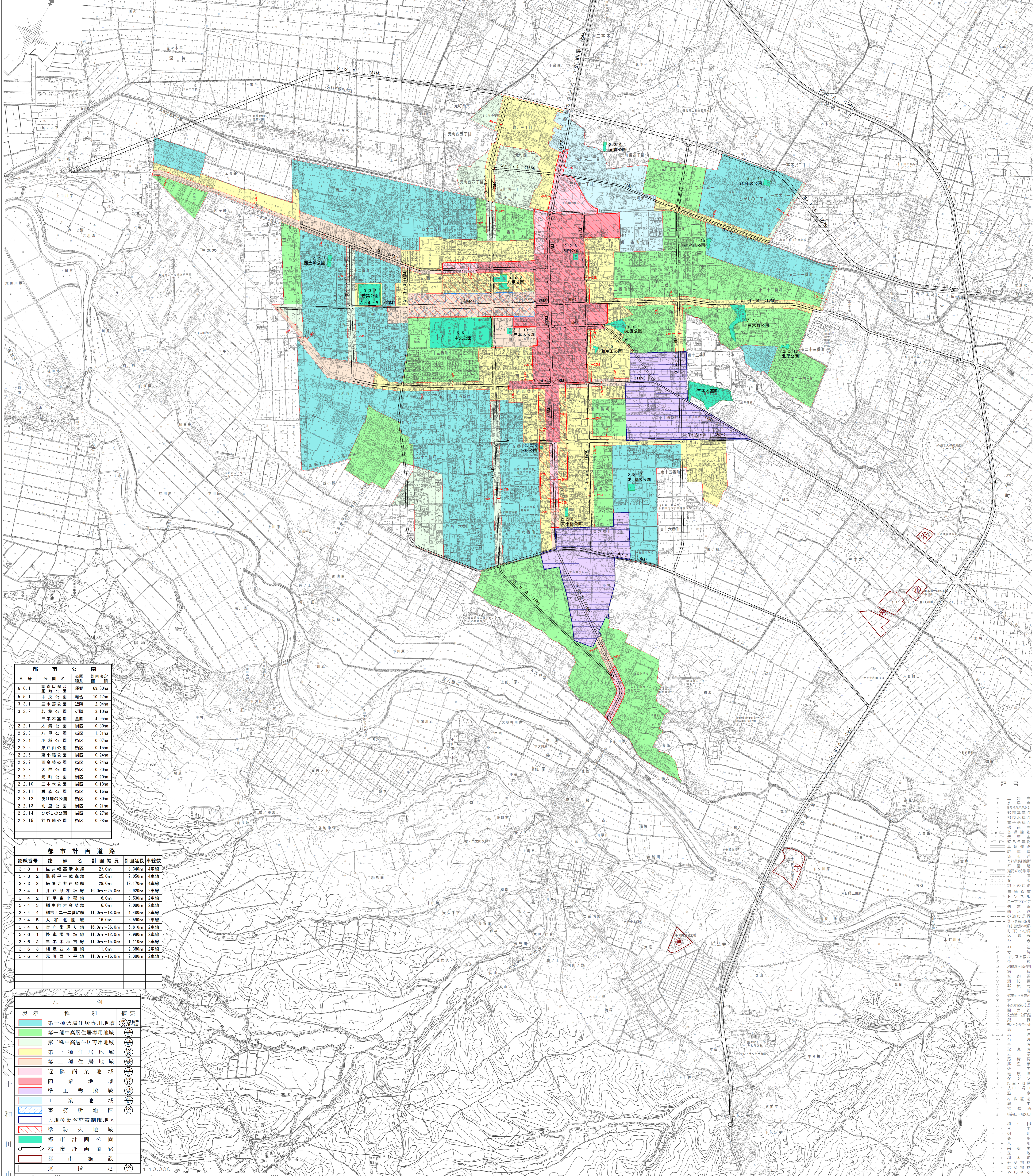
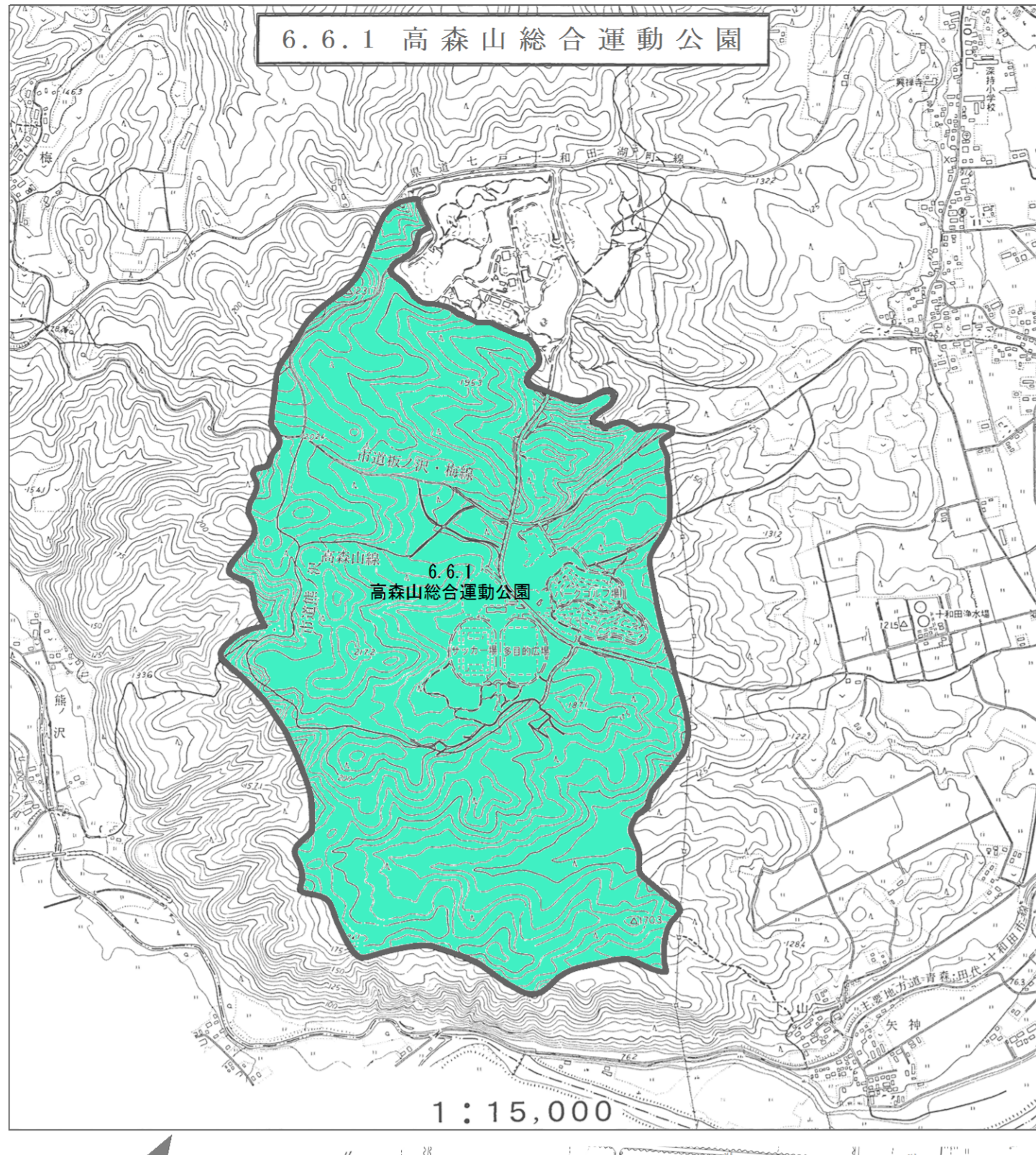
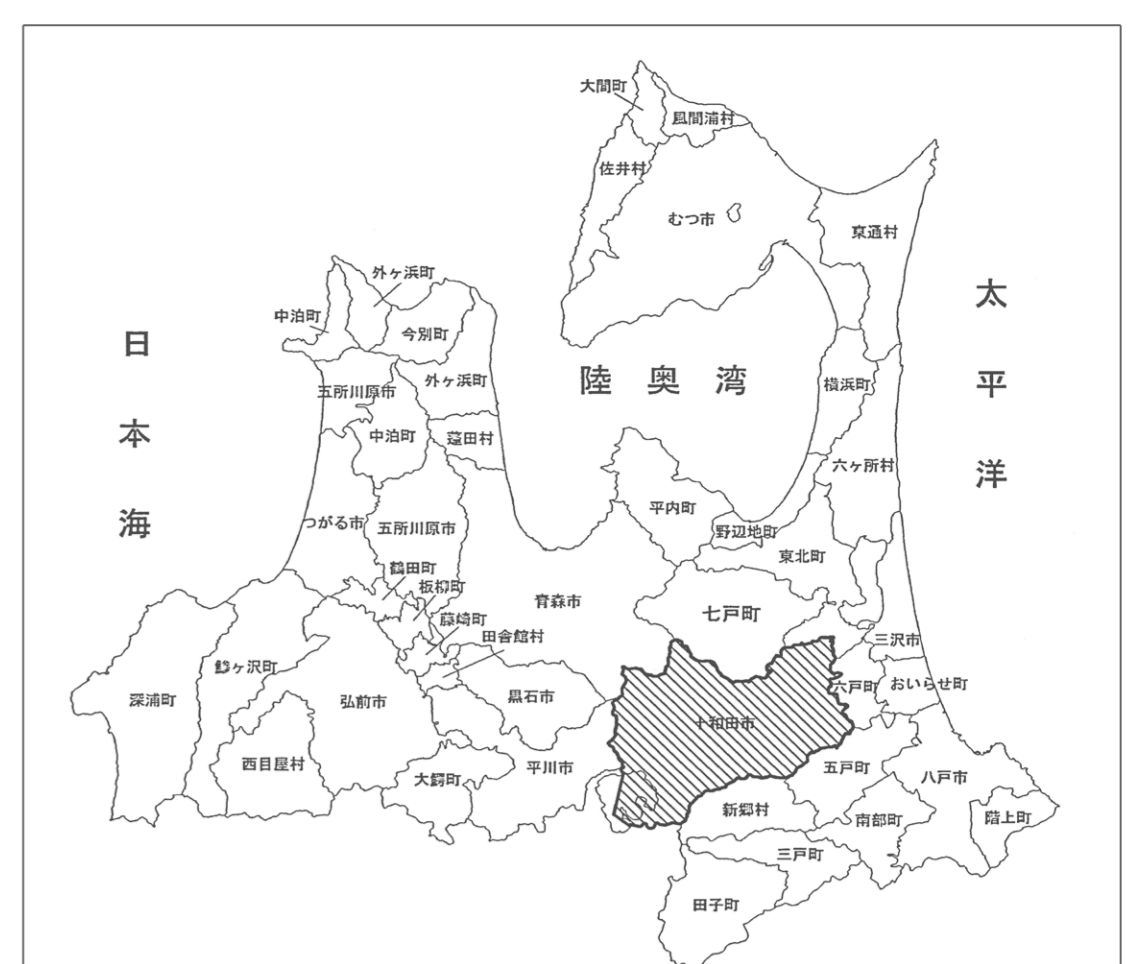


# 十和田都市計画図



番号	公園名	種別	面積(ha)
6.6.1	高森山総合運動公園	運動	169.50ha
5.5.1	中央公園	総合	10.27ha
3.3.1	三木野公園	遊園	2.04ha
3.3.2	若菜公園	遊園	3.10ha
2.2.1	大森公園	街区	0.80ha
2.2.3	八木公園	街区	1.31ha
2.2.4	小坂公園	街区	0.07ha
2.2.5	堀内山公園	街区	0.15ha
2.2.6	東小坂公園	街区	0.24ha
2.2.7	西金崎公園	街区	0.24ha
2.2.8	大門公園	街区	0.20ha
2.2.9	元町公園	街区	0.20ha
2.2.10	三木本公園	街区	0.18ha
2.2.11	赤倉公園	街区	0.10ha
2.2.12	新町公園	街区	0.20ha
2.2.13	北倉公園	街区	0.21ha
2.2.14	ひがしの公園	街区	0.27ha
2.2.15	新谷地公園	街区	0.28ha

路線番号	路線名	計画幅員	計画延長	車線数
3-3-1	佐井橋高清水線	27.0m	8.340m	4車線
3-3-2	橋長平千歳線	25.0m	7.050m	4車線
3-3-3	佐法寺井戸線	28.0m	12.170m	4車線
3-4-1	井戸頭相坂線	16.0m~25.0m	6.920m	2車線
3-4-2	下平東小坂線	16.0m	3.530m	2車線
3-4-3	稲生野木金崎線	16.0m	2.090m	2車線
3-4-4	稲生野二木線	11.0m~18.0m	4.480m	2車線
3-4-5	大和芝園線	16.0m	6.590m	2車線
3-4-8	官庁街通線	16.0m~36.0m	5.810m	2車線
3-6-1	停車場相坂線	11.0m~12.0m	2.980m	2車線
3-6-2	三木本相坂線	11.0m~15.0m	1.110m	2車線
3-6-3	相坂並木西線	11.0m	2.380m	2車線
3-6-4	元町西下平線	11.0m~16.0m	2.380m	2車線

表示	種別	摘要
[Green Box]	第一種低層住居専用地域	第一種低層住居専用地域
[Light Green Box]	第一種中高層住居専用地域	第一種中高層住居専用地域
[Yellow Box]	第二種中高層住居専用地域	第二種中高層住居専用地域
[Orange Box]	第一種住居地域	第一種住居地域
[Light Orange Box]	第二種住居地域	第二種住居地域
[Red Box]	近隣商業地域	近隣商業地域
[Pink Box]	商業地域	商業地域
[Purple Box]	準工業地域	準工業地域
[Blue Box]	工業地域	工業地域
[Light Blue Box]	事務所地区	事務所地区
[Dark Blue Box]	大規模集客施設制限地区	大規模集客施設制限地区
[Red Box]	準防火地域	準防火地域
[Green Box]	都市計画公園	都市計画公園
[Red Line]	都市計画道路	都市計画道路
[Red Box]	都市施設	都市施設
[Grey Box]	無指定	無指定

[Symbol]	三木野
[Symbol]	大森
[Symbol]	八木
[Symbol]	小坂
[Symbol]	堀内山
[Symbol]	東小坂
[Symbol]	西金崎
[Symbol]	大門
[Symbol]	元町
[Symbol]	三木本
[Symbol]	赤倉
[Symbol]	新町
[Symbol]	北倉
[Symbol]	ひがし
[Symbol]	新谷地
[Symbol]	三木野
[Symbol]	大森
[Symbol]	八木
[Symbol]	小坂
[Symbol]	堀内山
[Symbol]	東小坂
[Symbol]	西金崎
[Symbol]	大門
[Symbol]	元町
[Symbol]	三木本
[Symbol]	赤倉
[Symbol]	新町
[Symbol]	北倉
[Symbol]	ひがし
[Symbol]	新谷地