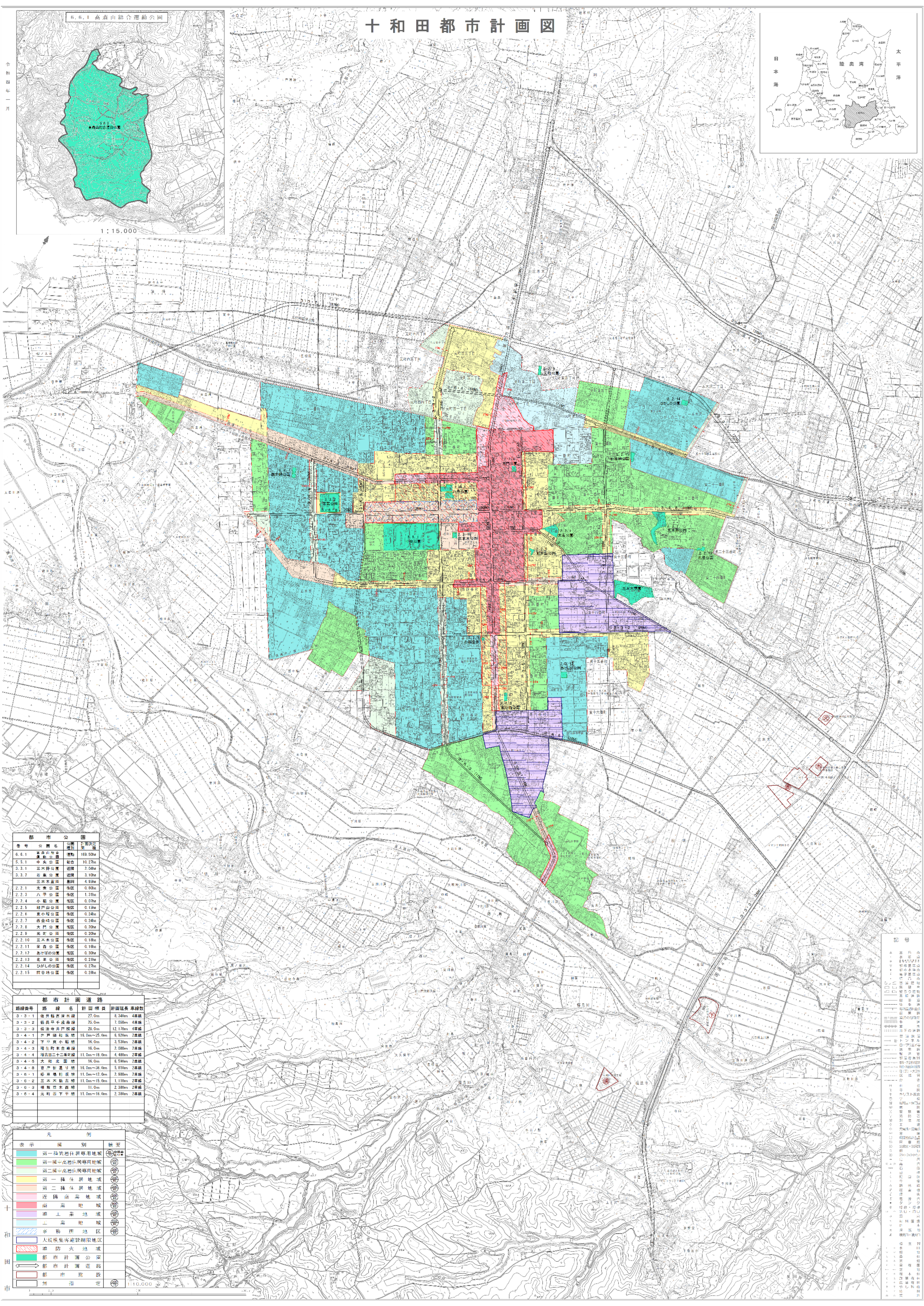
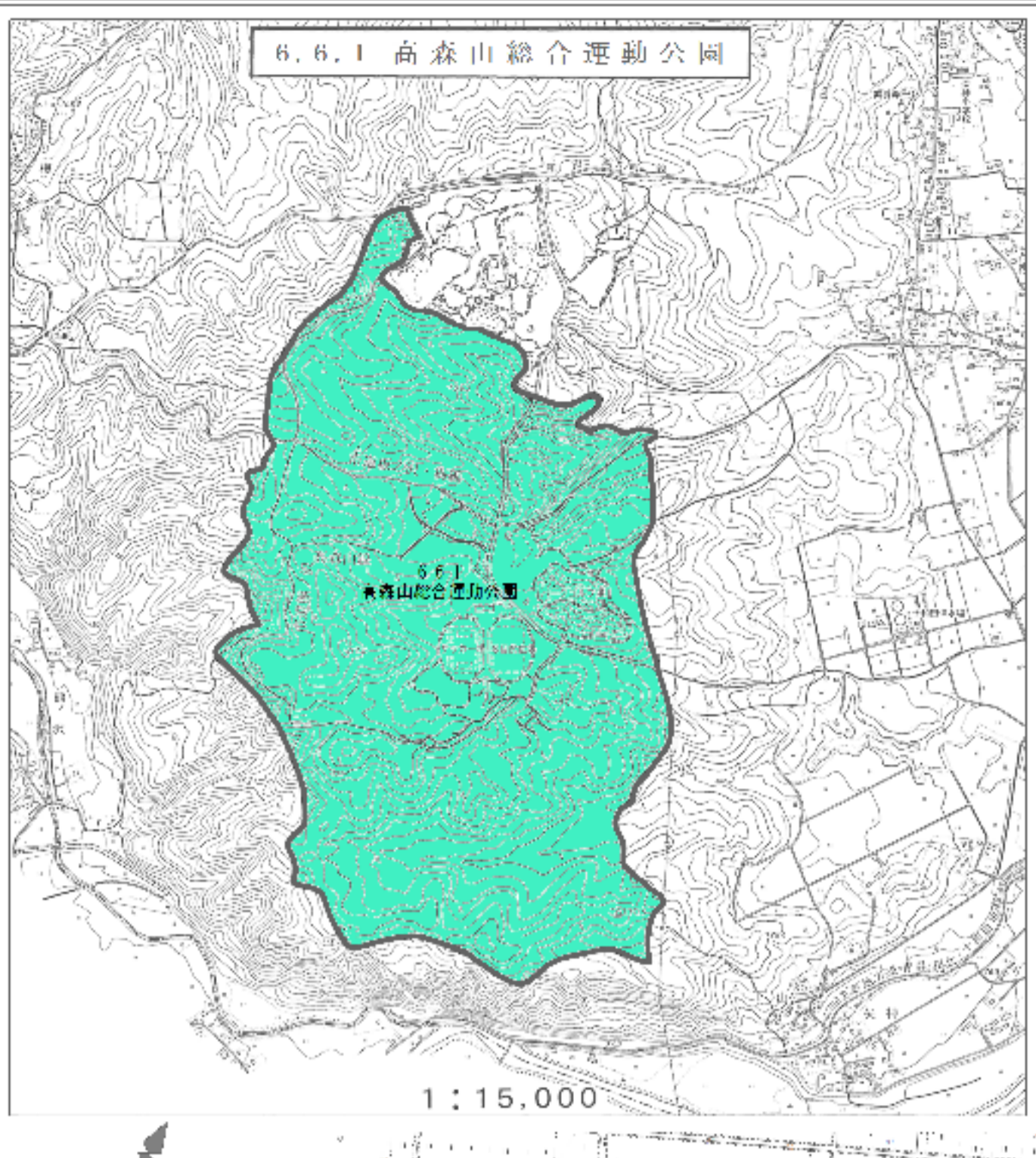
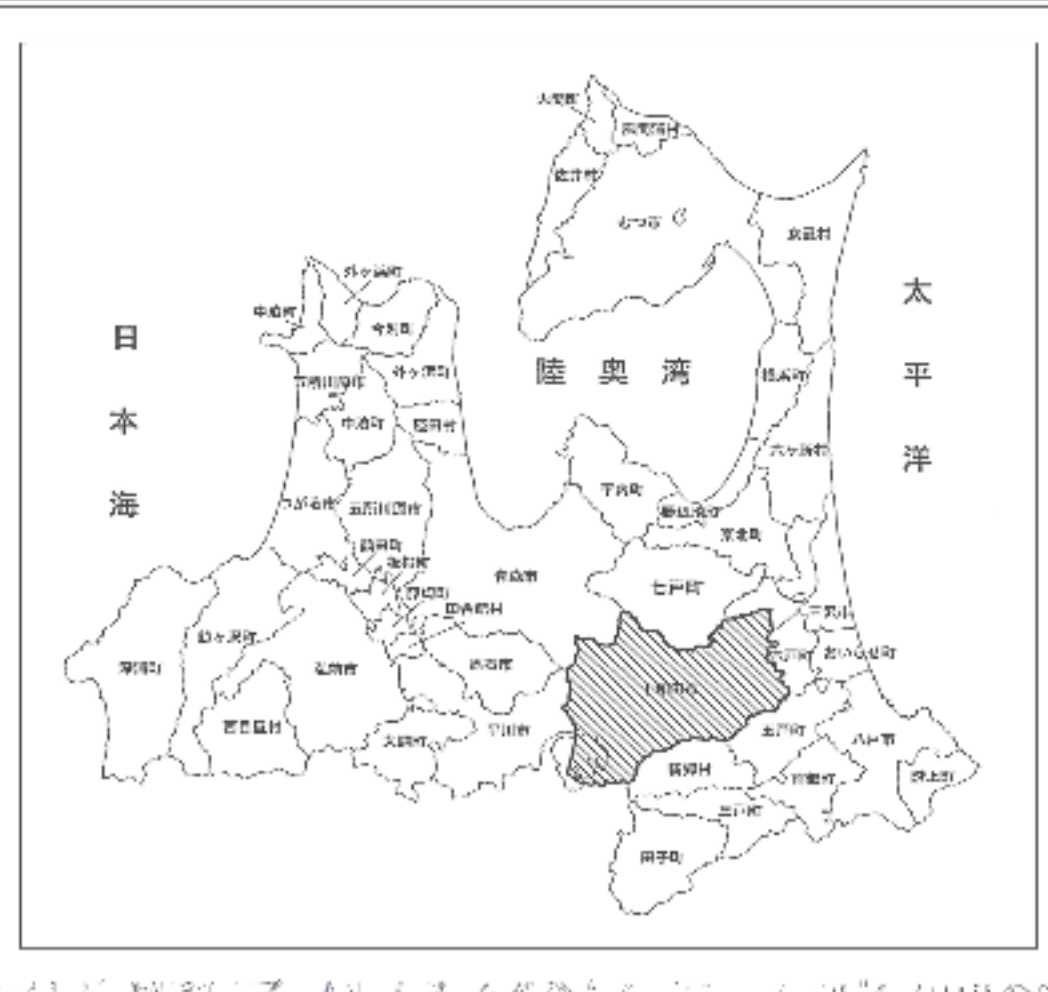


十和田都市計画図



番号	公園名	公園種別	面積(㎡)
6.6.1	森山山総合運動公園	運動公園	169,500㎡
5.5.1	中央公園	総合公園	10,270㎡
3.3.1	三木野公園	遊歩公園	2,500㎡
3.3.2	三木公園	遊歩公園	3,100㎡
	三木水庭園	庭園	4,900㎡
2.2.1	大東公園	市民公園	0,800㎡
2.2.3	八甲公園	市民公園	1,310㎡
2.2.4	小籠公園	市民公園	0,570㎡
2.2.5	緑野山公園	市民公園	0,100㎡
2.2.6	栗小籠公園	市民公園	0,540㎡
2.2.7	西倉崎公園	市民公園	0,540㎡
2.2.8	大門公園	市民公園	0,200㎡
2.2.9	光町公園	市民公園	0,200㎡
2.2.10	三木水庭園	市民公園	0,180㎡
2.2.11	栄路公園	市民公園	0,180㎡
2.2.12	あけぼの公園	市民公園	0,210㎡
2.2.13	中央公園	市民公園	0,210㎡
2.2.14	山崎公園	市民公園	0,570㎡
2.2.15	前谷地公園	市民公園	0,580㎡

路線番号	路線名	計画幅員	計画延長	系統
3-3-1	佐井橋渡り橋	27.0m	8,340m	2系統
3-3-2	飯島千通橋	20.0m	7,000m	4系統
3-3-3	飯島寺井戸橋	20.0m	12,170m	4系統
3-4-1	伊原橋在り道路	18.0m~25.0m	6,920m	2系統
3-4-2	下田橋在り道路	18.0m	3,520m	2系統
3-4-3	瑞正町在り道路	16.0m	2,080m	2系統
3-4-4	瑞正町在り道路	11.0m~18.0m	4,480m	2系統
3-4-5	大和北側	16.0m	6,580m	2系統
3-4-8	菅原新道	16.0m~26.0m	5,810m	2系統
3-6-1	柳原橋在り道路	11.0m~12.0m	2,880m	2系統
3-6-2	三木水庭園	11.0m~15.0m	1,110m	2系統
3-6-3	柳原橋在り道路	11.0m	2,280m	2系統
3-6-4	光町在り道路	11.0m~16.0m	2,280m	2系統

表示	種別	概要
(色塗り)	第一種住宅用地域	第一種住宅用地域
(色塗り)	第二種住宅用地域	第二種住宅用地域
(色塗り)	第一種商業地域	第一種商業地域
(色塗り)	第二種商業地域	第二種商業地域
(色塗り)	近隣商業地域	近隣商業地域
(色塗り)	工業地域	工業地域
(色塗り)	上工業地域	上工業地域
(色塗り)	多用途地域	多用途地域
(色塗り)	大規模集客施設制限地区	大規模集客施設制限地区
(色塗り)	防火地域	防火地域
(色塗り)	都市計画公園	都市計画公園
(線)	都市計画道路	都市計画道路
(線)	都市施設	都市施設
(線)	無市界	無市界

備考

1. 本図は、昭和57年11月1日現在の都市計画図である。

2. 本図は、都市計画法第15条第1項の規定に基づき作成されたものである。

3. 本図は、都市計画部において作成されたものである。

4. 本図は、都市計画部において作成されたものである。

5. 本図は、都市計画部において作成されたものである。

6. 本図は、都市計画部において作成されたものである。

7. 本図は、都市計画部において作成されたものである。

8. 本図は、都市計画部において作成されたものである。

9. 本図は、都市計画部において作成されたものである。

10. 本図は、都市計画部において作成されたものである。