

## 3月11日、三陸沖で大地震が発生 太平洋沿岸で甚大な被害

### 9月30日まで大地震の義援金を受け付けています ご協力をお願いします

#### 日本赤十字社「東北関東大震災義援金」

##### ■募金箱の設置

市民課、生活環境課、十和田湖支所、中央病院の窓口

##### ■金融機関への振り込み

「東北関東大震災義援金」宛

- ▶青森銀行新町支店（普通16000）
- ▶みちのく銀行青森支店（普通4200888）

##### ■郵便振替

「日本赤十字社東北関東大震災義援金」宛

- ▶（口座番号00140-8-507）

☎日本赤十字社青森県支部 ☎017-722-2011

#### 赤い羽根共同募金会義援金

##### ■募金箱の設置

市社会福祉協議会の窓口 ※領収書は発行しません。

##### ■金融機関への振り込み

「（福）青森県共同募金会災害たすけあい口」宛

- ▶青森銀行新町支店（普通617994）
- ▶みちのく銀行本店（普通0147362）

##### ■郵便振替・現金書留

「中央共同募金会 東北関東大震災義援金」宛

- ▶郵便振替（口座番号00170-6-518）

「社会福祉法人 中央共同募金会（救助用）」宛

- ▶現金書留 〒100-0013東京都千代田区霞が関3丁目3番2号新霞が関ビル5階

☎市社会福祉協議会 ☎232992

※義援金は宛先により県内と全国用の違いがあります。宛先を確認してください。

※他県では電話で「義援金を振り込んでほしい」などの義援金募集を装った詐欺の被害が発生しています。くれぐれもご注意ください。

### 3月11日に発生した大地震の概要と市の対応 (3月22日現在)

#### 災害対策本部を設置

11日の大地震発生後、直ちに市役所内に庁内、出先機関の部長級で構成する災害対策本部を設置し、市内の被害状況を確認。12日には旧十和田湖町周辺で断水が発生し、13日から15日にかけて24時間体制で十和田湖温泉スキー場前や奥入瀬小学校、百目木集会所、十和田湖支所などに給水車を運行して対応する。

16日、瀧沢・片貝沢地区の断水が復旧。百目木地区に仮設貯水タンクとポンプを設置する。17日、百目木地区の断水が復旧し、18日に災害対策本部を災害対策連絡本部に切り替える。

#### 2箇所です自主避難所を開設

11日、午後5時30分に総合体育センターとふるさと皆館に自主避難所を開設。12日に総合体育センターから中央病院さわらび会館に移設、13日正午に閉鎖する。

利用者 総合体育センター▶62人・さわらび会館▶64人  
一人暮らしの市民や県外から出張で訪れていた会社員、旅行者などが利用。  
ふるさと皆館▶利用者なし

#### 被災地への緊急物資の搬送

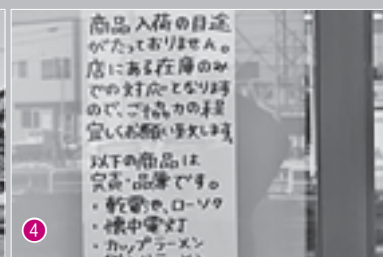
三沢市 15日▶飲料水500mlペットボトル1,080本  
16日▶炊出し食材用の味噌、野菜1,400食分  
おいらせ町 15日▶飲料水500mlペットボトル1,080本

#### 医師、消防職員を被災地に派遣

岩手県にDMAT（災害派遣医療チーム）として中央病院の医師、看護師を派遣したほか、消防職員を青森県消防隊として派遣している。



3月11日、午後2時46分ごろ発生した大地震  
震源・規模 三陸沖、深さ約24km  
マグニチュード9.0（暫定値）  
震度 宮城県北部▶最大震度7  
十和田市▶震度5弱



①中央病院さわらび会館の自主避難所 ②百目木地区の国道102号沿いに仮設貯水タンクを設置。断水の復旧を行った ③深刻なガソリン不足が発生。ガソリンスタンド前には給油を待つ車の長蛇の列ができた ④スーパーや日用品店は品薄となり張り紙が貼られた