



中心市街地における公共交通の利便性の向上や郊外部などから中心市街地への交通アクセスの向上のため 十和田市街地循環バス、十和田湖支所シャトルバスの 実証運行を実施しています

問政策財政課 ☎ 6710

市民の皆さん、お気軽にご利用ください

運行期間

9月30日(日)まで毎日運行

※8月4日、9月7・8・9・22・23日は運行しません

運賃 1回の乗車につき100円

※定期券・回数券はご利用できません

※小学校入学前の子どもの運賃は無料です

運行経路、運行時刻

事前にお問い合わせいただくか、広報とわだ7月号、市ホームページをご覧ください。

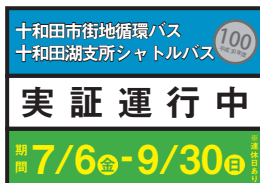


▲ホームページQRコード

このマークのあるバス停に止まります



バスには右のステッカーが貼られています



利用者の声とよくある質問

(70代・男性) バス停の位置が分かりません 十和田市
政策財政課にお問い合わせください

(60代・女性) アンケートは乗車のたびに答えなければいけませんか? 十和田市
乗車ごとにご協力ください

(70代・女性) 料金はいつ支払うのですか? 十和田市
降りるときになります

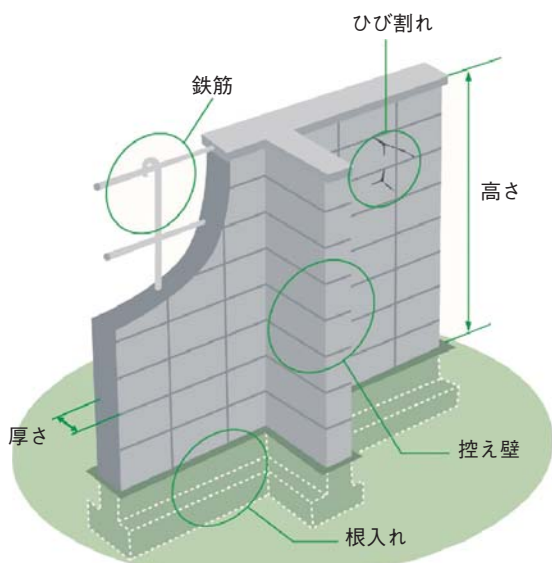
(60代・男性) 病院やスーパーに行けて、便利です 十和田市
他にもご意見などがありましたら、お寄せください

ブロック塀の安全点検はお済みですか?

問都市整備建築課 ☎ 6738

6月に発生した大阪府北部地震により、ブロック塀が倒壊し、尊い命が奪われる被害がありました。

このような被害を防ぐため、国土交通省では「ブロック塀の点検のチェックポイント」を公表し、注意喚起を行っています。ブロック塀などの所有者・管理者は、このチェックポイントを活用し、いま一度、安全点検の実施をお願いします。



チェックポイント

まずは外観で1～5をチェックし、1つでも不適合がある場合は、専門家に相談するなどして改善しましょう。

※組積造(れんが造、石造、鉄筋のないブロック造)の塀の場合は、基準が異なりますので、お問い合わせください。

- 1. 塀は高すぎませんか
塀の高さは地盤から2.2m以下ですか
- 2. 塀の厚さは十分ですか
塀の厚さは10cm以上ですか
※塀の高さが2m超2.2m以下の場合は15cm以上
- 3. 控え壁はありますか(塀の高さが1.2m超の場合)
塀の長さ3.4m以下ごとに、塀の高さの5分の1以上突出した控え壁がありますか
- 4. 基礎がありますか
コンクリートの基礎がありますか
- 5. 塀は健全ですか
塀に傾き、ひび割れはないですか
<以下は専門家に相談しましょう>
- 6. 塀に鉄筋は入っていますか
・塀の中に直径9mm以上の鉄筋が、縦横とも80cm間隔以下で配筋されていて、縦筋は壁頂部・基礎の横筋に、横筋は縦筋にそれぞれか掛けがされていますか
・基礎の根入れ深さは30cm以上ですか(塀の高さが1.2m超の場合)

出典：パンフレット「地震からわが家を守ろう」日本建築防災協会 2013.1より一部改

※安全点検の結果、危険性が確認された場合は、付近の通行者への注意表示、ブロック塀の補修・撤去などするようお願いします。