

新たな志道館、供用開始

☎スポーツ・生涯学習課 ☎0187



幅広い武道・スポーツを促進し

屋内運動施設の中核を担う施設

旧志道館の老朽化に伴い建設を進めてきた志道館（西三番町2番14号）が4月1日にオープンしました。

市民が武道やスポーツに触れ、励むことができる施設として、競技者が日々の鍛錬を行う場となるほか、多目的室では各種スポーツやミーティング、会議を行うことができます。武道・スポーツをはじめ、地域の交流、活性化の場として、ぜひご活用ください。

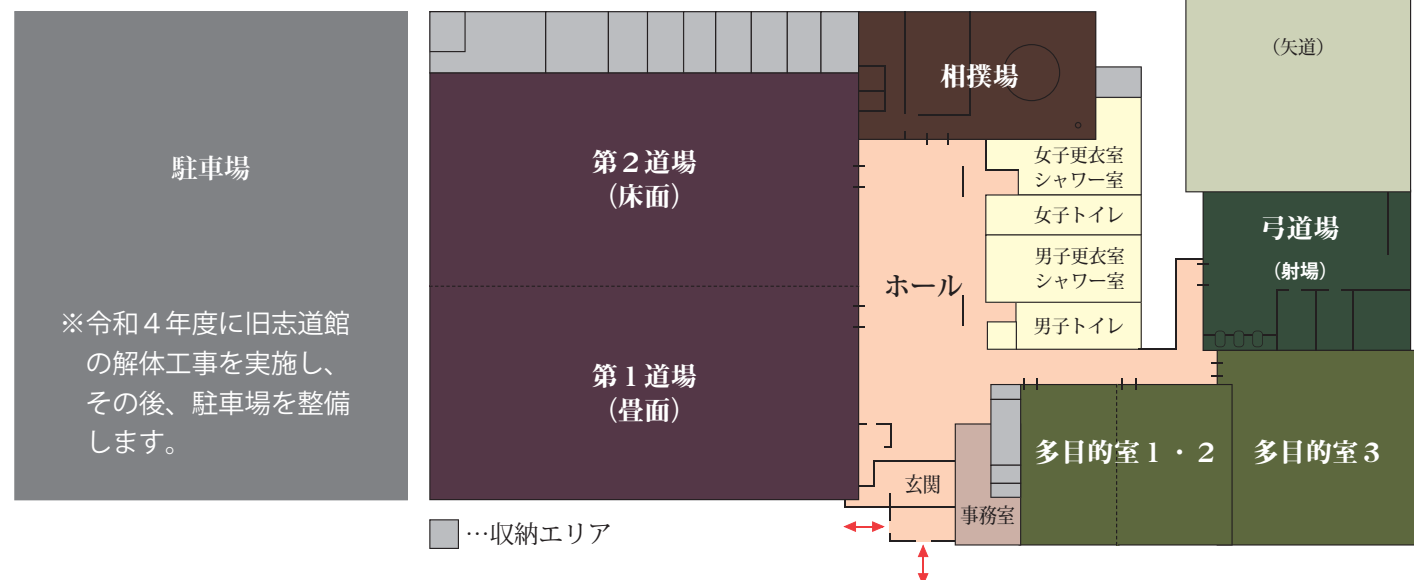
■ 開館時間 午前9時～午後9時（休日は午後5時まで）

■ 休館日 毎月第1月曜日（休日の場合は開館）、年末年始（12月28日～1月4日）

■ 施設案内図

予約方法や予約状況など、詳しくは市ホームページをご確認ください。

QRコード▶



※令和4年度に旧志道館の解体工事を実施し、その後、駐車場を整備します。

■ 第1道場（畳面）・第2道場（床面）



柔道、剣道などの競技4面分のスペースで、第1道場の畳を取り外すことで各種競技などにも使用できます。

■ 弓道場（射場）



団体戦が可能な広さです。

■ 相撲場

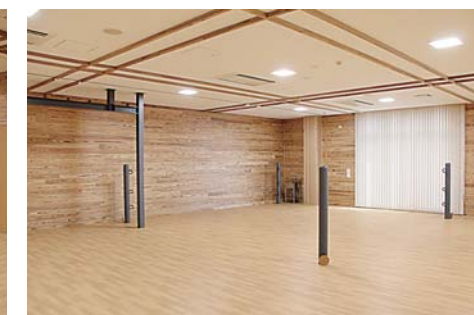


更衣室、シャワー室、トイレを完備しています。

■ 多目的室1【収容人数：40人】



■ 多目的室2【収容人数：40人】



幅広いスポーツや会議に対応でき、多目的室2はボクシングリングの設置が可能です。また多目的室1と2の仕切りは取り外しが可能です。

■ 多目的室3【収容人数：65人】

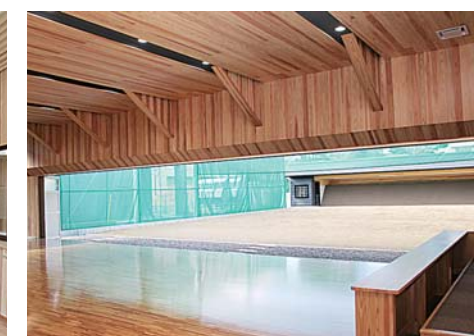


■ ホール



落ち着きを感じられる木材の内装です。

■ 弓道場（射場、矢道、的場）



■ 更衣室

