

紅葉シーズンの**蔦沼展望デッキ**の**渋滞対策**を実施します

問 《渋滞対策全般に関すること》十和田湖周辺交通渋滞対策協議会（商工観光課内）☎51-6771
《予約申し込みに関すること》株式会社RABサービス☎090-1498-8413

紅葉期の蔦沼では、来訪者の集中による路上駐車や交通渋滞の発生、自然環境の破壊などの課題を抱えています。これらの課題を解消し、美しい蔦沼を次世代に残すため「早朝時間帯の事前予約による入場制限及び渋滞対策・環境保全協力金」へのご理解とご協力をお願いします。

早朝時間 事前予約制、渋滞対策・環境保全協力金

蔦野鳥の森（蔦沼展望デッキ）への入場と蔦温泉駐車場の利用は事前予約が必要です。予約は入場者枠がなくなり次第終了となります。

実施期間 10月20日(木)～31日(月) 午前5時～7時30分

※前日午後8時～午前5時の間は、蔦温泉宿泊者以外の方は駐車できません。

協力金 ▶車1台につき4,000円（運転手1人分含む）+同乗者1人につき2,000円

▶バイク1台につき3,000円+同乗者1人につき2,000円

▶徒歩・自転車・タクシーなどは1人あたり2,000円

※申し込み方法や申込期間など詳しくは、市ホームページにてご確認ください。



▲市ホームページ
はこちら

日中時間 渋滞対策・環境保全協力金の協力依頼

蔦温泉駐車場入り口にて、渋滞対策・環境保全協力金へのご協力をお願いします。※予約は不要です。

なお、本年度から観光バスも協力金をお願いします。入場後、乗客などが降車する際にお支払いください。

実施期間 10月20日(木)～31日(月) 午前7時30分～午後4時

協力金 ▶車1台につき2,000円

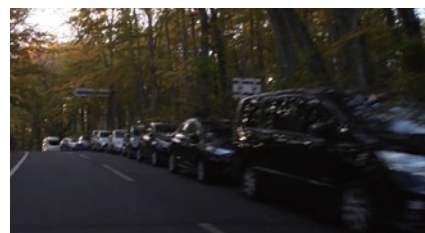
▶バイク1台につき1,000円

▶バス1台につき10,000円

※徒歩・自転車・タクシーは無料です。



▲デッキの混雑、トラブルなどの発生



▲路上駐車の流れ

公益社団法人日本警察犬協会青森県支部主催 第4回 東北・北海道訓練チャンピオン決定競技会

問（公社）日本警察犬協会青森県支部・太田☎0175-29-2796

犯罪捜査や遭難時の捜索など警察から要請を受けて実際に活躍している囑託犬から一般家庭で飼われている犬まで、さまざまな犬が日頃の訓練の成果を披露します。

とき 8月7日(日) 午前9時競技開始

ところ 十和田市湯の台牧場（法量字谷地14番地1）

