

地域交流センター「とわふる」オープン

アートのまちのリビング

☎ 地域交流センター ☎ 51-3201



地域交流センター「とわふる」は、建築家の藤本壮介さんが「アートのまちのリビング」をコンセプトに設計した、アートや文化活動を通じた地域交流の拠点となる白を基調とした外壁が印象的な施設です。市民の誰もが自由に、さまざまな用途で利用できますので、気軽にお問い合わせください。

施設紹介

1 小ギャラリー



- ・床面積 50.26㎡
- ・天井高さ 4.5m
- ・収容人員 15人程度
- ・用途 作品展示、講習会、会議など

2 大ギャラリー・中ギャラリー



- ※個別利用、一体利用どちらも可能
- ・床面積 大200.96㎡、中95.15㎡
- ・天井高さ 大、中とも5.0m
- ・収容人員 大60人程度、中30人程度
- ・用途 音楽・舞台発表、作品展示、講演会など

3 中庭



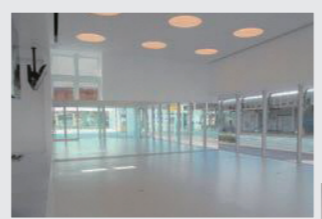
- ・用途 フリーマーケット、屋外イベントなど
- ※噴水あり（夏期のみ実施）



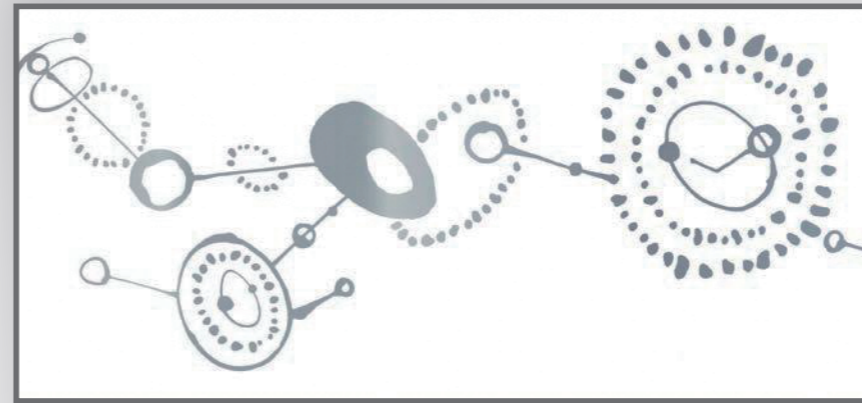
- ①多目的トイレ ④男子トイレ
- ②自動販売機・給湯スペース ⑤女子トイレ
- ③シャワー室 ▲ 出入口
- ⑥倉庫

※収容人員はあくまで目安となります。
※用途はあくまで一例です。

4 多目的室

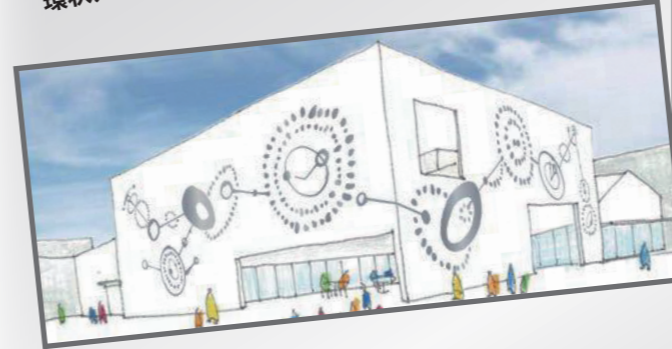


- ・床面積 108.26㎡
- ・天井高さ 4.0m（キッチンスペース3.0m）
- ・収容人員 25人程度
- ・用途 各種創作活動、料理教室、ダンスなど
- ※南側壁面に鏡を設置



（北側壁面）

光のドロワーイング>
環状列石と星座をモチーフにしたドロワーイング

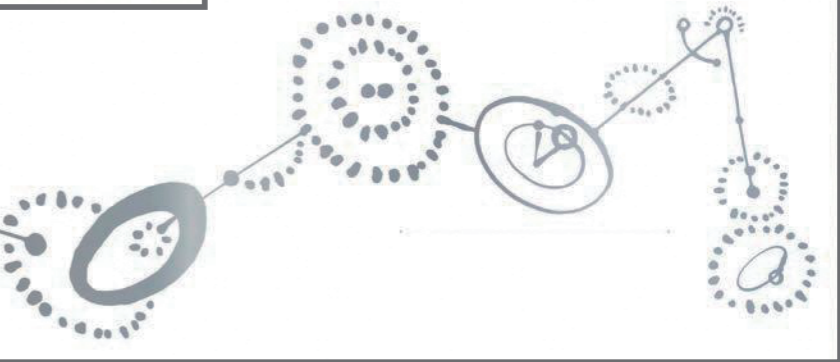


（西側壁面）

新たなランドマークへ

地域交流センター「とわふる」の道路に面する外壁2面に壁画を制作します。（11月末完成予定）

輪の重なり>
場所の記憶を未来につなぐ、現代の遺跡



- ◆壁画制作プロポーザル最優秀者
- タイトル 「光と遊ぶ石たち」
- 制作者 鈴木 ヒラクさん
- 1978年宮城県生まれ。アーティスト。東京芸術大学大学院美術研究科グローバルアートプラクティス准教授。音楽家や詩人らとのコラボレーションや大規模なパブリックアートも手掛ける。

- 開館時間 午前9時～午後9時
- 休館日 12月29日～翌1月3日
※設備の保守点検など臨時休館あり
- 使用料 無料
※入場料などを徴収し、または、営利的に使用する場合は有料
※冷暖房、付属設備・備品類を使用する場合は有料

- 設備・備品 イス、テーブル、移動式ステージ、演台、司会者台、舞台用照明設備、音響設備、ポータブルアンプ、マイク、プロジェクター、調理設備など
- 施設予約 予約方法や予約状況については、市ホームページをご確認いただくか、地域交流センター「とわふる」へ直接お問い合わせください。

QRコード▶



- 駐車場 本施設には駐車場がございませんので、近隣の駐車場をご利用ください。

カフェ運営事業者を募集しています



■カフェスペース



申問 商工観光課 ☎ 51-6773

地域交流センター「とわふる」内で軽食などの提供を行う「カフェ」の運営事業者を公募しています。

- ◆応募書類提出期限 10月28日(金)
- ◆テナント料 35,650円（月額）
※光熱水費などは別途掛かります。

- ◆スケジュール概要 11月中旬 プレゼンテーション・ヒアリング
選考結果通知
1月上旬 営業開始（予定）

※詳しくは市ホームページをご確認ください。

QRコード▶

