

第31回十和田市伝統芸能まつり

市内に伝わる、県・市指定の民俗芸能（神楽、獅子舞、駒踊、鶏舞）を一堂に集めて、3年ぶりに公開します。

とき 2月12日(日) 正午～
ところ 市民文化センター



出演団体 ▶南部切田神楽会・後継者▶南部駒踊米田保存会・後継者▶南部駒踊立崎保存会▶南部駒踊相坂若駒会・後継者▶六日町鶏舞保存会・後継者▶藤島獅子舞保存会

十和田市手話言語条例制定記念 「みみの日手話ふれあいまつり」

～3月3日はみみの日です～

十和田市手話言語条例制定を記念して、手話に関するイベントを行います。この機会に聴覚障害者や手話への理解を深めてみませんか。

とき 3月4日(土) 午後1時30分～5時(午後0時30分開場)
ところ 市民文化センター

ステージ (午後1時30分～2時45分)

- ▶子どもたちの手話発表
- ▶きらめき手話講座

手話通訳があります。



展示コーナー (午後0時30分～5時)

- ▶手話に関する展示

(一財)全日本ろうあ連盟創立70周年記念映画「咲む」上映 (午後3時～5時)

☎生活福祉課 ☎51-6718 FAX 22-7599



第244号 令和5年2月1日発行
編集・発行 十和田市総務部総務課

〒034-8615 十和田市西十二番町6番1号
☎0176-51-6702 FAX 0176-22-5100

ホームページ <https://www.city.towada.lg.jp/>
QRコードを読み取り空メール送信



気軽に楽しめるスポーツ大会! Let's Enjoy!!

①室内パタンク大会

とき 2月25日(土)
午前9時～午後1時頃
(8時30分受付開始)
申込期限 2月21日(火)
※1チーム3人、個人での申し込みも可。

②ミニバレー大会

とき 3月5日(日)
午前9時～午後1時頃
(8時30分受付開始)
申込期限 3月1日(水)
※1チーム4～6人で申し込みください。

①②いずれも

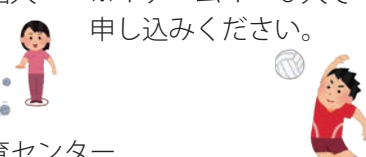
ところ 市総合体育センター

対象者 市内在住・勤務の人および近隣市町村在住の愛好者

申し込み方法 各申込期限までに大会参加申込書により申し込みください。

※内履きを持参し、傷害保険は各自でご加入ください。

☎中間スポーツ・生涯学習課 ☎58-0187

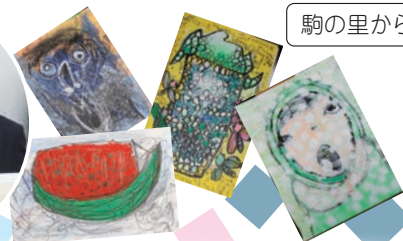


Pick Up!! 十和田市ブログ「駒の里から」 令和4年12月22日

「アトリエのぶ」東信昭さん
令和4年度「障害者の生涯学習支援活動」に係る
文部科学大臣表彰の受賞報告

☎総務課 ☎51-6702

駒の里から 検索



東さんの絵画指導を受ける子どもたちの表現力豊かな作品

東さんは、障害のある児童・生徒の作品発表の場を作り出し、障害者に対する理解と障害者の芸術文化活動の普及に尽力しています。



教え子の小山田道生さんの作品「群」

アプリ「カタログポケット」「マチイロ」で「広報とわだ」を読みませんか

人口と世帯	区分	人・世帯数	前月比	前年比
令和4年12月末現在	人口	59,024人	-43人	-642人
	男	28,270人	-42人	-364人
	女	30,754人	-1人	-278人
	世帯	28,054世帯	-13世帯	+103世帯



カタログポケット



Available in 10 Languages!



マチイロ

App Store

Google Play

