

十和田湖畔および十和田・六戸学校給食センター日日雇用職員募集

職種・業務内容

- ▶一般調理員 調理、洗浄、清掃作業ほか
- ▶特定調理員 一般調理業務および危険性を伴う業務

■十和田湖畔学校給食センター（宇樽部） 一般調理員（若干名）

対象 本市に住所を有し、昭和25年4月2日～平成4年4月1日までに生まれたかたで、普通自動車運転免許を有するかた

勤務日・賃金 月～金曜日 午前8時15分～午後5時 一般調理員 日額7,000円

雇用期間 4月1日～平成23年3月31日までの学期ごとの雇用

面接試験 3月2日(火) 午前9時15分 十和田湖支所2階交流室

■十和田・六戸学校給食センター 一般調理員および特定調理員（各若干名）

対象 本市または六戸町に住所を有し、昭和25年4月2日～平成4年4月1日までに生まれたかたで、普通自動車運転免許を有するかた

勤務日・賃金 月～金曜日 午前8時15分～午後5時
一般調理員 日額7,000円 特定調理員 日額9,200円

※社会保険、雇用保険加入あり。

雇用期間 4月1日～平成23年3月31日までの学期ごとの雇用

面接試験 3月5日(金) 午前9時15分 南公民館

◆いずれも

提出書類 ▶履歴書（市販のものに顔写真貼付）

※履歴書の上段に、学校給食センター名、職種を朱書きしてください。

▶普通自動車運転免許証の両面の写し

申込期間 2月1日(月)～19日(金) 午前8時15分～午後5時（土・日曜日、祝日を除く）

※郵送の場合は、封筒の表に「学校給食センター日日雇用職員申込」と朱書きし次へ。

〒034-8615（住所記載不要）

十和田・六戸学校給食センターあて（2月19日(金)の消印有効）

申し込み・問い合わせ先 十和田・六戸学校給食センター（☎23 5375）

東公民館民間教育事業者新規講座
「ふるさとをのこそう伝えよう
南部大黒舞踊りの会」受講者募集
とき 金曜日 月4回
午後6時～9時

ところ 東公民館
費用 大人3,000円、高校生以下
2,000円(月会費、教材費別)
申し込み先 山田（☎225802）

放送大学4月生募集のお知らせ

放送大学はテレビなどの放送を利用して授業を行う通信制の大学です。心理学、福祉、経済、文学、自然科学など幅広い分野を学べます。

出願期限 2月28日(日)
申し込み先

放送大学青森学習センター
（☎0172・38・0500）

初心者のための発明ワンポイント教室
「発明考案のヒントから出願まで」
対象 高校生以上
とき 2月19日(金)
午後6時30分～8時30分

ところ 南公民館
講師 県知的所有権センター・特許流通アソシエイト
相馬 敏光さん

申し込み先

十和田市発明協会事務局（商工労政課内 ☎内線346）

催し

平成21年度十和田市体育、スポーツ賞表彰式開催
とき 2月11日(木) 午前10時～正午
ところ 市民文化センター
問い合わせ先 スポーツ青少年課
（☎内線6532）

第20回十和田市伝統芸能まつり開催

年に一度の市指定無形民俗文化財の一斉公演会です。
とき 2月14日(日) 正午～午後5時
ところ 十和田湖公民館

出演団体 南部駒踊滝沢保存会・後継者、南部駒踊相坂若駒会・後継者、南部洞内神楽保存会・後継者、三日市神楽保存会、沢田鶏舞保存会・後継者、南部駒踊上館保存会・後継者、晴山獅子舞保存会・後継者、南部深持神楽保存会、大不動鶏舞保存会・後継者

問い合わせ先 生涯学習課
（☎内線6523）

十和田湖公民館まつり開催
とき 2月28日(日)
午前9時～午後4時
ところ 十和田湖公民館

内容

▼ステージ発表 舞踊、ダンス、コーラス、太極拳、手踊り、鶏舞、演奏など

▼展示発表 短歌、押し花、裂織り、書道、陶芸など

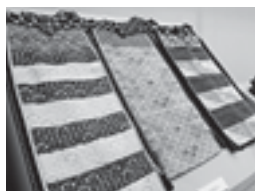
▼軽食コーナー そば、串もち、ドーナツ、コーヒーなど

問い合わせ先 十和田湖公民館
（☎22102）

特別展「南部手仕事 女性の知恵

「南部裂織・南部菱刺展」開催中
とき 3月7日(日)まで
午前9時～午後4時30分
※毎週月曜日は休館日です。

ところ 称徳館
観覧料 一般300円
高校・大学生100円
中学生以下無料



問い合わせ先 称徳館
（☎262100）

第33回とわだ・まける日開催

各店の創意工夫による大売り出しを実施します。店頭のとわだ・まける日の赤いのぼり旗が目印です。

とき 2月5日(金)～7日(日)
※2月7日(日)は、おもてなし事業「第11回飛び出せ街へ」と並行開催。

問い合わせ先 十和田商工会議所（☎241111）