

# 住民基本台帳に基づく十和田市の人口

(平成 29 年 9 月 30 日現在)

**総数 62,372 人**

男 29,866 人      女 32,506 人

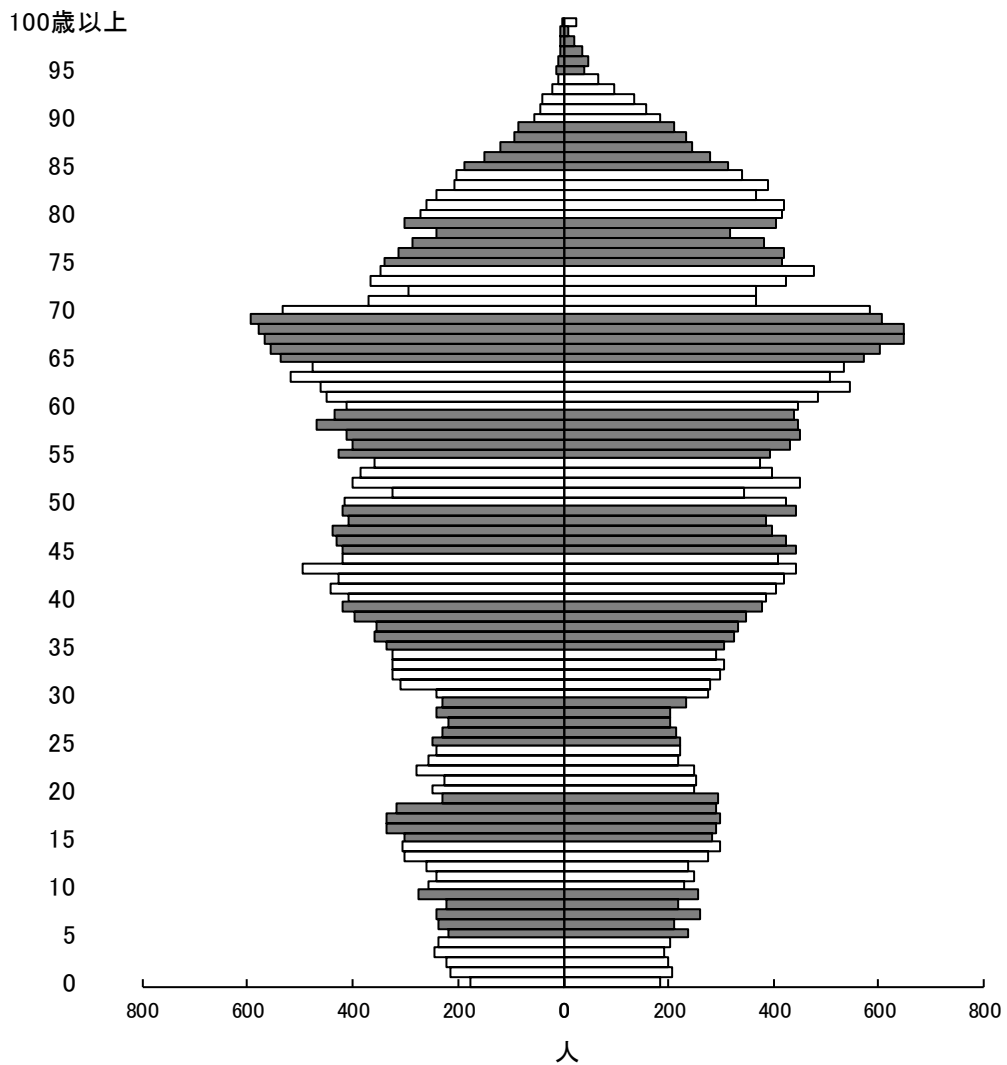


図1 年齢3区分別人口の推移及び将来推計人口

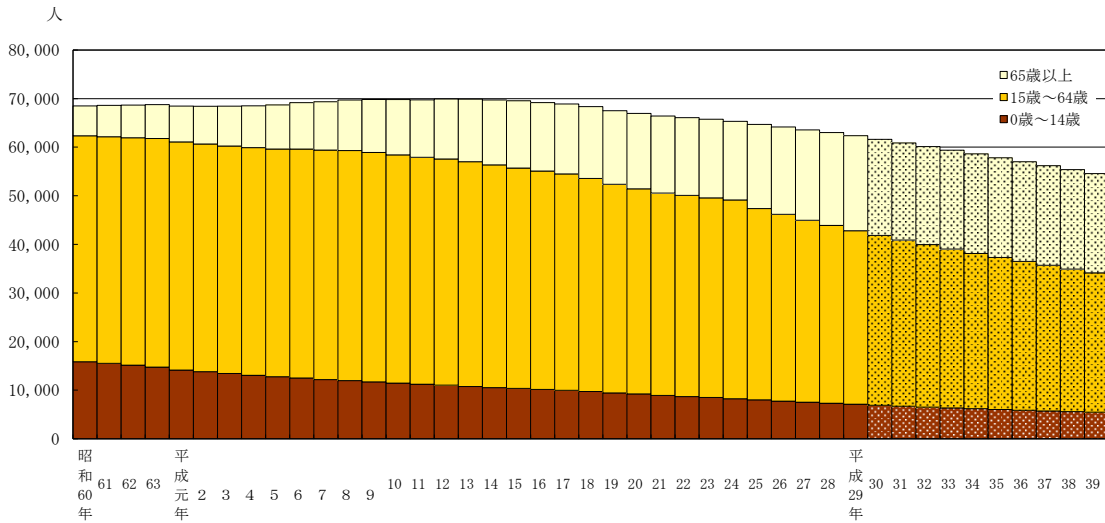
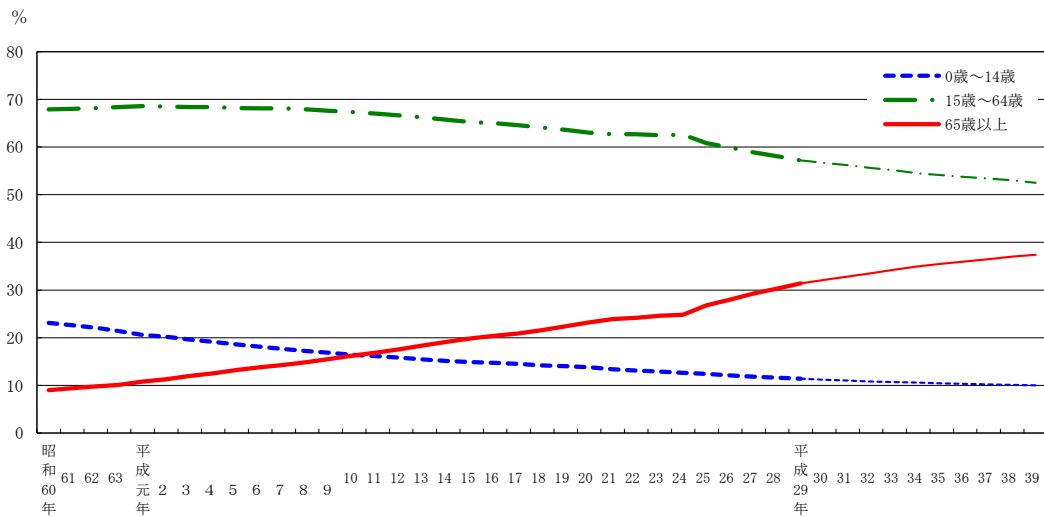


図2 年齢3区分別人口割合の推移及び将来推計



注1) 各年9月30日現在  
 注2) 平成16年以前の数値は、現在の市域に合わせて組み替えたもの  
 注3) 平成23年以前の数値は、外国人住民を含まない  
 注4) 将来推計はコーホート変化率法により算出したもの

## 統計表

第 1 表	世帯数及び男女別人口－住居表示区域，大字.....	1
第 2 表	年齢（5 歳階級），男女別人口及び年齢別割合－住居表示区域，大字 .....	2
第 3 表	世帯数及び男女別人口－小学校区，中学校区.....	20
第 4 表	年齢（5 歳階級），男女別人口及び年齢別割合－小学校区，中学校区 .....	21
第 5 表	年齢（各歳），男女別人口及び年齢別割合.....	28
第 6 表	年齢（3 区分）別人口と割合の推移及び将来推計 .....	29
第 7 表	世帯数及び男女別人口－住居表示区域（街区） .....	30
第 8 表	世帯数及び男女別人口－大字（字） .....	43



第2表 年齢(5歳階級), 男女別人口及び年齢別割合 - 住居表示区域, 大字

年 齢 (5歳階級)			総 数	男	女	年 齢 (5歳階級)			総 数	男	女
総		数	62,372	29,866	32,506	大 字 総	数	28,656	13,874	14,782	
0	～	4 歳	2,084	1,096	988	0	～	4 歳	859	440	419
5	～	9	2,373	1,188	1,185	5	～	9	1,030	499	531
10	～	14	2,655	1,359	1,296	10	～	14	1,226	649	577
15	～	19	2,982	1,520	1,462	15	～	19	1,347	687	660
20	～	24	2,443	1,249	1,194	20	～	24	1,001	514	487
25	～	29	2,242	1,163	1,079	25	～	29	900	463	437
30	～	34	2,977	1,524	1,453	30	～	34	1,227	656	571
35	～	39	3,559	1,864	1,695	35	～	39	1,517	832	685
40	～	44	4,256	2,190	2,066	40	～	44	1,850	972	878
45	～	49	4,217	2,119	2,098	45	～	49	1,856	934	922
50	～	54	3,884	1,888	1,996	50	～	54	1,703	878	825
55	～	59	4,307	2,144	2,163	55	～	59	1,988	991	997
60	～	64	4,837	2,315	2,522	60	～	64	2,431	1,204	1,227
65	～	69	5,915	2,831	3,084	65	～	69	3,062	1,555	1,507
70	～	74	4,132	1,911	2,221	70	～	74	1,958	960	998
75	～	79	3,430	1,481	1,949	75	～	79	1,571	656	915
80	～	84	3,118	1,180	1,938	80	～	84	1,493	552	941
85	～	89	1,924	635	1,289	85	～	89	1,023	305	718
90	～	94	815	168	647	90	～	94	480	97	383
95	～	99	195	38	157	95	～	99	115	27	88
100 歳 以 上			27	3	24	100 歳 以 上			19	3	16
(再 掲)						(再 掲)					
15 歳 未 満			7,112	3,643	3,469	15 歳 未 満			3,115	1,588	1,527
15 ～ 64 歳			35,704	17,976	17,728	15 ～ 64 歳			15,820	8,131	7,689
65 歳 以 上			19,556	8,247	11,309	65 歳 以 上			9,721	4,155	5,566
75 歳 以 上			9,509	3,505	6,004	75 歳 以 上			4,701	1,640	3,061
85 歳 以 上			2,961	844	2,117	85 歳 以 上			1,637	432	1,205
年 齢 別 割 合 (%)						年 齢 別 割 合 (%)					
15 歳 未 満			11.4	12.2	10.7	15 歳 未 満			10.9	11.4	10.3
15 ～ 64 歳			57.2	60.2	54.5	15 ～ 64 歳			55.2	58.6	52.0
65 歳 以 上			31.4	27.6	34.8	65 歳 以 上			33.9	29.9	37.7
75 歳 以 上			15.2	11.7	18.5	75 歳 以 上			16.4	11.8	20.7
85 歳 以 上			4.7	2.8	6.5	85 歳 以 上			5.7	3.1	8.2
住 居 表 示 区 域			33,716	15,992	17,724						
0	～	4 歳	1,225	656	569						
5	～	9	1,343	689	654						
10	～	14	1,429	710	719						
15	～	19	1,635	833	802						
20	～	24	1,442	735	707						
25	～	29	1,342	700	642						
30	～	34	1,750	868	882						
35	～	39	2,042	1,032	1,010						
40	～	44	2,406	1,218	1,188						
45	～	49	2,361	1,185	1,176						
50	～	54	2,181	1,010	1,171						
55	～	59	2,319	1,153	1,166						
60	～	64	2,406	1,111	1,295						
65	～	69	2,853	1,276	1,577						
70	～	74	2,174	951	1,223						
75	～	79	1,859	825	1,034						
80	～	84	1,625	628	997						
85	～	89	901	330	571						
90	～	94	335	71	264						
95	～	99	80	11	69						
100 歳 以 上			8	0	8						
(再 掲)											
15 歳 未 満			3,997	2,055	1,942						
15 ～ 64 歳			19,884	9,845	10,039						
65 歳 以 上			9,835	4,092	5,743						
75 歳 以 上			4,808	1,865	2,943						
85 歳 以 上			1,324	412	912						
年 齢 別 割 合 (%)											
15 歳 未 満			11.9	12.9	11.0						
15 ～ 64 歳			59.0	61.6	56.6						
65 歳 以 上			29.2	25.6	32.4						
75 歳 以 上			14.3	11.7	16.6						
85 歳 以 上			3.9	2.6	5.1						

第2表 年齢(5歳階級), 男女別人口及び年齢別割合 - 住居表示区域, 大字(続き)

年 齢 (5歳階級)	総 数	男	女	年 齢 (5歳階級)	総 数	男	女
稲 生 町	681	303	378	東 一 番 町	655	285	370
0 ~ 4 歳	16	8	8	0 ~ 4 歳	18	9	9
5 ~ 9	20	7	13	5 ~ 9	32	16	16
10 ~ 14	19	11	8	10 ~ 14	25	14	11
15 ~ 19	22	13	9	15 ~ 19	18	8	10
20 ~ 24	20	6	14	20 ~ 24	25	9	16
25 ~ 29	18	8	10	25 ~ 29	18	10	8
30 ~ 34	28	18	10	30 ~ 34	17	7	10
35 ~ 39	32	15	17	35 ~ 39	44	23	21
40 ~ 44	40	14	26	40 ~ 44	54	30	24
45 ~ 49	46	25	21	45 ~ 49	37	13	24
50 ~ 54	47	25	22	50 ~ 54	35	12	23
55 ~ 59	35	12	23	55 ~ 59	40	16	24
60 ~ 64	48	22	26	60 ~ 64	48	20	28
65 ~ 69	73	33	40	65 ~ 69	70	29	41
70 ~ 74	55	24	31	70 ~ 74	52	25	27
75 ~ 79	46	18	28	75 ~ 79	48	18	30
80 ~ 84	57	24	33	80 ~ 84	51	17	34
85 ~ 89	38	16	22	85 ~ 89	16	6	10
90 ~ 94	17	4	13	90 ~ 94	7	3	4
95 ~ 99	4	0	4	95 ~ 99	0	0	0
100 歳 以 上	0	0	0	100 歳 以 上	0	0	0
(再 掲)				(再 掲)			
15 歳 未 満	55	26	29	15 歳 未 満	75	39	36
15 ~ 64 歳	336	158	178	15 ~ 64 歳	336	148	188
65 歳 以 上	290	119	171	65 歳 以 上	244	98	146
75 歳 以 上	162	62	100	75 歳 以 上	122	44	78
85 歳 以 上	59	20	39	85 歳 以 上	23	9	14
年 齢 別 割 合 (%)				年 齢 別 割 合 (%)			
15 歳 未 満	8.1	8.6	7.7	15 歳 未 満	11.5	13.7	9.7
15 ~ 64 歳	49.3	52.1	47.1	15 ~ 64 歳	51.3	51.9	50.8
65 歳 以 上	42.6	39.3	45.2	65 歳 以 上	37.3	34.4	39.5
75 歳 以 上	23.8	20.5	26.5	75 歳 以 上	18.6	15.4	21.1
85 歳 以 上	8.7	6.6	10.3	85 歳 以 上	3.5	3.2	3.8
穂 並 町	825	376	449	東 二 番 町	419	192	227
0 ~ 4 歳	21	14	7	0 ~ 4 歳	16	8	8
5 ~ 9	19	11	8	5 ~ 9	13	4	9
10 ~ 14	16	7	9	10 ~ 14	18	8	10
15 ~ 19	30	14	16	15 ~ 19	15	7	8
20 ~ 24	40	23	17	20 ~ 24	15	9	6
25 ~ 29	34	14	20	25 ~ 29	12	8	4
30 ~ 34	34	16	18	30 ~ 34	20	8	12
35 ~ 39	48	22	26	35 ~ 39	25	12	13
40 ~ 44	43	22	21	40 ~ 44	32	19	13
45 ~ 49	51	28	23	45 ~ 49	25	13	12
50 ~ 54	54	26	28	50 ~ 54	29	13	16
55 ~ 59	65	38	27	55 ~ 59	27	12	15
60 ~ 64	69	31	38	60 ~ 64	35	16	19
65 ~ 69	72	30	42	65 ~ 69	36	20	16
70 ~ 74	52	25	27	70 ~ 74	28	10	18
75 ~ 79	50	16	34	75 ~ 79	25	13	12
80 ~ 84	65	22	43	80 ~ 84	19	4	15
85 ~ 89	42	14	28	85 ~ 89	18	6	12
90 ~ 94	16	3	13	90 ~ 94	7	1	6
95 ~ 99	4	0	4	95 ~ 99	3	1	2
100 歳 以 上	0	0	0	100 歳 以 上	1	0	1
(再 掲)				(再 掲)			
15 歳 未 満	56	32	24	15 歳 未 満	47	20	27
15 ~ 64 歳	468	234	234	15 ~ 64 歳	235	117	118
65 歳 以 上	301	110	191	65 歳 以 上	137	55	82
75 歳 以 上	177	55	122	75 歳 以 上	73	25	48
85 歳 以 上	62	17	45	85 歳 以 上	29	8	21
年 齢 別 割 合 (%)				年 齢 別 割 合 (%)			
15 歳 未 満	6.8	8.5	5.3	15 歳 未 満	11.2	10.4	11.9
15 ~ 64 歳	56.7	62.2	52.1	15 ~ 64 歳	56.1	60.9	52.0
65 歳 以 上	36.5	29.3	42.5	65 歳 以 上	32.7	28.6	36.1
75 歳 以 上	21.5	14.6	27.2	75 歳 以 上	17.4	13.0	21.1
85 歳 以 上	7.5	4.5	10.0	85 歳 以 上	6.9	4.2	9.3

第2表 年齢(5歳階級), 男女別人口及び年齢別割合 - 住居表示区域, 大字(続き)

年 齢 (5歳階級)	総 数	男	女	年 齢 (5歳階級)	総 数	男	女
東 三 番 町 歳	1,352	615	737	東 五 番 町 歳	465	242	223
0 ~ 4	48	27	21	0 ~ 4	15	7	8
5 ~ 9	49	22	27	5 ~ 9	16	11	5
10 ~ 14	47	20	27	10 ~ 14	10	7	3
15 ~ 19	61	32	29	15 ~ 19	17	10	7
20 ~ 24	40	22	18	20 ~ 24	15	8	7
25 ~ 29	55	20	35	25 ~ 29	15	8	7
30 ~ 34	79	42	37	30 ~ 34	26	16	10
35 ~ 39	72	33	39	35 ~ 39	28	14	14
40 ~ 44	95	43	52	40 ~ 44	36	19	17
45 ~ 49	85	42	43	45 ~ 49	36	18	18
50 ~ 54	82	40	42	50 ~ 54	29	17	12
55 ~ 59	83	39	44	55 ~ 59	32	14	18
60 ~ 64	103	46	57	60 ~ 64	34	17	17
65 ~ 69	121	50	71	65 ~ 69	51	21	30
70 ~ 74	108	41	67	70 ~ 74	43	28	15
75 ~ 79	86	50	36	75 ~ 79	25	11	14
80 ~ 84	64	26	38	80 ~ 84	25	11	14
85 ~ 89	45	16	29	85 ~ 89	10	4	6
90 ~ 94	20	3	17	90 ~ 94	2	1	1
95 ~ 99	9	1	8	95 ~ 99	0	0	0
100 歳 以 上	0	0	0	100 歳 以 上	0	0	0
(再 掲)				(再 掲)			
15 歳 未 満	144	69	75	15 歳 未 満	41	25	16
15 ~ 64 歳	755	359	396	15 ~ 64 歳	268	141	127
65 歳 以 上	453	187	266	65 歳 以 上	156	76	80
75 歳 以 上	224	96	128	75 歳 以 上	62	27	35
85 歳 以 上	74	20	54	85 歳 以 上	12	5	7
年 齢 別 割 合 (%)				年 齢 別 割 合 (%)			
15 歳 未 満	10.7	11.2	10.2	15 歳 未 満	8.8	10.3	7.2
15 ~ 64 歳	55.8	58.4	53.7	15 ~ 64 歳	57.6	58.3	57.0
65 歳 以 上	33.5	30.4	36.1	65 歳 以 上	33.5	31.4	35.9
75 歳 以 上	16.6	15.6	17.4	75 歳 以 上	13.3	11.2	15.7
85 歳 以 上	5.5	3.3	7.3	85 歳 以 上	2.6	2.1	3.1
東 四 番 町 歳	402	195	207	東 六 番 町 歳	503	251	252
0 ~ 4	15	8	7	0 ~ 4	16	9	7
5 ~ 9	22	10	12	5 ~ 9	10	5	5
10 ~ 14	16	7	9	10 ~ 14	27	15	12
15 ~ 19	14	7	7	15 ~ 19	25	14	11
20 ~ 24	15	7	8	20 ~ 24	20	10	10
25 ~ 29	11	8	3	25 ~ 29	19	14	5
30 ~ 34	22	13	9	30 ~ 34	27	16	11
35 ~ 39	33	18	15	35 ~ 39	27	12	15
40 ~ 44	41	21	20	40 ~ 44	35	18	17
45 ~ 49	27	12	15	45 ~ 49	32	15	17
50 ~ 54	24	10	14	50 ~ 54	32	14	18
55 ~ 59	22	13	9	55 ~ 59	41	23	18
60 ~ 64	22	12	10	60 ~ 64	30	11	19
65 ~ 69	31	15	16	65 ~ 69	51	28	23
70 ~ 74	19	7	12	70 ~ 74	27	10	17
75 ~ 79	24	11	13	75 ~ 79	36	19	17
80 ~ 84	30	10	20	80 ~ 84	34	14	20
85 ~ 89	10	4	6	85 ~ 89	9	4	5
90 ~ 94	3	1	2	90 ~ 94	5	0	5
95 ~ 99	1	1	0	95 ~ 99	0	0	0
100 歳 以 上	0	0	0	100 歳 以 上	0	0	0
(再 掲)				(再 掲)			
15 歳 未 満	53	25	28	15 歳 未 満	53	29	24
15 ~ 64 歳	231	121	110	15 ~ 64 歳	288	147	141
65 歳 以 上	118	49	69	65 歳 以 上	162	75	87
75 歳 以 上	68	27	41	75 歳 以 上	84	37	47
85 歳 以 上	14	6	8	85 歳 以 上	14	4	10
年 齢 別 割 合 (%)				年 齢 別 割 合 (%)			
15 歳 未 満	13.2	12.8	13.5	15 歳 未 満	10.5	11.6	9.5
15 ~ 64 歳	57.5	62.1	53.1	15 ~ 64 歳	57.3	58.6	56.0
65 歳 以 上	29.4	25.1	33.3	65 歳 以 上	32.2	29.9	34.5
75 歳 以 上	16.9	13.8	19.8	75 歳 以 上	16.7	14.7	18.7
85 歳 以 上	3.5	3.1	3.9	85 歳 以 上	2.8	1.6	4.0

第2表 年齢(5歳階級), 男女別人口及び年齢別割合 - 住居表示区域, 大字(続き)

年 齢 (5歳階級)	総 数	男	女	年 齢 (5歳階級)	総 数	男	女
東 十 一 番 町	756	355	401	東 十 三 番 町	1,076	516	560
0 ～ 4 歳	38	24	14	0 ～ 4 歳	43	23	20
5 ～ 9	31	19	12	5 ～ 9	38	17	21
10 ～ 14	37	21	16	10 ～ 14	36	20	16
15 ～ 19	36	16	20	15 ～ 19	47	22	25
20 ～ 24	25	13	12	20 ～ 24	42	23	19
25 ～ 29	28	12	16	25 ～ 29	46	22	24
30 ～ 34	50	21	29	30 ～ 34	73	37	36
35 ～ 39	44	25	19	35 ～ 39	49	24	25
40 ～ 44	60	31	29	40 ～ 44	92	51	41
45 ～ 49	56	24	32	45 ～ 49	79	41	38
50 ～ 54	50	25	25	50 ～ 54	76	42	34
55 ～ 59	48	23	25	55 ～ 59	79	41	38
60 ～ 64	52	22	30	60 ～ 64	71	37	34
65 ～ 69	73	26	47	65 ～ 69	89	34	55
70 ～ 74	38	21	17	70 ～ 74	85	33	52
75 ～ 79	42	15	27	75 ～ 79	57	25	32
80 ～ 84	19	7	12	80 ～ 84	34	13	21
85 ～ 89	19	10	9	85 ～ 89	26	10	16
90 ～ 94	7	0	7	90 ～ 94	13	1	12
95 ～ 99	2	0	2	95 ～ 99	1	0	1
100 歳 以 上	1	0	1	100 歳 以 上	0	0	0
(再 掲)				(再 掲)			
15 歳 未 満	106	64	42	15 歳 未 満	117	60	57
15 ～ 64 歳	449	212	237	15 ～ 64 歳	654	340	314
65 歳 以 上	201	79	122	65 歳 以 上	305	116	189
75 歳 以 上	90	32	58	75 歳 以 上	131	49	82
85 歳 以 上	29	10	19	85 歳 以 上	40	11	29
年 齢 別 割 合 (%)				年 齢 別 割 合 (%)			
15 歳 未 満	14.0	18.0	10.5	15 歳 未 満	10.9	11.6	10.2
15 ～ 64 歳	59.4	59.7	59.1	15 ～ 64 歳	60.8	65.9	56.1
65 歳 以 上	26.6	22.3	30.4	65 歳 以 上	28.3	22.5	33.8
75 歳 以 上	11.9	9.0	14.5	75 歳 以 上	12.2	9.5	14.6
85 歳 以 上	3.8	2.8	4.7	85 歳 以 上	3.7	2.1	5.2
東 十 二 番 町	682	329	353	東 十 四 番 町	646	322	324
0 ～ 4 歳	25	15	10	0 ～ 4 歳	38	20	18
5 ～ 9	19	11	8	5 ～ 9	38	19	19
10 ～ 14	22	11	11	10 ～ 14	23	13	10
15 ～ 19	28	14	14	15 ～ 19	35	18	17
20 ～ 24	25	11	14	20 ～ 24	24	16	8
25 ～ 29	32	16	16	25 ～ 29	29	14	15
30 ～ 34	33	20	13	30 ～ 34	43	21	22
35 ～ 39	38	22	16	35 ～ 39	51	26	25
40 ～ 44	47	22	25	40 ～ 44	42	23	19
45 ～ 49	50	21	29	45 ～ 49	52	26	26
50 ～ 54	51	30	21	50 ～ 54	41	15	26
55 ～ 59	52	20	32	55 ～ 59	52	31	21
60 ～ 64	56	26	30	60 ～ 64	26	14	12
65 ～ 69	58	28	30	65 ～ 69	52	24	28
70 ～ 74	48	21	27	70 ～ 74	33	13	20
75 ～ 79	42	18	24	75 ～ 79	29	11	18
80 ～ 84	32	16	16	80 ～ 84	24	14	10
85 ～ 89	16	5	11	85 ～ 89	10	3	7
90 ～ 94	6	2	4	90 ～ 94	4	1	3
95 ～ 99	2	0	2	95 ～ 99	0	0	0
100 歳 以 上	0	0	0	100 歳 以 上	0	0	0
(再 掲)				(再 掲)			
15 歳 未 満	66	37	29	15 歳 未 満	99	52	47
15 ～ 64 歳	412	202	210	15 ～ 64 歳	395	204	191
65 歳 以 上	204	90	114	65 歳 以 上	152	66	86
75 歳 以 上	98	41	57	75 歳 以 上	67	29	38
85 歳 以 上	24	7	17	85 歳 以 上	14	4	10
年 齢 別 割 合 (%)				年 齢 別 割 合 (%)			
15 歳 未 満	9.7	11.2	8.2	15 歳 未 満	15.3	16.1	14.5
15 ～ 64 歳	60.4	61.4	59.5	15 ～ 64 歳	61.1	63.4	59.0
65 歳 以 上	29.9	27.4	32.3	65 歳 以 上	23.5	20.5	26.5
75 歳 以 上	14.4	12.5	16.1	75 歳 以 上	10.4	9.0	11.7
85 歳 以 上	3.5	2.1	4.8	85 歳 以 上	2.2	1.2	3.1



第2表 年齢(5歳階級), 男女別人口及び年齢別割合 - 住居表示区域, 大字(続き)

年 齢 (5歳階級)	総 数	男	女	年 齢 (5歳階級)	総 数	男	女
東 十 五 番 町 歳	960	471	489	東 二 十 一 番 町 歳	769	370	399
0 ～ 4	31	20	11	0 ～ 4	34	17	17
5 ～ 9	57	26	31	5 ～ 9	37	21	16
10 ～ 14	67	29	38	10 ～ 14	50	20	30
15 ～ 19	67	35	32	15 ～ 19	35	18	17
20 ～ 24	37	17	20	20 ～ 24	55	35	20
25 ～ 29	34	19	15	25 ～ 29	37	21	16
30 ～ 34	41	25	16	30 ～ 34	59	25	34
35 ～ 39	69	32	37	35 ～ 39	59	29	30
40 ～ 44	103	55	48	40 ～ 44	62	26	36
45 ～ 49	79	41	38	45 ～ 49	66	35	31
50 ～ 54	58	30	28	50 ～ 54	43	15	28
55 ～ 59	48	26	22	55 ～ 59	71	33	38
60 ～ 64	61	28	33	60 ～ 64	46	25	21
65 ～ 69	74	34	40	65 ～ 69	59	26	33
70 ～ 74	55	24	31	70 ～ 74	17	9	8
75 ～ 79	34	12	22	75 ～ 79	15	7	8
80 ～ 84	26	15	11	80 ～ 84	15	7	8
85 ～ 89	14	3	11	85 ～ 89	9	1	8
90 ～ 94	4	0	4	90 ～ 94	0	0	0
95 ～ 99	1	0	1	95 ～ 99	0	0	0
100 歳 以 上	0	0	0	100 歳 以 上	0	0	0
(再 掲)				(再 掲)			
15 歳 未 満	155	75	80	15 歳 未 満	121	58	63
15 ～ 64 歳	597	308	289	15 ～ 64 歳	533	262	271
65 歳 以 上	208	88	120	65 歳 以 上	115	50	65
75 歳 以 上	79	30	49	75 歳 以 上	39	15	24
85 歳 以 上	19	3	16	85 歳 以 上	9	1	8
年 齢 別 割 合 (%)				年 齢 別 割 合 (%)			
15 歳 未 満	16.1	15.9	16.4	15 歳 未 満	15.7	15.7	15.8
15 ～ 64 歳	62.2	65.4	59.1	15 ～ 64 歳	69.3	70.8	67.9
65 歳 以 上	21.7	18.7	24.5	65 歳 以 上	15.0	13.5	16.3
75 歳 以 上	8.2	6.4	10.0	75 歳 以 上	5.1	4.1	6.0
85 歳 以 上	2.0	0.6	3.3	85 歳 以 上	1.2	0.3	2.0
東 十 六 番 町 歳	266	139	127	東 二 十 二 番 町 歳	901	445	456
0 ～ 4	4	2	2	0 ～ 4	43	22	21
5 ～ 9	11	6	5	5 ～ 9	40	22	18
10 ～ 14	17	8	9	10 ～ 14	38	20	18
15 ～ 19	17	11	6	15 ～ 19	36	19	17
20 ～ 24	9	6	3	20 ～ 24	81	50	31
25 ～ 29	19	11	8	25 ～ 29	66	31	35
30 ～ 34	9	5	4	30 ～ 34	61	28	33
35 ～ 39	14	9	5	35 ～ 39	70	36	34
40 ～ 44	21	12	9	40 ～ 44	63	31	32
45 ～ 49	23	12	11	45 ～ 49	56	35	21
50 ～ 54	20	5	15	50 ～ 54	48	25	23
55 ～ 59	28	15	13	55 ～ 59	61	36	25
60 ～ 64	21	12	9	60 ～ 64	54	23	31
65 ～ 69	24	12	12	65 ～ 69	68	27	41
70 ～ 74	12	7	5	70 ～ 74	36	18	18
75 ～ 79	9	4	5	75 ～ 79	24	11	13
80 ～ 84	6	2	4	80 ～ 84	25	5	20
85 ～ 89	1	0	1	85 ～ 89	14	3	11
90 ～ 94	0	0	0	90 ～ 94	12	3	9
95 ～ 99	1	0	1	95 ～ 99	4	0	4
100 歳 以 上	0	0	0	100 歳 以 上	1	0	1
(再 掲)				(再 掲)			
15 歳 未 満	32	16	16	15 歳 未 満	121	64	57
15 ～ 64 歳	181	98	83	15 ～ 64 歳	596	314	282
65 歳 以 上	53	25	28	65 歳 以 上	184	67	117
75 歳 以 上	17	6	11	75 歳 以 上	80	22	58
85 歳 以 上	2	0	2	85 歳 以 上	31	6	25
年 齢 別 割 合 (%)				年 齢 別 割 合 (%)			
15 歳 未 満	12.0	11.5	12.6	15 歳 未 満	13.4	14.4	12.5
15 ～ 64 歳	68.0	70.5	65.4	15 ～ 64 歳	66.1	70.6	61.8
65 歳 以 上	19.9	18.0	22.0	65 歳 以 上	20.4	15.1	25.7
75 歳 以 上	6.4	4.3	8.7	75 歳 以 上	8.9	4.9	12.7
85 歳 以 上	0.8	0.0	1.6	85 歳 以 上	3.4	1.3	5.5

第2表 年齢(5歳階級), 男女別人口及び年齢別割合 - 住居表示区域, 大字(続き)

年 齢 (5歳階級)	総 数	男	女	年 齢 (5歳階級)	総 数	男	女
東 二 十 三 番 町	831	409	422	西 一 番 町	826	387	439
0 ～ 4 歳	30	15	15	0 ～ 4 歳	29	10	19
5 ～ 9	32	19	13	5 ～ 9	30	17	13
10 ～ 14	30	15	15	10 ～ 14	26	12	14
15 ～ 19	34	15	19	15 ～ 19	27	11	16
20 ～ 24	152	81	71	20 ～ 24	19	9	10
25 ～ 29	63	35	28	25 ～ 29	28	16	12
30 ～ 34	46	23	23	30 ～ 34	47	21	26
35 ～ 39	60	29	31	35 ～ 39	52	24	28
40 ～ 44	50	26	24	40 ～ 44	49	30	19
45 ～ 49	45	22	23	45 ～ 49	44	26	18
50 ～ 54	33	10	23	50 ～ 54	45	26	19
55 ～ 59	39	21	18	55 ～ 59	50	25	25
60 ～ 64	61	31	30	60 ～ 64	85	32	53
65 ～ 69	48	24	24	65 ～ 69	86	41	45
70 ～ 74	50	23	27	70 ～ 74	71	37	34
75 ～ 79	21	12	9	75 ～ 79	52	24	28
80 ～ 84	16	4	12	80 ～ 84	53	17	36
85 ～ 89	12	3	9	85 ～ 89	25	8	17
90 ～ 94	5	1	4	90 ～ 94	7	1	6
95 ～ 99	4	0	4	95 ～ 99	1	0	1
100 歳 以 上	0	0	0	100 歳 以 上	0	0	0
(再 掲)				(再 掲)			
15 歳 未 満	92	49	43	15 歳 未 満	85	39	46
15 ～ 64 歳	583	293	290	15 ～ 64 歳	446	220	226
65 歳 以 上	156	67	89	65 歳 以 上	295	128	167
75 歳 以 上	58	20	38	75 歳 以 上	138	50	88
85 歳 以 上	21	4	17	85 歳 以 上	33	9	24
年 齢 別 割 合 (%)				年 齢 別 割 合 (%)			
15 歳 未 満	11.1	12.0	10.2	15 歳 未 満	10.3	10.1	10.5
15 ～ 64 歳	70.2	71.6	68.7	15 ～ 64 歳	54.0	56.8	51.5
65 歳 以 上	18.8	16.4	21.1	65 歳 以 上	35.7	33.1	38.0
75 歳 以 上	7.0	4.9	9.0	75 歳 以 上	16.7	12.9	20.0
85 歳 以 上	2.5	1.0	4.0	85 歳 以 上	4.0	2.3	5.5
東 二 十 四 番 町	1,043	504	539	西 二 番 町	240	117	123
0 ～ 4 歳	48	23	25	0 ～ 4 歳	12	3	9
5 ～ 9	33	22	11	5 ～ 9	7	4	3
10 ～ 14	39	19	20	10 ～ 14	7	5	2
15 ～ 19	51	21	30	15 ～ 19	6	3	3
20 ～ 24	99	45	54	20 ～ 24	4	3	1
25 ～ 29	51	26	25	25 ～ 29	16	10	6
30 ～ 34	74	43	31	30 ～ 34	13	6	7
35 ～ 39	60	38	22	35 ～ 39	11	7	4
40 ～ 44	73	35	38	40 ～ 44	25	12	13
45 ～ 49	65	36	29	45 ～ 49	11	5	6
50 ～ 54	73	28	45	50 ～ 54	9	4	5
55 ～ 59	82	44	38	55 ～ 59	15	9	6
60 ～ 64	65	29	36	60 ～ 64	17	11	6
65 ～ 69	71	31	40	65 ～ 69	30	14	16
70 ～ 74	52	17	35	70 ～ 74	12	4	8
75 ～ 79	49	23	26	75 ～ 79	13	7	6
80 ～ 84	36	15	21	80 ～ 84	13	5	8
85 ～ 89	17	8	9	85 ～ 89	10	3	7
90 ～ 94	3	1	2	90 ～ 94	8	2	6
95 ～ 99	2	0	2	95 ～ 99	1	0	1
100 歳 以 上	0	0	0	100 歳 以 上	0	0	0
(再 掲)				(再 掲)			
15 歳 未 満	120	64	56	15 歳 未 満	26	12	14
15 ～ 64 歳	693	345	348	15 ～ 64 歳	127	70	57
65 歳 以 上	230	95	135	65 歳 以 上	87	35	52
75 歳 以 上	107	47	60	75 歳 以 上	45	17	28
85 歳 以 上	22	9	13	85 歳 以 上	19	5	14
年 齢 別 割 合 (%)				年 齢 別 割 合 (%)			
15 歳 未 満	11.5	12.7	10.4	15 歳 未 満	10.8	10.3	11.4
15 ～ 64 歳	66.4	68.5	64.6	15 ～ 64 歳	52.9	59.8	46.3
65 歳 以 上	22.1	18.8	25.0	65 歳 以 上	36.3	29.9	42.3
75 歳 以 上	10.3	9.3	11.1	75 歳 以 上	18.8	14.5	22.8
85 歳 以 上	2.1	1.8	2.4	85 歳 以 上	7.9	4.3	11.4

第2表 年齢(5歳階級), 男女別人口及び年齢別割合 - 住居表示区域, 大字(続き)

年 齢 (5歳階級)	総 数	男	女	年 齢 (5歳階級)	総 数	男	女
西 三 番 町	642	299	343	西 五 番 町	796	394	402
0 ~ 4 歳	17	9	8	0 ~ 4 歳	26	17	9
5 ~ 9	23	8	15	5 ~ 9	38	12	26
10 ~ 14	24	15	9	10 ~ 14	42	23	19
15 ~ 19	25	16	9	15 ~ 19	48	25	23
20 ~ 24	20	11	9	20 ~ 24	25	16	9
25 ~ 29	19	9	10	25 ~ 29	21	13	8
30 ~ 34	29	17	12	30 ~ 34	31	15	16
35 ~ 39	33	16	17	35 ~ 39	38	23	15
40 ~ 44	30	15	15	40 ~ 44	67	33	34
45 ~ 49	40	26	14	45 ~ 49	52	22	30
50 ~ 54	33	15	18	50 ~ 54	57	29	28
55 ~ 59	46	23	23	55 ~ 59	45	27	18
60 ~ 64	54	23	31	60 ~ 64	43	15	28
65 ~ 69	50	27	23	65 ~ 69	72	36	36
70 ~ 74	60	18	42	70 ~ 74	55	22	33
75 ~ 79	42	20	22	75 ~ 79	61	30	31
80 ~ 84	38	16	22	80 ~ 84	59	31	28
85 ~ 89	33	8	25	85 ~ 89	10	3	7
90 ~ 94	23	7	16	90 ~ 94	5	2	3
95 ~ 99	3	0	3	95 ~ 99	1	0	1
100 歳 以 上	0	0	0	100 歳 以 上	0	0	0
(再 掲)				(再 掲)			
15 歳 未 満	64	32	32	15 歳 未 満	106	52	54
15 ~ 64 歳	329	171	158	15 ~ 64 歳	427	218	209
65 歳 以 上	249	96	153	65 歳 以 上	263	124	139
75 歳 以 上	139	51	88	75 歳 以 上	136	66	70
85 歳 以 上	59	15	44	85 歳 以 上	16	5	11
年 齢 別 割 合 (%)				年 齢 別 割 合 (%)			
15 歳 未 満	10.0	10.7	9.3	15 歳 未 満	13.3	13.2	13.4
15 ~ 64 歳	51.2	57.2	46.1	15 ~ 64 歳	53.6	55.3	52.0
65 歳 以 上	38.8	32.1	44.6	65 歳 以 上	33.0	31.5	34.6
75 歳 以 上	21.7	17.1	25.7	75 歳 以 上	17.1	16.8	17.4
85 歳 以 上	9.2	5.0	12.8	85 歳 以 上	2.0	1.3	2.7
西 四 番 町	827	379	448	西 六 番 町	607	283	324
0 ~ 4 歳	24	13	11	0 ~ 4 歳	14	9	5
5 ~ 9	22	10	12	5 ~ 9	21	12	9
10 ~ 14	26	12	14	10 ~ 14	25	17	8
15 ~ 19	33	20	13	15 ~ 19	38	19	19
20 ~ 24	24	15	9	20 ~ 24	19	6	13
25 ~ 29	25	13	12	25 ~ 29	27	11	16
30 ~ 34	30	13	17	30 ~ 34	24	14	10
35 ~ 39	29	16	13	35 ~ 39	40	19	21
40 ~ 44	53	24	29	40 ~ 44	48	20	28
45 ~ 49	61	35	26	45 ~ 49	50	25	25
50 ~ 54	53	26	27	50 ~ 54	41	18	23
55 ~ 59	61	28	33	55 ~ 59	46	23	23
60 ~ 64	65	34	31	60 ~ 64	40	23	17
65 ~ 69	77	27	50	65 ~ 69	50	22	28
70 ~ 74	54	17	37	70 ~ 74	39	18	21
75 ~ 79	59	28	31	75 ~ 79	33	10	23
80 ~ 84	71	21	50	80 ~ 84	31	13	18
85 ~ 89	45	23	22	85 ~ 89	17	4	13
90 ~ 94	14	4	10	90 ~ 94	3	0	3
95 ~ 99	0	0	0	95 ~ 99	1	0	1
100 歳 以 上	1	0	1	100 歳 以 上	0	0	0
(再 掲)				(再 掲)			
15 歳 未 満	72	35	37	15 歳 未 満	60	38	22
15 ~ 64 歳	434	224	210	15 ~ 64 歳	373	178	195
65 歳 以 上	321	120	201	65 歳 以 上	174	67	107
75 歳 以 上	190	76	114	75 歳 以 上	85	27	58
85 歳 以 上	60	27	33	85 歳 以 上	21	4	17
年 齢 別 割 合 (%)				年 齢 別 割 合 (%)			
15 歳 未 満	8.7	9.2	8.3	15 歳 未 満	9.9	13.4	6.8
15 ~ 64 歳	52.5	59.1	46.9	15 ~ 64 歳	61.4	62.9	60.2
65 歳 以 上	38.8	31.7	44.9	65 歳 以 上	28.7	23.7	33.0
75 歳 以 上	23.0	20.1	25.4	75 歳 以 上	14.0	9.5	17.9
85 歳 以 上	7.3	7.1	7.4	85 歳 以 上	3.5	1.4	5.2

第2表 年齢(5歳階級), 男女別人口及び年齢別割合 - 住居表示区域, 大字(続き)

年 齢 (5歳階級)	総 数	男	女	年 齢 (5歳階級)	総 数	男	女
西 十 一 番 町 歳	1,953	932	1,021	西 十 三 番 町 歳	1,061	474	587
0 ～ 4	69	35	34	0 ～ 4	23	13	10
5 ～ 9	91	45	46	5 ～ 9	22	12	10
10 ～ 14	106	61	45	10 ～ 14	43	16	27
15 ～ 19	111	56	55	15 ～ 19	48	22	26
20 ～ 24	70	36	34	20 ～ 24	22	14	8
25 ～ 29	55	33	22	25 ～ 29	30	21	9
30 ～ 34	78	40	38	30 ～ 34	36	14	22
35 ～ 39	96	46	50	35 ～ 39	52	26	26
40 ～ 44	125	62	63	40 ～ 44	52	28	24
45 ～ 49	161	81	80	45 ～ 49	64	32	32
50 ～ 54	124	60	64	50 ～ 54	67	27	40
55 ～ 59	122	62	60	55 ～ 59	70	31	39
60 ～ 64	122	59	63	60 ～ 64	110	54	56
65 ～ 69	123	53	70	65 ～ 69	118	54	64
70 ～ 74	137	55	82	70 ～ 74	84	35	49
75 ～ 79	132	58	74	75 ～ 79	80	31	49
80 ～ 84	134	62	72	80 ～ 84	58	22	36
85 ～ 89	79	26	53	85 ～ 89	53	16	37
90 ～ 94	17	2	15	90 ～ 94	25	6	19
95 ～ 99	1	0	1	95 ～ 99	4	0	4
100 歳 以 上	0	0	0	100 歳 以 上	0	0	0
(再 掲)				(再 掲)			
15 歳 未 満	266	141	125	15 歳 未 満	88	41	47
15 ～ 64 歳	1,064	535	529	15 ～ 64 歳	551	269	282
65 歳 以 上	623	256	367	65 歳 以 上	422	164	258
75 歳 以 上	363	148	215	75 歳 以 上	220	75	145
85 歳 以 上	97	28	69	85 歳 以 上	82	22	60
年 齢 別 割 合 (%)				年 齢 別 割 合 (%)			
15 歳 未 満	13.6	15.1	12.2	15 歳 未 満	8.3	8.6	8.0
15 ～ 64 歳	54.5	57.4	51.8	15 ～ 64 歳	51.9	56.8	48.0
65 歳 以 上	31.9	27.5	35.9	65 歳 以 上	39.8	34.6	44.0
75 歳 以 上	18.6	15.9	21.1	75 歳 以 上	20.7	15.8	24.7
85 歳 以 上	5.0	3.0	6.8	85 歳 以 上	7.7	4.6	10.2
西 十 二 番 町 歳	422	208	214	西 十 四 番 町 歳	1,045	511	534
0 ～ 4	12	5	7	0 ～ 4	34	19	15
5 ～ 9	20	6	14	5 ～ 9	48	26	22
10 ～ 14	12	4	8	10 ～ 14	41	21	20
15 ～ 19	17	9	8	15 ～ 19	55	33	22
20 ～ 24	23	16	7	20 ～ 24	35	20	15
25 ～ 29	29	18	11	25 ～ 29	33	21	12
30 ～ 34	15	11	4	30 ～ 34	48	25	23
35 ～ 39	22	7	15	35 ～ 39	57	28	29
40 ～ 44	33	21	12	40 ～ 44	66	30	36
45 ～ 49	31	13	18	45 ～ 49	82	42	40
50 ～ 54	31	17	14	50 ～ 54	78	44	34
55 ～ 59	37	22	15	55 ～ 59	78	42	36
60 ～ 64	27	14	13	60 ～ 64	61	26	35
65 ～ 69	27	15	12	65 ～ 69	75	29	46
70 ～ 74	24	9	15	70 ～ 74	70	24	46
75 ～ 79	17	9	8	75 ～ 79	79	37	42
80 ～ 84	19	6	13	80 ～ 84	61	26	35
85 ～ 89	15	5	10	85 ～ 89	32	12	20
90 ～ 94	9	1	8	90 ～ 94	7	4	3
95 ～ 99	1	0	1	95 ～ 99	5	2	3
100 歳 以 上	1	0	1	100 歳 以 上	0	0	0
(再 掲)				(再 掲)			
15 歳 未 満	44	15	29	15 歳 未 満	123	66	57
15 ～ 64 歳	265	148	117	15 ～ 64 歳	593	311	282
65 歳 以 上	113	45	68	65 歳 以 上	329	134	195
75 歳 以 上	62	21	41	75 歳 以 上	184	81	103
85 歳 以 上	26	6	20	85 歳 以 上	44	18	26
年 齢 別 割 合 (%)				年 齢 別 割 合 (%)			
15 歳 未 満	10.4	7.2	13.6	15 歳 未 満	11.8	12.9	10.7
15 ～ 64 歳	62.8	71.2	54.7	15 ～ 64 歳	56.7	60.9	52.8
65 歳 以 上	26.8	21.6	31.8	65 歳 以 上	31.5	26.2	36.5
75 歳 以 上	14.7	10.1	19.2	75 歳 以 上	17.6	15.9	19.3
85 歳 以 上	6.2	2.9	9.3	85 歳 以 上	4.2	3.5	4.9

第2表 年齢(5歳階級), 男女別人口及び年齢別割合 - 住居表示区域, 大字(続き)

年 齢 (5歳階級)	総 数	男	女	年 齢 (5歳階級)	総 数	男	女
西 十 五 番 町 歳	1,027	492	535	西 二 十 一 番 町 歳	1,818	876	942
0 ~ 4	35	24	11	0 ~ 4	55	31	24
5 ~ 9	59	30	29	5 ~ 9	83	53	30
10 ~ 14	44	25	19	10 ~ 14	82	43	39
15 ~ 19	56	28	28	15 ~ 19	118	61	57
20 ~ 24	33	18	15	20 ~ 24	73	35	38
25 ~ 29	35	17	18	25 ~ 29	72	45	27
30 ~ 34	39	17	22	30 ~ 34	104	45	59
35 ~ 39	61	36	25	35 ~ 39	108	48	60
40 ~ 44	71	32	39	40 ~ 44	127	66	61
45 ~ 49	70	31	39	45 ~ 49	130	64	66
50 ~ 54	66	33	33	50 ~ 54	120	50	70
55 ~ 59	69	36	33	55 ~ 59	139	66	73
60 ~ 64	60	23	37	60 ~ 64	155	73	82
65 ~ 69	83	43	40	65 ~ 69	156	75	81
70 ~ 74	93	43	50	70 ~ 74	103	58	45
75 ~ 79	67	31	36	75 ~ 79	78	26	52
80 ~ 84	50	15	35	80 ~ 84	76	25	51
85 ~ 89	26	10	16	85 ~ 89	27	11	16
90 ~ 94	6	0	6	90 ~ 94	10	0	10
95 ~ 99	4	0	4	95 ~ 99	2	1	1
100 歳 以 上	0	0	0	100 歳 以 上	0	0	0
(再 掲)				(再 掲)			
15 歳 未 満	138	79	59	15 歳 未 満	220	127	93
15 ~ 64 歳	560	271	289	15 ~ 64 歳	1,146	553	593
65 歳 以 上	329	142	187	65 歳 以 上	452	196	256
75 歳 以 上	153	56	97	75 歳 以 上	193	63	130
85 歳 以 上	36	10	26	85 歳 以 上	39	12	27
年 齢 別 割 合 (%)				年 齢 別 割 合 (%)			
15 歳 未 満	13.4	16.1	11.0	15 歳 未 満	12.1	14.5	9.9
15 ~ 64 歳	54.5	55.1	54.0	15 ~ 64 歳	63.0	63.1	63.0
65 歳 以 上	32.0	28.9	35.0	65 歳 以 上	24.9	22.4	27.2
75 歳 以 上	14.9	11.4	18.1	75 歳 以 上	10.6	7.2	13.8
85 歳 以 上	3.5	2.0	4.9	85 歳 以 上	2.1	1.4	2.9
西 十 六 番 町 歳	900	428	472	西 二 十 二 番 町 歳	1,881	818	1,063
0 ~ 4	32	18	14	0 ~ 4	65	37	28
5 ~ 9	22	10	12	5 ~ 9	55	29	26
10 ~ 14	35	16	19	10 ~ 14	75	34	41
15 ~ 19	46	20	26	15 ~ 19	93	52	41
20 ~ 24	45	21	24	20 ~ 24	71	27	44
25 ~ 29	36	18	18	25 ~ 29	58	27	31
30 ~ 34	37	16	21	30 ~ 34	72	31	41
35 ~ 39	48	24	24	35 ~ 39	101	51	50
40 ~ 44	56	32	24	40 ~ 44	107	44	63
45 ~ 49	77	36	41	45 ~ 49	142	61	81
50 ~ 54	78	36	42	50 ~ 54	115	52	63
55 ~ 59	63	32	31	55 ~ 59	125	56	69
60 ~ 64	64	30	34	60 ~ 64	145	56	89
65 ~ 69	65	30	35	65 ~ 69	183	77	106
70 ~ 74	68	31	37	70 ~ 74	135	58	77
75 ~ 79	59	32	27	75 ~ 79	139	54	85
80 ~ 84	39	15	24	80 ~ 84	116	45	71
85 ~ 89	21	9	12	85 ~ 89	57	22	35
90 ~ 94	7	2	5	90 ~ 94	22	4	18
95 ~ 99	2	0	2	95 ~ 99	4	1	3
100 歳 以 上	0	0	0	100 歳 以 上	1	0	1
(再 掲)				(再 掲)			
15 歳 未 満	89	44	45	15 歳 未 満	195	100	95
15 ~ 64 歳	550	265	285	15 ~ 64 歳	1,029	457	572
65 歳 以 上	261	119	142	65 歳 以 上	657	261	396
75 歳 以 上	128	58	70	75 歳 以 上	339	126	213
85 歳 以 上	30	11	19	85 歳 以 上	84	27	57
年 齢 別 割 合 (%)				年 齢 別 割 合 (%)			
15 歳 未 満	9.9	10.3	9.5	15 歳 未 満	10.4	12.2	8.9
15 ~ 64 歳	61.1	61.9	60.4	15 ~ 64 歳	54.7	55.9	53.8
65 歳 以 上	29.0	27.8	30.1	65 歳 以 上	34.9	31.9	37.3
75 歳 以 上	14.2	13.6	14.8	75 歳 以 上	18.0	15.4	20.0
85 歳 以 上	3.3	2.6	4.0	85 歳 以 上	4.5	3.3	5.4

第2表 年齢(5歳階級), 男女別人口及び年齢別割合 - 住居表示区域, 大字(続き)

年 齢 (5歳階級)	総 数	男	女	年 齢 (5歳階級)	総 数	男	女
西 二 十 三 番 町	1,478	707	771	元 町 西 二 丁 目	479	231	248
0 ~ 4 歳	48	29	19	0 ~ 4 歳	29	11	18
5 ~ 9	60	31	29	5 ~ 9	28	17	11
10 ~ 14	75	37	38	10 ~ 14	19	9	10
15 ~ 19	68	37	31	15 ~ 19	23	11	12
20 ~ 24	44	21	23	20 ~ 24	13	5	8
25 ~ 29	48	28	20	25 ~ 29	22	8	14
30 ~ 34	70	34	36	30 ~ 34	38	20	18
35 ~ 39	89	44	45	35 ~ 39	45	24	21
40 ~ 44	93	59	34	40 ~ 44	53	26	27
45 ~ 49	72	36	36	45 ~ 49	36	20	16
50 ~ 54	106	44	62	50 ~ 54	26	13	13
55 ~ 59	99	44	55	55 ~ 59	46	22	24
60 ~ 64	110	52	58	60 ~ 64	32	20	12
65 ~ 69	141	60	81	65 ~ 69	27	8	19
70 ~ 74	107	48	59	70 ~ 74	18	9	9
75 ~ 79	90	47	43	75 ~ 79	12	5	7
80 ~ 84	93	33	60	80 ~ 84	7	1	6
85 ~ 89	48	19	29	85 ~ 89	3	1	2
90 ~ 94	14	4	10	90 ~ 94	1	1	0
95 ~ 99	3	0	3	95 ~ 99	1	0	1
100 歳 以 上	0	0	0	100 歳 以 上	0	0	0
(再 掲)				(再 掲)			
15 歳 未 満	183	97	86	15 歳 未 満	76	37	39
15 ~ 64 歳	799	399	400	15 ~ 64 歳	334	169	165
65 歳 以 上	496	211	285	65 歳 以 上	69	25	44
75 歳 以 上	248	103	145	75 歳 以 上	24	8	16
85 歳 以 上	65	23	42	85 歳 以 上	5	2	3
年 齢 別 割 合 (%)				年 齢 別 割 合 (%)			
15 歳 未 満	12.4	13.7	11.2	15 歳 未 満	15.9	16.0	15.7
15 ~ 64 歳	54.1	56.4	51.9	15 ~ 64 歳	69.7	73.2	66.5
65 歳 以 上	33.6	29.8	37.0	65 歳 以 上	14.4	10.8	17.7
75 歳 以 上	16.8	14.6	18.8	75 歳 以 上	5.0	3.5	6.5
85 歳 以 上	4.4	3.3	5.4	85 歳 以 上	1.0	0.9	1.2
元 町 西 一 丁 目	330	162	168	元 町 西 三 丁 目	330	155	175
0 ~ 4 歳	20	12	8	0 ~ 4 歳	9	6	3
5 ~ 9	17	11	6	5 ~ 9	10	4	6
10 ~ 14	20	12	8	10 ~ 14	16	7	9
15 ~ 19	11	6	5	15 ~ 19	10	5	5
20 ~ 24	13	7	6	20 ~ 24	15	7	8
25 ~ 29	26	11	15	25 ~ 29	13	5	8
30 ~ 34	16	10	6	30 ~ 34	25	11	14
35 ~ 39	31	14	17	35 ~ 39	25	14	11
40 ~ 44	25	10	15	40 ~ 44	19	11	8
45 ~ 49	29	15	14	45 ~ 49	18	8	10
50 ~ 54	22	10	12	50 ~ 54	26	11	15
55 ~ 59	10	5	5	55 ~ 59	37	16	21
60 ~ 64	21	10	11	60 ~ 64	30	14	16
65 ~ 69	20	8	12	65 ~ 69	32	15	17
70 ~ 74	17	10	7	70 ~ 74	25	14	11
75 ~ 79	11	7	4	75 ~ 79	8	4	4
80 ~ 84	11	2	9	80 ~ 84	7	2	5
85 ~ 89	5	2	3	85 ~ 89	1	0	1
90 ~ 94	4	0	4	90 ~ 94	4	1	3
95 ~ 99	0	0	0	95 ~ 99	0	0	0
100 歳 以 上	1	0	1	100 歳 以 上	0	0	0
(再 掲)				(再 掲)			
15 歳 未 満	57	35	22	15 歳 未 満	35	17	18
15 ~ 64 歳	204	98	106	15 ~ 64 歳	218	102	116
65 歳 以 上	69	29	40	65 歳 以 上	77	36	41
75 歳 以 上	32	11	21	75 歳 以 上	20	7	13
85 歳 以 上	10	2	8	85 歳 以 上	5	1	4
年 齢 別 割 合 (%)				年 齢 別 割 合 (%)			
15 歳 未 満	17.3	21.6	13.1	15 歳 未 満	10.6	11.0	10.3
15 ~ 64 歳	61.8	60.5	63.1	15 ~ 64 歳	66.1	65.8	66.3
65 歳 以 上	20.9	17.9	23.8	65 歳 以 上	23.3	23.2	23.4
75 歳 以 上	9.7	6.8	12.5	75 歳 以 上	6.1	4.5	7.4
85 歳 以 上	3.0	1.2	4.8	85 歳 以 上	1.5	0.6	2.3

第2表 年齢(5歳階級), 男女別人口及び年齢別割合 - 住居表示区域, 大字(続き)

年 齢 (5歳階級)	総 数	男	女	年 齢 (5歳階級)	総 数	男	女
元 町 西 四 丁 目 歳	168	75	93	元 町 西 六 丁 目 歳	156	77	79
0 ~ 4	5	2	3	0 ~ 4	2	2	0
5 ~ 9	12	8	4	5 ~ 9	3	1	2
10 ~ 14	6	3	3	10 ~ 14	5	1	4
15 ~ 19	10	5	5	15 ~ 19	6	2	4
20 ~ 24	1	0	1	20 ~ 24	5	3	2
25 ~ 29	5	1	4	25 ~ 29	7	3	4
30 ~ 34	9	3	6	30 ~ 34	5	4	1
35 ~ 39	6	5	1	35 ~ 39	12	5	7
40 ~ 44	19	9	10	40 ~ 44	11	7	4
45 ~ 49	20	8	12	45 ~ 49	7	5	2
50 ~ 54	9	2	7	50 ~ 54	11	6	5
55 ~ 59	11	8	3	55 ~ 59	18	7	11
60 ~ 64	6	0	6	60 ~ 64	16	6	10
65 ~ 69	21	10	11	65 ~ 69	21	12	9
70 ~ 74	13	6	7	70 ~ 74	10	3	7
75 ~ 79	9	2	7	75 ~ 79	7	6	1
80 ~ 84	4	2	2	80 ~ 84	4	1	3
85 ~ 89	1	1	0	85 ~ 89	4	2	2
90 ~ 94	1	0	1	90 ~ 94	1	1	0
95 ~ 99	0	0	0	95 ~ 99	1	0	1
100 歳 以 上	0	0	0	100 歳 以 上	0	0	0
(再 掲)				(再 掲)			
15 歳 未 満	23	13	10	15 歳 未 満	10	4	6
15 ~ 64 歳	96	41	55	15 ~ 64 歳	98	48	50
65 歳 以 上	49	21	28	65 歳 以 上	48	25	23
75 歳 以 上	15	5	10	75 歳 以 上	17	10	7
85 歳 以 上	2	1	1	85 歳 以 上	6	3	3
年 齢 別 割 合 (%)				年 齢 別 割 合 (%)			
15 歳 未 満	13.7	17.3	10.8	15 歳 未 満	6.4	5.2	7.6
15 ~ 64 歳	57.1	54.7	59.1	15 ~ 64 歳	62.8	62.3	63.3
65 歳 以 上	29.2	28.0	30.1	65 歳 以 上	30.8	32.5	29.1
75 歳 以 上	8.9	6.7	10.8	75 歳 以 上	10.9	13.0	8.9
85 歳 以 上	1.2	1.3	1.1	85 歳 以 上	3.8	3.9	3.8
元 町 西 五 丁 目 歳	351	167	184	元 町 東 一 丁 目 歳	135	68	67
0 ~ 4	23	15	8	0 ~ 4	3	2	1
5 ~ 9	20	7	13	5 ~ 9	0	0	0
10 ~ 14	20	10	10	10 ~ 14	5	1	4
15 ~ 19	23	9	14	15 ~ 19	6	5	1
20 ~ 24	17	4	13	20 ~ 24	5	1	4
25 ~ 29	12	6	6	25 ~ 29	6	5	1
30 ~ 34	28	16	12	30 ~ 34	6	4	2
35 ~ 39	26	14	12	35 ~ 39	8	3	5
40 ~ 44	23	10	13	40 ~ 44	7	4	3
45 ~ 49	32	13	19	45 ~ 49	10	5	5
50 ~ 54	24	10	14	50 ~ 54	4	1	3
55 ~ 59	18	9	9	55 ~ 59	10	6	4
60 ~ 64	24	13	11	60 ~ 64	12	6	6
65 ~ 69	27	15	12	65 ~ 69	12	6	6
70 ~ 74	12	5	7	70 ~ 74	7	4	3
75 ~ 79	14	6	8	75 ~ 79	9	5	4
80 ~ 84	6	4	2	80 ~ 84	13	4	9
85 ~ 89	2	1	1	85 ~ 89	10	4	6
90 ~ 94	0	0	0	90 ~ 94	1	1	0
95 ~ 99	0	0	0	95 ~ 99	1	1	0
100 歳 以 上	0	0	0	100 歳 以 上	0	0	0
(再 掲)				(再 掲)			
15 歳 未 満	63	32	31	15 歳 未 満	8	3	5
15 ~ 64 歳	227	104	123	15 ~ 64 歳	74	40	34
65 歳 以 上	61	31	30	65 歳 以 上	53	25	28
75 歳 以 上	22	11	11	75 歳 以 上	34	15	19
85 歳 以 上	2	1	1	85 歳 以 上	12	6	6
年 齢 別 割 合 (%)				年 齢 別 割 合 (%)			
15 歳 未 満	17.9	19.2	16.8	15 歳 未 満	5.9	4.4	7.5
15 ~ 64 歳	64.7	62.3	66.8	15 ~ 64 歳	54.8	58.8	50.7
65 歳 以 上	17.4	18.6	16.3	65 歳 以 上	39.3	36.8	41.8
75 歳 以 上	6.3	6.6	6.0	75 歳 以 上	25.2	22.1	28.4
85 歳 以 上	0.6	0.6	0.5	85 歳 以 上	8.9	8.8	9.0

第2表 年齢(5歳階級), 男女別人口及び年齢別割合 - 住居表示区域, 大字(続き)

年 齢 (5歳階級)	総 数	男	女	年 齢 (5歳階級)	総 数	男	女
元 町 東 二 丁 目 歳	531	259	272	元 町 東 四 丁 目 歳	383	174	209
0 ~ 4	28	10	18	0 ~ 4	31	13	18
5 ~ 9	13	6	7	5 ~ 9	13	8	5
10 ~ 14	23	11	12	10 ~ 14	15	5	10
15 ~ 19	27	14	13	15 ~ 19	21	9	12
20 ~ 24	11	5	6	20 ~ 24	25	5	20
25 ~ 29	30	18	12	25 ~ 29	26	10	16
30 ~ 34	37	17	20	30 ~ 34	40	22	18
35 ~ 39	41	20	21	35 ~ 39	34	17	17
40 ~ 44	53	28	25	40 ~ 44	33	20	13
45 ~ 49	30	16	14	45 ~ 49	29	18	11
50 ~ 54	39	22	17	50 ~ 54	24	8	16
55 ~ 59	37	16	21	55 ~ 59	26	11	15
60 ~ 64	27	14	13	60 ~ 64	19	9	10
65 ~ 69	49	20	29	65 ~ 69	18	7	11
70 ~ 74	31	17	14	70 ~ 74	16	8	8
75 ~ 79	26	11	15	75 ~ 79	10	4	6
80 ~ 84	17	7	10	80 ~ 84	2	0	2
85 ~ 89	12	7	5	85 ~ 89	0	0	0
90 ~ 94	0	0	0	90 ~ 94	0	0	0
95 ~ 99	0	0	0	95 ~ 99	1	0	1
100 歳 以 上	0	0	0	100 歳 以 上	0	0	0
(再 掲)				(再 掲)			
15 歳 未 満	64	27	37	15 歳 未 満	59	26	33
15 ~ 64 歳	332	170	162	15 ~ 64 歳	277	129	148
65 歳 以 上	135	62	73	65 歳 以 上	47	19	28
75 歳 以 上	55	25	30	75 歳 以 上	13	4	9
85 歳 以 上	12	7	5	85 歳 以 上	1	0	1
年 齢 別 割 合 (%)				年 齢 別 割 合 (%)			
15 歳 未 満	12.1	10.4	13.6	15 歳 未 満	15.4	14.9	15.8
15 ~ 64 歳	62.5	65.6	59.6	15 ~ 64 歳	72.3	74.1	70.8
65 歳 以 上	25.4	23.9	26.8	65 歳 以 上	12.3	10.9	13.4
75 歳 以 上	10.4	9.7	11.0	75 歳 以 上	3.4	2.3	4.3
85 歳 以 上	2.3	2.7	1.8	85 歳 以 上	0.3	0.0	0.5
元 町 東 三 丁 目 歳	114	56	58	元 町 東 五 丁 目 歳	364	170	194
0 ~ 4	6	4	2	0 ~ 4	15	6	9
5 ~ 9	5	1	4	5 ~ 9	24	14	10
10 ~ 14	5	3	2	10 ~ 14	21	9	12
15 ~ 19	5	2	3	15 ~ 19	18	6	12
20 ~ 24	3	0	3	20 ~ 24	21	12	9
25 ~ 29	4	2	2	25 ~ 29	20	10	10
30 ~ 34	12	6	6	30 ~ 34	31	14	17
35 ~ 39	10	7	3	35 ~ 39	39	16	23
40 ~ 44	8	5	3	40 ~ 44	40	18	22
45 ~ 49	10	6	4	45 ~ 49	28	19	9
50 ~ 54	7	3	4	50 ~ 54	28	13	15
55 ~ 59	2	1	1	55 ~ 59	23	9	14
60 ~ 64	8	5	3	60 ~ 64	14	7	7
65 ~ 69	8	5	3	65 ~ 69	15	7	8
70 ~ 74	4	1	3	70 ~ 74	11	5	6
75 ~ 79	3	0	3	75 ~ 79	6	2	4
80 ~ 84	4	2	2	80 ~ 84	6	3	3
85 ~ 89	7	3	4	85 ~ 89	2	0	2
90 ~ 94	3	0	3	90 ~ 94	2	0	2
95 ~ 99	0	0	0	95 ~ 99	0	0	0
100 歳 以 上	0	0	0	100 歳 以 上	0	0	0
(再 掲)				(再 掲)			
15 歳 未 満	16	8	8	15 歳 未 満	60	29	31
15 ~ 64 歳	69	37	32	15 ~ 64 歳	262	124	138
65 歳 以 上	29	11	18	65 歳 以 上	42	17	25
75 歳 以 上	17	5	12	75 歳 以 上	16	5	11
85 歳 以 上	10	3	7	85 歳 以 上	4	0	4
年 齢 別 割 合 (%)				年 齢 別 割 合 (%)			
15 歳 未 満	14.0	14.3	13.8	15 歳 未 満	16.5	17.1	16.0
15 ~ 64 歳	60.5	66.1	55.2	15 ~ 64 歳	72.0	72.9	71.1
65 歳 以 上	25.4	19.6	31.0	65 歳 以 上	11.5	10.0	12.9
75 歳 以 上	14.9	8.9	20.7	75 歳 以 上	4.4	2.9	5.7
85 歳 以 上	8.8	5.4	12.1	85 歳 以 上	1.1	0.0	2.1



第2表 年齢(5歳階級), 男女別人口及び年齢別割合 - 住居表示区域, 大字(続き)

年 齢 (5歳階級)	総 数	男	女	年 齢 (5歳階級)	総 数	男	女
ひがしの一丁目	335	158	177	一本木沢一丁目	290	142	148
0～4歳	13	7	6	0～4歳	4	0	4
5～9	14	8	6	5～9	16	8	8
10～14	13	6	7	10～14	22	15	7
15～19	14	6	8	15～19	19	7	12
20～24	13	9	4	20～24	8	4	4
25～29	12	6	6	25～29	8	5	3
30～34	28	12	16	30～34	9	6	3
35～39	33	18	15	35～39	17	9	8
40～44	14	7	7	40～44	28	15	13
45～49	27	13	14	45～49	13	8	5
50～54	16	5	11	50～54	24	9	15
55～59	21	11	10	55～59	17	9	8
60～64	29	15	14	60～64	34	14	20
65～69	29	12	17	65～69	27	13	14
70～74	22	7	15	70～74	11	5	6
75～79	15	8	7	75～79	16	7	9
80～84	11	4	7	80～84	9	5	4
85～89	8	2	6	85～89	1	0	1
90～94	1	1	0	90～94	5	1	4
95～99	1	1	0	95～99	2	2	0
100歳以上	1	0	1	100歳以上	0	0	0
(再掲)				(再掲)			
15歳未満	40	21	19	15歳未満	42	23	19
15～64歳	207	102	105	15～64歳	177	86	91
65歳以上	88	35	53	65歳以上	71	33	38
75歳以上	37	16	21	75歳以上	33	15	18
85歳以上	11	4	7	85歳以上	8	3	5
年齢別割合(%)				年齢別割合(%)			
15歳未満	11.9	13.3	10.7	15歳未満	14.5	16.2	12.8
15～64歳	61.8	64.6	59.3	15～64歳	61.0	60.6	61.5
65歳以上	26.3	22.2	29.9	65歳以上	24.5	23.2	25.7
75歳以上	11.0	10.1	11.9	75歳以上	11.4	10.6	12.2
85歳以上	3.3	2.5	4.0	85歳以上	2.8	2.1	3.4
ひがしの二丁目	851	405	446	一本木沢二丁目	144	69	75
0～4歳	37	22	15	0～4歳	6	1	5
5～9	44	21	23	5～9	6	2	4
10～14	36	12	24	10～14	3	0	3
15～19	60	37	23	15～19	5	3	2
20～24	23	11	12	20～24	3	3	0
25～29	23	8	15	25～29	9	5	4
30～34	42	17	25	30～34	9	3	6
35～39	48	26	22	35～39	7	6	1
40～44	77	39	38	40～44	5	3	2
45～49	70	34	36	45～49	5	3	2
50～54	57	28	29	50～54	16	6	10
55～59	55	28	27	55～59	18	12	6
60～64	60	25	35	60～64	14	6	8
65～69	79	37	42	65～69	11	6	5
70～74	47	21	26	70～74	8	3	5
75～79	45	18	27	75～79	5	2	3
80～84	27	10	17	80～84	8	3	5
85～89	16	10	6	85～89	5	2	3
90～94	3	1	2	90～94	1	0	1
95～99	2	0	2	95～99	0	0	0
100歳以上	0	0	0	100歳以上	0	0	0
(再掲)				(再掲)			
15歳未満	117	55	62	15歳未満	15	3	12
15～64歳	515	253	262	15～64歳	91	50	41
65歳以上	219	97	122	65歳以上	38	16	22
75歳以上	93	39	54	75歳以上	19	7	12
85歳以上	21	11	10	85歳以上	6	2	4
年齢別割合(%)				年齢別割合(%)			
15歳未満	13.7	13.6	13.9	15歳未満	10.4	4.3	16.0
15～64歳	60.5	62.5	58.7	15～64歳	63.2	72.5	54.7
65歳以上	25.7	24.0	27.4	65歳以上	26.4	23.2	29.3
75歳以上	10.9	9.6	12.1	75歳以上	13.2	10.1	16.0
85歳以上	2.5	2.7	2.2	85歳以上	4.2	2.9	5.3

第2表 年齢(5歳階級), 男女別人口及び年齢別割合 - 住居表示区域, 大字(続き)

年 齢 (5歳階級)	総 数	男	女	年 齢 (5歳階級)	総 数	男	女
大 字 三 本 木	10,694	5,184	5,510	大 字 切 田	851	411	440
0 ~ 4 歳	419	222	197	0 ~ 4 歳	11	3	8
5 ~ 9	520	257	263	5 ~ 9	15	8	7
10 ~ 14	597	329	268	10 ~ 14	22	11	11
15 ~ 19	557	279	278	15 ~ 19	28	11	17
20 ~ 24	407	220	187	20 ~ 24	19	11	8
25 ~ 29	370	175	195	25 ~ 29	15	10	5
30 ~ 34	535	264	271	30 ~ 34	28	21	7
35 ~ 39	709	379	330	35 ~ 39	46	32	14
40 ~ 44	849	453	396	40 ~ 44	35	20	15
45 ~ 49	775	383	392	45 ~ 49	32	15	17
50 ~ 54	679	326	353	50 ~ 54	49	25	24
55 ~ 59	749	340	409	55 ~ 59	76	37	39
60 ~ 64	849	408	441	60 ~ 64	90	45	45
65 ~ 69	1,006	484	522	65 ~ 69	106	55	51
70 ~ 74	626	286	340	70 ~ 74	65	39	26
75 ~ 79	440	184	256	75 ~ 79	71	20	51
80 ~ 84	329	126	203	80 ~ 84	83	37	46
85 ~ 89	162	39	123	85 ~ 89	37	9	28
90 ~ 94	95	21	74	90 ~ 94	20	2	18
95 ~ 99	19	9	10	95 ~ 99	2	0	2
100 歳 以 上	2	0	2	100 歳 以 上	1	0	1
(再 掲)				(再 掲)			
15 歳 未 満	1,536	808	728	15 歳 未 満	48	22	26
15 ~ 64 歳	6,479	3,227	3,252	15 ~ 64 歳	418	227	191
65 歳 以 上	2,679	1,149	1,530	65 歳 以 上	385	162	223
75 歳 以 上	1,047	379	668	75 歳 以 上	214	68	146
85 歳 以 上	278	69	209	85 歳 以 上	60	11	49
年 齢 別 割 合 (%)				年 齢 別 割 合 (%)			
15 歳 未 満	14.4	15.6	13.2	15 歳 未 満	5.6	5.4	5.9
15 ~ 64 歳	60.6	62.2	59.0	15 ~ 64 歳	49.1	55.2	43.4
65 歳 以 上	25.1	22.2	27.8	65 歳 以 上	45.2	39.4	50.7
75 歳 以 上	9.8	7.3	12.1	75 歳 以 上	25.1	16.5	33.2
85 歳 以 上	2.6	1.3	3.8	85 歳 以 上	7.1	2.7	11.1
大 字 赤 沼	793	377	416	大 字 深 持	1,498	682	816
0 ~ 4 歳	22	12	10	0 ~ 4 歳	31	14	17
5 ~ 9	37	19	18	5 ~ 9	50	20	30
10 ~ 14	34	14	20	10 ~ 14	49	24	25
15 ~ 19	42	18	24	15 ~ 19	58	35	23
20 ~ 24	27	8	19	20 ~ 24	48	23	25
25 ~ 29	25	11	14	25 ~ 29	41	24	17
30 ~ 34	34	21	13	30 ~ 34	50	25	25
35 ~ 39	42	25	17	35 ~ 39	58	32	26
40 ~ 44	45	21	24	40 ~ 44	83	47	36
45 ~ 49	56	26	30	45 ~ 49	72	35	37
50 ~ 54	57	31	26	50 ~ 54	83	44	39
55 ~ 59	52	23	29	55 ~ 59	119	62	57
60 ~ 64	74	32	42	60 ~ 64	113	60	53
65 ~ 69	80	40	40	65 ~ 69	159	85	74
70 ~ 74	47	24	23	70 ~ 74	89	41	48
75 ~ 79	40	18	22	75 ~ 79	97	40	57
80 ~ 84	43	20	23	80 ~ 84	100	27	73
85 ~ 89	23	10	13	85 ~ 89	101	26	75
90 ~ 94	11	4	7	90 ~ 94	74	12	62
95 ~ 99	1	0	1	95 ~ 99	19	4	15
100 歳 以 上	1	0	1	100 歳 以 上	4	2	2
(再 掲)				(再 掲)			
15 歳 未 満	93	45	48	15 歳 未 満	130	58	72
15 ~ 64 歳	454	216	238	15 ~ 64 歳	725	387	338
65 歳 以 上	246	116	130	65 歳 以 上	643	237	406
75 歳 以 上	119	52	67	75 歳 以 上	395	111	284
85 歳 以 上	36	14	22	85 歳 以 上	198	44	154
年 齢 別 割 合 (%)				年 齢 別 割 合 (%)			
15 歳 未 満	11.7	11.9	11.5	15 歳 未 満	8.7	8.5	8.8
15 ~ 64 歳	57.3	57.3	57.2	15 ~ 64 歳	48.4	56.7	41.4
65 歳 以 上	31.0	30.8	31.3	65 歳 以 上	42.9	34.8	49.8
75 歳 以 上	15.0	13.8	16.1	75 歳 以 上	26.4	16.3	34.8
85 歳 以 上	4.5	3.7	5.3	85 歳 以 上	13.2	6.5	18.9

第2表 年齢(5歳階級), 男女別人口及び年齢別割合 - 住居表示区域, 大字(続き)

年 齢 (5歳階級)	総 数	男	女	年 齢 (5歳階級)	総 数	男	女
大 字 洞 内 歳	2,157	1,008	1,149	大 字 馬 洗 場 歳	51	21	30
0 ~ 4	54	31	23	0 ~ 4	0	0	0
5 ~ 9	72	39	33	5 ~ 9	2	1	1
10 ~ 14	103	55	48	10 ~ 14	3	0	3
15 ~ 19	101	53	48	15 ~ 19	5	2	3
20 ~ 24	78	42	36	20 ~ 24	3	2	1
25 ~ 29	77	39	38	25 ~ 29	0	0	0
30 ~ 34	78	44	34	30 ~ 34	0	0	0
35 ~ 39	106	52	54	35 ~ 39	1	0	1
40 ~ 44	123	56	67	40 ~ 44	6	3	3
45 ~ 49	166	73	93	45 ~ 49	5	3	2
50 ~ 54	152	75	77	50 ~ 54	1	0	1
55 ~ 59	139	70	69	55 ~ 59	2	2	0
60 ~ 64	189	84	105	60 ~ 64	5	2	3
65 ~ 69	217	106	111	65 ~ 69	5	2	3
70 ~ 74	173	85	88	70 ~ 74	5	3	2
75 ~ 79	123	51	72	75 ~ 79	2	0	2
80 ~ 84	92	27	65	80 ~ 84	1	1	0
85 ~ 89	71	23	48	85 ~ 89	2	0	2
90 ~ 94	34	2	32	90 ~ 94	3	0	3
95 ~ 99	8	1	7	95 ~ 99	0	0	0
100 歳 以 上	1	0	1	100 歳 以 上	0	0	0
(再 掲)				(再 掲)			
15 歳 未 満	229	125	104	15 歳 未 満	5	1	4
15 ~ 64 歳	1,209	588	621	15 ~ 64 歳	28	14	14
65 歳 以 上	719	295	424	65 歳 以 上	18	6	12
75 歳 以 上	329	104	225	75 歳 以 上	8	1	7
85 歳 以 上	114	26	88	85 歳 以 上	5	0	5
年 齢 別 割 合 (%)				年 齢 別 割 合 (%)			
15 歳 未 満	10.6	12.4	9.1	15 歳 未 満	9.8	4.8	13.3
15 ~ 64 歳	56.1	58.3	54.0	15 ~ 64 歳	54.9	66.7	46.7
65 歳 以 上	33.3	29.3	36.9	65 歳 以 上	35.3	28.6	40.0
75 歳 以 上	15.3	10.3	19.6	75 歳 以 上	15.7	4.8	23.3
85 歳 以 上	5.3	2.6	7.7	85 歳 以 上	9.8	0.0	16.7
大 字 大 沢 田 歳	970	487	483	大 字 立 崎 歳	168	73	95
0 ~ 4	26	9	17	0 ~ 4	12	4	8
5 ~ 9	24	11	13	5 ~ 9	13	3	10
10 ~ 14	33	17	16	10 ~ 14	5	2	3
15 ~ 19	40	25	15	15 ~ 19	3	0	3
20 ~ 24	37	21	16	20 ~ 24	3	1	2
25 ~ 29	27	14	13	25 ~ 29	5	2	3
30 ~ 34	40	25	15	30 ~ 34	10	4	6
35 ~ 39	56	29	27	35 ~ 39	10	4	6
40 ~ 44	54	27	27	40 ~ 44	9	6	3
45 ~ 49	60	32	28	45 ~ 49	8	4	4
50 ~ 54	57	33	24	50 ~ 54	7	4	3
55 ~ 59	67	38	29	55 ~ 59	7	6	1
60 ~ 64	72	37	35	60 ~ 64	15	8	7
65 ~ 69	115	62	53	65 ~ 69	19	9	10
70 ~ 74	74	37	37	70 ~ 74	11	6	5
75 ~ 79	66	27	39	75 ~ 79	4	1	3
80 ~ 84	59	26	33	80 ~ 84	16	5	11
85 ~ 89	41	14	27	85 ~ 89	7	3	4
90 ~ 94	18	2	16	90 ~ 94	2	0	2
95 ~ 99	3	1	2	95 ~ 99	2	1	1
100 歳 以 上	1	0	1	100 歳 以 上	0	0	0
(再 掲)				(再 掲)			
15 歳 未 満	83	37	46	15 歳 未 満	30	9	21
15 ~ 64 歳	510	281	229	15 ~ 64 歳	77	39	38
65 歳 以 上	377	169	208	65 歳 以 上	61	25	36
75 歳 以 上	188	70	118	75 歳 以 上	31	10	21
85 歳 以 上	63	17	46	85 歳 以 上	11	4	7
年 齢 別 割 合 (%)				年 齢 別 割 合 (%)			
15 歳 未 満	8.6	7.6	9.5	15 歳 未 満	17.9	12.3	22.1
15 ~ 64 歳	52.6	57.7	47.4	15 ~ 64 歳	45.8	53.4	40.0
65 歳 以 上	38.9	34.7	43.1	65 歳 以 上	36.3	34.2	37.9
75 歳 以 上	19.4	14.4	24.4	75 歳 以 上	18.5	13.7	22.1
85 歳 以 上	6.5	3.5	9.5	85 歳 以 上	6.5	5.5	7.4

第2表 年齢(5歳階級), 男女別人口及び年齢別割合 - 住居表示区域, 大字(続き)

年 齢 (5歳階級)	総 数	男	女	年 齢 (5歳階級)	総 数	男	女
大 字 八 斗 沢	601	307	294	大 字 相 坂	4,025	1,941	2,084
0 ~ 4 歳	12	5	7	0 ~ 4 歳	111	62	49
5 ~ 9	10	5	5	5 ~ 9	122	60	62
10 ~ 14	24	11	13	10 ~ 14	140	71	69
15 ~ 19	34	15	19	15 ~ 19	200	113	87
20 ~ 24	15	9	6	20 ~ 24	171	76	95
25 ~ 29	19	13	6	25 ~ 29	119	75	44
30 ~ 34	18	12	6	30 ~ 34	180	95	85
35 ~ 39	37	18	19	35 ~ 39	196	103	93
40 ~ 44	43	23	20	40 ~ 44	256	133	123
45 ~ 49	36	24	12	45 ~ 49	267	140	127
50 ~ 54	37	22	15	50 ~ 54	234	120	114
55 ~ 59	28	17	11	55 ~ 59	304	145	159
60 ~ 64	52	22	30	60 ~ 64	327	163	164
65 ~ 69	96	53	43	65 ~ 69	448	223	225
70 ~ 74	35	19	16	70 ~ 74	280	136	144
75 ~ 79	36	16	20	75 ~ 79	222	94	128
80 ~ 84	30	11	19	80 ~ 84	211	69	142
85 ~ 89	27	10	17	85 ~ 89	169	52	117
90 ~ 94	8	1	7	90 ~ 94	61	10	51
95 ~ 99	2	1	1	95 ~ 99	7	1	6
100 歳 以 上	2	0	2	100 歳 以 上	0	0	0
(再 掲)				(再 掲)			
15 歳 未 満	46	21	25	15 歳 未 満	373	193	180
15 ~ 64 歳	319	175	144	15 ~ 64 歳	2,254	1,163	1,091
65 歳 以 上	236	111	125	65 歳 以 上	1,398	585	813
75 歳 以 上	105	39	66	75 歳 以 上	670	226	444
85 歳 以 上	39	12	27	85 歳 以 上	237	63	174
年 齢 別 割 合 (%)				年 齢 別 割 合 (%)			
15 歳 未 満	7.7	6.8	8.5	15 歳 未 満	9.3	9.9	8.6
15 ~ 64 歳	53.1	57.0	49.0	15 ~ 64 歳	56.0	59.9	52.4
65 歳 以 上	39.3	36.2	42.5	65 歳 以 上	34.7	30.1	39.0
75 歳 以 上	17.5	12.7	22.4	75 歳 以 上	16.6	11.6	21.3
85 歳 以 上	6.5	3.9	9.2	85 歳 以 上	5.9	3.2	8.3
大 字 豊 ケ 岡	87	42	45	大 字 藤 島	537	269	268
0 ~ 4 歳	2	1	1	0 ~ 4 歳	15	10	5
5 ~ 9	2	0	2	5 ~ 9	13	4	9
10 ~ 14	4	2	2	10 ~ 14	23	13	10
15 ~ 19	8	3	5	15 ~ 19	15	6	9
20 ~ 24	8	6	2	20 ~ 24	10	6	4
25 ~ 29	3	1	2	25 ~ 29	18	10	8
30 ~ 34	1	1	0	30 ~ 34	26	15	11
35 ~ 39	3	1	2	35 ~ 39	24	15	9
40 ~ 44	1	0	1	40 ~ 44	28	13	15
45 ~ 49	6	5	1	45 ~ 49	29	16	13
50 ~ 54	7	3	4	50 ~ 54	25	12	13
55 ~ 59	4	2	2	55 ~ 59	43	24	19
60 ~ 64	6	6	0	60 ~ 64	55	32	23
65 ~ 69	7	3	4	65 ~ 69	62	36	26
70 ~ 74	6	4	2	70 ~ 74	37	16	21
75 ~ 79	10	3	7	75 ~ 79	42	20	22
80 ~ 84	5	1	4	80 ~ 84	32	13	19
85 ~ 89	2	0	2	85 ~ 89	24	5	19
90 ~ 94	1	0	1	90 ~ 94	11	2	9
95 ~ 99	1	0	1	95 ~ 99	4	1	3
100 歳 以 上	0	0	0	100 歳 以 上	1	0	1
(再 掲)				(再 掲)			
15 歳 未 満	8	3	5	15 歳 未 満	51	27	24
15 ~ 64 歳	47	28	19	15 ~ 64 歳	273	149	124
65 歳 以 上	32	11	21	65 歳 以 上	213	93	120
75 歳 以 上	19	4	15	75 歳 以 上	114	41	73
85 歳 以 上	4	0	4	85 歳 以 上	40	8	32
年 齢 別 割 合 (%)				年 齢 別 割 合 (%)			
15 歳 未 満	9.2	7.1	11.1	15 歳 未 満	9.5	10.0	9.0
15 ~ 64 歳	54.0	66.7	42.2	15 ~ 64 歳	50.8	55.4	46.3
65 歳 以 上	36.8	26.2	46.7	65 歳 以 上	39.7	34.6	44.8
75 歳 以 上	21.8	9.5	33.3	75 歳 以 上	21.2	15.2	27.2
85 歳 以 上	4.6	0.0	8.9	85 歳 以 上	7.4	3.0	11.9

第2表 年齢(5歳階級), 男女別人口及び年齢別割合 - 住居表示区域, 大字(続き)

年 齢 (5歳階級)	総 数	男	女	年 齢 (5歳階級)	総 数	男	女
大 字 伝 法 寺	392	199	193	大 字 大 不 動	316	186	130
0 ～ 4 歳	17	9	8	0 ～ 4 歳	4	1	3
5 ～ 9	9	3	6	5 ～ 9	13	7	6
10 ～ 14	10	6	4	10 ～ 14	14	9	5
15 ～ 19	12	8	4	15 ～ 19	23	14	9
20 ～ 24	11	6	5	20 ～ 24	8	6	2
25 ～ 29	11	9	2	25 ～ 29	4	3	1
30 ～ 34	21	11	10	30 ～ 34	6	5	1
35 ～ 39	13	11	2	35 ～ 39	10	5	5
40 ～ 44	15	10	5	40 ～ 44	6	2	4
45 ～ 49	26	12	14	45 ～ 49	8	3	5
50 ～ 54	19	9	10	50 ～ 54	14	8	6
55 ～ 59	29	18	11	55 ～ 59	17	11	6
60 ～ 64	47	20	27	60 ～ 64	35	19	16
65 ～ 69	38	21	17	65 ～ 69	61	43	18
70 ～ 74	26	14	12	70 ～ 74	39	25	14
75 ～ 79	26	12	14	75 ～ 79	16	8	8
80 ～ 84	28	10	18	80 ～ 84	19	9	10
85 ～ 89	22	7	15	85 ～ 89	14	6	8
90 ～ 94	9	3	6	90 ～ 94	4	2	2
95 ～ 99	2	0	2	95 ～ 99	1	0	1
100 歳 以 上	1	0	1	100 歳 以 上	0	0	0
(再 掲)				(再 掲)			
15 歳 未 満	36	18	18	15 歳 未 満	31	17	14
15 ～ 64 歳	204	114	90	15 ～ 64 歳	131	76	55
65 歳 以 上	152	67	85	65 歳 以 上	154	93	61
75 歳 以 上	88	32	56	75 歳 以 上	54	25	29
85 歳 以 上	34	10	24	85 歳 以 上	19	8	11
年 齢 別 割 合 (%)				年 齢 別 割 合 (%)			
15 歳 未 満	9.2	9.0	9.3	15 歳 未 満	9.8	9.1	10.8
15 ～ 64 歳	52.0	57.3	46.6	15 ～ 64 歳	41.5	40.9	42.3
65 歳 以 上	38.8	33.7	44.0	65 歳 以 上	48.7	50.0	46.9
75 歳 以 上	22.4	16.1	29.0	75 歳 以 上	17.1	13.4	22.3
85 歳 以 上	8.7	5.0	12.4	85 歳 以 上	6.0	4.3	8.5
大 字 米 田	846	431	415	大 字 滝 沢	396	190	206
0 ～ 4 歳	12	6	6	0 ～ 4 歳	7	4	3
5 ～ 9	19	10	9	5 ～ 9	8	3	5
10 ～ 14	19	9	10	10 ～ 14	11	2	9
15 ～ 19	34	17	17	15 ～ 19	11	5	6
20 ～ 24	29	17	12	20 ～ 24	8	6	2
25 ～ 29	31	18	13	25 ～ 29	7	3	4
30 ～ 34	27	17	10	30 ～ 34	13	5	8
35 ～ 39	28	19	9	35 ～ 39	13	9	4
40 ～ 44	26	18	8	40 ～ 44	17	9	8
45 ～ 49	48	23	25	45 ～ 49	21	12	9
50 ～ 54	60	31	29	50 ～ 54	15	11	4
55 ～ 59	65	40	25	55 ～ 59	23	14	9
60 ～ 64	86	46	40	60 ～ 64	38	24	14
65 ～ 69	89	48	41	65 ～ 69	46	27	19
70 ～ 74	81	38	43	70 ～ 74	33	12	21
75 ～ 79	52	23	29	75 ～ 79	35	15	20
80 ～ 84	62	25	37	80 ～ 84	45	16	29
85 ～ 89	59	21	38	85 ～ 89	27	8	19
90 ～ 94	14	4	10	90 ～ 94	14	4	10
95 ～ 99	3	1	2	95 ～ 99	4	1	3
100 歳 以 上	2	0	2	100 歳 以 上	0	0	0
(再 掲)				(再 掲)			
15 歳 未 満	50	25	25	15 歳 未 満	26	9	17
15 ～ 64 歳	434	246	188	15 ～ 64 歳	166	98	68
65 歳 以 上	362	160	202	65 歳 以 上	204	83	121
75 歳 以 上	192	74	118	75 歳 以 上	125	44	81
85 歳 以 上	78	26	52	85 歳 以 上	45	13	32
年 齢 別 割 合 (%)				年 齢 別 割 合 (%)			
15 歳 未 満	5.9	5.8	6.0	15 歳 未 満	6.6	4.7	8.3
15 ～ 64 歳	51.3	57.1	45.3	15 ～ 64 歳	41.9	51.6	33.0
65 歳 以 上	42.8	37.1	48.7	65 歳 以 上	51.5	43.7	58.7
75 歳 以 上	22.7	17.2	28.4	75 歳 以 上	31.6	23.2	39.3
85 歳 以 上	9.2	6.0	12.5	85 歳 以 上	11.4	6.8	15.5

第2表 年齢(5歳階級), 男女別人口及び年齢別割合 - 住居表示区域, 大字(続き)

年 齢 (5歳階級)	総 数	男	女	年 齢 (5歳階級)	総 数	男	女
大 字 沢 田	1,542	753	789	大 字 法 量	964	469	495
0 ~ 4 歳	49	23	26	0 ~ 4 歳	10	4	6
5 ~ 9	37	18	19	5 ~ 9	16	9	7
10 ~ 14	62	40	22	10 ~ 14	28	12	16
15 ~ 19	61	26	35	15 ~ 19	36	18	18
20 ~ 24	50	22	28	20 ~ 24	23	15	8
25 ~ 29	45	17	28	25 ~ 29	25	11	14
30 ~ 34	59	34	25	30 ~ 34	31	18	13
35 ~ 39	69	39	30	35 ~ 39	37	18	19
40 ~ 44	99	56	43	40 ~ 44	55	19	36
45 ~ 49	92	48	44	45 ~ 49	46	24	22
50 ~ 54	71	42	29	50 ~ 54	56	35	21
55 ~ 59	89	44	45	55 ~ 59	64	40	24
60 ~ 64	152	79	73	60 ~ 64	70	37	33
65 ~ 69	177	92	85	65 ~ 69	135	67	68
70 ~ 74	101	57	44	70 ~ 74	93	49	44
75 ~ 79	92	40	52	75 ~ 79	72	32	40
80 ~ 84	123	42	81	80 ~ 84	80	31	49
85 ~ 89	81	23	58	85 ~ 89	58	20	38
90 ~ 94	24	10	14	90 ~ 94	22	9	13
95 ~ 99	9	1	8	95 ~ 99	7	1	6
100 歳 以 上	0	0	0	100 歳 以 上	0	0	0
(再 掲)				(再 掲)			
15 歳 未 満	148	81	67	15 歳 未 満	54	25	29
15 ~ 64 歳	787	407	380	15 ~ 64 歳	443	235	208
65 歳 以 上	607	265	342	65 歳 以 上	467	209	258
75 歳 以 上	329	116	213	75 歳 以 上	239	93	146
85 歳 以 上	114	34	80	85 歳 以 上	87	30	57
年 齢 別 割 合 (%)				年 齢 別 割 合 (%)			
15 歳 未 満	9.6	10.8	8.5	15 歳 未 満	5.6	5.3	5.9
15 ~ 64 歳	51.0	54.1	48.2	15 ~ 64 歳	46.0	50.1	42.0
65 歳 以 上	39.4	35.2	43.3	65 歳 以 上	48.4	44.6	52.1
75 歳 以 上	21.3	15.4	27.0	75 歳 以 上	24.8	19.8	29.5
85 歳 以 上	7.4	4.5	10.1	85 歳 以 上	9.0	6.4	11.5
大 字 奥 瀬	1,768	844	924				
0 ~ 4 歳	45	20	25				
5 ~ 9	48	22	26				
10 ~ 14	45	22	23				
15 ~ 19	79	39	40				
20 ~ 24	46	17	29				
25 ~ 29	58	28	30				
30 ~ 34	70	39	31				
35 ~ 39	59	41	18				
40 ~ 44	100	56	44				
45 ~ 49	103	56	47				
50 ~ 54	80	47	33				
55 ~ 59	111	58	53				
60 ~ 64	156	80	76				
65 ~ 69	196	99	97				
70 ~ 74	137	69	68				
75 ~ 79	125	52	73				
80 ~ 84	135	56	79				
85 ~ 89	96	29	67				
90 ~ 94	55	9	46				
95 ~ 99	21	4	17				
100 歳 以 上	3	1	2				
(再 掲)							
15 歳 未 満	138	64	74				
15 ~ 64 歳	862	461	401				
65 歳 以 上	768	319	449				
75 歳 以 上	435	151	284				
85 歳 以 上	175	43	132				
年 齢 別 割 合 (%)							
15 歳 未 満	7.8	7.6	8.0				
15 ~ 64 歳	48.8	54.6	43.4				
65 歳 以 上	43.4	37.8	48.6				
75 歳 以 上	24.6	17.9	30.7				
85 歳 以 上	9.9	5.1	14.3				

第3表 世帯数及び男女別人口 - 小学校区, 中学校区

学 区	世 帯 数	人 口		
		総 数	男	女
総 数	27,483	62,372	29,866	32,506
三 本 木 小 学 校 区	5,594	11,282	5,397	5,885
北 本 南 小 学 校 区	4,503	10,435	5,028	5,407
北 園 小 学 校 区	4,272	9,207	4,286	4,921
東 西 切 小 学 校 区	3,040	6,766	3,262	3,504
下 藤 高 洞 深 松 ち 四 沢 法 十 和 田 湖 小 学 校 区	1,149	2,841	1,359	1,482
田 湖 小 学 校 区	342	887	429	458
坂 内 持 陽 せ 和 田 湖 小 学 校 区	1,569	3,998	1,964	2,034
水 内 持 陽 せ 和 田 湖 小 学 校 区	309	727	349	378
高 洞 深 松 ち 四 沢 法 十 和 田 湖 小 学 校 区	517	1,335	642	693
洞 深 松 ち 四 沢 法 十 和 田 湖 小 学 校 区	447	1,024	448	576
深 松 ち 四 沢 法 十 和 田 湖 小 学 校 区	392	1,066	519	547
松 ち 四 沢 法 十 和 田 湖 小 学 校 区	3,057	7,149	3,398	3,751
ち 四 沢 法 十 和 田 湖 小 学 校 区	652	1,381	719	662
四 沢 法 十 和 田 湖 小 学 校 区	517	1,542	753	789
沢 法 十 和 田 湖 小 学 校 区	980	2,424	1,163	1,261
法 十 和 田 湖 小 学 校 区	143	308	150	158
三 本 木 中 学 校 区	6,767	15,086	7,118	7,968
三 本 南 小 学 校 区	928	1,907	872	1,035
三 本 南 小 学 校 区	1,949	4,717	2,289	2,428
三 本 南 園 小 学 校 区	3,890	8,462	3,957	4,505
三 本 南 園 中 学 校 区	342	887	429	458
三 本 南 園 小 学 校 区	342	887	429	458
三 本 南 園 中 学 校 区	909	2,401	1,161	1,240
三 本 南 園 小 学 校 区	517	1,335	642	693
三 本 南 園 小 学 校 区	392	1,066	519	547
三 本 南 園 中 学 校 区	4,437	10,584	5,000	5,584
三 本 南 園 小 学 校 区	1,149	2,841	1,359	1,482
三 本 南 園 小 学 校 区	447	1,024	448	576
三 本 南 園 小 学 校 区	2,841	6,719	3,193	3,526
三 本 南 園 中 学 校 区	5,967	13,838	6,732	7,106
三 本 南 園 小 学 校 区	1,844	4,122	2,029	2,093
三 本 南 園 小 学 校 区	2,554	5,718	2,739	2,979
三 本 南 園 小 学 校 区	1,569	3,998	1,964	2,034
三 本 南 園 中 学 校 区	652	1,381	719	662
三 本 南 園 小 学 校 区	652	1,381	719	662
三 本 南 園 中 学 校 区	6,769	13,921	6,641	7,280
三 本 南 園 小 学 校 区	2,822	5,253	2,496	2,757
三 本 南 園 小 学 校 区	382	745	329	416
三 本 南 園 小 学 校 区	3,040	6,766	3,262	3,504
三 本 南 園 小 学 校 区	309	727	349	378
三 本 南 園 小 学 校 区	216	430	205	225
三 本 南 園 中 学 校 区	1,497	3,966	1,916	2,050
三 本 南 園 小 学 校 区	517	1,542	753	789
三 本 南 園 小 学 校 区	980	2,424	1,163	1,261
三 本 南 園 中 学 校 区	143	308	150	158
三 本 南 園 小 学 校 区	143	308	150	158

第4表 年齢(5歳階級), 男女別人口及び年齢別割合 - 小学校区, 中学校区

年 齢 (5歳階級)	総 数	男	女	年 齢 (5歳階級)	総 数	男	女
総 数	62,372	29,866	32,506	南 小 学 校 区	10,435	5,028	5,407
0 ~ 4 歳	2,084	1,096	988	0 ~ 4 歳	335	198	137
5 ~ 9	2,373	1,188	1,185	5 ~ 9	405	206	199
10 ~ 14	2,655	1,359	1,296	10 ~ 14	457	244	213
15 ~ 19	2,982	1,520	1,462	15 ~ 19	535	279	256
20 ~ 24	2,443	1,249	1,194	20 ~ 24	395	215	180
25 ~ 29	2,242	1,163	1,079	25 ~ 29	357	187	170
30 ~ 34	2,977	1,524	1,453	30 ~ 34	461	230	231
35 ~ 39	3,559	1,864	1,695	35 ~ 39	576	298	278
40 ~ 44	4,256	2,190	2,066	40 ~ 44	704	350	354
45 ~ 49	4,217	2,119	2,098	45 ~ 49	755	373	382
50 ~ 54	3,884	1,888	1,996	50 ~ 54	697	350	347
55 ~ 59	4,307	2,144	2,163	55 ~ 59	773	380	393
60 ~ 64	4,837	2,315	2,522	60 ~ 64	744	355	389
65 ~ 69	5,915	2,831	3,084	65 ~ 69	908	403	505
70 ~ 74	4,132	1,911	2,221	70 ~ 74	717	314	403
75 ~ 79	3,430	1,481	1,949	75 ~ 79	629	288	341
80 ~ 84	3,118	1,180	1,938	80 ~ 84	573	218	355
85 ~ 89	1,924	635	1,289	85 ~ 89	290	110	180
90 ~ 94	815	168	647	90 ~ 94	102	26	76
95 ~ 99	195	38	157	95 ~ 99	21	4	17
100 歳 以 上	27	3	24	100 歳 以 上	1	0	1
(再 掲)				(再 掲)			
15 歳 未 満	7,112	3,643	3,469	15 歳 未 満	1,197	648	549
15 ~ 64 歳	35,704	17,976	17,728	15 ~ 64 歳	5,997	3,017	2,980
65 歳 以 上	19,556	8,247	11,309	65 歳 以 上	3,241	1,363	1,878
75 歳 以 上	9,509	3,505	6,004	75 歳 以 上	1,616	646	970
85 歳 以 上	2,961	844	2,117	85 歳 以 上	414	140	274
年 齢 別 割 合 (%)				年 齢 別 割 合 (%)			
15 歳 未 満	11.4	12.2	10.7	15 歳 未 満	11.5	12.9	10.2
15 ~ 64 歳	57.2	60.2	54.5	15 ~ 64 歳	57.5	60.0	55.1
65 歳 以 上	31.4	27.6	34.8	65 歳 以 上	31.1	27.1	34.7
75 歳 以 上	15.2	11.7	18.5	75 歳 以 上	15.5	12.8	17.9
85 歳 以 上	4.7	2.8	6.5	85 歳 以 上	4.0	2.8	5.1
三 本 木 小 学 校 区	11,282	5,397	5,885	北 園 小 学 校 区	9,207	4,286	4,921
0 ~ 4 歳	417	223	194	0 ~ 4 歳	295	147	148
5 ~ 9	457	213	244	5 ~ 9	359	189	170
10 ~ 14	465	237	228	10 ~ 14	398	206	192
15 ~ 19	524	261	263	15 ~ 19	443	233	210
20 ~ 24	576	297	279	20 ~ 24	318	151	167
25 ~ 29	474	241	233	25 ~ 29	320	185	135
30 ~ 34	613	321	292	30 ~ 34	398	189	209
35 ~ 39	669	351	318	35 ~ 39	525	251	274
40 ~ 44	834	434	400	40 ~ 44	603	314	289
45 ~ 49	792	406	386	45 ~ 49	625	298	327
50 ~ 54	723	336	387	50 ~ 54	574	259	315
55 ~ 59	736	368	368	55 ~ 59	631	298	333
60 ~ 64	813	388	425	60 ~ 64	719	317	402
65 ~ 69	944	441	503	65 ~ 69	835	380	455
70 ~ 74	755	300	455	70 ~ 74	643	297	346
75 ~ 79	582	265	317	75 ~ 79	576	243	333
80 ~ 84	472	199	273	80 ~ 84	544	208	336
85 ~ 89	281	85	196	85 ~ 89	284	102	182
90 ~ 94	119	27	92	90 ~ 94	100	17	83
95 ~ 99	35	4	31	95 ~ 99	15	2	13
100 歳 以 上	1	0	1	100 歳 以 上	2	0	2
(再 掲)				(再 掲)			
15 歳 未 満	1,339	673	666	15 歳 未 満	1,052	542	510
15 ~ 64 歳	6,754	3,403	3,351	15 ~ 64 歳	5,156	2,495	2,661
65 歳 以 上	3,189	1,321	1,868	65 歳 以 上	2,999	1,249	1,750
75 歳 以 上	1,490	580	910	75 歳 以 上	1,521	572	949
85 歳 以 上	436	116	320	85 歳 以 上	401	121	280
年 齢 別 割 合 (%)				年 齢 別 割 合 (%)			
15 歳 未 満	11.9	12.5	11.3	15 歳 未 満	11.4	12.6	10.4
15 ~ 64 歳	59.9	63.1	56.9	15 ~ 64 歳	56.0	58.2	54.1
65 歳 以 上	28.3	24.5	31.7	65 歳 以 上	32.6	29.1	35.6
75 歳 以 上	13.2	10.7	15.5	75 歳 以 上	16.5	13.3	19.3
85 歳 以 上	3.9	2.1	5.4	85 歳 以 上	4.4	2.8	5.7



第4表 年齢(5歳階級), 男女別人口及び年齢別割合 - 小学校区, 中学校区(続き)

年 齢 (5歳階級)	総 数	男	女	年 齢 (5歳階級)	総 数	男	女
東 小 学 校 区	6,766	3,262	3,504	下 切 田 小 学 校 区	887	429	458
0 ～ 4 歳	292	150	142	0 ～ 4 歳	11	3	8
5 ～ 9	342	179	163	5 ～ 9	16	9	7
10 ～ 14	342	159	183	10 ～ 14	23	12	11
15 ～ 19	337	169	168	15 ～ 19	29	12	17
20 ～ 24	332	192	140	20 ～ 24	21	12	9
25 ～ 29	275	132	143	25 ～ 29	15	10	5
30 ～ 34	401	177	224	30 ～ 34	28	21	7
35 ～ 39	491	250	241	35 ～ 39	46	32	14
40 ～ 44	547	275	272	40 ～ 44	38	21	17
45 ～ 49	481	247	234	45 ～ 49	33	16	17
50 ～ 54	450	205	245	50 ～ 54	51	25	26
55 ～ 59	498	269	229	55 ～ 59	80	39	41
60 ～ 64	467	212	255	60 ～ 64	94	48	46
65 ～ 69	596	271	325	65 ～ 69	109	56	53
70 ～ 74	306	148	158	70 ～ 74	67	41	26
75 ～ 79	241	102	139	75 ～ 79	72	20	52
80 ～ 84	187	70	117	80 ～ 84	88	37	51
85 ～ 89	112	41	71	85 ～ 89	42	13	29
90 ～ 94	52	11	41	90 ～ 94	20	2	18
95 ～ 99	14	3	11	95 ～ 99	3	0	3
100 歳 以 上	3	0	3	100 歳 以 上	1	0	1
(再 掲)				(再 掲)			
15 歳 未 満	976	488	488	15 歳 未 満	50	24	26
15 ～ 64 歳	4,279	2,128	2,151	15 ～ 64 歳	435	236	199
65 歳 以 上	1,511	646	865	65 歳 以 上	402	169	233
75 歳 以 上	609	227	382	75 歳 以 上	226	72	154
85 歳 以 上	181	55	126	85 歳 以 上	66	15	51
年 齢 別 割 合 (%)				年 齢 別 割 合 (%)			
15 歳 未 満	14.4	15.0	13.9	15 歳 未 満	5.6	5.6	5.7
15 ～ 64 歳	63.2	65.2	61.4	15 ～ 64 歳	49.0	55.0	43.4
65 歳 以 上	22.3	19.8	24.7	65 歳 以 上	45.3	39.4	50.9
75 歳 以 上	9.0	7.0	10.9	75 歳 以 上	25.5	16.8	33.6
85 歳 以 上	2.7	1.7	3.6	85 歳 以 上	7.4	3.5	11.1
西 小 学 校 区	2,841	1,359	1,482	藤 坂 小 学 校 区	3,998	1,964	2,034
0 ～ 4 歳	89	46	43	0 ～ 4 歳	115	64	51
5 ～ 9	136	73	63	5 ～ 9	113	52	61
10 ～ 14	135	73	62	10 ～ 14	139	73	66
15 ～ 19	146	65	81	15 ～ 19	189	106	83
20 ～ 24	89	42	47	20 ～ 24	145	66	79
25 ～ 29	78	41	37	25 ～ 29	125	77	48
30 ～ 34	138	81	57	30 ～ 34	192	103	89
35 ～ 39	176	94	82	35 ～ 39	180	107	73
40 ～ 44	195	94	101	40 ～ 44	244	131	113
45 ～ 49	192	96	96	45 ～ 49	250	128	122
50 ～ 54	186	94	92	50 ～ 54	230	117	113
55 ～ 59	185	79	106	55 ～ 59	285	153	132
60 ～ 64	274	126	148	60 ～ 64	355	174	181
65 ～ 69	283	141	142	65 ～ 69	433	220	213
70 ～ 74	195	88	107	70 ～ 74	291	139	152
75 ～ 79	122	51	71	75 ～ 79	246	110	136
80 ～ 84	119	46	73	80 ～ 84	219	78	141
85 ～ 89	62	20	42	85 ～ 89	166	53	113
90 ～ 94	35	7	28	90 ～ 94	66	10	56
95 ～ 99	5	2	3	95 ～ 99	12	3	9
100 歳 以 上	1	0	1	100 歳 以 上	3	0	3
(再 掲)				(再 掲)			
15 歳 未 満	360	192	168	15 歳 未 満	367	189	178
15 ～ 64 歳	1,659	812	847	15 ～ 64 歳	2,195	1,162	1,033
65 歳 以 上	822	355	467	65 歳 以 上	1,436	613	823
75 歳 以 上	344	126	218	75 歳 以 上	712	254	458
85 歳 以 上	103	29	74	85 歳 以 上	247	66	181
年 齢 別 割 合 (%)				年 齢 別 割 合 (%)			
15 歳 未 満	12.7	14.1	11.3	15 歳 未 満	9.2	9.6	8.8
15 ～ 64 歳	58.4	59.7	57.2	15 ～ 64 歳	54.9	59.2	50.8
65 歳 以 上	28.9	26.1	31.5	65 歳 以 上	35.9	31.2	40.5
75 歳 以 上	12.1	9.3	14.7	75 歳 以 上	17.8	12.9	22.5
85 歳 以 上	3.6	2.1	5.0	85 歳 以 上	6.2	3.4	8.9

第4表 年齢(5歳階級), 男女別人口及び年齢別割合 - 小学校区, 中学校区(続き)

年 齢 (5歳階級)	総 数	男	女	年 齢 (5歳階級)	総 数	男	女
高 清 水 小 学 校 区	727	349	378	深 持 小 学 校 区	1,024	448	576
0 ~ 4 歳	19	10	9	0 ~ 4 歳	18	7	11
5 ~ 9	22	9	13	5 ~ 9	34	15	19
10 ~ 14	34	19	15	10 ~ 14	29	13	16
15 ~ 19	35	23	12	15 ~ 19	40	23	17
20 ~ 24	26	12	14	20 ~ 24	33	15	18
25 ~ 29	19	14	5	25 ~ 29	28	13	15
30 ~ 34	30	18	12	30 ~ 34	30	17	13
35 ~ 39	33	12	21	35 ~ 39	34	15	19
40 ~ 44	44	24	20	40 ~ 44	50	28	22
45 ~ 49	50	28	22	45 ~ 49	50	21	29
50 ~ 54	40	22	18	50 ~ 54	56	29	27
55 ~ 59	53	21	32	55 ~ 59	80	45	35
60 ~ 64	52	26	26	60 ~ 64	74	39	35
65 ~ 69	82	45	37	65 ~ 69	101	55	46
70 ~ 74	47	27	20	70 ~ 74	61	28	33
75 ~ 79	44	17	27	75 ~ 79	79	33	46
80 ~ 84	34	10	24	80 ~ 84	71	20	51
85 ~ 89	47	10	37	85 ~ 89	82	19	63
90 ~ 94	15	2	13	90 ~ 94	57	8	49
95 ~ 99	1	0	1	95 ~ 99	14	3	11
100 歳 以 上	0	0	0	100 歳 以 上	3	2	1
(再 掲)				(再 掲)			
15 歳 未 満	75	38	37	15 歳 未 満	81	35	46
15 ~ 64 歳	382	200	182	15 ~ 64 歳	475	245	230
65 歳 以 上	270	111	159	65 歳 以 上	468	168	300
75 歳 以 上	141	39	102	75 歳 以 上	306	85	221
85 歳 以 上	63	12	51	85 歳 以 上	156	32	124
年 齢 別 割 合 (%)				年 齢 別 割 合 (%)			
15 歳 未 満	10.3	10.9	9.8	15 歳 未 満	7.9	7.8	8.0
15 ~ 64 歳	52.5	57.3	48.1	15 ~ 64 歳	46.4	54.7	39.9
65 歳 以 上	37.1	31.8	42.1	65 歳 以 上	45.7	37.5	52.1
75 歳 以 上	19.4	11.2	27.0	75 歳 以 上	29.9	19.0	38.4
85 歳 以 上	8.7	3.4	13.5	85 歳 以 上	15.2	7.1	21.5
洞 内 小 学 校 区	1,335	642	693	松 陽 小 学 校 区	1,066	519	547
0 ~ 4 歳	33	19	14	0 ~ 4 歳	34	13	21
5 ~ 9	29	17	12	5 ~ 9	33	9	24
10 ~ 14	48	20	28	10 ~ 14	37	17	20
15 ~ 19	68	37	31	15 ~ 19	40	15	25
20 ~ 24	48	24	24	20 ~ 24	38	25	13
25 ~ 29	39	16	23	25 ~ 29	29	17	12
30 ~ 34	47	25	22	30 ~ 34	43	26	17
35 ~ 39	67	32	35	35 ~ 39	57	31	26
40 ~ 44	74	44	30	40 ~ 44	55	25	30
45 ~ 49	95	49	46	45 ~ 49	60	35	25
50 ~ 54	83	46	37	50 ~ 54	64	36	28
55 ~ 59	76	43	33	55 ~ 59	72	41	31
60 ~ 64	122	59	63	60 ~ 64	84	47	37
65 ~ 69	162	81	81	65 ~ 69	134	69	65
70 ~ 74	103	52	51	70 ~ 74	74	40	34
75 ~ 79	89	34	55	75 ~ 79	70	27	43
80 ~ 84	64	22	42	80 ~ 84	70	26	44
85 ~ 89	55	19	36	85 ~ 89	46	15	31
90 ~ 94	28	2	26	90 ~ 94	17	2	15
95 ~ 99	5	1	4	95 ~ 99	6	3	3
100 歳 以 上	0	0	0	100 歳 以 上	3	0	3
(再 掲)				(再 掲)			
15 歳 未 満	110	56	54	15 歳 未 満	104	39	65
15 ~ 64 歳	719	375	344	15 ~ 64 歳	542	298	244
65 歳 以 上	506	211	295	65 歳 以 上	420	182	238
75 歳 以 上	241	78	163	75 歳 以 上	212	73	139
85 歳 以 上	88	22	66	85 歳 以 上	72	20	52
年 齢 別 割 合 (%)				年 齢 別 割 合 (%)			
15 歳 未 満	8.2	8.7	7.8	15 歳 未 満	9.8	7.5	11.9
15 ~ 64 歳	53.9	58.4	49.6	15 ~ 64 歳	50.8	57.4	44.6
65 歳 以 上	37.9	32.9	42.6	65 歳 以 上	39.4	35.1	43.5
75 歳 以 上	18.1	12.1	23.5	75 歳 以 上	19.9	14.1	25.4
85 歳 以 上	6.6	3.4	9.5	85 歳 以 上	6.8	3.9	9.5

第4表 年齢(5歳階級), 男女別人口及び年齢別割合 - 小学校区, 中学校区(続き)

年 齢 (5歳階級)	総 数	男	女	年 齢 (5歳階級)	総 数	男	女
ちとせ小学校区	7,149	3,398	3,751	沢田小学校区	1,542	753	789
0～4歳	299	158	141	0～4歳	49	23	26
5～9	288	149	139	5～9	37	18	19
10～14	370	193	177	10～14	62	40	22
15～19	362	183	179	15～19	61	26	35
20～24	265	119	146	20～24	50	22	28
25～29	317	153	164	25～29	45	17	28
30～34	392	200	192	30～34	59	34	25
35～39	492	261	231	35～39	69	39	30
40～44	568	293	275	40～44	99	56	43
45～49	524	259	265	45～49	92	48	44
50～54	452	204	248	50～54	71	42	29
55～59	484	212	272	55～59	89	44	45
60～64	519	247	272	60～64	152	79	73
65～69	642	302	340	65～69	177	92	85
70～74	413	199	214	70～74	101	57	44
75～79	301	127	174	75～79	92	40	52
80～84	225	71	154	80～84	123	42	81
85～89	134	45	89	85～89	81	23	58
90～94	76	17	59	90～94	24	10	14
95～99	21	6	15	95～99	9	1	8
100歳以上	5	0	5	100歳以上	0	0	0
(再掲)				(再掲)			
15歳未満	957	500	457	15歳未満	148	81	67
15～64歳	4,375	2,131	2,244	15～64歳	787	407	380
65歳以上	1,817	767	1,050	65歳以上	607	265	342
75歳以上	762	266	496	75歳以上	329	116	213
85歳以上	236	68	168	85歳以上	114	34	80
年齢別割合(%)				年齢別割合(%)			
15歳未満	13.4	14.7	12.2	15歳未満	9.6	10.8	8.5
15～64歳	61.2	62.7	59.8	15～64歳	51.0	54.1	48.2
65歳以上	25.4	22.6	28.0	65歳以上	39.4	35.2	43.3
75歳以上	10.7	7.8	13.2	75歳以上	21.3	15.4	27.0
85歳以上	3.3	2.0	4.5	85歳以上	7.4	4.5	10.1
四和小学校区	1,381	719	662	法奥小学校区	2,424	1,163	1,261
0～4歳	23	11	12	0～4歳	46	21	25
5～9	38	19	19	5～9	59	29	30
10～14	43	19	24	10～14	65	29	36
15～19	58	31	27	15～19	101	52	49
20～24	38	25	13	20～24	60	29	31
25～29	38	21	17	25～29	70	34	36
30～34	44	25	19	30～34	89	51	38
35～39	48	32	16	35～39	87	53	34
40～44	46	26	20	40～44	142	67	75
45～49	69	35	34	45～49	127	69	58
50～54	71	41	30	50～54	124	73	51
55～59	90	54	36	55～59	148	83	65
60～64	142	81	61	60～64	204	109	95
65～69	178	109	69	65～69	295	143	152
70～74	129	63	66	70～74	201	105	96
75～79	90	40	50	75～79	169	75	94
80～84	114	46	68	80～84	193	74	119
85～89	88	31	57	85～89	141	45	96
90～94	27	9	18	90～94	74	17	57
95～99	6	1	5	95～99	27	5	22
100歳以上	1	0	1	100歳以上	2	0	2
(再掲)				(再掲)			
15歳未満	104	49	55	15歳未満	170	79	91
15～64歳	644	371	273	15～64歳	1,152	620	532
65歳以上	633	299	334	65歳以上	1,102	464	638
75歳以上	326	127	199	75歳以上	606	216	390
85歳以上	122	41	81	85歳以上	244	67	177
年齢別割合(%)				年齢別割合(%)			
15歳未満	7.5	6.8	8.3	15歳未満	7.0	6.8	7.2
15～64歳	46.6	51.6	41.2	15～64歳	47.5	53.3	42.2
65歳以上	45.8	41.6	50.5	65歳以上	45.5	39.9	50.6
75歳以上	23.6	17.7	30.1	75歳以上	25.0	18.6	30.9
85歳以上	8.8	5.7	12.2	85歳以上	10.1	5.8	14.0

第4表 年齢(5歳階級), 男女別人口及び年齢別割合 - 小学校区, 中学校区(続き)

年 齢 (5歳階級)	総 数	男	女	年 齢 (5歳階級)	総 数	男	女
十和田湖小学校区	308	150	158	三本木中学校区	15,086	7,118	7,968
0 ~ 4 歳	9	3	6	0 ~ 4 歳	484	260	224
5 ~ 9	5	2	3	5 ~ 9	600	306	294
10 ~ 14	8	5	3	10 ~ 14	695	366	329
15 ~ 19	14	5	9	15 ~ 19	755	396	359
20 ~ 24	9	3	6	20 ~ 24	523	261	262
25 ~ 29	13	5	8	25 ~ 29	519	287	232
30 ~ 34	12	6	6	30 ~ 34	684	339	345
35 ~ 39	9	6	3	35 ~ 39	833	409	424
40 ~ 44	13	8	5	40 ~ 44	974	503	471
45 ~ 49	22	11	11	45 ~ 49	1,036	509	527
50 ~ 54	12	9	3	50 ~ 54	951	454	497
55 ~ 59	27	15	12	55 ~ 59	1,049	490	559
60 ~ 64	22	8	14	60 ~ 64	1,167	538	629
65 ~ 69	36	23	13	65 ~ 69	1,347	613	734
70 ~ 74	29	13	16	70 ~ 74	1,074	474	600
75 ~ 79	28	9	19	75 ~ 79	899	393	506
80 ~ 84	22	13	9	80 ~ 84	803	308	495
85 ~ 89	13	4	9	85 ~ 89	468	166	302
90 ~ 94	3	1	2	90 ~ 94	189	41	148
95 ~ 99	1	0	1	95 ~ 99	34	5	29
100 歳 以 上	1	1	0	100 歳 以 上	2	0	2
(再 掲)				(再 掲)			
15 歳 未 満	22	10	12	15 歳 未 満	1,779	932	847
15 ~ 64 歳	153	76	77	15 ~ 64 歳	8,491	4,186	4,305
65 歳 以 上	133	64	69	65 歳 以 上	4,816	2,000	2,816
75 歳 以 上	68	28	40	75 歳 以 上	2,395	913	1,482
85 歳 以 上	18	6	12	85 歳 以 上	693	212	481
年 齢 別 割 合 (%)				年 齢 別 割 合 (%)			
15 歳 未 満	7.1	6.7	7.6	15 歳 未 満	11.8	13.1	10.6
15 ~ 64 歳	49.7	50.7	48.7	15 ~ 64 歳	56.3	58.8	54.0
65 歳 以 上	43.2	42.7	43.7	65 歳 以 上	31.9	28.1	35.3
75 歳 以 上	22.1	18.7	25.3	75 歳 以 上	15.9	12.8	18.6
85 歳 以 上	5.8	4.0	7.6	85 歳 以 上	4.6	3.0	6.0
				切 田 中 学 校 区	887	429	458
				0 ~ 4 歳	11	3	8
				5 ~ 9	16	9	7
				10 ~ 14	23	12	11
				15 ~ 19	29	12	17
				20 ~ 24	21	12	9
				25 ~ 29	15	10	5
				30 ~ 34	28	21	7
				35 ~ 39	46	32	14
				40 ~ 44	38	21	17
				45 ~ 49	33	16	17
				50 ~ 54	51	25	26
				55 ~ 59	80	39	41
				60 ~ 64	94	48	46
				65 ~ 69	109	56	53
				70 ~ 74	67	41	26
				75 ~ 79	72	20	52
				80 ~ 84	88	37	51
				85 ~ 89	42	13	29
				90 ~ 94	20	2	18
				95 ~ 99	3	0	3
				100 歳 以 上	1	0	1
				(再 掲)			
				15 歳 未 満	50	24	26
				15 ~ 64 歳	435	236	199
				65 歳 以 上	402	169	233
				75 歳 以 上	226	72	154
				85 歳 以 上	66	15	51
				年 齢 別 割 合 (%)			
				15 歳 未 満	5.6	5.6	5.7
				15 ~ 64 歳	49.0	55.0	43.4
				65 歳 以 上	45.3	39.4	50.9
				75 歳 以 上	25.5	16.8	33.6
				85 歳 以 上	7.4	3.5	11.1

第4表 年齢(5歳階級), 男女別人口及び年齢別割合 - 小学校区, 中学校区(続き)

年 齢 (5歳階級)	総 数	男	女	年 齢 (5歳階級)	総 数	男	女
大 深 内 中 学 校 区	2,401	1,161	1,240	十 和 田 中 学 校 区	13,838	6,732	7,106
0 ～ 4 歳	67	32	35	0 ～ 4 歳	438	249	189
5 ～ 9	62	26	36	5 ～ 9	508	238	270
10 ～ 14	85	37	48	10 ～ 14	531	270	261
15 ～ 19	108	52	56	15 ～ 19	691	374	317
20 ～ 24	86	49	37	20 ～ 24	515	269	246
25 ～ 29	68	33	35	25 ～ 29	483	261	222
30 ～ 34	90	51	39	30 ～ 34	629	323	306
35 ～ 39	124	63	61	35 ～ 39	761	416	345
40 ～ 44	129	69	60	40 ～ 44	961	492	469
45 ～ 49	155	84	71	45 ～ 49	983	498	485
50 ～ 54	147	82	65	50 ～ 54	895	433	462
55 ～ 59	148	84	64	55 ～ 59	991	524	467
60 ～ 64	206	106	100	60 ～ 64	1,034	501	533
65 ～ 69	296	150	146	65 ～ 69	1,297	614	683
70 ～ 74	177	92	85	70 ～ 74	941	422	519
75 ～ 79	159	61	98	75 ～ 79	822	366	456
80 ～ 84	134	48	86	80 ～ 84	764	306	458
85 ～ 89	101	34	67	85 ～ 89	418	142	276
90 ～ 94	45	4	41	90 ～ 94	143	28	115
95 ～ 99	11	4	7	95 ～ 99	29	6	23
100 歳 以 上	3	0	3	100 歳 以 上	4	0	4
(再 掲)				(再 掲)			
15 歳 未 満	214	95	119	15 歳 未 満	1,477	757	720
15 ～ 64 歳	1,261	673	588	15 ～ 64 歳	7,943	4,091	3,852
65 歳 以 上	926	393	533	65 歳 以 上	4,418	1,884	2,534
75 歳 以 上	453	151	302	75 歳 以 上	2,180	848	1,332
85 歳 以 上	160	42	118	85 歳 以 上	594	176	418
年 齢 別 割 合 (%)				年 齢 別 割 合 (%)			
15 歳 未 満	8.9	8.2	9.6	15 歳 未 満	10.7	11.2	10.1
15 ～ 64 歳	52.5	58.0	47.4	15 ～ 64 歳	57.4	60.8	54.2
65 歳 以 上	38.6	33.9	43.0	65 歳 以 上	31.9	28.0	35.7
75 歳 以 上	18.9	13.0	24.4	75 歳 以 上	15.8	12.6	18.7
85 歳 以 上	6.7	3.6	9.5	85 歳 以 上	4.3	2.6	5.9
甲 東 中 学 校 区	10,584	5,000	5,584	四 和 中 学 校 区	1,381	719	662
0 ～ 4 歳	384	199	185	0 ～ 4 歳	23	11	12
5 ～ 9	447	232	215	5 ～ 9	38	19	19
10 ～ 14	517	273	244	10 ～ 14	43	19	24
15 ～ 19	531	262	269	15 ～ 19	58	31	27
20 ～ 24	371	173	198	20 ～ 24	38	25	13
25 ～ 29	400	193	207	25 ～ 29	38	21	17
30 ～ 34	517	275	242	30 ～ 34	44	25	19
35 ～ 39	667	352	315	35 ～ 39	48	32	16
40 ～ 44	784	397	387	40 ～ 44	46	26	20
45 ～ 49	736	360	376	45 ～ 49	69	35	34
50 ～ 54	671	318	353	50 ～ 54	71	41	30
55 ～ 59	721	325	396	55 ～ 59	90	54	36
60 ～ 64	842	398	444	60 ～ 64	142	81	61
65 ～ 69	989	480	509	65 ～ 69	178	109	69
70 ～ 74	649	306	343	70 ～ 74	129	63	66
75 ～ 79	486	204	282	75 ～ 79	90	40	50
80 ～ 84	396	130	266	80 ～ 84	114	46	68
85 ～ 89	264	79	185	85 ～ 89	88	31	57
90 ～ 94	164	31	133	90 ～ 94	27	9	18
95 ～ 99	39	11	28	95 ～ 99	6	1	5
100 歳 以 上	9	2	7	100 歳 以 上	1	0	1
(再 掲)				(再 掲)			
15 歳 未 満	1,348	704	644	15 歳 未 満	104	49	55
15 ～ 64 歳	6,240	3,053	3,187	15 ～ 64 歳	644	371	273
65 歳 以 上	2,996	1,243	1,753	65 歳 以 上	633	299	334
75 歳 以 上	1,358	457	901	75 歳 以 上	326	127	199
85 歳 以 上	476	123	353	85 歳 以 上	122	41	81
年 齢 別 割 合 (%)				年 齢 別 割 合 (%)			
15 歳 未 満	12.7	14.1	11.5	15 歳 未 満	7.5	6.8	8.3
15 ～ 64 歳	59.0	61.1	57.1	15 ～ 64 歳	46.6	51.6	41.2
65 歳 以 上	28.3	24.9	31.4	65 歳 以 上	45.8	41.6	50.5
75 歳 以 上	12.8	9.1	16.1	75 歳 以 上	23.6	17.7	30.1
85 歳 以 上	4.5	2.5	6.3	85 歳 以 上	8.8	5.7	12.2

第4表 年齢(5歳階級), 男女別人口及び年齢別割合 - 小学校区, 中学校区(続き)

年 齢 (5歳階級)	総 数	男	女	年 齢 (5歳階級)	総 数	男	女
東 中 学 校 区	13,921	6,641	7,280	十 和 田 湖 中 学 校 区	308	150	158
0 ～ 4 歳	573	295	278	0 ～ 4 歳	9	3	6
5 ～ 9	601	309	292	5 ～ 9	5	2	3
10 ～ 14	626	308	318	10 ～ 14	8	5	3
15 ～ 19	634	310	324	15 ～ 19	14	5	9
20 ～ 24	770	406	364	20 ～ 24	9	3	6
25 ～ 29	591	302	289	25 ～ 29	13	5	8
30 ～ 34	825	399	426	30 ～ 34	12	6	6
35 ～ 39	915	462	453	35 ～ 39	9	6	3
40 ～ 44	1,070	551	519	40 ～ 44	13	8	5
45 ～ 49	964	489	475	45 ～ 49	22	11	11
50 ～ 54	891	411	480	50 ～ 54	12	9	3
55 ～ 59	964	486	478	55 ～ 59	27	15	12
60 ～ 64	974	447	527	60 ～ 64	22	8	14
65 ～ 69	1,191	551	640	65 ～ 69	36	23	13
70 ～ 74	764	338	426	70 ～ 74	29	13	16
75 ～ 79	613	273	340	75 ～ 79	28	9	19
80 ～ 84	481	176	305	80 ～ 84	22	13	9
85 ～ 89	308	98	210	85 ～ 89	13	4	9
90 ～ 94	126	25	101	90 ～ 94	3	1	2
95 ～ 99	36	5	31	95 ～ 99	1	0	1
100 歳 以 上	4	0	4	100 歳 以 上	1	1	0
(再 掲)				(再 掲)			
15 歳 未 満	1,800	912	888	15 歳 未 満	22	10	12
15 ～ 64 歳	8,598	4,263	4,335	15 ～ 64 歳	153	76	77
65 歳 以 上	3,523	1,466	2,057	65 歳 以 上	133	64	69
75 歳 以 上	1,568	577	991	75 歳 以 上	68	28	40
85 歳 以 上	474	128	346	85 歳 以 上	18	6	12
年 齢 別 割 合 (%)				年 齢 別 割 合 (%)			
15 歳 未 満	12.9	13.7	12.2	15 歳 未 満	7.1	6.7	7.6
15 ～ 64 歳	61.8	64.2	59.5	15 ～ 64 歳	49.7	50.7	48.7
65 歳 以 上	25.3	22.1	28.3	65 歳 以 上	43.2	42.7	43.7
75 歳 以 上	11.3	8.7	13.6	75 歳 以 上	22.1	18.7	25.3
85 歳 以 上	3.4	1.9	4.8	85 歳 以 上	5.8	4.0	7.6
第 一 中 学 校 区	3,966	1,916	2,050				
0 ～ 4 歳	95	44	51				
5 ～ 9	96	47	49				
10 ～ 14	127	69	58				
15 ～ 19	162	78	84				
20 ～ 24	110	51	59				
25 ～ 29	115	51	64				
30 ～ 34	148	85	63				
35 ～ 39	156	92	64				
40 ～ 44	241	123	118				
45 ～ 49	219	117	102				
50 ～ 54	195	115	80				
55 ～ 59	237	127	110				
60 ～ 64	356	188	168				
65 ～ 69	472	235	237				
70 ～ 74	302	162	140				
75 ～ 79	261	115	146				
80 ～ 84	316	116	200				
85 ～ 89	222	68	154				
90 ～ 94	98	27	71				
95 ～ 99	36	6	30				
100 歳 以 上	2	0	2				
(再 掲)							
15 歳 未 満	318	160	158				
15 ～ 64 歳	1,939	1,027	912				
65 歳 以 上	1,709	729	980				
75 歳 以 上	935	332	603				
85 歳 以 上	358	101	257				
年 齢 別 割 合 (%)							
15 歳 未 満	8.0	8.4	7.7				
15 ～ 64 歳	48.9	53.6	44.5				
65 歳 以 上	43.1	38.0	47.8				
75 歳 以 上	23.6	17.3	29.4				
85 歳 以 上	9.0	5.3	12.5				

第5表 年齢(各歳), 男女別人口及び年齢別割合

年 齢 (各 歳)	総 数	男	女	年 齢 (各 歳)	総 数	男	女
総 数	62,372	29,866	32,506				
0 歳	363	178	185	65 歳	1,113	538	575
1	423	215	208	66	1,159	555	604
2	422	222	200	67	1,213	565	648
3	436	245	191	68	1,229	580	649
4	440	236	204	69	1,201	593	608
5	457	218	239	70	1,120	534	586
6	449	237	212	71	738	371	367
7	500	240	260	72	660	294	366
8	438	220	218	73	790	366	424
9	529	273	256	74	824	346	478
10	489	257	232	75	758	339	419
11	490	239	251	76	735	314	421
12	496	259	237	77	670	286	384
13	576	300	276	78	558	240	318
14	604	304	300	79	709	302	407
15	586	303	283	80	691	272	419
16	630	337	293	81	680	260	420
17	637	337	300	82	608	240	368
18	606	315	291	83	598	207	391
19	523	228	295	84	541	201	340
20	497	248	249	85	500	186	314
21	481	227	254	86	431	150	281
22	528	278	250	87	368	121	247
23	477	257	220	88	325	91	234
24	460	239	221	89	300	87	213
25	472	248	224	90	240	55	185
26	445	230	215	91	204	44	160
27	419	217	202	92	178	41	137
28	443	239	204	93	117	19	98
29	463	229	234	94	76	9	67
30	518	242	276	95	53	14	39
31	587	308	279	96	59	10	49
32	624	325	299	97	43	5	38
33	634	326	308	98	25	5	20
34	614	323	291	99	15	4	11
35	642	334	308	100 歳以上	27	3	24
36	685	359	326	(再 掲)			
37	689	356	333	0 歳 ~ 4 歳	2,084	1,096	988
38	744	395	349	5 歳 ~ 9	2,373	1,188	1,185
39	799	420	379	10 歳 ~ 14	2,655	1,359	1,296
40	796	408	388	15 歳 ~ 19	2,982	1,520	1,462
41	848	443	405	20 歳 ~ 24	2,443	1,249	1,194
42	846	426	420	25 歳 ~ 29	2,242	1,163	1,079
43	935	493	442	30 歳 ~ 34	2,977	1,524	1,453
44	831	420	411	35 歳 ~ 39	3,559	1,864	1,695
45	863	420	443	40 歳 ~ 44	4,256	2,190	2,066
46	857	432	425	45 歳 ~ 49	4,217	2,119	2,098
47	839	439	400	50 歳 ~ 54	3,884	1,888	1,996
48	794	408	386	55 歳 ~ 59	4,307	2,144	2,163
49	864	420	444	60 歳 ~ 64	4,837	2,315	2,522
50	841	415	426	65 歳 ~ 69	5,915	2,831	3,084
51	672	326	346	70 歳 ~ 74	4,132	1,911	2,221
52	851	401	450	75 歳 ~ 79	3,430	1,481	1,949
53	785	386	399	80 歳 ~ 84	3,118	1,180	1,938
54	735	360	375	85 歳 ~ 89	1,924	635	1,289
55	820	427	393	90 歳 ~ 94	815	168	647
56	834	400	434	95 歳 ~ 99	195	38	157
57	862	412	450	100 歳 以 上	27	3	24
58	916	469	447	(再 掲)			
59	875	436	439	15 歳 未 満	7,112	3,643	3,469
60	858	412	446	15 歳 ~ 64 歳	35,704	17,976	17,728
61	932	448	484	65 歳 以 上	19,556	8,247	11,309
62	1,009	461	548	75 歳 以 上	9,509	3,505	6,004
63	1,027	517	510	85 歳 以 上	2,961	844	2,117
64	1,011	477	534	年齢別割合 (%)			
				15 歳 未 満	11.4	12.2	10.7
				15 歳 ~ 64 歳	57.2	60.2	54.5
				65 歳 以 上	31.4	27.6	34.8
				75 歳 以 上	15.2	11.7	18.5
				85 歳 以 上	4.7	2.8	6.5

第6表 年齢(3区分)別人口と割合の推移及び将来推計

年 (各年9月30日現在)	人 口			割 合			
	総 数	年少人口 (0歳～14歳)	生産年齢人口 (15歳～64歳)	老年人口 (65歳以上)	年少人口 (0歳～14歳)	生産年齢人口 (15歳～64歳)	老年人口 (65歳以上)
( 実 数 )							
昭 和 60 年	68,498	15,852	46,503	6,143	23.1	67.9	9.0
昭 和 61 年	68,612	15,524	46,633	6,455	22.6	68.0	9.4
昭 和 62 年	68,669	15,147	46,803	6,719	22.1	68.2	9.8
昭 和 63 年	68,768	14,747	47,046	6,975	21.4	68.4	10.1
平 成 元 年	68,466	14,138	46,957	7,371	20.6	68.6	10.8
平 成 2 年	68,426	13,811	46,853	7,762	20.2	68.5	11.3
平 成 3 年	68,452	13,436	46,814	8,202	19.6	68.4	12.0
平 成 4 年	68,518	13,060	46,859	8,599	19.1	68.4	12.5
平 成 5 年	68,704	12,771	46,857	9,076	18.6	68.2	13.2
平 成 6 年	69,172	12,512	47,112	9,548	18.1	68.1	13.8
平 成 7 年	69,356	12,182	47,232	9,942	17.6	68.1	14.3
平 成 8 年	69,713	11,970	47,343	10,400	17.2	67.9	14.9
平 成 9 年	69,821	11,709	47,212	10,900	16.8	67.6	15.6
平 成 10 年	69,808	11,456	46,968	11,384	16.4	67.3	16.3
平 成 11 年	69,743	11,227	46,698	11,818	16.1	67.0	16.9
平 成 12 年	69,919	11,039	46,542	12,338	15.8	66.6	17.6
平 成 13 年	69,889	10,754	46,269	12,866	15.4	66.2	18.4
平 成 14 年	69,722	10,526	45,839	13,357	15.1	65.7	19.2
平 成 15 年	69,557	10,370	45,342	13,845	14.9	65.2	19.9
平 成 16 年	69,181	10,152	44,948	14,081	14.7	65.0	20.4
平 成 17 年	68,898	9,972	44,534	14,392	14.5	64.6	20.9
平 成 18 年	68,355	9,729	43,844	14,782	14.2	64.1	21.6
平 成 19 年	67,510	9,438	42,931	15,141	14.0	63.6	22.4
平 成 20 年	66,957	9,231	42,207	15,519	13.8	63.0	23.2
平 成 21 年	66,421	8,919	41,647	15,855	13.4	62.7	23.9
平 成 22 年	66,080	8,681	41,404	15,995	13.1	62.7	24.2
平 成 23 年	65,758	8,503	41,073	16,182	12.9	62.5	24.6
平 成 24 年	65,326	8,238	40,912	16,176	12.6	62.6	24.8
平 成 25 年	64,694	8,013	39,364	17,317	12.4	60.8	26.8
平 成 26 年	64,166	7,746	38,443	17,977	12.1	59.9	28.0
平 成 27 年	63,563	7,524	37,443	18,596	11.8	58.9	29.3
平 成 28 年	63,014	7,312	36,593	19,109	11.6	58.1	30.3
平 成 29 年	62,372	7,112	35,704	19,556	11.4	57.2	31.4
( 将 来 推 計 )							
平 成 30 年	61,623	6,894	34,957	19,772	11.2	56.7	32.1
平 成 31 年	60,879	6,694	34,207	19,978	11.0	56.2	32.8
平 成 32 年	60,129	6,511	33,452	20,166	10.8	55.6	33.5
平 成 33 年	59,386	6,345	32,698	20,343	10.7	55.1	34.3
平 成 34 年	58,634	6,195	31,937	20,502	10.6	54.5	35.0
平 成 35 年	57,824	6,022	31,290	20,512	10.4	54.1	35.5
平 成 36 年	57,012	5,862	30,640	20,510	10.3	53.7	36.0
平 成 37 年	56,198	5,717	29,987	20,494	10.2	53.4	36.5
平 成 38 年	55,389	5,587	29,334	20,468	10.1	53.0	37.0
平 成 39 年	54,572	5,473	28,673	20,426	10.0	52.5	37.4

注1) 平成16年以前の数値は、現在の市域に合わせて組み替えたもの

注2) 平成23年以前の数値は、外国人住民を含まない

注3) 将来推計はコーホート変化率法により算出したもの



第7表 世帯数及び男女別人口 - 住居表示区域(街区)

地 域	世 帯 数	人 口			地 域	世 帯 数	人 口		
		総 数	男	女			総 数	男	女
住居表示区域総数	15,783	33,716	15,992	17,724					
稲生町総数	356	681	303	378	東三番町総数	676	1,352	615	737
稲生町1	-	-	-	-	東三番町1	13	16	5	11
稲生町2	6	13	7	6	東三番町2	14	32	17	15
稲生町3	4	7	5	2	東三番町3	34	80	37	43
稲生町4	8	17	10	7	東三番町4	40	70	38	32
稲生町5	10	11	3	8	東三番町5	32	63	26	37
稲生町6	23	43	19	24	東三番町6	32	63	33	30
稲生町7	5	13	6	7	東三番町7	17	33	17	16
稲生町8	4	10	4	6	東三番町8	14	30	11	19
稲生町9	10	18	10	8	東三番町9	51	100	42	58
稲生町10	21	45	18	27	東三番町10	86	172	79	93
稲生町11	17	30	11	19	東三番町11		欠		番
稲生町12	17	29	11	18	東三番町12		欠		番
稲生町13	7	13	7	6	東三番町13		欠		番
稲生町14	30	63	28	35	東三番町14		欠		番
稲生町15	9	24	10	14	東三番町15		欠		番
稲生町16	21	32	15	17	東三番町16		欠		番
稲生町17	2	5	3	2	東三番町17		欠		番
稲生町18	5	7	4	3	東三番町18		欠		番
稲生町19	18	31	13	18	東三番町19		欠		番
稲生町20	28	67	29	38	東三番町20		欠		番
稲生町21	39	73	32	41	東三番町21	15	26	8	18
稲生町22	39	65	29	36	東三番町22	5	10	4	6
稲生町23	18	30	13	17	東三番町23	17	24	10	14
稲生町24	15	35	16	19	東三番町24	-	-	-	-
徳並町総数	390	825	376	449	東三番町25	7	15	6	9
徳並町1	37	76	37	39	東三番町26	28	58	27	31
徳並町2	34	59	28	31	東三番町27	51	99	42	57
徳並町3	23	45	20	25	東三番町28	13	32	15	17
徳並町4	54	112	45	67	東三番町29	18	42	19	23
徳並町5	34	87	43	44	東三番町30	37	72	34	38
徳並町6	14	29	13	16	東三番町31	23	44	20	24
徳並町7	29	69	30	39	東三番町32	10	16	6	10
徳並町8	17	48	22	26	東三番町33	11	28	12	16
徳並町9	19	42	21	21	東三番町34	53	124	57	67
徳並町10	24	46	18	28	東三番町35	20	35	18	17
徳並町11	8	13	7	6	東三番町36	6	9	6	3
徳並町12	22	41	18	23	東三番町37	10	20	9	11
徳並町13	15	30	11	19	東三番町38	8	15	7	8
徳並町14	8	20	8	12	東三番町39	11	24	10	14
徳並町15	27	48	24	24	東四番町総数	195	402	195	207
徳並町16	25	60	31	29	東四番町1	29	55	25	30
東一番町総数	327	655	285	370	東四番町2	15	27	11	16
東一番町1	9	18	8	10	東四番町3	8	20	8	12
東一番町2	4	12	5	7	東四番町4	10	21	12	9
東一番町3	24	46	21	25	東四番町5	11	16	7	9
東一番町4	40	59	26	33	東四番町6	25	44	23	21
東一番町5	91	195	83	112	東四番町7	4	5	2	3
東一番町6	11	28	11	17	東四番町8	7	17	6	11
東一番町7	18	32	15	17	東四番町9	17	35	18	17
東一番町8	17	40	16	24	東四番町10	13	28	11	17
東一番町9	29	53	21	32	東四番町11	30	79	42	37
東一番町10	29	57	25	32	東四番町12	26	55	30	25
東一番町11	18	30	17	13	東五番町総数	213	465	242	223
東一番町12	37	85	37	48	東五番町1	1	2	1	1
東二番町総数	231	419	192	227	東五番町2	26	61	27	34
東二番町1	18	29	11	18	東五番町3	7	13	6	7
東二番町2	42	78	37	41	東五番町4	19	35	18	17
東二番町3	22	40	19	21	東五番町5	21	41	21	20
東二番町4	20	28	16	12	東五番町6	8	25	12	13
東二番町5	33	60	27	33	東五番町7	9	21	12	9
東二番町6	4	6	3	3	東五番町8	24	41	25	16
東二番町7	24	35	15	20	東五番町9	4	11	6	5
東二番町8	28	57	26	31	東五番町10	9	24	10	14
東二番町9	40	86	38	48	東五番町11	40	80	47	33
					東五番町12	39	91	47	44
					東五番町13	6	20	10	10

第7表 世帯数及び男女別人口 - 住居表示区域(街区)(続き)

地 域	世帯数	人 口			地 域	世帯数	人 口		
		総 数	男	女			総 数	男	女
東六番町総数	215	503	251	252	東十三番町総数	574	1,076	516	560
東六番町1	32	72	31	41	東十三番町1	16	29	14	15
東六番町2	22	46	22	24	東十三番町2	5	14	7	7
東六番町3	13	36	19	17	東十三番町3	8	17	5	12
東六番町4	30	73	35	38	東十三番町4	10	24	11	13
東六番町5	25	57	29	28	東十三番町5	26	37	16	21
東六番町6	4	11	7	4	東十三番町6	6	9	4	5
東六番町7	21	49	27	22	東十三番町7	18	27	12	15
東六番町8	8	19	11	8	東十三番町8	13	21	10	11
東六番町9	29	66	32	34	東十三番町9	10	15	8	7
東六番町10	31	74	38	36	東十三番町10	6	15	9	6
東十一番町総数	363	756	355	401	東十三番町11	22	40	19	21
東十一番町1	31	56	22	34	東十三番町12	6	13	5	8
東十一番町2	15	33	13	20	東十三番町13	18	35	14	21
東十一番町3	14	36	14	22	東十三番町14	8	14	5	9
東十一番町4	9	22	10	12	東十三番町15	4	11	6	5
東十一番町5	24	40	17	23	東十三番町16	16	22	14	8
東十一番町6	12	25	10	15	東十三番町17	6	11	8	3
東十一番町7	-	-	-	-	東十三番町18	32	52	26	26
東十一番町8	11	30	16	14	東十三番町19	32	50	29	21
東十一番町9	-	欠	番	-	東十三番町20	11	17	10	7
東十一番町10	-	欠	番	-	東十三番町21	33	61	30	31
東十一番町11	30	64	31	33	東十三番町22	5	13	5	8
東十一番町12	-	欠	番	-	東十三番町23	11	19	8	11
東十一番町13	56	81	40	41	東十三番町24	4	6	2	4
東十一番町14	27	71	33	38	東十三番町25	32	51	24	27
東十一番町15	-	欠	番	-	東十三番町26	28	49	20	29
東十一番町16	-	欠	番	-	東十三番町27	2	5	2	3
東十一番町17	16	31	10	21	東十三番町28	19	43	13	30
東十一番町18	24	62	26	36	東十三番町29	16	22	12	10
東十一番町19	8	23	11	12	東十三番町30	9	22	11	11
東十一番町20	8	17	11	6	東十三番町31	31	64	35	29
東十一番町21	17	35	20	15	東十三番町32	-	-	-	-
東十一番町22	17	32	18	14	東十三番町33	27	74	38	36
東十一番町23	13	32	16	16	東十三番町34	12	28	14	14
東十一番町24	17	28	15	13	東十三番町35	13	25	10	15
東十一番町25	14	38	22	16	東十三番町36	2	4	2	2
東十二番町総数	391	682	329	353	東十三番町37	6	7	4	3
東十二番町1	13	21	9	12	東十三番町38	-	-	-	-
東十二番町2	6	12	5	7	東十三番町39	-	-	-	-
東十二番町3	3	8	3	5	東十三番町40	-	-	-	-
東十二番町4	17	35	18	17	東十三番町41	-	-	-	-
東十二番町5	10	17	10	7	東十三番町42	12	17	6	11
東十二番町6	9	12	6	6	東十三番町43	9	21	11	10
東十二番町7	46	87	44	43	東十三番町44	1	2	1	1
東十二番町8	41	65	33	32	東十三番町45	-	-	-	-
東十二番町9	-	欠	番	-	東十三番町46	-	-	-	-
東十二番町10	19	34	15	19	東十三番町47	9	23	10	13
東十二番町11	14	21	5	16	東十三番町48	4	12	6	6
東十二番町12	44	83	36	47	東十三番町49	8	16	10	6
東十二番町13	-	欠	番	-	東十三番町50	3	8	4	4
東十二番町14	4	8	4	4	東十三番町51	5	11	6	5
東十二番町15	27	45	22	23					
東十二番町16	19	28	14	14					
東十二番町17	13	22	12	10					
東十二番町18	47	86	41	45					
東十二番町19	11	16	9	7					
東十二番町20	38	57	32	25					
東十二番町21	10	25	11	14					

第7表 世帯数及び男女別人口 - 住居表示区域(街区)(続き)

地 域	世帯数	人 口			地 域	世帯数	人 口		
		総 数	男	女			総 数	男	女
東 十 四 番 町 総 数	273	646	322	324	東 十 五 番 町 総 数	391	960	471	489
東 十 四 番 町 1	7	19	11	8	東 十 五 番 町 1	4	7	4	3
東 十 四 番 町 2	8	19	9	10	東 十 五 番 町 2	15	52	26	26
東 十 四 番 町 3	9	19	12	7	東 十 五 番 町 3	-	-	-	-
東 十 四 番 町 4	29	68	35	33	東 十 五 番 町 4	-	欠	番	-
東 十 四 番 町 5	欠	-	番	-	東 十 五 番 町 5	10	19	10	9
東 十 四 番 町 6	30	57	28	29	東 十 五 番 町 6	欠	欠	番	-
東 十 四 番 町 7	欠	-	番	-	東 十 五 番 町 7	-	-	-	-
東 十 四 番 町 8	5	12	3	9	東 十 五 番 町 8	欠	欠	番	-
東 十 四 番 町 9	欠	欠	番	-	東 十 五 番 町 9	欠	欠	番	-
東 十 四 番 町 10	欠	欠	番	-	東 十 五 番 町 10	欠	欠	番	-
東 十 四 番 町 11	-	-	-	-	東 十 五 番 町 11	13	39	19	20
東 十 四 番 町 12	3	8	4	4	東 十 五 番 町 12	9	17	10	7
東 十 四 番 町 13	17	58	30	28	東 十 五 番 町 13	14	28	13	15
東 十 四 番 町 14	欠	-	番	-	東 十 五 番 町 14	13	32	15	17
東 十 四 番 町 15	5	15	7	8	東 十 五 番 町 15	22	76	41	35
東 十 四 番 町 16	欠	-	番	-	東 十 五 番 町 16	7	21	10	11
東 十 四 番 町 17	12	35	17	18	東 十 五 番 町 17	12	28	12	16
東 十 四 番 町 18	欠	欠	番	-	東 十 五 番 町 18	4	11	6	5
東 十 四 番 町 19	欠	欠	番	-	東 十 五 番 町 19	3	5	3	2
東 十 四 番 町 20	欠	欠	番	-	東 十 五 番 町 20	欠	欠	番	-
東 十 四 番 町 21	16	40	21	19	東 十 五 番 町 21	12	25	13	12
東 十 四 番 町 22	-	-	-	-	東 十 五 番 町 22	21	51	20	31
東 十 四 番 町 23	欠	-	番	-	東 十 五 番 町 23	欠	欠	番	-
東 十 四 番 町 24	14	18	11	7	東 十 五 番 町 24	7	18	10	8
東 十 四 番 町 25	14	31	13	18	東 十 五 番 町 25	欠	欠	番	-
東 十 四 番 町 26	8	15	6	9	東 十 五 番 町 26	6	16	9	7
東 十 四 番 町 27	1	1	1	0	東 十 五 番 町 27	欠	欠	番	-
東 十 四 番 町 28	7	11	4	7	東 十 五 番 町 28	24	91	47	44
東 十 四 番 町 29	3	7	3	4	東 十 五 番 町 29	欠	欠	番	-
東 十 四 番 町 30	欠	-	番	-	東 十 五 番 町 30	欠	欠	番	-
東 十 四 番 町 31	2	4	3	1	東 十 五 番 町 31	5	8	4	4
東 十 四 番 町 32	8	26	11	15	東 十 五 番 町 32	10	32	11	21
東 十 四 番 町 33	4	15	8	7	東 十 五 番 町 33	5	13	5	8
東 十 四 番 町 34	10	27	13	14	東 十 五 番 町 34	6	17	6	11
東 十 四 番 町 35	20	49	26	23	東 十 五 番 町 35	8	12	5	7
東 十 四 番 町 36	6	13	8	5	東 十 五 番 町 36	2	3	2	1
東 十 四 番 町 37	8	15	4	11	東 十 五 番 町 37	5	10	4	6
東 十 四 番 町 38	8	15	7	8	東 十 五 番 町 38	3	3	1	2
東 十 四 番 町 39	-	-	-	-	東 十 五 番 町 39	39	76	37	39
東 十 四 番 町 40	-	-	-	-	東 十 五 番 町 40	欠	欠	番	-
東 十 四 番 町 41	-	-	-	-	東 十 五 番 町 41	6	11	7	4
東 十 四 番 町 42	欠	-	番	-	東 十 五 番 町 42	欠	欠	番	-
東 十 四 番 町 43	1	4	3	1	東 十 五 番 町 43	9	19	9	10
東 十 四 番 町 44	欠	-	番	-	東 十 五 番 町 44	4	6	3	3
東 十 四 番 町 45	-	-	-	-	東 十 五 番 町 45	13	22	10	12
東 十 四 番 町 46	1	2	1	1	東 十 五 番 町 46	8	23	13	10
東 十 四 番 町 47	4	12	4	8	東 十 五 番 町 47	-	-	-	-
東 十 四 番 町 48	欠	欠	番	-	東 十 五 番 町 48	欠	欠	番	-
東 十 四 番 町 49	欠	欠	番	-	東 十 五 番 町 49	4	10	4	6
東 十 四 番 町 50	欠	欠	番	-	東 十 五 番 町 50	欠	欠	番	-
東 十 四 番 町 51	-	-	-	-	東 十 五 番 町 51	13	34	19	15
東 十 四 番 町 52	-	-	-	-	東 十 五 番 町 52	欠	欠	番	-
東 十 四 番 町 53	欠	-	番	-	東 十 五 番 町 53	19	45	22	23
東 十 四 番 町 54	4	8	5	3	東 十 五 番 町 54	欠	欠	番	-
東 十 四 番 町 55	9	23	14	9	東 十 五 番 町 55	10	25	13	12
東 十 四 番 町 56	-	-	-	-	東 十 五 番 町 56	13	27	15	12
					東 十 五 番 町 57	12	27	12	15
					東 十 五 番 町 58	1	1	1	0

第7表 世帯数及び男女別人口 - 住居表示区域(街区)(続き)

地 域	世 帯 数	人 口			地 域	世 帯 数	人 口		
		総 数	男	女			総 数	男	女
東 十 六 番 町 総 数	113	266	139	127	東 二 十 一 番 町 総 数	365	769	370	399
東 十 六 番 町 1	14	32	18	14	東 二 十 一 番 町 1	10	23	7	16
東 十 六 番 町 2	-	-	-	-	東 二 十 一 番 町 2	4	8	2	6
東 十 六 番 町 3	-	-	-	-	東 二 十 一 番 町 3	3	7	3	4
東 十 六 番 町 4	-	-	-	-	東 二 十 一 番 町 4	-	欠	番	-
東 十 六 番 町 5	1	4	2	2	東 二 十 一 番 町 5	9	12	7	5
東 十 六 番 町 6	-	-	-	-	東 二 十 一 番 町 6	1	2	1	1
東 十 六 番 町 7	2	5	2	3	東 二 十 一 番 町 7	7	14	6	8
東 十 六 番 町 8	2	3	1	2	東 二 十 一 番 町 8	4	9	5	4
東 十 六 番 町 9	-	欠	番	-	東 二 十 一 番 町 9	-	欠	番	-
東 十 六 番 町 10	-	-	-	-	東 二 十 一 番 町 10	3	4	2	2
東 十 六 番 町 11	6	18	9	9	東 二 十 一 番 町 11	10	18	9	9
東 十 六 番 町 12	8	18	9	9	東 二 十 一 番 町 12	6	18	10	8
東 十 六 番 町 13	4	8	5	3	東 二 十 一 番 町 13	14	29	12	17
東 十 六 番 町 14	-	-	-	-	東 二 十 一 番 町 14	4	13	6	7
東 十 六 番 町 15	-	-	-	-	東 二 十 一 番 町 15	9	22	7	15
東 十 六 番 町 16	2	5	3	2	東 二 十 一 番 町 16	8	14	9	5
東 十 六 番 町 17	1	2	1	1	東 二 十 一 番 町 17	1	2	1	1
東 十 六 番 町 18	-	-	-	-	東 二 十 一 番 町 18	23	50	25	25
東 十 六 番 町 19	-	-	-	-	東 二 十 一 番 町 19	18	34	16	18
東 十 六 番 町 20	-	欠	番	-	東 二 十 一 番 町 20	16	31	18	13
東 十 六 番 町 21	-	-	-	-	東 二 十 一 番 町 21	34	79	38	41
東 十 六 番 町 22	10	19	10	9	東 二 十 一 番 町 22	21	39	18	21
東 十 六 番 町 23	-	-	-	-	東 二 十 一 番 町 23	12	30	10	20
東 十 六 番 町 24	1	3	1	2	東 二 十 一 番 町 24	21	45	24	21
東 十 六 番 町 25	-	-	-	-	東 二 十 一 番 町 25	43	139	64	75
東 十 六 番 町 26	-	-	-	-	東 二 十 一 番 町 26	12	14	7	7
東 十 六 番 町 27	1	4	3	1	東 二 十 一 番 町 27	29	46	23	23
東 十 六 番 町 28	-	欠	番	-	東 二 十 一 番 町 28	10	21	11	10
東 十 六 番 町 29	-	欠	番	-	東 二 十 一 番 町 29	4	9	6	3
東 十 六 番 町 30	5	14	8	6	東 二 十 一 番 町 30	11	12	10	2
東 十 六 番 町 31	-	-	-	-	東 二 十 一 番 町 31	11	15	7	8
東 十 六 番 町 32	-	-	-	-	東 二 十 一 番 町 32	-	-	-	-
東 十 六 番 町 33	-	-	-	-	東 二 十 一 番 町 33	-	-	-	-
東 十 六 番 町 34	-	-	-	-	東 二 十 一 番 町 34	5	8	6	2
東 十 六 番 町 35	2	4	2	2	東 二 十 一 番 町 35	-	-	-	-
東 十 六 番 町 36	-	-	-	-	東 二 十 一 番 町 36	2	2	0	2
東 十 六 番 町 37	-	-	-	-	東 二 十 一 番 町 37	504	901	445	456
東 十 六 番 町 38	16	43	22	21	東 二 十 一 番 町 総 数	34	57	26	31
東 十 六 番 町 39	-	-	-	-	東 二 十 二 番 町 1	-	-	-	-
東 十 六 番 町 40	-	欠	番	-	東 二 十 二 番 町 2	7	16	8	8
東 十 六 番 町 41	5	22	12	10	東 二 十 二 番 町 3	-	欠	番	-
東 十 六 番 町 42	-	-	-	-	東 二 十 二 番 町 4	12	26	14	12
東 十 六 番 町 43	-	-	-	-	東 二 十 二 番 町 5	16	31	17	14
東 十 六 番 町 44	1	2	1	1	東 二 十 二 番 町 6	18	39	19	20
東 十 六 番 町 45	-	-	-	-	東 二 十 二 番 町 7	29	36	10	26
東 十 六 番 町 46	-	-	-	-	東 二 十 二 番 町 8	-	欠	番	-
東 十 六 番 町 47	-	-	-	-	東 二 十 二 番 町 9	21	33	18	15
東 十 六 番 町 48	-	-	-	-	東 二 十 二 番 町 10	32	45	23	22
東 十 六 番 町 49	-	欠	番	-	東 二 十 二 番 町 11	57	78	42	36
東 十 六 番 町 50	18	36	21	15	東 二 十 二 番 町 12	23	58	28	30
東 十 六 番 町 51	14	24	9	15	東 二 十 二 番 町 13	11	26	11	15
東 十 六 番 町 52	-	-	-	-	東 二 十 二 番 町 14	24	49	24	25
東 十 六 番 町 53	-	-	-	-	東 二 十 二 番 町 15	10	20	10	10
東 十 六 番 町 54	-	-	-	-	東 二 十 二 番 町 16	8	14	6	8
東 十 六 番 町 55	-	-	-	-	東 二 十 二 番 町 17	17	30	12	18
東 十 六 番 町 56	-	-	-	-	東 二 十 二 番 町 18	33	59	25	34
東 十 六 番 町 57	-	-	-	-	東 二 十 二 番 町 19	11	22	11	11
東 十 六 番 町 58	-	-	-	-	東 二 十 二 番 町 20	30	69	35	34
東 十 六 番 町 59	-	-	-	-	東 二 十 二 番 町 21	26	61	29	32
東 十 六 番 町 60	-	-	-	-	東 二 十 二 番 町 22	13	25	16	9
					東 二 十 二 番 町 23	30	52	28	24
					東 二 十 二 番 町 24	9	19	10	9
					東 二 十 二 番 町 25	4	4	1	3
					東 二 十 二 番 町 26	11	14	9	5
					東 二 十 二 番 町 27	11	11	8	3
					東 二 十 二 番 町 28	-	-	-	-
					東 二 十 二 番 町 29	7	7	5	2
					東 二 十 二 番 町 30	-	-	-	-

第7表 世帯数及び男女別人口 - 住居表示区域(街区)(続き)

地 域	世 帯 数	人 口			地 域	世 帯 数	人 口		
		総 数	男	女			総 数	男	女
東二十三番町総数	525	831	409	422	東二十四番町総数	517	1,043	504	539
東二十三番町1	7	14	7	7	東二十四番町1	1	6	2	4
東二十三番町2	32	49	23	26	東二十四番町2	18	40	17	23
東二十三番町3	16	30	15	15	東二十四番町3	21	50	25	25
東二十三番町4		欠	番		東二十四番町4		欠	番	
東二十三番町5	19	38	19	19	東二十四番町5	18	48	23	25
東二十三番町6	12	38	17	21	東二十四番町6	21	58	28	30
東二十三番町7	13	30	12	18	東二十四番町7	25	63	30	33
東二十三番町8	-	-	-	-	東二十四番町8	8	13	4	9
東二十三番町9		欠	番		東二十四番町9		欠	番	
東二十三番町10	20	28	15	13	東二十四番町10	21	57	28	29
東二十三番町11	38	72	32	40	東二十四番町11	6	9	3	6
東二十三番町12	15	26	12	14	東二十四番町12	22	40	26	14
東二十三番町13	4	11	7	4	東二十四番町13	7	16	7	9
東二十三番町14	23	41	20	21	東二十四番町14	14	25	15	10
東二十三番町15	16	26	10	16	東二十四番町15	11	27	10	17
東二十三番町16	2	4	3	1	東二十四番町16	12	20	12	8
東二十三番町17	15	18	9	9	東二十四番町17	20	32	17	15
東二十三番町18	17	44	22	22	東二十四番町18	8	10	6	4
東二十三番町19	24	33	13	20	東二十四番町19	8	20	9	11
東二十三番町20	33	45	21	24	東二十四番町20	12	15	6	9
東二十三番町21	9	10	5	5	東二十四番町21	8	15	8	7
東二十三番町22	12	15	7	8	東二十四番町22	8	16	6	10
東二十三番町23	13	13	9	4	東二十四番町23	34	68	33	35
東二十三番町24	8	8	7	1	東二十四番町24	14	27	10	17
東二十三番町25	11	11	8	3	東二十四番町25	20	29	13	16
東二十三番町26	7	11	3	8	東二十四番町26	28	47	23	24
東二十三番町27	29	32	18	14	東二十四番町27	8	10	4	6
東二十三番町28	33	51	24	27	東二十四番町28	4	7	4	3
東二十三番町29	21	23	14	9	東二十四番町29	15	21	9	12
東二十三番町30	18	20	14	6	東二十四番町30	14	37	20	17
東二十三番町31	16	22	11	11	東二十四番町31	5	10	3	7
東二十三番町32	15	31	15	16	東二十四番町32	8	15	6	9
東二十三番町33	12	19	8	11	東二十四番町33	2	6	3	3
東二十三番町34	9	12	7	5	東二十四番町34	7	12	7	5
東二十三番町35	6	6	2	4	東二十四番町35	8	16	9	7
					東二十四番町36	13	25	10	15
					東二十四番町37	3	5	3	2
					東二十四番町38	9	18	8	10
					東二十四番町39	1	4	1	3
					東二十四番町40	-	-	-	-
					東二十四番町41	4	8	4	4
					東二十四番町42		欠	番	
					東二十四番町43	5	9	5	4
					東二十四番町44	10	19	11	8
					東二十四番町45	8	22	10	12
					東二十四番町46	6	15	7	8
					東二十四番町47	13	14	8	6
					東二十四番町48	9	19	11	8
					東二十四番町49		欠	番	
					東二十四番町50	-	-	-	-

第7表 世帯数及び男女別人口 - 住居表示区域(街区)(続き)

地 域	世 帯 数	人 口			地 域	世 帯 数	人 口		
		総 数	男	女			総 数	男	女
西 一 番 町 総 数	399	826	387	439	西 四 番 町 総 数	387	827	379	448
西 一 一 番 町 1	21	37	18	19	西 四 一 番 町 1	33	54	24	30
西 一 二 番 町 2	16	37	18	19	西 四 二 番 町 2	17	46	22	24
西 一 三 番 町 3	14	36	20	16	西 四 三 番 町 3	64	140	63	77
西 一 四 番 町 4		欠	番		西 四 四 番 町 4	6	13	6	7
西 一 五 番 町 5	35	70	28	42	西 四 五 番 町 5	10	20	9	11
西 一 六 番 町 6	7	17	8	9	西 四 六 番 町 6	22	36	16	20
西 一 七 番 町 7	14	36	17	19	西 四 七 番 町 7	61	124	56	68
西 一 八 番 町 8	12	30	17	13	西 四 八 番 町 8	11	22	10	12
西 一 九 番 町 9	1	3	1	2	西 四 九 番 町 9	19	39	16	23
西 一 十 番 町 10	23	48	22	26	西 四 十 番 町 10	31	74	35	39
西 一 十 一 番 町 11	37	75	36	39	西 四 十 一 番 町 11	18	35	11	24
西 一 十 二 番 町 12	5	11	6	5	西 四 十 二 番 町 12	30	66	32	34
西 一 十 三 番 町 13	69	149	66	83	西 四 十 三 番 町 13	19	49	26	23
西 一 十 四 番 町 14	25	46	22	24	西 四 十 四 番 町 14	17	44	21	23
西 一 十 五 番 町 15	13	24	9	15	西 四 十 五 番 町 15	29	65	32	33
西 一 十 六 番 町 16	5	10	4	6	西 四 五 番 町 総 数	344	796	394	402
西 一 十 七 番 町 17	31	55	31	24	西 五 一 番 町 1	13	29	13	16
西 一 十 八 番 町 18	21	29	13	16	西 五 二 番 町 2	8	18	7	11
西 一 十 九 番 町 19	12	21	11	10	西 五 三 番 町 3	14	30	15	15
西 一 十 十 番 町 20	10	26	12	14	西 五 四 番 町 4	10	21	9	12
西 一 十 一 番 町 21	12	23	10	13	西 五 五 番 町 5	10	21	10	11
西 一 十 二 番 町 22	12	35	16	19	西 五 六 番 町 6	12	26	14	12
西 一 十 三 番 町 23	4	8	2	6	西 五 七 番 町 7	-	-	-	-
西 一 十 四 番 町 総 数	126	240	117	123	西 五 八 番 町 8	4	17	10	7
西 一 十 五 番 町 1	15	26	19	7	西 五 九 番 町 9	11	24	11	13
西 一 十 六 番 町 2	5	12	5	7	西 五 十 番 町 10	10	28	14	14
西 一 十 七 番 町 3	7	11	5	6	西 五 十 一 番 町 11	12	30	15	15
西 一 十 八 番 町 4	2	2	1	1	西 五 十 二 番 町 12	19	41	24	17
西 一 十 九 番 町 5	14	26	9	17	西 五 十 三 番 町 13	13	32	13	19
西 一 十 十 番 町 6	8	19	6	13	西 五 十 四 番 町 14	14	33	20	13
西 一 十 一 番 町 7	4	11	6	5	西 五 十 五 番 町 15	13	26	13	13
西 一 十 二 番 町 8	12	23	10	13	西 五 十 六 番 町 16	8	22	13	9
西 一 十 三 番 町 9	9	17	9	8	西 五 十 七 番 町 17	13	26	13	13
西 一 十 四 番 町 10	10	21	12	9	西 五 十 八 番 町 18	18	29	16	13
西 一 十 五 番 町 11	14	23	10	13	西 五 十 九 番 町 19	6	18	9	9
西 一 十 六 番 町 12	8	18	8	10	西 五 十 十 番 町 20	13	28	13	15
西 一 十 七 番 町 13	11	24	12	12	西 五 十 一 番 町 21	17	42	20	22
西 一 十 八 番 町 14	7	7	5	2	西 五 十 二 番 町 22	21	39	21	18
西 一 十 九 番 町 総 数	303	642	299	343	西 五 十 三 番 町 23	12	27	11	16
西 一 十 十 番 町 1	14	32	16	16	西 五 十 四 番 町 24	43	106	49	57
西 一 十 一 番 町 2	-	-	-	-	西 五 十 五 番 町 25		欠		
西 一 十 二 番 町 3	-	-	-	-	西 五 十 六 番 町 26		欠		
西 一 十 三 番 町 4	11	21	12	9	西 五 十 七 番 町 27		欠		
西 一 十 四 番 町 5	17	36	19	17	西 五 十 八 番 町 28	16	47	26	21
西 一 十 五 番 町 6	-	-	-	-	西 五 十 九 番 町 29		欠		
西 一 十 六 番 町 7	7	7	6	1	西 五 十 十 番 町 30	14	36	15	21
西 一 十 七 番 町 8	-	-	-	-	西 六 一 番 町 総 数	273	607	283	324
西 一 十 八 番 町 9		欠	欠		西 六 一 番 町 1	35	80	34	46
西 一 十 九 番 町 10		欠	欠		西 六 二 番 町 2	83	202	94	108
西 一 十 十 番 町 11		欠	欠		西 六 三 番 町 3	87	186	89	97
西 一 十 一 番 町 12		欠	欠		西 六 四 番 町 4	19	39	20	19
西 一 十 二 番 町 13		欠	欠		西 六 五 番 町 5	-	-	-	-
西 一 十 三 番 町 14	20	41	15	26	西 六 六 番 町 6	8	22	9	13
西 一 十 四 番 町 15	18	43	18	25	西 六 七 番 町 7	17	32	15	17
西 一 十 五 番 町 16	18	48	21	27	西 六 八 番 町 8	24	46	22	24
西 一 十 六 番 町 17	4	7	4	3					
西 一 十 七 番 町 18	31	63	28	35					
西 一 十 八 番 町 19	35	70	29	41					
西 一 十 九 番 町 20	55	125	63	62					
西 一 十 十 番 町 21	10	26	9	17					
西 一 十 一 番 町 22	15	32	14	18					
西 一 十 二 番 町 23	24	46	28	18					
西 一 十 三 番 町 24	24	45	17	28					

第7表 世帯数及び男女別人口 - 住居表示区域(街区)(続き)

地 域	世 帯 数	人 口			地 域	世 帯 数	人 口		
		総 数	男	女			総 数	男	女
西 十 一 番 町 総 数	815	1,953	932	1,021	西 十 二 番 町 総 数	220	422	208	214
西 十 一 番 町 1	76	182	75	107	西 十 二 番 町 1	9	14	10	4
西 十 一 番 町 2	30	60	25	35	西 十 二 番 町 2	13	34	18	16
西 十 一 番 町 3	24	45	21	24	西 十 二 番 町 3	24	38	18	20
西 十 一 番 町 4	8	23	11	12	西 十 二 番 町 4	10	25	12	13
西 十 一 番 町 5	18	34	15	19	西 十 二 番 町 5	12	20	6	14
西 十 一 番 町 6	12	28	13	15	西 十 二 番 町 6	-	-	-	-
西 十 一 番 町 7	10	19	8	11	西 十 二 番 町 7	18	50	18	32
西 十 一 番 町 8	13	32	15	17	西 十 二 番 町 8	5	11	5	6
西 十 一 番 町 9	13	20	11	9	西 十 二 番 町 9	21	39	15	24
西 十 一 番 町 10	9	24	12	12	西 十 二 番 町 10	18	28	9	19
西 十 一 番 町 11	14	36	14	22	西 十 二 番 町 11	18	36	19	17
西 十 一 番 町 12	17	37	17	20	西 十 二 番 町 12	-	-	-	-
西 十 一 番 町 13	16	48	21	27	西 十 二 番 町 13	-	-	-	-
西 十 一 番 町 14	12	29	14	15	西 十 二 番 町 14	-	-	-	-
西 十 一 番 町 15	13	36	15	21	西 十 二 番 町 15	2	8	3	5
西 十 一 番 町 16	15	40	15	25	西 十 二 番 町 16	5	21	10	11
西 十 一 番 町 17	13	32	16	16	西 十 二 番 町 17	3	3	2	1
西 十 一 番 町 18	14	33	16	17	西 十 二 番 町 18	23	40	24	16
西 十 一 番 町 19	12	36	17	19	西 十 二 番 町 19	39	55	39	16
西 十 一 番 町 20	17	33	15	18	西 十 二 番 町 20	-	-	-	-
西 十 一 番 町 21	16	30	14	16					
西 十 一 番 町 22	12	24	11	13					
西 十 一 番 町 23	17	31	18	13					
西 十 一 番 町 24	16	43	26	17					
西 十 一 番 町 25	9	36	19	17					
西 十 一 番 町 26	5	13	6	7					
西 十 一 番 町 27	6	13	8	5					
西 十 一 番 町 28	11	28	16	12					
西 十 一 番 町 29	11	27	13	14					
西 十 一 番 町 30	14	29	15	14					
西 十 一 番 町 31	19	47	26	21					
西 十 一 番 町 32	12	29	13	16					
西 十 一 番 町 33	17	43	20	23					
西 十 一 番 町 34	33	82	38	44					
西 十 一 番 町 35	16	30	11	19					
西 十 一 番 町 36	13	35	18	17					
西 十 一 番 町 37	13	40	17	23					
西 十 一 番 町 38	15	40	21	19					
西 十 一 番 町 39	14	38	19	19					
西 十 一 番 町 40	94	256	141	115					
西 十 一 番 町 41		欠	番						
西 十 一 番 町 42		欠	番						
西 十 一 番 町 43		欠	番						
西 十 一 番 町 44		欠	番						
西 十 一 番 町 45		欠	番						
西 十 一 番 町 46		欠	番						
西 十 一 番 町 47		欠	番						
西 十 一 番 町 48		欠	番						
西 十 一 番 町 49		欠	番						
西 十 一 番 町 50	-	-	-	-					
西 十 一 番 町 51	12	21	8	13					
西 十 一 番 町 52	15	37	17	20					
西 十 一 番 町 53	10	25	10	15					
西 十 一 番 町 54	17	34	18	16					
西 十 一 番 町 55	8	20	7	13					
西 十 一 番 町 56	11	18	9	9					
西 十 一 番 町 57	11	31	16	15					
西 十 一 番 町 58	12	26	11	15					

第7表 世帯数及び男女別人口 - 住居表示区域(街区)(続き)

地 域	世 帯 数	人 口			地 域	世 帯 数	人 口		
		総 数	男	女			総 数	男	女
西 十 三 番 町 総 数	505	1,061	474	587	西 十 四 番 町 総 数	459	1,045	511	534
西 十 三 番 町 1	-	-	-	-	西 十 四 番 町 1	-	-	-	-
西 十 三 番 町 2	-	-	-	-	西 十 四 番 町 2	-	-	-	-
西 十 三 番 町 3	-	-	-	-	西 十 四 番 町 3	-	-	-	-
西 十 三 番 町 4	5	6	4	2	西 十 四 番 町 4	-	-	-	-
西 十 三 番 町 5	-	-	-	-	西 十 四 番 町 5	12	32	17	15
西 十 三 番 町 6	-	欠	番	-	西 十 四 番 町 6	13	18	8	10
西 十 三 番 町 7	欠	欠	番	欠	西 十 四 番 町 7	9	22	10	12
西 十 三 番 町 8	欠	欠	番	欠	西 十 四 番 町 8	8	29	15	14
西 十 三 番 町 9	欠	欠	番	欠	西 十 四 番 町 9	23	欠	番	29
西 十 三 番 町 10	欠	欠	番	欠	西 十 四 番 町 10	6	54	6	25
西 十 三 番 町 11	欠	欠	番	欠	西 十 四 番 町 11	17	12	20	6
西 十 三 番 町 12	欠	欠	番	欠	西 十 四 番 町 12	9	45	10	25
西 十 三 番 町 13	欠	欠	番	欠	西 十 四 番 町 13	11	18	10	8
西 十 三 番 町 14	欠	欠	番	欠	西 十 四 番 町 14	8	23	10	13
西 十 三 番 町 15	欠	欠	番	欠	西 十 四 番 町 15	14	23	12	11
西 十 三 番 町 16	欠	欠	番	欠	西 十 四 番 町 16	8	30	15	15
西 十 三 番 町 17	欠	欠	番	欠	西 十 四 番 町 17	15	17	9	8
西 十 三 番 町 18	欠	欠	番	欠	西 十 四 番 町 18	11	35	16	19
西 十 三 番 町 19	欠	欠	番	欠	西 十 四 番 町 19	17	26	12	14
西 十 三 番 町 20	欠	欠	番	欠	西 十 四 番 町 20	17	32	18	14
西 十 三 番 町 21	欠	欠	番	欠	西 十 四 番 町 21	-	-	-	-
西 十 三 番 町 22	欠	欠	番	欠	西 十 四 番 町 22	-	-	-	-
西 十 三 番 町 23	欠	欠	番	欠	西 十 四 番 町 23	-	-	-	-
西 十 三 番 町 24	欠	欠	番	欠	西 十 四 番 町 24	-	-	-	-
西 十 三 番 町 25	12	28	13	15	西 十 四 番 町 25	13	29	12	17
西 十 三 番 町 26	37	65	23	42	西 十 四 番 町 26	12	21	12	9
西 十 三 番 町 27	13	26	10	16	西 十 四 番 町 27	6	14	6	8
西 十 三 番 町 28	19	43	19	24	西 十 四 番 町 28	20	46	24	22
西 十 三 番 町 29	21	49	24	25	西 十 四 番 町 29	17	31	14	17
西 十 三 番 町 30	19	45	19	26	西 十 四 番 町 30	6	14	8	6
西 十 三 番 町 31	21	52	23	29	西 十 四 番 町 31	6	14	7	7
西 十 三 番 町 32	15	26	12	14	西 十 四 番 町 32	19	35	18	17
西 十 三 番 町 33	20	44	21	23	西 十 四 番 町 33	16	31	18	13
西 十 三 番 町 34	8	17	8	9	西 十 四 番 町 34	20	60	27	33
西 十 三 番 町 35	15	35	19	16	西 十 四 番 町 35	6	13	6	7
西 十 三 番 町 36	17	42	17	25	西 十 四 番 町 36	21	43	22	21
西 十 三 番 町 37	17	40	18	22	西 十 四 番 町 37	6	10	5	5
西 十 三 番 町 38	16	26	14	12	西 十 四 番 町 38	5	14	9	5
西 十 三 番 町 39	15	33	16	17	西 十 四 番 町 39	11	25	11	14
西 十 三 番 町 40	12	24	11	13	西 十 四 番 町 40	7	14	8	6
西 十 三 番 町 41	13	26	11	15	西 十 四 番 町 41	12	21	11	10
西 十 三 番 町 42	14	31	17	14	西 十 四 番 町 42	27	欠	番	31
西 十 三 番 町 43	8	22	11	11	西 十 四 番 町 43	8	70	6	39
西 十 三 番 町 44	6	15	5	10	西 十 四 番 町 44	8	13	6	7
西 十 三 番 町 45	7	14	7	7	西 十 四 番 町 45	8	25	13	12
西 十 三 番 町 46	3	7	3	4	西 十 四 番 町 46	5	11	5	6
西 十 三 番 町 47	5	11	6	5	西 十 四 番 町 47	16	42	20	22
西 十 三 番 町 48	13	27	14	13	西 十 四 番 町 48	5	12	3	9
西 十 三 番 町 49	8	16	9	7	西 十 四 番 町 49	6	欠	番	8
西 十 三 番 町 50	8	14	3	11	西 十 四 番 町 50	6	21	8	13
西 十 三 番 町 51	8	16	7	9					
西 十 三 番 町 52	12	23	13	10					
西 十 三 番 町 53	16	28	14	14					
西 十 三 番 町 54	10	23	8	15					
西 十 三 番 町 55	7	14	8	6					
西 十 三 番 町 56	19	40	14	26					
西 十 三 番 町 57	13	25	9	16					
西 十 三 番 町 58	4	8	3	5					
西 十 三 番 町 59	10	15	5	10					
西 十 三 番 町 60	9	30	14	16					
西 十 三 番 町 61	5	9	5	4					
西 十 三 番 町 62	14	26	10	16					
西 十 三 番 町 63	11	20	7	13					



第7表 世帯数及び男女別人口 - 住居表示区域(街区)(続き)

地 域	世帯数	人 口			地 域	世帯数	人 口		
		総 数	男	女			総 数	男	女
西 十 五 番 町 総 数	438	1,027	492	535	西 十 六 番 町 総 数	381	900	428	472
西 十 五 番 町 1	22	44	14	30	西 十 六 番 町 1	33	68	38	30
西 十 五 番 町 2	26	57	27	30	西 十 六 番 町 2	22	49	19	30
西 十 五 番 町 3	-	-	-	-	西 十 六 番 町 3	23	63	29	34
西 十 五 番 町 4	-	-	-	-	西 十 六 番 町 4	-	-	-	-
西 十 五 番 町 5	27	63	31	32	西 十 六 番 町 5	9	24	12	12
西 十 五 番 町 6	6	13	8	5	西 十 六 番 町 6	17	38	17	21
西 十 五 番 町 7	14	45	26	19	西 十 六 番 町 7	7	20	7	13
西 十 五 番 町 8	9	21	11	10	西 十 六 番 町 8	15	36	17	19
西 十 五 番 町 9	-	-	-	-	西 十 六 番 町 9	-	-	-	-
西 十 五 番 町 10	17	31	15	16	西 十 六 番 町 10	35	85	45	40
西 十 五 番 町 11	18	37	15	22	西 十 六 番 町 11	16	32	17	15
西 十 五 番 町 12	32	73	34	39	西 十 六 番 町 12	11	21	11	10
西 十 五 番 町 13	19	47	21	26	西 十 六 番 町 13	13	21	9	12
西 十 五 番 町 14	12	34	17	17	西 十 六 番 町 14	3	9	4	5
西 十 五 番 町 15	-	-	-	-	西 十 六 番 町 15	12	34	19	15
西 十 五 番 町 16	19	46	28	18	西 十 六 番 町 16	-	-	-	-
西 十 五 番 町 17	10	24	10	14	西 十 六 番 町 17	14	28	12	16
西 十 五 番 町 18	5	11	5	6	西 十 六 番 町 18	15	34	15	19
西 十 五 番 町 19	9	19	12	7	西 十 六 番 町 19	25	71	35	36
西 十 五 番 町 20	4	13	4	9	西 十 六 番 町 20	5	17	6	11
西 十 五 番 町 21	-	-	-	-	西 十 六 番 町 21	16	39	17	22
西 十 五 番 町 22	6	15	7	8	西 十 六 番 町 22	-	-	-	-
西 十 五 番 町 23	17	45	24	21	西 十 六 番 町 23	-	-	-	-
西 十 五 番 町 24	1	3	1	2	西 十 六 番 町 24	17	36	15	21
西 十 五 番 町 25	10	19	7	12	西 十 六 番 町 25	12	28	14	14
西 十 五 番 町 26	21	52	27	25	西 十 六 番 町 26	12	29	14	15
西 十 五 番 町 27	9	20	8	12	西 十 六 番 町 27	5	8	5	3
西 十 五 番 町 28	6	12	3	9	西 十 六 番 町 28	11	34	15	19
西 十 五 番 町 29	6	18	8	10	西 十 六 番 町 29	8	15	6	9
西 十 五 番 町 30	8	20	10	10	西 十 六 番 町 30	14	31	14	17
西 十 五 番 町 31	10	26	12	14	西 十 六 番 町 31	4	11	6	5
西 十 五 番 町 32	11	30	16	14	西 十 六 番 町 32	6	17	9	8
西 十 五 番 町 33	8	18	9	9	西 十 六 番 町 33	1	2	1	1
西 十 五 番 町 34	9	21	8	13					
西 十 五 番 町 35	12	28	14	14					
西 十 五 番 町 36	8	16	7	9					
西 十 五 番 町 37	7	19	10	9					
西 十 五 番 町 38	10	19	10	9					
西 十 五 番 町 39	1	4	1	3					
西 十 五 番 町 40	7	13	4	9					
西 十 五 番 町 41	12	24	12	12					
西 十 五 番 町 42	-	-	-	-					
西 十 五 番 町 43	10	27	16	11					

第7表 世帯数及び男女別人口 - 住居表示区域(街区)(続き)

地 域	世 帯 数	人 口			地 域	世 帯 数	人 口		
		総 数	男	女			総 数	男	女
西二十一番町総数	775	1,818	876	942	西二十二番町総数	897	1,881	818	1,063
西二十一番町1	-	-	-	-	西二十二番町1	10	37	18	19
西二十一番町2	-	-	-	-	西二十二番町2	15	23	11	12
西二十一番町3	-	-	-	-	西二十二番町3	15	31	9	22
西二十一番町4	-	欠	番	-	西二十二番町4	16	27	14	13
西二十一番町5	10	27	13	14	西二十二番町5	33	66	32	34
西二十一番町6	9	24	8	16	西二十二番町6	28	64	29	35
西二十一番町7	5	14	7	7	西二十二番町7	9	18	7	11
西二十一番町8	15	34	20	14	西二十二番町8	21	58	32	26
西二十一番町9	-	欠	番	-	西二十二番町9	26	52	24	28
西二十一番町10	6	12	6	6	西二十二番町10	6	13	7	6
西二十一番町11	8	13	6	7	西二十二番町11	16	42	20	22
西二十一番町12	11	28	11	17	西二十二番町12	-	-	-	-
西二十一番町13	1	4	3	1	西二十二番町13	14	25	10	15
西二十一番町14	10	24	11	13	西二十二番町14	15	32	12	20
西二十一番町15	14	35	15	20	西二十二番町15	-	欠	番	-
西二十一番町16	13	30	16	14	西二十二番町16	-	-	-	-
西二十一番町17	10	30	13	17	西二十二番町17	-	-	-	-
西二十一番町18	10	22	11	11	西二十二番町18	-	-	-	-
西二十一番町19	12	32	21	11	西二十二番町19	24	58	28	30
西二十一番町20	15	38	17	21	西二十二番町20	21	49	22	27
西二十一番町21	13	40	17	23	西二十二番町21	-	-	-	-
西二十一番町22	12	26	11	15	西二十二番町22	17	44	19	25
西二十一番町23	14	24	16	8	西二十二番町23	28	55	25	30
西二十一番町24	20	46	19	27	西二十二番町24	2	4	2	2
西二十一番町25	13	31	16	15	西二十二番町25	18	43	21	22
西二十一番町26	18	32	21	11	西二十二番町26	25	52	22	30
西二十一番町27	21	55	26	29	西二十二番町27	14	36	16	20
西二十一番町28	9	21	10	11	西二十二番町28	2	6	4	2
西二十一番町29	20	36	21	15	西二十二番町29	16	35	16	19
西二十一番町30	6	11	7	4	西二十二番町30	21	41	16	25
西二十一番町31	4	5	4	1	西二十二番町31	10	22	10	12
西二十一番町32	23	54	23	31	西二十二番町32	12	35	13	22
西二十一番町33	4	8	4	4	西二十二番町33	17	38	15	23
西二十一番町34	19	48	25	23	西二十二番町34	16	28	11	17
西二十一番町35	8	22	11	11	西二十二番町35	16	27	15	12
西二十一番町36	12	27	11	16	西二十二番町36	19	43	16	27
西二十一番町37	14	26	14	12	西二十二番町37	12	25	9	16
西二十一番町38	13	37	19	18	西二十二番町38	20	53	24	29
西二十一番町39	10	18	7	11	西二十二番町39	23	47	18	29
西二十一番町40	-	-	-	-	西二十二番町40	24	28	8	20
西二十一番町41	18	38	21	17	西二十二番町41	14	22	10	12
西二十一番町42	-	欠	番	-	西二十二番町42	34	37	10	27
西二十一番町43	19	51	21	30	西二十二番町43	23	61	33	28
西二十一番町44	20	44	21	23	西二十二番町44	63	123	46	77
西二十一番町45	9	20	10	10	西二十二番町45	46	100	44	56
西二十一番町46	14	24	11	13	西二十二番町46	-	欠	番	-
西二十一番町47	18	37	17	20	西二十二番町47	8	15	7	8
西二十一番町48	25	56	25	31	西二十二番町48	54	95	36	59
西二十一番町49	-	欠	番	-	西二十二番町49	48	114	52	62
西二十一番町50	10	29	13	16	西二十二番町50	-	欠	番	-
西二十一番町51	1	2	2	0	西二十二番町51	26	57	25	32
西二十一番町52	14	39	20	19					
西二十一番町53	42	92	42	50					
西二十一番町54	20	57	27	30					
西二十一番町55	3	11	5	6					
西二十一番町56	11	26	11	15					
西二十一番町57	14	34	17	17					
西二十一番町58	23	46	18	28					
西二十一番町59	12	26	11	15					
西二十一番町60	-	-	-	-					
西二十一番町61	1	5	3	2					
西二十一番町62	30	86	40	46					
西二十一番町63	15	41	21	20					
西二十一番町64	9	24	12	12					
西二十一番町65	2	3	1	2					
西二十一番町66	7	14	7	7					
西二十一番町67	16	27	14	13					
西二十一番町68	8	17	9	8					
西二十一番町69	12	35	17	18					

第7表 世帯数及び男女別人口 - 住居表示区域(街区)(続き)

地 域	世 帯 数	人 口			地 域	世 帯 数	人 口		
		総 数	男	女			総 数	男	女
西二十三番町総数	680	1,478	707	771	元町西一丁目総数	147	330	162	168
西二十三番町1	66	84	42	42	元町西一丁目1	25	43	22	21
西二十三番町2	6	16	6	10	元町西一丁目2	18	33	19	14
西二十三番町3	19	42	19	23	元町西一丁目3	8	18	9	9
西二十三番町4		欠	番		元町西一丁目4		欠	番	
西二十三番町5	23	36	15	21	元町西一丁目5	19	42	17	25
西二十三番町6	14	33	13	20	元町西一丁目6	16	43	19	24
西二十三番町7	8	21	9	12	元町西一丁目7	11	31	14	17
西二十三番町8	13	21	9	12	元町西一丁目8	10	28	14	14
西二十三番町9		欠	番		元町西一丁目9		欠	番	
西二十三番町10	26	62	33	29	元町西一丁目10	2	6	4	2
西二十三番町11	25	62	30	32	元町西一丁目11	2	2	1	1
西二十三番町12	19	49	22	27	元町西一丁目12	6	15	7	8
西二十三番町13	24	63	33	30	元町西一丁目13	25	56	27	29
西二十三番町14	15	32	16	16	元町西一丁目14	5	13	9	4
西二十三番町15	17	40	20	20	元町西二丁目総数	210	479	231	248
西二十三番町16	16	33	15	18	元町西二丁目1	8	17	9	8
西二十三番町17	7	15	5	10	元町西二丁目2	14	36	17	19
西二十三番町18	14	28	15	13	元町西二丁目3	28	53	25	28
西二十三番町19	19	43	24	19	元町西二丁目4		欠	番	
西二十三番町20	14	32	15	17	元町西二丁目5	27	59	33	26
西二十三番町21	4	9	3	6	元町西二丁目6	18	32	14	18
西二十三番町22	15	35	18	17	元町西二丁目7	6	11	6	5
西二十三番町23	14	32	16	16	元町西二丁目8	41	94	42	52
西二十三番町24	14	38	16	22	元町西二丁目9		欠	番	
西二十三番町25	-	-	-	-	元町西二丁目10	19	54	23	31
西二十三番町26	-	-	-	-	元町西二丁目11	15	41	19	22
西二十三番町27	-	-	-	-	元町西二丁目12	16	26	13	13
西二十三番町28	-	-	-	-	元町西二丁目13	18	56	30	26
西二十三番町29	-	-	-	-	元町西三丁目総数	149	330	155	175
西二十三番町30	14	23	10	13	元町西三丁目1	24	52	20	32
西二十三番町31	10	28	15	13	元町西三丁目2	7	18	11	7
西二十三番町32	2	3	1	2	元町西三丁目3	14	29	12	17
西二十三番町33	11	23	12	11	元町西三丁目4		欠	番	
西二十三番町34	13	26	12	14	元町西三丁目5	18	34	17	17
西二十三番町35	12	26	11	15	元町西三丁目6	22	44	19	25
西二十三番町36	4	10	4	6	元町西三丁目7	19	44	22	22
西二十三番町37	13	25	10	15	元町西三丁目8	8	16	8	8
西二十三番町38	10	23	9	14	元町西三丁目9		欠	番	
西二十三番町39	17	29	13	16	元町西三丁目10	17	48	26	22
西二十三番町40	11	25	11	14	元町西三丁目11	8	20	8	12
西二十三番町41	10	27	14	13	元町西三丁目12	12	25	12	13
西二十三番町42		欠	番		元町西四丁目総数	76	168	75	93
西二十三番町43	2	11	5	6	元町西四丁目1	2	4	2	2
西二十三番町44	12	30	17	13	元町西四丁目2	5	10	4	6
西二十三番町45	14	45	22	23	元町西四丁目3	4	9	3	6
西二十三番町46	17	36	16	20	元町西四丁目4		欠	番	
西二十三番町47	3	9	4	5	元町西四丁目5	8	10	3	7
西二十三番町48	7	16	10	6	元町西四丁目6	18	34	15	19
西二十三番町49		欠	番		元町西四丁目7	12	30	13	17
西二十三番町50	3	5	2	3	元町西四丁目8	18	45	21	24
西二十三番町51	-	-	-	-	元町西四丁目9		欠	番	
西二十三番町52	-	-	-	-	元町西四丁目10	2	6	4	2
西二十三番町53	-	-	-	-	元町西四丁目11	5	16	8	8
西二十三番町54	-	-	-	-	元町西四丁目12	2	4	2	2
西二十三番町55	20	38	18	20					
西二十三番町56	14	30	15	15					
西二十三番町57	20	47	25	22					
西二十三番町58	24	58	29	29					
西二十三番町59	18	44	21	23					
西二十三番町60	7	15	7	8					

第7表 世帯数及び男女別人口 - 住居表示区域(街区)(続き)

地 域	世 帯 数	人 口			地 域	世 帯 数	人 口		
		総 数	男	女			総 数	男	女
元町西五丁目総数	139	351	167	184	元町東三丁目総数	55	114	56	58
元町西五丁目1	-	-	-	-	元町東三丁目1	19	31	16	15
元町西五丁目2	3	8	4	4	元町東三丁目2	24	50	26	24
元町西五丁目3	22	60	28	32	元町東三丁目3	1	1	0	1
元町西五丁目4	-	欠	番	-	元町東三丁目4	-	欠	番	-
元町西五丁目5	9	20	7	13	元町東三丁目5	10	30	13	17
元町西五丁目6	13	45	24	21	元町東三丁目6	-	-	-	-
元町西五丁目7	3	6	3	3	元町東三丁目7	1	2	1	1
元町西五丁目8	13	36	17	19	元町東三丁目総数	174	383	174	209
元町西五丁目9	-	欠	番	-	元町東四丁目1	14	34	15	19
元町西五丁目10	17	41	21	20	元町東四丁目2	7	15	6	9
元町西五丁目11	1	4	2	2	元町東四丁目3	12	28	11	17
元町西五丁目12	-	-	-	-	元町東四丁目4	-	欠	番	-
元町西五丁目13	8	23	10	13	元町東四丁目5	10	28	14	14
元町西五丁目14	4	9	3	6	元町東四丁目6	9	20	8	12
元町西五丁目15	26	48	22	26	元町東四丁目7	22	54	27	27
元町西五丁目16	13	32	15	17	元町東四丁目8	-	-	-	-
元町西五丁目17	2	6	4	2	元町東四丁目9	-	欠	番	-
元町西五丁目18	1	1	0	1	元町東四丁目10	10	25	12	13
元町西五丁目19	-	-	-	-	元町東四丁目11	20	32	9	23
元町西五丁目20	4	12	7	5	元町東四丁目12	-	-	-	-
元町西六丁目総数	71	156	77	79	元町東四丁目13	-	欠	番	-
元町西六丁目1	7	16	8	8	元町東四丁目14	13	23	14	9
元町西六丁目2	-	-	-	-	元町東四丁目15	22	28	10	18
元町西六丁目3	4	8	4	4	元町東四丁目16	22	58	24	34
元町西六丁目4	-	欠	番	-	元町東四丁目17	13	38	24	14
元町西六丁目5	10	22	11	11	元町東五丁目総数	170	364	170	194
元町西六丁目6	4	9	3	6	元町東五丁目1	7	14	9	5
元町西六丁目7	-	-	-	-	元町東五丁目2	24	44	23	21
元町西六丁目8	14	32	15	17	元町東五丁目3	8	21	9	12
元町西六丁目9	-	欠	番	-	元町東五丁目4	-	欠	番	-
元町西六丁目10	-	-	-	-	元町東五丁目5	29	74	31	43
元町西六丁目11	6	11	8	3	元町東五丁目6	19	51	24	27
元町西六丁目12	-	-	-	-	元町東五丁目7	-	-	-	-
元町西六丁目13	13	30	16	14	元町東五丁目8	7	19	7	12
元町西六丁目14	13	28	12	16	元町東五丁目9	-	欠	番	-
元町東一丁目総数	70	135	68	67	元町東五丁目10	3	8	5	3
元町東一丁目1	2	4	2	2	元町東五丁目11	30	46	19	27
元町東一丁目2	2	4	2	2	元町東五丁目12	30	50	26	24
元町東一丁目3	9	18	8	10	元町東五丁目13	-	-	-	-
元町東一丁目4	-	欠	番	-	元町東五丁目14	2	3	2	1
元町東一丁目5	2	6	4	2	元町東五丁目15	2	7	4	3
元町東一丁目6	-	-	-	-	元町東五丁目16	6	17	6	11
元町東一丁目7	-	欠	番	-	元町東五丁目17	3	10	5	5
元町東一丁目8	1	2	1	1	元町東五丁目総数	144	335	158	177
元町東一丁目9	-	欠	番	-	元町東一丁目1	11	21	12	9
元町東一丁目10	-	欠	番	-	元町東一丁目2	9	19	8	11
元町東一丁目11	15	17	8	9	元町東一丁目3	2	6	2	4
元町東一丁目12	12	31	16	15	元町東一丁目4	-	欠	番	-
元町東一丁目13	2	4	3	1	元町東一丁目5	14	35	19	16
元町東一丁目14	10	25	12	13	元町東一丁目6	-	-	-	-
元町東一丁目15	-	-	-	-	元町東一丁目7	5	9	3	6
元町東一丁目16	-	欠	番	-	元町東一丁目8	5	15	7	8
元町東一丁目17	15	24	12	12	元町東一丁目9	-	欠	番	-
元町東二丁目総数	237	531	259	272	元町東一丁目10	-	-	-	-
元町東二丁目1	16	38	18	20	元町東一丁目11	7	16	7	9
元町東二丁目2	10	22	11	11	元町東一丁目12	11	26	9	17
元町東二丁目3	18	33	15	18	元町東一丁目13	3	6	3	3
元町東二丁目4	-	欠	番	-	元町東一丁目14	7	19	9	10
元町東二丁目5	19	43	23	20	元町東一丁目15	8	25	15	10
元町東二丁目6	32	59	26	33	元町東一丁目16	19	38	15	23
元町東二丁目7	18	43	22	21	元町東一丁目17	19	57	28	29
元町東二丁目8	19	45	21	24	元町東一丁目18	17	33	17	16
元町東二丁目9	-	欠	番	-	元町東一丁目19	7	10	4	6
元町東二丁目10	14	30	16	14					
元町東二丁目11	32	70	40	30					
元町東二丁目12	3	8	4	4					
元町東二丁目13	11	28	14	14					
元町東二丁目14	15	38	13	25					
元町東二丁目15	7	12	8	4					
元町東二丁目16	23	62	28	34					

第7表 世帯数及び男女別人口 - 住居表示区域(街区)(続き)

地 域	世 帯 数	人 口		
		総 数	男	女
ひがしの二丁目総数	344	851	405	446
ひがしの二丁目 1	24	81	45	36
ひがしの二丁目 2		欠	番	
ひがしの二丁目 3		欠	番	
ひがしの二丁目 4		欠	番	
ひがしの二丁目 5	17	44	21	23
ひがしの二丁目 6	6	14	7	7
ひがしの二丁目 7	13	24	10	14
ひがしの二丁目 8	12	31	14	17
ひがしの二丁目 9		欠	番	
ひがしの二丁目 10	11	23	10	13
ひがしの二丁目 11	10	23	9	14
ひがしの二丁目 12	10	27	11	16
ひがしの二丁目 13	17	42	17	25
ひがしの二丁目 14	17	44	22	22
ひがしの二丁目 15	16	35	16	19
ひがしの二丁目 16	13	27	14	13
ひがしの二丁目 17	14	32	13	19
ひがしの二丁目 18	18	45	20	25
ひがしの二丁目 19	15	31	14	17
ひがしの二丁目 20	5	11	5	6
ひがしの二丁目 21	14	31	16	15
ひがしの二丁目 22	13	40	21	19
ひがしの二丁目 23	13	22	11	11
ひがしの二丁目 24	7	19	9	10
ひがしの二丁目 25	20	65	29	36
ひがしの二丁目 26	12	25	13	12
ひがしの二丁目 27	15	41	22	19
ひがしの二丁目 28	13	28	15	13
ひがしの二丁目 29	11	26	12	14
ひがしの二丁目 30	8	20	9	11
一本木沢一丁目総数	117	290	142	148
一本木沢一丁目 1	-	-	-	-
一本木沢一丁目 2	12	34	18	16
一本木沢一丁目 3	28	78	39	39
一本木沢一丁目 4		欠	番	
一本木沢一丁目 5	16	31	13	18
一本木沢一丁目 6	18	51	28	23
一本木沢一丁目 7	2	4	2	2
一本木沢一丁目 8	17	36	16	20
一本木沢一丁目 9		欠	番	
一本木沢一丁目 10	11	31	14	17
一本木沢一丁目 11	13	25	12	13
一本木沢二丁目総数	59	144	69	75
一本木沢二丁目 1	13	40	21	19
一本木沢二丁目 2	10	21	9	12
一本木沢二丁目 3	6	20	11	9
一本木沢二丁目 4		欠	番	
一本木沢二丁目 5	5	13	6	7
一本木沢二丁目 6	13	21	10	11
一本木沢二丁目 7	12	29	12	17

第8表 世帯数及び男女別人口 - 大字(字)

地 域	世 帯 数	人 口			地 域	世 帯 数	人 口		
		総 数	男	女			総 数	男	女
大 字 総 数	11,700	28,656	13,874	14,782	大 字 切 田 総 数	328	851	411	440
大 字 三 本 木 総 数	4,526	10,694	5,184	5,510	大 字 明 雨 戸 池	1	3	2	1
字 一 本 木 沢 吉	376	931	461	470	字 雨 根 下	-	-	-	-
字 稻 牛 泊 平	416	1,051	506	545	字 雨 家 長 ノ	-	-	-	-
字 上 北 平 手	125	275	134	141	字 岩 岩 ノ 谷	-	-	-	-
字 倉 佐 井 ノ	329	727	320	407	字 牛 生 大 谷	5	19	9	10
字 里 沢 川	350	803	383	420	字 沢 畑 地	-	-	-	-
字 下 川 歳	-	-	-	-	字 大 折 平 後 川	2	4	3	1
字 下 千 中 歳	67	161	77	84	字 方 上 上 谷	-	-	-	-
字 並 木 西 崎	240	453	217	236	字 上 上 上 谷	-	-	-	-
字 西 金 小 崎	8	22	11	11	字 上 川 ノ	2	5	3	2
字 野 東 小 金 遠	381	903	421	482	字 北 久 森 瀬	-	-	-	-
字 間 矢 赤 沼 総	313	781	397	384	字 後 繁 下 後 川 切	7	23	13	10
字 明 姥 上 川 川	18	46	20	26	字 下 下 下 印	-	-	-	-
字 上 下 川 川	392	1,012	527	485	字 関 堰 外 久 ノ	13	30	15	15
字 下 寺 沼 前 川 川	523	1,278	603	675	字 字 字 久 ノ	1	2	1	1
字 下 寺 沼 前 川 川	393	1,025	495	530	字 澆 田 豊 ノ 久 屋	6	22	10	12
字 下 寺 沼 前 川 川	203	253	136	117	字 中 長 夏 大 沼	-	-	-	-
字 下 寺 沼 前 川 川	96	230	109	121	字 野 野 ノ 月 久	8	25	14	11
字 下 寺 沼 前 川 川	194	471	239	232	字 野 八 半 在 安 谷	-	-	-	-
字 下 寺 沼 前 川 川	77	202	96	106	字 野 古 堀 前 見 三 南 南 向 谷 横	2	5	4	1
字 下 寺 沼 前 川 川	25	70	32	38	字 野 古 堀 前 見 三 南 南 向 谷 横	3	5	2	3
字 下 寺 沼 前 川 川	314	793	377	416	字 野 古 堀 前 見 三 南 南 向 谷 横	8	28	12	16
字 下 寺 沼 前 川 川	30	85	43	42	字 野 古 堀 前 見 三 南 南 向 谷 横	-	-	-	-
字 下 寺 沼 前 川 川	-	-	-	-	字 野 古 堀 前 見 三 南 南 向 谷 横	6	14	5	9
字 下 寺 沼 前 川 川	11	29	13	16	字 野 古 堀 前 見 三 南 南 向 谷 横	5	13	6	7
字 下 寺 沼 前 川 川	-	-	-	-	字 野 古 堀 前 見 三 南 南 向 谷 横	-	-	-	-
字 下 寺 沼 前 川 川	8	22	9	13	字 野 古 堀 前 見 三 南 南 向 谷 横	9	29	10	19
字 下 寺 沼 前 川 川	173	412	196	216	字 野 古 堀 前 見 三 南 南 向 谷 横	-	-	-	-
字 下 寺 沼 前 川 川	2	3	2	1	字 野 古 堀 前 見 三 南 南 向 谷 横	9	22	13	9
字 下 寺 沼 前 川 川	44	108	51	57	字 野 古 堀 前 見 三 南 南 向 谷 横	17	48	24	24
字 下 寺 沼 前 川 川	11	28	12	16	字 野 古 堀 前 見 三 南 南 向 谷 横	11	34	14	20
字 下 寺 沼 前 川 川	29	89	44	45	字 野 古 堀 前 見 三 南 南 向 谷 横	-	-	-	-
字 下 寺 沼 前 川 川	-	-	-	-	字 野 古 堀 前 見 三 南 南 向 谷 横	-	-	-	-
字 下 寺 沼 前 川 川	6	17	7	10	字 野 古 堀 前 見 三 南 南 向 谷 横	-	-	-	-

第8表 世帯数及び男女別人口 - 大字(字) (続き)

地 域	世 帯 数	人 口			地 域	世 帯 数	人 口		
		総 数	男	女			総 数	男	女
大字深持総	608	1,498	682	816	大字洞内総	874	2,157	1,008	1,149
字相明	1	4	1	3	字芦家	12	39	18	21
字字家ノ	6	16	7	9	字上ノ	11	32	15	17
字字家ノ	-	-	-	-	字字家ノ	7	26	13	13
字字家ノ	1	2	1	1	字字家ノ	7	20	10	10
字字家ノ	17	42	20	22	字字家ノ	246	525	224	301
字字家ノ	-	-	-	-	字字家ノ	-	-	-	-
字字家ノ	6	20	7	13	字字家ノ	210	449	218	231
字字家ノ	-	-	-	-	字字家ノ	-	-	-	-
字字家ノ	1	2	1	1	字字家ノ	6	17	8	9
字字家ノ	5	11	5	6	字字家ノ	-	-	-	-
字字家ノ	5	13	9	4	字字家ノ	23	51	24	27
字字家ノ	2	4	2	2	字字家ノ	12	33	16	17
字字家ノ	-	-	-	-	字字家ノ	-	-	-	-
字字家ノ	11	23	10	13	字字家ノ	10	43	21	22
字字家ノ	5	14	7	7	字字家ノ	17	64	31	33
字字家ノ	4	12	6	6	字字家ノ	16	38	17	21
字字家ノ	8	20	11	9	字字家ノ	12	33	14	19
字字家ノ	-	-	-	-	字字家ノ	-	-	-	-
字字家ノ	31	75	40	35	字字家ノ	7	24	14	10
字字家ノ	6	15	7	8	字字家ノ	40	110	47	63
字字家ノ	2	4	2	2	字字家ノ	3	8	4	4
字字家ノ	1	1	0	1	字字家ノ	19	51	27	24
字字家ノ	7	19	8	11	字字家ノ	-	-	-	-
字字家ノ	14	39	18	21	字字家ノ	1	2	1	1
字字家ノ	16	67	27	40	字字家ノ	1	1	1	0
字字家ノ	36	118	62	56	字字家ノ	1	2	1	1
字字家ノ	15	45	24	21	字字家ノ	11	33	17	16
字字家ノ	49	117	55	62	字字家ノ	6	17	10	7
字字家ノ	-	-	-	-	字字家ノ	5	5	2	3
字字家ノ	13	51	22	29	字字家ノ	40	102	45	57
字字家ノ	14	32	16	16	字字家ノ	1	2	1	1
字字家ノ	-	-	-	-	字字家ノ	28	83	40	43
字字家ノ	4	8	2	6	字字家ノ	-	-	-	-
字字家ノ	124	151	43	108	字字家ノ	-	-	-	-
字字家ノ	87	248	119	129	字字家ノ	55	152	76	76
字字家ノ	1	1	1	0	字字家ノ	5	18	8	10
字字家ノ	25	61	28	33	字字家ノ	22	71	34	37
字字家ノ	16	39	19	20	字字家ノ	-	-	-	-
字字家ノ	5	16	8	8	字字家ノ	-	-	-	-
字字家ノ	6	24	13	11	字字家ノ	-	-	-	-
字字家ノ	55	158	67	91	字字家ノ	29	74	35	39
字字家ノ	9	26	14	12	字字家ノ	-	-	-	-
					字字家ノ	11	32	16	16

第8表 世帯数及び男女別人口 - 大字(字) (続き)

地 域	世 帯 数	人 口			地 域	世 帯 数	人 口		
		総 数	男	女			総 数	男	女
大字大 沢田 総数	365	970	487	483	大字相坂 総数	1,623	4,025	1,941	2,084
字有池 信ノ	3	7	5	2	字石相 畑	-	-	-	-
字字芋 久保	8	19	10	9	字字落 坂	154	445	218	227
字字牛 鍵	21	60	29	31	字字上 鴨	-	-	-	-
字字姥 懐ノ	28	84	40	44	字字上 前川	1	3	2	1
字字大 沢下	4	7	5	2	字字上 夕川	-	-	-	-
字字大 大開	23	81	40	41	字字下 鴨川	410	953	461	492
字字大 大洞	22	61	29	32	字字下 前川	-	-	-	-
字字北 野	-	-	-	-	字字白 清	2	3	3	0
字字久 根ノ	67	160	82	78	字字高 見	411	1,008	475	533
字字小 笹下	1	5	3	2	字字高 見	323	739	349	390
字字左 ノ	1	1	0	1	字字高 見	125	338	162	176
字字下 下	14	31	15	16	字字長 箕輪川	7	24	13	11
字字下 下	-	-	-	-	字字箕 六日町上川	74	217	108	109
字字李 著外	24	65	31	34	字字六 日町川	1	1	1	0
字字著 外	14	38	19	19	字字六 日町川	91	229	118	111
字字外 堤	3	7	5	2	字字六 日町川	8	26	12	14
字字長 鍋橋	11	31	14	17	字字向 切	-	-	-	-
字字鍋 橋	-	-	-	-	字字向 切	14	36	18	18
字字葉 ノ	2	5	3	2	字字若 和	-	-	-	-
字字早 前	24	83	45	38	字字若 和	-	-	-	-
字字前 馬洗場	3	6	2	4	大字藤島 総数	2	3	1	2
大字上 下	10	36	17	19	字字明 工門太郎久	213	537	269	268
大字下 立崎	18	48	25	23	字字右 後内	-	-	-	-
大字押 小沼	20	51	21	30	字字内 大太	-	-	-	-
字字立 堤	9	24	10	14	字字大 角倉	-	-	-	-
字字中 猫焼	11	27	11	16	字字頭 上	1	1	1	0
字字山 ノ	52	168	73	95	字字上 川野	-	-	-	-
大字八 斗沢	-	-	-	-	字字上 川野	10	20	9	11
字字家 伊谷	17	56	25	31	字字小 山ノ	-	-	-	-
字字伊 大久	22	75	34	41	字字小 山ノ	3	7	2	5
字字砂 八斗	1	1	1	0	字字境 坂	1	2	1	1
字字八 林	10	32	11	21	字字坂 下	6	18	8	10
大字豊 ケ	2	4	2	2	字字下 野	7	19	10	9
字字豊 ケ	-	-	-	-	字字蛇 着	5	12	6	6
字字豊 ケ	238	601	307	294	字字着 外	23	62	33	29
字字豊 ケ	148	369	195	174	字字大 鷹	6	21	10	11
字字豊 ケ	22	64	31	33	字字堤 樋	5	8	4	4
字字豊 ケ	-	-	-	-	字字中 川	-	-	-	-
字字豊 ケ	60	146	72	74	字字中 川	2	4	2	2
字字豊 ケ	6	14	6	8	字字中 川	-	-	-	-
字字豊 ケ	2	8	3	5	字字中 川	8	15	9	6
大字豊 ケ	31	87	42	45	字字中 川	-	-	-	-
字字豊 ケ	31	87	42	45	字字中 川	3	5	2	3
					字字中 川	-	-	-	-
					字字中 川	-	-	-	-
					字字中 川	1	3	1	2
					字字中 川	-	-	-	-
					字字中 川	-	-	-	-
					字字中 川	2	14	8	6
					字字中 川	-	-	-	-
					字字中 川	25	39	15	24
					字字中 川	6	11	7	4
					字字中 川	-	-	-	-
					字字中 川	-	-	-	-
					字字中 川	1	1	0	1
					字字中 川	1	2	2	0
					字字中 川	85	228	117	111
					字字中 川	-	-	-	-
					字字中 川	-	-	-	-
					字字中 川	1	3	1	2
					字字中 川	-	-	-	-
					字字中 川	-	-	-	-
					字字中 川	-	-	-	-
					字字中 川	11	42	21	21
					字字中 川	-	-	-	-
					字字中 川	-	-	-	-



第8表 世帯数及び男女別人口 - 大字(字) (続き)

地 域	世 帯 数	人 口			地 域	世 帯 数	人 口		
		総 数	男	女			総 数	男	女
大字 伝法寺 総	146	392	199	193	大字 米田 続	7	20	10	10
字 泉田	27	81	40	41	字 竹館	-	-	-	-
字 糸田	-	-	-	-	字 種原	26	60	27	33
字 大釜	-	-	-	-	字 段力	2	7	3	4
字 大金	24	51	29	22	字 血長	-	-	-	-
字 上上	3	16	5	11	字 月土	-	-	-	-
字 黒下	12	30	15	15	字 中長	-	-	-	-
字 瀬千	13	39	19	20	字 長梨	10	22	11	11
字 蒼平	3	7	3	4	字 苗根	2	2	1	1
字 館寺	9	34	17	17	字 野ヒ	-	-	-	-
字 馳羽	4	8	4	4	字 冷深	-	-	-	-
字 八幡	2	4	2	2	字 二松	11	30	14	16
字 八幡	-	-	-	-	字 万向	7	13	5	8
字 荊本	14	35	16	19	字 久谷	1	3	1	2
字 荊本	-	-	-	-	字 久谷	1	3	2	1
字 荊本	31	76	44	32	字 久谷	-	-	-	-
字 荊本	-	-	-	-	字 久谷	21	54	30	24
字 荊本	1	4	2	2	字 久谷	-	-	-	-
字 荊本	3	7	3	4	字 久谷	37	90	51	39
大字 米田 総	336	846	431	415	字 久谷	1	1	0	1
字 雨雨	-	-	-	-	字 久谷	2	2	0	2
字 雨雨	5	19	9	10	字 久谷	11	21	13	8
字 雨雨	5	11	8	3	字 久谷	6	13	5	8
字 雨雨	3	4	2	2	字 久谷	4	8	4	4
字 雨雨	14	35	19	16	字 久谷	-	-	-	-
字 雨雨	32	89	45	44	字 久谷	1	1	1	0
字 雨雨	-	-	-	-	字 久谷	2	3	2	1
字 雨雨	-	-	-	-	字 久谷	2	2	1	1
字 雨雨	-	-	-	-	字 久谷	-	-	-	-
字 雨雨	-	-	-	-	字 久谷	-	-	-	-
字 雨雨	-	-	-	-	字 久谷	-	-	-	-
字 雨雨	-	-	-	-	字 久谷	-	-	-	-
字 雨雨	-	-	-	-	字 久谷	-	-	-	-
字 雨雨	2	2	1	1	字 久谷	-	-	-	-
字 雨雨	-	-	-	-	字 久谷	-	-	-	-
字 雨雨	3	9	4	5	字 久谷	-	-	-	-
字 雨雨	6	17	8	9	字 久谷	-	-	-	-
字 雨雨	-	-	-	-	字 久谷	-	-	-	-
字 雨雨	15	51	24	27	字 久谷	-	-	-	-
字 雨雨	15	53	26	27	字 久谷	-	-	-	-
字 雨雨	-	-	-	-	字 久谷	-	-	-	-
字 雨雨	2	7	3	4	字 久谷	-	-	-	-
字 雨雨	2	5	2	3	字 久谷	-	-	-	-
字 雨雨	1	3	1	2	字 久谷	-	-	-	-
字 雨雨	2	5	2	3	字 久谷	-	-	-	-
字 雨雨	1	1	0	1	字 久谷	-	-	-	-
字 雨雨	-	-	-	-	字 久谷	-	-	-	-
字 雨雨	19	49	23	26	字 久谷	-	-	-	-
字 雨雨	-	-	-	-	字 久谷	-	-	-	-
字 雨雨	4	12	8	4	字 久谷	-	-	-	-
字 雨雨	16	42	22	20	字 久谷	-	-	-	-
字 雨雨	-	-	-	-	字 久谷	-	-	-	-
字 雨雨	7	20	11	9	字 久谷	-	-	-	-
字 雨雨	-	-	-	-	字 久谷	-	-	-	-
字 雨雨	-	-	-	-	字 久谷	-	-	-	-
字 雨雨	3	5	5	0	字 久谷	-	-	-	-
字 雨雨	2	2	1	1	字 久谷	-	-	-	-
字 雨雨	-	-	-	-	字 久谷	-	-	-	-
字 雨雨	4	9	4	5	字 久谷	-	-	-	-
字 雨雨	-	-	-	-	字 久谷	-	-	-	-
字 雨雨	-	-	-	-	字 久谷	-	-	-	-
字 雨雨	19	41	22	19	字 久谷	-	-	-	-

第8表 世帯数及び男女別人口 - 大字(字) (続き)

地 域	世 帯 数	人 口			地 域	世 帯 数	人 口		
		総 数	男	女			総 数	男	女
大字大不動総	218	316	186	130	大字滝沢総	168	396	190	206
字漆久久	3	7	4	3	字赤伏平	-	-	-	-
字大大反	2	4	3	1	字赤明戸	34	68	28	40
字大大平	-	-	-	-	字銀杏	1	3	1	2
字大大久	4	7	3	4	字漆大木	-	-	-	-
字大大平	3	5	4	1	字大上上	10	18	9	9
字大岡谷	-	-	-	-	字大上上	-	-	-	-
字大岡谷	-	-	-	-	字大上上	-	-	-	-
字大岡谷	12	37	16	21	字大上上	-	-	-	-
字大岡谷	-	-	-	-	字大上上	3	10	5	5
字大岡谷	-	-	-	-	字大上上	-	-	-	-
字大岡谷	1	5	3	2	字大上上	-	-	-	-
字大岡谷	3	5	2	3	字大上上	-	-	-	-
字大岡谷	-	-	-	-	字大上上	-	-	-	-
字大岡谷	-	-	-	-	字大上上	3	6	4	2
字大岡谷	-	-	-	-	字大上上	-	-	-	-
字大岡谷	-	-	-	-	字大上上	-	-	-	-
字大岡谷	3	5	3	2	字大上上	-	-	-	-
字大岡谷	-	-	-	-	字大上上	2	2	2	0
字大岡谷	-	-	-	-	字大上上	9	20	11	9
字大岡谷	-	-	-	-	字大上上	-	-	-	-
字大岡谷	-	-	-	-	字大上上	-	-	-	-
字大岡谷	1	3	1	2	字大上上	5	8	6	2
字大岡谷	-	-	-	-	字大上上	13	32	15	17
字大岡谷	-	-	-	-	字大上上	1	2	1	1
字大岡谷	-	-	-	-	字大上上	22	56	25	31
字大岡谷	9	31	15	16	字大上上	-	-	-	-
字大岡谷	-	-	-	-	字大上上	1	1	1	0
字大岡谷	-	-	-	-	字大上上	-	-	-	-
字大岡谷	-	-	-	-	字大上上	17	49	22	27
字大岡谷	3	5	3	2	字大上上	-	-	-	-
字大岡谷	-	-	-	-	字大上上	-	-	-	-
字大岡谷	31	42	26	16	字大上上	-	-	-	-
字大岡谷	-	-	-	-	字大上上	1	2	1	1
字大岡谷	2	3	2	1	字大上上	5	11	6	5
字大岡谷	7	18	12	6	字大上上	4	14	8	6
字大岡谷	-	-	-	-	字大上上	16	50	24	26
字大岡谷	4	9	3	6	字大上上	10	29	13	16
字大岡谷	-	-	-	-	字大上上	11	15	8	7
字大岡谷	-	-	-	-					
字大岡谷	-	-	-	-					
字大岡谷	130	130	86	44					
字大岡谷	-	-	-	-					

第8表 世帯数及び男女別人口 - 大字(字) (続き)

地 域	世 帯 数	人 口			地 域	世 帯 数	人 口		
		総 数	男	女			総 数	男	女
大字 沢田 総数	517	1,542	753	789	大字 奥瀬 総数	758	1,768	844	924
字 芦山	4	11	6	5	字 赤石	12	40	18	22
字 雨名	-	-	-	-	字 通瀬	14	39	20	19
字 新屋	6	21	10	11	字 黄瀬	-	-	-	-
字 新ノ	-	-	-	-	字 大畑	30	77	42	35
字 岩井	-	-	-	-	字 大畑	15	47	24	23
字 後平	39	121	58	63	字 大生	23	55	28	27
字 太反	-	-	-	-	字 北内	47	134	66	68
字 太田	7	20	9	11	字 小倉	86	228	110	118
字 太田	6	21	9	12	字 下川	-	-	-	-
字 太田	15	29	13	16	字 下川	208	423	183	240
字 大原	8	26	15	11	字 下堰	13	36	15	21
字 大音	1	3	1	2	字 下堰	24	55	32	23
字 上笹	16	55	28	27	字 仙立	7	18	6	12
字 笹沢	1	4	2	2	字 立	-	-	-	-
字 笹沢	-	-	-	-	字 立	20	44	19	25
字 笹沢	2	7	3	4	字 立	1	1	1	0
字 笹沢	1	3	3	0	字 立	1	1	1	0
字 笹沢	33	103	51	52	字 立	44	76	38	38
字 笹沢	43	121	55	66	字 立	-	-	-	-
字 下川	-	-	-	-	字 立	27	68	31	37
字 下川	5	20	10	10	字 立	20	48	23	25
字 下川	-	-	-	-	字 立	14	43	22	21
字 下川	17	49	25	24	字 立	1	2	1	1
字 下川	1	5	4	1	字 立	8	25	14	11
字 下川	16	48	19	29	字 立	-	-	-	-
字 下川	-	-	-	-	字 立	-	-	-	-
字 下川	8	32	16	16	字 立	-	-	-	-
字 下川	9	32	13	19	字 立	-	-	-	-
字 下川	-	-	-	-	字 立	-	-	-	-
字 下川	12	35	17	18	字 立	-	-	-	-
字 下川	18	47	24	23	字 立	-	-	-	-
字 下川	14	41	19	22	字 立	-	-	-	-
字 下川	5	12	6	6	字 立	-	-	-	-
字 下川	-	-	-	-	字 立	-	-	-	-
字 下川	18	55	29	26	字 立	98	209	101	108
字 下川	5	11	6	5	字 立	45	99	49	50
字 下川	32	103	54	49	字 立	-	-	-	-
字 下川	1	2	1	1	字 立	-	-	-	-
字 下川	-	-	-	-	字 立	-	-	-	-
字 下川	14	43	22	21	字 立	-	-	-	-
字 下川	1	1	1	0	字 立	-	-	-	-
字 下川	4	7	3	4	字 立	-	-	-	-
字 下川	-	-	-	-	字 立	-	-	-	-
字 下川	-	-	-	-	字 立	-	-	-	-
字 下川	10	30	14	16	字 立	-	-	-	-
字 下川	-	-	-	-	字 立	-	-	-	-
字 下川	6	32	16	16	字 立	-	-	-	-
字 下川	14	32	17	15	字 立	-	-	-	-
字 下川	8	27	14	13	字 立	-	-	-	-
字 下川	-	-	-	-	字 立	-	-	-	-
字 下川	14	42	18	24	字 立	-	-	-	-
字 下川	1	2	1	1	字 立	-	-	-	-
字 下川	57	153	72	81	字 立	-	-	-	-
字 下川	22	59	34	25	字 立	-	-	-	-
字 下川	-	-	-	-	字 立	-	-	-	-
字 下川	23	77	35	42	字 立	-	-	-	-

